

CENA ČSR

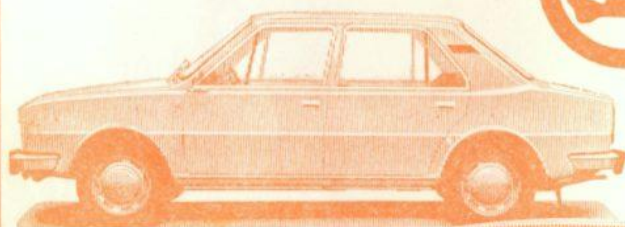
JIČÍN • 3. ZÁŘÍ 1978



Cena programu Kčs 5,-

POŘÁDÁ: ZO AMK SVAZARMU JIČÍN

model **105/120**
AZNP MLADÁ BOLESLAV



ŠKODA

ZO Svazarmu — Automotoklub Jičín,
nositel vyznamenání „Za obětavou práci“ I. stupně

XX. ROČNÍK

INTERNATIONAL ROAD RACE "PRIZE OF ČSR"

MEZINÁRODNÍ SILNIČNÍ ZÁVOD MOTOCYKLŮ

CENA ČESKÉ SOCIALISTICKÉ REPUBLIKY

CENA ČSR



AMK JIČÍN

pod záštitou

předsedy České národní rady Evžena Erbana
místopředsedy FS ČSSR JUDr. Bohuslava Kučery
ministra národní obrany ČSSR
armádního generála ing. Martina Dzúra
Františka Tesaře
vedoucího tajemníka Východočeského KV KSČ
předsedy Východočeského KNV Vladimíra Burši

Hlavní závod:

NEDELE 3. ZÁŘÍ 1978 V 11.45 HODIN

Trénink:

pátek 1. září ve 12.00 hodin

sobota 2. září v 9.00 hodin

MISTROVSTVÍ ČSR — tř. 250 ccm

vložený závod — 2. září 1978 ve 13.30 hodin.





EVŽEN ERBAN,
předseda České národní rady



JUDr. BOHUSLAV KUČERA,
místopředseda Federálního shromáždění

Vážení sportovní přátelé,

vítáme vás v Jičíně, který je každým rokem cílem tisíců sportovních návštěvníků naší republiky a v poslední době i ze zahraničí, především z NDR. A to nejen pro vysokou sportovní úroveň již tradičních mezinárodních silničních závodů, ale také proto, aby si při této příležitosti prohlédli překrásný kout naší socialistické vlasti — Prachovské skály, Český ráj a okresní město Jičín se svými historickými památkami i nynější moderní výstavbu zařízení pro občanskou vybavenost a sport.

Letošní již XX. ročník mezinárodních závodů o Cenu ČSR v Jičíně se koná v roce významných přeměn naší společnosti v duchu zvěřů XV. sjezdu Komunistické strany Československa. Je mezníkem v bouřlivém rozvoji ve všech sférách našeho života s cílem dát našemu obyvatelstvu ještě vyšší životní úroveň a posílit její obranyschopnost.

Svazarmovský motorismus dosáhl řady vynikajících světových úspěchů a členové sdružení v automotoklubech Svazarmu naplňují každodenně svojí práci úkoly na ně kladené. Motorismus tvoří nedílnou součást zájmové branné výchovy, sdružuje řidiče-amatéry a zájmovou činností vytváří podmínky pro to, aby přispíval k mistrovství řidičů a formoval rysy socialistického člověka. Tyto zásady potvrdí III. sjezd Svazarmu ČSR, na který se i naše základní organizace připravuje.

Naše základní organizace Svazarmu — Automotoklub Jičín má na celkové práci Svazarmu svůj podíl. Svědčí o tom každoročně uzavíraný socialistický závezek, podle kterého vykonávají členové řadu prospěšných prací, jako bylo dokončení sdruženého motoristického zařízení s motelem a vylepšení dosavadních zařízení.

K dnešnímu závodě se scházíme na úplně nové trati, jejíž parametry jsou velice výhodné pro všechny závodníky a pro bezpečnost diváků. Po jejím dobudování bude ještě přehlednější a bezpečnější. Snahou pořadatelů je poskytnout všem divákům hodnotnou sportovní podívanou, i když jsou již odjety nejvýznamnější Velké ceny a když již jsou téměř známi mistři světa v jednotlivých třídách. V těchto závodech jezdilo s úspěchem mnoho jezdců, z nichž mnohé v dnešních závodech uvidíte. Budete svědky hodnotných sportovních bojů našich nejlepších závodníků s předními světovými jezdci — účastníky dnešních i budoucích závodů o titul mistra světa.

Připravit organizačně tak náročný závod jako je každoroční Cena České socialistické republiky vyžaduje mnoho a mnoho usilovné práce, která prakticky trvá po celý rok bez nároků na jakoukoliv hmotnou odměnu. Jedinou odměnou, a pro nás velmi cennou, je dobře organizovaný závod bez nehod, spokojenost vás, přítomných diváků, kteří vytvářejí spolu s přírodními krásami tu příznačnou atmosféru závodů.

Byli bychom rádi, aby se nám letošní jubilejní XX. ročník po všech stránkách vydařil. Pomoci nám můžete i vy, milí diváci, především svojí ukázněností, dodržováním pokynů pořadatelů a všech bezpečnostních opatření. Dokažte, že jste vyspělými diváky, kteří sportu rozumí. Vždy tomu tak v Jičíně bylo.

Přejeme vám proto hodnotný sportovní zážitek z bojů na trati a věříme, že váš vztah k motoristickému sportu vás povede i k vytváření čestných soudružských vztahů v naší silniční dopravě. Nechtě každý na své cestě za svým cílem je „kavalírem“ vůči ostatním.

Těšíme se na shledanou příští rok na XXI. ročníku Ceny ČSR v Jičíně.

ZO Svazarmu — Automotoklub Jičín

ČESTNÉ PŘEDSEDNICTVO

- Předseda:** Ing. JAN SMÝKAL, podnikový ředitel Agrostroje Jičín
Členové: ing. ČENĚK LIBAL, vedoucí tajemník OV KSC
FRANTIŠEK PURKRT, předseda ONV Jičín
ing. JAN HLOBIL, vedoucí odboru dopravy Vč KNV
LADISLAV KORBEL, předseda MěstNV Jičín
ZDENĚK MACEK, předseda ČUR AMK Svazarmu Praha
mjr. FRANTIŠEK BRZÁK, ČUR Svazarmu Praha
JOSEF ZACHOVAL, předseda JZD Ůlibice
ing. LUDĚK BÁLEK, předseda JZD Podůlší
OTA MAZURA, podnikový ředitel ČSAD Hradec Králové
LADISLAV RAULIN, ředitel ZPA Jičín
ZDENĚK ŠEDIVÝ, ředitel dopravního závodu ČSAD Jičín
RSDr. VOJTĚCH TROJÁNEK, předseda OV Svazarmu
ing. LUDĚK HLAVÁČEK, ředitel n. p. Silnice Jičín
KAREL ŠOLTYS, ředitel OSS Jičín
OLDŘICH BAJER, ředitel n. p. Tatra Jičín
pplk. ing. ZD. KOCOUREK, velitel posádky Jičín
pplk. KAREL LEV, náčelník OS VB Jičín

Tabulka rychlostí km/hod. při ujetí 1 kola okruhu Ceny ČSR 1978

Čas	km/h	Čas	km/h
1:05	177,2	1:21	142,2
1:06	174,5	1:22	140,5
1:07	171,9	1:23	138,8
1:08	169,4	1:24	137,1
1:09	168,0	1:25	135,5
1:10	164,6	1:26	133,9
1:11	162,3	1:27	132,4
1:12	160,0	1:28	130,9
1:13	157,8	1:29	129,4
1:14	155,7	1:30	128,0
1:15	153,6	1:31	126,6
1:16	151,6	1:32	125,2
1:17	149,6	1:33	123,9
1:18	147,7	1:34	122,6
1:19	145,8	1:35	121,3
1:20	144,0	1:36	120,0

Ředitel	mjr. Václav Švorc
Zástupce ředitele	MUDr. Ladislav Císař Josef Král
Tajemník	Jaroslav Kučera
Vedoucí sekretariátu	ppor. Ilja Žďárský
Dispečer	Jaroslav Zelinger
Tlumočnice	PhDr. Věra Kopalová
Propagační odbor	Karel Sucharda
vedoucí odboru	Jan Páv
zástupce ved. odboru	Miroslav Malach Vladimír Vondra
propagace	Vladimír Šubrt František Vích Petr Háš
Hlasatel	
Finanční odbor	Růžena Hejduková
vedoucí odboru	František Koucký
hlavní pokladník	npor. Jaroslav Kejzlar
vedoucí park. civ. vozidel	Luboš Rainberger nprap. Břetislav Jirků
vedoucí MTZ	
Pořadatelský odbor	Alois Frýba
vedoucí odboru	npor. Bohumil Polák
hlavní pořadatel	por. Václav Sobotka, nprap. Václav Novák
vedoucí bezp. služby	František Horák
vedoucí úsekářů	kpt. Zdeněk Kosour
vedoucí voj. pořadat.	Jiří Bareš
vedoucí park. záv. strojů	Václav Kobík
vedoucí depot	
Zdravotní odbor	MUDr. Bohumil Malza
vedoucí odboru	
Společenský odbor	JUDr. Jiří Pšenička
vedoucí odboru	Ladislav Smutný
zástupce ved. odboru	Marcela Žďárská
ubytování	Miroslav Hercík strn. Václav Švorc ml.
výzdoba	JUDr. Jan Klouček
péče o hosty	
Technický odbor	Jaroslav Dufek
vedoucí odboru	Zdeněk Zilvar Ladislav Skrbek
zástupce ved. odboru	Jaroslav Konopásek
vedoucí tratě	Petr Janata
vedoucí telekomunikací	nrtm. Ladislav Volech
vedoucí spojení	Ladislav Mádle
vedoucí vnitřního okruhu	Jan Splítek
vedoucí techn. služby	Bohumil Rančák
služba ve SD	

CENA ČSR JIČÍN

1. - 3. 9. 1978



OFICIÁLNÍ STARTOVNÍ LISTINA START LIST • START LISTE

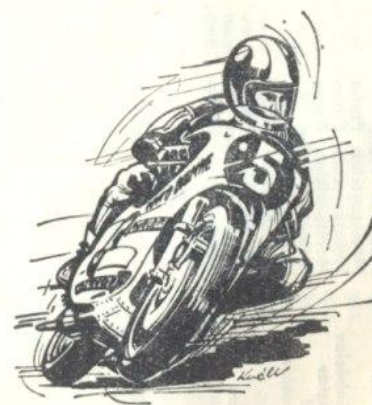
NEPRODEJNÉ

BEZPLATNÁ PŘÍLOHA PROGRAMU

Vítězové dosavadních ročníků mezinárodního závodu „Cena ČSR“

Rok	125 ccm	250 ccm	350 ccm	500 ccm
1956	Malina St. ČSSR — ČZ	Bartoš Fr. ČSSR — ČZ	Reisz J. Maďarsko — AJS	Šťastný Fr. ČSSR — JAWA
1957	Bartoš Fr. ČSSR — ČZ	Šťastný Fr. ČSSR — JAWA	Šťastný Fr. ČSSR — JAWA	Havel Gustav ČSSR — ČZ
1958	Parus Václav ČSSR — ČZ	Havel Gustav ČSSR — JAWA	Šťastný Fr. ČSSR — JAWA	Hernadi L. Maď. — Norton
1960	Malina St. ČSSR — ČZ	Malina St. ČSSR — JAWA	Havel Gustav ČSSR — JAWA	Helikar Fr. ČSSR — JAWA
1961	Phillis Tom Austrálie — Honda	Redman Jim Rhodesie — Honda	Čada Mir. ČSSR — JAWA	Šťastný Fr. ČSSR — JAWA
1962	Malina St. ČSSR — ČZ	Slaviček Jan ČSSR — JAWA	Havel Gustav ČSSR — JAWA	Schneider B. Rak. — Norton
1963	Malina St. ČSSR — ČZ	Malina St. ČSSR — ČZ	Havel Gustav ČSSR — JAWA	Moloy Ginger Nový Zéland — Matchless
1964	Visenzi G. Itálie — Honda	Kročka J. ČSSR — ČZ	Havel Gustav ČSSR — JAWA	
1965	Boček Fr. ČSSR — ČZ	Beer Günter NSR — Honda	Thalhammer R. Rakousko — JAWA	
1966	Döhnert G. NDR — MZ	Findlay Jack Austrálie — Bultaco	Thalhammer R. Rakousko — Aermacchi	Havel Gustav ČSSR — JAWA
1967	Carruthers Kell Austrálie — Honda	Atterer Wilh. NSR — TSETSE	Staša Bohumil ČSSR — ČZ	Šťastný Fr. ČSSR — JAWA
1969	Molloy Ginger Nový Zéland — Bultaco	Sicheneder M. NSR — Yamaha	Staša Bohumil ČSSR — ČZ	

Rok	125 ccm	250 ccm	350 ccm	750 ccm
1970	Havrdá Zbyněk ČSSR — Ahra	Grasseti Silvio Itálie — Yamaha	Kroon Franz Dánsko — Yamaha	
1971	Sondergeld K. H. NSR — Maico	Schmid Heinz Švýcarsko — Yamaha	Staša Bohumil ČSSR — ČZ	Staša Bohumil ČSSR — ČZ
1972	Carlsson Björn Švédsko — Maico	Huber Klaus NSR — Yamaha	Srna František ČSSR — JAWA	Staša Bohumil ČSSR — ČZ
1973	Bischoff Harmunt NDR — MZ	Tüngenthal Bernd NDR — MZ	Staša Bohumil ČSSR — Yamaha	Staša Bohumil ČSSR — Yamaha
1974	Lenk Jürgen NDR — MZ	Saussan Viktor Austrálie — Yamaha	Minich Mühlfried Rakousko — Yamaha	Merkel Harald NSR — Yamaha
1975	Zemsauer Joh. Rakousko — Rotax	Tuxworth Neil Anglie — Yamaha	Merkel Harald NSR — Yamaha	Drapal Janos Maď. — Yamaha
1976	Köhler Bernd NDR — MZ	Drapal Janos Maď. — Yamaha	Kunz Franz Švýcarsko — Yamaha	Drapal Janos Maď. — Yamaha



350 ccm

PŘEBOR ČSR A

START VE 13.30 HODIN
20 KOL 64 km

Tabulka modrá s bílými čísly

Start. číslo	Jméno	ZO	Svazarmu	Stroj
4.	Javůrek Zdeněk	Motoklub Praha 10	Jawa	Jawa
6.	Jakl Vít	Motosportklub Praha	Jawa	Jawa
9.	Jakubička Soběslav	Motosportklub Praha	CZ OHC	Jawa
10.	Svatoš Stanislav	Motosportklub Praha	Yamaha	Jawa
11.	Strnad Karel	Motoklub Praha 10	Jawa	Jawa
12.	Šmejkal Miroslav	Motosportklub Praha	Jawa	Jawa
13.	Hůla Pavel	Motosportklub Praha	Jawa	Jawa
15.	Vasík Milan	Motosportklub Praha	Jawa	Jawa
17.	Janeček Milan	Motoklub Praha 10	Jawa	Jawa
18.	Chlumský Ctirad	Motosportklub Praha	Jawa	Jawa

Start. číslo	Jméno	Motosportklub	Praha	Jawa
20.	Sedláček Roman	AMK Vrchlabí	CZ OHC	Jawa
41.	Tryzna Jiří	AMK Horice	Jawa	Jawa
42.	Safránek Jiří	AMK Semily 1	Jawa	Jawa
43.	Votrúbec Milan	AMK Havlíčkův Brod	Jawa	Jawa
45.	Venc Stanislav	Hustifany	Jawa	Jawa
47.	Mil Jiří	AMK Horice	Jawa	Jawa
71.	Pecen Milan	AMK Písek	CZ	Jawa
81.	Kunc Vladislav	Ustí nad Labem	Yamaha	Jawa
101.	Renn Jaroslav	Jirřikov		
103.	Seiboth Rudolf			

	1	2	3	4	5	6	7	8	9	10	11	12	13	14	15	16	17	18	19	20
1.																				
2.																				
3.																				
4.																				
5.																				
6.																				
7.																				
8.																				

Souhrnný seznam závodníků Ceny ČSR

Jméno	Země	St. 125 č. stroj	St. 250 č. stroj	St. 350 č. stroj	St. 500 č. stroj
Balás-Pešer	ČSSR		2	1	
Bartůněk Jan	ČSSR	5 Juventa	7 Jawa	6 Jawa	
Fendřích František	ČSSR	24			
Formánek Milan	ČSSR		6 Yamaha		
Franc Jaroslav	ČSSR	2 Morbid.			
Havrdá Zbyněk	ČSSR	19 Jawa			
Hercík Milan	ČSSR	3 Jawa			
Hrušecký Kamil	ČSSR		5		
Jarolím Karel Vladimír	ČSSR	20 MZ			
Jirka Karol	ČSSR	17 Jawa			
Kába Oldřich	ČSSR		4 Yam	2 Yam	
Král Jiří	ČSSR	7 MZ	18 Yam	5 Yam	
Krmiček Ota	ČSSR		3 Yam	3 Jawa	23 Jawa
Mitošinka Rudolf	ČSSR	16 Yam			
Mrkývka Jiří	ČSSR	31 Mai			
Novotný Jan	ČSSR	23 Jawa			
Pařízek Jiří	ČSSR	8 MZ			
Pavliš Milan	ČSSR	14 Ahra			
Plíšek Otakar	ČSSR	22 MZ			
Ptek Jaroslav	ČSSR	6 Morbid.			
Rathouský Václav	ČSSR	30 Juventa	1 Vabsta	7 Yam	
Samák Kvetoslav	ČSSR	9 Gemini			
Sedláček Karel	ČSSR	18 MZ			
Štaša Bohumil	ČSSR				
Zidlik Zdeněk	ČSSR				
Bennewitz R.	DDR				
Brandstetter E	NSR				
Dobson Ch.	GB				
Dörfelt B.	NDR	11 MZ	26 MZ	29 Yam	13 Yam
Eickmeyer U.	NSR	4 Yam	17 Yam	18 Yam	21 Yam
Froschel F.	A				2 Yam

Jméno	Země	St. 125 č. stroj	St. 250 č. stroj	St. 350 č. stroj	St. 500 č. stroj
Glawaty W.	NSR	26 Morb.			
Grässel K.	NSR		15 Yam	17 Yam	
Hage J.	NSR		8 Yapol		
Hangartner W.	CH		25 Yam	26 Yam	
Hernandt K.	NL		23 Yam		
Hoffmann W.	NSR			11 Yam	
Ilmberger J.	A				
Kaletsch W.	NSR		21 Yapol	22 Yapol	
Kanehl G.	NSR		22 Yam	24 Yam	
Kocher R.	NSR		20 Yam		
Laakso T.	SF			25 Yam	
Lahfeld H.	Z. B.			15 Yam	
Lavres T.	F		30 Yam	30 Yam	
Lehtinen T.	SF			14 Yam	
Merkl. H.	NSR		13 Yam	14 Yam	
Naef H.	CH		29 Yam	27 Yam	
Nielsen B.	DK			13 Yam	
Oliger G.	B				
Quincey R.	AUS		11 Yam	9 Yam	
Rasmussen A.	DK		12 Yam		
Rau F.	NSR			21 Yam	
Rösch W.	NDR	12 MZ			
Salsi G.	I				
Sjöström P.	S			8 Yam	
Sköld P.	S		9 Yam	23 Yam	
Schiefercke H.	NSR			4 Yam	
Trabitsch W.	NDR	13 MZ		20 Yam	
Tüngethal B.	NSR		14 Yam	16 Yam	
Wendler F.	NDR	10 MZ	26 MZ		
Wilbers B.	NL	27	24		
Wilhelm W.	NSR		28 Yam	28 Yam	

LACHEMA n. p.

Zahradní hnojiva LACHEMA — správný typ pro zahrádkáře!

FRAGARIN

- ☆ výrazně zvyšuje výnosy jahodníkových kultur

CUCUMIN

- ☆ speciální hnojivo pro zajištění úrody okurek, melounů, rajčat a papriky

ALLIN

- ☆ plnohodnotné hnojivo pro efektivní pěstování cibule, česneku, póru a pažitky

Vyrábí:

LACHEMA, národní podnik, BRNO,
závod 6
NERATOVICE

OBDRŽÍTE VE VŠECH DROGERIÍCH!

VÍTEZOVÉ XX. JUBILEJNÍHO ROČNIKU CENY ČSR 1978

Přebor ČSR — A

1. *zoo Šafařík* země čas Ø rychl.
2.
3.

Třída do 125 cm³

1. *Bennie Kibbe* země *Nol.* čas Ø rychl. *130,6*
2. *K. Gedlačel* *ČSSR*
3. *W. Glowatz* *NSR*

Třída do 250 cm³

1. *Berni Fingelhal* země *NSR* čas Ø rychl.
2. *Klaus Humandl* *Nol.*
3. *Karl J. Geissel* *NSR*

Třída do 350 cm³

1. *Willi Langardner* země *SVČ.* čas Ø rychl.
2. *Wolke Papdani* *SVČ.*
3. *Berni Fingelhal* *NSR*

Třída do 500 cm³

1. *Borge Nielsen* země *DANSKO* čas Ø rychl.
2. *Horst Gahfeld* *NSR*
3. *Ulrich Brandelstke* *NSR*

Nejrychlejší kolo

- 500cm *BORGE NIELSEN* země *DANSKO* Ø rychl.

DOPLNIT - VYLEPŠIT = PŘÍJEMNÁ JÍZDA

Chceme Vás upozornit na zajímavý výběr užitečných doplňků pro Vaše vozidlo

NABÍZÍME VÁM

PRO BEZPEČNOST

- lékárny
- hasicí přístroje
- světla proti oslnění
- dveřní zrcátka
- křídélka stěračů
- tlumiče řízení
- lapače nečistot
- autoklíny

PRO ZLEPŠENÍ TECHNIKY

- odvodňovač kontaktů
- odhlučňovací dečky
- dvojité koncové výfuky

ZVLÁŠTNÍ VÝBAVA

- autozahrádky
- košíky
- odkládací panely
- potahy na volant
- parkovací hodiny
- značky CS

NAKOUPITE

ve speciálních prodejnách podniku

DOMÁCÍ POTŘEBY PARDUBICE

v celém Východočeském kraji



POTAHY SEDADEL



VÝROBNÍ DRUŽSTVO VKUS JIČÍN

— dodá na objednávku osvědčené potahy sedadel nejen pro všechny dosud vyráběné typy automobilů Škoda, Lada (VAZ Žiguli), Moskvíč, Volha, Fiat 125 p, Dacie, Wartburg, Trabant, Zastava 1100 a Fiat 850, ale

— i pro nové typy vozů Škoda 105, 120 a 120 LS, Moskvíč 1500 a Lada 2106

Potahy družstvo vyrábí z tradičních i nových materiálů (vlna, vlna s chemlonem, úplet). Na požádání zašle zdarma ceník a vzorkovnici látek

— Dodací lhůta 1 měsíc ♦ Ceny od 405 do 570 Kčs

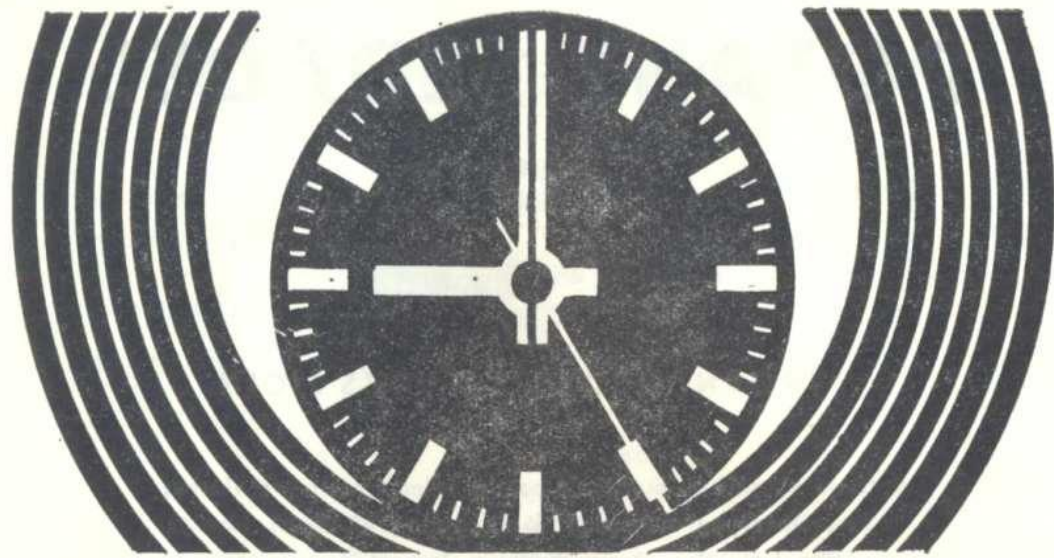
Družstvo prodává i polyamidová autolana s kovovým okem (47 Kčs)

VKUS JIČÍN

zásilková služba, Husova 121

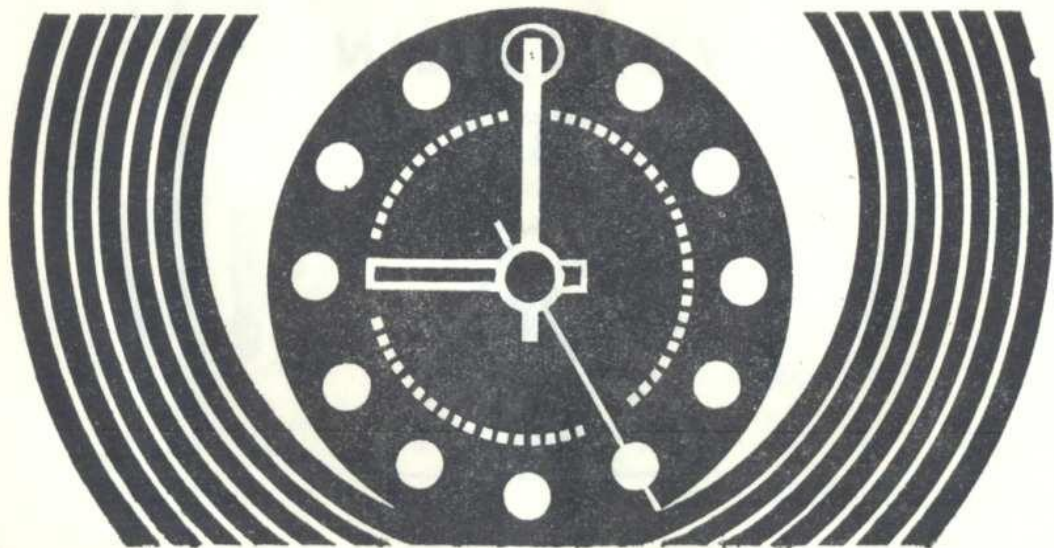
PSČ 506 40





PRIM

CHRONOTECHNA



AGROSTROJ N.P.
JIČÍN NOSITEL ŘÁDU PRÁCE



DEVADESÁTILETÁ TRADICE VÝROBY ZEMĚDĚLSKÝCH STROJŮ

TRADICE

VÝKON

SPOLEHLIVOST

PLÁN TRATĚ ČENY ČSR

HRADEC KRÁLOV
TRUTNOV

DVORCE

ROBOUSY
KAC. LHOTA

Vytiskly Středočeské tiskárny, n. p., provoz 30 Mladá Boleslav

Sčt 30 8109-78

POKYNY PRO DIVÁKY NA ZÁVODNÍ TRATI

1. Úseky opatřené označením „ZAKÁZANÝ PROSTOR“ jsou pro diváky nepřístupné.
2. Dbejte pokynů pořadatelů a příslušníků Veřejné bezpečnosti, kteří pečují o vaši bezpečnost a bezpečnost závodníků. Prokažte svou ukázněnost.
3. Nestrhávejte ani jinak nepoškozujte lanovou uzávěru nebo jiné zařízení kolem trati.
4. Děti do 6 let vstupné neplatí. Diváci od 6 do 14 let, studenti a vojáci základní služby kupují normální vstupné.
5. Vstupenky kupujte bez vyzvání od pověřených výběřčích. Odmítejte vstupenky z druhé ruky, upozorněte na podobnou činnost.
6. Vstupenky noste viditelně až do konce závodů. V případě ztráty bude na vás žádáno nové vstupné.
7. Dodržováním pokynů a ukázněností umožníte pověřeným orgánům kontrolu.
8. Neznečišťujte závodní dráhu ani blízké okolí odhazováním odpadků nebo nánosem bláta z polí. Ohrožujete tím bezpečnost závodníků i svoji.
9. Nepoškozujte polní kultury — vydáváte se v nebezpečí, že bude vůči vám uplatňována náhrada zjištěné škody.
10. Ke stanování použijte míst zvlášť k tomu určených. Ve stanových táborech zachovávejte veškerá pořádková a protipožární opatření.
11. Rozdělávání ohňů na poli je zakázané. Neuposlechnutím tohoto pokynu vydáváte veřejný majetek v nebezpečí škody značného rozsahu.
12. Reklamace a stížnosti oznamte funkcionářům s udáním čísla, které je uvedeno na označení prodavače. Ve vážnějších případech zajistěte si svědky.
13. K parkování motorových vozidel použijte výhradně vyznačená parkoviště, která jsou zřízena v blízkosti trati na vašich příjezdových směrech a jsou řádně vyznačena. Jen na označených parkovištích po zaplacení poplatku o vaše vozidlo pečujeme.
14. Jízda po polních cestách v blízkosti závodní tratě, jakož i vyjíždění z těchto míst na závodní trať je zakázáno.
15. Po skončení závodu použijte k odjezdu odjížděkových tras. Vjezd na závodní trať po skončení závodu bude umožněn až na povolení velitele bezpečnostního opatření.
16. Až pojedete do svých domovů, uvědomte si, že nejste na závodní dráze.
17. Porušení pokynů zde uvedených bude trestně stíháno podle zákona číslo 60/61 Sb.

ČASOVÝ PLÁN

PÁTEK 1. 9. 1978

- 9.00 uzavření závodní tratě
- 12.00 sezn. trénink mistr. ČSR
- 14.00 sezn. trénink 125 ccm mez.
- 14.45 sezn. trénink 250 ccm mez.
- 15.45 sezn. trénink 350 ccm mez.
- 16.30 sezn. trénink 500 ccm mez.
- 18.00 otevření závodní tratě pro veškerý provoz

SOBOTA 2. 9. 1978

- 7.00 uzavření závodní tratě
- 9.00 oficiální trénink mistr. ČSR
- 11.30 smíšený trénink seznam. mezinárodní
- 13.30 závod mistrovství ČSR
- 15.00 oficiální trénink 125 ccm mez.
- 15.45 ofic. trénink 250 ccm mez.
- 16.30 ofic. trénink 350 ccm mez.
- 17.15 ofic. trénink 500 ccm mez.

NEDĚLE 3. 9. 1978

- 7.00 uzavření tratě pro dálk. provoz
- 8.30 uzavření tratě pro zásobovací vozy
- 9.00 uzavření tratě pro vozidla služeb
- 11.00 uzavření tratě pro veškerý provoz
- 11.45 slavnostní zahájení závodů
- 12.00 závod 125 ccm mez. — 20 kol — 64 km
- 13.00 závod 350 ccm mez. — 30 kol — 96 km
- 13.50 až
- 14.10 přestávka otevř. tratě pro pěši
- 14.20 závod 250 ccm mez. — 25 kol — 80 km
- 15.20 závod 500 ccm mez. — 30 kol — 96 km
- 16.40 otevření závodní tratě pro pěši
- 17.15 otevření závodní tratě pro místní provoz
- 18.30 otevření závodní tratě pro dálkový provoz

Z PROPOZIC ZÁVODU

Letošní mezinárodní silniční závod motocyklů se jede podle mezinárodních sportovních řádů FIM. Závod je povolen MSK FIM pod č. RO/6/59.

Závodní trať měří 3,2km. Výškový rozdíl je 18 m. Povrch tratě je 100% asfalt. Závod se jede proti směru hodinových ručiček. Klasifikace je provedena pro každou kategorii zvlášť a vítězem je ten jezdec, který projede předepsanou trať v nejkratším čase. Závod třídy končí dojetím prvního jezdce do cíle, ostatní dojedou jen započaté kolo.

Každý jezdec musí ujet v tréninku pět kol. Trénink na otevřené trati mimo dobu takto vymezenou se trestá vyloučením.

Start ve třídách motocyklů je s motorem v klidu, hromadný, postavení strojů na startovní čáře podle časů docílených v měřených kolech tréninku. Každému jezdcovi je přidělen oddíl v depu, ve kterém může jezdec pomoci svého mechanika odstranit závadu na stroji. Mechanik nesmí pomáhat při rozbíhání stroje. Jezdec, který z jakékoliv příčiny zastaví na trati, musí ihned odstranit svůj stroj na nejkrajnější pravou stranu vozovky. Jízda nebo tlačení stroje proti směru je zakázána a trestá se vyloučením.

Odpovědní funkcionáři na trati používají při výkonu své funkce této signalizace:

praporek v národních barvách — start

červený praporek — zastavení závodu

žlutý praporek s červenými pruhy — olej na trati

modrý praporek — nech předjet

černý praporek se startovním číslem — vyloučení jezdce uvedeného čísla

žlutý praporek v klidu — nebezpečí na trati

žlutý pohybovaný — nebezpečí, zákaz předjíždění v kritickém úseku

bílý praporek — sanitní vůz na trati

černobilá šachovnice — cíl — konec závodu





Bavum

pneu radial

RUDÝ ŘÍJEN

První předpoklad úspěchu!

BOHATSTVÍ ZEMĚ

KÁMEN

K UŽITKU A KRÁSE

- ◆ KÁMEN DEKORATIVNÍ
 - ◆ PODLAHOVÉ DLAŽEBNÍ DESKY Z MRAMORŮ
 - ◆ OBKLADY STUPŇŮ
 - ◆ ŘEMINKOVÉ OBKLADY
 - ◆ KÁMEN STAVEBNÍ
- a další výrobky z mramorů, pískovců, žul a syenitů

VYRÁBÍ A DODÁVÁ



ČESKOMORAVSKÝ PRŮMYSL KAMENE,

národní podnik,

501 11 HRADEC KRÁLOVÉ,

Fučíkovo náměstí 1493

Telefon 34111—18

Dálnopis 0194342



Při návštěvě Jičína a Prachovských skal neopomeňte navštívit závody
Restaurací a jídelen ♦ Přijďte — budete spokojeni!

V JIČÍNĚ

HOTELY ASTRA, PRAHA — výborná kuchyně, pěkné ubytování
SAMOOSLUHA SPORT — staročeská jídla, rychlé občerstvení
VALDŠTEJNSKÁ VINÁRNA — příjemné posezení, výborná vína

NA PRACHOVĚ

HOTEL SKÁLNÍ MĚSTO
výborné kuchyně, klidné ubytování, chaty
HOTEL ŠIKMÁ VĚŽ
domácí kuchyně, klidné a pěkné ubytování

RESTAURACE ČOCHTAN

Jinolické rybníky, samoobsluha, rychlé občerstvení, možnost nákupu zboží
stanařům

TURISTICKÁ CHATA

samoobsluha — koupaliště — ubytování pro zájezdy. Telefon Prachov 85 55

ZSE — ZÁVODY SILNOPROUDÉ ELEKTROTECHNIKY

trust podniků

KABLO KLADNO, nositel Řádu práce, n. p.

závod

KABLO VRCHLABÍ, nositel vyznamenání Za zásluhy o výstavbu

vyrábí a dodává kabely a izolanty ve světových parametrech
pro všechny výrobní obory národního hospodářství, zejména pro

- doly a energetiku
- automobilový a letecký průmysl
- spotřební průmysl
- televizní techniku
- výpočetní techniku
- ▲ vodiče pro vinutí ve strojích
- ▲ vodiče pro vinutí ponorných čerpadel
- ▲ slaboproudé vodiče pro rozvod v přístrojích
- ▲ Vř vodiče a miniaturní koaxiální kabely
- ▲ páskové kabely pro telefonní ústředny
- ▲ páskové lepené vodiče
- ▲ mrazuvzdorné a tepluvzdorné vodiče od -70°C
až do $+220^{\circ}\text{C}$

speciální vodiče

- pro termoelektrická měření a trhačí techniku
- odporové vodiče pro vyhřívací účely
- vodiče odolné chemikáliím
- elektroizolační trubičky všech druhů a provedení
- teplem smršťitelné trubičky
- elektroizolační pásy
- a mnoho dalších nových výrobků vysoké technické úrovně



STROJNÍ A TRAKTOROVÁ ŠTANICE n. p. V HOŘICÍCH

zajišťuje mimo jiné tyto práce a služby pro zemědělské závody
okresu Jičín:

- servis a opravy a montáže strojů a zařízení
pro živočišnou výrobu
- servis a opravy kolových traktorů UR I.

Kromě toho v rámci specializované činnosti pro širší
oblast provádí:

- servis a běžné opravy kolových tahačů ŠT 180
- generální opravy a posezónní opravy vyorávačů
cukrovky

Keramické a sklářské suroviny

národní podnik,

ZÁVOD STŘELEČ, pošta Mladějov v Čechách

PŘIJME PRO UČEBNÍ ROK 1979/1980 UČNĚ PRO OBOR:
PROVOZNÍ ZÁMEČNÍK

Dále přijme okamžitě:

- dělníky do úpraven
- úpraváře keramických surovin
- pracovníky do údržby
- pracovníka na expedici Libuň

Nástup ihned!

Práce v jedno-, dvou- a třisměnném provozu
Po třech letech věrnostní přídavek horníků

I v letošním roce zajišťuje náš závod KS NP Střeleč prodej maltových a stavebních písků

Informace podá osobní a kádrové oddělení závodu, telefon Mladějov v Č. 72-78, klapka 004, nebo osobně denně od 6.30 hodin do 15 hodin

PŘIJĎTE DO NAŠEHO KOLEKTIVU!



nářadí

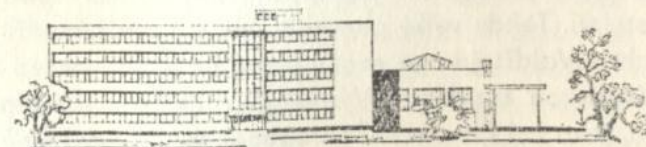
národní podnik Praha

závod

LÁZNĚ BĚLOHRAD

přijme větší počet pracovních sil pro různé profese
a vedoucího informační soustavy
pro zaváděnou výrobu v nově vybudovaném závodě

Podrobné informace podá KPÚ závodu
tel. 92411—3
telex. 194 614

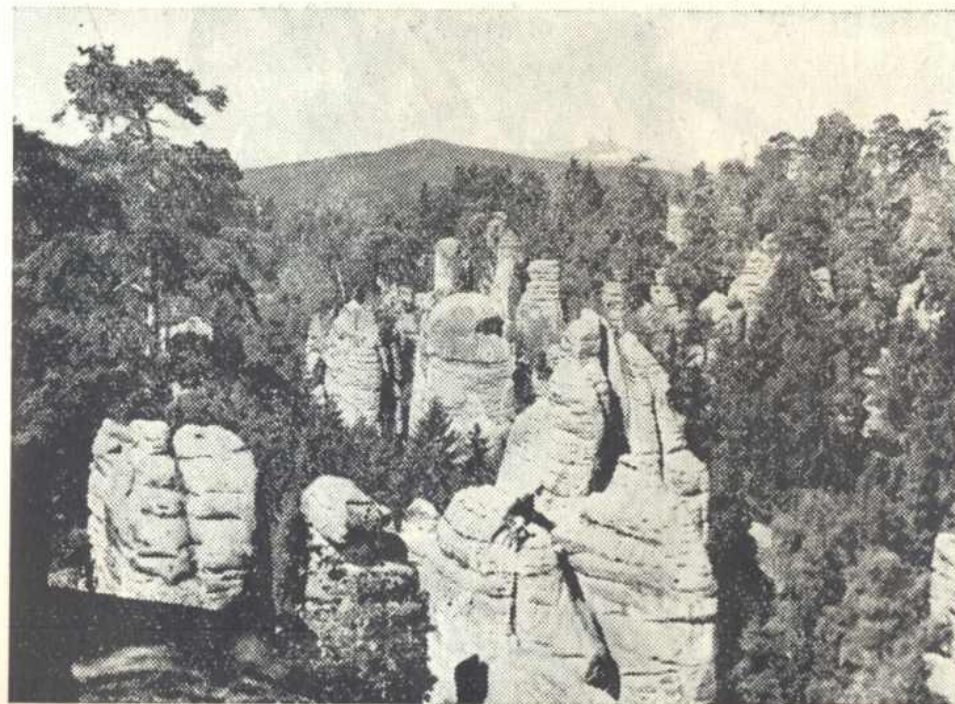


Nově vybudovaný závod se zařazením do výrobního procesu
v roce 1978



MĚSTO JIČÍN

Město Jičín leží uprostřed údolí na rozhraní středočeské roviny a krkonošského podhůří již téměř 700 let. Má bohatou minulost, v níž prožilo nejrušnější dobu v 17. století. Tehdy velký generalissimus a tvrdý feudál Albrecht z Valdštejna se snažil vytvořit z Jičína okázalou vévodskou rezidenci. Významní architekti raného baroka, jako byl Pieroni a Sebregondi, vytvářeli v Jičíně monumentální stavby. Náměstí v Jičíně je nyní chráněnou památkovou rezervací a dokladem působení velkých urbanistických slohů.



NAVŠTIVTE
ČESKÝ RÁJ

Křídové útvary období druhohor vytvořily v Prachovských skalách jedno z nejfantastičtějších skalních měst, které má dnes již velkou proslulost. Nezvyklé spojení živého lesního porostu a přísnosti skalních obrů tvoří neobyčejnou kulisu krásy, nad níž se klene vysoké nebe. Na každém kroku se mění bohaté panorama téměř pohádkově ve variacích romantické skladby. Mnohé vyhlídky dávají možnost srovnání tohoto romantického prostředí směsi zeleně a šedi skal s klidem roviny, která obklopuje Prachovské skály na jihu i na východě.



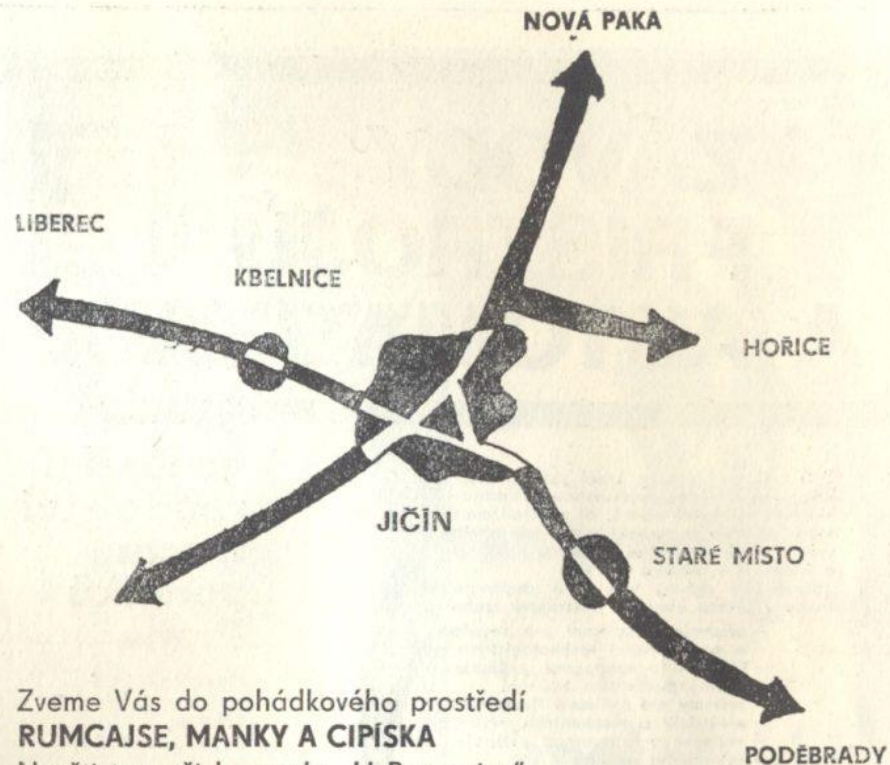
M2T

je speciální olej pro dokonalé mazání
dvoudobých motorů automobilů a motocyklů.

CHEMOPETROL

KONCERNOVÝ
PODNIK

Benzina



Zveme Vás do pohádkového prostředí
RUMCAJSE, MANKY A CIPÍSKA
Navštivte naši hospodu „U Rumcajse“
ve Kbelnici — 2 km od Jičína
KBELNICE

HOŘICE — DACHOVA
navštivte nový
moderní hotel
Dachova

Chutné jídlo a rychle občerstvení
Vám poskytneme v motorestu
„U města Jičína“ — ve St. Místě

Nezapomeňte se při své cestě zastavit!
JEDNOTA, SD V NOVÉ PACE



ZÁVODY PŘÍSTROJŮ A AUTOMATIZACE



Dva výzkumné ústavy, které zabezpečují vývojovou a vědeckovýzkumnou základnu hlavních výrobních oborů, tři specializované organizace, které zajišťují inženýrské a servisní služby vyššími dodavatelskými formami, a jedenáct výrobních podniků zabezpečují rozvoj, výrobu a dodavatelský program trustu v těchto oborech přístrojové techniky:

- přístroje a zařízení pro regulaci a automatizaci technologických procesů
- číslíkové a analogové počítače včetně periferních zařízení
- systémy pro číslíkové řízení obráběcích strojů
- elektrické a mechanické měřicí přístroje
- vědecké a laboratorní přístroje
- informační systémy

**generální
ředitelství
trustu
podniků
Praha**

150 46 PRAHA 5
Smíchov, Radlická 2
Telefon:
54 44 55-8, 54 20 41-7



ČSR

**motocykly
slavných
rekordů**

JAWA

NÁRODNÍ PODNIK TÝNEC N. SÁZ.

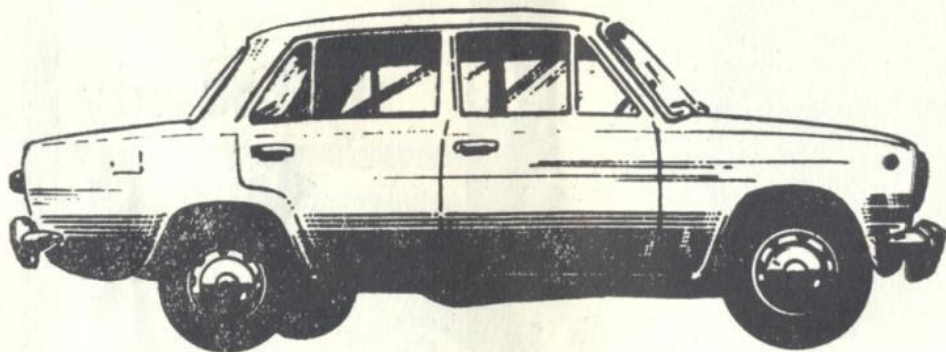


AUTOOPRAVNÝ

OKRESNÍHO PODNIKU SLUŽEB

- AUTOSERVIS JIČÍN — Fučíkova 805, tel. 27 03
Provádí veškeré autoopravárenské práce na vozech Škoda ☆ Zajišťuje odtahovou službu
- AUTOSERVIS NOVÁ PAKA — Víkov, tel. 25 05
Provádí veškeré autoopravárenské práce na vozech Žiguli, Lada, F 125P
- AUTOOPRAVNA LÁZNĚ BĚLOHRAD — Václavská 235, tel. 923 19
- AUTOOPRAVNA SOBOTKA — Špálava 46, tel. 132
- AUTOOPRAVNA STARÁ PAKA — č. 43, tel. 82 48
- OPRAVNA AKUMULÁTORŮ NOVÁ PAKA — č. 609, tel. 20 69
- OPRAVNA AUTOELEKTRIKY HOŘICE — tř. Přátelství 1549, tel. 27 43

Dále provádíme veškeré opravy chladičů • Informace podají všechny naše autoservisy.



- SOBOTNÍ SLUŽBY
OD 7 DO 12 HODIN
- DENNĚ
PRODLOUŽENÉ SMĚNY
DO 18 HODIN
- PRODEJNA OJETÝCH MOTOROVÝCH VOZIDEL JIČÍN,
Komenského nám. 46, tel. 349
přijímá do prodeje všechny typy motorových vozidel. Za zprostředkování prodeje účtuje minimální poplatek a vyřídí všechny převodní formality. Prodejna je otevřena i v sobotu.

TĚŠIME SE NA VAŠI NÁVŠTEVU

AGROSTROJ N.P. JIČÍN NOSITEL ŘÁDU PRÁCE



DEVADESÁTILETÁ TRADICE VÝROBY ZEMĚLŠKÝCH STROJŮ

TRADICE

VÝKON

SPOLEHLIVOST

Zemědělské stavební sdružení Jičín se sídlem ve Valdicích

PŘIJME PRACOVNÍKY TĚCHTO PROFESÍ:

- tesaře
 - pokrývače
 - stavební zámečníky
 - traktoristy
 - řidiče
 - buldozeristu
 - pomocníka rýhovacích strojů
 - pracovníka k traktoru (vybírač příkopů)
 - automechaniky
 - opraváře stavebních strojů
 - zedníky
 - přidavače (i důchodce)
-

BLIŽŠÍ INFORMACE VÁM SDĚLÍ KÁDROVÝ ÚTVAR ZSS VALDICE,
telefon 8639, 8627 — klapka 5

DENNĚ

Svobodné slovo

KAŽDÝ TÝDEN

Ahoj NA SOBOTU

A PO CELÝ ROK
PRO RADOST A DOBROU POHODU
KNIHU Z NAKLADATELSTVÍ

MELANTRICH

VÝROBCE

- technických výlisků z termoplastů a reaktoplastů
- součástí přístrojů měřicí a regulační techniky
- nástrojů na lisování plastických hmot

PŘIJME

pro provoz Vysoké Veselí

- muže i ženy do výroby za výhodných platových pomínek a výhodného pracovního prostředí

pro závod Jičín

- závodového plánovače
- technika pro ASŘZ
- technologa lisování plastických hmot
- stavebního technika
- nástrojaře

INFORMACE PODÁ ZÁVOD

Lisovna plastických hmot JIČÍN

Koněvova třída



**DOBRÝ START
PŘEDPOKLAD ÚSPĚCHU**



**DOBRÝ NÁKUP
ZÁRUKA SPOKOJENOSTI**

PRIOR
PARDUBICE

OTEVŘENO PO 10-19 hod. ÚT - PÁ 8-19 hod. SO 8-12 hod.

AKUTOL JODISOL



PRIPRAVKY
PRO DROBNÁ PORANĚNÍ
K DOSTÁNÍ
VE VŠECH DROGERIÍCH

JUTA
DVŮR KRÁLOVĚ N.L.

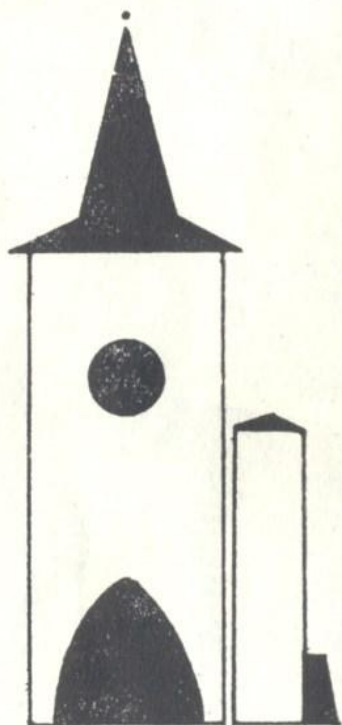
**AUTOLANO
AUTOLANO**

Vyrábí a dodává **JUTA** národní podnik
Dvůr Králové n. L.
telefon: 21 51 telex: 194 533

ŠKOLKY SOUDNÁ

(dříve fa Mazánek)

státní statek Jičín



připravily pro Vaši podzimní výsadbu
tyto stromky a keře:

- ovocné stromky všech druhů a tvarů
v širokém sortimentu
- okrasné stromky a keře
- keře na živé ploty,
růže — keře a stromky — i jehličiny



ŠKOLKY BOBULOVÉHO OVOCE
V JIČÍNĚVSI nabízejí k výsadbě:

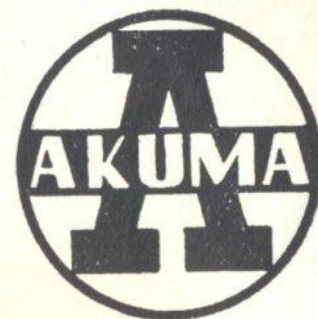
- angrešty — stromky a keře
- rybíz — stromky a keře
- lískáče — stromky a keře

SEZNAM ZAŠLEME NA POŽÁDÁNÍ

Státní statek - školky Soudná - Jičín

Pražská akumulátorka n. p.

Mladá Boleslav

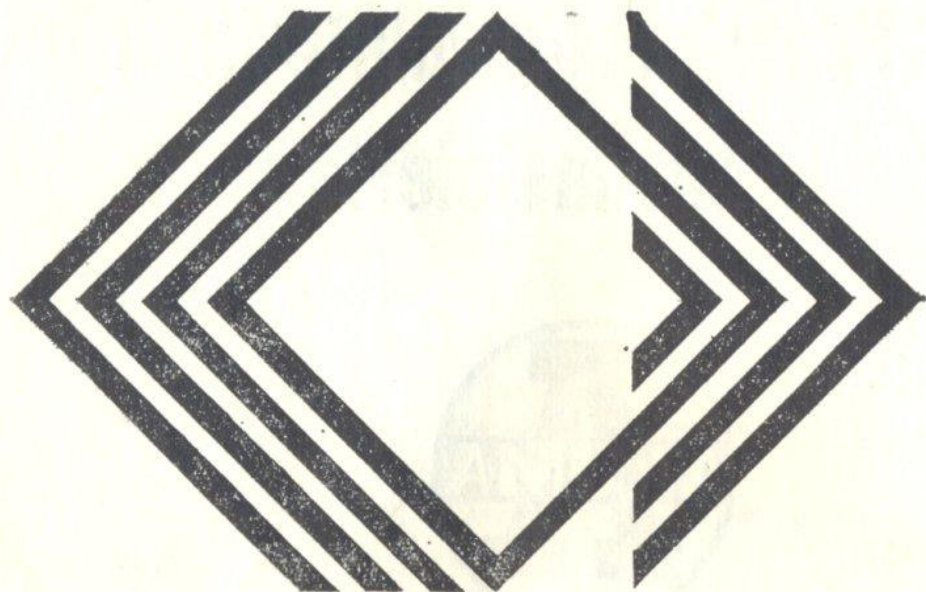


přijme k trvalému pracovnímu poměru za výhodných
platových podmínek

**DĚLNÍKY DO PROVOZU
NA VÝROBU STARTOVACÍCH AKUMULÁTORŮ,
ZEJMÉNA ŽENY STARŠÍ 40 LET**

Možnost dobrého výdělku ♦ veškeré pracovní oblečení
♦ II. pracovní kategorie důchodového zabezpečení ♦
domácí i zahraniční rekreace ♦ ubytování pro muže
v závodní ubytovně ♦

Možnost zapojení do družstevní výstavby svépomocí



OSOBNÍ AUTOMOBILY
NÁKLADNÍ AUTOMOBILY
AUTOBUSY
ÚČELOVÁ VOZIDLA
JEDNOSTOPÁ MOTOROVÁ VOZIDLA
PŘÍVĚSY A NÁVĚSY
NÁHRADNÍ DÍLY
PŘÍSLUŠENSTVÍ MOTOROVÝCH VOZIDEL
VYSOKOZDVIŽNÉ VOZÍKY

VYRÁBĚJÍ PŮDNIKY TRUSTU

ČESKOSLOVENSKÉ
AUTOMOBILOVÉ
ZÁVODY



PRAHA 2
NÁBŘEŽÍ B. ENGELSE 42

AUTOMOBIL VÁM SLOUŽÍ PO CELÝ ROK



mototechna



POTAHY SEDADEL



VÝROBNÍ DRUŽSTVO VKUS JIČÍN

dodá na objednávku osvědčené potahy sedadel nejen pro všechny dosud vyráběné typy automobilů Škoda, Lada (VAZ Žiguli), Moskvič, Volha, Fiat 125 p, Dacie, Wartburg, Trabant, Zastava 1100 a Fiat 850, ale

**i pro nové typy vozů Škoda 105, 120 a 120 LS,
Moskvič 1500 a Lada 2106**

Potahy družstvo vyrábí z tradičních i nových materiálů (vlna, vlna s chemlonem, úplet). Na požádání zašle zdarma ceník a vzorkovnici látek

Dodací lhůta 1 měsíc ♦ Ceny od 405 do 570 Kčs

Družstvo prodává i polyamidová autolana s kovovým okem (47 Kčs)

VKUS JIČÍN

zášilková služba, Husova 121

PSC 506 40

