

# CENA ČSR JIČÍN



5. ZÁŘÍ 1976



# M2T



**OLEJ PRO  
DVOUDOBÉ  
MOTORY**

**CHEMOPETROL**

KONCERNOVÝ  
PODNIK

*Benzina*

ZO SVAZARMU — AUTOMOTOKLUB JIČÍN  
nositel vyznamenání „Za obětavou práci“ I. stupně

**XIX.  
ROČNÍK**



INTERNATIONAL ROAD RACE „PRIZE OF ČSR“

MEZINÁRODNÍ SILNIČNÍ ZÁVOD MOTOCYKLŮ

## CENA ČESKÉ SOCIALISTICKÉ REPUBLIKY



pod záštitou

předsedy České národní rady Evžena Erbana  
místopředsedy FS ČSSR JUDr. Bohuslava Kučery  
ministra národní obrany ČSSR arm. gen. Ing. Martina Džúra  
předsedy VČKNV Jindřicha Řehořka



Hlavní závod:

**Neděle 5. září 1976 v 11 hodin**

Konec hlavního závodu kolem 16 hodin

Povinný trénink:

**Sobota 4. září 1976 od 11 hodin**





EVŽEN ERBAN,  
předseda České národní rady



JUDr. BOHUSLAV KUČERA,  
místopředseda Federálního shromáždění



Vážení sportovní přátelé,

vítáme Vás v místech, která jsou každým rokem cílem tisíců sportovních návštěvníků naší republiky a v poslední době i ze zahraničí, především z NDR. A to nejen pro vysokou sportovní úroveň již tradičních mezinárodních silničních závodů, ale také proto, aby si při té příležitosti prohlédli překrásný kout naší socialistické vlasti, Prachovské skály, Český ráj a okresní město Jičín se svými historickými památkami i nejnovější moderní výstavbou zařízení pro občanskou vybavenost a sport.

Letošní již XIX. ročník mezinárodních závodů o Cenu ČSR v Jičíně se koná v roce významných přeměn naší společnosti v duchu závěrů XV. sjezdu Komunistické strany Československa. Je mezníkem v bouřlivém rozvoji ve všech sférách našeho života s cílem dát našemu obyvatelstvu ještě vyšší životní úroveň a posílit její obranyschopnost.

V tomto roce oslavíme také 25. výročí vzniku naší dobrovolné branné organizace — Svaz pro spolupráci s armádou. Předcházejících dvacet pět let jsou roky naplněné společensky prospěšnou a socialisticky angažovanou prací členů naší organizace. Svazarmovský motorismus dosáhl řadu vynikajících světových úspěchů a členové sdružení v Automotoklubech Svazarmu naplňují každodenně svojí práci úkoly na ně kladené. Motorismus tvoří nedílnou součást zájmově branné výchovy, sdružuje řidiče amatéry a zájmovou činností vytváří podmínky pro to, aby přispíval k mistrovství řidičů a formoval rysy socialistického člověka.

Naše základní organizace Svazarmu — Automotoklub Jičín má na celkové práci Svazarmu svůj podíl. Svědčí o tom každoročně uzavíraný socialistický závazek, podle kterého vykonávají členové řadu prospěšných prací. Závazkem odpracování 10 000 brigádnických hodin na počest konání XV. sjezdu Komunistické strany Československa bylo dokončení sdruženého motoristického zařízení s motelem Rumcajs a vylepšení dosavadních zařízení. A vy všichni, kteří jste dnes našimi hosty nebo kteří v příštích dnech naše zařízení navštívíte, budete svědky, že závazek jsme splnili.

K dnešnímu závodu se scházíme v pro nás dosti neobvyklém termínu, v době, kdy jsou již odjety nejvýznamnější Velké ceny a když již jsou téměř známi mistři světa v jednotlivých třídách. V těchto závodech jezdilo s úspěchem mnoho jezdců, z nichž mnohé v dnešních závodech uvidíte. Budete svědky hodnotných sportovních bojů našich nejlepších závodníků s předními světovými jezdci — účastníky dnešních i budoucích závodů o místra světa.

Připravít organizačně tak náročný závod jako je každoroční Cena České socialistické republiky vyžaduje mnoho a mnoho úsilovné práce, která prakticky trvá po celý rok bez nároků na jakoukoliv hmotnou odměnu. Jedinou odměnou, a pro nás velmi cennou, je dobře organizovaný závod bez nehod, spokojenost Vás, přítomných diváků, kteří vytvářejí spolu s přírodními krásami tu příznačnou atmosféru závodů.

Letošní ročník se koná také na počest 25. výročí založení Svazarmu. Proto bychom byli rádi, aby se ve všech stránkách vydařilo, ještě lépe než v letech předcházejících. Pomocí nám můžete i Vy, milí diváci, především svojí ukázněností, dodržováním pokynů pořadatelů a všech bezpečnostních opatření. Dokažte, že jste vyspělými diváky, kteří sportu rozumíte. Vždy tomu tak v Jičíně bylo.

Přejeme Vám proto hodnotný sportovní zážitek z bojů na trati a věříme, že Váš vztah k motoristickému sportu Vás povede i k vytváření čestných soudružských vztahů v naší silniční dopravě. Nechť každý na své cestě za svým cílem bude „kavalírem“ vůči ostatním.

Těšíme se na shledanou příští rok na jubilejním XX. ročníku Ceny ČSR v Jičíně.

ZO SVAZARMU — AUTOMOTOKLUB JIČÍN

## ČESTNÉ ŘEDITELSTVÍ

### Ceny České socialistické republiky 1976

Ing. JAN SMÝKAL, podnikový ředitel n. p. Agrostroj, Jičín

FRANTIŠEK DYKAST, ředitel správy pro dopravu MV

Ing. ČENĚK LÍBAL, vedoucí tajemník OV KSC, Jičín

FRANTIŠEK PURKRT, předseda ONV, Jičín

LADISLAV KORBEL, předseda MěstNV Jičín

Mjr. FRANTIŠEK BRZÁK, ČÚR AMK Svazarmu

Ing. LUDĚK BALEK, předseda JZD Podůlší

VÁCLAV ČTVRTEK, spisovatel, „otec“ Rumcajse, Manky a Cipíska

Ing. VÁCLAV HLOBIL, vedoucí odboru dopravy VČ KNV, Hradec Králové

VÁCLAV KOHLER, předseda JZD SČSP Staré Místo

ZDENĚK MACEK, předseda ČÚR AMK Svazarmu, Praha

OTA MAZURA, podnikový ředitel ČSAD, Hradec Králové

FRANTIŠEK PATERA, předseda výrobního družstva VKUS

KAREL RYBAR, podnikový ředitel RaJ, Hradec Králové

LADISLAV RAULÍN, ředitel n. p. ZPA, Jičín

ZDENĚK ŠEDIVÝ, ředitel dopravního závodu ČSAD, Jičín

Pplk. ZDENĚK SMID, náčelník OO VB, Jičín

Pplk. Ing. ADOLF SPIROCH, velitel posádky, Jičín

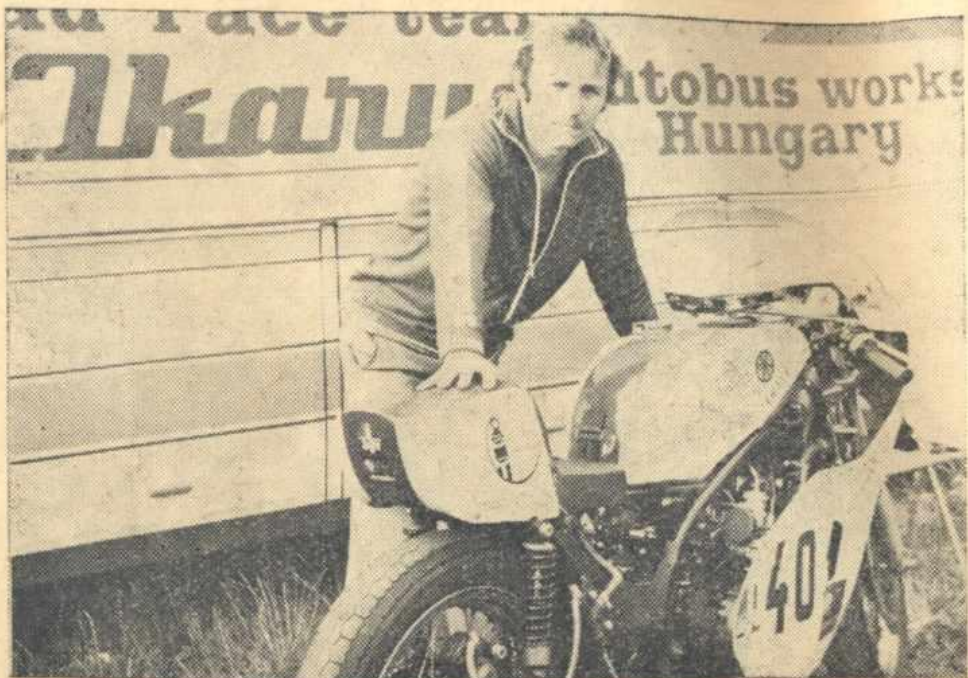
RSDr. VOJTĚCH TROJÁNEK, předseda OV Svazarmu, Jičín

CENA ČSR



AMK JIČÍN





Vítěz 750 cm<sup>3</sup> J. DRAPAL — YAMAHA, rychl. 167 km/hod.



BOH. STAŠA  
se svým mechanikem

**125**  
SVAZARM

## REDITELSTVÍ ZÁVODU — DIRECTION DE LA COMPÉTITION

Reditel závodu - Directeur du concours  
Zástupce ředitele  
Tajemník - Secrétaire  
Sekretariát  
Dispečer  
Tlumočnice - Interprète

Mjr. VÁCLAV SVORC  
JOSEF KRÁL  
JAROSLAV KUČERA  
JOSEF NÁLEVKA  
JAROSLAV ZELINGER  
PhDr. VĚRA KOPALOVÁ

### Finační odbor — Service de finances

Vedoucí odboru - Chef de service  
Hlavní pokladník  
Vedoucí parkoviště civilních vozidel  
Vedoucí MTZ I  
Vedoucí MTZ II

RŮŽENA HEJDUKOVÁ  
FRANTIŠEK KOUCKÝ  
JAROSLAV KEJZLAR  
LUBOŠ REINBERGER  
BŘETISLAV JIRKŮ

### Propagační odbor — Propagation

Vedoucí odboru - Chef de service  
Tiskový tajemník  
Hlasatelé

JAN PÁV  
JINDŘICH BYDŽOVSKÝ  
PAVEL KAČER  
PETR HAŠ

### Pořadatelský odbor — Section d'organisation

Vedoucí odboru - Chef de service  
Hlavní pořadatel  
Vedoucí bezpečnostní služby

ALDIS FRÝBA  
VLADISLAV CHALUPA  
Kpt. VOJTĚCH DUŠEK  
Ppor. VÁCLAV SOBOTA  
MIROSLAV VÁLEK  
Por. Ing. JAN KRPEC  
JIRÍ BAREŠ  
VÁCLAV KOBÍK

Vedoucí úsekůů

Vedoucí parkoviště závodních strojů  
Vedoucí depa

### Technický odbor — Service technique

Vedoucí odboru - Chef de service  
Zástupce vedoucího odboru  
Vedoucí tratě  
Vedoucí staveb  
Vedoucí telekomunikací  
Vedoucí spojení  
Vedoucí vnějšího okruhu  
Vedoucí technické služby v depu

JAROSLAV DUFEK  
ZDENĚK ZILVAR  
JIRÍ KOUKOL  
JAROSLAV KONOPÁSEK, JAR. ŠKALOUD  
LADISLAV SKRBK - PETR JANATA  
Kpt. GEJZA SOOKY  
LADISLAV MÁDLE  
BOHUMIL RANČÁK

### Zdravotnický odbor — Service sanitaire

Vedoucí odboru - Chef de service  
Lékař v parkovišti závodních strojů

MUDr. BOHUMIL MALZA  
MUDr. VLADIMÍR BOŠÁK

### Společenský odbor — Service de culture

Vedoucí odboru - Chef de service  
Zástupce vedoucího odboru  
Ubytování  
Výzdoba  
Péče o hosty

JUDr. JIRÍ PSENIČKA  
LADISLAV SMUTNÝ  
MARTA PĚNIČKOVÁ  
VÁCLAV SVORC ml.  
JUDr. JAN KLOUČEK

### Spolupracují

SNB, VÚ 8022.  
ZO Svazarmu Východočeského kraje,  
ZO Svazarmu Smržovka,  
OÚNZ, ČSČK, ČSPO

### Delegovani rozhodčí — ÚAMK Svazarmu Praha



Milí sportovní přátelé,

děkujeme Vám, všem motoristickým příznivcům, kteří vážíte mnoho kilometrů své cesty, abyste jako přímí diváci zůstali věrni našemu populárnímu a tradičnímu závodu o Cenu České socialistické republiky v Jičíně.

Bohatá historie jičínských závodů svou organizací, prostředím i péčí o diváky a závodníky zanechává všem jejím dřívějším účastníkům trvalé vzpomínky a mnoho uznání našim členům. Avšak uznání nepřichází samo, předcházelo mu mnoho a mnoho neúnavné mravenčí práce a obětavosti členů jičínského Automotoklubu Svazarmu a nevšední podpora orgánů stranického a veřejného života.

První ročník silničních závodů se jel v Jičíně až po druhé světové válce. Byl to okruh městem s tratí a názvem „Kolem jičínské brány“. Tak jako na ostatních malých okruzích, tak také zde prakticky začala růst naše závodnická reprezentace. Vedle zkušených závodníků Skalského, Vitvara, Solnaře a dalších vyrůstá celá plejáda domácích jezdců, vedených svými vzory a kteří v pozdějších letech proslavili motoristický sport. Vzpomeňme nezapomenutelná jména jako byl Koštíř, Malina, Havel, dále Helikar, Makovička, Bartošové, Parus a další. Zvláště zasloužilý mistr sportu František Šťastný byl těsně spjat s jičínskými závody. Vždyť na závodech „Kolem jičínské brány“ začal svoji sportovní kariéru a po mnoha úspěšných letech reprezentace naší vlasti doma i v zahraničí v Jičíně na Ceně ČSR závodění v plné slávě ukončil.

A při dnešních závodech bude informovat o průběhu statisíce dalších diváků prostřednictvím Čsl. televize, která přímým přenosem podstatnou část dnešního závodu přenáší.

Růstem motorizace socialistického Československa a stále se zvyšujícími požadavky na kvalitu tratí, vybrala skupina zkušených organizátorů a nadšenců v roce 1952 nový, technicky velmi náročný okruh vedený mimo město Jičín Prachovskými skalami. Cena Prachovských skal, jak byl závod nazván, se brzy stal jedním z nejvýznamnějších závodů u nás a v roce 1956 byl závod povýšen na mezinárodní. V dalších letech jeho úroveň stále stoupala, těšila se nejen oblibě diváků, ale i závodníků. Zvláště zahraniční závodníci si účast na závodech velmi považují a ve svých výsledcích uvádějí i svá dobrá umístění z našich závodů.

Protože délka a vlastní charakter tratí vyhovují především silnějším třídám, zařadili pořadatelé v roce 1970 jako jediní v zemích socialistického tábora třídu motocyklů sólo do obsahu 750 kubických centimetrů.

Po jedenácti úspěšných mezinárodních ročnících dostalo se jičínskému okruhu uznání a v roce 1969 byl závodů přiznán čestný název „Cena ČSR“.

Na našem závodě se účastní každoročně řada zvůných jmen závodníků světové špičky a účastníků závodů o mistravství světa. Tak naši diváci mohli vidět perfektní jízdy Toma Phillise a Jima Redmena poprvé v ČSSR na japonských Hondách, dále se účastnil Jack Findley, Frank Peris, Dickie Dale, Kasner, Haleyer, Baltisberger, Molloy, Caruthers, Zemsauer, Grassetti. Z našich byli Bartoš, Havel, Koštíř, Helikar, Srna, Malina, Čada a okruh stále doprovází naše špička v čele se Stašou, Balážem, Fendrichem a dalšími.

A jistě také ze závodníků dnešní Ceny ČSR se vypracují další jména do čela světového motorismu a až o nich budete číst v novinách referáty, budete moci říci, že je dobře znáte.

Přejeme vám příjemnou podívanou a na shledanou v roce 1977.

ŘEDITELSTVÍ CENY ČSR

## ČASOVÝ PLÁN „CENY ČSR“ 1976

PÁTEK	3. 9. 1976	15.00—18.00	přejímka závodních strojů
SOBOTA	4. 9. 1976	7.00—11.00	přejímka závodních strojů
		9.30	uzavření závodní tratě
		10.30—11.00	trénink 125 ccm
		11.20—11.50	trénink 350 ccm
		12.20—12.50	trénink 250 ccm
		13.10—13.40	trénink 750 ccm
		14.20—14.50	trénink 125 ccm
		15.10—15.40	trénink 350 ccm
		16.20—16.50	trénink 250 ccm
		17.00—17.30	trénink 750 ccm
		17.30—18.00	meziklubové utkání Sachsenring, Fröhburg, Jičín a Hořice
		18.30	otevření závodní tratě
NEDELE	5. 9. 1976	6.00	uzavření tratě pro dálkový provoz
		9.00	uzavření tratě pro zásobovací vozy a pro vozy diváků
		10.00	uzavření tratě pro veškerý provoz
		10.30	slavnostní zahájení
		11.00	mezinárodní závod třídy 750 ccm
		12.20	mezinárodní závod třídy 125 ccm
		13.45	mezinárodní závod třídy 250 ccm
		15.10	mezinárodní závod třídy 350 ccm
		16.10	ukončení závodů
		16.30	otevření závodní tratě pro pěší
		17.00	otevření závodní tratě pro veškerý provoz







Chvilka před startem — PETR BALÁŽ, st. č. 2



Šťastný vítěz 350 — HARALD MERKL HÖNLEFRIED MINICH-A.

## Z PROPOZIC ZÁVODU

Letošní mezinárodní silniční závod motocyklů se jede podle mezinárodních sportovních řádů FIM. Závod je povolen MSK FIM pod č. 2/66.

Závodní trať měří 14,5 km a obsahuje 19 zatáček vlevo a 27 zatáček vpravo. Výškový rozdíl je 115 m. Povrch tratě je 100% asfalt. Závod se jede ve směru hodinových ručiček. Klasifikace je provedena pro každou kategorii zvlášť a vítězem je ten jezdec, který projede předepsanou trať v nejkratším čase. Závod třídy končí dojetím prvního jezdce do cíle, ostatní dojedou jen započaté kolo.

Každý jezdec musí ujet v tréninku 3 kola. Trénink na otevřené trati mimo dobu takto vymezenou se trestá vyloučením.

Start ve třídách motocyklů je s motorem v klidu, hromadný, postavení strojů na startovní čáře podle časů docílených v měřených kolech tréninku. Každému jezdcovi je přidělen oddíl v depu, ve kterém může jezdec pomocí svého mechanika odstranit závadu na stroji. Mechanik nesmí pomáhat při rozbíhání stroje.

Jezdec, který z jakékoliv příčiny zastaví na trati, musí ihned odstranit svůj stroj na nejkrajnější pravou stranu vozovky. Jízda nebo tlačení stroje proti směru je zakázána a trestá se vyloučením.

Odpovědní funkcionáři na trati používají při výkonu své funkce této signalizace:

praporek v národních barvách — start  
červený praporek — zastavení závodu  
žlutý praporek s červenými pruhy  
— olej na trati  
modrý praporek — nech předjet  
černý praporek se startovním číslem  
— vyloučení jezdce uvedeného čísla

žlutý praporek v klidu  
— nebezpečí na trati  
žlutý pohybovaný — nebezpečí, zákaz  
předjíždění v kritickém úseku  
bílý praporek s červeným křížem  
— sanitní vůz na trati  
černo-bílá šachovnice — cíl  
— konec závodu

Oficiální výsledky budou vyhlášeny v den konání závodu při rozdělení cen. Jezdci, kteří se umístí na 1. až 3. místě, obdrží vavřínový věnec a věcné ceny. Peněžní prémie všichni jezdci do 5. místa pořadí.

## „CENA ČESKÉ SOCIALISTICKÉ REPUBLIKY“ — JIČÍN

### Tabulka průměrných rychlostí

prům. rychlost km/hod.	docílený čas na jedno kolo	prům. rychlost km/hod.	docílený čas na jedno kolo	prům. rychlost km/hod.	docílený čas na jedno kolo	prům. rychlost km/hod.	docílený čas na jedno kolo	prům. rychlost km/hod.	docílený čas na jedno kolo
117	7.26	128	6.58	139	6.15	150	5.48	161	5.22
118	7.22	129	6.45	140	6.12	151	5.46	162	5.19
119	7.19	130	6.42	141	6.10	152	5.43	163	5.16
120	7.15	131	6.38	142	6.07	153	5.41	164	5.13
121	7.12	132	6.35	143	6.05	154	5.39	165	5.10
122	7.08	133	6.32	144	6.02	155	5.37	166	5.07
123	7.04	134	6.29	145	6.00	156	5.35	167	5.04
124	7.01	135	6.26	146	5.57	157	5.33	168	5.01
125	6.58	136	6.23	147	5.55	158	5.30	169	4.98
126	6.54	137	6.21	148	5.53	159	5.28	170	4.95
127	6.51	138	6.18	149	5.50	160	5.26		



## Vítězové dosavadních ročníků mezinárodního závodu „Cena ČSR“

Rok	125 ccm	250 ccm	350 ccm	500 ccm
1956	Malina St. ČSSR — ČZ	Bartoš Fr. ČSSR — ČZ	Reisz J. Maďarsko — AJS	Šťastný Fr. ČSSR — JAWA
1957	Bartoš Fr. ČSSR — ČZ	Šťastný Fr. ČSSR — JAWA	Šťastný Fr. ČSSR — JAWA	Havel Gustav ČSSR — JAWA
1958	Parus Václav ČSSR — ČZ	Havel Gustav ČSSR — JAWA	Šťastný Fr. ČSSR — JAWA	Hernadi L. Maďar. — Norton
1960	Malina St. ČSSR — ČZ	Malina St. ČSSR — JAWA	Havel Gustav ČSSR — JAWA	Helikar Fr. ČSSR — JAWA
1961	Phillis Tom Austrálie — Honda	Redman Jim Rhodesie — Honda	Čada Mir. ČSSR — JAWA	Šťastný Fr. ČSSR — JAWA
1962	Malina St. ČSSR — ČZ	Slaviček Jan ČSSR — JAWA	Havel Gustav ČSSR — JAWA	Schneider B. Rak. — Norton
1963	Malina St. ČSSR — ČZ	Malina St. ČSSR — ČZ	Havel Gustav ČSSR — JAWA	Meloy Ginger Nový Zéland — Matchless
1964	Visenzi G. Itálie — Honda	Kročka J. ČSSR — ČZ	Havel Gustav ČSSR — JAWA	
1965	Boček Fr. ČSSR — ČZ	Beer Günter NSR — Honda	Thalhammer R. Rakousko — JAWA	
1966	Döhnert G. NDR — MZ	Findlay Jack Austrálie — Bultaco	Thalhammer R. Rakousko — Aermacchi	Havel Gustav ČSSR — JAWA
1967	Carruthers Kell Austrálie — Honda	Atterer Wilh. NSR — TSETSE	Staša Bohumil ČSSR — ČZ	Šťastný Fr. ČSSR — JAWA
1969	Molloy Ginger Nový Zéland — Bultaco	Sicheneder M. NSR — Yamaha	Staša Bohumil ČSSR — ČZ	
1970	Havrdá Zbyněk ČSSR — Ahra	Grassetti Silvio Itálie — Yamaha	Kroon Franz Dánsko — Yamaha	<b>750 ccm</b>
1971	Sondergeld K. H. NSR — Maico	Schmid Heinz Švýcarsko — Yamaha	Staša Bohumil ČSSR — ČZ	Staša Bohumil ČSSR — ČZ
1972	Carlsson Björn Švédsko — Maico	Huber Klaus NSR — Yamaha	Srna František ČSSR — JAWA	Staša Bohumil ČSSR — ČZ
1973	Bischoff Harmunt NDR — MZ	Tüngenthal Bernd NDR — MZ	Staša Bohumil ČSSR — Yamaha	Staša Bohumil ČSSR — Yamaha
1974	Lenk Jürgen NDR — MZ	Saussan Viktor Austrálie — Yamaha	Minich Mühlfried Rakousko — Yamaha	Merkel Harald NSR — Yamaha
1975	Zemsauer Joh. Rakousko — Rotax	Tuxworth Neil Anglie — Yamaha	Merkel Harald NSR — Yamaha	Drapal Janos Maď. — Yamaha

## MISTŘI SVĚTA 1975



50 cm<sup>3</sup>  
A. NIETO  
Španělsko — KREIDLER



125 cm<sup>3</sup>  
P. PILERI  
Itálie — MORBIDELLI



250 cm<sup>3</sup>  
W. VILLA  
Itálie — HARLEY DAV.



350 cm<sup>3</sup>  
J. CECOTTO  
Venezuela — YAMAHA



500 cm<sup>3</sup>  
G. AGOSTINI  
Itálie — YAMAHA



1. Úseky opatřené označením „ZAKÁZANÝ PROSTOR“ jsou pro diváky nepřístupné.
2. Dbejte pokynů pořadatelů a příslušníků Veřejné bezpečnosti, kteří pečují o vaši bezpečnost a bezpečnost závodníků. Prokažte svou vysokou ukázněnost.
3. Nestrhávejte ani jinak nepoškozujte lanovou uzávěru nebo jiné zařízení kolem závodní trati.
4. Děti do 6 let vstupné neplatí. Diváci od 6 do 14 let, studenti a vojáci základní služby kupují vstupenky za snížené vstupné, diváci starší 14 let platí normální vstupné.
5. Vstupenky kupujte bez vyzvání od pověřených prodavačů. Odmítejte vstupenky z druhé ruky, event. upozorněte na podobnou činnost.
6. Vstupenky noste viditelně až do konce závodu. V případě ztráty bude na vás žádáno nové vstupné.
7. Dodržováním pokynů a disciplínou umožněte pověřeným orgánům kontrolu.
8. Neznečišťujte závodní dráhu ani blízké okolí odhazováním odpadků nebo nánosem bláta z lesů a polí. Ohrožujete tím bezpečnost závodníků i svoji.
9. Nepoškozujte lesní a polní kulturu, jinak se vydáváte v nebezpečí, že bude vůči vám uplatňována náhrada zjištěné škody.
10. Ke stanování používejte míst zvlášť k tomu účelu určených. Ve stanových táborech zachovávejte veškerá pořádková a protipožární opatření.
11. Rozdělávání ohňů v lese je přísně zakázáno. Neuposlechnutím tohoto pokynu vydáváte veškerý veřejný majetek v nebezpečí škody značného rozsahu.
12. Reklamace a stížnosti oznamte nejbližším funkcionářům s udáním čísla, které je uvedeno na označení prodavače. Ve vážnějších případech zajistěte si svědky.
13. Pokyny pro motoristy: K parkování motorových vozidel používejte výhradně vyhrazená parkoviště, která jsou zřízena v blízkosti trati na vašich příjezdových směrech a jsou směrníky a návěstními tabulemi řádně vyznačena. Jen na označených parkovištích po zaplacení poplatku o vaše vozidlo pečujeme.
14. Jízda po lesních a polních cestách do blízkosti závodní tratě, jakož i vyjíždění z těchto míst na závodní trať je zakázáno.
15. Po skončení závodu použijte k odjezdu odjížděkových tras. Vjezd na závodní trať po skončení závodu bude umožněn až na polovení velitele bezpečnostního opatření.
16. Až pojedete do svých domovů, uvědomte si, že nejste na závodní dráze.
17. Porušení pokynů zde uvedených bude trestně stíháno podle trestního zákona správního č. 88/50 Sb.

Převážnou část činnosti ZO Svazarmu, Automotoklub Jičín tvoří motorismus. Téměř 530 členů zde má bohaté možnosti k uspokojení svých zájmů a uplatnění v jednotlivých odborech. AMK se podílí na pravidelném doškolování řidičů amatérů, provádí výcvik řidičů malých motocyklů, spolupracuje při technických prohlídkách vozidel pro Státní pojišťovnu, při soutěži zručnosti traktoristů a podobně. V květnu proběhla mototuristická soutěž „Po stopách bojů KSC“ se zaměřením k osobě Josefa Hakena. V areálu ATC „Rumcajs“ byla v minulých dnech dokončena výstavba motelového zařízení „Motocamp“, které zajišťuje celoroční ubytování a stravování zejména pro motoristy.

Sportovní odbor organizuje jak vlastní sportovní akce, tak i účast svých sportovců na soutěžích a závodech v celé republice. V letošním roce se opět jely po víceleté přestávce v Jičíně motokáry a na závěr sezóny v neděli 10. října závod automobilů do vrchu, který je započítán do MR ČSR. V klubu je registrováno 24 automobilových jezdců. Z toho je 6 držitelů I. VT a 2 držitelé II. VT. Za největší úspěch je možné považovat 3. místo v absolutní klasifikaci „Rallye Škoda 1976“ dvojice Tomáš Hank — Arnošt Neubauer. Za tento výkon jim AZNP Mladá Boleslav propůjčí soutěžní automobil SKODA 130 RS. Dobře si vedou v MR ČSSR i bratři Doležalové, Miroslav Petr, Václav Uher a Petr Berný.

Při ZO — AMK Jičín pracuje od roku 1972 sportovně výchovné středisko automobilových jezdců Východočeského kraje, které sdružuje téměř 300 jezdců v automobilových soutěžích, závodech do vrchu, autokrosu a závodech na okruhu. Činnost střediska je velmi rozmanitá. Pro jezdce zajišťuje poradenskou činnost, seznamuje je se sportovními řady a ostatními sportovními předpisy. Jezdci Voženílek, Uher, Havránek, Novák, Kovář a Štajner prostřednictvím střediska startovali 1. 5. 1976 v NDR na autokrosu. Zde demonstrovali sílu čs. autokrosu a předáním zkušeností pomohli rozvoji autokrosu u našich severních sousedů.



Jezdec I. VT VÁCLAV UHER



vyhlašují

## fotografickou soutěž

na téma

„CENA ČSR“ 1976

MEZINÁRODNÍ SILNIČNÍ ZÁVODY V JIČÍNĚ

### Podmínky soutěže:

Soutěže se může zúčastnit každý občan ČSSR

Do soutěže se přijímají pouze snímky z ročníku 1976

Formát snímků minimálně 18 X 24 cm, černobílé i barevné na materiálech FOMA

Počet snímků od jednoho autora není omezen

Snímky musí být označeny jménem a adresou autora (včetně PSC),

případně názvem snímku

Z nejlepšího snímku bude uspořádána výstava

Termín bude všem autorům včas oznámen

Všechny zaslání snímky zůstávají majetkem pořadatele

včetně bezplatného využití v materiálech AMK

<b>CENY:</b>	I. cena . . . . .	500 Kčs
	Poukázka na fotomateriál . . . . .	200 Kčs.
	II. cena . . . . .	300 Kčs.
	III. cena . . . . .	200 Kčs.

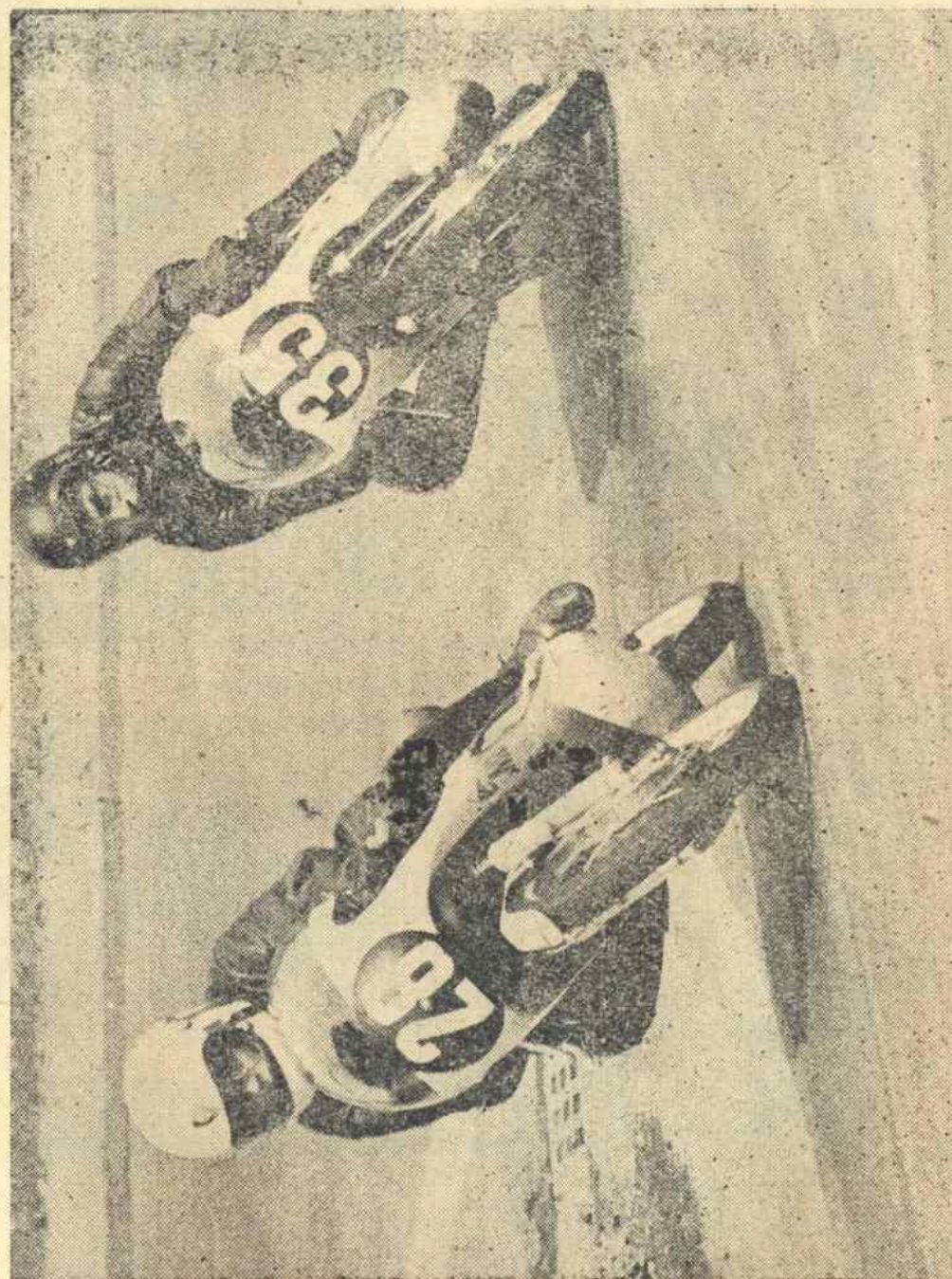
Pořadatel si vyhrazuje právo rozšířit počet cen nebo některou neudělit

### KALENDÁŘ VÝSTAVY:

Uzávěrka soutěže: 30. 9. 1976

Porota: zástupci AMK, fotokroužku Jičín,  
FOTOHEMA

Oznámení výsledků autorům: 15. 10. 1976

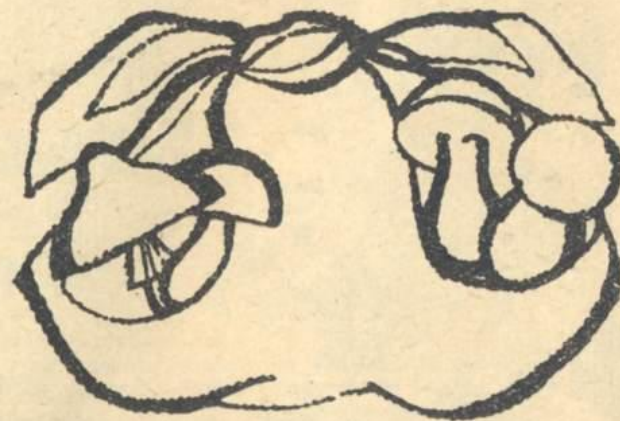


Souboj MZ LENKA a Yamahy VOGTA v zatáčce „Letná“





Momenty ze závodů



**HOUBAŘENÍ NENÍ JEN ZÁBAVA,  
ALE I VELKÁ A SILNÁ VÁŠEŇ,**

pro kterou se v lese často zapomíná  
na nezbytnou opatrnost.

Tak ani chvíle volna nejsou bez nebezpečí.

Proto se osvědčuje  
**SDRUŽENÉ POJIŠTĚNÍ PRACUJÍCÍCH,**

které pomáhá překonat následky  
i mimopracovních úrazů.

A navíc zajišťuje při dožití výplatu  
takové pojistné částky, za kterou se dá  
leccos pěkného pořídit.

**ČESKÁ STÁTNÍ POJIŠŤOVNA**

**Mezinárodní motokros**

**NOVÁ PAKA 9. ŘÍJNA 1976**





Ještě je čas...

MOTORISTE — NEPŘEHLEDNĚTE!

Vám motoristům slouží



## AUTOSERVIS

OKRESNÍHO PODNIKU SLUŽEB

JIČÍN, FUČIKOVA ULICE, telefon 2703

Provádí:

★ veškeré autoopravářské práce na osobních automobilech tovární značky Skoda

★ vozy VAZ (klempířské práce)

★ mazání

★ autoservisní práce (geometrie, seřízení motoru, světel aj.)

★ autoklempířské a lakýrnické práce

★ GO motorů, náprav, převodovek, celých spodků i kompletních vozidel řady SKODA

★ opravy všech tuzemských motocyklů

★ opravy chladičů T 603 a T 148

● Sobotní služby  
7—12 hodin

● denně prodloužené směny  
do 18 hodin



## a prodejna ojetých automobilů

OKRESNÍHO PODNIKU SLUŽEB

JIČÍN, KOMENSKÉHO NAM., telefon č. 349

přijímá do komisioního prodeje všechny typy novějších motorových vozidel. Za zprostředkování prodeje účtuje minimální poplatek a vyřídí všechny převodní formality

**Prodejna je otevřena i v sobotu**

Najdete u nás vozy Skoda, elegantní Žiguli, Volhy, Moskviče, nenáročné Wartburgy, úsporné Fiaty, Simcy a jiné

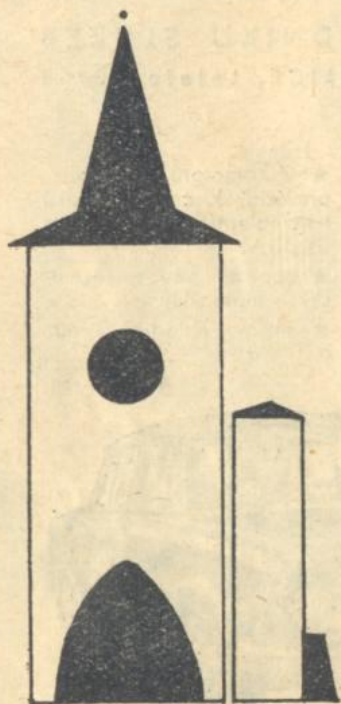
MOTORISTÉ — NEPŘEHLEDNĚTE!



# ŠKOLKY SOUDNÁ

(dříve fa Mazánek)

## STÁTNÍ STATEK JIČÍN



Odborně  
projektujeme  
a realizujeme  
úpravy parků,  
sadů, sídlišť  
a rekreačních  
ploch

připravily pro Vaši podzimní výsadbu  
tyto stromky a keře:

- ovocné stromky všech druhů a tvarů  
v širokém sortimentu
- okrasné stromky a keře
- keře na živé ploty,  
růže — keře a stromky i jehličiny



ŠKOLKY BOBULOVÉHO OVOCE  
V JIČÍNĚVSI nabízejí k výsadbě:

- angrešty — stromky a keře
- rybíz — stromky a keře
- lískáře — stromky a keře

Na skladě je bohatý výběr včetně novinek • Seznam zašleme na požádání

**Státní statek - školky Soudná - Jičín**



**BMW**

**PNEU RADIAL**

**RUDÝ ŘÍJEN**

**První předpoklad úspěchu!**



# NÁBYTEK

OBÝVACÍ POKOJE • BYTOVÉ STĚNY • LOŽNICE  
KUCHYNĚ • SEDACÍ SOUPRAVY  
BYTOVÉ DOPLŇKY  
JEDNOTLIVÉ KUSY

## PRIOR



## PARDUBICE

OBCHODNÍ DŮM S BOHATÝM VYBĚREM  
ZBOŽÍ  
VÁS ZVE K NÁKUPŮM  
I PŘÍJEMNÉMU POSEZENÍ  
V RESTAURACI



OSOBNÍ AUTOMOBILY  
NÁKLADNÍ AUTOMOBILY  
AUTOBUSY  
ÚČELOVÁ VOZIDLA  
JEDNOSTOPÁ MOTOROVÁ VOZIDLA  
PŘÍVĚSY A NÁVĚSY  
NÁHRADNÍ DÍLY  
PŘÍSLUŠENSTVÍ MOTOROVÝCH VOZIDEL  
VYSOKOZDVIŽNÉ VOZÍKY

VYRÁBĚJÍ PODNIKY TRUSTU

ČESKOSLOVENSKÉ AUTOMOBILOVÉ ZÁVODY

PRAHA 2, NÁBŘEŽÍ B. ENGELSE 42



# Žádejte značkové zboží!



**Volanca jersey**

Jednobarevný módní úplet z tvarovaného polyesterového hedvábi Slotera se strukturální vazbou na šaty, kostýmy, pláště, kalhoty i saka.

**Zadara**

**CHEMLON JERSEY**

Chemlonový potištěný úplet z tvarovaného polyamidového hedvábi na šaty, halenky a komplety, pro své kvality nazývaný "ŠATY DO KABELKY".

**Volanca imprimé**

Vysoce atraktivní úplet z tvarovaného polyesterového hedvábi Slotera potištěný módními vzory, na praktické i elegantní šaty, komplety i dlouhé sukně.

Chráněná značka je dokladem vysoké technické, ekonomické a výtvarné hodnoty výrobku. Je zárukou jakosti a Vaší plné spokojenosti. Značkové zboží nakoupíte v patronátních prodejnách národního podniku TEXTILANA a ve speciálních prodejnách podniku TEXTIL.

**TEXTILANA obléká moderního člověka**



## ZÁVODY PŘÍSTROJŮ A AUTOMATIZACE

generální ředitelství trustu podniků, Praha  
150 46 Praha 5-Smichov, Radlická 2  
telefon 54 44 55—8 a 54 20 41—7

Jedenáct začleněných podniků trustu vyrábí:

- přístroje a zařízení pro regulaci a automatizaci výrobních procesů
- číslicové a analogové počítače včetně periferních zařízení
- systémy pro číslicové řízení obráběcích strojů
- elektrické a mechanické měřicí přístroje
- vědecké a laboratorní přístroje
- informační systémy
- opticko-mechanické přístroje

Vědecko-výzkumnou a vývojovou základnu hlavních výrobních oborů trustu zabezpečují:

- Výzkumný ústav automatizovaných prostředků
- Výzkumný ústav matematických strojů

Inženýrské a servisní služby jsou vyššími dodavatelskými formami zabezpečovány třemi specializovanými organizacemi trustu:

- ZPA Dodavatelský podnik, n. p.  
pro obor měření, regulace a automatizace v průmyslu
- Kancelářské stroje, n. p.
- Datasystém, n. p.  
pro obor výpočetní a kancelářské techniky







**SKLOEXPORT a. s.**  
**LIBEREC**



VRCHOLNÝM  
ÚSPĚCHEM  
SPORTOVCE  
JSOU  
PŘESNĚ MODERNÍ  
HODINKY

prodejen klenoty

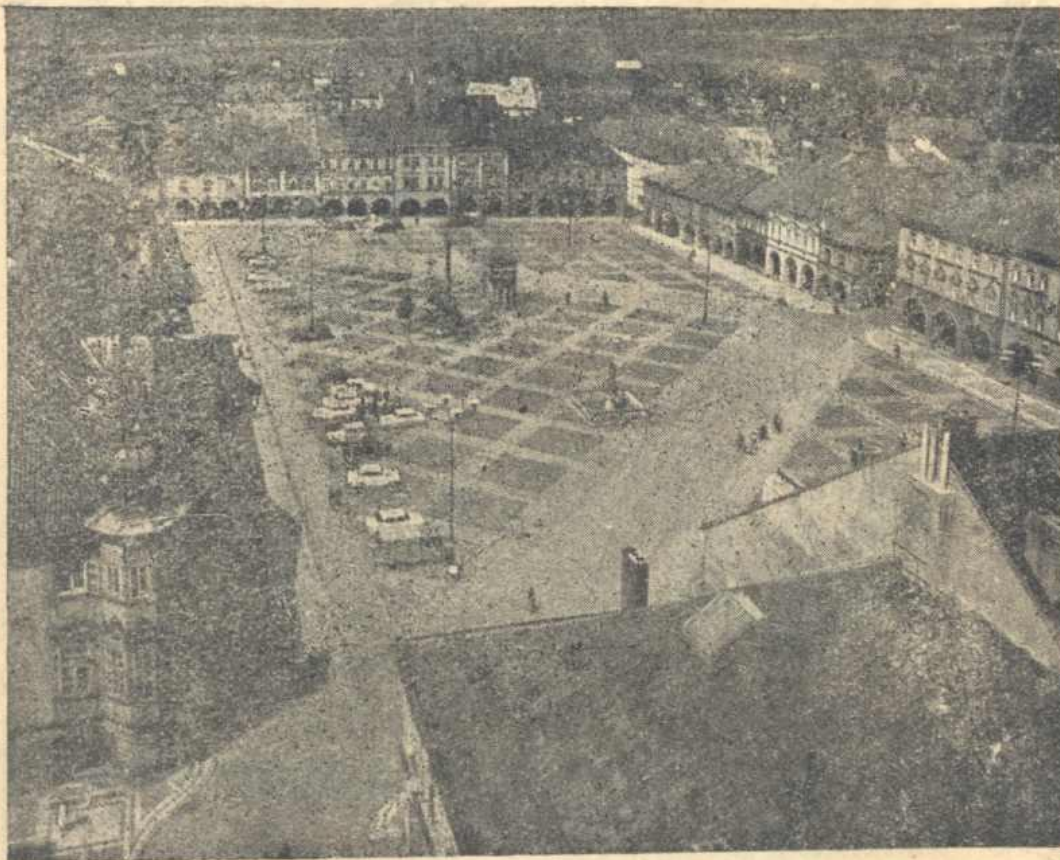
## Východočeské pivovary n. p. Hradec Králové

Dobré osvěžení Vám poskytnou limonády ze sodovkáren

VÝCHODOČESKÝCH PIVOVARŮ  
n. p. JIČÍN a NOVÁ PAKA

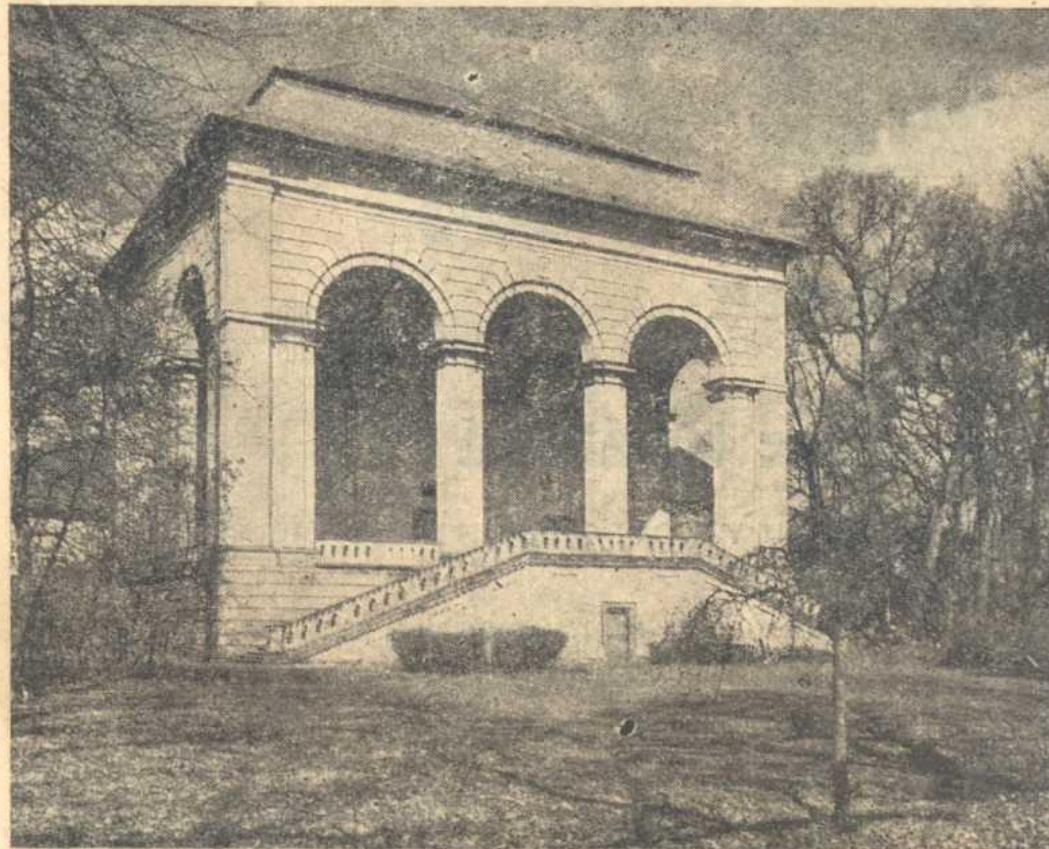
Pro tuto zajímavou práci přijmeme i nekvalifikované pracovníky,  
které odborně zaškolíme



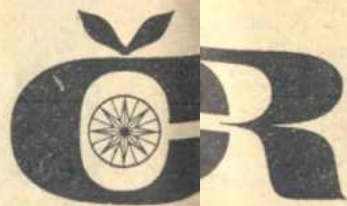


## MĚSTO JIČÍN

Město Jičín leží uprostřed údolí na rozhraní středočeské roviny a krkonošského podhůří již téměř 700 let. Má bohatou minulost, v níž prožilo nejrušnější dobu v 17. století. Tehdy velký generalissimus a tvrdý feudál Albrecht z Valdštejna se snažil vytvořit z Jičína okázalou vévodskou rezidenci. Významní architekti raného baroka, jako byl Pieroni a Sebregondi, vytvářeli v Jičíně monumentální stavby. Náměstí v Jičíně je nyní chráněnou památkovou rezervací a dokladem působení velkých urbanistických slohů.



NAVŠTIVTE  
ČESKÝ RÁJ



Křídové útvary období druhohor vytvořily v Prachovských skalách jedno z nejfantastičtějších skalních měst, které má dnes již velkou proslulost. Nezvyklé spojení živého lesního porostu a přisnosti skalních obrů tvoří neobvyčejnou kulisu krásy, nad níž se klene vysoké nebe. Na každém kroku se mění bohaté panorama téměř pohádkově ve variacích romantické skladby. Mnohé vyhlídky dávají možnost srovnání tohoto romantického prostředí směsi zeleně a šedi skal s klidem roviny, která obklopuje Prachovské skály na jihu i na východě.





SLUŽBY PRODEJEN

## Nábytek

krajského závodu

## Hradec Králové

VAM POMOHOU VYTVORIT Z NOVÉHO BYTU ÚTULNÝ DOMOV

■ NAVŠTIVTE NAŠI PRODEJNU 041 JIČÍN,  
Gottwaldovo náměstí 37

Výběr ze širokého sortimentu

- ložnic
- obývacích pokojů
- bytových stěn
- čalouněných klubokových souprav
- čalouněného nábytku
- sólo kusů nábytku

Využijte služeb našich prodejen

- rozvozu nábytku do bytu spotřebitele
- odborné montáže a ustavení nábytku



# Pozemní stavby n. p. Liberec

PŘIJME

pro své závody v Liberci, České Lípě, Děčíně  
a panelárnu v Příšovicích

- ★ ZEDNÍKY
- ★ BETONÁŘE
- ★ JEŘÁBNÍKY
- ★ MONTÁŽNÍKY
- ★ SVÁŘEČE  
se státní zkouškou

BAGRISTY — AUTOMECHANIKY — OPRAVÁŘE STAVEBNÍCH STROJŮ  
A DĚLNÍKY NA STAVBY A DO PANELÁRNY

★ Možnost nástupu na organizovaný nábor  
s příspěvkem 900—4000 Kčs  
při smlouvě na 1—3 roky

Informace : Odbory pracovních sil ONV, personální oddělení  
jednotlivých závodů a náborové oddělení pod. řed. v Liberci,  
Gottwaldovo náměstí. telefon 23841

STAVEBNICTVÍ — PERSPEKTIVA



DENNĚ

# *svobodné slovo*

KAŽDÝ TÝDEN

*Ahoj* NA SOBOTU

A PO CELÝ ROK

PRO RADOST A DOBROU POHODU

KNIHU Z NAKLADATELSTVÍ

---

**MELANTRICH**

---

---

BOHATSTVÍ ZEMĚ  
K UŽITKU A KRÁSE

# KÁMEN

- kámen dekorativní
  - podlahové dlažební desky z mramorů
  - obklady stupňů
  - řemínkové obklady
  - kámen stavební
  - a další výrobky z mramorů, pískovců, žul a syenitů
- 

VYRÁBÍ A DODÁVA

## ČESKOMORAVSKÝ PRŮMYSL KAMENE

501 11 Hradec Králové, Nádražní 185

telefon 341 11—18, dálhopis 018 342

---



# LACHEMA

národní podnik

## BRNO

---

# SORBIT

NÍZKOKALORICKÉ SLADIDLO PRO DIABETIKY



**SORTIT** je přírodní sladidlo s nižší kalorickou hodnotou, které má všechny vlastnosti potřebné pro použití v kuchyni jako cukr

**SORBIT** je vhodný zejména pro přípravu pečiva a moučníků pro diabetiky

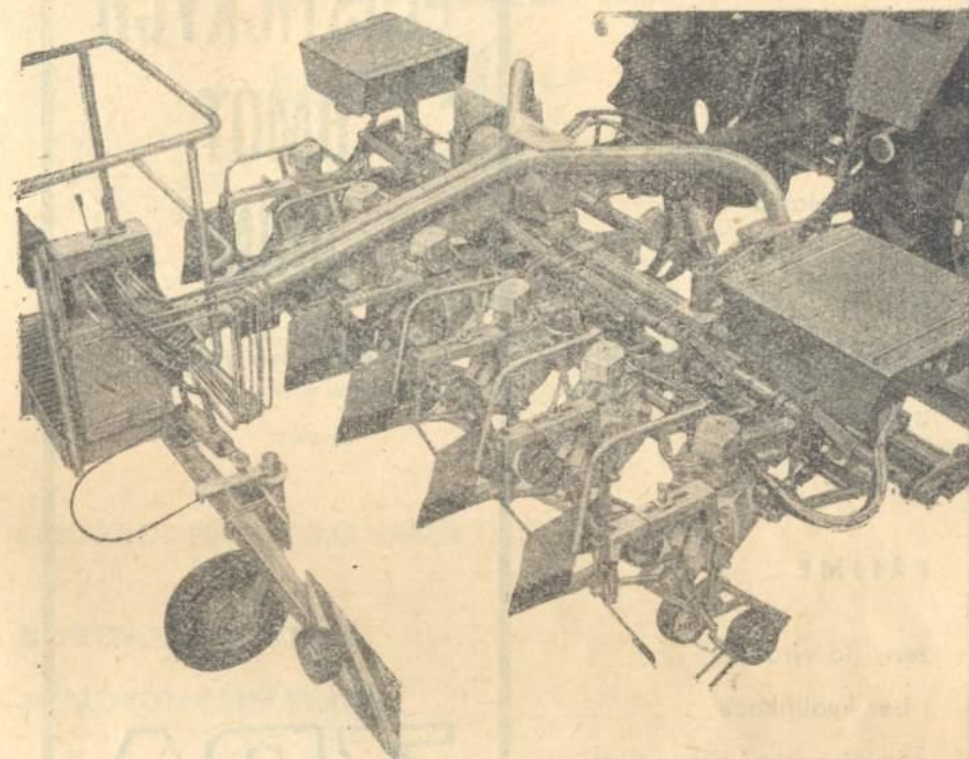
**SORBIT** je použitelný jako náhrada cukru při udržování vhodné tělesné váhy

Vyrábí **LACHEMA**, nár. podnik, **BRNO**, pobočný závod 6, Neratovice

Žádejte v prodejnách Potravin, Jednot a Drogerií

# Agrostroj Jičín

nositel Řádu práce



**ŠESTIRÁDKOVÝ JEDNOTIČ CUKROVKY 6 JECZ**

Jeden z nejprogresivnějších strojů, který v příštím roce bude vyráběn v menší sérii

Výhodou jednotiče je velká úspora pracovních sil a odstranění námahy při ručním jednocení  
Výkon 0,45 ha/hod.



## VÝROBCE

nástrojů na zpracování  
plastických hmot  
lisováním  
a vstřikováním  
technických výlisků  
z termoplastů  
i reaktoplastů —  
součástí přístrojů  
měřicí, regulační  
a automatizační  
techniky

## PŘIJME

ženy do výroby  
i bez kvalifikace  
administrativní pracovníce  
s ekonomickým  
zaměřením  
technika  
pro technický rozvoj  
a další pracovníky

**INFORMACE  
PODÁ ZÁVOD**

# LISOVNA PLASTICKÝCH HMOT JIČÍN

Koněvova třída



# Keramické a sklářské suroviny

národní podnik ■ ZÁVOD STŘELEČ

Výstavba Kombinátu na výrobu sklářských a slévárenských písků potřebuje pracovníky, kteří po ukončení výstavby získají výhodné zaměstnání v novém závodě

## KAŽDÝ ROK PROVÁDÍME NABOR UČŇŮ V OBORU

- PROVOZNI ZÁMEČNÍK
- PROVOZNI ELEKTRIKÁŘ
  
- Platové zařazení dle TKK
- Možnost podnikové rekreace ve Zvíkovci na Berounce

Informace podá:

## KERAMICKÉ A SKLÁŘSKÉ SUROVINY

národní podnik

závod STŘELEČ, p. Mladějov v Čechách

osobní a kádrové oddělení, tel. Mladějov v Č. 72, 73



# Potraviny

závod 05-04 HORICE V PODKROKONOŠI

PRIJME V JIČINĚ, HORICÍCH, L. BĚLOHRADĚ, NOVÉ A STARÉ PACE

- vedoucí prodejen
- prodavačky
- pomocné síly

V NOVÉ PACE — pracovníky do velkoobchodního skladu  
— řidiče nákladních vozů

Platové podmínky podle RPMS, možnost tuzemské i zahraniční rekreace a další výhody podle KS

Podrobné informace na řed. závodu v Hořicích

---

---

KVALITA — TRADICE PEČIVA Z LOMNICE



## ČOKOLÁDOVNY

oborový podnik  
odštěpný závod LS

LOMNICE NAD POPELKOU

NAŠE ZÁVODY V LOMNICI NAD POP. PŘIJÍMAJÍ ŽENY PRO VÝROBU  
Hlaste se v osobním oddělení na Žižkově — Svobodné ubytujeme

## AUTOMOBILOVÉ ZÁVODY N. P. MLADÁ BOLESLAV



ŠKODA 110R ŠKODA 100 ŠKODA 100L  
ŠKODA 110L ŠKODA 110LS

lehce  
ovládnete

automobil  
**ŠKODA**



INFORMACE PODAJÍ PODNIKOVÉ PRODEJNY ŠKODA

MLADÁ BOLESLAV  
Třída Rudé armády,  
u autobusového nádraží  
telefon **3724**

MARIÁNSKÉ LÁZNĚ  
Plzeňská třída **20**  
telefon **4263**

VRCHLABÍ  
Dělnická ul. **531**  
telefon **2101**

GOTTWALDOV  
Pod zimním stadiónem  
telefon **6373**

PRAHA - HOSTIVAŘ  
Dolnoměcholupská ul. **214**  
telefon **750 753**

KLATOVY  
Fúgnerova ul. **610 III**  
servis KS tel. **2637**



OKRESNÍ VODOHOSPODARSKÁ SPRÁVA, JIČÍN  
přijme jako stálé pracovníky

## kopáče a montéry

pro střediska Jičín, Hořice, Nová Paka, Libáň  
a sezónní pracovníky do stavebně montážní výroby

Platové podmínky dle výnosu MLVH čj. 27 085/fcm/3/67

Informace: OVHS, Jičín, ul. Zd. Nejedlého, telefon 149

## Strojní a traktorová stanice

**národní podnik**

HORICE V PODKRKONOŠÍ, okres Jičín

Provádí pro zemědělské závody vlastního okresu a u specializovaných činností, označených písmenem „S“, i mimo okres Jičín následující práce a služby:

posezónní opravy třířádkových vyoravačů cukrovky — S ★ běžné a střední opravy traktorů UR I. a pásových traktorů — S ★ servis u kolových tahačů ŠT 180 — S ★ výrobu roštů pro ustájení skotu — S ★ elektromontážní práce ★ montáž technologických zařízení pro živočišnou výrobu ★ servis dojících a chladících zařízení ★ mechanizované polní sklizňové práce ★ chemickou ochranu polních kultur ★ organizace letecké činnosti ★ hnojení chlévskou mrvou pomocí průmyslových trhavin ★ zemní práce ★ dopravu materiálu ★ školení mechanizačtorských kádřů

Bližší informace poskytně STS Hořice, PSC 508 16, telefon 3421



MECHANICKÉ A ELEKTRICKÉ PSACÍ STROJE ♦ KALKULAČNÍ STROJE

STROJE A ZAŘÍZENÍ PRO VÝPOČETNÍ TECHNIKU

STRÁNKOVÉ DALNOPISY ♦ DISKOVÉ PAMĚTI

NAFTOVÉ MOTORY ♦ LOVECKÉ A SPORTOVNÍ ZBRANĚ

MĚŘIDLA, NÁSTROJE A UPÍNAČE

JEDNOÚČELOVÉ OBRÁBĚCÍ STROJE ♦ TRANSFERNÍ LINKY

## ZBROJOVKA BRNO

národní podnik

nositel Řádu republiky, Řádu Vítězného února a Řádu práce





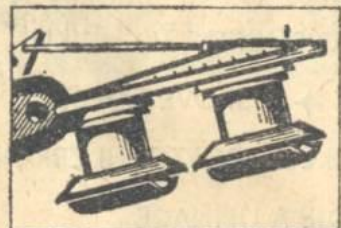
## DZKD 15 kruhovou dojírnu

DZ-9K konvové dojící přístroje  
DZ-100 potrubní dojící stroje  
DZD rybníkové dojírny

Sklizeň píce  
SKPU 220

Rotační žací lišty  
RŽS 160. ŽTR 165

Rozmetadlo univerzální  
RUR-5

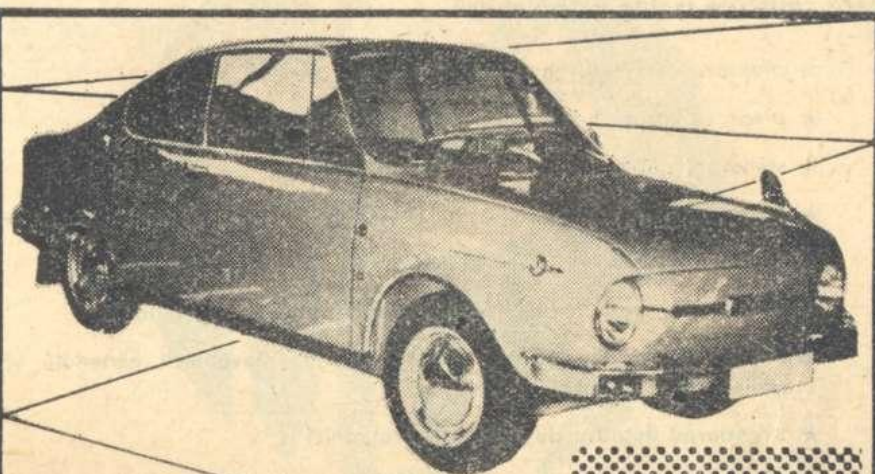


Vyrábí:

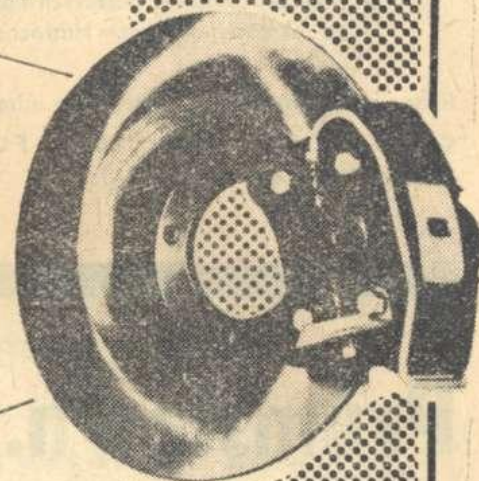
**AGROSTROJ  
PELHŘIMOV, n.p.**

DODÁVÁ: V ČSR PRODEJNÍ STŘEDISKA ÚPZT  
A AGRÁ PŘELOUC  
V SSR AGROTECHNIKA ZVOLEN

VYVÁŽÍ: MOTOKOV PRAHA, ČSSR



**DISKOVÁ BRZDA  
ZÁRUKA  
BEZPEČNÉ  
JÍZDY**



**AUTOBRZDY JABLONEC  
NÁRODNÍ PODNIK  
JABLONEC NAD NISOU**



## Využijte služeb ČSAD JIČÍN

kteřá zajišťuje rychle a spolehlivě

- ★ přepravu celovozových zásilek
- ★ přepravu kusových zásilek „z domu do domu po celé ČSSR“
- ★ stěhování
- ★ kamionovou přepravu do socialistických i kapitalistických států v Evropě
- ★ nákladní autotaxi
- ★ pomoc soc. organizacím i soukromníkům autojeřáby a autobagry
- ★ dodání štěrkopísku, písku, kamene i jiných stavebních materiálů včetně projednání s dodavateli
- ★ zájezdovou dopravu do ČSSR i do zahraničí
- ★ přepravu osob na dálkových linkách Praha a Jihlava, za rekreací na linkách Harrachov a Pomezí boudy

Informace a objednávky zasílejte na adresu:

ČSAD, n. p., DZ 510 JIČÍN, FUČIKOVA ULICE

Telefon: 2618, 2482, 380, 279

## Průmstav n. p.

stavební správa 01 TRUTNOV 3

### ■ PŘIJME PRACOVNÍKY PRO STAVBU SKLÁŘSKÉ PISKY STŘELEČ

možnost dobrého výtěžku — zajímavá práce —  
preferenční odlučné — ubytování a stravování přímo  
na stavbě

Zájemci hlase se na osobním oddělení stavební správy v Trutnově 3,  
telefon 3411



## BYTEX

národní podnik

VRATISLAVICE NAD NISOU

je jediný specializovaný podnik v ČSR, který vyrábí

koberce

nábytkové a dekorační tkaniny

přikrývky

plyše

n. p. Bytex přijme pracovníky všech profesí za výhodných platových  
i pracovních podmínek

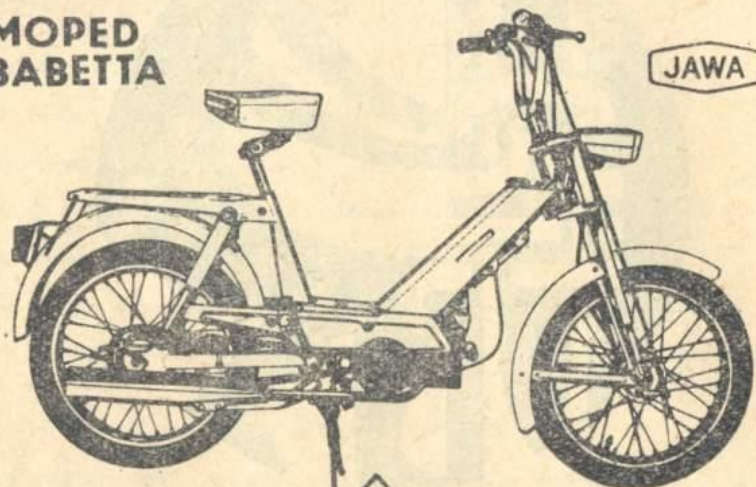
Možnost brzkého získání bytu

**BYTEX** NÁRODNÍ PODNIK  
VRATISLAVICE N. N.



**MOPED  
BABETTA**

**JAWA**



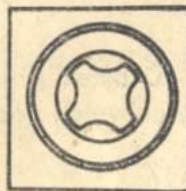
**TYP 207/100**

**PRIATEĽ  
MLADÝCH  
I STARÝCH**

VÝROBNÝ PROGRAM:

OBRÁBACIE STROJE  
HUTNÉ POLOTOVARY  
LOŽISKÁ  
MOTOCYKLE - MOPEDY  
VLNOVCE  
TERMOREGULÁTORY

**POVAŽSKÉ STROJÁRNE, N. P.,  
POVAŽSKÁ BYSTRICA**



**PAPÍRY  
LEPENKY**



**OBALY**



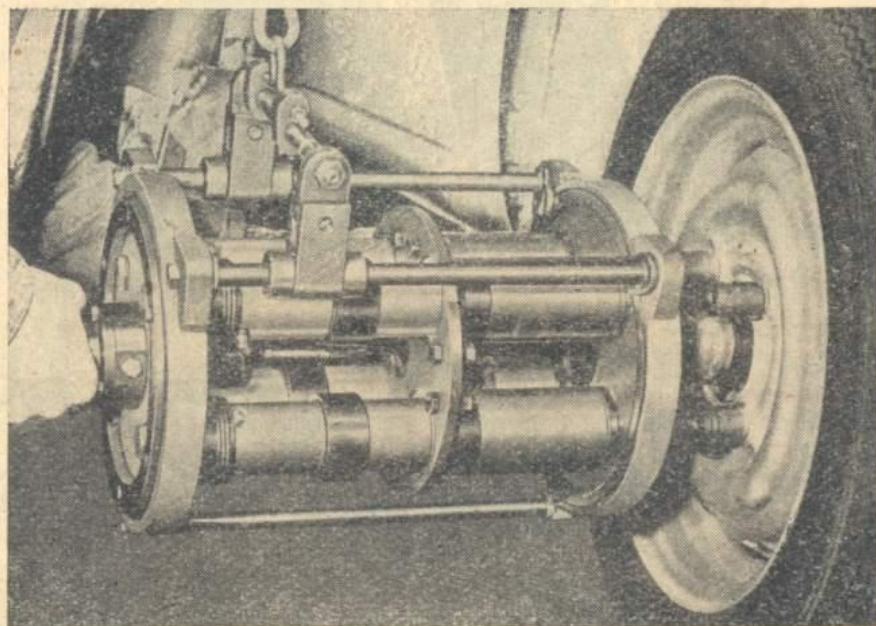
**SEVEROČESKÉ PAPIRNY  
N.P. ŠTĚTÍ**



# NÁŘADÍ

národní podnik PRAHA

## závod Lázně Bělohrad

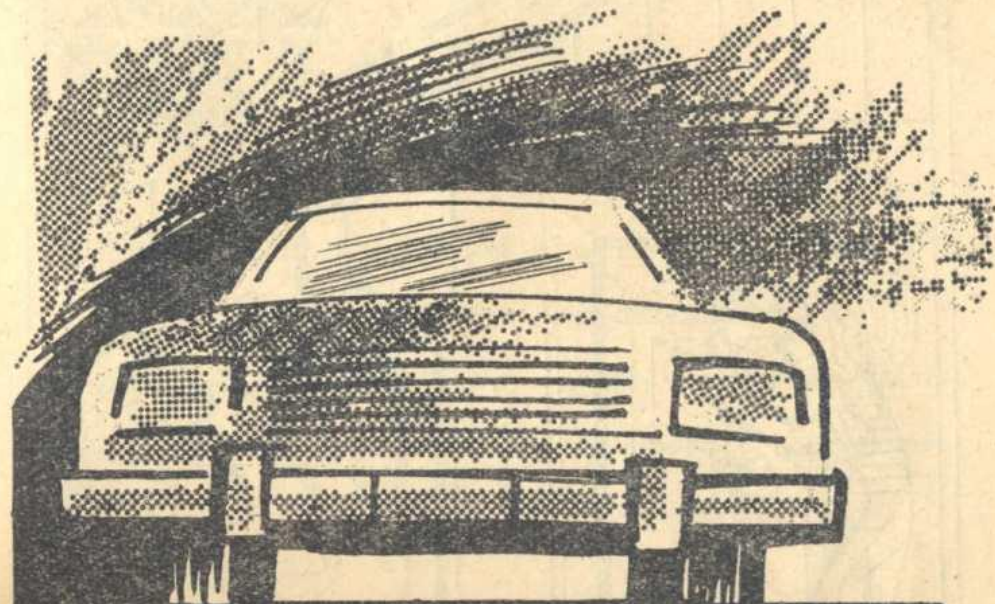


výrobce přesného strojního zařízení v rámci Továren strojírenské techniky

**PŘIJME ZA VÝHODNÝCH PLATOVÝCH PODMÍNEK  
PRACOVNÍ SÍLY I Z ŘAD DŮCHODCŮ**

- pracovníky do výrobního procesu
- pracovníky na výstavbu nového závodu
- strážné, manipulátory, pomocné síly
- ženy

Výhodné vlakové a autobusové spojení • Nevyučené odborně zapracujeme  
Podrobné informace podá KPÚ závodu



# AUTOLANO

**z národního podniku JUTA  
je důležitou součástí vašeho vozu!**

V celostátní testovací akci za kvalitu  
potvrdila autolana své vynikající vlastnosti  
a získala oprávnění na označení  
„vybráno pro CID“

Informace — prodejní útvar  
**JUTA**,  
podnikové ředitelství  
telefon 2151—8, telex 194 533







**NOVÝM NÁTĚREM  
NOVÝ VZHLED,  
OBNOVENÉ HODNOTY**

Použijte k němu vyzkoušené,  
osvědčené olejové nátěrové hmoty:

**ZÁKLADNÍ BARVA NA KONSTRUKCE 0 2004**  
na ploty, okapy, zábradlí, vrata, garáže, střechy  
**EMAIL OLEJOVÝ VNITŘNÍ EMAILIT 0 2113**  
k nátěrům kovu i dřeva v interiéru.



**BARVY A LAKY NP**



PLASTIMAT, n. p.,  
závod LIBÁŇ

přijme pro svůj závod:

1. plánovače, technology výroby (požadavek středoškolské vzdělání)
2. účetní a administrativní pracovníce (požadavek ÚSO a SO)
3. muže (i důchodce) pro manipulaci s výrobky — dvousměnný provoz
4. ženy (i důchodkyně) do výroby, pro obsluhu vstřík. lisů — dvousměnný provoz
5. zedníky a pomocné pracovníky pro výstavbu

**ž b s**

**ŽELEZNOBRODSKÉ SKLO**

národní podnik Železný Brod

**zdobí ženy celého světa**



# ČSAD

HRADEC KRÁLOVÉ N.P.

přijme pro svá pracoviště ve Východočeském kraji

větší počet

## řidičů nákladních automobilů

## řidičů autobusů

## závozníků

- 
- ◆ Zaměstnancům poskytneme jízdní výhody včetně volných jízdenek do a ze zaměstnání
  - ◆ Jízdní výhody se v určeném rozsahu poskytují i rodinným příslušníkům
  - ◆ Možnost rekreace ve vlastních zařízeních
- 

Bližší informace sdělí naše závody a provozovny



Vyrábí

# Elektropřístroj

národní podnik

závod ROKYTNICE NAD JIZEROU

Tradiční výrobce

- autonabíječek
- nabíječek elektrovozíkových baterií
- dalších druhů usměrňovačů
- rozvaděčů pro výtahy, tvářecí stroje
- a dalších elektrotechnických výrobků

Přijme ihned pracovníky následujících profesí

- elektromechanik
- záměčnick
- dělník do lisovny a další

Nezapracované zaučíme

Informace podá kádrové a personální oddělení, telefon 92 341-3





Při návštěvě Jičína a Prachovských skal neopomeňte navštívit závody  
Restaurací a jídelen ♦ Přijďte — budete spokojeni!

### V JIČINĚ

**HOTELY ASTRA, PRAHA** — výborná kuchyně, pěkné ubytování  
**SAMOOSLUHA SPORT** — staročeská jídla, rychlé občerstvení  
**VALDŠTEJNSKÁ VINÁRNA** — příjemné posezení, výborná vína

### NA PRACHOVĚ

**HOTEL SKALNÍ MĚSTO**  
výborná kuchyně, klidné ubytování, chaty

**HOTEL ČESKÝ RÁJ**  
samoobsluha, rychlé občerstvení, ubytování, chaty

**HOTEL ŠIKMÁ VEŽ**  
domácí kuchyně, klidné a pěkné ubytování

**RESTAURACE COHTAN**  
Jinolické rybníky, samoobsluha, rychlé občerstvení, možnost nákupu zboží stanařům

**TURISTICKÁ CHATA**  
samoobsluha — koupaliště — ubytování pro zájezdy. Telefon Prachov 85-55

ZNÁTE  
KONCENTROVANÝ  
UNIVERZÁLNÍ  
ČISTIČ

**REKORD**  
extra?

ÚKLIDOVÉ  
PROSTŘEDKY

VŠESTRANNÝ POMOCNÍK  
PŘI MYTÍ OKEN, DLAŽDIC,



AUTOKAROSERÍÍ APOD.



LAKOVANÉHO NÁBYTKU,  
PODLAHOVIN,

**REKORD**

Drüthema

Drüthema



# Mezinárodní motokros



9. října  
1976



## Nová Paka

ČESKÝ RUČNĚ BROUŠENÝ  
OLOVNATÝ KŘIŠTÁL DO CELEHO SVĚTA!  
SKLÁŘ, BRUSIČ SKLA —  
ŘEMESLA DNEŠKA I BUDOUCNOSTI!



## Sklárny

### BOHEMIA PODĚBRADY



FRANZ ALEX KROON, Dánsko



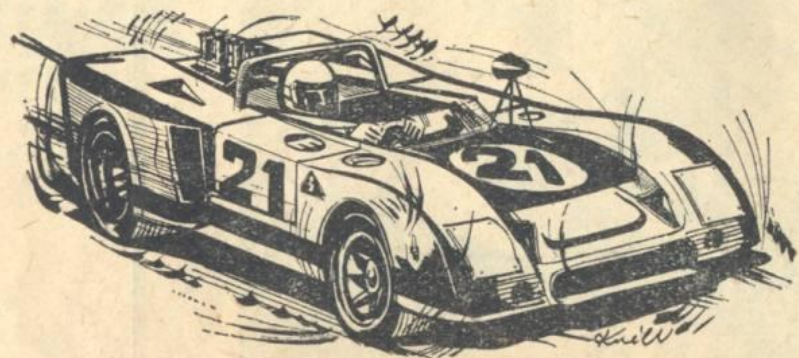
Jezdíme za každého počasí!

Celoroční provoz ★ výborná strava  
★ ubytování ★ příjemné prostředí  
TO VŠE NAJDETE V AREÁLU  
ZO SVAZARMU — AMK JIČÍN

NAVSTIVTE NOVÉ OTEVŘENY  
**Motocamp Rumcajs**



# Cena Prachovských skal



ZO SVAZARMU — AMK JIČÍN pořádá 26. října 1976

ZÁVOD AUTOMOBILŮ DO VRCHU

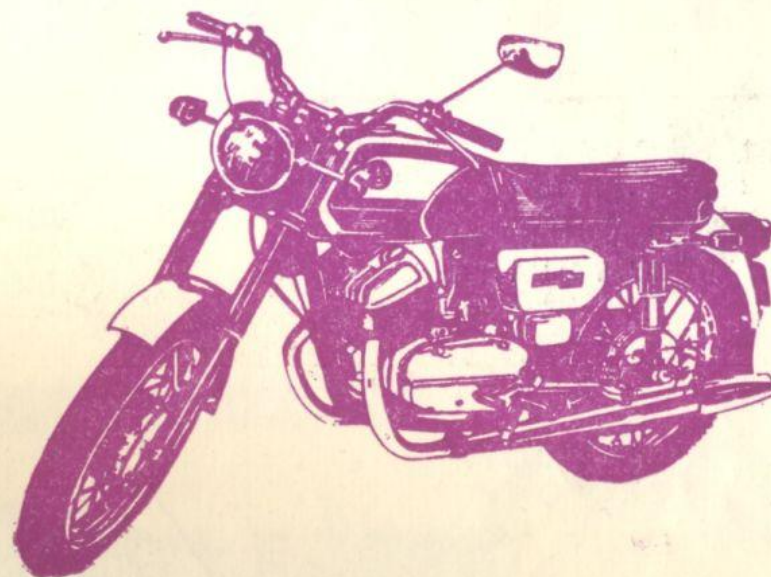
NA TRATI HOLÍN — PRACHOV

## Mistrovství ČSR

Cena programu 5 Kčs

Vytiskly Středočeské tiskárny, n. p., provoz 30 Mladá Boleslav — 2064-76

**Mototechna**



AUTOMOBILY osobní, nákladní a užitkové

MOTOCYKLY, mopedy a přívěsné vozíky

NÁHRADNÍ DÍLY, příslušenství, výstroj  
a výstroj motorových vozidel

OJETÁ MOTOROVÁ VOZIDLA

- nákup a prodej

VRAKOVÁNÍ a prodej použitých součástí

OPRAVNY MOTOCYKLŮ

SERVISY A OPRAVNY AUTOMOBILŮ

**Mototechna**



# VKUS JIČÍN

slouží

# MOTORISTŮM

## VYRABÍ A DODÁVA

AUTOPOTAHY  
do osobních vozů  
AUTOLANA

## ČISTI

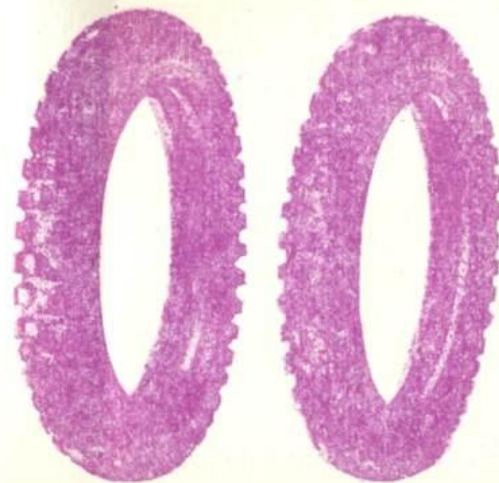
VSECHNY DRUHY ODEVŮ  
KOBERCE  
AUTOPOTAHY  
ZÁCLONY



Svá přání světe prodejším a sběrnám čistíren  
**VKUSU JIČÍN**

v Hradci Králové, ul. SKN a V kopečku, Pardubicích-Polabinách, Jičíně,  
Semilech, Vrchlabí, Turnově, Lomnici, Chlumci, Náchodě, Hořicích, No-  
vém Bydžově, Nové Pace, Jilemnicí, Mladé Boleslavi, Dvoře Králové,  
Železném Brodě, Rokytnici, Bělhradě, Sobotce, Libáni, Železnici, Smi-  
darech, Skřivanech, Rosicích, Libuni, Dohalicích, Dol. Kalné, Lužanech  
a v dalších místech

■ VKUS JIČÍN SLOUŽI SPOLEHLIVĚ A RYCHLE ■



# *Dunlop*

## ZNAČKA VÍTĚZŮ



ČESKÉ ZÁVODY  
GUMÁRENSKÉ A PLASTIKÁRSKÉ  
GENERÁLNÍ ŘEDITELSTVÍ GOITWALDOV





**AUTO ŠKODA**

AZNP MLADÁ BOLESLAV

**ŠKODA**

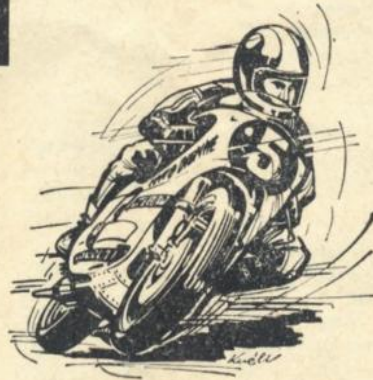




# SEZNAM STARTUJÍCÍCH

START LIST ● START LISTE

## CENA ČSR 1976





St. č.	Jméno	Stroj	Země
1	Fendrich Bedřich	Ravo	CS
2	Havrdá Zbyněk	Maico	CS
3	Sedláček Karel	MZ	CS
4	Vaňous Bohuslav	Jawa	CS
5	Židlík Zdeněk	MZ	CS
6	Hrušecký Kamil	MZ	CS
7	Kúba Oldřich ml.	Jawa	CS
8	Krmíček Otto	MZ	CS
9	Klement Rudolf	MZ	CS
10	Kittler Karl Heinz	Yamaha TA	D
11	Frohmeier Peter	DRS	D
12	Boušek Petr	Pertl	CS
13	Rüttjeröth Peter	Maico RS III.	D
14	Otto Bernhard	Maico	D
15	Artl Gerhardt	TSE-TSE	D
16	Schmid Alfred	Yamaha	D
17	Hofler Hans Rudolf	Maico	CH
18	Rapolani Walter	Yamaha T4	CH
19	Meidinger Heinz	Morbidele	A
20	Fröschel Franz	Zil-Nam T4	A
21	Majher Ivan	Yamaha AS	YU
22	Figer József	MZ-RE	H
23	Dobiáš Jan	MZ	CS
24	Juhasz Karoly	MZ-RE	H
25	Vlaszaty János	MZ-RE	H
26	Reisz János	Yamaha TA	H
27	Drápal János	Morbidele NZ	H
28	Kaletsch Walter	Yamaha TA	D
29	Gaber Karl	Yamaha AS	YU
30	Vichera Josef	BV	CS
31	Samšeňák Vladimír	Yamaha TA	CS
32	Koröök Ernö	ČZ	CS
33	Šlegl Antonín	Jawa	CS
34	Worhington Jon	GB	GB
35	Soš Karlo	YU	YU
36	Jaakkola Ilkka	Yamaha TZ	SF
37	Komu Sakaci	Yamaha	SF
38	Wendler Frank	MZ	DDR
39	Köhler Berndt	MZ-RE	DDR
40	Rösch Wolfgang	MZ-RE	DDR
41	Kuste Siegmor	MZ-RE	DDR
42	Rathouský Václav	Ahra	CS
43	Heröik Milan	MZ	CS
44	Tesař Josef	Jawa	CS
45	Müller Hans	Yam	CH
46.			
47.			
48.			
49.			
50.			

STARTOVNÍ LISTINA TRIDY DO  
černá tabulka s bílým číslem

125 ccm

125 ccm

MEZINÁRODNÍ ZÁVOD

černá tabulka s bílým číslem

6 kol = 87 km

Kolo	Pořadí projetých startovních čísel													
	1	2	3	4	5	6	7	8	9	10	11	12	13	14
1	19	39	41	28	2	25	6	22	27	14	3	4	9	
2	19	39	41	28	27	5	26	26	2	3	4	14		
3	39	41	27	28	6	5	3	4	26	14	25	9	20	
4	39	41	27	28	3	6	4	14	2	25	20	9	45	42
5	39	41	27	3	28	6	4	14	25	2	20	9	45	22
6	39	41	27	3	28	6	4	25	14	2	45	9	40	22

Vítěz: Köhler st. číslo: čas: Ø hod. rychl.:

350 ccm

MEZINÁRODNÍ ZÁVOD

modrá tabulka s bílým číslem

8 kol = 116 km

Kolo	Pořadí projetých startovních čísel													
	1	2	3	4	5	6	7	8	9	10	11	12	13	14
1	28	27	48	44	40									
2	28	44	27	40	1	48	16	2	24	3	8	5	23	25
3	28	44	27	40	1	48	16	3	24	2	23	25	5	
4	28	44	27	40	1	48	3	16	2	24	23	25	12	5
5	28	44	40	27	1	48	3	23	24	2				
6	28	44	40	27	1	48	3	23	24					
7	44	28	40	1	27	48	8	29	23	25	24	23	5	
8	44	28	40	1	27	48	29	23	8	25	24			

Vítěz: Dr. Holme st. číslo: čas: Ø hod. rychl.:

Význam mezinárodních poznávacích značek států:

CS - Československo	GB - Anglie	D - Německá spolková republika
DDR - Německá demokratická republika	SF - Finsko	A - Rakousko
PL - Polsko	DK - Dánsko	CH - Švýcarsko
H - Maďarsko	I - Itálie	S - Švédsko
YU - Jugoslávie	AUS - Austrálie	J - Japonsko
	USA - Spoj. státy americké	

2. J. Drápal  
3.



**250 ccm****MEZINÁRODNÍ ZÁVOD**

zelená tabulka s bílým číslem

6 kol = 87 km

Kolo	Pořadí projetých startovních čísel													
	1	2	3	4	5	6	7	8	9	10	11	12	13	14
1	54	36	2	53	34	14	35							
2	54	36	2	53	34	15	35	21	25	7	28	28		
3	54	36	2	14	53	34	15	35	7	25	8			
4	54	36	14	2	53	34	15	7	25	10	8			
5	54	36	14	2	53	34	15	7	25	10	29	8	3	39
6	36	54	14	2	53	15	34	25	10	29	8	19	46	

Vítěz: *J. Drápal* st. číslo: *96* čas:   $\emptyset$  hod. rychl.: 2. *De Juncz*  
3. *B. Tüngenthal***750 ccm****MEZINÁRODNÍ ZÁVOD**

žlutá tabulka s bílým číslem

8 kol = 116 km

Kolo	Pořadí projetých startovních čísel													
	1	2	3	4	5	6	7	8	9	10	11	12	13	14
1	1	35	7	21	5	12	13	36	32					
2	1	35		21	5	7	14							
3	1	35	21	5	7	12	14	13	11	36	32	3	34	24
4	1	35	21	5	7	12	13	14	11	36	32	3	34	24
5	1	35	21	5	7	12	13	14	11	32	36	3	24	23
6	1	35	21	5	7	12	13	14	11	32	36	24	23	
7														
8														

Vítěz: *Drápal J.* st. číslo: *1* čas: *31.43*  $\emptyset$  hod. rychl.: *164,5 km/h**Melsson*  
*Trener*

St. č.	Jméno	Stroj	Země
1.	Baláz Peter	Yamaha	CS
2.	Štaša Bohumil	Jawa	CS
3.	Novotný Jan	Jawa	CS
4.	<del>Klátal Stanislav</del>	Jawa	CS
5.	<del>Kral Jiří</del>	Jawa	CS
6.	Franz Jaroslav	Jawa	CS
7.	Kába Oldřich ml.	Jawa	CS
8.	Chaloupka Karel	Jawa	CS
9.	<del>Merkl Harald</del>	Yamaha	D
10.	Jarolím Vladimír	Jawa	CS
11.	Havrdá Zbyněk	Jawa	CS
12.	<del>Engel Allan</del>	Kawasaki	USA
13.	Rapsch Guido	Yamaha	D
14.	Tüngenthal Bernd	Yamaha TZ	D
15.	Kittler Karl Heinz	Yamaha TZ	D
16.	Schneider Adolf	Yamaha TZ	D
17.	Savi Glaugo	Harley-Davidson	I
18.	Rüttjeröth Peter	Yamaha TZ	D
19.	Otto Bernhard	Yamaha TZ	D
20.	Bartůnek Jan	Jawa	CS
21.	Artl Gerhard <i>NIKINEN</i>	Yamaha TZ <i>JAMHIT-RSF</i>	D
22.	<del>Schmid Alfred</del>	Yamaha TZ	D
23.	Eickmeyer Ulrich	Harley-Davidson	D
24.	<del>Blanckaert Gilbert</del>	Yamaha TZ	B
25.	Maas Gernot	Kellit-Yamaha	A
26.	<del>Hoffmann Watter</del>	Yamaha - C	D
27.	Fröschele Franz	Zil-Yam	A
28.	<del>Imberger Jutta</del>	Yamaha TZ	D
29.	Weidacher Franz	Yamaha TZ	D
30.	<del>Majher Iván</del>	Yamaha TZ	YU
31.	Hársfal Lajos	MZ-Rettise	H
32.	Fige József	Yamaha TD	H
33.	Juhász Károly	Yamaha TA	H
34.	Vlaszaty János	Yamaha TZ	H
35.	Reisz János	Yamaha TZ	H
36.	Drápal János	Yamaha TC	H
37.	<del>Göber Karl</del>	Yamaha TZ	YU
38.	Volker Begert	Yamaha	Záp. Berlin
39.	Worthington Jon	<i>YAMAHA</i>	GB
40.	<del>Meier Franz</del>	Yamaha	CH
41.	<del>Soš Karlo</del>		YU
42.	Koröák Ernest	Jawa	CS
43.	Mervart Miloslav	Jawa	CS
44.	<del>Kafaja Radek</del>	CZ	CS
45.	Komu Sakari	Yamaha	SF
46.	Krause Dieter	MZ-RE	DDR
47.	Hellwig Eberhardt	MZ-RE	DDR
48.	Klotzer Klaus	MZ-RE	DDR
49.	Dörfeld Bernd	MZ-RE	DDR
50.	<del>Wendler Frank</del>	MZ-HB	DDR
51.	Bennewitz Roland	MZ	DDR
52.	Quirenz Emanuel	Yamaha TZ	CS
53.	Tuxworth Neil		GB
54.	Kunz Franz	Yamaha	CH
55.	<del>Müller Hans</del>	Yamaha	CH

STARTOVNÍ LISTINA TRIDY DO  
zelená tabulka s bílým číslem**250 ccm**



St. č.	Jméno	Stroj	Země
1.	Bořáz Peter	Yamaha	CS
2.	Král Jiří	Jawa	CS
3.	Štaša Bohumil	Yamaha	CS
4.	Novotný Jan	Jawa	CS
5.	Vošiček	Jawa	CS
6.	Chaloupka Karel	Jawa	CS
7.	David Jiří	Yamaha	CS
8.	Bartůněk Jan	Jawa	CS
9.	Schieferecke Herbert	Yamaha	D
10.	Tüngethal Bernd	Yamaha	D
11.	Klátil Stanislav	Jawa	CS
12.	Schneider Adolf	Yamaha TZ	D
13.	Savi Glouso	Harley-Davidson	I
14.	Treskatis Uve	Yamaha TZ	D
15.	Kleimaier Bert	Yamaha TZ	D
16.	Dobson Charlie	Yamaha TZ	GB
17.	Maas Gernot	Kelit-Yamaha	A
18.	Müller Miloslav	Jawa	CS
19.	Rapolani Walter	Yamaha TZ	CH
20.	Meidinger Heinz	Yamaha TZ	A
21.	Hoffmann Walter	Yamaha TZ	D
22.	Laitinen Kari	Yamaha	SF
23.	Lehtelä Pentti	Yamaha	SF
24.	Weinberger Hans	Yamaha TZ	A
25.	Weidacher Franz	Yamaha TZ	D
26.	Hársfal Lajos	Aermacchi	H
27.	Reisz János	Yamaha TZ	H
28.	Drápal János	Yamaha TC	H
29.	Kaletsch Walter	Yamaha TZ	D
30.	Kopra Kimo	Yamaha TZ	SF
31.	Jarolím Vladimír	Jawa	CS
32.	Germano Saisi	Yamaha	I
33.	Meier Franz	Yamaha	CH
34.	Jaakkola Ilkka	Yamaha TZ	SF
35.	Quierenz Eman	ČZ - Yamaha	CS
36.	Korčák Ernest	Jawa	CS
37.	Mervart Miloslav	Jawa	CS
38.	Rafaža Radek	Yamaha	CS
39.	Renn Jaroslav	Yamaha	CS
40.	Tuxworth Neil	Yamaha TC	GB
41.	Bíma Zdeněk	Jawa	CS
42.	Šafránek Jiří	Jawa	CS
43.	Boreš Josef	Jawa	CS
44.	Kunz Franz	Yamaha TZ	CH
45.	Müller Hans	Bimota-Yamaha	CH
46.	Laakso Teuvo	Yamaha TZ-C	S
47.	Haarala	Yamaha	SF
48.	Nikkinen	Yamaha	SF
49.			
50.			

STARTOVNÍ LISTINA TRÍDY  
modrá tabulka s bílým číslem

**350 ccm**

**125 ccm**

**MEZINÁRODNÍ ZÁVOD**

černá tabulka s bílým číslem

6 kol = 87 km

Kolo	Pořadí projetých startovních čísel									
1	29	39								
2	19	39	41	20	27	6	5			
3	19	39	41	27	7	6	5			
4	39	41	27							
5	39	41	27							
6	39	41	27							

Vítěz: st. číslo: čas: Ø hod. rychl.:

**350 ccm**

**MEZINÁRODNÍ ZÁVOD**

modrá tabulka s bílým číslem

8 kol = 116 km

Kolo	Pořadí projetých startovních čísel									
1										
2										
3										
4										
5										
6										
7										
8										

Vítěz: st. číslo: čas: Ø hod. rychl.:

**Význam mezinárodních poznávacích značek států:**

CS - Československo	GB - Anglie	D - Německá spolková republika
DDR - Německá demokratická republika	SF - Finsko	A - Rakousko
PL - Polsko	DK - Dánsko	CH - Švýcarsko
H - Maďarsko	I - Itálie	S - Švédsko
YU - Jugoslávie	AUS - Austrálie	J - Japonsko
	USA - Spoj. státy americké	



**250 ccm****MEZINÁRODNÍ ZÁVOD**

zelená tabulka s bílým číslem

6 kol = 87 km

Kolo	Pořadí projetých startovních čísel									
1										
2										
3										
4										
5										
6										
Vítěz:	st. číslo:	čas:	Ø hod. rychl.:							

**750 ccm****MEZINÁRODNÍ ZÁVOD**

žlutá tabulka s bílým číslem

8 kol = 116 km

Kolo	Pořadí projetých startovních čísel									
1	1	35	7	21	5	2	12	13	14	36
2	1	35	21	5	7	12	13	14		
3	1	35	21	5	7	12	14	13		
4	1	35	21	5	7	12	13	14		
5	1	35	21	5	7	12	14	13		
6	1	35	21	5	7	12	13	14		
7										
8										
Vítěz:	st. číslo:	čas:	Ø hod. rychl.:							

St. č.	Jméno	Stroj	Země
1	Balaz Peter	Yamaha	CS
2	Staša Bohumil	Jawa	CS
3	Novotný Jan	Jawa	CS
4	Klátil Stanislav	Jawa	CS
5	Král Jiří	Jawa	CS
6	Franz Jaroslav	Jawa	CS
7	Kába Oldřich ml.	Jawa	CS
8	Chaloupka Karel	Jawa	CS
9	Merkel Harald	Yamaha	D
10	Jarolím Vladimír	Jawa	CS
11	Havrdá Zbyněk	Jawa	CS
12	Engel Allan	Kawasaki	USA
13	Rapsch Guido	Yamaha	D
14	Tängenthal Bernd	Yamaha TZ	D
15	Kittler Karl Heinz	Yamaha TZ	D
16	Schneider Adolf	Yamaha TZ	D
17	Savi Glaugo	Harley-Davidson	I
18	Rüttjeröth Peter	Yamaha TZ	D
19	Otto Bernhard	Yamaha TZ	D
20	Bartůněk Jan	Jawa	CS
21	Artl Gerhard	Yamaha TZ	D
22	Schmid Alfréd	Yamaha TZ	D
23	Eickmeyer Ulrich	Harley-Davidson	D
24	Blanckaert Gilbert	Yamaha TZ	B
25	Maas Gernot	Kelit-Yamaha	A
26	Hoffmann Walter	Yamaha - C	D
27	Fröschel Franz	Zil-Yam	A
28	Ilmberger Julius	Yamaha TZ	D
29	Weidacher Franz	Yamaha TZ	D
30	Majher Ivan	Yamaha TZ	YU
31	Hársfal Lajos	MZ-Rettise	H
32	Fige Józef	Yamaha TD	H
33	Juhász Károly	Yamaha TA	H
34	Vlaszaty János	Yamaha TZ	H
35	Reisz János	Yamaha TZ	H
36	Drápal János	Yamaha TC	H
37	Gäber Karl	Yamaha TZ	YU
38	Volker Begert	Yamaha	Záp. Berlin
39	Worthington Jon		GB
40	Meier Franz	Yamaha	CH
41	Soš Karlo		YU
42	Korčák Ernest	Jawa	CS
43	Mervart Miloslav	Jawa	CS
44	Rafaja Radek	CZ	CS
45	Komu Sakari	Yamaha	SF
46	Krause Dieter	MZ-RE	DDR
47	Hellwig Eberhardt	MZ-RE	DDR
48	Klotzer Klaus	MZ-RE	DDR
49	Dörfeld Bernd	MZ-RE	DDR
50	Wendler Frank	MZ-HB	DDR
51	Bennewitz Roland	MZ	DDR
52	Quirenz Emanuel	Yamaha TZ	CS
53	Tuxworth Neil		GB
54	Kunz Franz	Yamaha	CH
55	Müller Hans	Yamaha	CH

STARTOVNÍ LISTINA TRIDY DO  
zelená tabulka s bílým číslem**250 ccm**



St. č.	Jméno	Stroj	Země
1.	Bálož Peter	Yamaha	CS
2.	Král Jiří	Jawa <i>Smolka</i>	CS
3.	Staša Bohumil	Yamaha	CS
4.	Novotný Jan	Jawa	CS
5.	Vašíček	Jawa <i>Smolka</i>	CS
6.	Chaloupka Karel	Jawa	CS
7.	David Jiří	Yamaha	CS
8.	Bartůněk Jan	Jawa	CS
9.	Schieferecke Herbert	Yamaha	D
10.	Tüngethal Bernd	Yamaha	D
11.	Klátal Stanislav	Jawa	CS
12.	Schneider Adolf	Yamaha TZ	D
13.	Šavi Glouso	Harley-Davidson	I
14.	Treskatis Uve	Yamaha TZ	D
15.	Kleimaier Bert	Yamaha TZ	D
16.	Dobson Charlie	Yamaha TZ	GB
17.	Maas Gernot	Kelit-Yamaha	A
18.	Müller Miloslav	Jawa	CS
19.	Rapolani Walter	Yamaha TZ	CH
20.	Meidinger Heinz	Yamaha TZ	A <i>NSR</i>
21.	Hoffmann Walter	Yamaha TZ	D
22.	Lahtinen Kari	Yamaha	SF
23.	Lehtelä Pentti	Yamaha	SF
24.	Weinbögel Hans	Yamaha TZ	A
25.	Weidacher Franz	Yamaha TZ	D
26.	Hörstai Lajos	Aermacchi	H
27.	Reisz János	Yamaha TZ	H
28.	Drápal János	Yamaha TC	H
29.	Kaletsch Walter	Yamaha TZ	D
30.	Kopra Kimo	Yamaha TZ	SF
31.	Jarolím Vladimír	Jawa	CS
32.	Germano Salsi	Yamaha	I
33.	Meier Franz	Yamaha	CH
34.	Jaakkola Ilkka	Yamaha TZ	SF
35.	Quierenz Eman	ČZ - Yamaha	CS
36.	Korčák Ernest	Jawa	CS
37.	Moravský Miloslav	Jawa	CS
38.	Rafaja Radek	Yamaha	CS
39.	Renn Jaroslav	Yamaha	CS
40.	Tuxworth Neil	Yamaha TC	GB
41.	Břma Zdeněk	Jawa	CS
42.	Safránek Jiří	Jawa	CS
43.	Boreš Josef	Jawa	CS
44.	Kuntz Franz	Yamaha TZ	CH
45.	Müller Hans	Bimota-Yamaha	CH
46.	Leakso Teuvo	Yamaha TZ-C	S
47.	Haarala	Yamaha	SF
48.	Nikkinen	Yamaha	SF
49.			
50.	<i>Füfel Fr.</i>	<i>Jawa</i>	<i>ČSR</i>

STARTOVNÍ LISTINA TRIDY  
modrá tabulka s bílým číslem

350 ccm

St. č.	Jméno	Stroj	Země
1.	Drápal János	Yamaha TZ	H
2.	Bálož Peter	Yamaha	CS
3.	Staša Bohumil	Yamaha	CS
4.	Merkl Harald	Suzuki	D
5.	Kittler Karl Heinz	Yamaha 750	D
6.	Kleimaier Bert	Suzuki TR	D
7.	Dobson Charlie	Yamaha TZ	GB
8.	Eickmeier Ulrich	König	D
9.	Hoffmann Walter	Yamaha TZ	D
10.	Lahtinen Kari	Yamaha	SF
11.	Lehtelä Pentti	Yamaha	SF
12.	Heikkilä Ari	Yamaha TZ	SF
13.	Ilmberger Julius	Yamaha TZ	D
14.	Kaletsch Walter	Yamaha TZ	D
15.	Kopra Kimo	Yamaha TZ	SF
16.	Volkert Begert	König	Záp. Berlín
17.	Germano Salsi	Suzuki	I
18.	Porcelini Lucia	Kawasaki	I
19.	Meier Franz	Yamaha	CH
20.	Schüller Norbert	NS	Záp. Berlín
21.	Tuxworth Neil	Yamaha	GB
22.	Břma Zdeněk	Jawa	CS
23.	Safránek Jiří	Jawa	CS
24.	Boreš Josef	Jawa	CS
25.	Mildner Radek	Jawa	CS
26.	Sorm Bohumil	Jawa	CS
27.	Pieš Bohumil	Jawa	CS
28.	Vážník Vladimír	Jawa	CS
29.	Pavliček Jůsa	Jawa	CS
30.	Kune Ladislav	Jawa	CS
31.	Ondrik Armand	Jawa	CS
32.	Sloukal Jiří	<i>Yamaha</i>	CS
33.	Medek Miroslav	<i>Jawa</i>	CS
34.	Laakso Teuvo	<i>Suzuki</i>	S
35.	Haarala	Yamaha	SF
36.	Nikkinen	Yamaha	SF
37.			
38.	<i>St. Bier</i>	<i>Yamaha</i>	
39.	<i>J. Klement</i>		<i>NSR</i>
40.			

STARTOVNÍ LISTINA TRIDY  
žlutá tabulka s bílým číslem

750 ccm



---

# KABLO VRCHLABÍ



Kablo Vrchlábí vyrábí mimo tisíce jiných druhů také výhradně kabely a vodiče světové úrovně pro elektrický rozvod a zapalovací sítě veškerých motorových vozidel a letadel vyráběných v ČSSR i v zahraničí.

Kablo Vrchlábí jako perspektivní výrobce širokého sortimentu vodičů, kabelů a izolantů nabízí výhodné zaměstnání ve všech úsecích hospodářské i výrobní činnosti. Poptávky na zaměstnání směrujte na KPÚ, nebo volejte telefonem Vrchlábí 2241 - 9, linka 040.