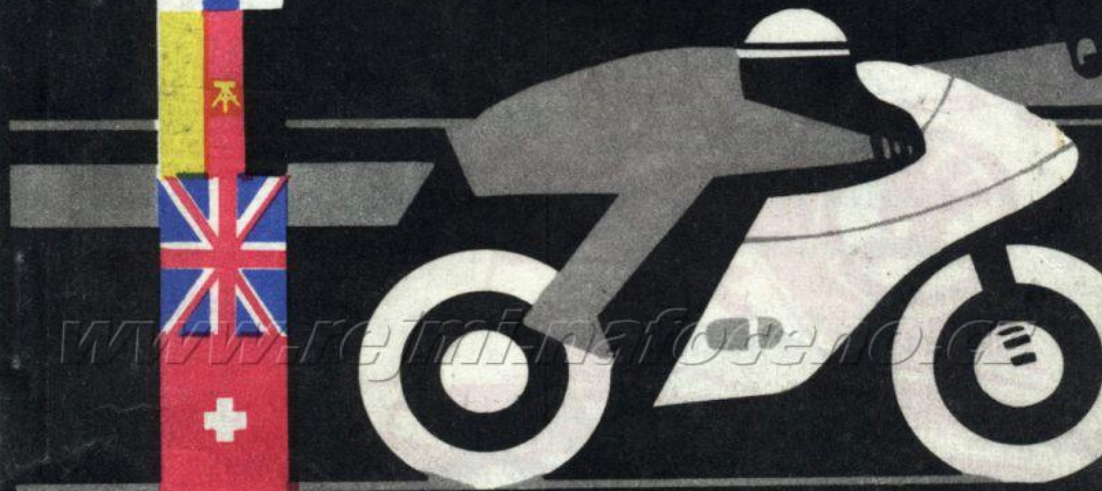


CENA ČSR



JIČÍN

2.7.1972

BRAVO ŠKODA



TRADICE • KVALITA • SPOLEHLIVOST

Automobilové závody, národní podnik, Mladá Boleslav

Mezinárodní silniční závod motocyklů

Circuit routier international „Prix de ČSR“

Cena České socialistické republiky

(CENA PRACHOVSKÝCH SKAL)

JUBILEJNÍ XV. ROČNÍK

pod záštitou

předsedy České národní rady Evžena Erbana
a místopředsedy FS ČSSR JUDr. Bohuslava Kučery

Hlavní závod

neděle 2. července 1972 v 11 hodin

Mistrovství ČSSR ve tř. 125 ccm v sobotu 1. července v 16.10 hodin

Povinný trénink

sobota 1. července 1972 od 10.30 - 18 hodin

Konec hlavního závodu kolem 15. hodiny



POŘÁDÁ AUTOMOTOKLUB JIČÍN

CENA ČSR



AMK JIČÍN



EVŽEN ERBAN,
předseda České národní rady

Jsem přesvědčen, že vzorná příprava a průběh závodu přispějí k dalšímu rozvoji motorismu, ke zvýšení kvality našich výrobků i k rozvoji výkonnosti našich závodníků.

ČESTNÉ PŘEDSEDNICTVO

Jindřich Řehořek,
předseda KNV, Hradec Králové
Richard Průša,
tajemník KNV, Hradec Králové
Josef Punčochář,
vedoucí tajemník OV KSČ, Jičín
František Purkert,
předseda ONV, Jičín
Ladislav Korbel,
předseda MěstNV, Jičín
ppl. N. V. Štinikov,
velitel sovětské posádky, Jičín
Miroslav Babák,
ředitel STS, Jičín
mjr. František Brzák,
gen. sekretář Automotoklubu Svazarmu ČSR, Praha
Václav Čtvrtek,
spisovatel - „otec“ Rumcajze, Manky a Cipíska
Ing. Ladislav Hlaváček,
ředitel n. p. Silnice, Jičín
Ing. Jaroslav Horák,
ředitel AZNP, Mladá Boleslav
Václav Köller,
předseda JZD SČSP, Staré Místo
pplk. Antonín Kynď,
náčelník ÚSNV, Valdice
Zdeněk Macek,
předseda Automotoklubu Svazarmu ČSR, Praha
Ota Mazura,
ředitel dopravního závodu ČSAD, Jičín
JUDr. Jan Novotný,
podnikový ředitel ČSAD, Hradec Králové
plk. ing. Ladislav Romáňák,
PS Jičín
Ing. Jan Smýkal,
podnikový ředitel n. p. Agrostroj, Jičín
Jaroslav Šmejč,
ředitel n. p. Tatra, autoopravny, Jičín
mjr. Zdeněk Šmíd,
náčelník OOVB, Jičín
RSDr. Vojtěch Trojáněk,
předseda OV Svazarmu, Jičín
Vladimír Zelinka,
ředitel n. p. Pozemní stavby, Turnov



JUDr. BOHUSLAV KUČERA,
místopředseda federálního shromáždění ČSSR

Vždy se rád vracím do svého rodného kraje na tento zajímavý závod, organizovaný Automotoklubem Svazarmu Jičín, který spojuje krásy Českého ráje s ušlechtilým sportovním zápolením.

ŘEDITELSTVÍ ZÁVODU - DIRECTION DE LA COMPÉTITION

Ředitel závodu - Directeur du concours
Zástupci ředitele - Directeurs adjoints

Tojovník - Secrétaire
Sekretariát

Tlumočnice - Interprète

FINANČNÍ ODBOR - SERVICE DE FINANCES

Vedoucí odboru - Chef de service
Zástupce vedoucího odboru
Vedoucí parkoviště civilních vozidel
Vedoucí MTZ I.
Vedoucí MTZ II.
Hlasatelé

mjr. Václav Švorc
MUDr. Ladislav Císař
Jan Horčíčko
Jaroslav Kučera
František Kanický
Josef Nálevka
PhDr. Věra Kopalová

PROPAGAČNÍ ODBOR

Vedoucí odboru - Chef de service
Tiskový tajemník

Karel Sucharda
Vladimír Münzberger
Josef Pošvář

POŘADATELSKÝ ODBOR - SECTION D'ORGANISATION

Vedoucí odboru - Chef de service
Hlavní pořadatel
Vedoucí dopravy
Vedoucí parkoviště závodních strojů
Vedoucí depa

Alois Frýba
mjr. Jan Koumar
Miroslav Košíček
Miloslav Skalský
Václav Smolař

TECHNICKÝ ODBOR - SERVICE TECHNIQUE

Vedoucí odboru - Chef de service
Zástupce vedoucího odboru
Vedoucí tratě
Vedoucí staveb
Vedoucí telekomunikací

Vedoucí vnějšího okruhu
Vedoucí vnitřního okruhu
Vedoucí technické služby v depu

Jaroslav Dufek
Josef Král
Karel Kolc
Vladislav Chalupa
Zdeněk Zilvar
mjr. Miloslav Jiřikovský
Jiří Forman
Ladislav Mádle
Bohumil Rančák

ZDRAVOTNICKÝ ODBOR - SERVICE SANITAIRE

Vedoucí odboru - Chef de service
Lékař v depu

MUDr. Bohumil Malza
MUDr. Vladimír Bosák

SPOLEČENSKÝ ODBOR - SERVICE DE CULTURE

Vedoucí odboru - Chef de service
Zástupce vedoucího odboru a ubytování
Péče o hosty
Vedoucí bezpečnostní služby

JUDr. Jiří Pšenička
Ladislav Smutný
JUDr. Jan Klouček
kpt. Vojtěch Dušek

Vážení sportovní přátelé,

vítáme Vás na JUBILEJNÍM XV. ROČNÍKU mezinárodního silničního závodu, dnes „Ceny České socialistické republiky“ 1972.

Ano, bylo to již v roce 1949, kdy se utvořila v Jičíně skupina motoristických nadšenců, která dokázala z vlastních zdrojů (jak pokud šlo o závodníky, tak funkcionáře) uspořádati atraktivní závod juniorů, nazvaný „Kolem jičínské brány“ a brzy na to, po získání nutných zkušeností, zrodila se zde v roce 1952, technicky i organizačně náročná „Cena Prachovských skal“. Ta se stala v krátké době velmi významnou soutěží doma, ale populární také daleko za hranicemi naší vlasti.

Specifická trať okruhu a perfektní organizace, která se stala záhy tradiční, budila zájem a respekt aktivních i pasivních milovníků tohoto sportu téměř ve všech zemích světa.

Po jedenácti úspěšných ročnících, jejichž úroveň se stále zvyšovala, dostalo se jičínskému okruhu spontánního uznání a závodu přiznán v roce 1969 čestný název, mezinárodní silniční okruh „Cena České socialistické republiky“. Dnes tedy budete sledovat jeho IV. ročník.

Každý ročník tohoto vrcholného závodu v ČSR je připravován velmi pečlivě vybraným kolektivem ředitelství, složeného vesměs jen z dobrovolných pracovníků, kteří věnují ze svého volného času stovky hodin, aby sloužili svému koníčku, ale také aby svým spoluobčanům umožnili vrcholný požitek z tohoto mužného sportu a seznámili je s vývojem motorismu nejen u nás, ale i jinde ve světě. Zároveň umožňuje ve značném rozsahu měření sil a porovnávání úrovně našich výrobků a výkonných sportovců - závodníků se zahraniční konkurencí.

Náš okruh to byl, kde se vystřídala nejzvučnější jména závodníků světové motoristické špičky, jako Tom Phillis, Jack Findley, Jim Redman, Frank Peris, Dickie Dale, Silvio Grassetti, z našich Antonín Vitvar, František Šťastný, Gustav Havel, Stanislav Malina, jičínské Jiří Košťál a František Helikar, z mladých Bohumil Staša, Zdeněk Bíma a další.

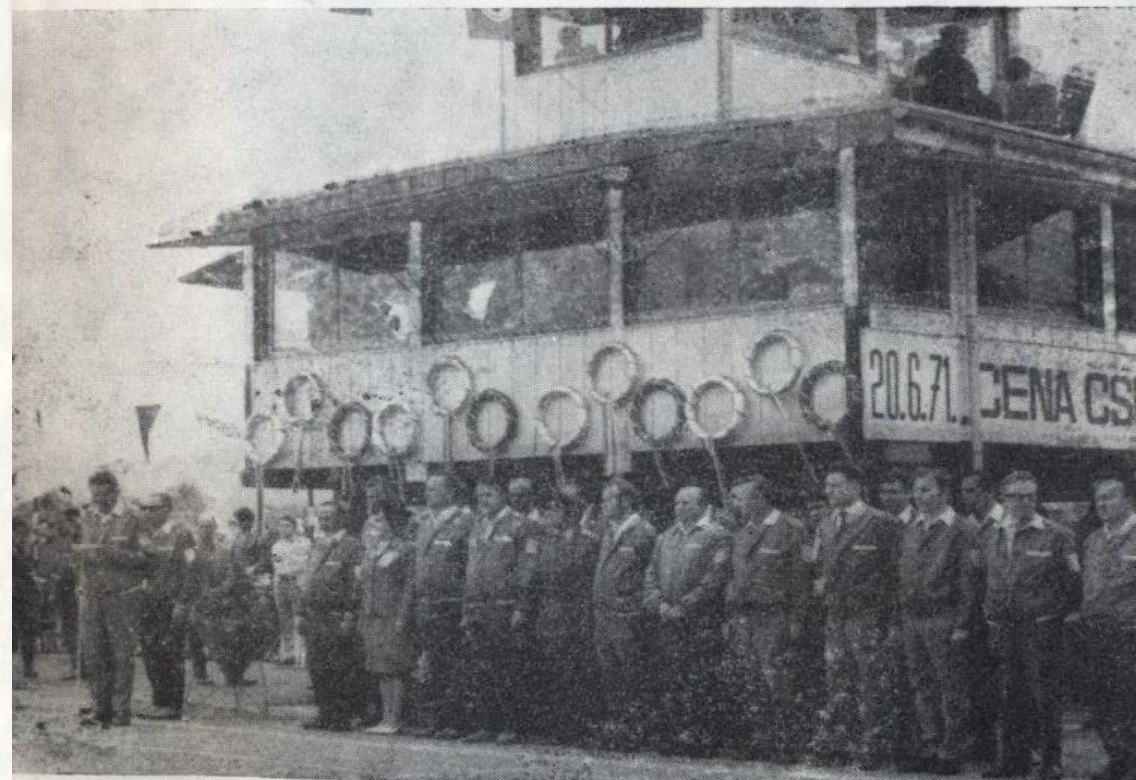
Snad není světové značky motocyklů, jejichž stroje by na naší trati nejlépe a tak jsme zde viděli AJS, Bultaco, Aermacchi, Norton, Matchless, MZ, Hondy a Yamahy, které na okruhu „Ceny ČSR“ zvítězily spolu s naší Jawou a ČZ, ale třeba také Kawasaki, Suzuki a jiné, které u nás vítězně neprojely. Závodní trať „Ceny ČSR“ dlouhá 14,5 km svědčí spíše silnějším kubaturám. Přímo se nabízí k zařazení motocyklů třídy 750 ccm a tak je letos na našem okruhu uvidíte - poprvé v naší vlasti vůbec - jako samostatný závod. Snažili

jsme se pro tuto kategorii získati dobré jezdce a myslíme, že se nám to podařilo a že tedy uvidíte jedinečné souboje s nezapomenutelnými dojmy.

Přejeme Vám samé pěkné a příjemné zážitky po celý závod, ale prosíme Vás, abyste k jeho dobrému průběhu pomohli nám i Vy, především vysoce ukázněným chováním k závodníkům, spoluobčanům a pořadatelům. Pak budeme spokojeni všichni.

Šťastnou cestu domů a za rok opět na shledanou!

Ředitelství „Ceny ČSR“ 1972



Ředitelství „Ceny ČSR“ 1971 při zahajovacím projevu dra. Ladislava Císaře.

Foto Bartoš, Praha



DVA, KTERÍ TO UMĚLI: zasloužilý mistr sportu **ANTONÍN VITVAR** se zasloužilým mistrem sportu **FRANTIŠKEM ŠTASTNÝM** na „Ceně ČSR“ 1971
Foto Kout, Jičín

Časový plán CENY ČSR 1972

PÁTEK	30. 6. 1972	15.00 - 18.00	přejímka závodních strojů
SOBOTA	1. 7. 1972	7.00 - 8.30	přejímka 125 cm ³
		8.30 - 10.30	přejímka ostatních strojů
		10.00	uzavření závodní tratě
		10.30 - 11.00	seznam. trénink 125 + 250 cm ³
		11.00 - 11.30	svoz strojů a jezdců
		11.30 - 12.00	seznam. trénink 350 + 750 cm ³
		12.00 - 12.30	svoz strojů a jezdců
		12.30 - 13.15	oficiální trénink 125 cm ³
		13.15 - 13.45	svoz jezdců a strojů
		13.45 - 14.30	oficiální trénink 250 cm ³
		14.30 - 15.00	svoz jezdců
		15.00 - 15.45	oficiální trénink 350 cm ³
		15.45 - 16.10	svoz jezdců
		16.10 - 17.00	mistrovství ČSSR 125 cm ³
		17.00 - 17.45	oficiální trénink 750 cm ³
		17.45 - 18.30	svoz strojů a jezdců
		18.30	otevření závodní tratě
NEDĚLE	2. 7. 1972	6.00	uzavření tratě pro dálkový provoz
		9.00	uzavření tratě pro zásobovací vozy
		9.30	uzavření tratě pro vozy diváků
		10.00	uzavření tratě pro veškerý provoz
		10.30	slavnostní zahájení
		11.00	mezinárodní závod třídy 125 cm ³
		12.10	mezinárodní závod třídy 350 cm ³
		13.15	rychlostní vložka automob. rallye
		13.15	mezinárodní závod třídy 250 cm ³
		14.15	mezinárodní závod třídy 750 cm ³
		15.15	ukončení závodů
		16.00	otevření závodní tratě pro vozy
		20.00	slavnostní rozdělení cen

Delegovaní činovníci:

Sportovní komisař: Ing. Karel Kieslich, Jaroslav Holčák

Technický komisař: Jiří Kučera

Časoměřič: Oldřich Polman

Spolupracují: SNB, ČSLA, OÜNZ, ČSČK, ČSSPO, automotokluby Svazarmu a mnoho dalších organizací

Rozhlas na závodní trati zajišťuje Radioklub Svazarmu Holice a Radioklub Svazarmu Jičín II.



Start třídy 350 ccm 1971

Foto Kout, Jičín

Vítězové mezinárodního závodu „Cena ČSR“

(do r. 1968 „Cena Prachovských skal“)

MOTOCYKLY:

Rok	125 ccm	250 ccm	350 ccm	500 ccm
1956	Malina St. ČSSR - ČZ	Bartoš Fr. ČSSR - ČZ	Reisz J. Maďarsko - AJS	Šťastný Fr. ČSSR - JAWA
1957	Bartoš Fr. ČSSR - ČZ	Šťastný Fr. ČSSR - JAWA	Šťastný Fr. ČSSR - JAWA	Havel Gustav ČSSR - JAWA
1958	Parus Václav ČSSR - ČZ	Havel Gustav ČSSR - JAWA	Šťastný Fr. ČSSR - JAWA	Hernadi L. Maďar. - Norton
1960	Malina St. ČSSR - ČZ	Malina St. ČSSR - JAWA	Havel Gustav ČSSR - JAWA	Helikar Fr. ČSSR - JAWA
1961	Phillis Tom Austrálie - Honda	Redman Jim Rhodesie - Honda	Čada Mir. ČSSR - JAWA	Šťastný Fr. ČSSR - JAWA
1962	Malina St. ČSSR - ČZ	Slaviček Jan ČSSR - JAWA	Havel Gustav ČSSR - JAWA	Schneider B. Rakous. - Norton
1963	Malina St. ČSSR - ČZ	Malina St. ČSSR - ČZ	Havel Gustav ČSSR - JAWA	Molloy Ginger Nový Zéland Matchless
1964	Visenzi G. Itálie - Honda	Kročka J. ČSSR - ČZ	Havel Gustav ČSSR - JAWA	
1965	Boček Fr. ČSSR - ČZ	Beer Günter NSR - Honda	Thalhammer R. Rakousko - JAWA	
1966	Döhnert G. NDR - MZ	Findlay Jack Austrálie - Bultaco	Thalhammer R. Rak. - Aermacchi	Havel Gustav ČSSR - JAWA
1967	Carruthers Kell Austrálie - Honda	Atterer Wilh. NSR - TSETSE	Staša Bohumil ČSSR - ČZ	Šťastný Fr. ČSSR - JAWA
1969	Molloy Ginger Nový Zéland - Bultaco	Sicheneder M. NSR - YAMAHA	Staša Bohumil ČSSR - ČZ	
1970	Havrda Zbyněk ČSSR - Ahra	Grassetti Silvio Itálie - YAMAHA	Kroon Franz Dánsko - YAMAHA	
1971	Sondergeld K. H. NSR - MAICO	Schmid Heinz Švýcarsko - YAMAHA	Staša Bohumil ČSSR - ČZ	Staša Bohumil ČSSR - ČZ



Schmid (Švýcarsko), Sondergeld (NSR), Rentsch (NDR)
vítězové „Ceny ČSR“ 1971 ve tř. 125 ccm jsou dekorováni ředitelem závodu.
Foto Bartoš, Praha

Championi světa silničních závodů 1971 ve třídách:

50 ccm	J. De Vries
125 "	A. Nieto
250 "	P. Read
350 "	G. Agostini
500 "	G. Agostini



J. De Vries



P. Read



G. Agostini

Něco z propozic závodu

Letošní mezinárodní silniční závod motocyklů se jede podle sportovních řádů vydaných FIM a podle sportovních řádů vydaných ÚAMK ČSSR. Závodní trať měří 14,5 km a obsahuje 19 zatáček vlevo a 27 zatáček vpravo. Výškový rozdíl je 115 m. Povrch tratě je 100% asfalt. Závod se jede ve směru hodinových ručiček. Klasifikace je provedena pro každou kategorii zvlášť a vítězem je ten jezdec, který projede předepsanou trať v nejkratším čase. Závod třídy končí dojetím prvního jezdce do cíle, ostatní dojedou jen započaté kolo.

Start ve třídách motocyklů je s motorem v klidu. Palivo je obchodní benzín - neobsahuje alkohol. Prvním třem jezdčům v každé třídě budou odebrány vzorky paliva.

Jakákoliv pomoc jezdců na startu je zakázána.

Každý jezdec musí ujet v tréninku 3 kola. Trénink na otevřené trati mimo dobu takto vymezenou se trestá vyloučením.

Start každé třídy je hromadný, postavení strojů na startovací čáře podle časů docílených v měřených kolech tréninku. Každému jezdcovi je přidělen oddíl v depot-boxu, ve kterém může jezdec pomocí svého mechanika odstranit závadu na stroji. Mechanik nesmí pomáhat při rozbíhání stroje.

Jezdec, který z jakékoliv příčiny zastaví na trati, musí ihned odstranit svůj stroj na nejkrajnější pravou stranu vozovky. Jízda nebo tlačení stroje proti směru je zakázána a trestá se vyloučením.

Odpovědní funkcionáři na trati používají při výkonu své funkce této signalizace:

praporek v národních barvách - start

červený praporek - ihned zastavit

žlutý praporek s červenými pruhy - olej na trati

modrý praporek - nech předjet

černý praporek se startovním číslem - vyloučení jezdce uvedeného čísla

žlutý praporek - nebezpečí na trati

bílý praporek s červenými pruhy - sanitní vůz na trati

černo-bílá šachovnice - cíl - konec závodu.

Oficiální výsledky budou vyhlášeny v den konání závodu při rozdělení cen. Jezdci, kteří se umístí na 1. až 3. místě, obdrží vavřínový věnec, peněžní odměny všichni jezdci do 8. místa pořadí.



BOHUMIL STAŠA - náš nejlepší závodník, **VÍTEZ „CENY ČSR“ 1969**
ve tř. 350 ccm a 1971 ve tř. 350 a 500 ccm.

Foto Viduna, Jičín

TABULKA PRŮMĚRNÝCH RYCHLOSTÍ „CENY ČSR“

1 kolo ujeté v uvedeném čase odpovídá průměrné rychlosti
dle následující tabulky:

min.	km	min.	km	min.	km	min.	km		
8,42,0	- 100	7,58,9	- 109	7,22,3	- 118	6,51,0	- 127	6,23,8	- 136
8,36,8	- 101	7,54,5	- 110	7,18,6	- 119	6,47,8	- 128	6,21,0	- 137
8,31,7	- 102	7,50,3	- 111	7,15,0	- 120	6,44,6	- 129	6,18,2	- 138
8,26,8	- 103	7,46,1	- 112	7,11,4	- 121	6,41,5	- 130	6,15,5	- 139
8,21,9	- 104	7,41,9	- 113	7,07,8	- 122	6,38,4	- 131	6,12,8	- 140
8,17,1	- 105	7,37,8	- 114	7,04,3	- 123	6,35,4	- 131	6,10,0	- 141
8,12,4	- 106	7,33,9	- 115	7,00,9	- 124	6,32,4	- 133	6,07,0	- 142
8,07,8	- 107	7,30,0	- 116	6,57,6	- 125	6,29,5	- 134	6,05,0	- 143
8,03,3	- 108	7,26,1	- 117	6,54,3	- 126	6,26,6	- 135	6,02,0	- 144
								6,00,0	- 145

Pokyny pro diváky na závodní trati

1. Dbejte pokynů pořadatelů a příslušníků Veřejné bezpečnosti, kteří pečují o vaši bezpečnost a bezpečnost závodníků. Prokažte svou vysokou ukázněnost.
2. Nestrhávejte ani jinak nepoškozujte lanovou uzávěru nebo jiné zařízení kolem závodní trati.
3. Úseky opatřené označením „ZAKÁZANÝ PROSTOR“ jsou pro diváky nepřístupné.
4. Děti do 6 let vstupné neplatí. Od 6 do 14 let, studenti a vojáci základní služby kupují vstupenky pro mládež, diváci starší 14 let platí normální vstupné.
5. Vstupenky kupujte bez vyzvání od pověřených prodavačů. Odmítejte vstupenky z druhé ruky, event. upozorněte pořadatele na podobnou činnost.
6. Vstupenky noste viditelně až do konce závodu. V případě ztráty bude na vás zádáno nové vstupné.
7. Dodržováním pokynů a disciplínou umožníte pověřeným orgánům kontrolu.
8. Neznečišťujte závodní dráhu ani blízké okolí odhazováním odpadků nebo nánosem bláta z lesů a polí. Ohrožujete tím bezpečnost závodníků i svoji.
9. Nepoškozujte lesní a polní kulturu, jinak se vydáváte v nebezpečí, že bude vůči vám uplatňována náhrada zjištěné škody.
10. Ke stanování použijte míst zvlášť k tomu účelu určených. Ve stanových táborech zachovávejte veškerá pořádková a protipožární opatření.
11. Rozdělávání ohňů v lese je přísně zakázáno. Neuposlechnutím tohoto pokynu vydáváte veškerý veřejný majetek v nebezpečí škody značného rozsahu.
12. Reklamacce a stížnosti oznamte nejbližším funkcionářům s udáním čísla, které je uvedeno na označení prodavače. Ve vážnějších případech zajistěte si svědky.
13. Pokyny pro motoristy: K parkování motorových vozidel používejte výhradně vyhrazená parkoviště, která jsou zřízena v blízkosti trati na vašich příjezdových směrech a jsou směrníky a návěstními tabulemi řádně vyznačena.
14. Jízda po lesních a polních cestách do blízkosti závodní tratě, jakož i vyjíždění z těchto míst na závodní trať je zakázáno.
15. Po skončení závodu použijte k odjezdu odjížděkových tras. Vjezd na závodní trať po skončení závodu bude umožněn až na povolení velitele bezpečnostního opatření.
16. V případě závady na vašem vozidle použijte služeb „žlutého anděla“, který je pro vás k dispozici v parkovišti závodních strojů - tel. 2260.
17. Porušení pokynů zde uvedených bude trestně stíháno podle trestního zákona správního č. 88/50 Sb.



ROZLOUČENÍ S ÚSMĚVEM ...

FRANTIŠEK ŠTASTNÝ, zaslužilý mistr sportu, odchází
(se závodní činností se rozloučil v Jičíně na „Ceně ČSR“ 1971)

Foto Knopp, Jičín



HAVARIJNÍ POJIŠTĚNÍ,
ČESKÁ STÁTNÍ POJIŠŤOVNA

moped
babette

PRE MLADÉ
MOTORISTY

má jednoduché a účinné riešenie. Rozmery sú tak, aby sa dosiahol hodíné sedenie a nezáležalo k rýchlej únavy. Výška sedadla a riadok nastaviteľné. Odporúčajú predné koleso a sedadlo. Motor je dvojtaktný chom chladený jedným. Spojka je automatická stredivá a prevodovka postupňová. Rýchlosť sa ovláda jedine ručným plynem. Kolesá majú 19".

S Odstredivou Spojkou
A Tranzistorovým Zapalovaním



VÝROBCA: POVAŽSKÉ STROJÁRNE, N. P., POVAŽSKÁ BYSTŘICA

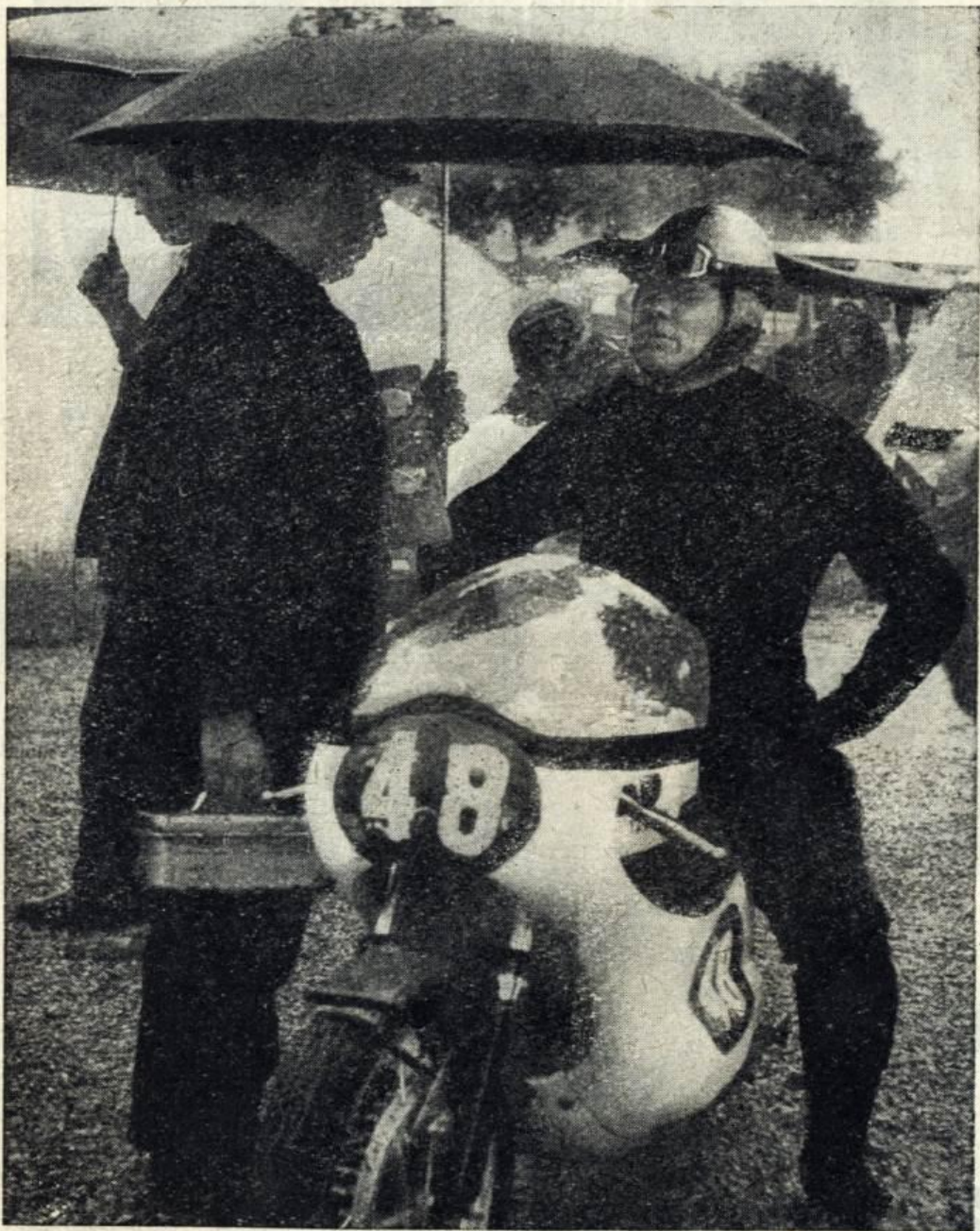
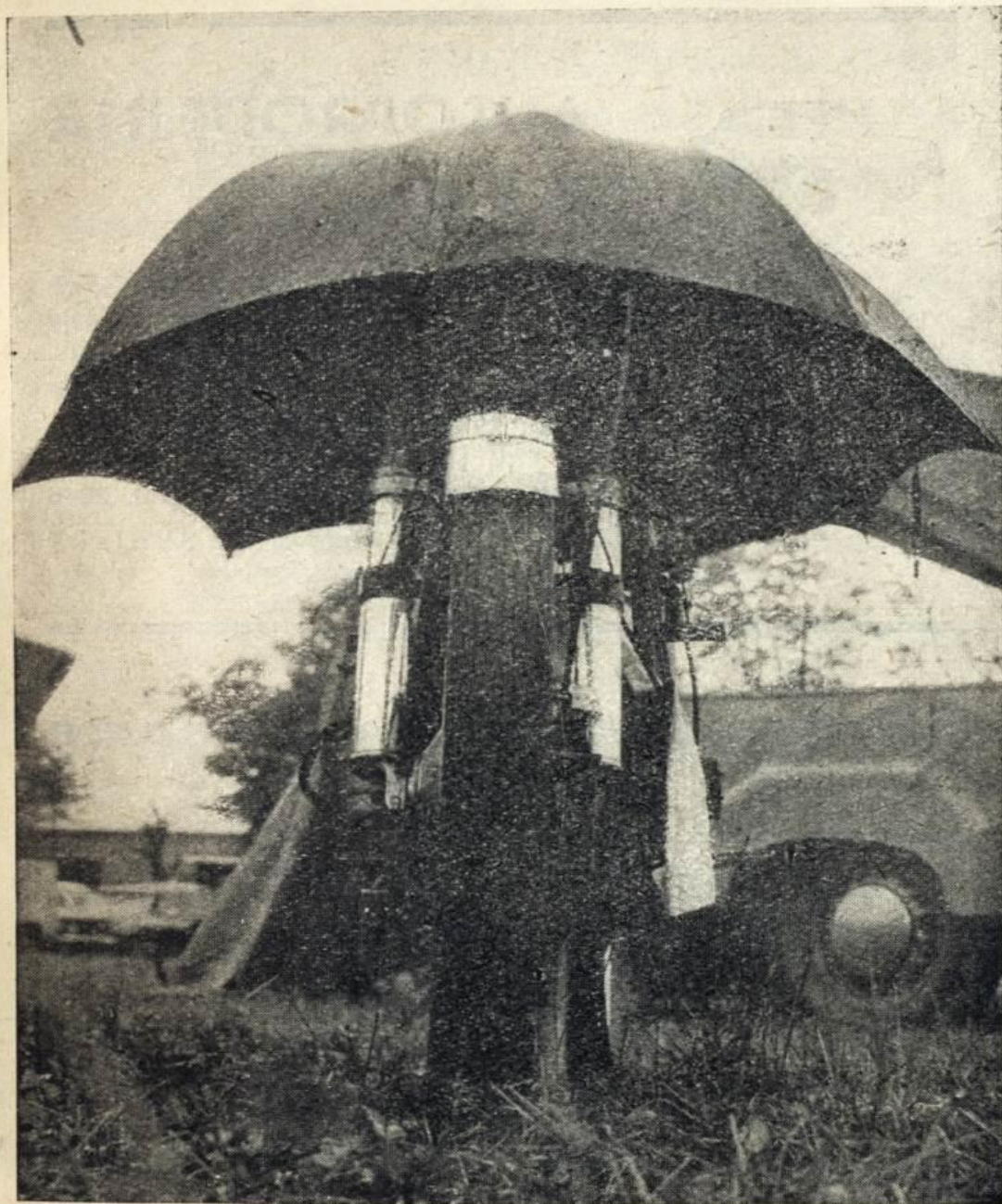


Foto Knopp, Jičín

MOTOCYKL
na „Ceně ČSR“



A DEŠTNÍK
1971 v Jičíně

Foto Medek, Valdice



AUTOPRODEJNA JIČÍN

přijímá do komisioního prodeje všechny typy novějších motorových vozidel. Za zprostředkování prodeje účtuje minimální poplatek a vyřídí všechny převodní formality. Prodejna je otevřena i v sobotu.

Najdete u nás vozy Škoda, nenáročné Wartburgy, úsporné Fiaty, Simcy, Mercedesy a jiné.

KOMUNÁLNÍ SLUŽBY JIČÍN, Jiráskova ul. 44, tel. 2616
vedoucí M. Skalský

Strojní a traktorová stanice

národní podnik - HOŘICE V PODKRKONOŠÍ - okres Jičín

zajišťuje pro zemědělské závody tyto služby:

- provádí různé rozsahy oprav kolových a pásových traktorů a posezonní opravy obilních kombajnů a strojů pro sklizeň cukrovky,
- vyrábí šestiřádkové vyorávače cukrovky VCN-6, určené pro třífázovou sklizeň cukrovky,
- vyrábí součásti pro uzemňování a instalaci hromosvodů,
- provádí montáže a údržby technologických zařízení, sloužících živočišné výrobě,
- provádí montáže a opravy elektrických instalačních prací v různých zemědělských objektech a v bytových jednotkách,
- provádí polní mechanizované práce a chemickou ochranu rostlin,
- provádí zemní práce a dopravu,
- provádí školení zemědělských mechanizátorů.

Uvedené služby poskytujeme převážně zemědělským závodům v okrese.

V rámci volné kapacity můžeme provést některé práce a služby např. elektroinstalace, zemní práce, dopravu a dodávky hromosvodářského materiálu i nezemědělským podnikům a organizacím.



SILNIČNÍ STROJE A ZAŘÍZENÍ národní podnik NOVÁ PAKA

PODNIK 25. VÝROČÍ OSVOBOZENÍ ČSSR
SOVĚTSKOU ARMÁDOU

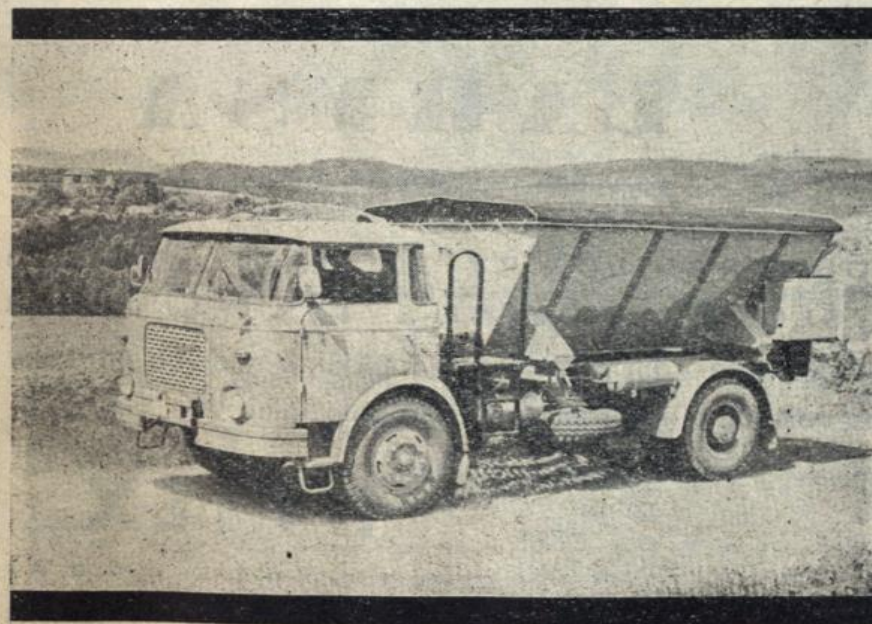
JEDINÝ V ČSSR, KTERÝ SE VÝHRADNĚ ZABÝVÁ VÝROBOU A VÝVOJEM
STROJŮ PRO ÚDRŽBU SILNIC

VYRÁBÍ

• traktorové dopravníkové nakladače • přepravníky živců • rozstřikovače živců • sypače silnic s elektrickými rozmetadly i s adaptéry pro posyp solí • silniční zametače • značkovače silnic • sněhové frézy • sněhové šípové pluhy • sněhové radlice s hydraulickým zvedacím zařízením.

PROVÁDÍ

GO některých vyráběných strojů
MONTÁŽ A SERVIS dovážených silničních strojů a zařízení z NDR:
obaloven drtě TEPLMAT,
vibračních a pneumatikových válců,
seřezávačů krajnic a finišerů VEB Baumaschinen Gatersleben.



VÍCEÚČELOVÝ SYPAČ VOZOVEK VSV - 6/II



Do moderního bytu nový
moderní koberec, který
uspokojí i nejnáročnější

KOVRAL A KORUNET

v moderních desinech a barvách, koberce
dle libovolných rozměrů a tvarů a příjemné
syntetické přikrývky

LARYSA

ve všech pastelových barvách Vám nabízí:

OBCHODNÍ PAVILÓN BYTEX, Liberec, Leninova tř. a
PRŮMYSLOVĀ PRODEJNA BYTEX, Praha, Panská 6
Zakoupené koberce Vám pošleme na dobírku, v místech prodejny
dopravíme do bytu a na přání i odborně položíme.

BYTEX

n á r o d n í p o d n í k
VRATISLAVICE NAD NISOU



Celou půvabnou skupinu manželek pardubických veteránů lehce pojal motocykl
Böhmerland z r. 1927 (maj. V. Klíma) v Jičíně, na „Ceně ČSR“ 1971.

Foto Hoferka, Pardubice

AUTOKEPINK AMK JIČÍN „RUMCAJS“

v prostoru depa závodních strojů „Ceny ČSR“
VÁS ZVE KU KRATŠÍMU I DELŠÍMU POBYTU.

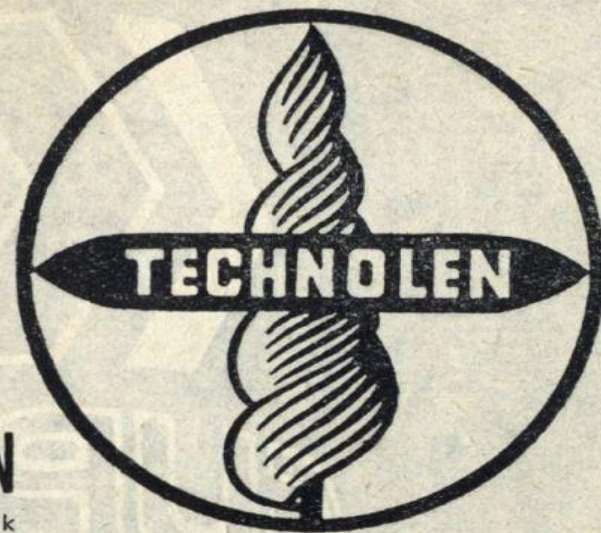
☞ V provozu od 1. června do 1. září ☞
Telefon 2260

Členové Automotoklubů uplatňujte nárok na slevu.

ZVEME VÁS DO DVORA KRÁLOVÉ NAD LABEM
Věnujte jeden den ze své dovolené návštěvě

8. KRÁLOVĚDVORSKÉHO TEXTILNÍHO LÉTA
VE DNECH 1. AŽ 16. ČERVENCE 1972

Ve čtyřech pavilónech, které budou otevřeny denně od 8 do 18 hodin, uvidíte a budete si moci koupit potištěné šatovky a dekorační tkaniny z kolekce n. p. TIBA na rok 1973 i koberce a další výrobky n. p. JUTA. Dvakrát denně - v 10 a v 15 hodin - budou reprezentační módní přehlídky.



TECHNOLEN

n á r o d n í p o d n í k
LOMNICE NAD POPELKOU

VYRÁBÍ

S T A N Y

vhodné pro pěší turistiku, motoristiku i pro náročné stanování větších rodin.

Pro turistiku pěší jsou vhodné typy: Zebín 120, Ideál 140, Ideál 160,

pro delší pobyt v přírodě: Ideál 200/71, Ostende Mini I., Junior III/70, Kadet Special I/70, Florida IV,

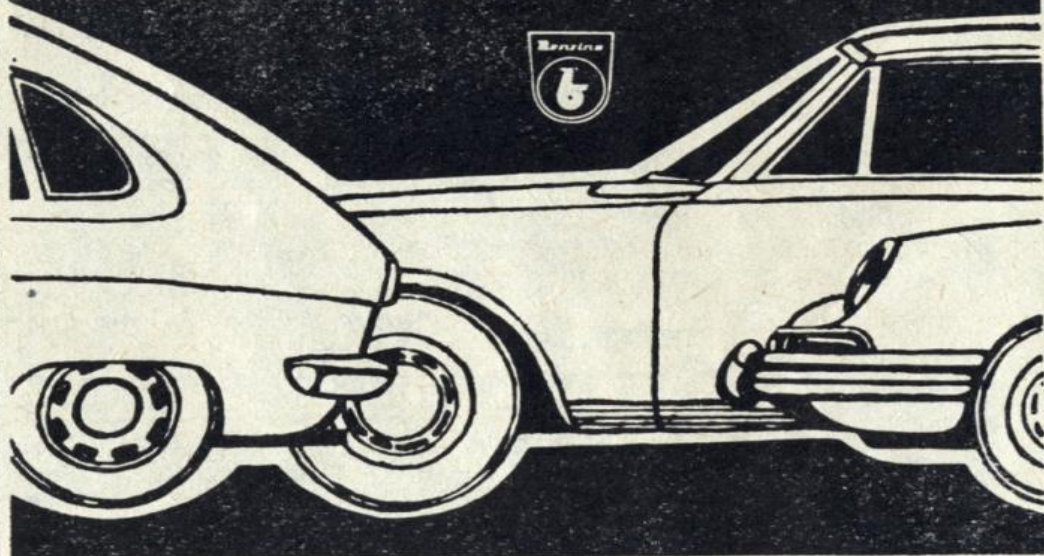
pro náročnější stanování: Mamaia 70, Mamaia Canaria 70, Mamaia Canaria I/70, kuchyňský kout KT 70 k tomuto stanu, dále Mallorca 70, Orlík VI/70, Apollo I/70, Kanadiana I/70, Ostende Lux 70 a Locarno 70.

Různá příslušenství a doplňky pro pohodlné stanování:

předsíňky k prodloužení stanu Ideál 200/71, kuchyňský kout KT 40 ke stanu Kadet Spec. I/70 a Orlík VI/70, kuchyňský kout KT 70 ke stanům Mamaia 70 a Mamaia Canaria I/70, dále stanový přístřešek k osobnímu autu a různé velikosti stanových kapsářů a lodních pytlů.



SUPER
MOTOROVÝ OLEJ
MOGUL



VYRÁBÍ: KOLÍNSKÁ RAFINERIE MINERÁLNÍCH OLEJŮ



MIX

zmrazený ovocný krém
s tvarohem v čokoládě

MIX

lahůdkové osvěžení i při nej-
větším horku pro malé i velké

MRAZÍRNY

OBOROVÝ PODNIK



n á ř a d í

národní podnik - závod
LÁZNĚ BĚLOHRAD

je výrobcem rotačního upínacího nářadí (upínacích kleštín),
pneumatického nářadí širokého sortimentu, jakož i hydraulických
elementů NAREX.

Závod má vlastní vývojové středisko, servisní službu a ve výrobě
začíná používat číslíkově řízených strojů.

Závod dokončuje výstavbu areálu družstevních a podnikových
bytových jednotek.

Horské středisko v Krkonoších poskytuje ubytování pro 50 našich
zaměstnanců s úplným sociálním a kulturním zařízením.

Vítáme všechny vážné zájemce, kteří se chtějí zařadit do kolek-
tivu tohoto perspektivního závodu.

AUTOMOBIL Z MOTOTECHNY IHNEĎ



PRAHA 1, Královská 14
(pořadníkové) 676 - 54
Telefonní čísla:
PRAHA 1, Národní 25 (volné)
262079
KLADNO-ROZDĚLOV, Vítězná
2994 - 2247, 4710
PŘÍBRAM VII, Sídliště 250 - 3240
ML. BOLESLAV, Na Hejtmánce,
Dimitrova č. 169/3 - 3150
RAKOVNÍK, Palackého 78
2333, 2332
KOLÍN, Pražská 103 - 5058,
5059
Č. BUDĚJOVICE, J. Haška 1057
(pořadníkové) 4230
Č. BUDĚJOVICE, tř. Rudé arm.
(volné) 4746 -



TÁBOR, Měšická 1993 - 3256
JINDŘ. HRADEC, Jiráskovo
předm. 164/III - 2683
PLZEŇ, Slovanská alej 24 -
41861
KARLOVY VARY, Engelseva 148
6134
ÚSTÍ n. L., Tovární 35
23011 - 14
LIBEREC, Zhořelecká 14 - 24559
LIBKOVICE U MOSTU,
Vítězná tř. 141/7 - 624
PARDUBICE, Na Spravedl-
nosti 1533 - 20001
HRADEC KRÁLOVÉ, Gottwald.
nám. 733 - 24161, 23754
SVITAVY, nám. Míru 89 - 846
BRNO, Bubeníčkova 36
675062, 676022
JIHLAVA, Žižkova 102
20021 - 5
GOTTWALDOV, Revoluční 42
5342
UH. HRADIŠTĚ, Tyršovo n. 470
3800
OSTRAVA I, Cihelní 49 - 29613
OSTRAVA I, Vítkovická 36
27611 - 13
OLOMOUC, ul. 28. října 12
2682
ŠUMPERK, Žerotínovo n. 2 - 3131
KARVINÁ VI, tř. Rozvoje 1730
46622
HAVÍROV I, Leninovská 6
3031
BRATISLAVA, Dukelská 53
55694
NITRA, Mostná 16 - 22725
B. BYSTRICA - KRÁLOVÁ,
Zvolenská cesta 33197
ŽILINA, Martinčekova 19
22171 - 2
LUČENEC, ul. SNP č. 46 - 5775
PREŠOV, Budovatelská 69
22968
KOŠICE, nám. J. Kráľa 8 - 20942
STARÝ SMOKOVEC, okr. Poprad
2571

BLIŽŠÍ INFORMACE
V PRODEJNÁCH AUTOMOBILŮ

Mototechna



Stavebnictví i Vás potřebuje
POZEMNÍ STAVBY n. p. HRADEC KRÁLOVÉ
přijmou okamžitě
pracovníky všech stavebních profesí!

Nabízíme Vám dobrou a trvalou existenci v kolektivu pracujících na stavbách
ve Východočeském i Severočeském kraji.

Máte možnost pracovat na stavbách:
V Jablonci nad Nisou, Železném Brodě, Žatci, Turnově, Trutnově, Chomutově,
Semilech, Náchodě, Jičíně, Rychnově n. Kněž., Hradci Králové a dalších.

V ý h o d y :

mzdová preference
dle platných směrnic
odlučné
pomoc při individuální výstavbě

pro svobodné ubytování
rekreace
do 1 - 2 roků získání bytů v Jablonci n. Nis.,
Železném Brodě i v Turnově

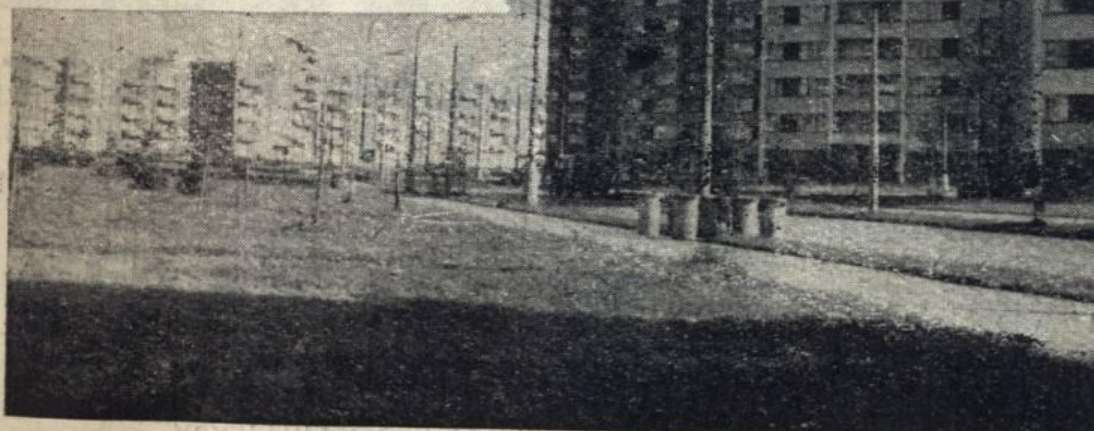
Výhodné platové podmínky!

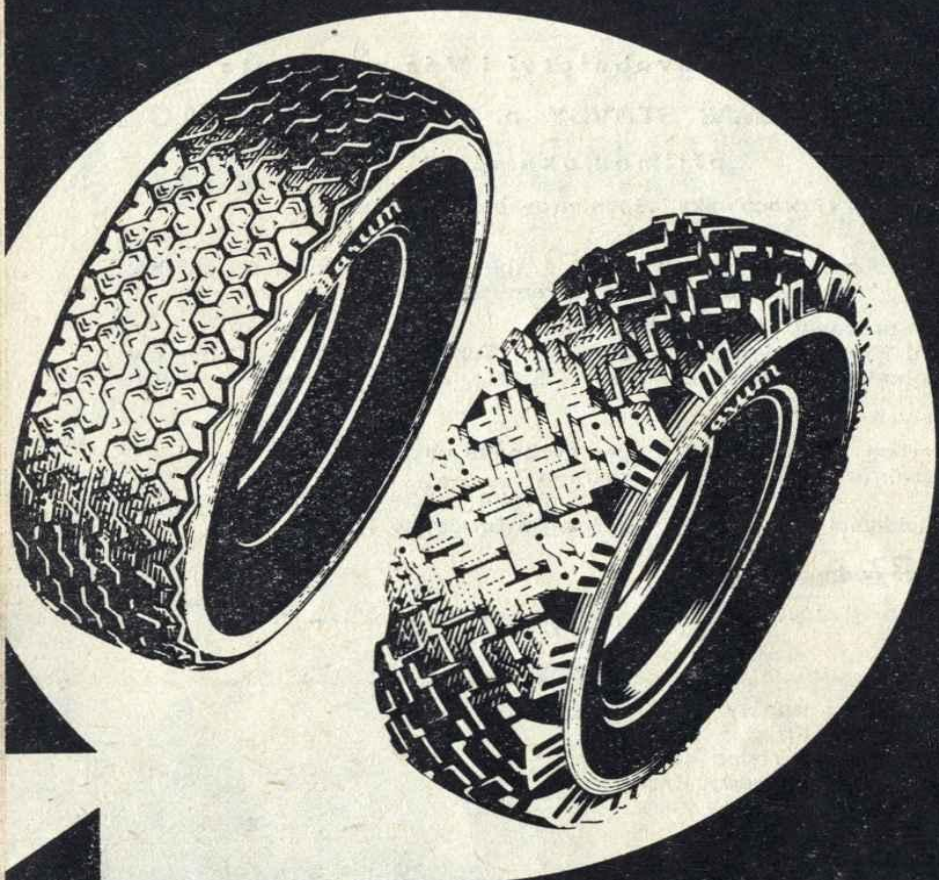
Rádi Vás uvítáme v našem pracovním kolektivu.

Informace

Vám podají stavební správy Rychnov
nad Kněžnou, Hradec Králové, Turnov,
Trutnov, Stavomontáže Hradec Králové,
Vodohospodářská správa Hradec Králové
a všechny odbory pracovních sil
jednotlivých ONV.

STAVEBNICTVÍ
MÁ BUDOUCNOST!





RADIÁLNÍ PLÁŠT

AZNÝ PRVEK AKTIVNÍ BEZPEČNOST
MODERNÍCH AUTOMOBIL

Barum RADIA

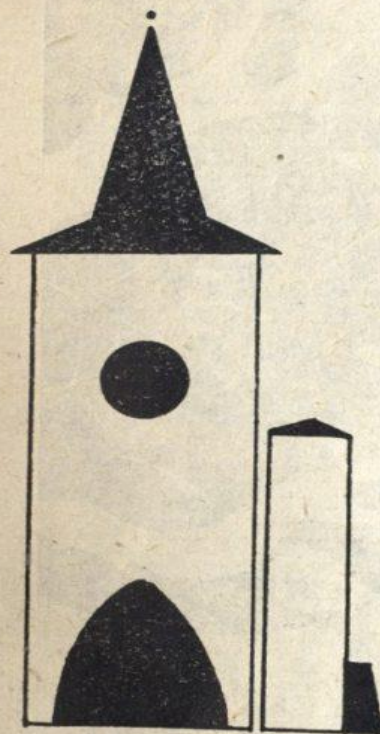


ČESKÉ ZÁVODY GUMÁRENSKÉ A PLASTIKÁŘSKÉ
GENERÁLNÍ ŘEDITELSTVÍ GOTTWALDOV

ŠKOLKY SOUDNÁ

(dříve fa Mazánek)

STÁTNÍ STATEK JIČÍN



připravily pro Vaši podzimní výsadbu
tyto stromky a keře:

- ovocné stromky všech druhů a tvarů
v širokém sortimentu
- okrasné stromky a keře
- keře na živé ploty, růže - keře
a stromky i jehličiny



ŠKOLKY BOBULOVĚHO OVOCE
V JIČÍNĚVSI nabízejí k výsadbě:

- angrešty - stromky a keře
- rybíz - stromky a keře
- lískáče - stromky a keře

Na skladě je bohatý výběr včetně
novinek

Seznam zašleme na požádání

Odborně
projektujeme
a realizujeme
úpravy parků,
sadů, sídlišť
a rekreačních
ploch

Státní statek - školky Soudná - Jičín

PAVOUK

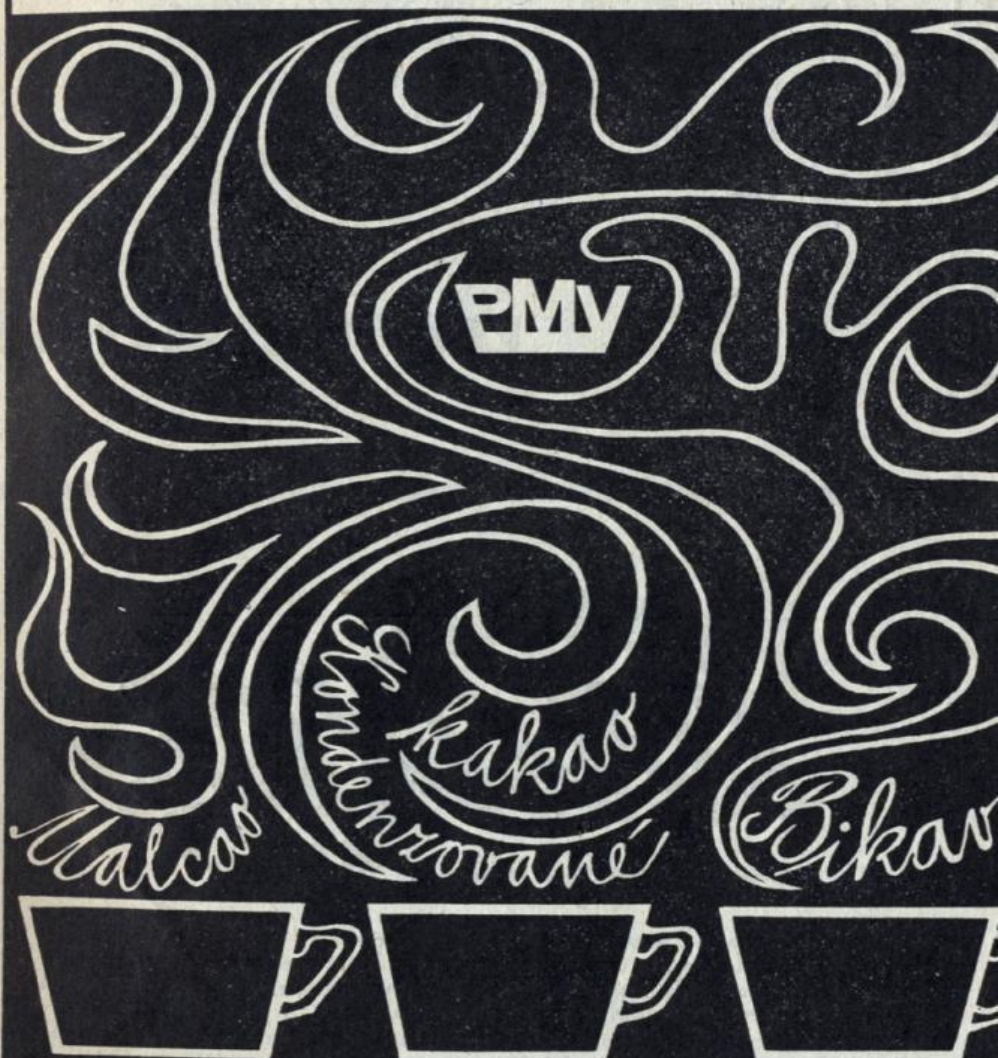
PŘINÁŠÍ
ŠTĚSTÍ
JEN VEČER

SAZKA
A SPORTKA
PŘINÁŠÍ VÝHRY
KAŽDÝ TÝDEN



každý týden

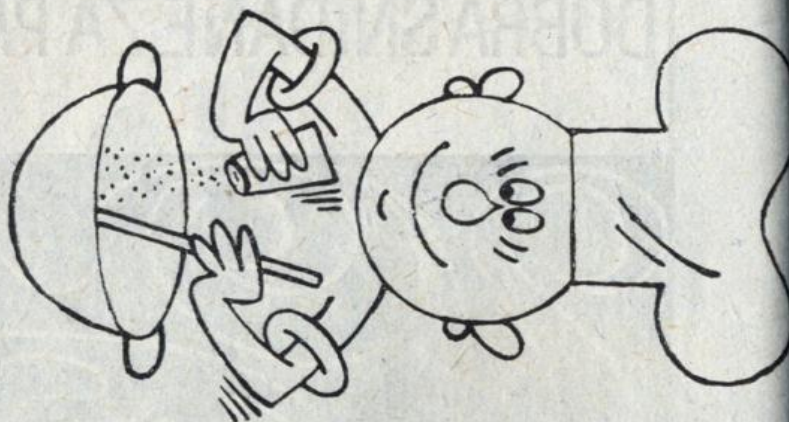
DOBRÁ SNÍDANĚ ZA PÁR MINUT



PRŮMYSL MLÉČNÉ VÝŽIVY, N.

tvárohoové

základ
správné
výživy



pomazánky



S ČISTOU STŘIŽNÍ VLNOU

je zcela nová, zákonem chráněná dámská šatovka vynikající kvality a exkluzivního vzhledu, vyráběná národním podnikem TEXTILANA. Je vhodná zejména na dámské společenské a vycházkové šaty a plně nahradí vlněný žoržet. Vyznačuje se stálostí tvaru, dokonalou splývavostí a prodyšností, odolností proti oděru a žmolkování. Má přímý vlněný omak a jen nepatrné nároky na ošetřování. Vyrábí se v bohaté škále módních barev, které jsou stále na světle i v potu. ARAXA (R) byla oceněna medailí LVT 71.

TEXTILANA OBLĚKÁ MODERNÍHO ČLOVĚKA

ČSAD

NĀRODNĚ PODNIK, HRADEC KRĀLOVĚ
DOPRAVNĚ ZĀVOD 510 JIČĪN
„Zāvod 50. vĚročí KSČ“
nositel vyznamenání „Za vynikající práci“

ZAJIŠŤUJE SLUŽBY

- sběrnou službu kusových zásilek
- nákladní dopravy všeho druhu
- osobní i nákladní dopravu v ČSSR i do zahraničí
- dopravu dálkovými a rekreačními tratěmi směr Praha, Seč, Jihlava, Pomezí Boudy, Harrachov, Náchod
- Od 28. května 1972 zlepšuje spojení s krajským městem přímým autobusem. – Odjezd z Jičína v 9.45, příjezd do Hradce Králové v 10.55 hod.
- Nový spoj z Hradce Králové s odjezdem v 17.45, příjezd do Jičína v 18.50 hod.

Objednávky volejte na čísla telefonů

nákladní doprava	2780
osobní doprava	2462
sběrná služba kusových zásilek	377

TEXTIL



SEMILY

vyrábí polyamidové tkaniny
vhodné pro sportovní oděvy

RODIČE,

rozhodujete se o budoucím povolání svého syna
po skončení základní devítileté školy?

Východočeské dřevařské závody, n. p. Trutnov přijmou pro své závody

žáky vycházející z 8. a 9. třídy pro profese:

Učební obor	Délka výuky	Pro závody
pilař	2 roky	Kopidlno, N. Bydžov, Hostinné, Borohrádek, Holice, Broumov, Letohrad, Ždírec, Svitavy, Polička, Řídký
truhlář	3 roky	Vys. Veselí, Ostroměř, Bílá Třemešná, Choceň, Kostelec n. Orli., Řídký, Křížová, M. Třebová
tesař	3 roky	Hronov, Hr. Králové, Potštejn, Golčův Jeníkov, Řídký

- Výuka bezplatná, ubytování internátní, měsíční kapesné od 30 až 190 Kčs
- V oboru truhlář možnost individuální výuky, tj. přímo na závodě
- Po vyučení trvalé zaměstnání, výhodné platové podmínky, možnost získání finanční a materiálové podpory ke stavbě vlastního domku
- Při nástupu do učení obdrží uční jednorázový příspěvek na oděv od 300 až do 500 Kčs
- Využijte našich výhod a přihlaste svého syna k nám do učení
- Bližší informace obdržíte na všech uvedených závodech nebo podnikovém ředitelství, zam. oddělení

VÝCHODOČESKÉ DŘEVAŘSKÉ ZÁVODY, n. p.,
podnikové ředitelství TRUTNOV



Vážení sportovní přátelé,

při své cestě do Krkonoš
jistě neopomenete
navštívit známou Klenotnici
polodrahokamů
v Nové Pace.

Expozici, která nemá ve
světě obdoby.

Seznámíte se s jedinečnou
sbírkou broušených
drahých kamenů -
achátů a ametystů,
pokladů našeho kraje.

Vybroušená zkamenělá
dřeva a otisky obratlovců,
staré 250 miliónů let,
doplňují pohádkovou krásu
polodrahokamů,
vystavených v nové
expozici na náměstí.



ZÁVODY TKALCOVSKÝCH STAVŮ

národní podnik Týniště n. Orł.

ZÁVOD 02 LOMNICE NAD POPELKOU

V Y R Á B Í : Listové stroje, vačkové prošlupní zařízení, zakárské stroje,
člunky a nitěnky

H L E D Ā : k okamžitému nástupu za výhodných platových podmínek:
pracovníky pro vrtačky (muže i ženy) - dvousměnný provoz
pracovníky - mechaniky - jednosměnný provoz
pracovníky pro revol. soustruhy - dvousměnný provoz
pracovníky do slévárny - jednosměnný provoz
pracovníky na režijní práce - dvousměnný provoz
pracovníky do skladů - jednosměnný provoz

Vlastní rekreační středisko - Výměnná zahraniční rekreace
Blíže informace podá kádrové a personální oddělení závodu,
telefon 2151 - 5.

MOTORISTÉ!

Provádíme **vyvažování kol** všech běžných typů na
počkání a bez expresní přírážky. Cena za vyvážení jednoho
kola je v průměru 15,- Kčs. Těšíme se na Vaši návštěvu!

OPRAVNA PNEU ROZVOJ

Nová Paka, ulice Rudé armády 741 (směr Krkonoše)

ROZVOJ

OKRESNÍ PRŮMYSLOVÝ PODNIK ★ JIČÍN

SE SÍDLEM V NOVÉ PACE



JIČÍN

NAVŠTIVTE ČESKÝ RÁJ

MĚSTSKÁ
PAMÁTKOVÁ
REZERVACE



leží na okraji Českého ráje a je městem přírodních krás i bohaté umělecké minulosti. Pro zachované kulturní hodnoty se řadí mezi nejkrásnější města naší země. Již jeho půdorys, budovaný od počátku 14. stol. na pravidelném vzorci šachovnice, má velkorysou koncepci středověkého založení v rozlehlém náměstí i urbanistickou zvláštnost ve vklínění třetí komunikace do středu severní strany náměstí; má i své barokní gradace vyjádřené přestavbami Valdštejnovými. Jičín je dodnes obklopen nedokončenou lipovou alejí uzavřenou letohrádkem s lodžii a oborou, což jsou zlomky velkolepého krajinného záměru, ve své době ve střední Evropě ojedinělého. Tyto urbanistické hodnoty spolu s raně barokní architekturou a bohatou valdštejnskou minulostí byly důvodem k tomu, aby město Jičín bylo prohlášeno za památkovou rezervaci.



I filmaři a fotoreportéři přišli si o „CENĚ ČSR“ 1971 v Jičíně na své. V ohnisku je právě diskuse Antonína Vitvara s Františkem Šťastným.

Foto Ing. Handl, Hradec Králové

I jičínští silničáři mají svůj podíl na úspěšném průběhu dosavadních ročníků „CENY ČSR“

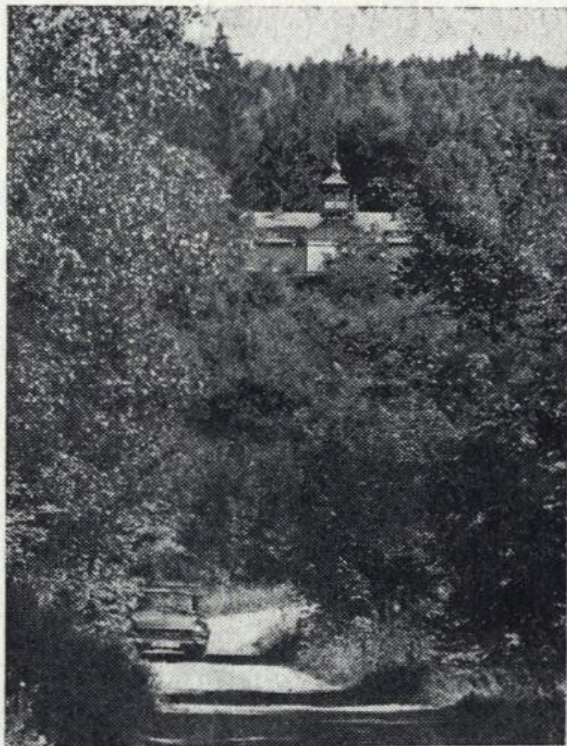
SILNICE

národní podnik
HRADEC KRÁLOVÉ
ZÁVOD JIČÍN

nabízí zaměstnání ve stavebních i mechanizátorských profesích při výstavbě a rekonstrukci silnic.

INFORMACE - osobní oddělení, Fučíkova 415, tel. 220, 84

AUTOMOTOKLUB SVAZARMU JIČÍN SVOJÍ BOHATOU ČINNOSTÍ POSKYTNE VÁM MOŽNOST PLNĚHO AKTIVNÍHO I PASIVNÍHO VYŽITÍ V MOTORISMU. ČLENSTVÍ V AUTOMOTOKLUBU JIČÍN VÁS NIC NESTOJÍ. ZÍSKÁTE JEN SAMĚ VÝHODY. MLADÍ MOTORISTÉ SPOJTE SVŮJ ELÁN SE ZKUŠENOSTMI DŘÍVE NAROZENÝCH. AUTOMOTOKLUB JIČÍN PŘIPRAVUJE USTAVENÍ ZNAČKOVÝCH KLUBŮ TRABANT, WARTBURG, WAZ 1201, MOSKVIČ, PŘÍPADNĚ DALŠÍCH. ŽLUTÝ ANDĚL ODSTRAŇUJE ČLENŮM AUTOMOTOKLUBŮ PORUCHY NA CESTÁCH (AŽ DO 45 MINUT PRÁCE) ZDARMA. JIČÍNSKÉHO ANDĚLA MŮŽETE VOLAT TEL. ČÍSLO JIČÍN 2260, V PŘÍPADĚ VELKÉ NOUZE I NA 2677 (BYT ŘIDIČE). ODBORNÝ REFERENT (PŘÁVNÍK) POSKYTNE ČLENŮM AUTOMOTOKLUBU JIČÍN ZDARMA PORADY V MOTORISTICKÝCH ZÁLEŽITOSTECH. PŘI ZASTUPOVÁNÍ ČLENEM ADVOKÁTNÍ PORADNY MÁ ČLEN AUTOMOTOKLUBU NÁROK NA 10% SLEVY! ČLENOVÉ AUTOMOTOKLUBŮ MAJÍ NÁROK NA AKREDITIV PŘI JÍZDÁCH DO ZAHRANIČÍ, KTERÝ MOHOU POUŽÍT NA ZAPLACENÍ ÚČTŮ ZA OPRAVY VOZIDLA, ALE I ZA LÉKAŘSKÉ OŠETŘENÍ, NEMOCNICI ATD. DOMA PAK VŠE VYROVNAJÍ V NAŠÍ MĚNĚ. ČLENOVÉ AUTOMOTOKLUBŮ MAJÍ SLEVOU NA SLUŽBY V AUTOKEPINKÁCH A TO I V ZAHRANIČÍ. AUTOMOTOKLUB UMOŽŇUJE SVÝM ČLENŮM VÝHODNĚ ZÁJEZDY DO CIZINY PROSTŘEDNICTVÍM VLASTNÍ CESTOVNÍ KANCELÁŘE AUTOTURIST. PŘI CESTÁCH DO JUGOSLÁVIE A RUMUNSKA MAJÍ ČLENOVÉ AUTOMOTOKLUBŮ NÁROK NA NÁKUP BENZINOVÝCH POUKÁZEK ZA NAŠI MĚNU. AUTOMOTOKLUBY V ČSSR JSOU SLOŽKOU SVAZU PRO SPOLUPRÁCI S ARMÁDOU. JEJICH ČLENOVÉ POUŽÍVAJÍ TAKÉ PROTO VŠECH VÝHOD TĚTO ORGANIZACE. INFORMUJTE SE JEŠTĚ O DALŠÍCH VÝHODÁCH ČLENŮ AUTOMOTOKLUBU JIČÍN A BUDETE LITOVAT, ŽE UŽ DÁVNO NEJSTE MEZI STOVKAMI JEHO ČLENŮ. VĚŘTE, ŽE JE TO PRAVDA: KDO DO AUTOMOTOKLUBU JIČÍN VSTOUPÍ - ZCELA JISTĚ NEPROHLoupÍ.



ŠIKMĀ VĚŽ

hotel - II. cenová skupina -
ubytování - stanový tábor
telefon Prachov 85-62

ČESKÝ RÁJ

hotel - SAMOOBSLUHA -
ubytování pro zájezdy
telefon Prachov 85-66

TURISTICKĀ CHATA

SAMOOBSLUHA - koupaliště -
ubytování pro zájezdy
telefon Prachov 85-55

LETNÍ RESTAURACE

„U ČOCHTANA“

Jinolice - rybníky

Restaurace SPORT

JIČÍN, Husova • STANICE TURISTŮ

Vám poslouží

**RYCHLE
CHUTNĚ
LEVNĚ**

Navštivte naše střediska:
jidelnu se samoobsluhou
- staročeskou kuchyni
restauraci
výčep
dva buffety

Vaše spokojenost - **Náš cíl!**

TĚŠÍ SE NA VÁS ZAMĚSTNANCI RESTAURACE SPORT JIČÍN

POZEMNÍ STAVBY

národní podnik HRADEC KRÁLOVÉ
STAVEBNÍ SPRÁVA 3 • TURNOV

PŘIJMOU IHNEDE

pro výstavbu bytových jednotek

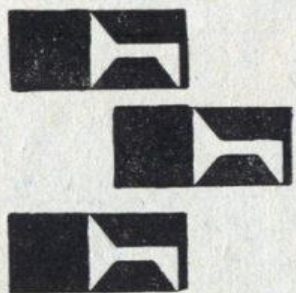
ZEDNÍKY
TESAŘE
DĚLNÍKY



BYTY K DISPOZICI V ČERVNU 1973

Zájemci hlase se na osobním oddělení

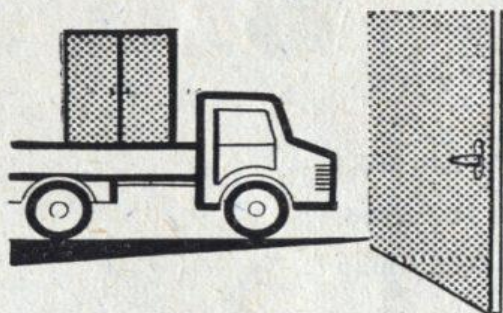
v Turnově • Povoleno ONV OPS Jičín



NABYTEK HRADEC KRÁLOVĚ

Vám nabízí ve svých prodejnách
HOŘICE, JIČÍN, TURNOV, SEMILY,
NOVÁ PAKA a JILEMNICE

**KUCHYNĚ - LOŽNICE -
OBÝVACÍ POKOJE -
ČALOUNĚNÉ SOUPRAVY -
DOPLŇKOVÝ SORTIMENT**



Navštivte naše prodejny



NEJRYCHLEJŠÍ OŠETŘENÍ A KRYTÍ DROBNÝCH PORANĚNÍ

Plastikový postříkový obvaz
AKUTOL SPRAY

Vyrábí

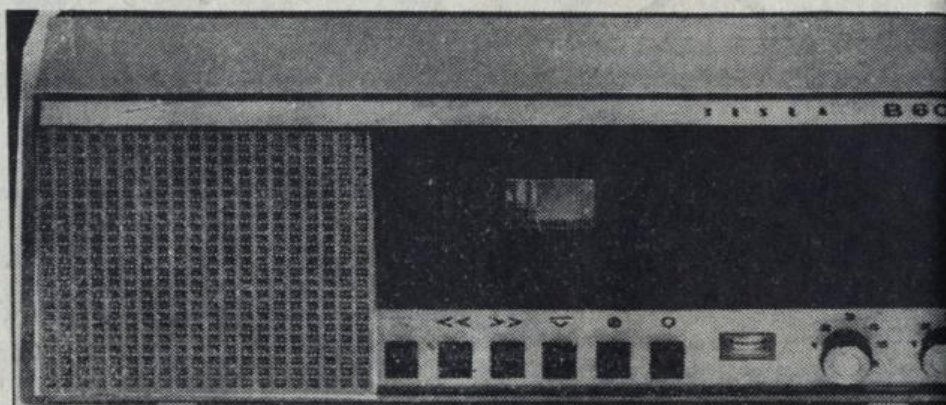
DENTAL, n. p. PRAHA

Prodávají lékárny a drogerie

- je plastický postříkový obvaz k ošetřování a krytí drobných poranění, oděrek, odřenin a popálenin menšího rozsahu, které nevyžadují lékařského zásahu
- postříknutím očištěného a nekrvácejícího poraněného místa se vytvoří rychleschnoucí, dokonale kryjící film během 3-4 minut
- akutový film je pružný, pevný, ve vodě nerozpustný; umožňuje pohyblivost kůže, takže nebrání vykonávat pracovní i sportovní úkony a umožňuje udržovat osobní hygienu (mytí, koupání)
- má antiseptický účinek, urychluje hojení rány, je průhledný a umožňuje tedy kontrolu rány při hojení
- rána je dokonale chráněna proti vnější infekci
- zaschlý postřík vydrží 3 - 4 dny a může být obnovován
- film možno odstranit čistým benzínem nebo směsí čistého benzínu a alkoholu
- **AKUTOL SPRAY** je vhodný pro doplnění lékárníček v domácnostech, ve sportovních a tělovýchovných zařízeních a v podnicích
- **AKUTOL SPRAY** je nepostradatelnou součástí turistické výzbroje pro pěší i mototuristiku
- Balení 28 g, 190 g

VALITA
OHODLI
VA
OH
VA
OH
VA
OH
VA
OH

B 60



kazetový magnetofon

A 3

B 60

B 63

B 400

B 43 ^A
stereo

444 LUX
SUPER

B 54

B 56

B 58

Populární kazetový portable (mono) pro weekend, na cesty i pro doma. Napájení z monočládků, autobaterie nebo ze sítě.

Ideální rodinný kazetový magnetofon (mono) pro zábavu i učení. Kvalitní výkon a maximální pohodlí. Napájení ze sítě.

Moderní kazetový stereo-magnetofon pro mono- i stereo- záznam a poslech. Perfektní vybavení, snadná obsluha. Napájení ze sítě.

Oblíbený cívkový magnetofon (mono) s bohatým trikovým vybavením. Osvědčená koncepce, elegantní tvar. Napájení ze sítě.

Komfortní cívkový stereo-magnetofon pro velmi náročné. Vynikající technické parametry, dokonalé vybavení. Napájení ze sítě.

Luxusní cívkový magnetofon (mono), elegantního tvaru, vybavený nahrávací automatikou a trikovými kombinacemi. Napájení ze sítě.

Elegantní cívkový magnetofon (mono) moderní konstrukce. Kvalitní zvuk, spolehlivý provoz, jednoduchá obsluha. Napájení ze sítě.

Univerzální cívkový magnetofon pro mono- i stereo- záznam a poslech. Trikové kombinace, široké využití, snadná obsluha. Napájení ze sítě.

Monofonní rodinný cívkový magnetofon typu B 54 s nahrávací automatikou. Kvalitní záznam, úspora času, snadná obsluha. Napájení ze sítě.

TESLA
PARDUBICE

VELVETA

národní podnik

ZÁVOD 5/1 - TKALCOVNA

NOVÁ PAKA - okres Jičín



nabízí vhodnou pracovní příležitost všem, kteří hledají dobré zaměstnání. Přijímáme děvčata i chlapce vycházející ze základních devítiletých škol do učebního i záučního pracovního poměru. • Ubytování pro děvčata je zajištěno v domově mládeže v Nové Pace • Dále přijímáme muže i ženy na různé pomocné práce do výroby.

Hlaste se osobně, písemně nebo telefonicky v závodě VELVETA 5/1 NOVÁ PAKA • Číslo telefonu 2345 - 2347.

KERAMICKÉ A SKLÁŘSKÉ SUROVINY

národní podnik
ZÁVOD STŘELEČ



zabezpečují svými výrobky
naše sklárny a slévárny

Na každém kroku se setkáte s výrobky n. p. SEBA Tanvald

Polyesterové

a bavlněné

pláštoviny

oblekoviny

šatovky

sypkoviny

damašky

kloty

hotová konfekce

vlastní modely



SEBA
TANVALD

SEBA

BAVLNĚNÁŘSKÉ ZÁVODY, národní podnik, TANVALD



PRŮMYSL TRVANLIVÉHO PEČIVA

OBOROVÝ PODNIK • ZÁVOD
LOMNICE NAD POPELKOU

Vyrábí jakostní dětské piškoty • lomnické suchary • kokosky • máslové
sušenky Start • máslové sušenky Club • další druhy pečiva a oplatek

NAŠE ZÁVODY V LOMNICI NAD POPELKOU PŘIJÍMAJÍ ŽENY PRO VÝROBU
Hlaste se v osobním oddělení na Žižkově - Svobodné ubytujeme

výhradní
prodej



NADMĚRNÝCH
VELIKOSTÍ

PRÁDLA, PLETENÉHO
ZBOŽÍ, TEPLÁKOVÝCH
SOUPRAV, PUNČOCH
A PONOŽEK

PRODEJNY TEXTILU

HRADEC KRÁLOVÉ

Husovo nám. 129

PARDUBICE

Jindřišská 1562

AGROSTROJ JIČÍN n. p.

nositel Řádu práce



vyrábí našim zemědělcům kvalitní a spolehlivé stroje pro sklizeň píce, stroje pro pěstování a sklizeň cukrovky a malé zemědělské stroje typu MF 70 a Terra s bohatým příslušenstvím.



POTRAVINY

závod 05 - 04 HOŘICE v Podkrkonoší

zajistí vám k různým příležitostem bohatý sortiment občerstvení

- na lahůdkářských prodejnách: obložené mísy, chlebičky, saláty
- na mléčných jídelnách: šlehačkové zákusky, zmrzlinové poháry, ovocné dorty
- dárková služba Vám zajistí balíček dle Vašeho výběru
- na dovolenou Vás vybavíme konzervovanými potravinami v širokém sortimentu
- pokud chcete ztrávit příjemné chvíle, přijďte do naší denní vinárny v Jičíně u brány.

Na Vaši návštěvu se těší všechny prodejny **PRAMEN**

ŠKODA

TELEFON Č. 2331

SERVIS ● KOMUNÁLNÍ SLUŽBY LOMNICE NAD POPELKOU

PROVÁDÍME

záruční opravy a prohlídky všech typů osobních vozů ŠKODA

NABÍZÍME

mimozáruční opravy osobních vozů značky ŠKODA

DOPORUČUJEME

ošetření vašeho vozidla - mytí, konzervování, výměny olejů u všech značek osobních vozů

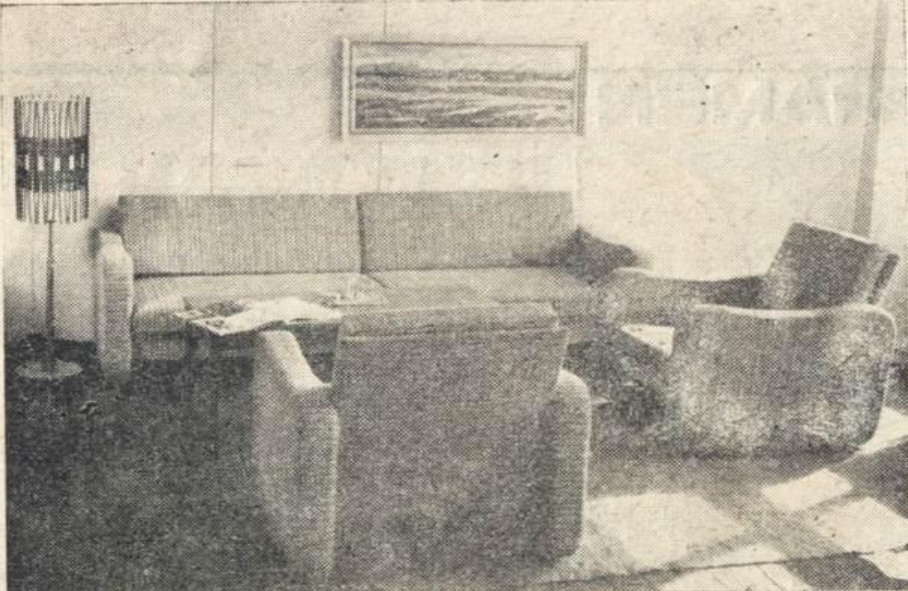
ZAJISTÍME

pro vaši pohodlnou a bezpečnou jízdu seřízení sbíhavosti kol, světlometů, brzd, dále nátěry spodků ochranným prostředkem u všech značek osobních vozů

NAŠE HESLO

poctivou a kvalitní prací chceme získat vaši důvěru a tím pomáhat celé naší automobilové veřejnosti

Svá přání volejte do Lomnice nad Popelkou - č. tel. 2331



Obývací pokoje z družstva **DŘEVOTVAR NOVÁ PAKA** splňují všechny požadavky na moderní a příjemné bydlení.

S nábytkem se můžete seznámit ve vzorkovně družstva v Jičíně, Husova tř. 79 (telefon 242) - kde je zajištěn i pravidelný sobotní prodej.

Nezapomeňte tedy, že

kvalitní zpracování a stylovou čistotu, osobní výběr dřeviny i potahové látky, nábytkové sestavy podle přání zákazníka

zaručuje objednávka nábytku v družstvu **DŘEVOTVAR NOVÁ PAKA**

OKRESNÍ VODOHOSPODÁŘSKÁ SPRÁVA V JIČÍNĚ

přijme jako stálé pracovníky



kopáče a montéry

pro střediska na okrese Jičín a sezonní
pracovníky do stavebně montážní výroby

Platové podmínky dle výnosu MLVH čj. 27.085/fcm/3/67

Informace: OVHS, Jičín, ul. Zd. Nejedlého

VELVETA

závod 2

PŘÁDELNA V NOVÉ PACE

vyrábí příze do manžestrů, pracovních kordů a dyftýnů.

Pro zajištění své výroby přijme 20 učednic pro obor přádelna a do pracovního poměru dívky nad 15 let jako přádelny, smekačky a sukačky, které krátkodobě zpracujeme • Učební obor je dvouletý, prvním rokem je ubytování a stravování bezplatné, kapesné měsíčně 30 - 80 Kčs • Po vyučení pracují dívky jako přádelny s měsíčním výdělkem 1.200 - 1.800 Kčs • Ubytování je v dobře zařízených internátech mládeže s možností stravování v závodní kuchyni • Po založení rodiny je možnost přidělení bytové jednotky z podnikové bytové výstavby • V oboru přádelna se děvčata vyučí obsluhovat moderní předlácké stroje, přičemž práce není fyzicky obtížná a pracovní prostředí je vhodné pro práci žen.

100 let

PIVOVARŮ

NOVÁ PAKA A HOŘICE



1872 - 1972

PRO OVOCE A ZELENINU

do speciálních prodejen

ZELENINY - národní podnik

HRADEC KRÁLOVĚ

ÚSTŘEDNÍ PODNIK ZEMĚDĚLSKÉ
TECHNIKY, OBLASTNÍ STŘEDISKO

Jičín

ZÁSOBUJE ZEMĚDĚLSKÉ

ZÁVODY MODERNÍ TECHNIKOU

TIP PRO VÁS

KNIŽNICE MOTORISTY

SNTL

Uvedené novinky dostanete ve všech knihkupectvích

J. Andrt

Údržba a opravy automobilů Škoda 440, 445, 450, Octavia, Octavia Super, Octavia Touring Sport, Octavia Touring Sport 1200, Octavia Combí, Felicia, Felicia Super, 1202

Příručka popisuje všechny opravářské, montážní a údržbářské úkony - v rozsahu běžných středních oprav - na starších typech vozů ŠKODA. Text je doplněn názornými obrázky pracovních postupů. - Váz. 22 Kčs.

V. Baťa

Údržba a opravy vozů Škoda 100, 100 L, 110 L, 110 LS a 110 R

Při popisu jednotlivých ústrojí automobilu zachovává technologický postup, tj. demontáž, oprava, montáž. Text je doplněn názornými obrázky i popisem potřebného nářadí a přípravků. - Váz. 26 Kčs.

Ing. P. Husák

Upravujeme motocykl pro závod

Knížka je určena především mladým jezdcům, a proto se zabývá pouze maloobjemovými stroji tříd 50 až 125 cm³. Samostatná část je věnována popisu nejúspěšnějších světových závodních i soutěžních motocyklů. - Váz. 15 Kčs.

Čtení pro zábavu i poučení přináší měsíčník

T - 72 Technický magazín

Informuje o zajímavostech ze světa vědy a techniky, otevírá pohledy do blízké budoucnosti, otiskuje statě z urbanistiky a architektury, radí kutilům, přináší zajímavosti ze světa, nahlíží do moderních domácností, v rubrice HIFI - ŽURNÁL přináší pravidelně informace o novinkách v hifi-technice u nás i v zahraničí, o nových nahrávkách, rady, jak pracovat se zvukem, návody „Udělejte si sami“ ... testy magnetofonů i ostatních zařízení.

Technický magazín T-72 se stává nezbytnou encyklopedií zajímavosti a poznatků každého moderního člověka.

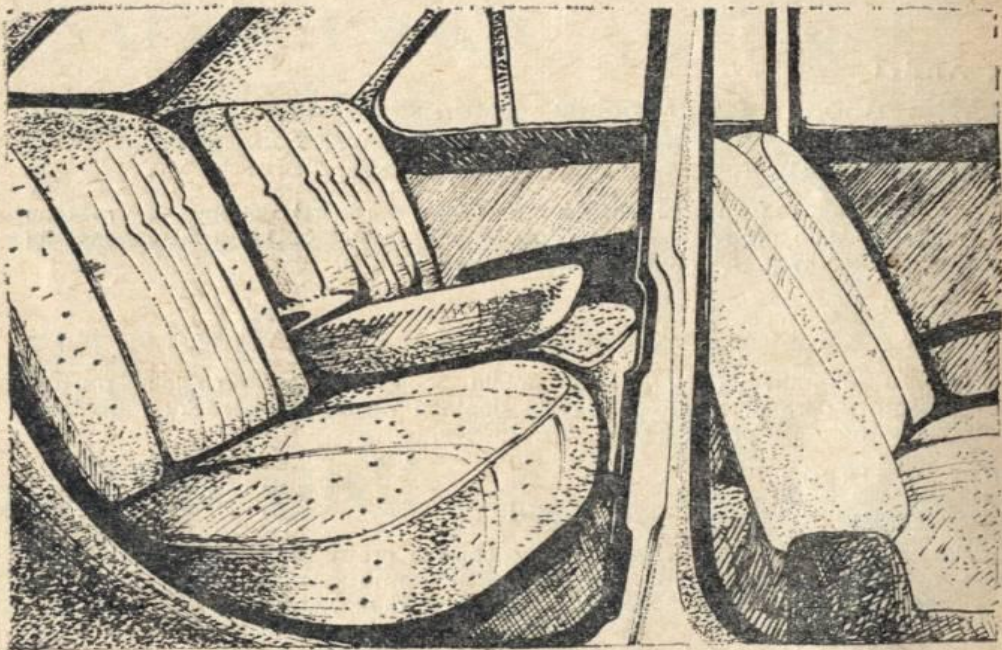
Jednotlivá čísla 4,50 Kčs, roční předplatné 54,- Kčs.

K dostání ve všech novinových stáncích. Předplatné přijímají pošty a poštovní doručovatelé.



*S novými potahy
bude vaše auto krásnější!*

Podle osvědčených stříhů
a z látek zajímavých vzorů a barev



zhotovujeme

AUTOPOTAHY

do vozů všech běžných typů

Cena 400 - 800 Kčs • K dodání do 1 měsíce

Na požádání zašleme vzorkovnici látek

Písemné objednávky adresujte na

DŮM ODÍVÁNÍ, JIČÍN

Palackého ul. 60



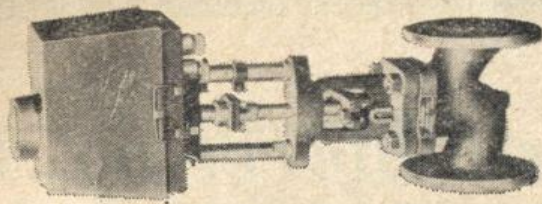
ELEKTRICKÉ OKRUHY PRO MĚŘENÍ A REGULACI

vybavíme:

termoelektrickými teploměry
odporovými teploměry
ukazovacími přístroji ZEPAX
zapisovacími přístroji ZEPAKORD
kompenzačními zapisovači ZEPAREX
dvupolohovými i vícepolohovými regulátory ZEPAFOT
kompenzačními regulátory ZEPAKOMP
regulačními systémy NOTRIK

zařízení pro klimatizaci elektrickými servopohony KLIMACT

přístroje dodáváme kusově i v celých okruzích
poskytujeme poradu před objednáním
přístroje naprojektujeme a zabudujeme



ZÁVODY PRŮMYSLOVÉ AUTOMATIZACE - JINONICE



ZÁVOD NOVÁ PAKA

Přijmeme soustružníky kovu, zedníky a uklízečky -
hláste se na osobním oddělení

Nejenom prst - ale celou ruku

**VÁM PODÁ
HOTEL ASTRA
JIČÍN**



Kdykoliv se vydáte do Jičína, bude tato ruka o Vás pečovat a bude Vám ku pomoci, kdykoliv toho bude třeba. Přejeme Vám příjemnou cestu a těšíme se na Vaši návštěvu.

Všude dobře - v Astře jako doma

**Stavíte domek
nebo potřebujete byt?**

Východočeské cihelny nabízejí na rychlou výstavbu kvalitní tvarovky CDK 36×34×11,3 cm ze Starého Místa u Jičína, cihly CDM a cihly duté 2 děrované z cihelen Kozojedy, dále Stará Paka a Vršce. Možnosti dodávek okamžitě, odvoz po předchozí dohodě možný i o sobotách.

Současně naše závody Vršce a Kozojedy přijmou za výhodných platových podmínek 15 pracovních sil. Možnost přidělení bytů do 2 let. Bližší informace přímo u vedoucích závodů.

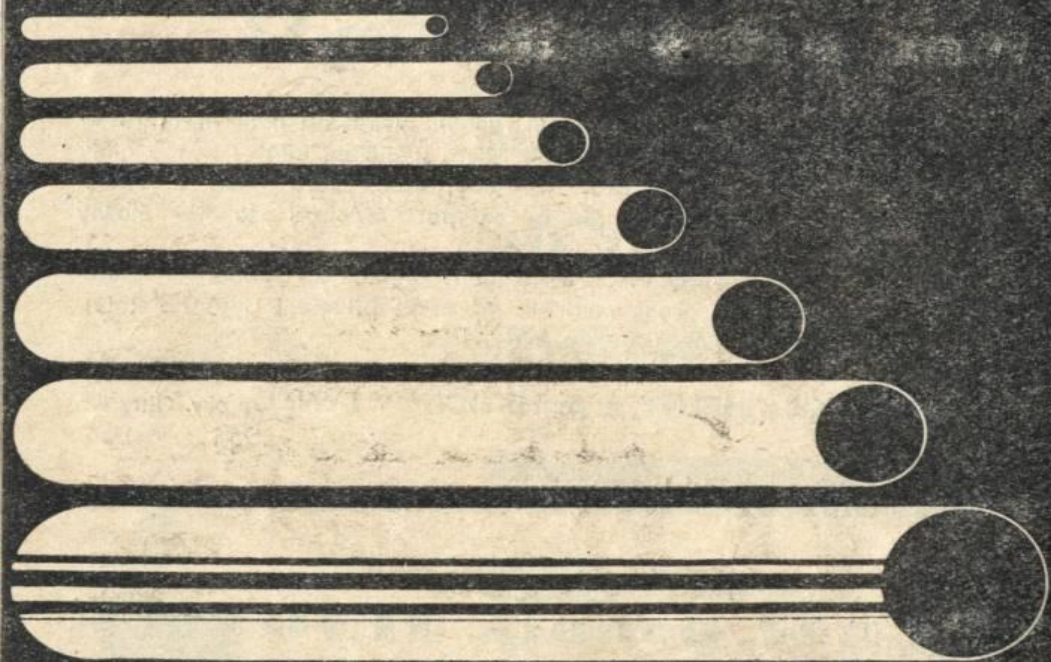
VÝCHODOČESKÉ CIHELNY, n. p., HROCHŮV TÝNEC, okr. Chrudim

ZPA nár. podnik JINONICE
ZÁVOD LISOVNA PLASTICKÝCH HMOT - JIČÍN

- vyrábí - součásti z plastických hmot pro regulační a automatizační přístroje včetně nástrojů,
- nabízí - výhodné zaměstnání pro ženy s možností dobrých výdělků po kratším zaučení, a pro muže v profesích: nástrojař, soustružník, frézař, brusič, údržbář, seřizovač, pomocný dělník

K závodu je zavedena autobusová linka

VYSOKOTLAKÉ HADICE



VYSOKÉ
KVALITY

Optimit

vyrábí OPTIMIT, národní podnik, Odry. Zavedl pro Vás i výrobu takových typů hadic, které se dosud dovážely. Parametry vysokotlakých hadic, vyráběných naším závodem, jsou plně na světové úrovni. Nezapomeneme na Vás ani v příštích letech - v perspektivním plánu rozvoje podniku je vývoj a výroba hadic na prvním místě.

Další informace Vám ochotně sdělí
OPTIMIT, národní podnik, O d r y, okres Nový Jičín

PRAHA

NÁŘADÍ



NÁŘADÍ PRO VAŠE PRUCE A DÍNY

48, 2, 42 43

Seznam zahraničních závodníků CENY ČSR 1972

St. č. Jméno závodníka Stát Stroj

1	Fendrich Bedřich	ČSSR	Tatran
2	Havrdá Zbyněk	ČSSR	Ahra
3	Sedláček Karel	ČSSR	MZ-RE
4	Vaňous Jaroslav	ČSSR	Ravo
5	Kotinský Jan	ČSSR	
6	Vavrla Jiří	ČSSR	CZ
7	Krmiček Otto	ČSSR	CZ
8	Hlavatý Jaroslav	ČSSR	Ravo
9	Klement Rudolf	ČSSR	CZ
10	Zidlík Zdeněk	ČSSR	Maico
11	Vaňous Bohuslav	ČSSR	VAB
12	Beránek Karel	ČSSR	Ravo
13	Vichera Josef	ČSSR	BV
14	Stripačuk Michal	ČSSR	Jawa
15	Jirka Karel	ČSSR	CZ
16	Křivák Petr	ČSSR	CZ
17	Pěnkava Miroslav	ČSSR	MZ
18	Havrdá Zbyněk	ČSSR	
19	Tázler Jaromír	ČSSR	Tatran
20	David Jaroslav	ČSSR	CZ
21	Polách František	ČSSR	Jawa
22	JUDIA B.	SSSR	M 207
23	Mitošinko Rudolf	ČSSR	
24	Čala Ladislav	ČSSR	CZ
25	Němček Juraj	ČSSR	CZ
26	Rathouský Václav	ČSSR	Ahra
27	Barták Jan	ČSSR	BSK
28	Hrušický Kamil	ČSSR	Hykati
29	Snopek Karel	ČSSR	MZ
30	Kába Oldřich ml.	ČSSR	Jawa
31	Szymkowiak Jerzy	Polsko	MZ
32	Kanty Bogdan	Polsko	MZ
33	Petrovic Dragoljub	Jugoslávie	Maico
34	Smertev Alexandr	SSSR	I
35	Borisenko Eduard	SSSR	I
36	Döhnert Bernd	NDR	MZ
37	Müller Johannes	NDR	MZ
38	Szabó Péter	Maďarsko	MZ
39	Takacs Béla	Maďarsko	MZ
40	Jensen Gösta	Dánsko	GI-Spec.
41	Wrensch Hartmut	NDR	MZ
42	Mahler Eberhard	NDR	MZ
43	Führer Karl	NSR	MZ
44	Godány Béla	Maďarsko	MZ
45	Repits Géza	Maďarsko	MZ
46	Breingan Peter	Nový Zéland	Yamaha
47	Leitner Franz	Rakousko	Maico
48	Helten Helmut	Rakousko	Rotax
49	Weis Rudolf	Rakousko	Maico
50	Garritsen Jan	Holandsko	Maico

51 CARLSON
52 STUHALIK
53 CZERMAK
63 VAURLA

ŠV. MAICO
ČSSR BV
A MAICO
RCCZ JAWA

MEZINARODNI ZAVOD
CERNA TABULKA S BILYM CISELEM
8 kol = 116 km



Závodník	Stát	125	250	350	750
1. Szymkowiak Jerzy	Polsko	MZ 31			
2. Kanty Bogdan	Polsko	MZ 32			
3. Dzerzawa Horst	NSR		Yamaha 8	Yamaha 12	Yamaha 1
4. Martinek Hans Josef	NSR		Honda 13		CZ 2
5. Janssen Ted	NSR			Suzuki 14	Suzuki 4
6. Heisenberger Ernst	Rakousko			Yamaha 15	Matschi 5
7. Hirschy Rémy	Svýcarsko		Yamaha 18	Yamaha 16	
8. Petrovic Dragoljub	Jugoslávie	Maico 33			
9. Fröhlich Rudolf	NSR		Yamaha 20	Yamaha 17	
10. Smertev Alexandr	SSSR	I 34			
11. Borisenko Eduard	SSSR	I 35			
12. Isnardi Paolo	Itálie		Yamaha 21	Yamaha 18	
13. Döhnert Bernd	NDR	MZ 36			
14. Müller Johannes	NDR	MZ 37			
15. Burki Florian	Svýcarsko			Yamaha 20	Honda 6
16. Bertsch Willi	NSR				Kawasaki-7
17. Szabó Péter	Maďarsko	MZ 38			
18. Takacs Béla	Maďarsko	MZ 39			
19. Jensen Gösta	Dánsko	GJS 40			
20. Wrensch Hartmut	NDR	MZ 41			
21. Richter Reiner	NDR		MZ 22		
22. Mahler Eberhard	NDR	MZ 42			
23. Fosco Gianantoni	Itálie		Yamaha 23	Yamaha 21	
24. Führer Karl	NSR	MZ 43	Yamaha 26		
25. Marx Hans	NSR			Yamaha 22	Yamaha 8
26. Maass Gernot	Rakousko				Norton 9
27. Maxwald Alois	Rakousko			Yamaha 24	Rotax 10
28. Tjüngthal Bernd	NDR		MZ 32	MZ 28	
29. Cläperon Gerard	Svýcarsko				Hi-Selley 11
30. Fagerer Ernst	Rakousko		Yamaha 33	Yamaha 31	
31. Rontó Nándor	Maďarsko			Aermachi 32	
32. Schmid Heinz	Svýcarsko		Yamaha 34	Yamaha 31	Suz. Davt. 12
33. Niedermayer Ernst	Rakousko		Yamaha 35	Honda 33	
34. Kroismayr Hans	Rakousko		Gonda 36		
35. Stephan Wolfgang	Rakousko			Yamaha 34	Honda 13
36. Godány Béla	Z. Berlin	MZ 44		MZ 37	
37. Repits Géza	Maďarsko	MZ 45		Yamaha 38	
38. Schmied Werner	Rakousko				Yamaha 35
39. Bütenth Hans Otto	NSR				Yamaha 39
40. Merkl Harald	NSR				BMW 14
41. Breingan Peter	N. Zéland	Yamaha 46			Oesera 15
42. Kasper Helmut	Rakousko				Honda 16
43. Zach Karl	Rakousko				Norton 17
44. Gunnarson Sven Olov	Svédsko			Yamaha 36	Norton 18
45. Woide Karl Heinz	Z. Berlin				Kawasaki 19
46. Argo Gilbert	Svýcarsko		Yamaha 41	Yamaha 38	BSA 20
47. Ohlingschläger Adolf	NSR		Yamaha 42	Yamaha 39	Honda 21
48. Leitner Franz	Rakousko	Maico 47	Bultaco 43		
49. Emanuelson Kent	Svédsko		Yamaha 44	Yamaha 40	
50. Mühleback Hans	Svýcarsko		Yamaha 45	Yamaha 41	
51. Helter Helmut	Rakousko	Rotax 48	Gonda 46		
52. Stanley Dave	Austrálie		Yamaha 47		Linto 22
53. Carsson Björn	Svédsko		Yamaha 48	Yamaha 42	
54. Minich Mühlfried	Rakousko		Yamaha 49		
55. Artl Gerhard	NSR				BMW 23
56. Kroon Franz Alex	Dánsko		Yamaha 50	Yamaha 43	
57. Seidl Walter	Rakousko			Yamaha 44	BI-TRI 24
58. Weis Rudolf	Rakousko	Maico 49		Jawa 45	
59.					
60. Garritsen Jan	Holandsko	Maico 50			
61. Juhán Frankie	Kanada		Yamaha 51	Yamaha 46	Honda 26

KOVOZÁVODY SEMILY

vyrábí jednokolový přívěsný vozík pro osobní automobily značky PAV - 100, který řeší problémy umístění zavazadel při autoturistice a campingu, přepravě různého drobného materiálu na chaty apod.

Výrobek byl vyznamenán zlatou medailí na výstavě BRNO 1971.

Technická data:

délka	1400 mm	max. dovolená rychlost	70 km/hod.
šířka	840 mm	obsah korby	300 dm ³
výška	990 mm	rozměry pneu	3,5 - 8
hmotnost	59 kg	rozměry ráfku	16 X 4
dovolené zatížení	100 kg	huštění pneu	2,25 atp
		el. osvětlení	12 V

Žádejte v prodejnách:

DROBNĚ ZBOŽÍ, DROBNÝ TOVAR a v Obchodních domech



*V boji o čas
jsou první v cíli
přesné
a moderní
hodinky*

z prodejen **klenoty**



