

CENA ČSR



JIČÍN

20.6.1971



ODBORNÉ SLUŽBY MOTORISTŮM

AUTOMOBILY	osobní, nákladní a různé užitkové
MOTOCYKLY	skútry, mopedy a přívěsné vozíky
NÁHRADNÍ DÍLY	příslušenství, výzbroj a výstroj silničních motorových vozidel
NÁKUP A PRODEJ VRAKOVÁNÍ	ojetých motorových vozidel a prodej použitých součástí
OPRAVNY MOTOCYKLŮ	po celé republice
OPRAVNY A SERVISY	automobilů

Zásilková služba — dovoz — vývoz



Prodejný nových osobních automobilů:

PRAHA — Kladno — Kolín — Mladá Boleslav —
Příbram — Rakovník — České Budějovice —
Jindřichův Hradec — Tábor — Plzeň — Karlovy Vary —
Ústí nad Labem — Liberec — Litvínov —
Hradec Králové — Pardubice — Svítavy — Brno —
Gottwaldov — Jihlava — Uherské Hradiště —
Olomouc — Ostrava — Karviná — Havířov —
Šumperk — Bratislava — Nitra — Banská Bystrica —
Lučenec — Žilina — Košice — Prešov

Mototechna

Mezinárodní silniční závod motocyklů

Circuit routier international „Prix de ČSR“

Cena České socialistické republiky

III. ročník

(CENA PRACHOVSKÝCH SKAL - XIV. ROČNÍK)

pod záštitou

předsedy České národní rady Evžena Erbana,
ministra vlády ČSSR JUDr. Bohuslava Kučery
a předsedy ÚV Svazarmu ČSR gen. Karla Kučery

Hlavní závod

neděle 20. června 1971 v 11 hodin

Povinný trénink

sobota 19. června 1971 od 11 - 18 hodin

Konec hlavního závodu kolem 17. hodiny

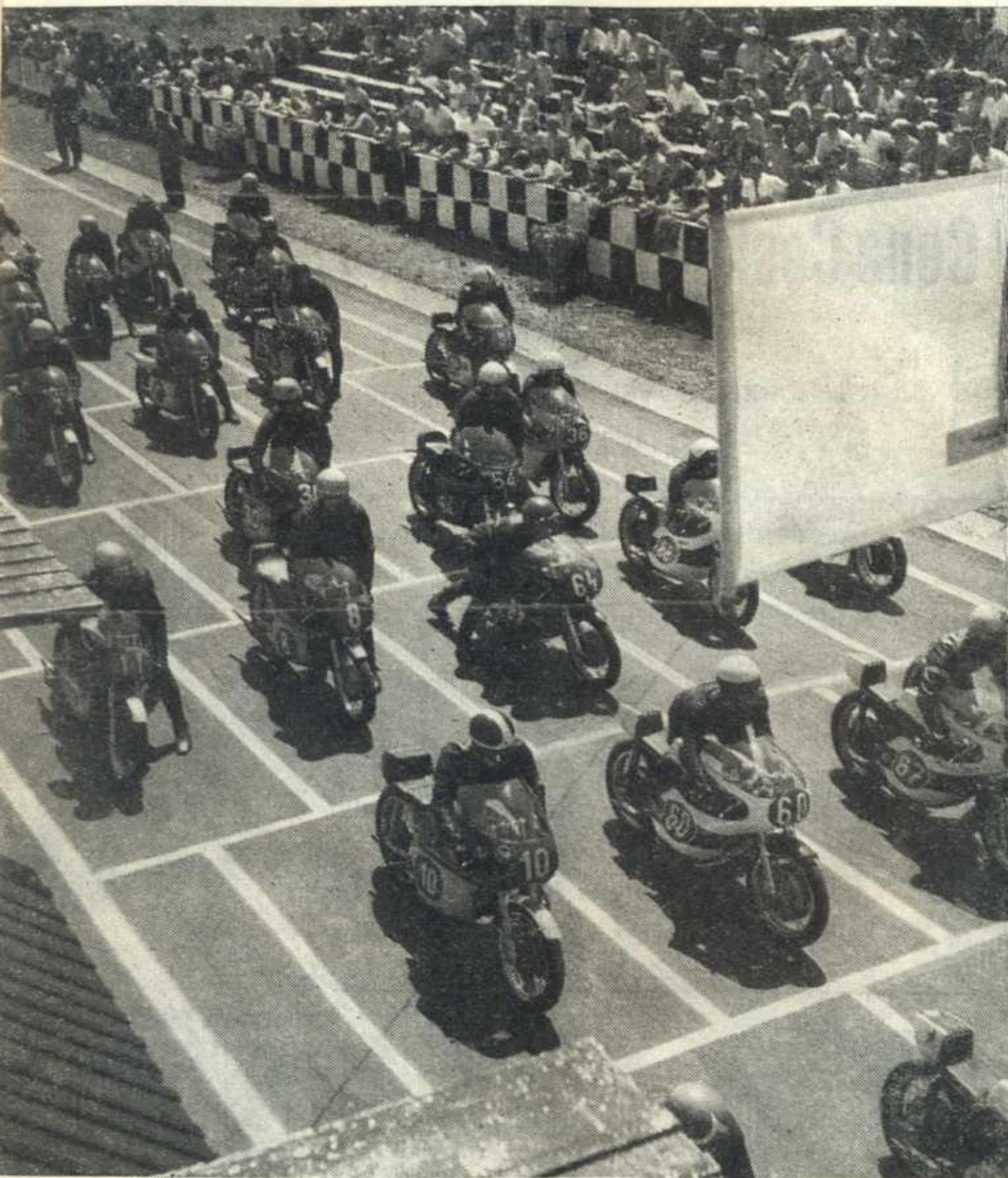


POŘADÁ AUTOMOTOKLUB JIČÍN

CENA ČSR



AMK JIČÍN



MOTOCYKLY NA STARTU „CENY ČSR“ 1970

FOTO KOUT, JIČÍN

ČESTNÉ PŘEDSEDNICTVO

Jindřich Řehořek,
předseda KNV, Hradec Králové

František Purkert,
předseda ONV, Jičín

Josef Punčochář,
vedoucí tajemník OV KSČ, Jičín

Ladislav Korbel,
předseda MěstNV, Jičín

Miroslav Babák,
ředitel STS, Jičín

Jindřich Eger,
gen. sekretář Automotoklubu Svazarmu ČSR, Praha

Josef Havlín,
dlouholetý ředitel „Ceny Prachovských skal“

Ing. Ladislav Hlaváček,
ředitel n. p. Silnice, Jičín

Ing. Jaroslav Horák,
ředitel AZNP, Mladá Boleslav

Václav Köller,
předseda JZD SČSP, Staré Místo

pplk. Antonín Kynď,
náčelník ŮSNV, Valdice

Zdeněk Macek,
předseda Automotoklubu Svazarmu ČSR, Praha

Ota Mazura,
ředitel dopravního závodu ČSAD, Jičín

JUDr. Jan Novotný,
podnikový ředitel ČSAD, Hradec Králové

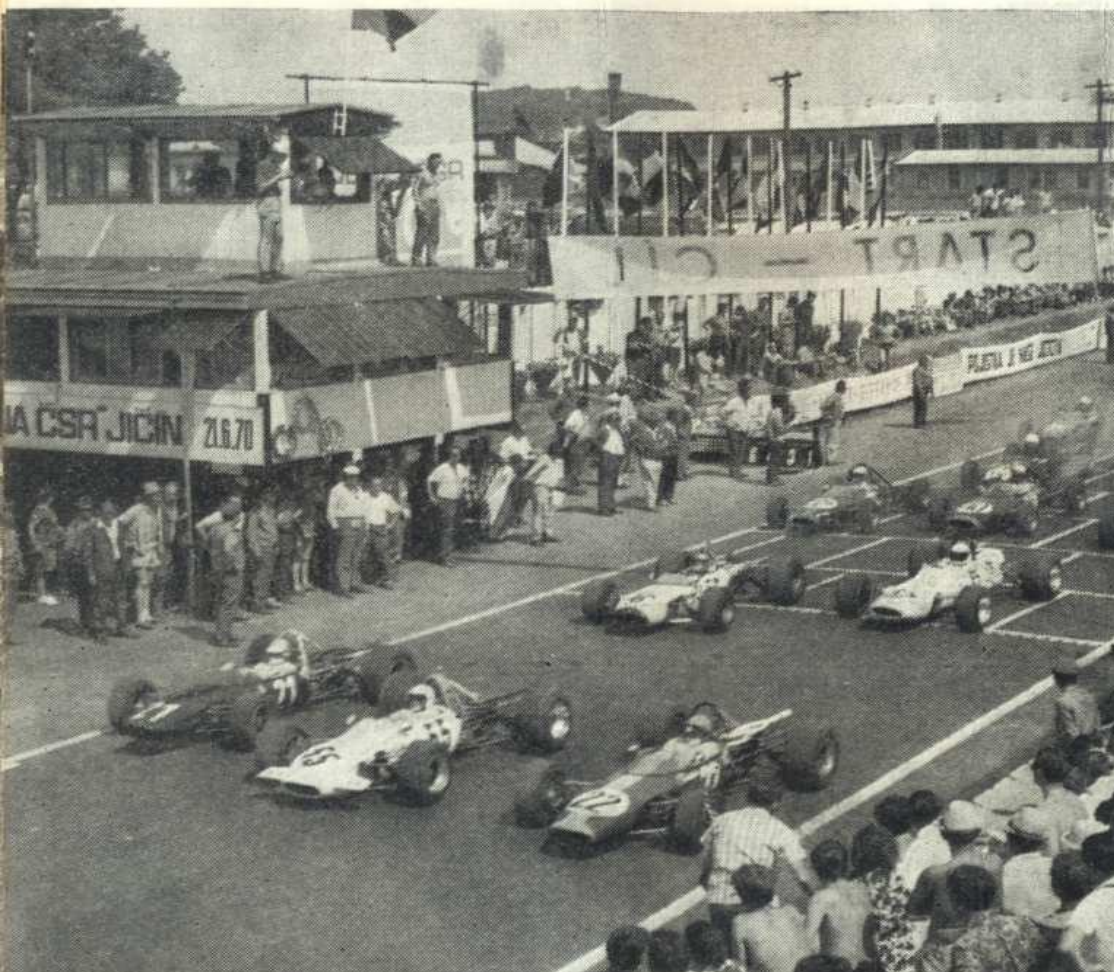
mjr. Zdeněk Šmíd,
náčelník OOVB, Jičín

pplk. ing. Ladislav Romáňák,
PS Jičín

Jan Smykal,
podnikový ředitel n. p. Agrostroj, Jičín

Jaroslav Šmejč,
ředitel n. p. Tatra, autoopravny, Jičín

Vladimír Zelinka,
ředitel n. p. Pozemní stavby, Turnov



ZÁVODNÍ AUTOMOBILY F 3 PO STARTU NA „CENĚ ČSR“ 1970
FOTO KOUT, JIČIN

MÁLO POVINNOSTÍ, ALE MNOHO VÝHOD MAJÍ ČLENOVÉ AUTOMOTOKLUBU.
PŘIHLASTE SE A PŘESVĚDČÍTE SE!

ŘEDITELSTVÍ ZÁVODU - DIRECTION DE LA COMPÉTITION

Ředitel závodu - Directeur du concours
Zástupci ředitele - Directeurs adjoints

MUDr. Ladislav Císař
mjr. Václav Švorc
Jan Horčičko
František Kanický
Jiří Bareš
Věra Kopalová

Tajemník - Secrétaire
Sekretariát
Tlumočnice - Interprète

Finanční odbor - Service de finances

Vedoucí odboru - Chef de service
Hlavní pokladník - Chef de cassiers
Vedoucí parkoviště civilních vozidel
Vedoucí MTZ

Růžena Hejduková
JUDr. Jiří Pšenička
Bohumil Singer
Luboš Reinberger

Hlasatel

Zdeněk Macek

Pořadatelský odbor - Section d'organisation

Vedoucí odboru - Chef de service
Hlavní pořadatel
Vedoucí dopravy
Vedoucí parkoviště závodních strojů
Vedoucí depa

mjr. Jan Koumar
Alois Frýba
Josef Náleverka
Miloslav Skalský
Karel Kolc

Technický odbor - Service technique

Vedoucí odboru - Chef de service
Zástupce vedoucího odboru
Vedoucí tratě
Vedoucí staveb
Vedoucí telekomunikací

Josef Král
Jaroslav Dufek
Ladislav Kotrouš
Vladislav Chalupa
Zdeněk Zilvar
kpt. L. Koudelka
Miroslav Košíček
Ladislav Mádle
Bohumil Rančák

Vedoucí vnějšího okruhu
Vedoucí vnitřního okruhu
Vedoucí technické služby v depu

Zdravotnický odbor - Service sanitaire

Vedoucí odboru - Chef de service

MUDr. Bohumil Malza

Společenský odbor - Service de culture

Vedoucí ubytování
Péče o hosty
Vedoucí bezpečnostní služby

Ladislav Smutný
JUDr. Jan Klouček
kpt. Vojtěch Dušek



FOTO KUBÍN, JIČÍN

SPORTOVNÍ AUTOMOBILY SK 2 NA STARTU „CENY ČSR“ 1970

JSTE DOBRÝ ŘIDIČ?

PROČ SE NEZŮČASTŇUJETE SPORTOVNÍCH SOUTĚŽÍ?

ZAČNĚTE A UVIDÍTE O KOLIK KRÁSNÝCH ZÁŽITKŮ BUDETE BOHATŠÍ!

SPORTOVNÍ ODBOR AMK JIČÍN

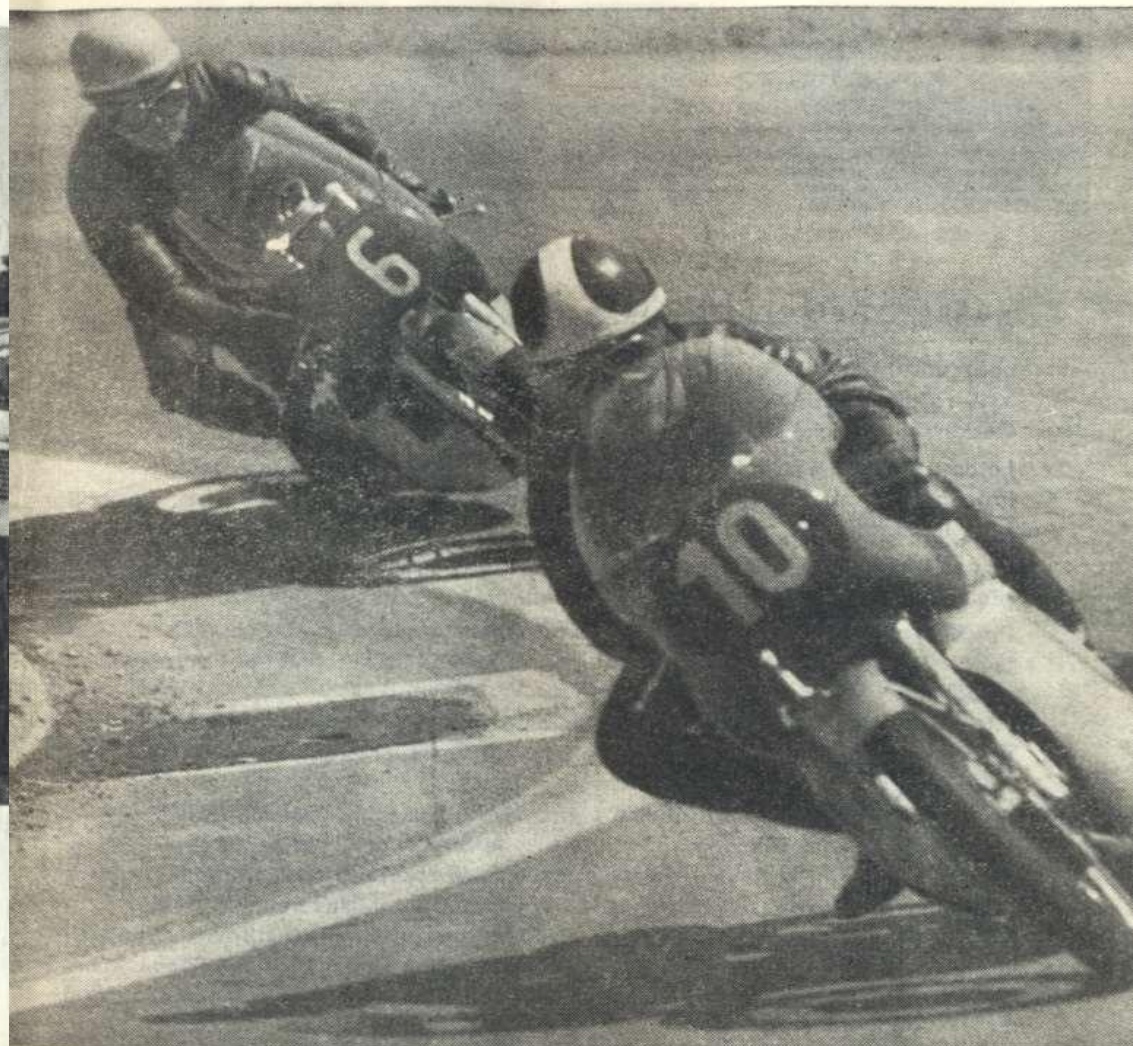


FOTO MEDEK, VALDICE

ZÁVODNÍCI VÁCLAV RATHOUSKÝ A BOHUSLAV VAŇOUS PŘI TRÉNINGU
NA „CENU ČSR“ 1970 V ZATÁČCE „NA LETNĚ“ V JIČÍNĚ

CHLAPECI,

chcete také jednou závodit na motocyklu? Přijďte se poradit
jak na to do sportovního odboru AMK Jičín!



TONÍN VITVAR

JIŘÍ KOŠTÍŘ

Vážení sportovní přátelé,

opět vás hezky vítáme u nás v Českém ráji a Prachovských skalách už na XIV. ročníku mezinárodního silničního závodu, který se potřeťí jede jako „Cena České socialistické republiky“.

Letos uvidíte u nás jen závod motocyklů tř. 125, 250, 350 a 500 ccm.

Pro nové velmi přísně předpisy a požadavky FIA na závodní trať, nemohli jsme letos připravit tradiční závod automobilů.

V poslední chvíli jsme museli odstoupit i od uspořádání závodu sidecarů pro přemrštěné finanční požadavky závodníků.

Prosíme naše sportovní přátele, aby tyto nemilé skutečnosti pochopili a slibujeme, že se vynasnažíme příštím rokem závod uskutečnit již v obvyklém rozsahu.

Historii a vývoj motocyklismu vám v přestávce hlavního závodu připomene jízda veteránů, kterou jsme pro vás připravili ve spolupráci s Veteran-clubem Parčubice.

Mčláň, že z blízkého lesa Řáhalce vypraví se na dnešní závod se svojí rodinkou i dobrý loupežník Rumcajs, zdejší rodák, jenž prý držel palce už našim slavným závodníkům - krajanům, zasloužilému mistru sportu a býv. státnímu trenéru Antonínu Vitvarovi z Nové Paky, který proto asi mj. suverenně vyhrál třikrát Velkou cenu Československa v Brně, mistrům sportu Jiřímu Košťířovi a Františku Helikarovi z Jičína, úspěšným dobytvelům vavřínů doma i za hranicemi. I oni patří mezi pamětníky, kteří by mohli vyprávět o těžkých počátcích předchůdců

„Ceny České socialistické republiky“: nejdříve závod „Kolem jičínské brány“ v roce 1949 a pak náročná „Cena Prachovských skal“ v roce 1952. Na tu jezdila závodit už světová elita: Phillis, Findley, Carruters, Redman, Perris, Tanner, Dale, Curry, Thalhammer, Schneider, Döhnert, Bretschneider, Vicenzi, Touzalin, Kurucz, Kassner, Hallmeier, Atterer, Beer, Sicheneder, Molloy, Grassetti, Kroon... mistři svých zemí, mistři světa, mistři nad mistry... Z našich František Šťastný, Gustav Havel, Stanislav Malina, Jiří Košťíř, František Helikar, František Bartoš, Václav Parus, Karel Bojer, Miloslav Čada... V poslední době Bohumil Staša, absolutní vítěz I. ročníku „Ceny ČSR“, Zdeněk Bíma z nedalekých Hořic, Zbyněk Havrda, Bohuslav Vaňous, Václav Rathouský a mnoho dalších...

Ale zanechme vzpomínek a romantických představ a vraťme se k dnešní skutečnosti. Dnes je náš závod vrcholným podnikem tohoto druhu v ČSR a jeho celospolečenský význam je podtržen i tím, že záštitu převzali nejvyšší státní funkcionáři v čele s předsedou České národní rady Evženem Erbanem. Zavazuje to i nás, již druhou generací funkcionářů AMK Jičín, která závod připravuje. Obliba těžkého, ale zajímavého a svým způsobem jedinečného okruhu rok od roku vzrůstá doma i za hranicemi. Pořadatelé měli tedy i letos mnoho starostí, aby z rekordního počtu přihlášek vybrali - v rámci daných možností - nejlepší závodníky a zajistili vrcholný sportovní zážitek desítkám tisíců diváků. Jak se to podařilo, posoudíte v příštích hodinách.

Přáli bychom si, abyste byli spokojeni a rádi přišli zhlédnout příští ročník. Na shledanou!

ŘEDITELSTVÍ „CENY ČSR“ 1971

TŘÍDA 125 ccm

TŘÍDA 250 ccm

TŘÍDA 350 ccm



VAŇOUS HAVRDA NIMIS

KROON

GRASSETTI SICHENER

KROON OHLIGSCHLÄGER

ING. ONDŘEJÍK SCALAI

BOBEK J. VODSEĎÁLEK BOBEK V. ml.

VÍTĚZOVÉ „CENY ČSR“ 1970

FOTO KÁLVACH
DVŮR KRÁLOVÉ

ČASOVÝ PLÁN PRO ROK 1971

18. 6. 1971		
PÁTEK	15.00 - 18.00	přejímka strojů a dojezd cílové jízdy motocyklů - veteránů
19. 6. 1971		
SOBOTA	7.00 - 10.00	přejímka strojů
	10.00	uzavření závodní tratě
	10.30 - 11.15	seznamovací trénink 125 ccm, 350 ccm
	11.15 - 12.00	svoz strojů
	12.00 - 12.45	trénink 250 ccm, 500 ccm
	12.45 - 13.15	svoz strojů
	13.15 - 14.00	trénink 125 ccm
	14.00 - 14.30	svoz strojů
	14.30 - 15.15	trénink 250 ccm
	15.15 - 15.45	svoz strojů
	15.45 - 16.30	trénink 350 ccm
	16.30 - 17.15	svoz strojů
	17.15 - 18.00	trénink 500 ccm
	18.00 - 18.30	svoz strojů
	18.45	otevření závodní tratě
20. 6. 1971		
NEDĚLE	6.00	uzavření tratě pro dálkový provoz
	9.00	uzavření tratě pro zásobovací vozy
	9.30	uzavření tratě pro ostatní vozidla
	10.15	uzavření pro veškerý provoz
	10.30	slavnostní nástup
	10.45	zahájení ředitelem závodu
	11.00	start motocyklů 125 ccm
	12.15	start motocyklů 350 ccm
	13.15	mezinárodní defilé motocyklů - veteránů
	14.00	start motocyklů 500 ccm
	15.15	start motocyklů 250 ccm
	18.15	konec závodů
	18.45	otevření závodní tratě

Delegovaní činovníci:

Sportovní komisař: Oldřich Nývlt
Technický komisař: Vladimír Kubelka
Časoměřič: Jaroslav Kraus

Spolupracují: SNB, ČSLA, OÚNZ, ČSČK, ČSSPO, automotokluby Svazarmu a mnoho dalších organizací

Rozhlas na závodní trati zajišťuje Radioklub Svazarmu Holice a Radioklub Svazarmu Jičín II.



FOTO KNOPP, JIČÍN

VOZY FORMULE 3 NA TRATI „CENY ČSR“ 1970

SVĚPOMOCNÁ DÍLNA AMK JIČÍN

slouží především jeho členům, ale pomůže všem motoristům v nouzi. Má telefon číslo 2260. Na toto číslo a na č. 2677 (byť řidiče) můžete volat: „Žlutého anděla“.

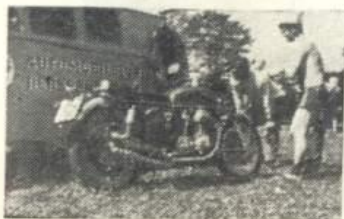
Pokyny pro diváky na závodní trati

1. Dbejte pokynů pořadatelů a příslušníků Veřejné bezpečnosti, kteří pečují o vaši bezpečnost a bezpečnost závodníků. Prokažte svou vysokou ukázněnost.
2. Nestrhávejte ani jinak nepoškozujte lanovou uzávěru nebo jiné zařízení kolem závodní trati.
3. Úseky opatřené označením „ZAKÁZANÝ PROSTOR“ jsou pro diváky nepřístupné.
4. Děti do 6 let vstupné neplatí. Od 6 do 14 let, studenti a vojáci základní služby kupují vstupenky pro mládež, diváci starší 14 let platí normální vstupné.
5. Vstupenky kupujte bez vyzvání od pověřených prodavačů. Odmítněte vstupenky z druhé ruky, event. upozorněte pořadatele na podobnou činnost.
6. Vstupenky noste viditelně až do konce závodu. V případě ztráty bude na vás žádáno nové vstupné.
7. Dodržováním pokynů a disciplínou umožněte pověřeným orgánům kontrolu.
8. Neznečišťujte závodní dráhu ani blízké okolí odhazováním odpadků nebo nánosem bláta z lesů a polí. Ohrožujete tím bezpečnost závodníků i svůj.
9. Nepoškozujte lesní a polní kulturu, jinak se vydáváte v nebezpečí, že bude vůči vám uplatňována náhrada zjištěné škody.
10. Ke stanování používejte míst zvlášť k tomu účelu určených. Ve stanových táborech zachovávejte veškerá pořádková a protipožární opatření.
11. Rozdělávání ohňů v lese je přísně zakázáno. Neuposlechnutím tohoto pokynu vydáváte veškerý veřejný majetek v nebezpečí škody značného rozsahu.
12. Reklamace a stížnosti oznamte nejbližším funkcionářům s udáním čísla, které je uvedeno na označení prodavače. Ve vážnějších případech zajistěte si svědky.
13. Pokyny pro motoristy: K parkování motorových vozidel používejte výhradně vyhrazená parkoviště, která jsou zřízena v blízkosti tratí na vašich příjezdových směrech a jsou směrníky a návěstními tabulemi řádně vyznačena.
14. Jízda po lesních a polních cestách do blízkosti závodní tratě, jakož i vyjíždění z těchto míst na závodní trať je zakázáno.
15. Po skončení závodu použijte k odjezdu odjížděkových tras. Vjezd na závodní trať po skončení závodu bude umožněn až na povolení velitele bezpečnostního opatření.
16. V případě závady na vašem vozidle použijte služeb „žlutého anděla“, který je pro vás k dispozici v parkovišti závodních strojů - tel. 2260.
17. Porušení pokynů zde uvedených bude trestně stíháno podle trestního zákona správního č. 88/50 Sb.



OPPING NA „CENE ČSR“ 1970

FOTO KOUT, JIČÍN



Něco z propozic závodu

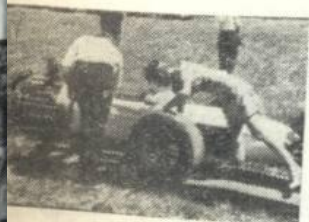
Letošní mezinárodní silniční závod motocyklů se jede podle sportovních řádů vydaných FIM a podle sportovních řádů vydaných ÚAMK ČSSR. Závodní trať měří 14,5 km a obsahuje 19 zatáček vlevo a 27 zatáček vpravo. Výškový rozdíl je 115 m. Povrch tratě je 100% asfalt. Závod se jede ve směru hodinových ručiček. Klasifikace je provedena pro každou kategorii zvlášť a vítězem je ten jezdec, který projede předepsanou trať v nejkratším čase. Závod třídy končí dojetím prvního jezdce do cíle, ostatní dojedou jen započaté kolo.

Start ve třídách motocyklů je s motorem v klidu. Palivo je obchodní benzín - neobsahuje alkohol. Prvním třem jezdcům v každé třídě budou odebrány vzorky paliva.

Jakákoliv pomoc jezdcům na startu je zakázána.

Každý jezdec musí ujet v tréninku 3 kola. Trénink na otevřené trati mimo dobu takto vymezenou se trestá vyloučením.

Start každé třídy je hromadný, postavení strojů na startovní čáře podle časů docílených v měřených kolech tréninku. Každému jezdcovi je přidělen oddíl v de-



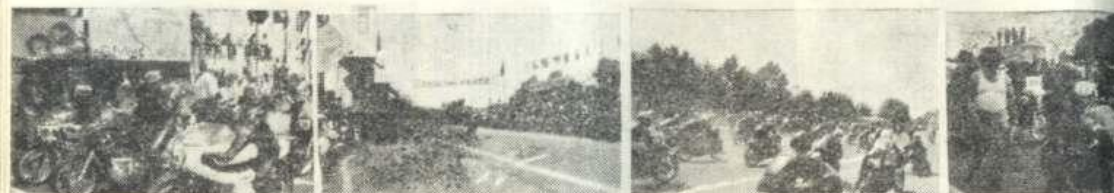
pot-boxu, ve kterém může jezdec pomocí svého mechanika odstranit závadu na stroji. Mechanik nesmí pomáhat při rozbíhání stroje.

Jezdec, který z jakékoliv příčiny zastaví na trati, musí ihned odstranit svůj stroj na nejkrajnější pravou stranu vozovky. Jízda nebo tlačení stroje proti směru je zakázána a trestá se vyloučením.

Odpovědní funkcionáři na trati používají při výkonu své funkce této signalizace:

- praporek v národních barvách - start
- červený praporek - ihned zastavit
- žlutý praporek s červenými pruhy - olej na trati
- modrý praporek - nech předjet
- černý praporek se startovním číslem - vyloučení jezdce uvedeného čísla
- žlutý praporek - nebezpečí na trati
- bílý praporek s červenými pruhy - sanitní vůz na trati
- černo bílá šachovnice - cíl - konec závodu.

Oficiální výsledky budou vyhlášeny v den konání závodu při rozdělení cen. Jezdci, kteří se umístí na 1. až 3. místě, obdrží vavřínový věnec, peněžní odměny všichni jezdci do 8. místa pořadí.



Naším řidičům!

Přihlížíte rychlostnímu závodu motocyklů, kde závodníci dokazují svoji všestrannou vyspělost sportovní a jejich stroje zase vyspělost technickou. Oboje spojeno pak dává vrcholný výkon a vede k technickému pokroku, bez něhož není možný úspěšný rozvoj.

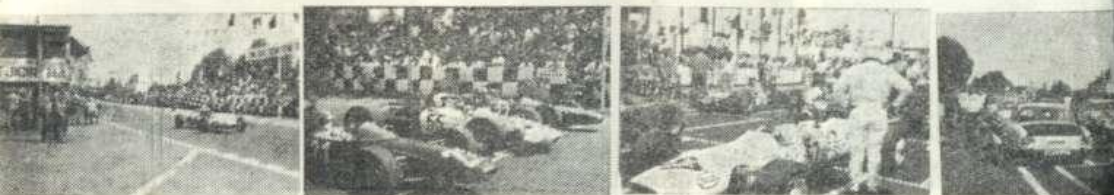
K tomu ovšem jsou na trati dnešního závodu vytvořeny všechny předpoklady. Není tomu však tak v denním životě a nechtějte proto na obyčejné silnici a za frekvence různých uživatelů, vytvářet rekordy a jezdit „co to dá“! Jen tak uchráníte sebe a ostatní uživatele silnic před ztrátami na životech, na zdraví a konečně v neposlední řadě také majetku.

Na velkou většinu z Vás čeká i dnes na parkovišti „dobrý sluha“ motocykl nebo automobil. Ten Vám má život zpříjemnit a prodloužit a ne pokazit nebo zkrátit. Dobrý sluha bývá často „zlým pánem“ a proto pozor! Uposlechněte jednou pro vždy naši radu: nezaměňujte vozovku za závodní dráhu „Ceny ČSR“. Dodržujte přísně pravidla silničního provozu a hlavně rychlost přizpůsobte tak, abyste mohl s žádoucím výsledkem čelit včas všem okolnostem vyvolaným silničním provozem.

Mějte dobrý vztah k příslušníkům dopravních inspektorátů. To nejsou Vaši nepřátelé, ale vždy přátelé, kteří svými zásahy denně zachraňují velké hodnoty. Ochoťně je poslechněte, staňte se jejich pomocníky a propagátory dopravní bezpečnosti.

Přejeme Vám samé šťastné cesty, při kterých nikdy nezapomínejte, že o své bezpečnosti rozhodujete především Vy sám.

AMK JIČÍN -
komise pro bezpečnost v dopravě



AUTOMOBILY NA „CENĚ ČSR“ 1970

FOTO HLADÍK - JIČÍN

Vítězové mezinárodního závodu „Cena ČSR“ (ročník 1968 „Cena Prachovských skal“)

MOTOCYKLY:

	125 ccm	250 ccm	350 ccm	500 ccm
56	Malina St. ČSSR - ČZ	Bartoš Fr. ČSSR - ČZ	Reisz J. Maďarsko - AJS	Šťastný Fr. ČSSR - JAWA
57	Bartoš Fr. ČSSR - ČZ	Šťastný Fr. ČSSR - JAWA	Šťastný Fr. ČSSR - JAWA	Havel Gustav ČSSR - JAWA
58	Parus Václav ČSSR - ČZ	Havel Gustav ČSSR - JAWA	Šťastný Fr. ČSSR - JAWA	Hernadi L. Maďar. - Norton
60	Malina St. ČSSR - ČZ	Malina St. ČSSR - ČZ	Havel Gustav ČSSR - JAWA	Helikar Fr. ČSSR - JAWA
61	Phillis Tom Austrálie - Honda	Redman Jim Rhodesie - Honda	Čada Mir. ČSSR - JAWA	Šťastný Fr. ČSSR - JAWA
62	Malina St. ČSSR - ČZ	Slaviček Jan ČSSR - JAWA	Havel Gustav ČSSR - JAWA	Schneider B. Rakous. - Norton
63	Malina St. ČSSR - ČZ	Malina St. ČSSR - ČZ	Havel Gustav ČSSR - JAWA	Molloy Ginger Nový Zéland Matchles
64	Visenzi G. Itálie - Honda	Kročka J. ČSSR - ČZ	Havel Gustav ČSSR - JAWA	
65	Boček Fr. ČSSR - ČZ	Beer Günter NSR - Honda	Thalhammer R. Rakousko - JAWA	
66	Döhnert G. NDR - MZ	Findlay Jack Austrálie -	Thalhammer R. Rak. - Aermacchi	Havel Gustav ČSSR - JAWA
67	Carruthers Kell Austrálie - Honda	Bultaco Atterer Wilh.	Štaša Bohumil ČSSR - ČŽOHC	Šťastný Fr. ČSSR - JAWA
69	Molloy Ginger Nový Zéland - Bultaco	NSR - TSETSE Sicheneder M. NSR - YAMAHA	Štaša Bohumil ČSSR - ČZ	
70	Havrda Zbyněk ČSSR - Ahra	Grassetti Silvio Itálie - YAMAHA	Kroon Franz Dánsko - YAMAHA	

AUTOMOBILY:

FORMULE 3

62	Fousek Mir. ČSSR - Škoda
63	Glebec J. ČSSR - Wartburg
64	Brettschneider NDR - Wartburg
65	Mattila Leo Finsko - Cooper
66	Bobek Jar. ČSSR - Škoda
67	Bobek Václav ČSSR - Škoda
69	Hubáček Vlad. ČSSR - Lotus
70	Ing. Ondřejík Vlad. ČSSR - Lotus

SPORTOVNÍ VOZY SK 2

Bobek Jaroslav
ČSSR - Škoda

veteráni

NA OKRUHU CENY ČSR

Pardubický Veterán klub AMK Svazarmu Zlatá přilba ČSSR připravil zpestření programu mezinárodního silničního závodu Ceny ČSR v Jičíně. Letos uplyne 10 let od založení Veterán klubu v Pardubicích. Hlavním cílem klubu je sdružovat majitele historických motocyklů, připravit jim příznivé podmínky pro údržbu a renovaci a v neposlední řadě pořádat různé soutěže, cílové jízdy nebo exhibiční jízdy. Od roku 1967 pořádá klub pravidelně mezinárodní motocyklovou veterán - rallyi. ☉ Nyní tedy uspořádal Veterán klub Pardubice spolu s AMK Jičín k mezinárodnímu silničnímu závodu Ceně ČSR v Jičíně ve dnech 18. - 20. června t. r. cílovou jízdu a sraz motocyklů - veteránů. Cílové jízdy se mohou zúčastnit majitelé motocyklů vyrobených do 31. 12. 1938. Hodnocen a odměněn cenou bude: 1. účastník, který přijel po ose z největší vzdálenosti, 2. účastník s nejstarším motocyklem, který přijel po ose z největší vzdálenosti, 3. účastník s nejstarším motocyklem a 4. nejstarší účastník. ● V sobotu 19. června si budou moci zájemci prohlédnout zblízka motocykly - veterány na malé výstavce instalované v prostoru startu a cíle. ● V neděli 20. června zaburácí motory veteránů na okruhu Ceny ČSR a jezdci absolvují zvláštní zkoušku pravidelnosti, která bude samostatně hodnocena. Diváci tak budou mít možnost zhlédnout výkony špičkových jezdců na nejrychlejších strojích na jedné straně a dokonalou údržbu spolu s obdivuhodným výkonem při jízdě pravidelnosti historických motocyklů na straně druhé.

FOTO HLADÍK, JIČÍN

STANOVÝ KOUT V AUTOKEMPINKU „RUMCAJS“ V JIČÍNĚ

Kde přespat v Jičíně?

Kde levně trávit dovolenou?

V našem campingovém táboře RUMCAJS

který je umístěn přímo v prostoru depa závodních strojů,
dnešní „Ceny České socialistické republiky“

Nejvýhodnější základna pro výlety do celého Českého ráje

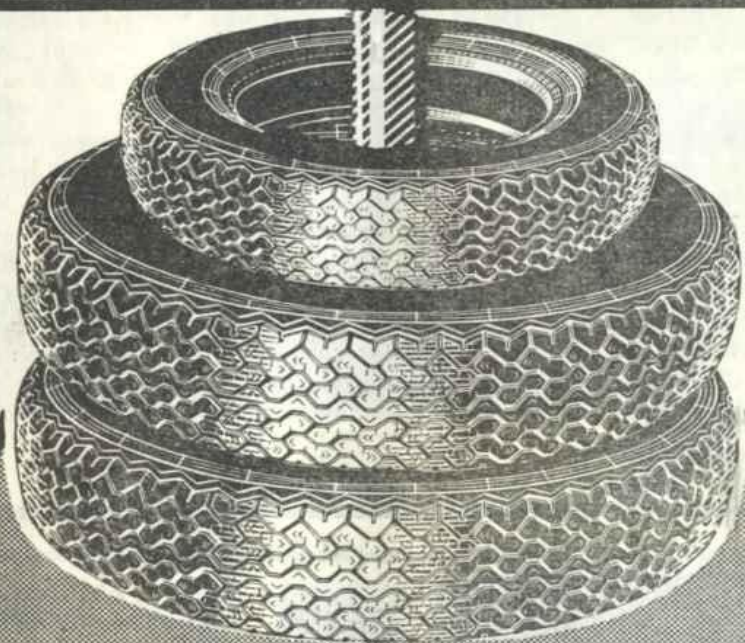


Mladší generace už sotva ví, že i sidecarový sport měl na Jičínsku své průkopníky.

Úspěšným závodníkem v této kategorii byl spolu s Antonínem Vitvarem z Nové Paky i Otakar Hrdlička z Jičína, kterého vidíte na původním snímku se svým spolujezdcem (manželkou) pod start. číslem 36 na závodní trati oblastního závodu v r. 1928.

RADIÁLNÍ PNEUMATIKY

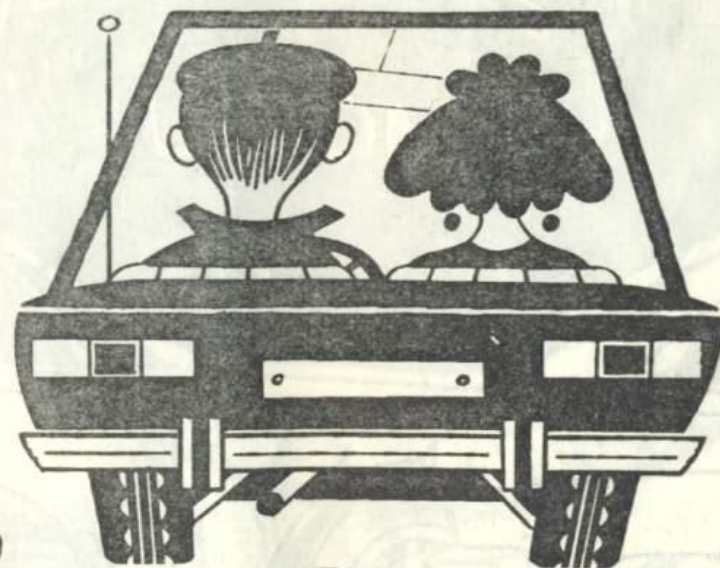
RUDÝ ŘÍJEN NP GOTTWALDOV



Barum

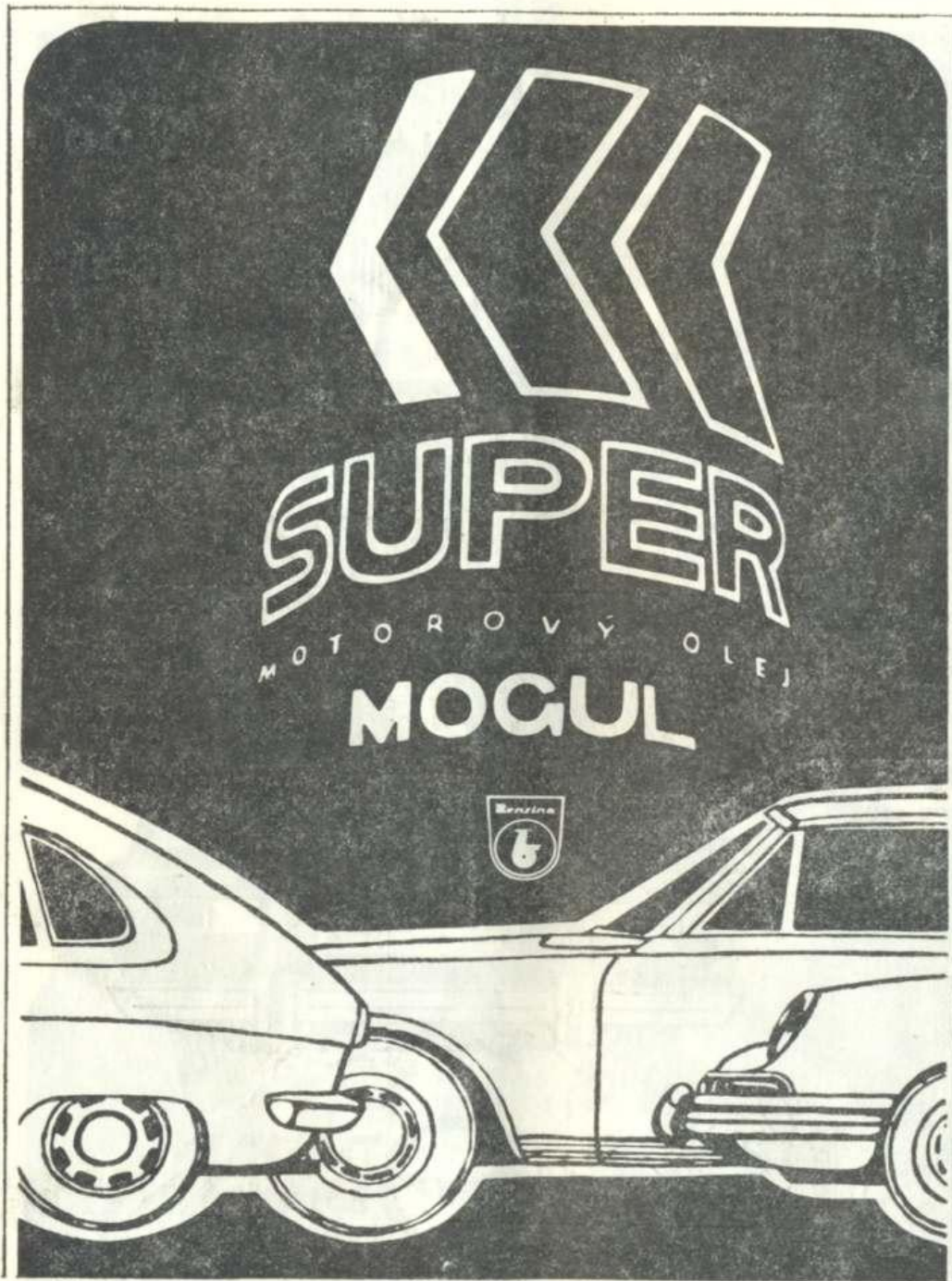


JARO VOLÁ DO
PŘÍRODY
pořídte si
vlastní vůz
VÝHODNÝ NÁKUP
PRODEJ OJETÝCH AUT
VÁM PŘIPRAVIL



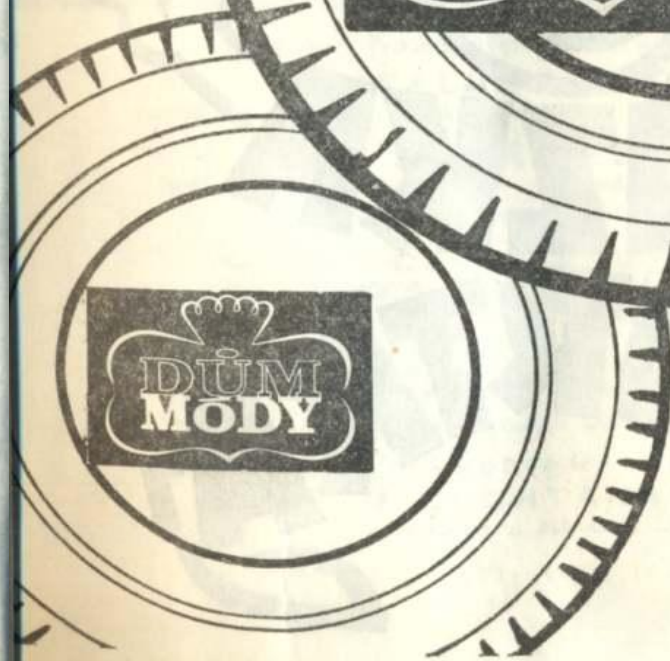
AUTOBAZAR

PODNIKU KLENOTY



AUTOMOBILOVÝ OLEJ MOTOROVÝ SVĚTOVÉ ÚROVNĚ!

móda
elegance
kvalita
motoristům



dům módy
P R A H A



při soutěžení
NERISKUJ!

ČESKÁ STÁTNI POJIŠŤOVNA



Při pobytu v Prachovských skalách navštivte hotel

SKALNÍ MĚSTO

závod vzorných pohostinských služeb - telefon Prachov 85-53

ŠIKMĀ VĚŽ

hotel - II. cenová skupina - ubytování - stanový tábor
telefon Prachov 85-62

ČESKÝ RĀJ

hotel - SAMOOBSLUHA - ubytování pro zájezdy
telefon Prachov 85-66

TURISTICKĀ CHATA

SAMOOBSLUHA - koupaliště - ubytování pro zájezdy
telefon Prachov 85-55

LETNÍ RESTAURACE

"U ČOCHTANA"

Jinolice - rybníky

SILNICE

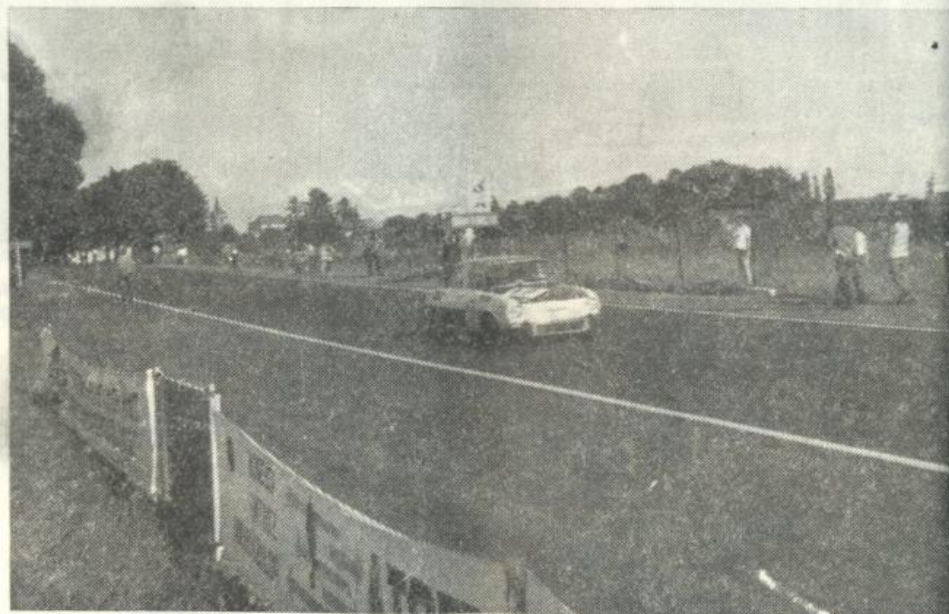
národní podnik

HRADEC KRÁLOVÉ

ZÁVOD JIČÍN

nabízí zaměstnání ve stavebních i mechanizátorských profesích při výstavbě a rekonstrukci silnic.

INFORMACE - osobní oddělení, Fučíkova 415, tel. 220, 8



VZORNÉ PRÁCE NAŠICH SILNÍČÁŘŮ - ČÁST SILNICE PŘED STARTEM A CÍLEM „CENY ČSR“ SE SPORTOVNÍM VOZEM ŠKODA NA TRAT

Motoristé, pozor!

↓
Mototechna n. p. OPRAVNA NOVÁ PAKA
provádí záruční i mimozáruční opravy motocyklů a tříkolek.
Na provedené opravy poskytuje 6 měsíční záruku.

Mototechna n. p. OPRAVNA TURNOV
byla rozšířena o záruční opravy vozidel Škoda 100.

Využijte našich služeb.

Mototechna

národní podnik



CHCETE PROŽIT HEZKOU DOVOLENOU?
NABÍZÍME VÁM SLUŽBY
našich pohostinských závodů

V ČESKÉM RÁJI A PODKRKONOŠÍ
výborné kuchyně - dobré ubytování

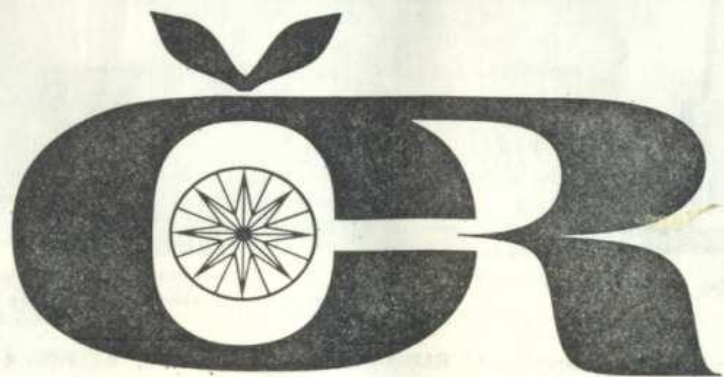
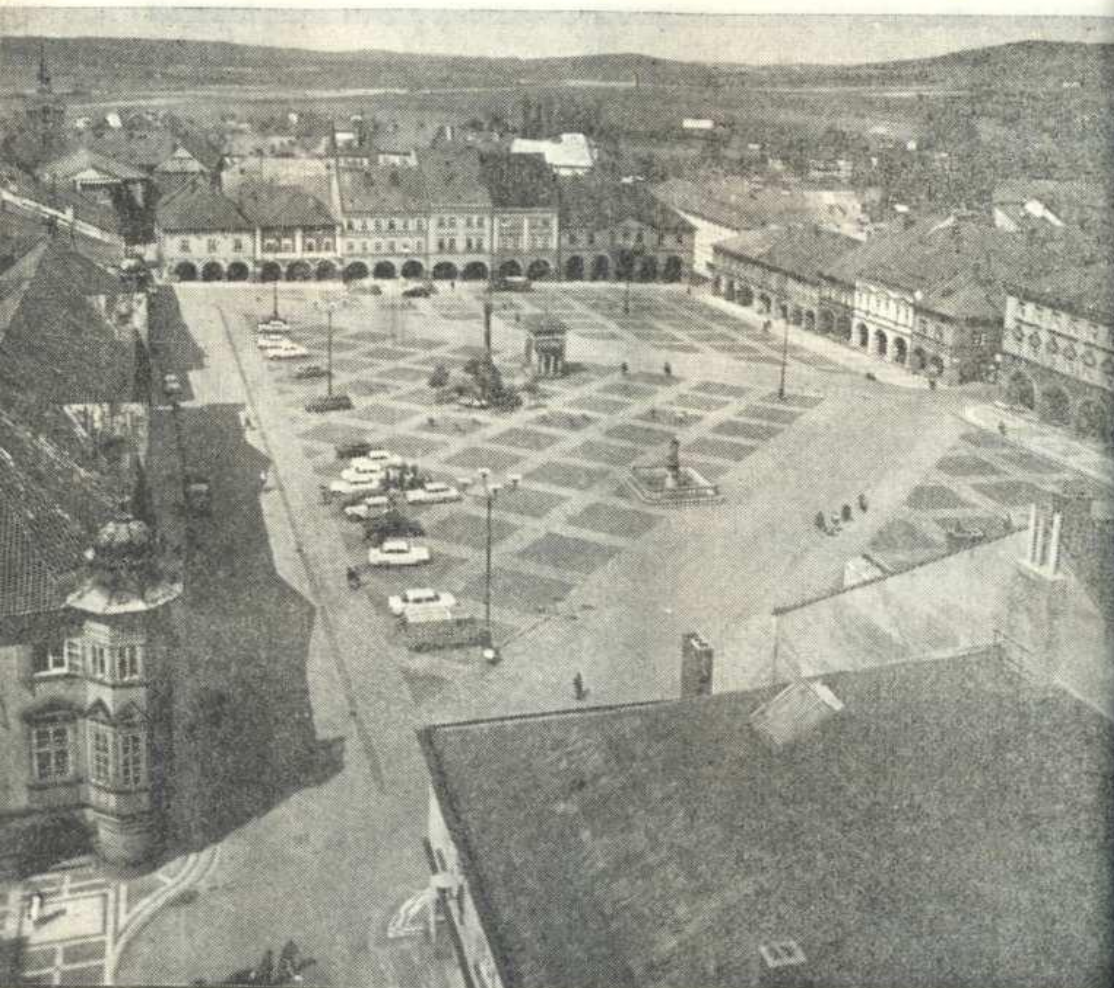
Dále zajišťujeme:

Podniková školení - schůze - zábavy - satební
hostiny - přátelské večírky

Informujte se:

Sobotka hotel Pošta - telefon 19	Mladějov hotel Pošta, tel. 63
Sobotka hotel Turista, telefon 78	Pecka hotel Pecka, tel. 9352
Sobotka restaurace Beseda 116	Pecka hotel Koruna, tel. 9368
Restaurace Syrovanda, tel. 63	Železnice hotel Zátíší, tel. 14
Podkost hotel Podkost,	Dachova u Hořic restaurace
tel. Sobotka 175	Dachova, tel. Hořice 2761

Neopomeňte navštívit hospodu U RUMCAJSE ve Kbelnici u Jičína!



NAVŠTIVTE ČESKÝ RÁJ

VÍTĚ VÁS JIČÍN - BRĀNA

město bohaté historie a přírodních krás, středisko turistiky
a horolezectví, dějiště Ceny Prachovských skal.

Časopisy moderního člověka

**auto
mobil**

měsíčník pro motoristy a techniky, kteří se zajímají o pokrok v oboru konstrukce a výroby automobilů, motocyklů a jejich příslušenství.

Informuje o novinkách našich i zahraničních značek, o otázkách výzkumu, vývoje a provozu motorových vozidel.

Uveřejňuje seriál typových listů, v nichž jsou podrobně popisována naše i zahraniční vozidla.

Vedle příspěvků technických obsahuje i populárně zpracované a bohatě ilustrované články.

Měsíčně 40 stran,
jednotlivá čísla 4 Kčs



**TECHNICKÝ
MAGAZIN**

informuje o současných problémech vědy a techniky, otvírá pohledy do blízké budoucnosti, otiskuje statě z urbanistiky a architektury, zveřejňuje testy našich výrobků, přináší zajímavosti ze světa, nahlíží do moderních domácností. Za 4,50 Kčs čtení pro zábavu i poučení!

K dostání ve všech novinových stáncích • Předplatné přijímají pošty a poštovní doručovatelé.

SNL - NAKLADATELSTVÍ TECHNICKÉ LITERATURY



**základ
letní
stravy**

VÝCHODOČESKÉ MLÉKÁRNY N. P. PARDUBICE

Favoritem léta je

MIX NŠO - ČI

**Ovocno tvarohový krém
v čokoládě — MC -80 Kčs
ON 56 8325 1/22 L
Skladováno při -18 stupňů C**

**MRAZÍRNY O. P.
ZÁVOD LITOMĚŘICE
PROVOZ CHOMUTOV**

MRAZÍRNY O. P. PRAHA



RODIČE,
rozhodujete se o budoucím povolání svého syna
po skončení základní devítileté školy?

Východočeské dřevařské závody, n. p. Trutnov přijmou pro své závody

žáky vycházející z 8. a 9. třídy pro profese:

Učební obor	Délka výuky	Pro závody
pilař	2 roky	Kopidlno, N. Bydžov, Hostinné, Borohrádek, Holice, Broumov, Letohrad, Ždírec, Svitavy, Polička, Řídký
truhlář	3 roky	Vys. Veselí, Ostroměř, Bílá Třemešná, Choceň, Kostelec n. Orli., Řídký, Křížová, M. Třebová
tesař	3 roky	Hronov, Hr. Králové, Potštejn, Golčův Jeníkov, Řídký

- ★ Výuka bezplatná, ubytování internátní, měsíční kapesné od 30 až 190 Kč
- ★ V oboru truhlář možnost individuální výuky, tj. přímo na závodě.
- ★ Po vyučení trvalé zaměstnání, výhodné platové podmínky, možnost získání finanční a materiálové podpory ke stavbě vlastního domku.
- ★ Při nástupu do učení obdrží učni jednorázový příspěvek na oděv od 300 až do 500 Kčs.
- ★ Využijte našich výhod a přihlaste svého syna k nám do učení.
- ★ Bližší informace obdržíte na všech uvedených závodech nebo podnikovém ředitelství, zam. oddělení

VÝCHODOČESKÉ DŘEVAŘSKÉ ZÁVODY, n. p.
podnikové ředitelství TRUTNOV



DŘEVOTVAR

NOVĀ PAKA - prodejna JIČÍN

Husova tř. 79 - telefon 242 (vedle cestovní kanceláře)

ZVE K PROHLÍDCE NĀBYTKU!

V sobotu je otevřeno od 8 - 12 hodin - dodání obývacích pokojů - ložnic a kuchyní zajistíme v nejkratších lhůtách.

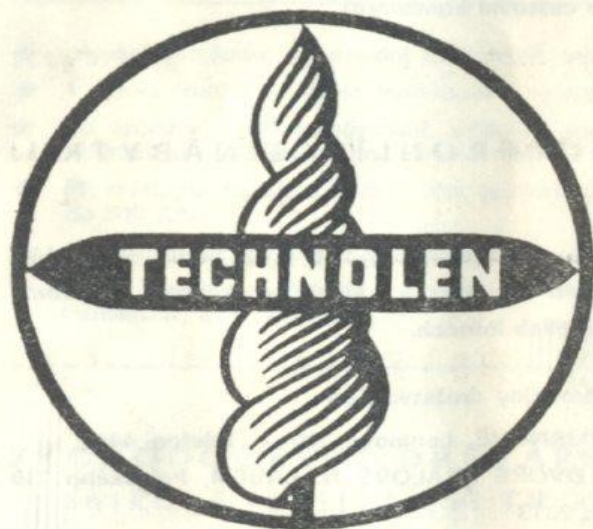
Další prodejny družstva jsou

- v **TURNOVĚ**, Leninova 190 - telefon 440
- ve **DVOŘE KRÁLOVĚ N. LABEM**, Palackého 110 telefon 2313

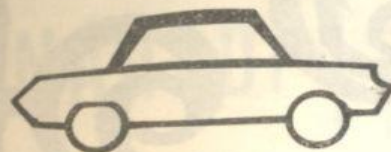
TECHNOLEN NÁR. PODNIK LOMNICE N. POPELKO

VYRÁBÍ A DODÁVÁ

PA tkaniny nánosované PVC
technické a speciální tkaniny lněné,
bavlněné a z chemických vláken
plachtoviny širokého sortimentu a úprav
plachty na vozy, auta, stroje
filtrační tkaniny a vzdušné filtry
monofilové síťoviny pro různé účely
hadice požární a průmyslové
různé pytle a sáčky



stany
pro turistiku,
táborové osady,
velkoprostorové
autokempink
pro letní tábory
společenské
a hospodářské,
pneumatické objekty
žebrové haly,
přetlakové haly



AUTOPRODEJNA JIČÍN

přijímá do komisionního prodeje všechny typy novějších motorových vozidel. Za zprostředkování prodeje účtuje minimální poplatek a vyřídí všechny převodní formality. Prodejna je otevřena i v sobotu.

Najdete u nás vozy Škoda, nenáročné Wartburgy, úsporné Fiaty, Simcy, Mercedesy a jiné.

KOMUNÁLNÍ SLUŽBY JIČÍN, Jiráskova ul. 44, tel. 2616

vedoucí M. Skalský

Veškeré zemědělské potřeby, hutní a stavební materiál dodá

Zemědělský nákupní a zásobovací závod

JIČÍN ● Sklady: HOŘICE a LÁZNĚ BĚLOHRAD

NAVŠTIVTE PIVNICI »BATALION« V JIČÍNĚ

- CHVALNĚ ZNÁMÝ STAROPRAMEN
- VÝBORNĚ KUCHYNĚ
- III. CENOVÁ SKUPINA



*Zkuste
své štěstí*

v loterii, která jediná v ČSSR vyplácí všechny

VÝHRY V HOTOVOSTI

Výherci premií a výher 20.000 Kč
mohou požádat o přednostní dávku
osobního automobilu

slosování každý měsíc

Losy za 10 Kčs a losy s kupónem za 15 Kčs

NÁŘADÍ

NÁRODNÍ PODNIK - PRAHA
ZÁVOD LÁZNĚ BĚLOHRAD

je moderním a rozvojovým závodem.

Vyrábí rotační upínací nářadí (kleštiny) a ruční pneumatické nářadí pro naše strojírenské a metalurgické závody v širokém sortimentu.

Je to zajímavá práce na kvalitních strojích (některé programově řízené) v dobrém pracovním kolektivu a hezkém prostředí. Volné chvíle tráví zaměstnanci ve vlastním rekreačním zařízení v Krkonoších.

Závod pečuje o bytovou výstavbu. Pro spokojenost zaměstnanců byl dobudován závodní klub se vzornými stravovacími podmínkami.

Rádi vás uvítáme u nás v Lázních Bělohradě.

VLASTNOSTI, KTERÉ HLEDÁTE,
mají



**JANKUSOVÉ
KOBERCÉ**

Z VIETNAMU

Jsou pevné, pružné, trvanlivé,
levné, snášejí vlhko, snadno
se čistí.

V moderním bytovém interieru v předsíni, hale nebo i na chatě se hezky
vyjímají a stylově se hodí ke dřevu, kovu i umělé hmotě. Dají se sestavit i na
nepravidelný půdorys.

Přijďte si je prohlédnout do prodejen

BYTOVÉHO TEXTILU

DOBŘÁ ZPRÁVA

PRO PODNIKY S VELKÝM VOZOVÝM PARKEM

VYKUPUJEME OJETÉ PNEUMATIKY

opět v plném rozsahu a jakémkoli množství
Využijte poslední procento
jejich návratnosti odprodejem u nás

Sběrné suroviny

národní podnik

VELVETA

národní podnik - závod 5/1 - tkalcovna

NOVÁ PAKA

OKRES JIČÍN

nabízí vhodnou pracovní příležitost všem, kteří hledají
dobré zaměstnání.

Přijímáme děvčata i chlapce vycházející ze základních
devítiletých škol do učebního i záučního pracovního
poměru.

Ubytování pro děvčata je zajištěno v domově mládeže
v Nové Pace.

Dále přijmeme muže i ženy na různé pomocné práce
do výroby.

•

Hlaste se osobně, písemně nebo telefonicky v závodě VELVETA 5/1
NOVÁ PAKA • Číslo telefonu 2345 - 2347.

40.

ZÁVODY TKALCOVSKÝCH STAVŮ

národní podnik - závod 02

LOMNICE NAD POPELKOU

HLEDĚ k okamžitému nástupu za výhodných platových podmínek

pracovníky pro montáž	- jednosměnný provoz
pracovníky na vrtačky (muže i ženy)	- dvousměnný provoz
pracovníky - mechaniky	- jednosměnný provoz
pracovníky na revol. soustruhy	- dvousměnný provoz
pracovníky na režijní práce	- dvousměnný provoz
pracovníky pro kotelnu (navážení uhlí)	- dvousměnný provoz
pracovníka na povrchovou úpravu stříkáním	- jednosměnný provoz

NABÍZÍ dobré pracovní příležitosti v dobrém kolektivu a prostředí
VLASTNÍ REKREAČNÍ STŘEDISKO

BYTY PRO JEDNICOVÉ PRACOVNÍKY (manžele) k dispozici v polovině r. 1972.

Bližší informace podá personální oddělení závodu - telefon Lomnice n. Pop. č. 2151-5.

ZPA nár. podnik JINONICE

ZÁVOD LISOVNA PLASTICKÝCH HMOT - JIČÍN

vyrábí - součásti z plastických hmot pro regulační a automatizační přístroje včetně nástrojů,

nabízí - výhodné zaměstnání pro ženy s možností dobrých výdělků po kratším zaučení, a pro muže v profesích: nástrojař, soustružník, frézař, brusič, údržbář, seřizovač, pomocný dělník

K závodu je zavedena autobusová linka



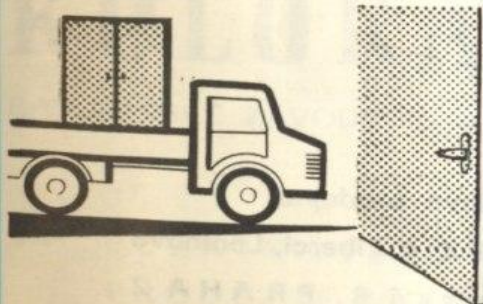
NĀBYTEK

HRADEC KRĀLOVĚ

VĀS ZVE DO NOVĚ
PRODEJNY NĀBYTKU

V JIČINĚ

VĚSECHNY PRODEJNY V KRAJI
JSOU DOBRĚ ZĀSOBENY -
VYUŽIJTE TOHO!



ZAKOUPENĚ ZBOŽÍ
VĀM ODBORNĚ DOVEZEME
AŽ DO BYTU

BYTEX

národní podnik

VRATISLAVICE NAD NISOU

Podlahová krytina:

KOVRAL ● KORUNET ● RALTEX



Vlastní průmyslová prodejna
obchodní pavilón BYTEX v Liberci, Leninova
a prům. prodejna - Panská 6, PRAHA 2

ŽÁDEJTE V TEXTILNÍCH PRODEJNÁCH BÍLÉ I PESTŘE TKANĚ

ATLASGRÁDLY

V NOVÝCH VZORECH

- ◆ ATHOS
- ◆ PRUTOS
- ◆ OMEGA
- ◆ ORION
- ◆ ARAMIS

Vyrábí

KOLORA SEMILY

BAVLNĀŘSKÉ ZĀVODY N. P.

BOHATÝ VÝBĚR NAJDETE V PODNIKOVĚ
PRODEJNĚ V SEMILECH - ULICE 28. ŘÍJNA

**Vážení přátelé,
příznivci auto-motosportu a turistiky!**

Srdečně Vás zdravíme z Českého ráje a nabízíme Vám několik knížek, které Vám zašleme ihned nebo jakmile vyjdou.

Stačí, když si co nejdříve objednáte korespondenčním lístkem.

Dočkal: Seřizování a opravy motocyklu Jawa 23, - Kčs
Husák: Terénní motocykly 32, - Kčs

Pro úsporu času nabízíme Vám levný prostředek, který váš čas skutečně ušetří - je to v omyvatelné vazbě pěkně vázaný průvodce

AUTEM PO ČSSR — ČECHY

Úprava formou Baedekeru, obs. úsekové mapy s odbočkami z hlavních tras. V textu upozorňuje na významná místa, ubytování, koupání, benz. čerpadla, opravny apod. Nepostradatelný společník každého automobilisty

vyjde asi v I. čtvrtletí 1972 za cenu 32, - Kčs

V nejbližší době můžeme dodat:

Pacovský: Český ráj - obrazová dárková publikace 65, - Kčs
Jičín a jeho kraj - obrazová dárková publikace 100, - Kčs
Dold - Michyjlyk: Velká hra, popul. z televizního seriálu 33, - Kčs
Xerez: O dobytí Peru - historie španělských výprav 16, - Kčs
Kalčík: Král Šumavy - úspěšný zfilmovaný román 11, - Kčs
Dumas: Dobytí Bastilly - pokr. cyklu Paměti lékařovy 52, - Kčs
Drda: Městečko na dlani - úspěšně film. zpracováno 32, - Kčs
Hašek: Osudy dobrého vojáka Švejka - J. Lada, I - III 60, - Kčs
Klostermann: V srdci šumavských hvozdů 18,50 Kčs
J. Werich: Lincoln 1933 - tři americké povídky 16, - Kčs

Těšíme se na Vaše objednávky, které vyřídíme k plné Vaší spokojenosti. Sdělte nám i Vaše další přání, která se vynasnažíme urychleně splnit. Naše zásilková služba zprostředkuje Vám zaslání dárkových balíčků do celého světa.

Zásilková služba n. p. KNIHA

Jičín - Gottwaldovo nám. 61

poštovní schránka 60 - telefon 82

Nové soupravy z varného



skla

s eloxovaným

hliníkovým

držáčkem —

a mnoho

dalších

výrobků

vyrábí

a dodává

na vnitřní

i zahraniční

trh

o z v o j Nová P a k a

SKLÁŘSKÉ STROJÍRNY A SLÉVÁRNY

NÁRODNÍ PODNIK

TURNOV

Sklářské strojírny a slévárny, n. p., vyrábí sklářské automaty AL 106 a řadu dalších sklářských strojů pro sklárny a brusírny skla v tuzemsku i v zahraničí. Na těchto strojích se v ČSSR vyrábí světoznámé české sklo

Pro výrobu a pomocné práce potřebuje podnik další spolupracovníky těchto profesí:

- zámečníky pro výrobu a montáž
- zámečníky pro údržbu
- pomocné zámečníky - ženy na odjehlování
- soustružníky pro výrobu
- pilaře a dělníky do skladu hutního materiálu a pro třískové hospodářství
- manipulanty pro výrobní provozy
- slévače kovů (šedá litina a ocel)
- dělníky do slévárny - piskaře a odlévače
- dobrušovače odlitků i mladší ženy
- elektroúdržbáře
- pomocnou sílu do závodní jídelny
- kvalifikovaného technologa strojírenské výroby
- učně na obor soustružník kovů
- studenty VPS na prázdninovou praxi

BLIŽŠÍ INFORMACE V OSOBNÍM ODDĚLENÍ PODNIKU

SEBA

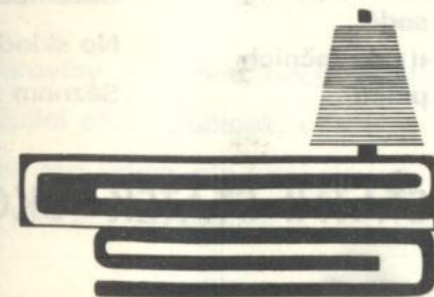


BAVLNĀŘSKÉ
ZĀVODY
národní podnik

TANVALD

Polyesterové
plášťoviny
oblekoviny
šatovky
Bavlněné
tkaniny
Sypkoviny
Damašky
Kloty
Hotová
konfekce
Vlastní
modely

SEBA
TANVALD



ŠKOLKY SOUDNÁ (dříve fa Mazánek)

STÁTNÍ STATEK JIČÍN

připravily pro Vaši podzimní výsadbu tyto stromky a keře:

- ◆ ovocné stromky všech druhů a tvarů v širokém sortimentu
- ◆ okrasné stromky a keře
- ◆ keře na živé ploty, růže - keře a stromky i jehličiny



ŠKOLKY BOBULOVĚHO OVOCE
V JIČÍNĚVSI nabízejí k výsadbě:

- ◆ angrešty - stromky a keře
- ◆ rybíz - stromky a keře
- ◆ lískáče - stromky a keře

Sazenice maliníku a ostružníku

Na skladě je bohatý výběr včetně novinek
Seznam zašleme na požádání

Odborně
projektujeme
a realizujeme
úpravy parků,
sadů
a rekreačních
ploch

STÁTNÍ STATEK - ŠKOLKY SOUDNÁ - JIČÍN



POTRAVINY

ZÁVOD 05 - 04 HOŘICE V PODKRKONOŠI
ZAJISTÍ VÁM K RŮZNÝM PŘÍLEŽITOSTEM
BOHATÝ SORTIMENT OBČERSTVENÍ

- na lahůdkářských prodejnách: obložené mísy, chlebičky, saláty
- na mléčných jídelnách: šlehačkové zákusky, zmrzlinové poháry, ovocné dorty
- dárková služba Vám zajistí balíčky dle Vašeho výběru
- na dovolenou Vás vybavíme konzervovanými potravinami v širokém sortimentu
- pokud chcete strávit příjemné chvíle, přijďte do naší denní vinárny v Jičíně u brány

Na Vaši návštěvu se těší všechny prodejny PRAMEN



Mošty jsou vyráběny z přírodní suroviny - ovoce, neobsahují žádné přísady chemikálií, mají osvěžující chuť a účinek, obsahují vitaminy a jsou nepostradatelné nejen pro řidiče, ale i sportovce, větší děti, staré lidi a pracovníky v horkých provozech.



**NÁRODNÍ PODNIK, HRADEC KRÁLOVÉ
DOPRAVNÍ ZÁVOD 510 JIČÍN**

nositel vyznamenání „Za vynikající práci“

ZAJIŠŤUJE SLUŽBY

- ★ nákladní dopravy všeho druhu
- ★ osobní i nákladní dopravu v ČSSR i do zahraničí
- ★ dopravu dálkovými a rekreačními tratěmi směr Praha, Seč, Jihlava, Pomezí Boudy, Špindlerův Mlýn, Harrachov
- ★ Od 24. května 1971 zlepšuje spojení s krajským městem přímým outobusem v 6.25 hod. z Turnova. Odjezd z Jičína v 7.20, příjezd do Hradce Králové v 8.15

▼
Objednávky volejte na čísla telefonů 2618, 410

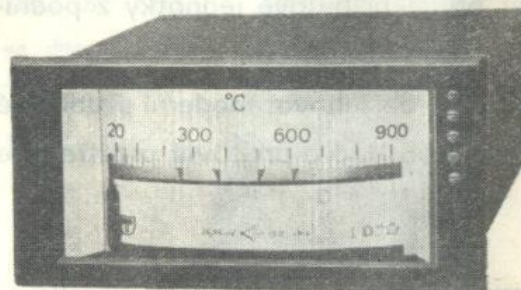


JIŽ 25 ROKŮ DODÁVÁME

**PŘÍSTROJE
MĚŘÍCÍ A REGULAČNÍ
TECHNIKY**

- do vnitrozemí
- na vývoz
- přístroje naprojektujeme a zabudujeme
- zajistíme servis
- můžete si v našem prodejním oddělení objednat: průtokoměry - stavoznaky - termoelektrické a odporové teploměry - ukazovací a zapisovací přístroje - nespojitě regulátory - přístroje regulačního systému NOTRIK - servomotory atd.
- odbornou poradnu Vám poskytneme

**Obchodně-technická služba
našeho závodu**



**ZPA JINONICE, n. p.
závod NOVÁ PAKA
ul. Čs. armády 470
NOVÁ PAKA
TELEFON 2240 až 2249
TELEX 0185651**

VELVETA

závod 2, přádelna V NOVÉ PACE,
vyrábí příze do manžestrů,
pracovních kordů a dyftýnů



Pro zajištění své výroby přijme 20 učnic pro obor přadlena a do pracovního poměru dívky nad 15 let jako přadleny, smekačky a sukačky, které krátkodobě zapracujeme.

Učební obor je dvouletý, prvním rokem je ubytování a stravování bezplatné, kapesné měsíčně 30 - 80 Kčs.

Po vyučení pracují dívky jako přadleny s měsíčním výdělkem 1200 až 1800 Kčs.

Ubytování je v dobře zařízených internátech mládeže s možností stravování v závodní kuchyni.

Po založení rodiny je možnost přidělení bytové jednotky z podnikové výstavby.

V oboru přadlena se děvčata vyučí obsluhovat moderní přadlácké stroje, přičemž práce není fyzicky obtížná a pracovní prostředí je vhodné pro práci žen.



Zveme Vás na
SEDMÉ
KRÁLOVĚDVORSKÉ
TEXTILNÍ LÉTO

ve dnech
3. - 18.
ČERVENCE
1971



NEJRYCHLEJŠÍ OŠETŘENÍ A KRYTÍ DROBNÝCH PORANĚNÍ

Plastikový postřikový obvaz
AKUTOL SPRAY

Vyrábí
DENTAL, n. p., PRAHA

Prodávají lékárny a drogerie

- Je plastický postřikový obvaz k ošetřování a krytí drobných poranění, oděrek, odřenin a popálenin menšího rozsahu, které nevyžadují lékařského zásahu
- postříknutím očištěného a nekrvácejícího poraněného místa se vytvoří rychleschnoucí, dokonale kryjící film během 3 - 4 minut
- akutový film je pružný, pevný, ve vodě nerozpustný; umožňuje pohyblivost kůže, takže nebrání vykonávat pracovní i sportovní úkony a umožňuje udržovat osobní hygienu (mytí, koupání)
- má antiseptický účinek, urychluje hojení rány, je průhledný a umožňuje tedy kontrolu rány při hojení
- rána je dokonale chráněna proti vnější infekci
- zaschlý postřik vydrží 3 - 4 dny a může být obnovován
- film možno odstranit čistým benzínem nebo směsí čistého benzínu a alkoholu
- AKUTOL SPRAY je vhodný pro doplnění lékárníček v domácnostech, ve sportovních a tělovýchovných zařízeních a v podnicích
- AKUTOL SPRAY je nepostradatelnou součástí turistické výzbroje pro pěší i mototuristiku
- Balení 28 g, 190 g

PEVNÁ A LEVNÁ

JSOU

BAVLNĚNÁ

AUTOLANA

PRO OSOBNÍ VOZY

Cena lana s červeným praporkem je 35 Kčs

VYRÁBÍ A DODÁVÁ
ZÁSILKOVÁ SLUŽBA
DŮM ODÍVÁNÍ
VKUS

Jičín, Palackého ulice





PRŮMYSL TRVANLIVÉHO PEČIVA

OBOROVÝ PODNIK ● ZÁVOD LOMNICE NAD POPELKOU

Vyrábí jakostní dětské piškoty ● lomnické suchary ●
kokosky ● máslové sušenky Start ● máslové sušenky
Club ● další druhy pečiva a oplatek

NAŠE ZÁVODY V LOMNICI PŘIJÍMAJÍ ŽENY PRO VÝROBU

Hlaste se v osobním oddělení na Žižkově - Svobodné ubytujeme

PRO STAVBU VODOVODU MLÁZOVICE - JIČÍN

PŘIJMEME I NA PŘECHODNOU DOBU TYTO PRACOVNÍKY:

zedníky - měsíční výdělek 1800 - 2400 Kčs (špičkový výdělek 3100 Kčs)

tesaře - měs. výdělek 1850 - 2500 Kčs (špičkový výdělek 3200 korun)

stavební dělníky - měs. výdělek 1600 - 1900 Kčs (špičkový výdělek 2400 Kčs)

Výrobním dělníkům na stavbách proplácíme: prémie za dodržení a zkrácení termínů, odměny za pracovní zásluhy, roční podíl na hospodářských výsledcích

Pracovníci dále obdrží odlučné, případně bezplatné ubytování v závodních zařízeních. Ukončení stavby v roce 1972. Nábor pro Ingstav Brno provádí Okresní vodohospodářská správa Jičín



MONOKRYSTALY TURNOV

ústav pro výzkum, výrobu a využití monokrystalů

je výrobcem a dodavatelem syntetických krystalů různých chemických sloučenin používaných pro optiku, piezo-elektřiku, sdělovací techniku, nukleární techniku, laserovou techniku aj. ve tvaru přesně opracovaných elementů jako: okének, hranolů, čoček, destiček, filtrů, monochromátorů apod.

z krystalů: NaCl, KCl, AgCl, KBr, CaF₂, LiF
ADP, KDP, DKDP, TGS, LiNbO₃
NaJ(Tl), rubíny pro lasery aj.

V oboru přesné optiky se vyrábějí elementy ze speciálních skel pro sdělovací techniku, astronomii, nukleární techniku apod.

V oboru přístrojové techniky různé přístroje i na bázi syntetických krystalů jako:

tranzistorové přenos. pH-metry
selektivní iontové elektrody
oxytesty
scintilátory NaJ (Tl)
elektrooptické modulátory
pro lasery
Billingsovy cely
piezo-snímače tlaku a síly

Z ostatních výrobků to jsou zejména:

lapovací pasty pro strojírenský průmysl
RT-ampule pro tmelení svorníků důlních výztuží
veškeré služby v oblasti přesného opracování krystalů a skla
pro nejnáročnější obory moderní vědy a techniky

Ústav je dodavatelem řady těchto výrobků pro export prostřednictvím PZO METALIMEX Praha a PZO KOVO do mnohých evropských zemí

Případné požadavky a informace uplatňujte na:

MONOKRYSTALY TURNOV, obchodní oddělení

Pozemní stavby

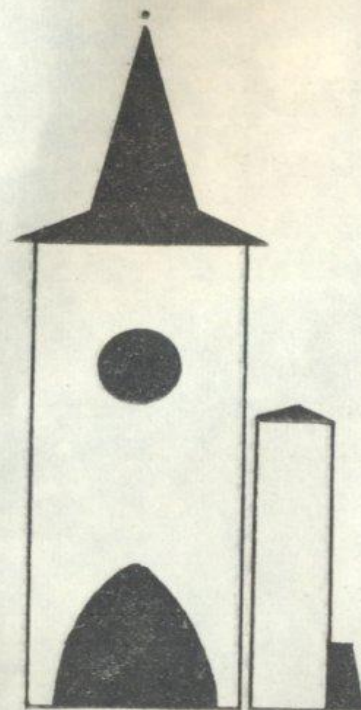
NÁRODNÍ PODNIK STAS III TURNOV



PŘIJMOU

zedníky, tesaře, dělníky, betonáře,
fasádníky, montážní čety
pro bytovou výstavbu, kterou provádějí
v okrese Semily, Jičín, Jablonec nad Nisou,
Chomutov

- ★ Mzda dle profese a zařazení TKK se zvýhodněním 10 % při práci na bytové výstavbě
- ★ Za práci na preferovaných stavbách navíc 12 % mzdové preference
- ★ Odlučné při práci na vzdálených stavbách (svobodný pracovník 10 Kčs, ženatý 15 Kčs, na preferovaných stavbách odlučné pro svobodné i ženaté ve výši 20 Kčs)
- ★ Odměny dle platných směrnic, příplatky za práci přesčas, zvýhodnění za práci v sobotu a v neděli vedle příplatku za práci přesčas
- ★ Náborový příspěvek a příplatky na zapracování dle platných směrnic
- ★ Pracovníkům s trvalým nebo dlouhodobým pracovním závazkem podnik řeší jejich bytové potřeby formou podnikové nebo družstevní výstavby bytů
- ★ Písemné přihlášky přijímá osobní oddělení Pozemních staveb, n. p., STAS III Turnov

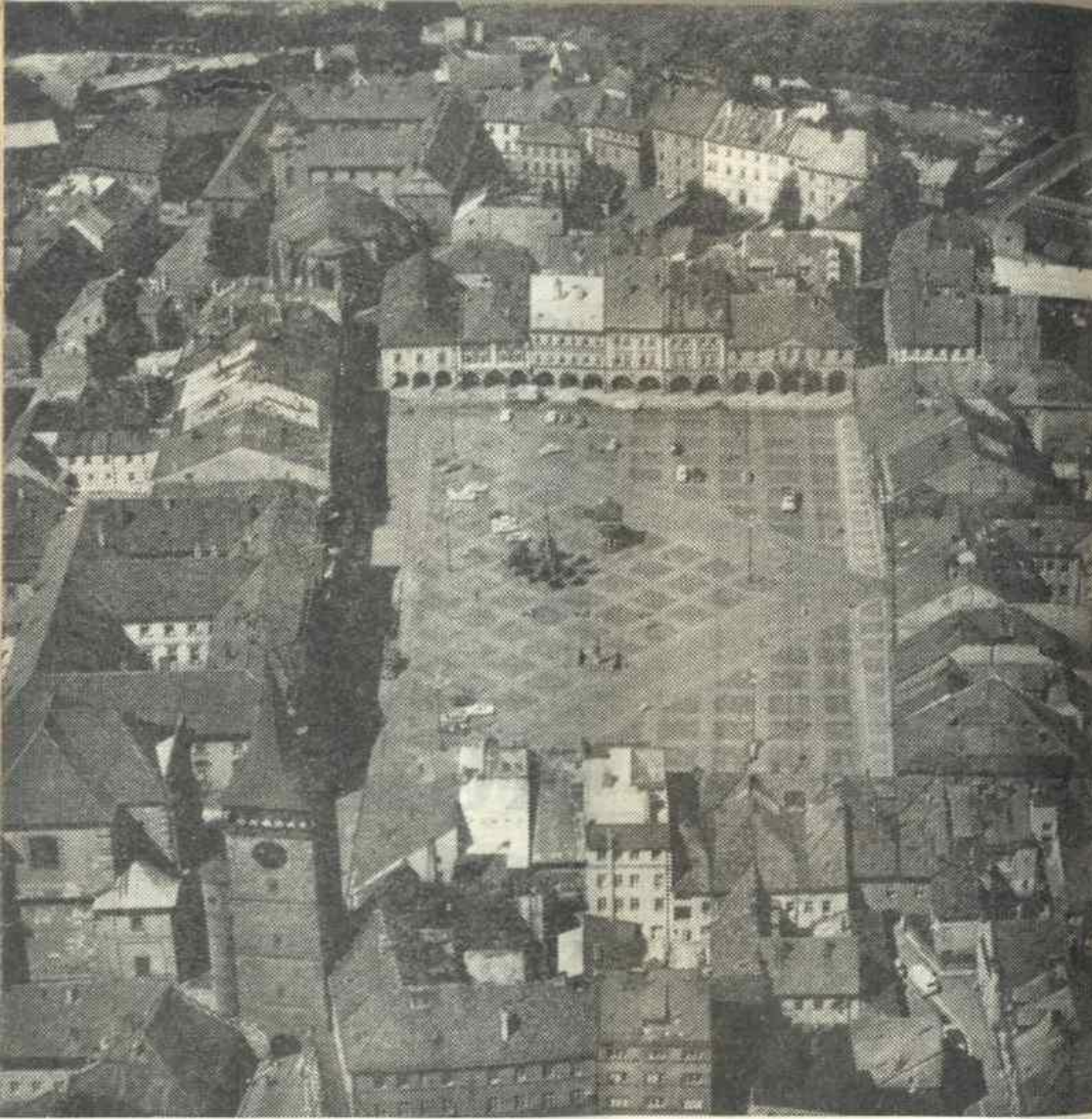


OD SNÍDANĚ
DO VEČEŘE
VÁM SLOUŽÍ

HOTEL ASTRA JÍČÍN

KAVÁRNA
RESTAURACE
BUFFET
PIVNICE BATALION
Dnes a denně
SMÍCHOVSKÝ STAROPRAMEN

V ŠUDE DOBŘE - V ASTŘE JAKO DOMA



JIČÍN MĚSTSKÁ PAMÁTKOVĀ REZERVACE

Jičín leží na okraji Českého ráje a je městem přírodních krás i bohaté umělecké minulosti. Pro zachované kulturní hodnoty se řadí mezi nejkrásnější města naší země. Již jeho půdorys, budovaný od počátku 14. stol. na pravidelném vzorci šachovnice, má velkorysou koncepci středověkého založení v rozlehlém náměstí i urbanistickou zvláštnost ve vklínění třetí komunikace do středu severní strany náměstí; má i své barokní gradace vyjádřené přestavbami Valdštejnovými.

LETECKÝ SNÍMEK E. E. VASILIÁKA, PRAHA

**TRADICE
KVALITA
ELEGANCE**



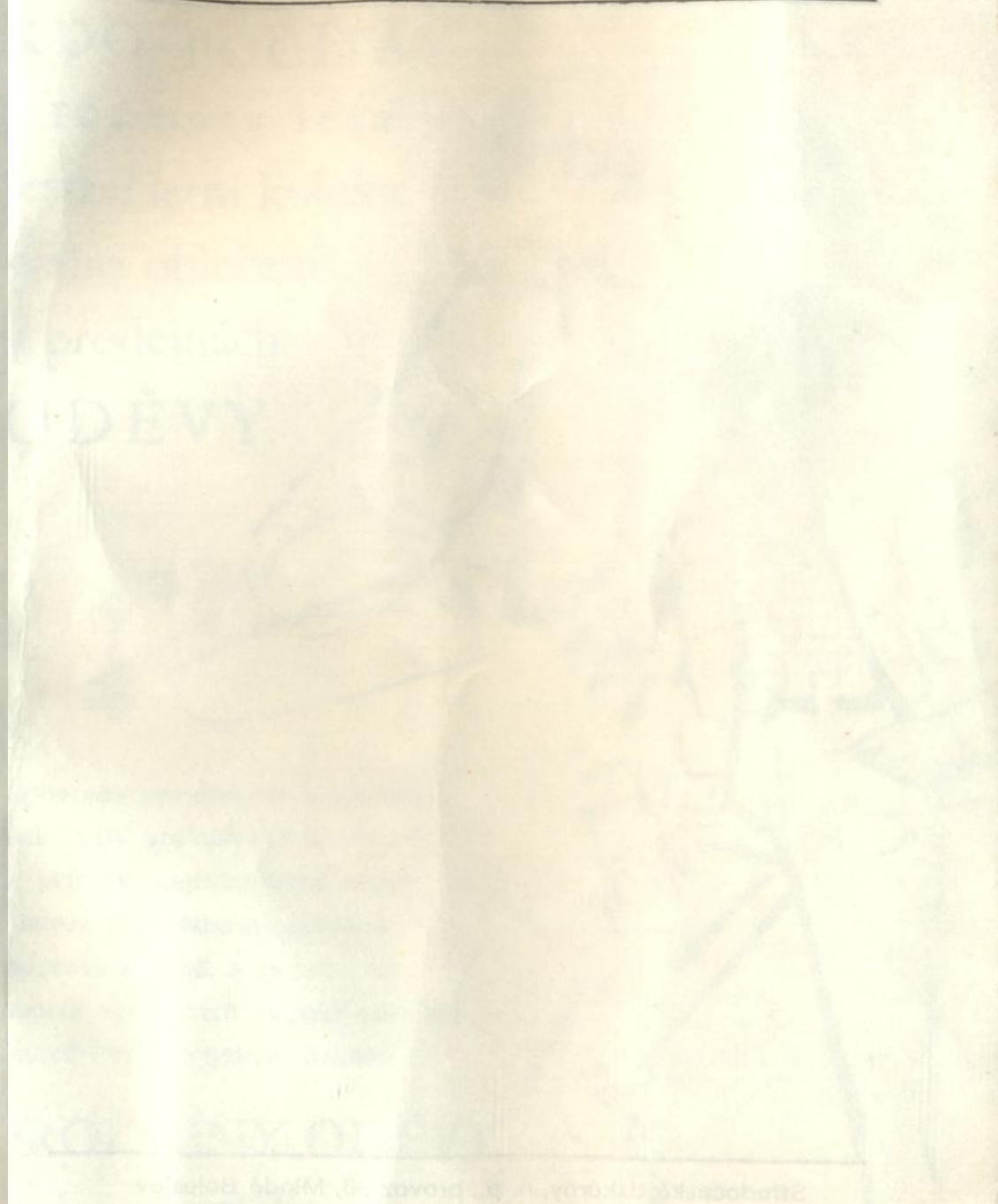
**PRODEJNY AZNP
ML. BOLESLAV
KOSMONOSY
PHA-HOSTIVÁŘ
GOTTWALDOV**

AUTO ŠKODA



AUTOMOBILOVÉ ZÁVODY - N. P. - MLADÁ BOLESLAV

AUTO ŠKODA



66.

Mezinárodní silniční závod motocyklů v Jičíně

AMK JIČÍN



CENA ČSR

20. června 1971

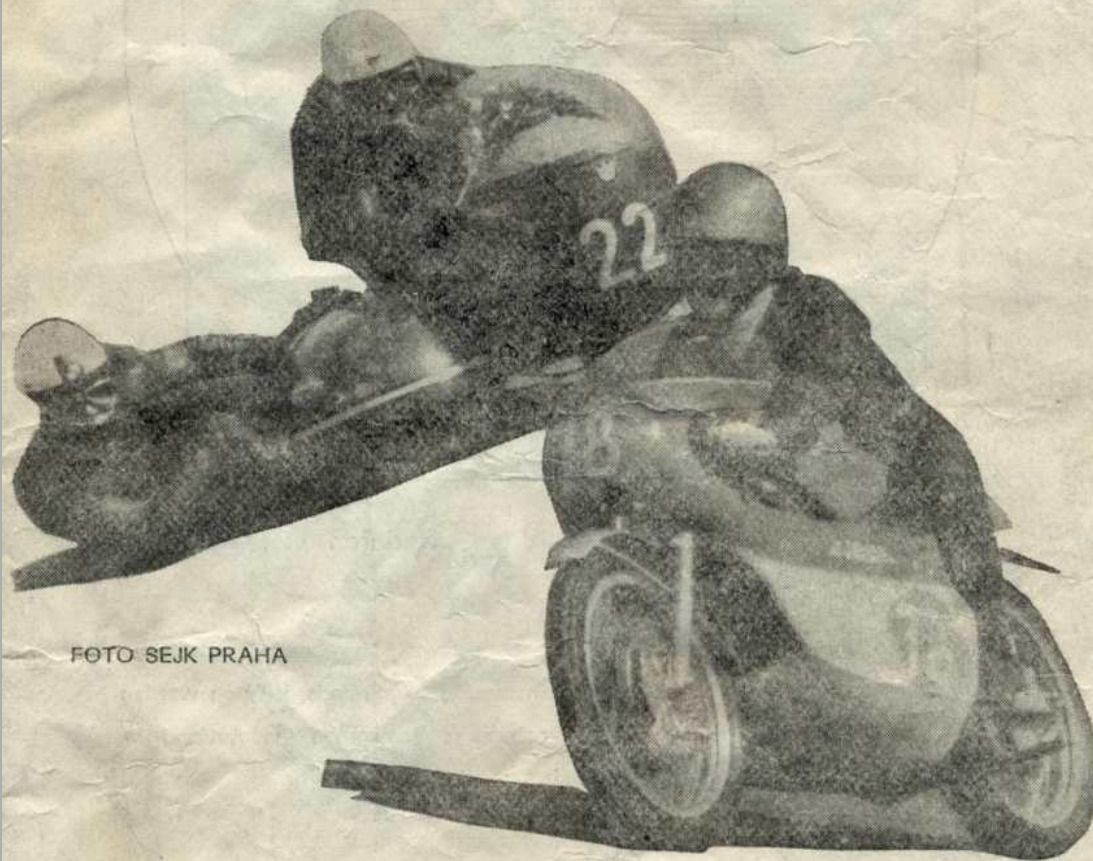
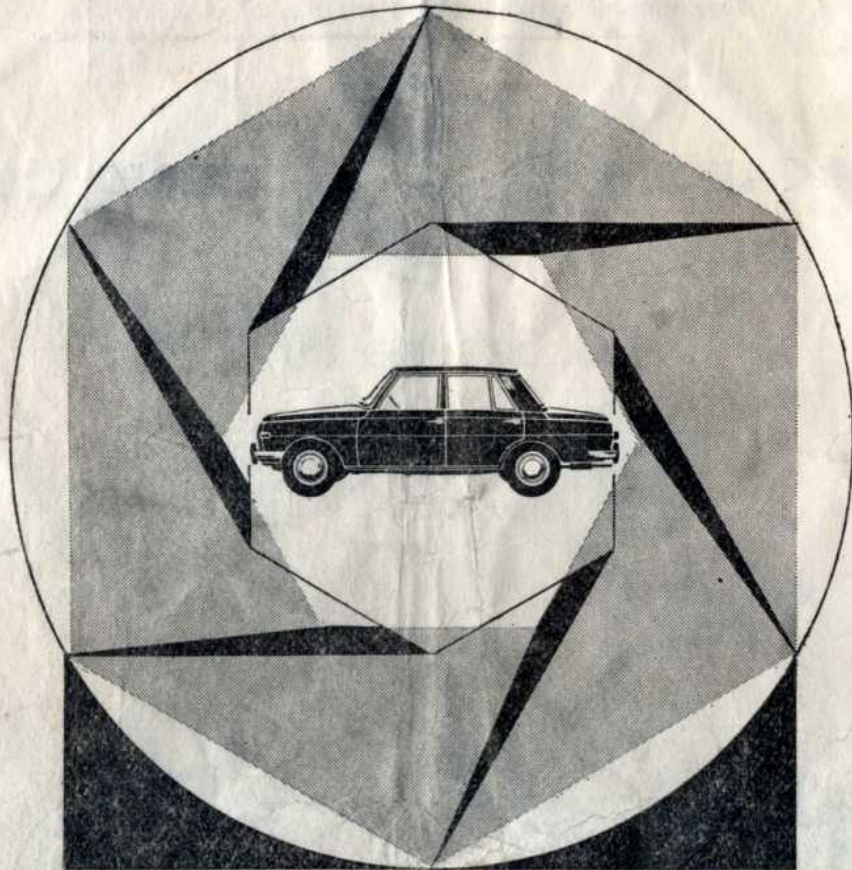


FOTO SEJK PRAHA

STARTOVNÍ LISTINA

(Tato startovní listina se vydává jako příloha k oficiálnímu programu a je jeho nedílnou součástí. Samostatně se neprodává)



Zoll- und Steuerfreie Verkaufsstellen offerieren viele Vorteile ausländischen Besuchern:

Importierte Waren zu Weltpreisen • Tschechoslowakische Export-Spezialitäten und Souvenirs • Antiquitäten • Benzincoupons • Fremde Valuten werden angenommen • Eigener Versanddienst besorgt Sendungen ins Ausland • Kataloge werden auf Ersuchen zugesandt.

Verkaufsstellen:

Praha - Karlovy Vary - Mariánské Lázně -
 Plzeň - Most - Brno - Ostrava - Bratislava -
 Piešťany - Žilina - Poprad - Košice - Prešov -
 Michalovce - Banská Bystrica - Vranov n. T.

Tuzex

Praha 1, Rytířská 13

20 Faw-tich ; 44 Golm-629 kmol

Start. číslo J m é n o Stát Zn. stroje

V Hlavě

2	Vofšek Vladislav	CSSR	RAVO
3	Vaňous Bohuslav	CSSR	VAB
6	Vavrla Jiří	CSSR	ČZ
10	Kába Oldřich ml.	CSSR	JAWA
11	Doležal Jan	CSSR	ČZ
12	Pavliš Hynek	CSSR	HYKATI
13	Kotinský Jan	CSSR	ČZ
15	Tesař Josef	CSSR	BV
16	Vichera Josef	CSSR	BV
17	Rathouský Václav	CSSR	AHRA
19	Klement Rudolf	CSSR	ČZ
28	Štrpačuk Michal	CSSR	JAWA
30	Snopek Karel	CSSR	JAWA
31	Flührer Karl	NSR	MZ
32	Leitner Franz	Rakousko	MAICO
33	Jensen Gösta	Dánsko	YAMAHA
34	Sondergeld Karl Hans	NSR	MAICO
35	Berden Edvard	Jugoslávie	MAICO
36	Šooš Karel	Jugoslávie	MAICO
37	Prstec Bogomir	Jugoslávie	MAICO
38	Kaletsch Walter	NSR	AERMACCHI
39	Döhnert Bernd	NDR	MZ
40	Wrensch Hartmunt	NDR	MZ
41	Merkel Siegfried	NDR	MZ
42	Weiss Rudolf	Rakousko	MAICO

46 HUMMEL 47 Berch 45-Bauke

Kolo	Pořadí projetých startovních čísel							
1								
2								
3								
4								
5								
6								
7								
8								

Vítěz: st. číslo: čas: Ø hod. rychl.:

MEZINÁRODNÍ ZÁVOD MOTOCYKLU
 8 kol = 116 km
 Tabulka černá s bílým číslem

125 cm³

Start. číslo	J m é n o	Stát	Zn. stroje
2	Staša Bohumil	ČSSR	CZ
3	Srna František	ČSSR	JAWA
5	Klátil Stanislav	ČSSR	JAWA
7	Toffel František	ČSSR	JAWA
8	Bursa Jiří	ČSSR	JAWA
9	Týnský Milan	ČSSR	JAWA
10	Quirenc Emanuel st.	ČSSR	JAWA
11	Bareš Josef	ČSSR	CZ
12	Šťastný František	ČSSR	JAWA
13	Kába Oldřich st.	ČSSR	JAWA
17	Kába Oldřich ml.	ČSSR	JAWA
18	Renn Jaroslav	ČSSR	CZ
21	Quirenc Eman ml.	ČSSR	JAWA
26	Lidmanský Bohumil	ČSSR	JAWA
27	Kuba Rudolf	ČSSR	CZ
28	Šafránek Jiří	ČSSR	JAWA
29	Doležal Jan	ČSSR	CZ
30	Král Jiří	ČSSR	CZ
31	Pastrňák Milan	ČSSR	JAWA
40	Ratliffe Ian	Velká Británie	YAMAHA
41	Dohnal Erich	Rakousko	YAMAHA
42	Werner Gigger	Švýcarsko	YAMAHA
43	Martinek Hans Josef	NSR	HONDA
44	Atterer Wilhelm	NSR	TSETSE
45	Flührer Karl	NSR	YAMAHA
46	Kroismayr Hans	Rakousko	HONDA
47	Helmuth Holten	Rakousko	ROTAX HONDA
48	Dzierzawa Horst	NSR	YAMAHA
49	Kern Willi	NSR	YAMAHA
50	Petpoons Raymond	Belgie	AERMACCHI
51	Jensen Gösta	Dánsko	YAMAHA
52	Heman Christofer	Holandsko	YAMAHA
53	Kneubuhler Bruno	Švýcarsko	KAWASAKI
54	Kleimaier Bert	NSR	YAMAHA
55	Sondergeld K. H.	NSR	YAMAHA
56	Burgess John	Velká Británie	YAMAHA
57	Grassetti Sylvio	Itálie	YAMAHA
58	Fröhling Rudolf	NSR	YAMAHA
59	Berden Edvard	Jugoslávie	YAMAHA
60	Ohligschläger Adolf	NSR	YAMAHA
61	Pfirter Werner	Švýcarsko	YAMAHA
62	Anderau Felix	Švýcarsko	YAMAHA
63	Popović Ljubomir	Jugoslávie	HONDA
64	Klaver Bert	Holandsko	YAMAHA
65	Tüngethal Bernhard	NDR	MZ
66	Finke Eckhard	NDR	MZ
67	Caffari Sylvain	Švýcarsko	AERMACCHI
68	Brünger Hans	Švýcarsko	YAMAHA
69	Braumandl Hans	Rakousko	AERMACCHI
70	Minich Mühlfried	Rakousko	YAMAHA
71	Krogsten Peter	Dánsko	YAMAHA
72	Wernegger Rudolf	NSR	JAWA

MEZINÁRODNÍ ZÁVOD MOTOCYKLŮ
8 kol = 116 km Tabulka zelená s bílým číslem

250 cm³

250 cm³

Kolo	Pořadí projetých startovních čísel									
1										
2										
3										
4										
5										
6										
7										
8										

Vítěz: st. číslo: čas: Ø hod. rychl.:

350 cm³

Kolo	Pořadí projetých startovních čísel									
1										
2										
3										
4										
5										
6										
7										
8										

Vítěz: st. číslo: čas: Ø hod. rychl.:

Start. číslo	Jméno	Stát	Zn. stroje
2	Srna František	ČSSR	JAWA
4	Klátíl Stanislav	ČSSR	JAWA
5	Štastný František	ČSSR	YAMAHA
6	Staša Bohumil	ČSSR	ČZ
7	Týnský Milan	ČSSR	JAWA
9	Bareš Josef	ČSSR	JAWA
10	Svatoš František	ČSSR	JAWA
12	Bursa Jiří	ČSSR	JAWA
13	Toffel František	ČSSR	JAWA
15	Peroutka Jiří	ČSSR	JAWA
17	Čížek Stanislav	ČSSR	ČZ
18	Mindler Radek	ČSSR	ČZ
19	Quirenc Emanuel st.	ČSSR	JAWA
20	Renn Jaroslav	ČSSR	ČZ
25	Kleinert Rudolf	ČSSR	JAWA
26	Novotný Jan	ČSSR	JAWA
28	Král Jiří	ČSSR	ČZ
29	Mrkvička Alois	ČSSR	JAWA
30	Chaloupka Karel	ČSSR	JAWA
31	Brzák Bohuslav	ČSSR	ČZ
35	Butenuth Hans Otto	NSR	HONDA
36	Steng Manfred	Rakousko	YAMAHA
38	Atterer Wilhelm	NSR	YAMAHA
39	Seidl Walter	Rakousko	JAWA
40	Leitner Franz	Rakousko	MAICO
41	Dzierzawa Horst	NSR	YAMAHA
42	Petroons Raymond	Belgie	YAMAHA
43	Heman Ben	Holandsko	YAMAHA
44	Kneubühler Brubo	Švýcarsko	YAMAHA
45	Grassetti Sylvio	Itálie	YAMAHA
46	Fröhling Rudolf	NSR	YAMAHA
47	Dobson Charlie	Velká Británie	HONDA
48	Kaletsch Walter	NSR	YAMAHA
49	Ohligschläger Adolf	NSR	YAMAHA
50	Pfirtner Werner	Švýcarsko	YAMAHA
51	Grandidier Jean - Marie	Švýcarsko	YAMAHA
52	Klavert Bert	Holandsko	YAMAHA
53	Litterer Alfred	Švýcarsko	YAMAHA
54	Caffari Sylvain	Švýcarsko	AERMACCHI
55	Brüngger Hans	Švýcarsko	YAMAHA
56	Niedermaier Ernst	Rakousko	HONDA
57	Krogsten Peter	Dánsko	DUCATTI
58	Wernegger Rudolf	NSR	JAWA
59	Looman Herman	Holandsko	YAMAHA
60	Heinrich Horst	Švýcarsko	AERMACCHI
61	Schwander Alfred	Švýcarsko	YAMAHA

MEZINÁRODNÍ ZÁVOD MOTOCYKLŮ
8 kol - 116 km

Tabulka modrá s bílým číslem

350 cm³

Start. číslo	Jméno	Stát	Zn. stroje
1	Klátíl Stanislav	ČSSR	JAWA
2	Staša Bohumil	ČSSR	JAWA
3	Bursa Jiří	ČSSR	JAWA
4	Duba Rudolf	ČSSR	JAWA
5	Jansen Ted	NSR	SUZUKI
6	Thiemig Rolf	NSR	DUCATI
7	Dzierzawa Horst	NSR	YAMAHA
8	Burgess John <i>Bones</i>	Velká Británie	NORTON
9	Dobson Charlie	Velká Británie	SEELEY
10	Ratcliffe Ian	Velká Británie	YAMAHA
11	Werner Gigger	Švýcarsko	KAWASAKI
12	Martinek Hans	NSR	ČZ
13	Woide Karl	NSR	BSA
14	Butenuth Hans Otto	NSR	BMW
15	Eickelberg Paul	NSR	YAMAHA
16	Kern Willi	NSR	YAMAHA
17	Brüngger Hans	Švýcarsko	BULTACO
18	Grandidier Jean - Marie	Švýcarsko	MATCHLESS
19	Anderau Felix	Švýcarsko	KAWASAKI
20	Kasper Holmut	Rakousko	NORTON
21	Braumann Hans	Rakousko	ROTAX
22	Krogsten Petr	Dánsko	DUCATI
23	Looman Herman	Holandsko	AERMACCHI
24	Schwander Alfred	Švýcarsko	SUZUKI
25	Georgeades Andreas	Kanada	ASG

MEZINÁRODNÍ ZÁVOD MOTOCYKLŮ
8 kol - 116 km

Zlutá tabulka, černá čísla

500 cm³

Kolo	Pořadí projetých startovních čísel									
1										
2										
3										
4										
5										
6										
7										
8										

Vítěz: st. číslo: čas: Ø hod. rychl.:

Start.
číslo J m é n o Značka Rok výroby

I. kategorie: motocykly do roku výroby 1927

1	Rydval Josef	Werner	1900
2	Rychtera Josef	L & K	1904
3	Praus Jar.	Hobart Coventry	1918
4	Půlpánová Jar.	Motocomfort	1924
5	Cimburek Ludvík	Böhmerland	1924
6	Andr Břet.	Böhmerland	1924
7	Valeš Jar.	Böhmerland	1924
8	Rozmarýn Jan	Indian	1924
9	Niese Günter	Wanderer	1925
10	Udržal Lad. ml.	Harley Davidson	1925
11	Koza F.	Sarolea	1925
12	Strejc Eduard	Ariel	1926
13	Ing. Kreml Aug.	AJS	1926
14	Linder Jochen	BMW	1926
15	Šlechta Petr	Böhmerland	1926
16	Novák Josef	Rudge	1926
17	Dašek Pavel	BSA	1927
18	Klíma Vlád.	Böhmerland	1927
19	Mareš K.	Böhmerland	1927
20	Mazáč Jiří	Harley Davidson	1927
21	Kokeš Václav	Vanderer	1927
22	Habal Jar.	JAP	1927
23	Völkner Günter	Rudge Withword	1927

II. kategorie: motocykly do roku výroby 1938

24	Stránský Josef	Rudge	1928
25	Vopřátko Jar.	FN	1928
26	Lipinski Hanz	NSU	1928
27	Jegorov Eugen	Douglas TT	1928
28	Udržal Lad. st.	Excelsior - Super X	1928
29	Kopsch Wil.	Elite Diamant	1928
30	Kamenický Libor	Praga BD	1928
31	Drtina Jindřich	Opel	1929
32	Hála Jindřich	Motosacoche	1929
33	Kolbábek Zd.	Indian 4	1929
34	Vavřík Jar.	JAP	1929
35	Turzo Vl.	BSA	1930
36	Sakal Ivan	Indian	1930
37	Kamenický Radko	Praga BD	1930
38	Háp Emil	Ariel	1931
39	Novák Milan	BSA	1934
40	Půlpán Oldřich	DKV SS (závodní)	1938
41	Stránský Horst	Ariel Sport	1938
42	Kmoníček Vlastimil	JAWA (OHV - závodní)	1938

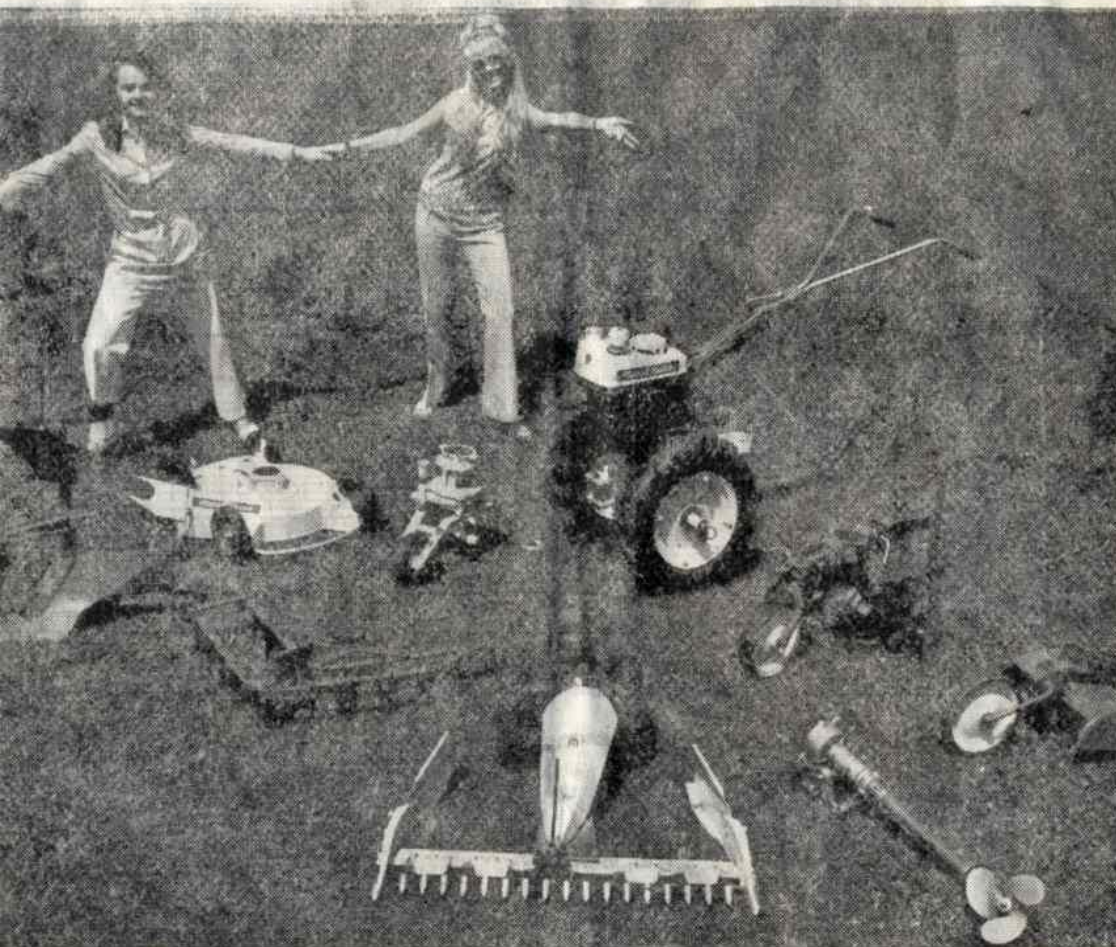
MEZINÁRODNÍ ZÁVOD MOTOCYKLU

VETERÁNI

VETERÁNI

Kolo	Pořadí projetých startovních čísel												
1													
2													
3													
4													
5													
6													
7													
8													
Vítěz:		st. číslo:		čas:		Ø hod. rychl.:							





**Mepol
Terra**



VELKÝ POMOČNÍK ZAHRÁDKAŘŮ

VYRÁBÍ: AGROSTROJ JIČÍN - ZÁVOD MEPOL LIBICE N. Cidl.



avtoimpex 

BY MOPEDS AND MOTORCYCLES

»BALKAN«
SPEED
SAFETY
COMFORT

EXPORTER: AVTOIMPEX
Representative of Bulgaria for import
and export of automobile technique.
Bulgaria, Sofia - 6, 34 „Totleben“ Blvd.
Tel. 52-33-46; Telex 022665 AVTMPX BG
Cables: Avtoimpex - Sofia



MEK 70

OK-NAA
PRAHA

ČSA

DO BILÉ
LABUITĚ
PŘEDEVŠÍM