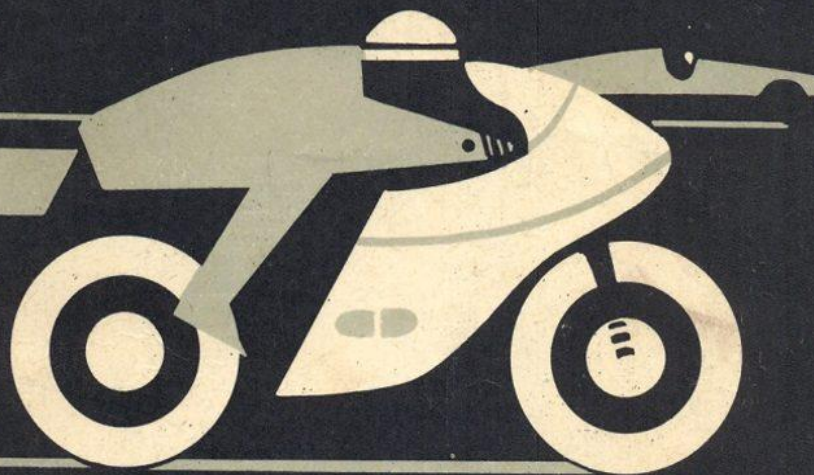


MEZINÁRODNÍ SILNIČNÍ ZÁVOD  
JIČÍN 24. SRPNA 1969  
CIRCUIT ROUTIER INTERNATIONAL



CENA ČESKÉ SOCIALISTICKÉ  
REPUBLIKY - 1. ROČNÍK  
CENA PRACHOVSKÝCH SKAL  
12. ROČNÍK  
Oficiální program - cena 3 Kčs



# ŠKODA



**75 LET  
TRADICE  
ZNAČKY**

**AUTOMOBILOVÉ ZÁVODY, NÁRODNÍ PODNIK, MLADÁ BOLESLAV**

Mezinárodní silniční závod motocyklů a automobilů F 3

## CENA ČESKÉ SOCIALISTICKÉ REPUBLIKY

I. ročník

## CENA PRACHOVSKÝCH SKAL

XII. ročník

pod záštitou

předsedy vlády ČSR ing. Stanislava Rázla

a ministrů dr. Bohuslava Kučery a doc. dr. Emanuela Bosáka

Začátek hlavního závodu:

Neděle 24. srpna 1969 v 11 hodin dopoledne

Povinný trénink:

Sobota 23. srpna 1969 od 10 do 18 hodin

Konec hlavního závodu kolem 17 hodin

Pořádá Auto-moto-touring klub ČSR — Autoklub Jičín

## Ředitelství závodu

Ředitel závodu	MUDr. Ladislav Císař
Zástupce ředitele	mjr. Václav Švorc
Tajemník	Jaroslav Kučera
Sekretariát	Bedřich Plecháč František Kanický
<b>Finanční odbor</b>	
Vedoucí odboru	Václav Ouzký
Hlavní pokladník	Emil Salač
<b>Propagační odbor</b>	
Vedoucí odboru	Jan Horčíčko
Tisk, rozhlas, televize	Jaroslav Suchánek
Tlumočník	Jaroslav Oplť
Hlasatel	Pavel Kačer
<b>Pořadatelský odbor</b>	
Vedoucí odboru	Alois Frýba
Hlavní pořadatel	mjr. Jan Koumar
Vedoucí dopravy	Jiří Bareš
Vedoucí depa	Miloslav Skalský
Prostor mechaniků	Václav Kobík
<b>Technický odbor</b>	
Vedoucí odboru	Josef Král
Vedoucí tratě	Jaroslav Dufek
Výstavba tratě	ing. Stanislav Valenta
Stavby	Vladislav Chalupa
Telekomunikace	Zdeněk Zilvar
Vnější okruh	Miroslav Košíček
Vnitřní okruh	Josef Pošvář
Park. civilních vozidel	Bohumil Hartl
<b>Společenský odbor</b>	
Vedoucí odboru	JUDr. Jiří Pšenička
Ubytování	Jaroslav Smutný
Péče o závodníky	Zdeněk Dobiášovský
Péče o cizince	JUDr. Jan Klouček
<b>Zdravotní odbor</b>	
Vedoucí odboru	MUDr. Bohumil Malza

## Ředitelství závodu

Ředitel závodu	MUDr. Ladislav Císař
Zástupce ředitele	mjr. Václav Švorc
Tajemník	Jaroslav Kučera
Sekretariát	Bedřich Plecháč František Kanický
<b>Finanční odbor</b>	
Vedoucí odboru	Václav Ouzký
Hlavní pokladník	Emil Salač
<b>Propagační odbor</b>	
Vedoucí odboru	Jan Horčíčko
Tisk, rozhlas, televize	Jaroslav Suchánek
Tlumočník	Jaroslav Oplť
Hlasatel	Pavel Kačer
<b>Pořadatelský odbor</b>	
Vedoucí odboru	Alois Frýba
Hlavní pořadatel	mjr. Jan Koumar
Vedoucí dopravy	Jiří Bareš
Vedoucí depa	Miloslav Skalský
Prostor mechaniků	Václav Kobík
<b>Technický odbor</b>	
Vedoucí odboru	Josef Král
Vedoucí tratě	Jaroslav Dufek
Výstavba tratě	ing. Stanislav Valenta
Stavby	Vladislav Chalupa
Telekomunikace	Zdeněk Zilvar
Vnější okruh	Miroslav Košíček
Vnitřní okruh	Josef Pošvář
Park. civilních vozidel	Bohumil Hartl
<b>Společenský odbor</b>	
Vedoucí odboru	JUDr. Jiří Pšenička
Ubytování	Jaroslav Smutný
Péče o závodníky	Zdeněk Dobiášovský
Péče o cizince	JUDr. Jan Klouček
<b>Zdravotní odbor</b>	
Vedoucí odboru	MUDr. Bohumil Malza

## K „Ceně České socialistické republiky 1969“

Jičínský kraj dal našemu motoristickému sportu mnoho velmi úspěšných závodníků, jejichž řadu začíná vítěz „Velké ceny Československa“ v letech 1950, 1951 a 1952, populární Antonín Vitvar. Dále to pak byli především mistři sportu Jiří Košťiř a František Helikar. Motorismu odváděli však poctivě svůj díl i závodníci Miloslav Skalský, František Hell, Josef Solnař, Bohumil Hartl, z mladších Zdeněk Florián a jiní.

Mimo aktivních sportovců bylo však zde vždy dosti schopných a obětavých funkcionářů a tak vzniklo prostředí, v němž se již v r. 1949 zrodil juniorský závod motocyklů, nazvaný „Kolem jičínské brány“, z něhož se pak v roce 1952 stává celostátní rychlostní závod motocyklů, jako dar našich sportovců k 650. výročí založení města Jičina.

Vhodná trať, situovaná v krásném prostředí Českého ráje, stává se téměř ideálním závodišťem, které přitahuje diváky, ale i jezdce a tak existence okruhu je zajištěna.

Z národního závodu se stává v r. 1956 mezinárodní silniční okruh motocyklů, později, po úpravě tratě, i automobilů. Jeho popularita roste rychle doma i za hranicemi a jezdí zde závodníci nejzvučnějších jmen, jako mistr světa Tom Phillis, Brown z Austrálie, Perris, Dale a Tanner z Anglie, Hernaadi z Maďarska, Touzalin z Francie, Redman z Rhodesie, Schneider a Thalhammer z Rakouska, Kassner a Hallmeier z NSR, reprezentanti Polska, NDR, Finska, Švédska, Kanady, Nového Zélandu, Irska, Jižní Afriky, Švýcarska, Holandska atd., z našich pak Košťiř, Havel, Malina, Šťastný, Heli-



Krajina, kterou vede trať „Ceny CSR — Ceny Prachovských skal“

(k XII. ročníku Ceny Prachovských skal“)

kar, Štajner, Parus, Mrázek, Bojer, Slavíček, Boček, Staša, Chalupník, Srna, Žípek a jiní a stroje všech světových značek jako Norton, Bultaco, MZ, Ducati, Aermacchi, AJS, Adler, Greeves, Matchles včetně nejnovějších strojů japonských továren Honda, Suzuki a Yamaha a domácích Jawa, ČZ, ESO.

Také závod automobilů formule 3 získává rychle oblibu a i ten již soustředil všechny naše nejlepší jezdce a hlásí se stále více závodníků z ciziny, z nichž uvádíme alespoň zvláště sympatického Fina Leo Mattilu, vítěze ročníku 1965 a Němce bratry Brettschneiderovy.

Letos se závod jede jako I. ročník „Ceny České socialistické republiky“ a XII. ročník „Ceny Prachovských skal“ a k účasti se hlásí jen z ciziny přes 160 závodníků. Loňský ročník, připravovaný na 25. srpna, se v důsledku známých událostí nejel.

Dobrá tradice tohoto mezinárodního motoristického podniku nás zavazuje a snažili jsme se i letos připravit pro Vás příležitost zhlédnout sportovní boje nejvyspělejší techniky naší i zahraniční v rukou nejzdatnějších mistrů. Uvědomte si však, že jezdci nejsou lehkomyšní hazardéři, ale odvážní sportovci, kteří v zájmu technického pokroku riskují zde často i své zdraví. Snažte se proto, abyste svým chováním a kázní přispěli k bezpečnosti nejen své, ale i závodníků.

Přejeme Vám, abyste byli u nás spokojeni a těšili se na shledanou také v příštích letech.

Reditelství závodu



Foto: Hrdlička - Jičín

## Cena ČSR 1969

### Cena Prachovských skal

#### Časový plán

23. 8. 1969

sobota

#### Přejímka strojů

7.00 — 9.00	motocykly 125 a 250 ccm
9.00 — 10.30	motocykly 350 ccm
10.30 — 12.00	automobily

#### Trénink

10.00	uzavření závodní tratě
11.00 — 11.45	motocykly 125 a 250 ccm
11.45 — 12.15	svoz strojů
12.20 — 13.05	motocykly 350 ccm
13.05 — 13.35	svoz strojů
13.00 — 14.25	motocykly 125 a 250 ccm
14.30 — 15.00	svoz strojů
15.05 — 15.50	motocykly 350 ccm
15.50 — 16.20	svoz strojů
16.25 — 18.00	automobily
18.30	otevření závodní tratě

24. 8. 1969

neděle

6.00	uzavření tratě pro dálkový provoz
9.00	uzavření tratě pro zásobovací vozy
9.30	rozprava se závodníky
10.00	uzavření tratě pro veřejný provoz
10.30	uzavření tratě pro veškerý provoz
10.30	slavnostní nástup
10.45	zahájení ředitelem závodu
11.00	start motocyklů 125 ccm
12.30	start motocyklů 250 ccm
14.00	start motocyklů 350 ccm
15.30	start závodních automobilů
17.00	konec závodů
17.30	otevření závodní tratě



## Pokyny pro diváky na závodní trati

1. Dbejte pokynů pořadatelů a příslušníků Veřejné bezpečnosti, kteří pečují o vaši bezpečnost a bezpečnost závodníků. Prokažte svou vysokou ukázněnost.
2. Nestrhávejte, ani jinak nepoškozujte lanovou uzávěru nebo jiné zařízení kolem závodní trati.
3. Úseky opatřené označením „ZAKÁZANÝ PROSTOR“ jsou pro diváky nepřístupné.
4. Děti do 6 let neplatí. Od 6 do 14 let a studenti a vojáci základní služby kupují vstupenky pro mládež, diváci starší 14 let platí normální vstupné.
5. Vstupenky kupujte bez vyzvání od pověřených prodavačů. Odmítněte vstupenky z druhé ruky, event. upozorněte pořadatele na podobnou činnost.
6. Žádejte od prodavače špendlík a zakoupenou vstupenku noste viditelně. Zabráníte tím mnohým nepříjemnostem.
7. Dodržováním pokynů a disciplínou umožníte pověřeným orgánům kontrolu.
8. K přechodům na druhou stranu závodní dráhy využijte výhradně zvláště k tomuto účelu zřízených přechodů. Přecházení závodní dráhy mimo vyhrazené místo není dovoleno.
9. Neznečišťujte závodní dráhu ani blízké okolí odhazováním odpadků nebo nánosem bláta z lesů a polí. Ohrožujete tím bezpečnost závodníků i svoji.
10. Nepoškozujte lesní a polní kulturu, jinak se vydáváte v nebezpečí, že bude vůči vám uplatňována náhrada zjištěné škody.
11. Ke stanování používejte míst zvláště k tomu účelu určených. Ve stanových táborech zachovávejte veškerá pořádková a protipožární opatření.
12. Rozdělávání ohňů v lese je přísně zakázáno. Neuposlechnutím tohoto pokynu vydáváte veškerý veřejný majetek v nebezpečí škody značného rozsahu.
13. Pokyny pro motoristy: K parkování motorových vozidel používejte výhradně vyhrazená parkoviště, která jsou zřízena v blízkosti trati na vašich příjezdových směrech a jsou směrníky a návěstními tabulemi řádně vyznačena.
14. Jízda po lesních a polních cestách do blízkosti závodní tratě, jakož i vyjíždění z těchto míst na závodní trať je zakázáno.
15. Reklamace a stížnosti oznamte nejbližším funkcionářům s udáním čísla, které je uvedeno na označení prodavače. Ve vážnějších případech zajistěte si svědky.
16. Vstupenky noste až do konce závodu. V případě ztráty bude na vás žádáno nové vstupné.
17. Po skončení závodu použijte k odjezdu odjížděkových tras. Vjezd na závodní trať po skončení závodu bude umožněn až na povolení velitele bezpečnostního opatření.
18. V případě závady na Vašem vozidle použijte služeb „žlutého anděla“, který je pro Vás k dispozici.
19. Porušení pokynů zde uvedených bude trestně stíháno podle trestního zákona správního č. 88/50 Sb.



## Něco z propozic závodu

Letošní mezinárodní silniční závod motocyklů a automobilů jede se podle sportovních řádů vydaných FIM/FIA a podle sportovních řádů vydaných ÚAMK ČSSR. Závodní trať měří 14,5 km a obsahuje 19 zatáček vlevo a 27 zatáček vpravo. Výškový rozdíl je 115 m. Povrch tratě je 90 % asfalt a 10 % dlažba. Závod se jede ve směru hodinových ručiček. Klasifikace je provedena pro každou kategorii zvlášť a vítězem je ten jezdec, který projede předepsanou trať v nekratším čase. Závod třídy končí dojetím prvního jezdce do cíle, ostatní dojedou jen započaté kolo.

Start ve třídách motocyklů je s motorem v klidu a u automobilů s motorem v chodu. Palivo je obchodní benzín — neobsahuje alkohol. Prvním třem jezdcům v každé třídě budou odebrány vzorky paliva.

Jakákoliv pomoc jezdců na startu je zakázána.

K závodu jsou připuštěny:

motocykly sólo:	125 ccm	8 kol	116 km	tabulka černá, číslo bílé
	250 ccm	8 kol	116 km	tabulka zelená, číslo bílé
	350 ccm	10 kol	145 km	tabulka modrá, číslo bílé
automobily formule 3:	8 kol	116 km		

Každý jezdec musí ujet v tréninku 5 kol. Trénink na otevřené trati mimo dobu takto vymezenou se trestá vyloučením.

Start každé třídy je hromadný, postavení strojů na startovní čáře podle časů docílených v měřených kolech tréninku. Každému jezdcovi je přidělen oddíl v depot-box, ve kterém může jezdec pomocí svého mechanika odstranit závadu na stroji. Mechanik nesmí pomáhat při rozebírání stroje.

Jezdec, který z jakékoliv příčiny zastaví na trati, musí ihned odstranit svůj stroj na nejkrajnější pravou stranu vozovky. Jízda nebo tlačení stroje proti směru je zakázána a trestá se vyloučením.

Odpovědní funkcionáři na trati používají při výkonu své funkce této signalizace:

- bílý praporek — start
- červený praporek — ihned zastavit
- žlutý praporek s červenými pruhy — olej na trati
- modrý praporek — nech předjet
- černý praporek se startovním číslem — vyloučení jezdce uvedeného čísla
- žlutý praporek — nebezpečí na trati
- bílý praporek s červenými pruhy — sanitní vůz na trati
- černo-bílá šachovnice — cíl — konec závodu.

Oficiální výsledky budou vyhlášeny v den konání podniku při rozdělení cen. Jezdci, kteří se umístí na 1. až 3. místě obdrží vavřínový věnec, peněžní odměny všichni jezdci do 6. místa pojadí.

## Vítězové mezinárodního závodu „Cena Prachovských skal“

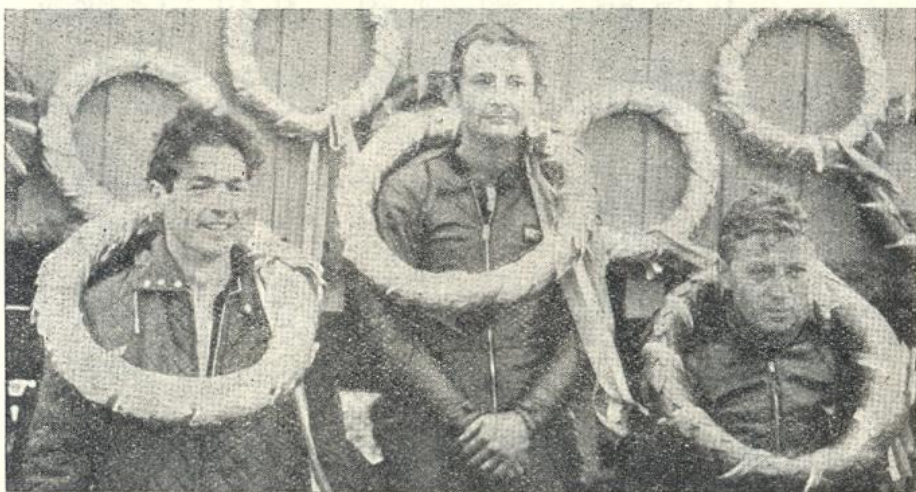
Rok	125 ccm	250 ccm	350 ccm	500 ccm	F 3
1956	Malina St. ČSSR — ČZ	Bartoš Fr. ČSSR — ČZ	Reisz J. Maďarsko — AIS	Šťastný Fr. ČSSR — JAWA	Fousek Mir. ČSSR — Skoda
1957	Bartoš Fr. ČSSR — ČZ	Šťastný Fr. ČSSR — JAWA	Šťastný Fr. ČSSR — JAWA	Havel Gustav ČSSR — JAWA	Glebec J. ČSSR — Wartburg
1958	Parus Václav ČSSR — ČZ	Havel Gustav ČSSR — JAWA	Šťastný Fr. ČSSR — JAWA	Hernadi L. Maďar. — Norton	Bretschneider NDR — Wartburg
1960	Malina St. ČSSR — ČZ	Malina St. ČSSR — ČZ	Havel Gustav ČSSR — JAWA	Helikar Fr. ČSSR — JAWA	Mattila Leo Finsko — Cooper
1961	Phillis Tom Austrálie — Honda	Redman Jim Rhodesie — Honda	Čada Mir. ČSSR — JAWA	Šťastný Fr. ČSSR — JAWA	Bobek Jar. ČSSR — Skoda
1962	Malina St. ČSSR — ČZ	Slaviček Jan ČSSR — JAWA	Havel Gustav ČSSR — JAWA	Schneider B. Rakous. — Norton	Bobek Václav ČSSR — Skoda
1963	Malina St. ČSSR — ČZ	Malina St. ČSSR — ČZ	Havel Gustav ČSSR — JAWA	Molloy Ginger Nový Zéland — Matchless	
1964	Visenzi Gus. Itálie — Honda	Kročka J. ČSSR — ČZ	Havel Gustav ČSSR — JAWA		
1965	Boček Fr. ČSSR — ČZ	Beer Günter NSR — Honda	Thalhammer R. Rakousko — JAWA		
1966	Döhner G. NDR — MZ	Findlay Jack Austrálie — Bultaco	Thalhammer R. Rak. — Aermacchi	Havel Gustav ČSSR — JAWA	
1967	Carruthers Kel Austrálie — Honda	Atterer Wilh. NSR — TSETSE	Štaša Bohumil ČSSR — ČZOHČ	Šťastný Fr. ČSSR — JAWA	
1968					

závod se nejel v důsledku srpnových událostí



Václav Bobek, vítěz závodu automobilů F 3 v r. 1967

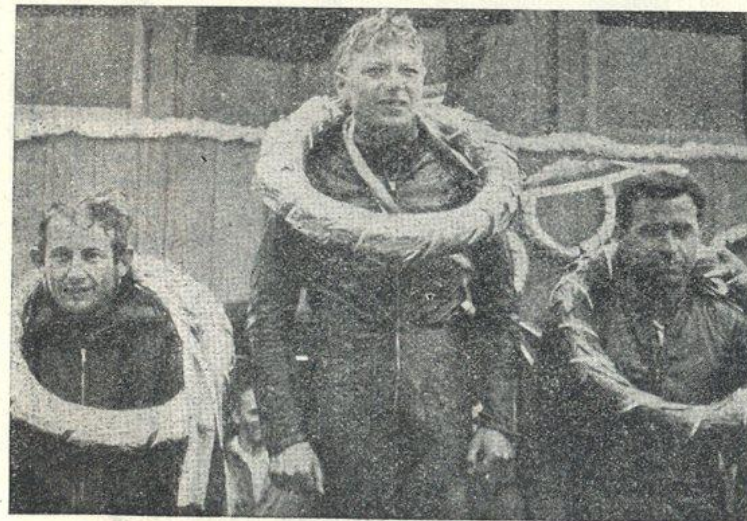
Foto: Kout - Jičín



Motocykly obs. 125 ccm: Carruthers, Staša, Curry — vítězové v roce 1967



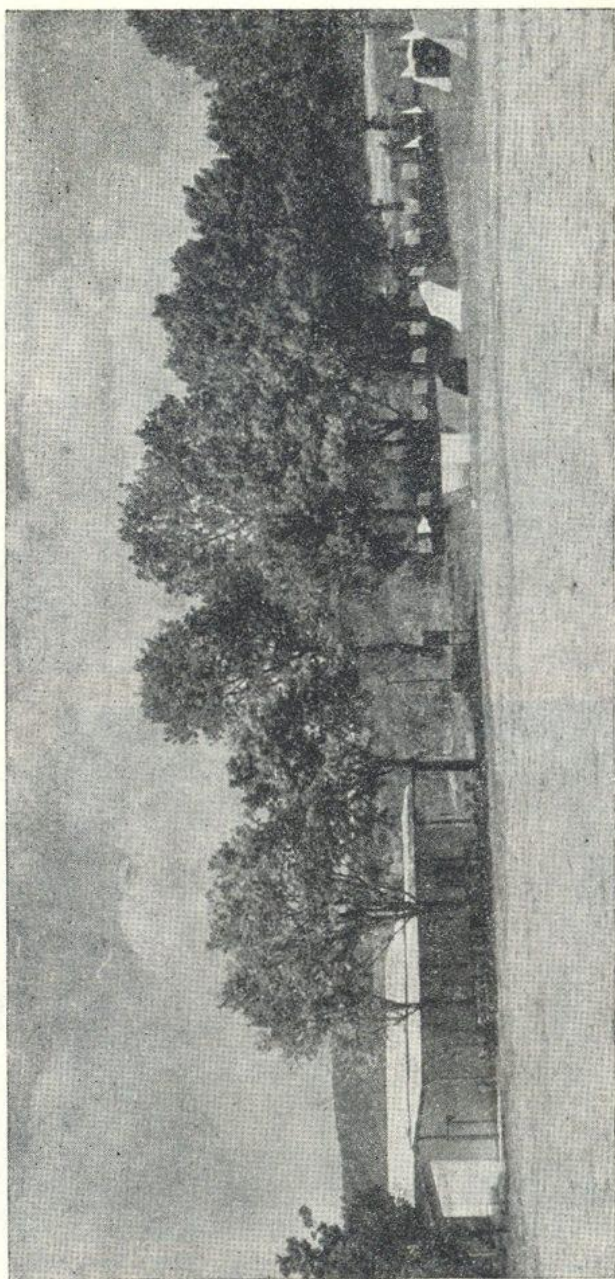
Motocykly obs. 250 ccm: Atterer, Kročka, Stružka — vítězové v roce 1967



Motocykly obs. 350 ccm: Staša, Bojer, Carruthers — vítězové v roce 1967

Foto: Kout - Jičín





## KAM V PŘÍŠTÍM ROCE NA DOVOLENOU?

Do Jičína a Českého ráje s ubytováním v autokempinku RUMCAJS, který je umístěn v prostoru depa závodníků dnešního závodu

V klidném prostředí příjemný odpočinek a skvělé výchozí místo pro podnikání zajímavých výletů do okolí, nebo pobyt pro koupání v blízkých koupalištích a rybnících  
Kempink má velkou plochu pro postavení vlastních stánů nebo obytných přívěsů, ale také kapacity v chatkách a stanech — K dispozici návštěvníkům jsou pánské a dámské umývárny se sprchami, ohřívárna nápojů a pokrmů a bufet  
Zajistěte si proto včas pobyt u RUMCAJSE na dovolenou v roce 1970

# SILNICE

NÁRODNÍ PODNIK HRADEC KRÁLOVÉ

## ZÁVOD JIČÍN

---

přijme pro svá pracoviště Jičín a Turnov

STAVBYVEDOUcí A MISTRY,  
ŘIDIČE MECHANISMŮ  
A OPRAVÁŘE  
ZA VÝHODNÝCH PLATOVÝCH  
PODMÍNEK

---

Zájemci z okolí Jičína a Turnova hlase se na osobním  
oddělení závodu Fučíkova 415, Jičín, tel. 84 a 220

KOMUNÁLNÍ SLUŽBY MĚSTA JIČINA ZAHÁJILY PROVOZ

## AUTOSERVISU

a značkové opravy ŠKODA  
v Jičíně, Fučíkova ul., tel. 2703  
(výpadová silnice Trutnov  
a Hradec Králové)



Vybavení servisu moderními stroji z dovozu zaručuje kvalitní provedení a Vaši spokojenost. Kromě toho provádíme testování motoru a veškeré pozáruční opravy vozů všech běžných značek, včetně klempířských a lakýrnických prací.

## KOMUNÁLNÍ SLUŽBY MĚSTA JIČINA

přijmou  
k okamžitému  
nástupu:

- ☒ kvalifikov. instalatéry vodo i plyno, s možností hodinové mzdy 9 až 11 Kčs, dle odbornosti. Nábor. příplatek 1000 Kčs
- ☒ ženy (i z domácnosti) do průmyslové prádelny s možností výdělku v úkolové mzdě 6 až 8 Kčs za hodinu. Náborový příplatek 500 Kčs

Podíly na hospodářských výsledcích zaručeny!  
Nabídky přijímá ředitelství podniku v Jičíně, budova zámku, ve II. poschodí, Gottwaldovo náměstí čp. 1, telefon 179, 349, 2496

CHCETE RYCHLE PRODAT - VYMĚNIT - KOUPIŤ

## AUTO?

Je to věc důvěry, proto se i Vy obraťte na známou autoprodejnu

**KOMUNÁLNÍCH SLUŽEB JIČIN, vedoucí M. Skalský,  
Jiráskova 44, telefon 2616**

Novější typy proplácíme hotově ☒ Prodejna je otevřena i každou sobotu



Závodník Staša (ČSSR), vítěz CPS 1967 ve tř. 350 ccm na trati

**OLEJ  
AUTOMOBILOVÝ  
MOTOROVÝ**

**OLEJ SVĚTOVÉ ÚROVNĚ**

**PRO MODERNÍ MOTORY**

**CELOROČNĚ**

**ad**  
**Benzina**

## ČSAD JIČÍN VÁM NABÍZÍ A ZAJISTÍ:

### A) VAŠI POHODLNOU DOPRAVU ZA REKREACÍ DO

- **SPINDLEROVA MLÝNA** — odjezd z Jičína v 6.55 hod., příjezd do Spindlerova Mlýna v 8.30 hod., odjezd ze Spindl. Mlýna v 16.35 hod., příjezd do Jičína v 18.05 hod.
- **HARRACHOVA** — odjezd z Jičína v neděli v 6.40 hod., příjezd do Harrachova v 9.05 hod., v ostatní dny z Jičína v 7.40 hod., příjezd do Harrachova v 10.05 hod., odjezd z Harrachova denně v 15.25, příjezd do Jičína v 17.40 hod.
- **POMEZNÍCH BUD** — odjezd z Jičína v neděli v 6.25 hod., příjezd Pomezni boudy 9.05 hod., v ostatní dny odjezd v 7.30 hod., příjezd Pomezni boudy 10.15 hod., odjezd z Pomezních Bud denně v 15 hod., příjezd do Jičína v 17.35 hod.
- **SEČE** (přes Hradec Králové, Pardubice, Chrudim) až do Havlíčkova Brodu a Jihlavy, jezdí denně mimo neděle — odjezd z Jičína v 5.30 hod., příjezd do Jihlavy v 9.25 hod., odjezd z Jihlavy v sobotu v 9.35 hod., v prac. dny v 13.15 hod., příjezd do Jičína v sobotu v 13.30 hod., v prac. dny v 17.35 hod.  
v sobotu a v neděli odjezd z Havlíčkova Brodu v 5.25 hod., příjezd do Jičína v 9.10 hod., odjezd z Jičína v 15.20 hod., příjezd do Havlíčkova Brodu v 19.05 hod.
- **ZÁJEZDOVOU DOPRAVU NA OBJEDNÁVKU**  
autobusy ROBUR - do 20 osob, ŠKODA - do 50 osob, LUX - do 40 osob

**VYUŽITÍM TOHOTO SPOJENÍ ZISKÁTE  
HORY — VODU — VZDUCH**

### B) DOPRAVU ZA KULTUROU A PRO NÁKUPY DO

- **PRAHY** — odjezd z Jičína denně v 5.40 hod a navíc v pátek ve 12.00 hod., v sobotu v 8.15 hod. a v neděli v 17.35 hod.
- **PRAHY — NOVĚ ZAVEDENOU TRATÍ** zajišťovanou DENNĚ z Pecky odjezd v 5.00 hod., příjezd z Prahy ve 21.10 hod.

Nové Paky	5.30 hod.	20.45 hod.
Jičína	6.05 hod.	20.15 hod.
Bukvice	6.17 hod.	20.03 hod.
Střevoče	6.19 hod.	20.01 hod.
Libáně	6.29 hod.	19.51 hod.
Dětenic	6.35 hod.	19.45 hod.
Praha příjezd	8.20 hod.	Praha odjezd 18.00 hod.

### C) SLUŽBY

- prováděně bagrem, Jeřábem, nakladačem HON
- nákladní autotaxi
- dopravu všech druhů materiálů, vč. dopravy do zahraničí
- stěhování
- kusové zásilky z domu do domu syst. Sběrná služba ČSAD

# CHOPTÉ SE PŘÍLEŽITOSTI!

ČSAD JIČÍN PŘIJME VĚTŠÍ POČET  
ŘIDIČŮ A ZÁVOZNIKŮ  
PRO PRACoviŠTĚ V JIČINĚ, STARÉ  
PACE A V HOŘICÍCH

Přijímáme jen zdravé a schopné!  
Každý má perspektivu od služeb ve městě až  
po zahraniční dopravu do všech států Evropy.

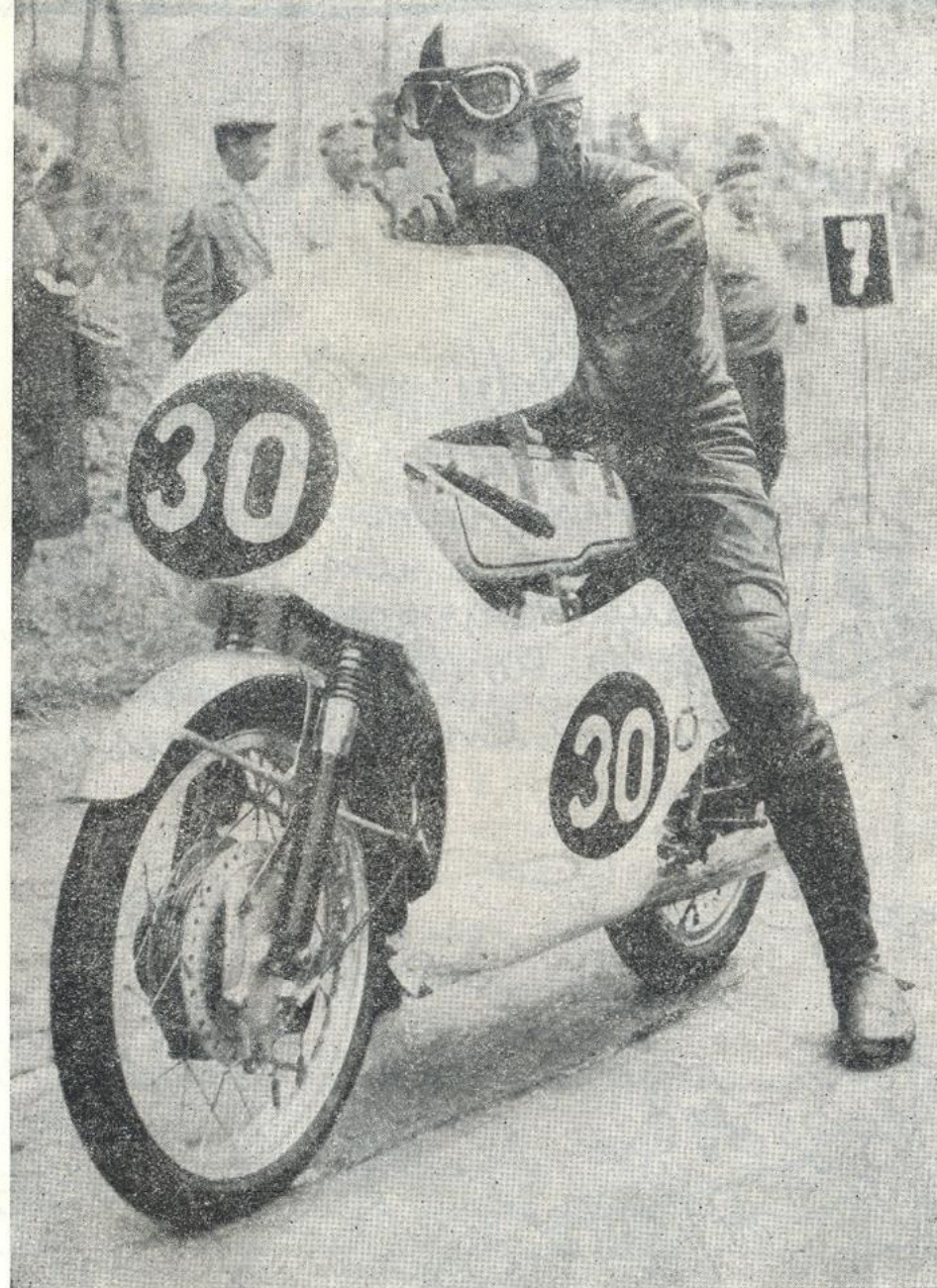
Možnost vysokého výdělku:

u závozníků Ø měsíční mzda 1780 Kčs  
u nákladních řidičů Ø mzda 2500 Kčs  
u osobních řidičů Ø mzda 2900 Kčs

## ▼ DALŠÍ POŽITKY:

- 10 volných jízdenek po území ČSSR  
+ 1 jízdenka do zahraničí
- neomezený počet režijních jízd (90 % slevy)
- pracovní a oděvní součástky
- podíl na hospodaření závodu (v roce 1968  
činil Ø 1320 Kčs)
- stabilizační odměna (v r. 1968 činila  
Ø 748 Kčs)
- přípojištění zaměstnanců závodem při od-  
chodu do důchodu  
od 15 let zaměstnání 100 Kčs  
od 20 let zaměstnání 200 Kčs  
od 25 let zaměstnání 300 Kčs
- slevy na přepravu nákladů ve výši 50 %
- možnost rekreace na podnikové chatě

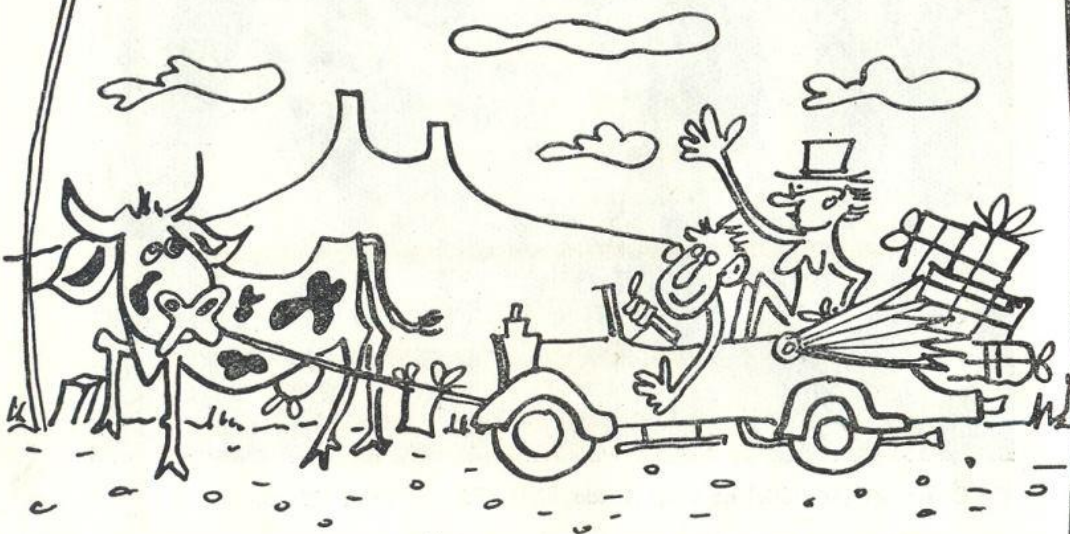
Zájemci hlase se na osobním oddělení ČSAD Jičín,  
telefony 2618, 2482, 279



Kel Carruthers (Austrálie) na stroji Honda, vítěz CPS 1967 ve tř. 125 ccm

# MOTORISTÉ POZOR

Každý večer,  
každé ráno  
poslouží vám naše lano.  
Dovolená s ním je hračka  
i když vás povese hračka.  
Pojďte honem v poklusu  
koupit lano ze vkusu.



Autolano obdržíte na dobírku *nr 69*  
za 35 Kčs na adrese: Vkus Jicin Textilní 187

## POZEMNÍ STAVBY

národní podnik

## STAS III TURNOV

PŘIJME ZA VÝHODNÝCH PODMÍNEK

### ■ INŽENÝRY

plat TV 10 — 11 (1800 — 2600 Kčs)

### ■ STAVBYVEDOUČÍ

plat TV 10 — 11 (2400 — 2600 Kčs)

### ■ MISTRY A TECHNIKY

plat TV 9 — 10 (1800 — 2400 Kčs)

### ■ ZEDNÍKY, DÉLNÍKY, TESARE,

### ■ BETONÁŘE, FASÁDNÍKY,

### ■ MONTÁŽNÍ ČETY

Byty k dispozici v listopadu 1969 — Dále poskytujeme: v Severo-  
českém kraji 10 — 12 % preference, na bytové výstavbě 10 %  
příplatek, mimořádné odměny, věrnostní přídatky, odměny při  
životních jubileích, podíly na hospodářských výsledcích

**STROJNÍ A TRAKTOROVÁ STANICE**  
 — NÁRODNÍ PODNIK  
**HORICE V PODKRKONOŠI**

**PROVÁDÍ PRO ZEMĚDELSKÉ ZAVODY :**

- opravy traktorů, vlečných vozů, obilních kombajnů, souprav pro sklizeň cukrovky, vysokotlakých lisů, nakladačů a dalších složitějších zemědělských strojů
- výrobu šestifádkových vyoravačů cukrovky, krouhaček bulevnin, samovýsuvných závlahových hydrantů
- montáže a údržby zařízení mechanizace živočišné výroby, montáže a opravy elektroinstalací
- polní mechanizované práce, chemizaci, ochranu rostlin, zemní práce a dopravu
- školení zemědělských mechanizátorů, zásobování pneumatikami a dodávky velkých i malých agregátů

K rozšíření činnosti přijmeme za dobrých platových podmínek pracovníky:

- opraváře traktorů a zemědělských strojů, strojní zámečnický, instalatérský, elektromontérský, traktoristický, buldozeristický a řidičský

Poskytujeme náborový příspěvek, byty zajistíme postupně v rámci stabilizační bytové výstavby do roku 1973

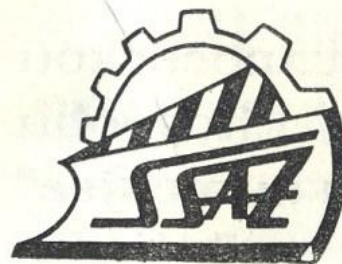
**autoturist**

**CESTOVNÍ KANCELÁŘ MOTORISTŮ** Vám nabízí:

akreditiv A. I. T. pro západní státy, akreditiv AMTK ČSSR pro socialistické státy vč. Jugoslávie, Camping Carnet International, zelenou kartu pojištění, zahraniční pobytové zájezdy k moři, talony k úhradě kempinků v zahraničí, mezinárodní řidičský průkaz, benzínové poukázky pro Rakousko a Jugoslávii, Carnet de Passage en Douane, automapy evropských států, automapy Československa, obtisky AT, obtisky a tabulky CS, přívěsky ke klíčům, stěrky na okna, omývače oken, pomoc silniční služby vč. kontrolních prohlídek, spároměrky a další drobné pomůcky a předměty pro motoristy



Pobočky a zastoupení  
v celé republice!



**Výrobce strojů  
pro stavbu  
a údržbu silnic**

traktorových dopravníkových nakladačů, přepravníků živců, rozstřikovačů živců, lehkých tažených grejdrů, víceúčelových sypačů silnic, elektrických rozmetadel, sněhových šípových pluhů, sněhových radlic, horizontálních značkovačů silnic.

**SILNIČNÍ STROJE a ZARÍZENÍ**, národní podnik **NOVÁ PAKA**, k zajištění zvýšených výrobních úkolů přijme okamžitě do zaměstnání za výhodných platových podmínek soustružníky kovů, strojní zámečnický, svářeče, frézaře, nástrojaře, vrtače, řidiče na vysokozdvizné vozíky, pomocné dělníky, voziče materiálu, dělníky do skladu, uklízečky, strojní zámečnický a elektrikář na ext. montáže.

Pracovníkům, kteří uzavřou pracovní smlouvu, bude po nástupu vyplacena náborová odměna 1000 Kčs — Podrobné informace podá zaměstnanecké oddělení n. p. **SSAZ Nová Paka**, telefon 2334-8

**Triola**



**PRÁDLO PRO NÁROČNÉ**

**POZOR! POZOR!**

Při návštěvě  
Východočeského kraje  
navštivte  
nově adaptovanou

## staročeskou hospodu „u Rumcajse“

ve Kbelnici u Jičína  
2 km od Jičína na trase Jičín  
— Turnov — Prachov. skály

- A — bankety
- A — zajišťování svatebních hostin
- A — speciální jídla loupežníka Rumcajse
- A — zajišťování schůzí a školení v oddělené místnosti
- A — zajišťování všech služeb dle přání
- A — možnost pořádání tanečních večerů
- A — možnost stanování v blízkosti provozovny

K návštěvě příjemného prostředí zve kolektiv zaměstnanců JEDNOTY - LSD  
JIČÍN

## NÁŘADÍ n. p.

LAZNE BĚLOHRAD



Dosahované výdělky 8 — 12 Kčs na  
hodinu, zvláštní příplatky za odpo-  
lední směny, 42 hod. prac. doba,  
vlastní rekreační zařízení v Krko-  
noších

výrobce rotačního upínacího  
nářadí, pneumatického nářadí  
a hydraulických elementů NA-  
REX přijme vzhledem k ex-  
portním zakázkám vyučené i  
nevyučené zaměstnance pro  
práci na obráběcích strojích.  
Dále přijmeme pomocné děl-  
níky a dva pracovníky do  
kotelny

Hlaste se na personálním oddělení závodu — telefon 92-274

## PRODEJNA OJETÝCH MOTOROVÝCH VOZIDEL

HRADEC KRÁLOVÉ - KUKLENY, PRAŽSKÁ 292, TELEFON 33789

PRIJIMA DO KOMISNIHO  
PRODEJE VŠECHNY DRUHY



Otevírací doba:  
Pondělí — pátek 7 — 15.30 hodin

osobních aut  
lodí a lodních motorů  
přívěsů  
svářecích agregátů  
traktorů  
kompresorů

## ZÁVODY TKALCOVSKÝCH STAVŮ

NÁRODNÍ PODNIK — ZÁVOD 02

### LOMNICE NAD POPELKOU

přijme větší počet pracovníků —  
Nabízíme výhodné pracovní pod-  
mínky, dobré výdělky jak v časové,  
tak i úkolové mzdě

Máme volná místa v provozu slé-  
várna, ve strojírenském provozu a  
v provozu technicko-textilních potřeb  
Nevyučené zapracujeme — Zájemci,  
hlaste se na osobním oddělení na-  
šeho závodu!



Mimo to zajišťujeme  
důchodové připojištění  
ve výši:

10 let práce v závodě  
100 Kčs měsíčně

20 let práce v závodě  
150 Kčs měsíčně

30 let práce v závodě  
200 Kčs měsíčně

# ŠKODA SERVIS

Lomnice nad Pop.

- PROVÁDÍME záruční opravy a prohlídky všech typů osobních vozů ŠKODA
- NABÍZÍME mimozáruční opravy osobních vozů značky ŠKODA
- DOPORUČUJEME ošetření vašeho vozidla — mytí, konzervování, výměny olejů — u všech značek osobních vozů
- ZAJISTÍME pro vaši pohodlnou a bezpečnou jízdu seřízení sbíhavosti kol, světlometů, brzd, dále nátěry spodků ochranným prostředkem u všech značek osobních vozů
- NAŠE HESLO: Poctivou a kvalitní prací chceme získat vaši důvěru a tím pomáhat celé naší automobilové veřejnosti

Svá přání volejte do Lomnice nad Popelkou — čís. telefonu 2331

## VÝCHODOČESKÉ CIHELNY n. p.

CIHELNA  
A PANELÁRNA  
POPOVICE

přijme za výhodných platových podmínek 15 pracovních sil —  
Zájemci, hlase se na telef. čísle  
29 neb 2583 u vedoucího závodu  
ing. Ol. Hálky

## DŘEVOTVAR

VÝROBNÍ DRUŽSTVO  
NOVÁ PAKA

Ve 4. čtvrtletí 1969  
připravujeme otevření  
DOMU NÁBYTKU  
v Jičíně, Husova tř. 79

### PŘIJME DO ZAMĚSTNÁNÍ

- vyučené truhláře pro provozy: Jičín, Nová Paka, Libošovice
- soustružníky pro provoz Rovensko pod Troskami
- učně do oboru truhlář — do učňovského střediska Jičín

### DÁLE PŘIJME

- nočního hlídače pro provoz Nová Paka
- topiče pro provoz Nová Paka
- zásobovače pro ústředí Nová Paka
- prodejního úředníka pro Dům nábytku v Jičíně



## N A V Š T I V T E Č E S K Ý R Á J

Přijďte strávit svou dovolenou v překrásné krajině Jičínska!

Doporučujeme Vám:

1. **TABORIŠTĚ** Camping Jinočice - MěstNV Jičín, telefon Prachov 45, autocamping Rumcajs - Autoklub Jičín, tel. 2260, autocamping Dachova - Svazarm, Hořice, tel. 475, tábořiště Lužany - MNV Lužany
2. **KOUPALIŠTĚ** Jinočické rybníky - písčité pláže, betonové koupaliště u Peliška v Prachovských skalách, rybník Kníže v Jičíně, pod Humprechtem v Sobotce, Pardoubek - Lázně Bělohrad, Dachova u Hořic, Milovice u Hořic, Pecka, Železnice Mellorační nádrže a rybníky: Jahodnice (Úbyslavice), Štěpanice, Kumburský Újezd, Štikov, Lužany, Milkovice, Libuň, Valcha Železnice, Dolní Lochov, Stěvač, Nadslav, Tetín, Jičíněves, Kopidlno
3. **ZAJÍMAVOSTI** Prachovské skály - pískovcové skalní město - 2 stanoviště průvodců, 4 hotely, betonový bazén u Peliška, rozsáhlá Jinočická rekreační oblast, největší tábořiště v Čechách, 3 rybníky, písčné pláže, dřevěná restaurace U Cochtana, v létě kino

Městská památková rezervace Jičín - přístup na 52 m vysokou městskou věž Libosad - 2 km dlouhé čtyřřadé stromořadí lip, Valdštejnská loggie, park Zebín - mezinárodní myslivecká střelnice s 10 disciplinami (OMS Jičín, tel. 32)  
Letiště Jičín - Aeroklub - vyhlídkové lety nad Českým rájem v aerotaxi, sportovních letadlech a větroních (tel. Jičín 355)

Muzea - Jičín, Hořice, Železnice, Sobotka (Srámkuv dům), zámek Humprecht, Lázně Bělohrad (památník K. V. Raise), hrad Pecka, muzeum Křištofa Haranta, Nová Paka - klenotnice polodrahokamů - evropský unikát

Galerie - hrad Kost - stálá galerie gotického umění, hrad Pecka - galerie B. Kafky, Hořice - galerie plastik sochařské školy, plastiky 19. stol., Šmetanovy sady, moderní sochařství, galerie v přírodě, Sv. Gothard a v obci Boháňka Skála

Mezinárodní symposia moderního sochařství každoročně v letní sezóně ve 2 lomech u Hořic

Lidová architektura - oblast pojizerská: Sobotka, Markvartice, Vesec, Dobšice a celé Sobotcko - oblast podkrkonošská: Nová Paka, Karlov, Újezd u Staré Paky, Tužín, Pecka, Kal, Lázně Bělohrad, Miletin, Rohoznice a celé Novopacko





# JIČÍN A JEHO KRAJ

je barevná publikace, kterou vydal ONV v Jičíně v r. 1969 v Edici Českého ráje — Publikaci vyrobily grafické závody Svoboda Praha-Smíchov v reprezentativní úpravě na křídovém papíru — Seznámíte se v ní s jedinečnou krásou krajiny a s kulturním bohatstvím Jičínska, s výraznými pro-

jevy lidového umění i architektury a s novými pohledy do Prachovských skal — Kniha obsahuje 45 černobílých a 60 barevných celostránkových fotografií a jako novinku také barevné panoramatické záběry krajiny a města Knihu si můžete zakoupit již dnes v chatě správy stanového tábora „Camping Jinolice“ — Použijete-li objednávací lístku, zašleme Vám ji na dobírku — Kniha stojí 100 Kčs

Zde odstříhnete

Okresní národní výbor  
odbor obchodu  
V JIČÍNĚ

Objednávám u vás k dodání obratem na dobírku barevnou publikaci „Jičín a jeho kraj“ v počtu kusů

Datum

Jméno a adresa



## VÍCEÚČELOVÝ STROJ

pro pastvináře a ovocnáře,  
pro zahradnické a komunální podniky,  
pro zemědělská družstva  
a správy silnic

# MF-70

### motorová žací lišta

k sekání, na sklizeň sena,  
k převážení a postřikování,  
k zahrnování a odklízení  
sněhu

Dvoudobý motor —  
výkon 7 k při 3800 ot/min.

Vyrábí

**AGROSTROJ**



**JIČÍN**

V LICENCI FY GUTBROD

MACON - FRANCIE

Motorová lehce přestavitelná jednotka

Osvědčený pomocník pro nejrůznější práce: orání, okopávání, kypření půdy, sekání, odklizení sněhu, postřikování, zavlažování, zametání apod.

Dvoudobý motor —  
výkon 5 k při 4800 ot/min.

# TERRA

- systém



# Průmysl trvanlivého pečiva

oborový podnik

ZAVOD LOMNICE NAD POPELKOU



vyrábí

DĚTSKÉ PIŠKOTY

LOMNICKÉ SUCHARY

KOKOSKY

A DALŠÍ DRUHY PEČIVA A OPLATEK

Naše závody v Lomnici přijímají ženy pro výrobu  
Hlaste se v osobním oddělení na Žižkově  
Svobodné ubytujeme



## NEJRYCHLEJŠÍ OŠETŘENÍ A KRYTÍ DROBNÝCH PORANĚNÍ

Plastický postřikový obvaz  
AKUTOL SPRAY

Vyrábí  
DENTAL, n. p., PRAHA

Prodávají lékárny a drogerie

- je plastický postřikový obvaz k ošetřování a krytí drobných poranění, oděrek, odřenin a popálenin menšího rozsahu, které nevyžadují lékařského zásahu
  - postříknutím očištěného a nekrvavejšího poraněného místa se vytvoří rychleschnoucí, dokonale kryjící film během 3–4 minut
  - akutolový film je pružný, pevný, ve vodě nerozpustný; umožňuje pohyblivost kůže, takže nebrání vykonávat pracovní i sportovní úkony a umožňuje udržovat osobní hygienu (mytí, koupání)
  - má antiseptický účinek, urychluje hojení rány, je průhledný a umožňuje tedy kontrolu rány při hojení
  - rána je dokonale chráněna proti vnější infekci
  - zaschlý postřik vydrží 3–4 dny a může být obnovován
  - film možno odstranit čistým benzínem nebo směsí čistého benzínu a alkoholu
  - AKUTOL SPRAY je vhodný pro doplnění lékárníček v domácnostech, ve sportovních a tělovýchovných zařízeních a v podnicích
  - AKUTOL SPRAY je nepostradatelnou součástí turistické výzbroje pro pěší i mototuristiku
- Balení 28 g, 190 g

## Pardubický perník

to znamená

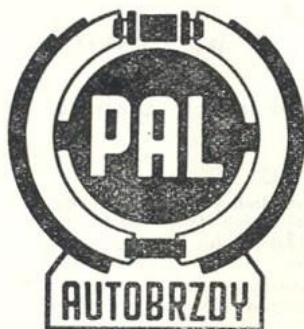
tradici — kvalitu — výbor-  
nou chuť — výhodnou cenu  
Generální povolení pro ode-  
sílání perníkových kolekcí  
do zahraničí

Do všech míst v ČSSR na  
základě Vaší objednávky  
zašle zásilková služba speci-  
ální prodejny pardubic-  
kého perníku



V PARDUBICÍCH, TŘÍDA 7. LISTOPADU 408  
V HRADCI KRÁLOVÉ, S. K. NEUMANNA 453

SPECIÁLNĚ UPRAVENÉ KOLEKCE NEJLEPŠÍCH  
DRUHŮ A NOVINEK V CENÁCH 34, 60, 84 Kčs  
TĚŠIME SE NA VAŠE OBJEDNÁVKY



Pomozte zajistit výrobu moderního  
příslušenství motorových vozidel  
— zejména diskových brzd

Přijmeme  
VYUČENÉ SOUSTRUŽNÍKY  
ZÁMEČNÍKY

na obsluhu jednoúčelových  
i klasických obráběcích strojů

Náborový příspěvek 2000 Kčs ■ Možnost přidělení bytu v r. 1971  
Nástup možný ihned ■ Informace podá osobní oddělení n. p.  
AUTOBRZDY Jablonec nad Nisou, Na roli č. 26, telefon 3742

## POTRAVINY, ZÁVOD 05-04 HOŘICE V PODKRKONOŠÍCH

přijme pro své prodejny v Jičíně,  
Nové Pace, Staré Pace, Hořicích

vedoucí prodejen  
prodavačky  
pomocné síly  
dále pro sklad v Nové Pace  
skladníky  
závozníky

●  
Výhodné platové podmínky, podíly na  
hospodářských výsledcích — K dispo-  
zici rekreační chata v Krkonoších —  
Zájemci, hlaste se na ředitelství závo-  
du Potraviny v Hořicích, person. odbor

## TATRA n. p. KOPŘIVNICE

nositel Řádu práce — vyrábí těž-  
kotonážní, terénní a osobní vozy

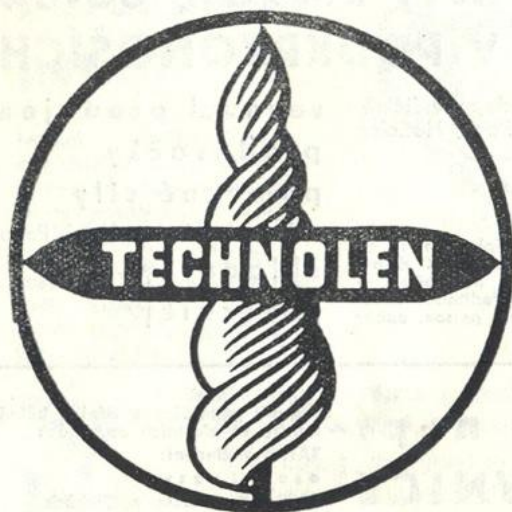
Provádí generální, střední a běžné  
opravy ve vlastních opravárnách  
TATRA v členění:  
osobní vozy  
TATRA, n. p. Jičín v Čechách  
TATRA, n. p. Praha - Smíchov  
TATRA, n. p. Lipník nad Bečvou  
TATRA, n. p. Ostrava  
TATRA, n. p. Hodonín  
TATRA, n. p. Bratislava - Ml. Nivy  
nákladní vozy  
TATRA, n. p. Slaný  
TATRA, n. p. Bratislava - Regena  
TATRA, n. p. Český Těšín  
TATRA, n. p. Košice

## PRO STAVBU VODOVODU MLAZOVICE — JICÍN

přijmeme i na přechodnou dobu tyto pracovníky:

- zedníky — měsíční výdělek 1800 — 2400 Kčs (špičkový výdělek 3100 Kčs)
- tesaře — měsíční výdělek 1850 — 2500 Kčs (špičkový výdělek 3200 Kčs)
- stavební dělníky, měsíční výdělek 1600 — 1900 Kčs (špičkový výdělek 2400 Kčs)

↓  
Výrobním dělníkům na stavbách proplácíme: prémie za dodržení a zkrácení  
termínů, odměny za pracovní zásluhy, roční podíl na hospodářských výsled-  
cích — Pracovníci dále obdrží odlučné, případně bezplatné ubytování v zá-  
vodních zařízeních — Ukončení stavby v r. 1972 — Nábor pro Ingstav Brno  
provádí Okresní vodohospodářská správa Jičín



# STANY

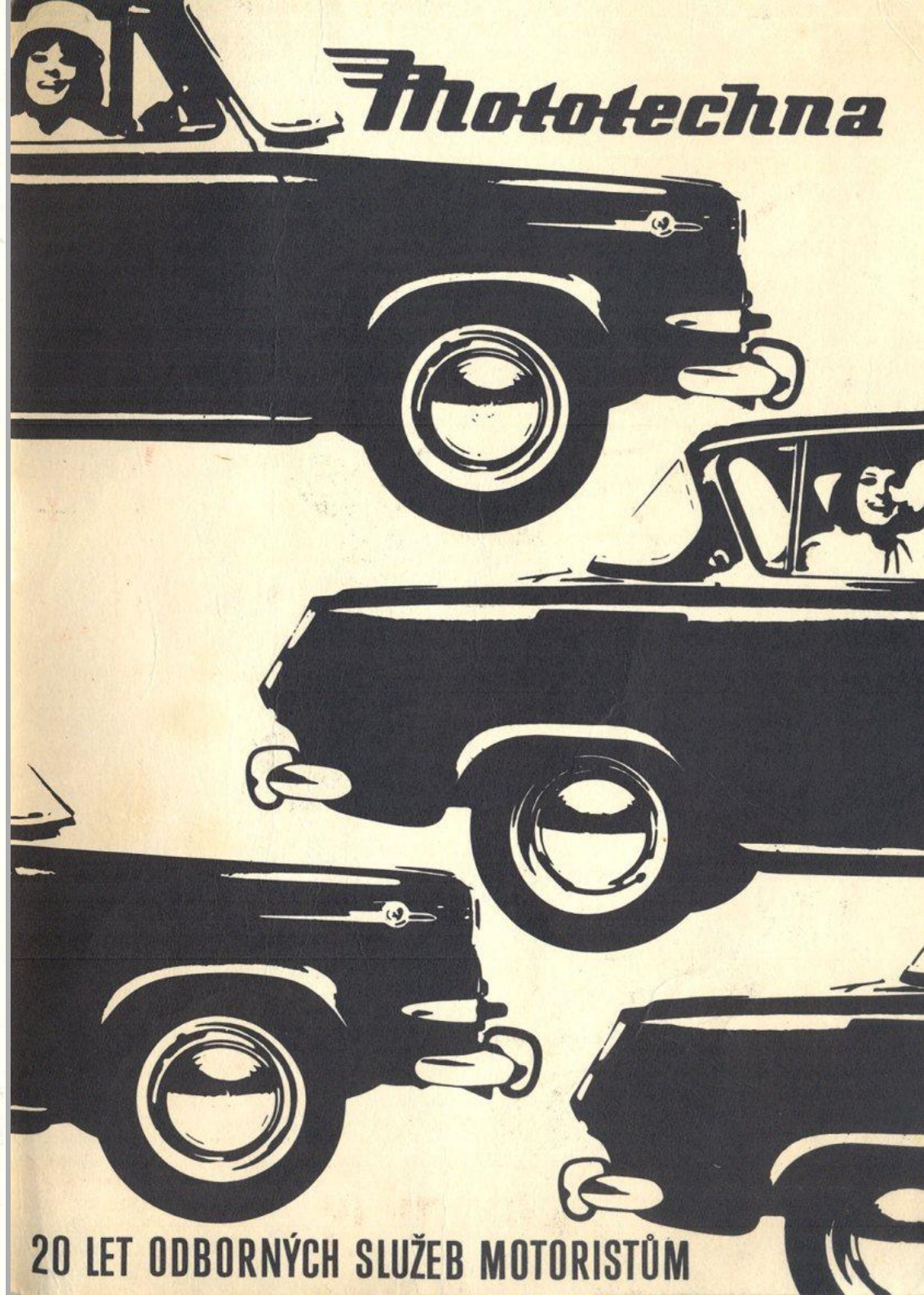
Vyrábí  
**TECHNOLEN**  
Lomnice n. Pop.

Dále vyrábí technické  
a speciální tkaniny ze  
všech druhů textilních  
materiálů, nezbytné  
téměř pro všechny  
průmyslové obory

**NOVINKA:**

Polyamidové plachto-  
viny s oboustranným  
nánosem PVC

PRO TURISTIKU  
TABOROVÉ OSADY  
AUTOKEMPINK  
VELKOPROSTOROVÉ  
PRO LETNÍ TABORY  
(např. hospodář. a společenské)  
PNEUMATICKÉ OBJEKTY  
HALY ŽEBROVÉ  
HALY PŘETLAKOVÉ  
pro skladištní účely, výstavy,  
krytá sportoviště apod.



20 LET ODBORNÝCH SLUŽEB MOTORISTŮM



PLÁN TRATĚ

• JIČÍN •  
 ŠIN 63