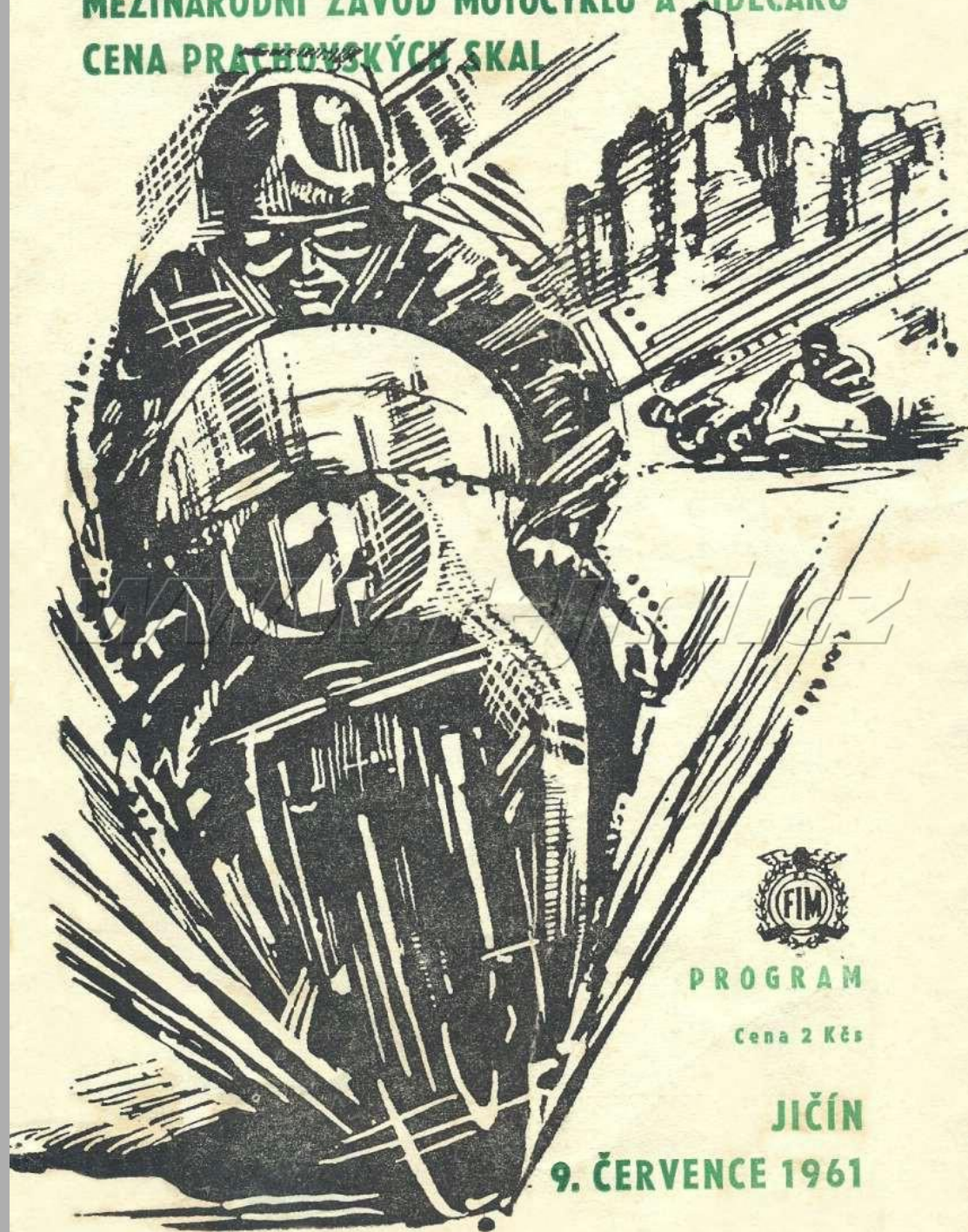


MEZINÁRODNÍ ZÁVOD MOTOCYKLŮ A SIDECARŮ
CENA PRAHOVSKÝCH SKAL



PROGRAM

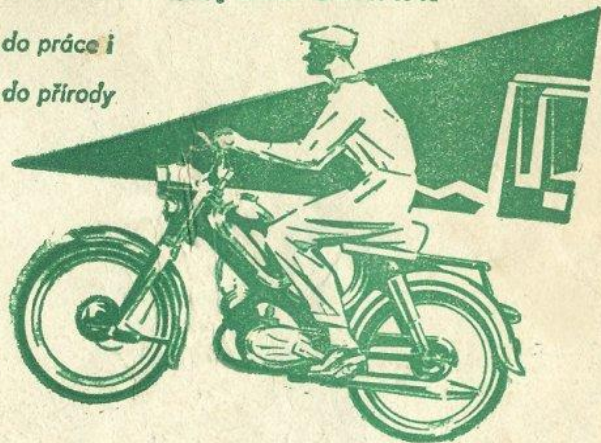
Cena 2 Kčs

JIČÍN

9. ČERVENCE 1961

BEZ NÁVALU, BEZ ČEKÁNÍ

do práce i
do přírody



Pohodlně, rychle a levně doveze vás moped. Za cenu lístku do biografu ujede 100 km. Nákup mopedu vám usnadní doplňková půjčka. Mopedy v cenách od 1500 do 2350 Kčs, odborně seřízené, vám dodá



STŘEDOČESKÉ TISKARNY, N. P., ZÁVOD 2, PROVOZ 208, MLADÁ BOLESLAV
1412-61 - E-07-11437

OKRESNÍ AUTOMOTOKLUB JIČÍN - ČSSR

nositel vyznamenání „Za obětavou práci I. stupně“

MEZINÁRODNÍ SILNIČNÍ OKRUH JIČÍN

V. ročník Ceny Prachovských skal

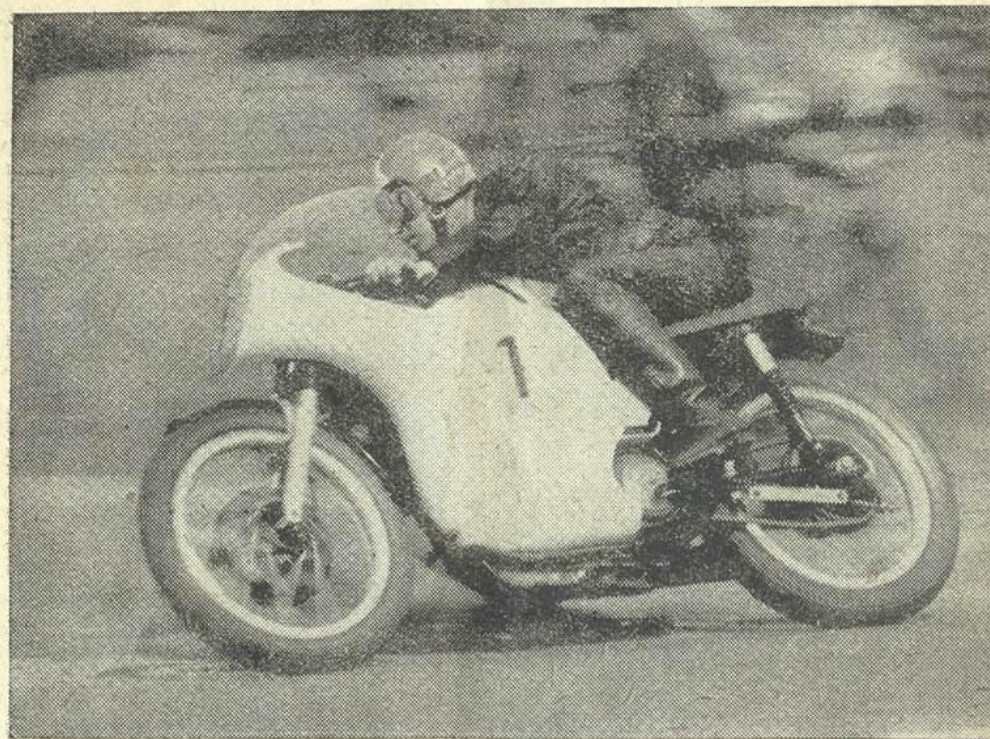
Hlavní závod:

Neděle dne 9. července 1961 v 11 hod.

Trénink:

Pátek dne 7. července 1961 ve 13 hod.

Sobota dne 8. července 1961 ve 13 hod.



Důležité upozornění pro diváky:

Dbejte bezpodmínečně všech pokynů pořadatelů!

Zdržujte se na místech zcela bezpečných, mimo silniční těleso!

Chraňte polní a lesní kultury a oseté plochy!

Po projetí pořadatelského vozu, označeného červeným praporkem, platí pro všechny diváky bezpodmínečný zákaz vstupu na trať. Trať bude uvolněna pořadatelským vozem s bílým praporkem.

Každý účastník přihlíží závodům na vlastní nebezpečí.

Doba odjezdu vlaků a autobusů bude hlášena rozhlaselem po trati!

Svoz diváků z trati zajištěn z určených stanic autobusy ČSAD podle plánu závodní trati!



Pořadatel: Okresní automotoklub Jičín — ČSSR

Trať závodu: Silniční okruh Ceny Prachovských skal dlouhý 14,5 km

Start a cíl: Jičín — třída maršála Koněva (směr Jičín — Mladá Boleslav)

Pořadatelský sbor:

ředitel: Havlín Josef
zástupce ředitele: Dobiášovský Zdeněk
tajemník: Plecháč Bedřich
hlavní pořadatel: Zikmund Josef
hospodářsko-finanční: Žalský Václav
vedoucí trati: Couba Josef - Novotný Václav
hlavní lékař: MUDr. Císař Ladislav
hlavní pokladník: Hylmar Stanislav
hospodář materiál.: Dobiášovský Zdeněk
vedoucí propagace: Salač Emil
spoj. služba: kpt. Letko Josef
ubytování: Hercík Miroslav
vedoucí a dispečer depa: Skalský Miloslav - Solnař Josef
doprava: Horčíčko Josef
parkoviště: Hartl Bohumil
péče o cizince: JUDr. Pšenička Jiří
společenský referent: JUDr. Klouček Jan
rozhlás: Šramota Karel
stavby: Roubíček Zdeněk

Delegovaní činovníci Ústředního automotoklubu ČSSR — Praha

Závod je pořádán ve spolupráci s

Národní frontou
MěstNV a ONV v Jičíně
Veřejnou bezpečností
Čs. státními silnicemi

Čs. červeným křížem
Čs. svazem požární ochrany
Čs. lidovou armádou
a řadou dalších občanů
Jičína a okolí

Časový rozvrh:

Pátek 7. července 1961: 13.00—18.00 trénink
Sobota 8. července 1961: 13.00—18.00 trénink
Neděle 9. července 1961: 10.00 uzavření trati
11.00 začátek hlavního závodu
17.00 konec závodu

Vítězové IV. ročníku Ceny Prachovských skal dne 10. července 1960:

Třída do 125 ccm:	1. Malina Stanislav	ČSSR	43:27,3
	2. Žípek Jaroslav	ČSSR	46:27,6
	3. Touzalin Jean	Francie	47:03,0
Třída do 250 ccm:	1. Malina Jaroslav	ČSSR	47:01,4
	2. Havel Gustav	ČSSR	47:01,5
	3. Srna František	ČSSR	48:48,9
Třída do 350 ccm:	1. Havel Gustav	ČSSR	51:26,4
	2. Dale Dickie	Anglie	51:30,6
	3. Slavíček Pavel	ČSSR	52:59,8
Třída do 500 ccm:	1. Helikar František	ČSSR	1:00:41,1
	2. Hennek Jan	Polsko	1:01:24,3
	3. Untersteggaber Karl	Rakousko	1:03:05,0
Sidecar — národní:	1. Štajner Ladislav	ČSSR	49:00,9
	2. Špak Miroslav	ČSSR	50:18,9
	3. Vyskočil Jiří	ČSSR	51:29,9

1 kolo ujeté v uvedeném čase odpovídá průměrné rychlosti dle následující tabulky:

min.	km	min.	km	min.	km	min.	km
8,42,0	— 100	7,54,5	— 110	7,15,0	— 120	6,41,5	— 130
8,36,8	— 101	7,50,3	— 111	7,11,4	— 121	6,38,4	— 131
8,31,7	— 102	7,46,1	— 112	7,07,8	— 122	6,35,4	— 132
8,26,8	— 103	7,41,9	— 113	7,04,3	— 123	6,32,4	— 133
8,21,9	— 104	7,37,8	— 114	7,00,9	— 124	6,29,5	— 134
8,17,1	— 105	7,33,9	— 115	6,57,6	— 125	6,26,6	— 135
8,12,4	— 106	7,30,0	— 116	6,54,3	— 126	6,23,8	— 136
8,07,8	— 107	7,26,1	— 117	6,51,0	— 127	6,21,0	— 137
8,03,3	— 108	7,22,3	— 118	6,47,8	— 128	6,18,2	— 138
7,58,9	— 109	7,18,6	— 119	6,44,6	— 129	6,15,5	— 139
						6,12,8	— 140

CHARAKTERISTIKA OKRESU JIČÍN

Okres Jičín je okresem zemědělským. Pevná část patří do řepařské oblasti. Jen menší část na severu má charakter bramborařsko-obilnářský. Na celém okrese je významně zastoupeno ovocnářství, na Hořicku silná oblast zelinářská. Příznivé klimatické a půdní podmínky vytvářejí z okresu nejproduktivnější zemědělskou oblast Východočeského kraje. Socialistický sektor obhospodařuje již 92,3% zemědělské půdy. Na okrese hospodaří 136 JZD se 46.200 ha a dva státní statky se 4.730 ha zemědělské půdy. Na jednu PJ bylo v roce 1960 v družstvech v průměru okresu vyplaceno na odměnách 18,47, na prémiech 0,40 a v hodnotě naturálií 3,58 Kčs, celkem 21,45 Kčs. Nejvyšší PJ 30 Kčs kromě prémie a naturálií dosáhlo JZD Ostrov na Hořicku.

Z celkového průmyslu Východočeského kraje připadá na okres Jičín 5,8%. Průmysl je rozmístěn v menších závodech po celém okrese. Nejdůležitějším podnikem je Agrostroj, který zásobuje naše zemědělství stroji na sklizeň obilnin a okopanin. Značnou část své výroby vyváží do zemí soc. tábora a ostatních států. Nejsilnějším průmyslovým odvětvím v okrese je průmysl spotřební. Největší podnik Mileta, monopolní výrobce kapesníků v naší republice, 52% produkce exportuje. Dalšími významnými závody jsou Závody průmyslové automatizace Nová Paka, Náradí Lázně Bělohrad, Závody elektrotepelných zařízení Hořice, náležející do ministerstva těžkého strojírenství.

Bohaté zásoby cihlářské hlíny jsou zpracovávány v 10 cihelnách ve vysokou produkci cihlářských výrobků.

Vyhledávanými rekreačními a turistickými místy jsou oblasti Prachovských skal a Jinolických rybníků, Sobotecko s typickými stavbami hradu Kost a zámku Humprecht, Novopacko a Dachov na Hořicku. Lázeňskými městy jsou Lázně Bělohrad a Železnice.

Nejvýznamnějšími dopravními středisky je železniční uzel Stará Paka a Jičín, jímž probíhají hlavní silniční tepny č. 16 Praha—Krkonoše, č. 32 Poděbrady—Jičín a č. 35 Liberec—Jičín, Hradec Králové—Svitavy.

Počtem obyvatel 83.000 řadí se Jičín na 9. místo mezi 11 okresy Východočeského kraje.

Politicky je rozdělen ve 177 obcí. Přes 1.000 obyvatel žije v Lázních Bělohradě, Kopidlně, Libáni, v Miletíně, Ostroměři, v Sobotce, ve Staré Pace, Vysokém Veselí a v Železnici, více než 7.000 obyvatel mají města Hořice a Nová Paka, Jičín přes 11.000.

V kulturní historii našeho národa nejvýznamnějšími osobnostmi Jičínka byli K. J. Erben, Miletín, K. V. Rais, L. Bělohrad, Václav Šolc a Fráňa Šrámek, Sobotka, Ant. Marek a Franta Kavan, Libuň, Josef Štefan Kubín a Jindřich Procházka, Jičín.

S počátky dělnického hnutí je těsně spjato jméno významného dělnického vůdce Josefa Hakena. K uctění jeho památky byla před měsícem postavena busta ve městě Jičíně.

NAŠIM CÍLEM JE VAŠE SPOKOJENOST!

Zajistíme Vám odpočinek ve stanovém táboře
Zapůjčíme Vám skútry na výlet
Opravíme motor i nátěr motocyklu, skútru, auta aj.
Ve Svatce Vám obstaráme klidný a bezstarostný
průběh svatby

Volejte číslo telefonu 179, 349, 520!

Komunální služby města Jičína

Restaurace a jídelny v PRACHOVSKÝCH SKALÁCH

Vám nabízejí příjemné ubytování a dobré stravování
ve svých závodech:

Nově zřízená samoobslužná restaurace **TURISTICKÁ CHATA**
stravování, občerstvení, cukrárna
ve středu skal, v blízkosti koupaliště,
ubytování v pokojích i v noclehárně

HOTEL SKALNÍ MĚSTO

výborná kuchyně, taneční kavárna, ubytování v pokojích a
srubech. Možnost prožití rodinné dovolené.

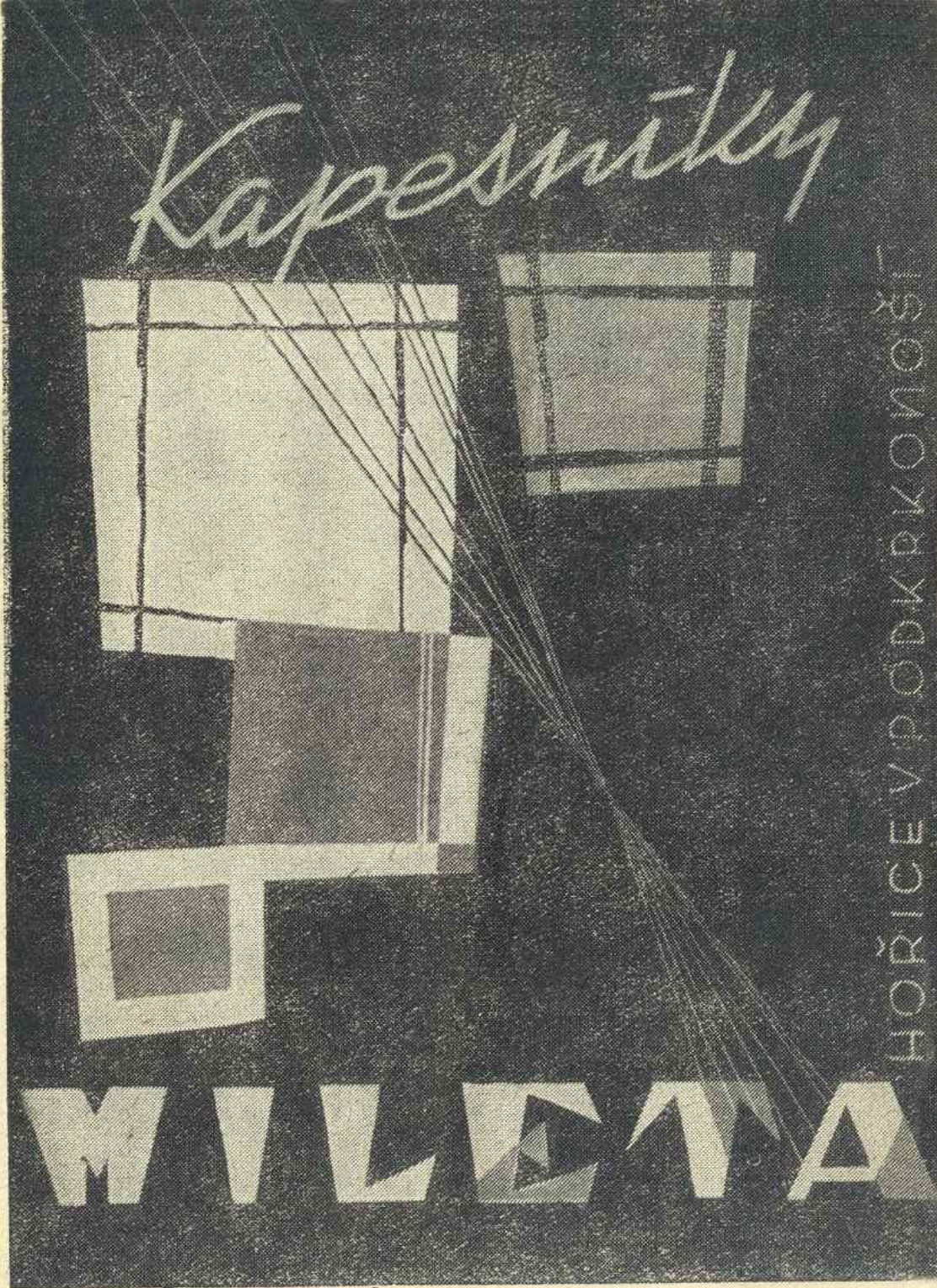
HOTEL POD ŠIKMOU VĚŽÍ

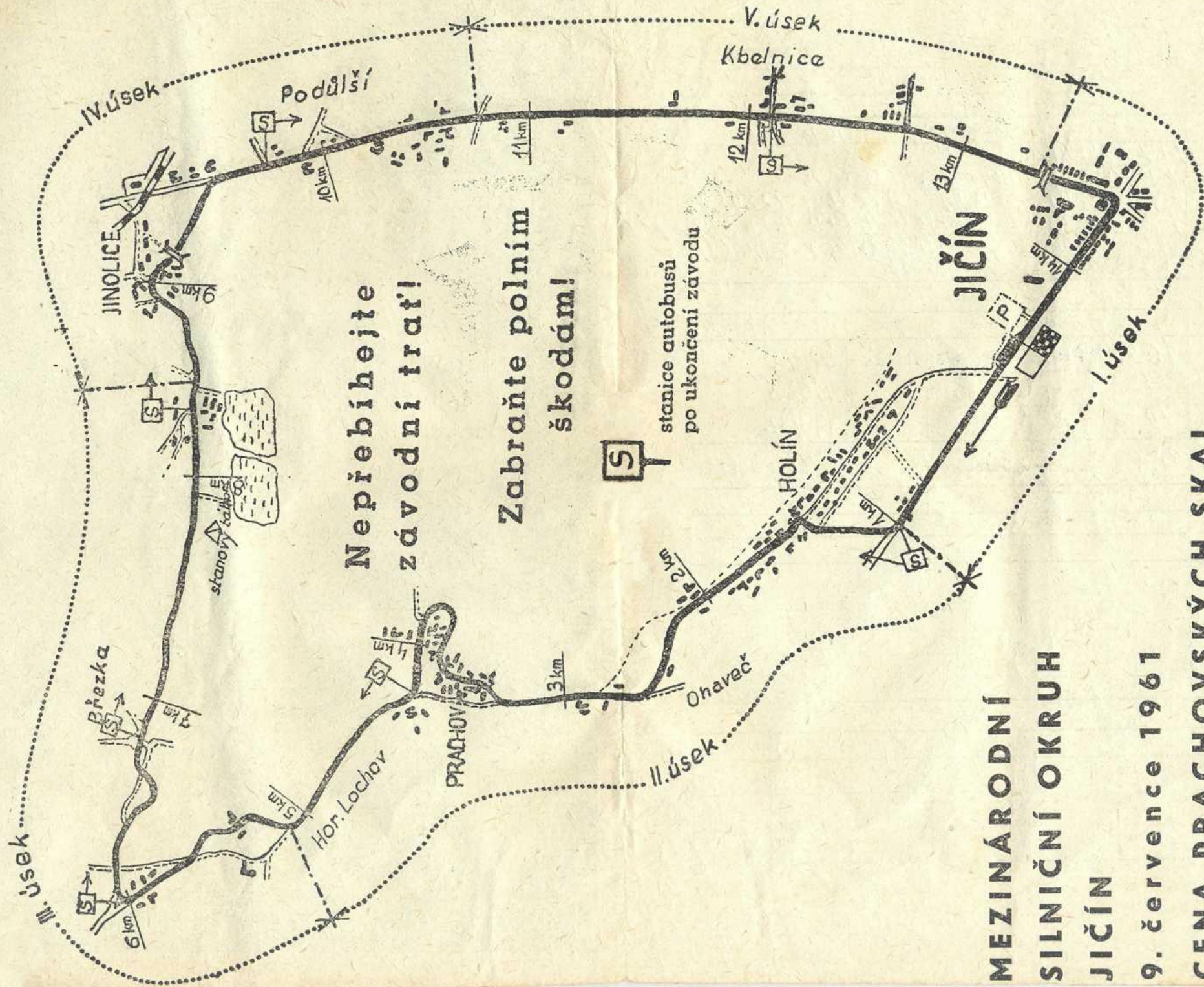
Velmi dobrá kuchyně, ubytování v pokojích a stanovém tá-
boře. Možnost koupání u hotelu - využijte rodinné rekreace.

HOTEL ČESKÝ RAJ

stravování, občerstvení, ubytování v pokojích, noclehárně
i ve srubech. Vstupní brána do skal.

Ubytování a stravování v našich závodech Vám zprostředkuje ná-
rodní podnik **TURISTA**, kanceláře Praha, Václavské náměstí,
Jičín, Husova třída.





**MEZINÁRODNÍ
SILNIČNÍ OKRUH
JIČÍN
9. července 1966
CENA PRACHOVSKÝCH SKAL**

1. jízda

Třída do 125 ccm

6 kol = 87 km

Startují čísla												
Kolo	Projelo startovní číslo											
1.	102	133	107	112	113	114	115	116	117	118	119	120
2.	7	102	133	2	112	113	114	115	116	117	118	119
3.	8	102	133	2	112	113	114	115	116	117	118	119
4.	7	102	133	2	112	113	114	115	116	117	118	119
5.	7	102	133	2	112	113	114	115	116	117	118	119
6.	102	133	2	112	113	114	115	116	117	118	119	120

Výsledky

Místo	St. č.	Jméno jezdce	Stroj	Čas	Ø km/h
1.	102	T. PHILLIS	AUS Honda	41:38,2	
2.	7	Malina		41:38,3	
3.	2	Bojer		44:45,4	

5. jízda

Sidecar

6 kol = 87 km

Startují čísla												
Kolo	Projelo startovní číslo											
1.												
2.												
3.												
4.												
5.												
6.												

Výsledky

Místo	St. č.	Jméno jezdce	Stroj	Čas	Ø km/h
1.					
2.					
3.					

Seznam jezdců třídy 125 ccm

Start. č.	Jméno	Stát	Obsah ccm	Stroj
2	Bojer Karel	ČSSR	125	ČZ OHC
7	Malina Stanislav	ČSSR	125	ČZ OHC
10	Beneš Jiří	ČSSR	123	ČZ
11	Duboczy Ladislav	ČSSR	123,8	ČZ OHC
13	Hejmala Josef	ČSSR	123,5	ČZ OHC
17	Mrázek František	ČSSR	125	ČZ
18	Pazdera Jan	ČSSR	125	ČZ OHC
23	Žipek Jaroslav	ČSSR	125	ČZ OHC
31	Křížek Josef	ČSSR	125	Jawa ČZ
42	Svítil František	ČSSR	125	ČZ
55	Pospíšil Zdeněk	ČSSR	123	ČZ OHC
63	Srkal Jiří	ČSSR	125	ČZ OHC
71	Kubánek Miroslav	ČSSR	123,5	ČZ OHC
76	Vavrda Jiří	ČSSR	125	ČZ OHC
77	Vaněk Jiří	ČSSR	125	ČZ
81	Krmíček Ota	ČSSR	125	ČZ OHC
82	Novosad Jan	ČSSR	125	Jawa

102	Phillis Tom	Austrálie	125	Honda
105	Pawson Peter	Anglie	125	Montessa
109	Touzalin Jean	Francie	125	MV Agusta
113	Böhm Franz	Rakousko	125	MV Agusta
116	Merunka Kurt	Rakousko	125	MV Agusta
127	Mankiewicz Ryszard	Polsko	125	MZ
128	Köhler Werner	NDR	125	MZ
129	Leitert Joachim	NDR	125	MZ RE
	Köhler Werner	NDR	125	
	Leitert Joachim	NDR	125	
	Assmann Helmuth	NDR	125	
	Köhlär Friedhelm	NDR	125	
	Reisz János	Maďarsko	125	MZ

Seznam jezdců třídy 250 ccm

Start. č.	Jméno	Stát	Obsah ccm	Stroj
3	Čada Miroslav	ČSSR	250	Jawa OHC
4	Havel Gustav	ČSSR	248	Jawa OHC
5	Helikar František	ČSSR	250	Jawa OHC
6	Lukšik Josef	ČSSR	250	ČZ OHC
9	Šťastný František	ČSSR	250	Jawa OHC
11	Duboczy Ladislav	ČSSR	248	ČZ OHC
12	Gorus Adolf	ČSSR	246	ČZ OHC
14	Kročka František	ČSSR	250	ČZ OHC
15	Janouš Jan	ČSSR	250	Jawa
20	Schifauer Richard	ČSSR	248	Jawa
21	Slaviček Pavel	ČSSR	250	Jawa OHC
24	Srna František	ČSSR	250	Jawa OHC
30	Chalupník Milan	ČSSR	239	Jawa
31	Křížek Josef	ČSSR	250	Jawa ČZ
32	Michálek Josef	ČSSR	250	Jawa
38	Kába Oldřich	ČSSR	250	Jawa OHC Sport
39	Komberec Jiří	ČSSR	250	Jawa
42	Svítil František	ČSSR	250	ČZ
44	Cikán Jaroslav	ČSSR	250	ČZ OHC
48	Šandor František	ČSSR	250	ČZ OHC
50	Jakoubek Josef	ČSSR	250	Jawa
53	Kukla Václav	ČSSR	250	Jawa ČZ
54	Mojžíš Karel	ČSSR	250	Jawa
56	Vaněk Václav	ČSSR	250	RV 61
57	Vlach Karel	ČSSR	250	Jawa ČZ
60	Kudrnáč Miroslav	ČSSR	250	ČZ OHC
62	Pěnička Jiří	ČSSR	249	ČZ OHC
63	Srkal Jiří	ČSSR	250	RAVO
65	Rain Vlastimil	ČSSR	250	RAVO
69	Juroch Vlastimil	ČSSR	250	Jawa
73	Pražák Antonín	ČSSR	250	Jawa
74	Rybka Antonín	ČSSR	250	ČZ
77	Vaněk Josef	ČSSR	250	Jawa
80	Kratochvíl Bohumír	ČSSR	250	ČZ OHC
81	Krmíček Ota	ČSSR	250	ČZ OHC
86	Staša Vincenc	ČSSR	250	Jawa

101	Redman Jim	Rhodesie	250	Honda
110	Kassner Horst	NSR	250	NSU Sportmax
115	Thiel Johann	Rakousko	250	NSU
122	Kläger Fritz	NSR	250	NSU
	Kanert Heinz	NSR	250	
	Czepregi György	Maďarsko	250	Jawa
	Reisz János	Maďarsko	250	AJS
	Hernadi András	Maďarsko	250	Jawa

Seznam jezdců třídy 350 ccm

Start. č.	Jméno	Stát	Obsah ccm	Stroj
3	Čada Miroslav	ČSSR	350	Jawa OHC
4	Havel Gustav	ČSSR	349	Jawa OHC
5	Helikar František	ČSSR	349	Jawa OHC
8	Štajner Ladislav	ČSSR	350	Walter
9	Šťastný František	ČSSR	349	Jawa OHC
12	Gorus Adolf	ČSSR	349	Jawa OHC
13	Hejmala Josef	ČSSR	350	Jawa OHC
15	Janouš Jan	ČSSR	350	Jawa OHC
16	Makovička Jaromír	ČSSR	350	ČZ OHC
17	Mrázek František	ČSSR	350	Jawa OHC
20	Schifauer Richard	ČSSR	348	Jawa Special
21	Slaviček Pavel	ČSSR	350	Jawa OHC
22	Špak Miroslav	ČSSR	350	ESO
30	Chalupník Milan	ČSSR	348	Jawa OHC
32	Michálek Josef	ČSSR	350	ČZ OHC
35	Vyskočil Jiří	ČSSR	348,5	ESO OHV
37	Bedrna Zdeněk	ČSSR	349	ČZ OHC
38	Kába Oldřich	ČSSR	350	Jawa
39	Komberec Jiří	ČSSR	350	Jawa
40	Peroutka Jiří	ČSSR	350	ESO
45	Hlaváč Jiří	ČSSR	350	ČZ OHC
48	Šandor František	ČSSR	350	ČZ OHC
50	Jakoubek Josef	ČSSR	350	Jawa
53	Kukla Václav	ČSSR	350	ČZ OHC
57	Vlach Karel	ČSSR	350	ČZ OHC
61	Palička Bohuslav	ČSSR	350	ČZ OHC
64	Valenta Miroslav	ČSSR	350	ČZ OHC
69	Juroch Vlastimil	ČSSR	350	ČZ OHC
71	Kubánek Miroslav	ČSSR	350	Jawa
76	Vavrla Jiří	ČSSR	350	ČZ OHC
80	Kratochvíl Bohumír	ČSSR	348	Jawa OHC
85	Sojka Pavel	ČSSR	350	Jawa ČZ
86	Staša Vincenc	ČSSR	350	Jawa OHC
90	Bertoli Edo	ČSSR	348	ČZ OHC
92	Chrappa František	ČSSR	350	ČZ OHC
94	Luža Drahomír	ČSSR	350	ČZ OHC

103	Tanner Geoff	Anglie	350	Norton
104	Driver Paddy	Anglie	350	Norton
105	Pawson Peter	Anglie	350	Norton
106	Perris Frank	Anglie	350	Norton
107	Findlay Jack	Austrálie	350	Norton
108	Insermini Jacques	Francie	350	Norton
109	Touzalin Jean	Francie	350	Norton
110	Kassner Horst	NSR	350	Norton
111	Thalhammer Rudolf	Rakousko	350	Norton
112	Schneider Bert	Rakousko	350	Norton
114	Saueborn Toni	Rakousko	350	AJS
115	Thiel Johann	Rakousko	350	Norton
116	Merunka Kurt	Rakousko	350	AJS
117	Nurmi Tauno	Finsko	350	Velocett
118	Sulasaari Veikko	Finsko	350	Norton
119	Carlson Bror-Erland	Švédsko	350	AJS
120	Lenz Eduard	Rakousko	350	Norton
121	Vogelzang Joop	Holandsko	350	Norton
122	Kläger Fritz	NSR	350	Horex
126	Makowski Ryszard	Polsko	350	Norton
129	Cserkuti László	Maďarsko	350	Norton

Seznam jezdců třídy 500 ccm

Start. č.	Jméno	Stát	Obsah ccm	Stroj
20	Schifauer Richard	ČSSR	496	ESO
21	Slaviček Pavel	ČSSR	350	Jawa OHC
103	Tanner Geoff	Anglie	500	Norton
104	Driver Paddy	Anglie	500	Norton
105	Pawson Peter	Anglie	500	Norton
106	Perris Frank	Anglie	500	Norton
107	Findlay Jack	Austrálie	500	Norton
108	Insermini Jacques	Francie	500	Norton
111	Thalhammer Rudolf	Rakousko	500	Norton
112	Schneider Bert	Rakousko	500	Norton
117	Nurmi Tauno	Finsko	500	Norton
118	Sulasaari Veikko	Finsko	500	Norton
119	Carlson Bror-Erland	Švédsko	500	Matschless
120	Lenz Eduard	Rakousko	500	Norton
121	Vogelzang Joop	Holandsko	500	Norton
124	Kanas Stanislaw	Polsko	500	Norton
125	Hennek Jan	Polsko	500	Norton
	Kurucz György	Maďarsko	500	Norton

Seznam jezdců kategorie sidecarů do 500 ccm

Start. č.	Jméno	Stát	Obsah ccm	Stroj
1	Štajner Ladislav	ČSSR	500	Jawa OHC
2	Novotný Josef	ČSSR	500	Jawa OHC
3	Jirsák Jaroslav	ČSSR	498,5	Jawa OHC
4	Chaloupka František	ČSSR	500	Jawa OHC
5	Hájek Václav	ČSSR	500	Jawa OHC
6	Kopal Jiří	ČSSR	500	Jawa OHC
7	Kvasnička Jiří	ČSSR	500	Jawa OHC
8	Vondráček František	ČSSR	496	Matschless
9	Šedivý Vladimír	ČSSR	498	Norton Manx
10	Ruboš Oleg	ČSSR	496	Norton Manx
11	Havlík Pavel	ČSSR	488	Jawa OHC
12	Kučera Rudolf	ČSSR	500	BMW
13	Stružka Miroslav	ČSSR	496	BMW
14	Šidlík Otakar	ČSSR	498	Jawa OHC
15	Hrdý Zdeněk	ČSSR	500	Jawa OHC
16	Šolc Blahoslav	ČSSR	500	BMW
17	Hrdlička Ludvík	ČSSR	500	Jawa OHC
22	Špak Miroslav	ČSSR	500	Jawa OHC
23	Žilka Jaroslav	ČSSR	498	Jawa OHC
35	Vyskočil Jiří	ČSSR	498,5	ESO OHC
46	Hampl Zdeněk	ČSSR	500	Jawa OHC

2. jízda

Motocykly — Třída do 350 ccm

8 kol = 116 km

Kolo	Startovní čísla									
	1	2	3	4	5	6	7	8	9	10.
1.	108	106	107	104	105	103	102	101	100	99
2.	106	105	104	103	102	101	100	99	98	97
3.	104	103	102	101	100	99	98	97	96	95
4.	102	101	100	99	98	97	96	95	94	93
5.	100	99	98	97	96	95	94	93	92	91
6.	98	97	96	95	94	93	92	91	90	89
7.	96	95	94	93	92	91	90	89	88	87
8.	94	93	92	91	90	89	88	87	86	85
9.	92	91	90	89	88	87	86	85	84	83
10.	90	89	88	87	86	85	84	83	82	81

Výsledky

Místo	St. č.	Jméno jezdce	Stát	Stroj	Čas	Ø km/h
1.	3	M. ČADA	ČSSR	Jawa		
2.	106	F. PERRIS	CDN	Norton		
3.	107	J. FINDLAY	AUS	Norton		
4.	5	F. HELIKAR	ČSSR	Jawa		

Startují čísla									
Projelo startovní číslo									
Kolo									
1.									
2.									
3.									
4.									
5.									
6.									
7.									
8.									
9.									
10.									

Výsledky

Místo	St. č.	Jméno jezdce	Stát	Stroj	Čas	Ø km/h
1.	101	J. REDMAN	RSR	Honda		
2.						
3.						
4.						

4. jízda

Startují čísla									
Projelo startovní číslo									
Kolo									
1.									
2.									
3.									
4.									
5.									
6.									
7.									
8.									
9.									
10.									

Výsledky

Místo	St. č.	Jméno jezdce	Stát	Stroj	Čas	Ø km/h
1.	9	F. ŠTASTNÝ	ČSSR	Jawa		
2.						
3.						
4.						

Okresní stavební podnik pro zemědělskou a místní výstavbu a opravy **HOŘICE**

zajišťuje svými stavebními správami v Hořicích, Nové Pace a Jičíně veškerou místní výstavbu pro soukromníky.

Jsou to práce zednické, tesařské, pokrývačské, klem-pišské, kamnářské, obkladačské, malířské a instala-térské.

Zájmem podniku je zajistit všechny požadavky, které vůči nám vznášíte, co nejrychleji, kvalitně, bez rekla-mací.

Použijte našich služeb a zároveň nám buďte nápomocni při získávání dalších pracovníků ve všech oborech

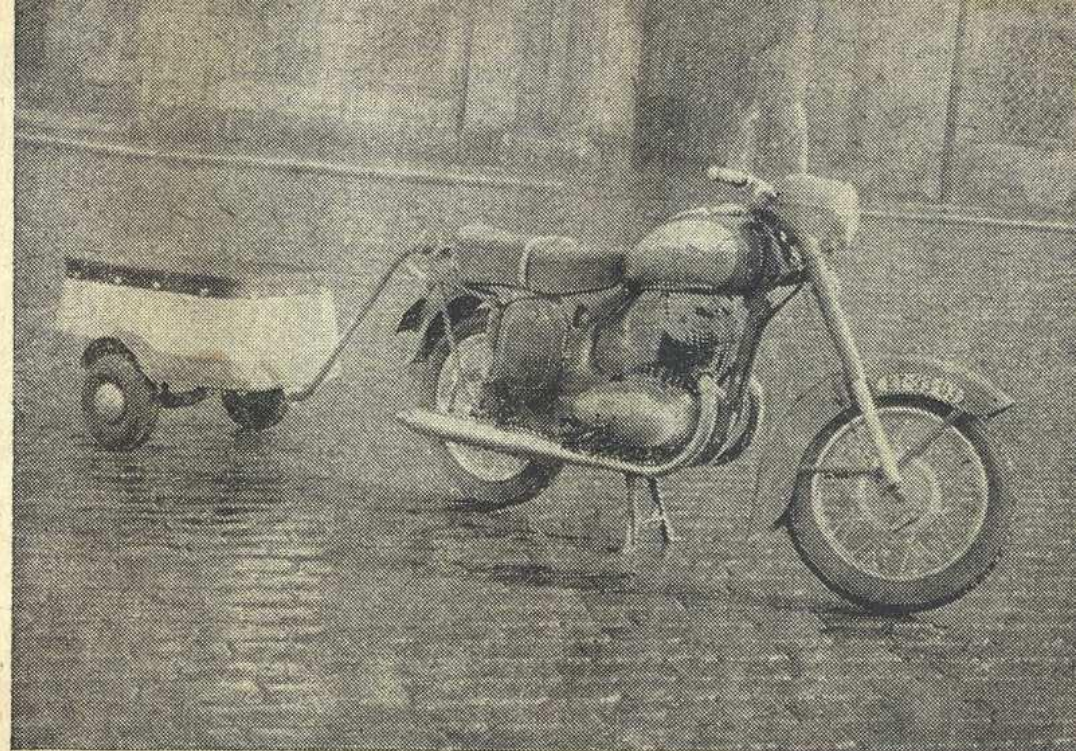


znak družstevních

PRODEJEN A POHOSTINSTVÍ

budovaných pro lepší služby venkovu

*Lidové spotřební družstvo Jednota
Jičín, se sídlem v Nové Pace*



*Na dovolenou, na rekreaci, pro každý den
závěsný vozík MOTEX*

MOTEX SLOUŽÍ MOTORISTŮM

VÝROBNÍ DRUŽSTVO

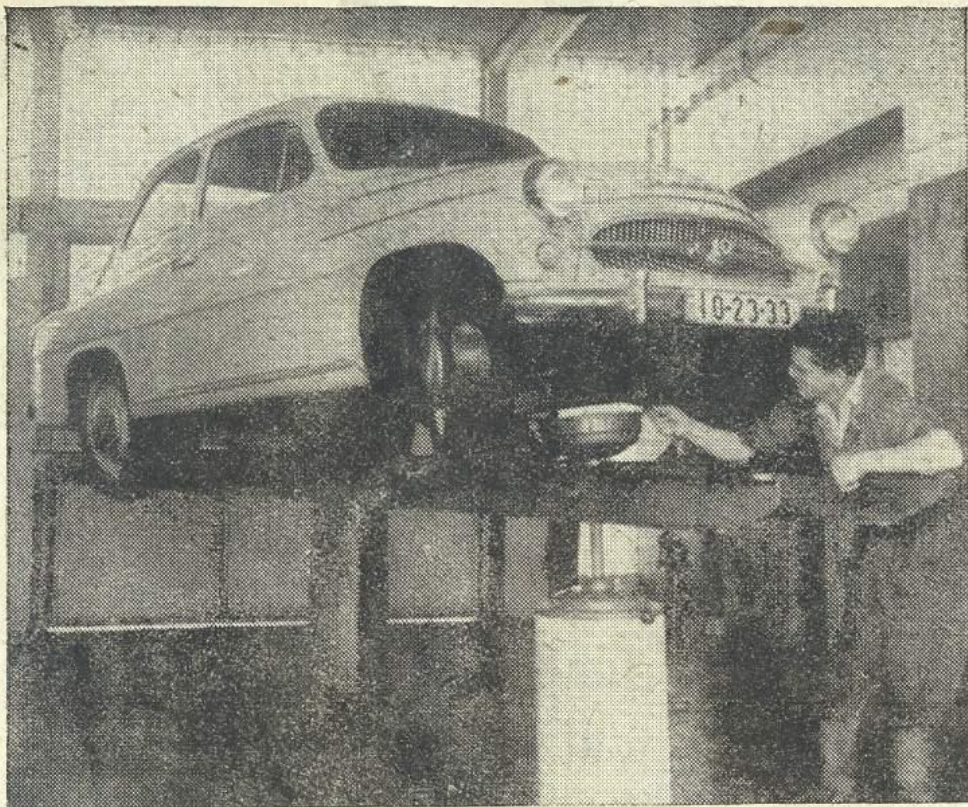


P R A H A I

Třída politických vězňů 12

telefon 22-02-37

VÁŠ VŮZ vzorně ošetří
umyje
promaže
provede odbornou výměnu olejů

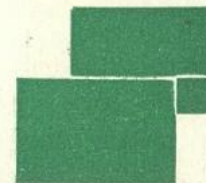


AUTOSERVIS

Benzina

PARDUBICE, DUKLA ● telefon 4705

Pro splnění úkolů našich zemědělců
v třetí pětiletce!



- Kvalitní stroje pro sklizeň
- pícnin, obilovin a okopanin
- vyrábí

AGROSTROJ

národní podnik

J I Č Í N

- V letošním roce dodáme našim družstevníkům
- traktorové lišty ŽT 183, ŽTBN 152, ŽTN 183, T 25,
- mačkače píce MpZ 140, vazače ŽVZ,
- řádkovače ŽŘZ 305, sklizeče cukrovky SCZ.1



**Využijte dobrých a rychlých služeb
našeho podniku**

**R
O
Z
V
O
J**

Opravy obuvi a punčoch

Jičín, Staré město 87
Nová Paka
Hořice — Husova
Lázně Bělohrad
Sobotka
Libáň
Miletín
Vysoké Veselí
Kopidlno

Sběrny oprav obuvi a punčoch

v prodejnách LSD Jednota
Ostroměř
Chomutice
Mlázovice
Libuň
Pecka
Železnice

Opravy pneumatik

Jičín, Husova 84
Nová Paka, Rudé armády 741
Hořice

Výroba a opravy řemenů

Nová Paka, Havlova 1158

Okresní **P**růmyslový **P**odnik se sídlem **NOVÁ PAKA**