



OLD RACING CLUB Dvůr Králové n/L

AUTOKLUB V AČR DVŮR KRÁLOVÉ NAD LABEM A VETERAN CAR CLUB V AČR DVŮR KRÁLOVÉ NAD LABEM

Mezinárodní závody
historických závodních motocyklů a sidecarů

KRÁLOVÉDVORSKÝ OKRUH

30.-31. 5. 2009

Carlca



RENAULT

o cenu

INZAT

FRANTIŠKA ŠTĚSTNĚHO

MD
LOGISTIKA

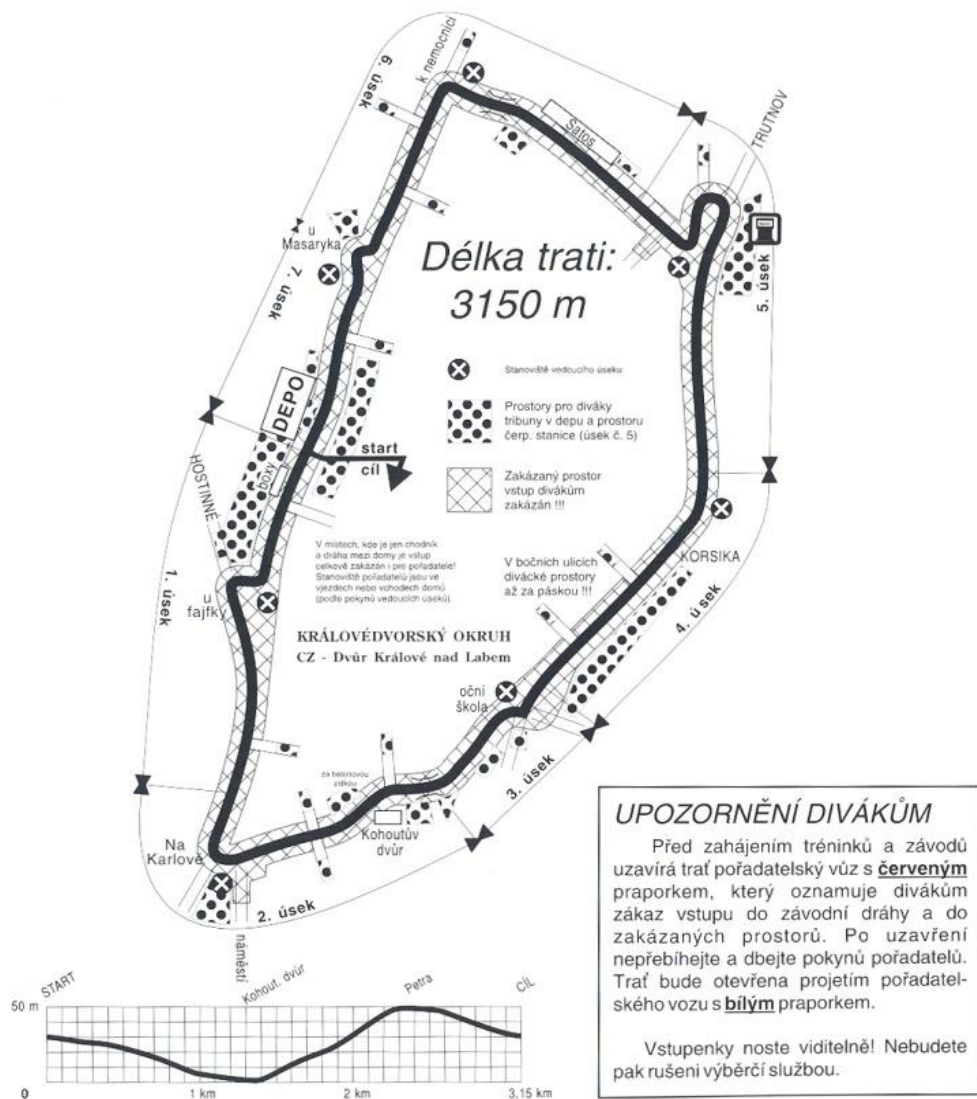
Almdudler
www.almdudler.cz

PROGRAM

se startovní listinou

cena: 50,- Kč

PLÁN TRATI s vyznačením diváckých zón



**Cukrárna
Vilma**

VÝROBA DORTŮ A ZÁKUSKŮ
PRO VÝZNAČNÉ UDÁLOSTI

Švehlova 400
Dvůr Králové nad Labem
Tel.: 499 621 377



Kdo z nás se neohlédne, když kolem něj projede nablýskaný historický automobil nebo motocykl? Troufám si říci, že snad téměř každý se zalíbením spočine zrakem na těchto veteránech, které mají svůj nezaměnitelný půvab a i přes mnoho a mnoho odsloužených let a najetých kilometrů pořád spolehlivě startují a dělají radost svým majitelům. Nadšencům, kteří je nezřídka dali dohromady ze zdánlivě nepotřebných strojů rezavějících ve stodolách a garážích.

Královédvorský okruh o cenu Františka Štastného je zářným příkladem tradice motocyklového sportu v naší republice. Přeboru ČR v jízdě historických závodních motocyklů - veteránů se každoročně účastní velká závodnická jména. Stovky diváků pak mají možnost obdivovat jejich umění na náročné trati. Věřím, že návštěvníci se letos budou moci těšit na stejně atraktivní podívanou jako v předchozích ročnících, že je opět čekají napínavé souboje burácejících silných motorů a krásná podívaná.

Přeji všem hezkou zábavu a skvělé sportovní zážitky.

Bc. Lubomír Franc - hejtmán Královéhradeckého kraje

Slovo divákům

Když v roce 1997 Old Racing Club pořádal poprvé obnovený Královédvorský okruh, nikdo nevěřil, že by se ze závodů historických motocyklů na původních městských okruzích stala tradice. Letos pořádá Old Racing Club Dvůr Králové nad Labem závod, jenž nese jméno našeho nejpopulárnějšího závodníka Františka Štastného, už po třinácté. Závod se jede uprostřed zástavby, a proto přináší občanům města jistá restriktivní opatření, která vyžadují trpělivost a shovívavost. Doufám, že za spolupráce všech složek, které se na akci podílejí, budou tato omezení eliminována na nejnižší možnou míru.

Město Dvůr Králové nad Labem se snaží veřejně prospěšné aktivity svých občanů podporovat. Průřez činnosti spolků a klubů máte možnost každoročně sledovat na Dni spolků, který město pořádá.

Přeji domácím i zahraničním účastníkům závodu i všem divákům příjemný sportovní zážitek!

Edita Vaňková - starostka města Dvůr Králové nad Labem

nabízí ve svých provozovnách tyto služby:

MOTEL ARKUS, Černožice nad Labem

- ubytovací a gastronomické služby v moderním prostředí, směnárna
- možnost pořádání školení a společenských akcí včetně stravování a ubytování
- tel.: 495 421 038
- fax: 495 421 151

PRODEJNA NÁHRADNÍCH DÍLŮ, Na Valech 200, Jaroměř

- prodej ND a doplňků pro automobily
- autorizovaný dealer firem MANN, FILTER a BRISK
- obchodní zástupce firmy LUCAS
- tel.: 491 812 613
- fax: 491 815 442

ČERPACÍ STANICE, Hradecká ulice, Jaroměř

- čerpání pohonných hmot za hotové i na platební karty, market
- mycí linka, ruční mytí, autovysavač
- tel.: 491 816 275

ČERPACÍ STANICE, Černožice nad Labem

- čerpání pohonných hmot za hotové i na platební karty, market
- tel.: 495 421 417

AUTOSERVIS EIDK, tř. TGM 140, Česká Skalice

- běžný servis všech druhů osobních a dodávkových automobilů
- klempířské práce, pneuservis
- tel.: 491 453 157

NA VAŠI NÁVŠTĚVU SE TĚŠÍ PRACOVNÍCI FIRMY

Využijte služeb našeho nově otevřeného značkového autorizovaného autoservisu Škoda v České Skalici.

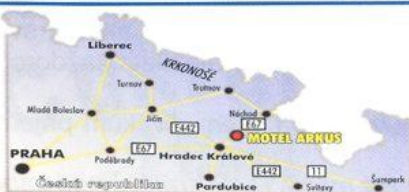
- Provádíme veškeré
- Opravy vozidel
 - autoklempířské práce
 - pneuservis



Areál motelu Arkus a čerpací stanice v Černožicích nad Labem

Nabízí:

- Ubytování
- Catering
- Rodinné a soukromé akce
- Firemní večírky
- Různé akce



MOTEL ARKUS
ČERNOŽICE NAD LABEM

503 04 Černožice nad Labem, Czech Republic

Tel.: + 420 495 421 038, Fax: + 420 495 421 151
e-mail: motel@atlas.cz, www.motel-arkus.cz

ORGANIZAČNÍ ZAJIŠTĚNÍ

pořadatel: OLD RACING CLUB Dvůr Králové nad Labem
spolupořádají: AUTOKLUB V AČR Dvůr Králové n. L.
a VETERAN CAR CLUB V AČR Dvůr Králové n. L.

předseda org. výboru: Oldřich Prokop - předseda O.R.C.
vedoucí tratě: Tomáš Kolínský
hlavní lékař: MUDr. Karel Kubiček
tajemník závodu: Jitka Blažková
zásobování a péče o jezdce: Petr Cívín st., Zdeněk Pištora
parkoviště závodních strojů: Miroslav Hloušek, Miloš Honc - horní depo
Dobroslav Šorm - dolní depo

administrativní přejímka: Oldřich Prokop
Alena Čiperová, Vilma Charvátová
hlavní pokladní: Jitka Blažková
propagace - rozhlas, televize: Miloš Blažek, Arnošt Jäger
program, vyhlášení vítězů, hosté: Oldřich Prokop, Alena Čiperová, Vladka Šimková
Lenka Bednářová, Michaela Kyselová

výběrčí služba: Vlastimil Všeťečka
zdravotní tech. zabezpečení: Robert Šmíd
tech. zabezpečení záv. strojů: Tomáš Honc
vedoucí startu: Miroslav Kudrnáč
vnější a vnitřní okruh: Pavel Kmoníček
reklamní plochy, spojení: Miroslav Fidler
ozvučení okruhu: M. Archalous
péče o hosty: Alois Mrkvička
technické zabezpečení závodu: Josef Komínek, Jaroslav Lhotský, Karel Šimek

ČINOVNÍCI:

Vlastimil Flaška - ředitel závodu
Antonín Malaník - hl. sportovní komisař
Václav Nesporý - hlavní časoměřič
Mgr. Karel Bušta - vedoucí techn. kontroly

Karel Křovina - sp. komisař
Miloš Blažek - sp. komisař
Josef Vančura - techn. komisař
Jiří Voborník - techn. komisař
Jaroslav Rolc - techn. komisař



tel.: 499 623 541
mob.: 602 448 506
www.kokam.cz

KAMENLOM KOCBEŘE

Hlavní dodavatel kamene
na opravu
Karlova mostu v Praze.

SUCHÉ ZÍDKY, LUXUSNÍ PLOTY, ROŽNĚNÍ, KRBY,
TERASY, OÁZY KLIDU VČETNĚ POTÉKAČÍCH STĚN
OBKLADY OKOLO BAZÉNŮ - MALORKOVÝ TYP

autodoprava - zemní práce

MD
LOGISTIKA



KOMPLETNÍ LOGISTIKA POTRAVIN

- příjem
- uskladnění
- kompletace
- služby přidané hodnoty
- transport
- reklamace
- vratné obaly



MD LOGISTIKA, a.s.
Kříčenského 451
533 03 Dašice

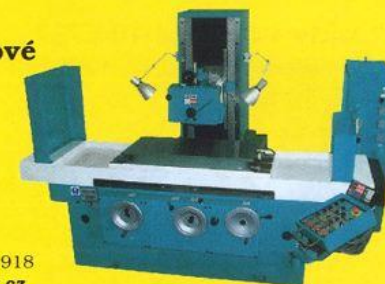
Tel.: +420 466 899 511
e-mail: logistika@mdlogistika.cz
www.mdlogistika.cz

**GENERÁLNÍ
OPRAVY BRUSEK**



STROJMOTIV®

- generální opravy brusek
- přestavba brusek na CNC systémy
- běžné opravy a servis
- strojní výroba
- služby v oblasti průmyslové elektrotechniky
- výkup a prodej strojů a nástrojů



STROJMOTIV s.r.o.
Havlíčková 61, 517 24 Borohrádek
Tel.: 494 388 366, Tel./Fax: 494 381 237
Mobil: 605 950 120, 603 264 257, 605 529 918
E-mail: strojmotiv@iol.cz • www.strojmotiv.cz



300 ZGH 2009 - 84 - Thér ČZ, 9 - Šrámek ČZ Walter ve třídě klasik.

Almdudler®
www.almdudler.info

Akreditované školící středisko AUTOŠKOLA

JIŘÍ NEUMANN

Tyršova 646
544 01 Dvůr Králové nad Labem
as-neumann@seznam.cz
www.autoskola-neumann.wz.cz
tel./fax: 499 624 409

Miroslav +420 604 104 737



Jiří +420 603 709 201



MS Sachsenring 1966 - vítězové 350-tek Agostini, Šťastný, Havel.

Foto archiv



VÁCLAV NĚMEC
RADIOKING
... Váš partner v oblasti radiokomunikací

V.N. - RADIOKING zde zajišťuje komunikaci
prostřednictvím radiostanic **MOTOROLA**.

Nabízíme:

- mobilní telefony
- radiostanice a radiové sítě
- GPS, zabezpečovací systémy
- výstavba telekomunikačních
a obecných staveb
- inženýrská činnost

STŘEDISKO RADIOSTANIC - Jižní 870, 500 03 Hradec Králové
Tel.: 498 771 873 • Fax: 499 875 160 • Mobil: 605 230 535
E-mail: vavrap@radioking.cz • www.radioking.cz

www.old-racing.cz

AUTO SLUŽBY KONČICKÝ

www.autoslužby-koncicky.cz

Klasické sportovní vozy
Vojenské terénní vozy



Nová Paka

Pražská ul.
(bývalá hala ZPA u hlavní
silnice PRAHA - KRKONOŠE)



Info na tel.: 602 451 147

MEDIÁLNÍ PARTNER OLD RACING CLUBU
regionální televize

RTA

VÝCHODNÍ ČECHY

www.old-racing.cz

Z galerie vítězů Královédvorského okruhu Milan Fiala - Hradec Králové



Zvítězil v roce 1955 a 1959, v roce 1956 obsadil druhé místo. Ještě v roce 1960 byl třetí. To vše na motocyklu ČZ.

Každoročně potkávám v depu obnoveného okruhu známé tváře. Okruh se zapsal do životů mnoha lidí, kteří ho organizovali a nebo sami závodili. To už poznáte, když už se zastaví u těch nenápadných amatérských Zetek nebo Jawiček... Co se na takových strojích namakali, kolik hodin práce, vymýšlení figlů jak být rychlejší než konkurenti. Ta parta starých závodníků, kteří pomalu v doprovodu Lojzy Mrkvičky obchází depo, má zajímavé obsazení.

Letos jsem se zaměřil na dvojnásobného vítěze Milana Fialu z Hradce Králové. Kdo jiný by nám mohl říci něco o době, kdy bojovali s Paličkou, Libecajtem a dalšími o vavříny:

- Tak Milane, jak jsi vlastně začal?

M.F.: To je opravdu dlouho. V roce 1954 jsem měl jeden z prvních velkých zážitků na trati v Rumburku. V polovině závodu jsem vedl, ale z přemíry snahy jsem sebou praštil, zvedl jsem to a ještě stihl třetí místo. To víš,

takový věnec potěšil! Už si mě začali soupeři hlídat.

- Určitě jsi měl chvíle, které tak dobře nedopadly.

M.F.: No jo, v Hořicích, na které jsem se vždy hrozně těšil. Jel jsem první s velkým náskokem, ale na Dachovech v posledním kole mě to tam všechno "spadlo". Píst, ojnice, válec, všechno bylo na mraky rozsekané. Funus jak má být. No, bylo mně hrozně. Zas na druhou stranu to soupeře vždycky potěší "škodolibě".

- Tak radši něco veselejšího?

M.F.: První místo v Trutnově 1955. To je lepší odpověď, ne? Dobře jsem se měl na vojně 1955 a 1956, mohl jsem závodit a dařilo se mi. Dvakrát jsem zvítězil v Bratislavě. Nejlepší zážitek s dobrým koncem mám z Nového Mesta nad Váhom v roce 1956. Jedu na prvním místě a "bažím si", jak to jede. V polovině závodu to začalo bečet a koukám výfuk je pryč. Ztrácelo to výkon, ale stále jelo. Tlačil jsem to očima, ale smůla nekončí. Chytil jsem hřebík do zadního kola, ale stále vedl. Kolo poloprázdné a zezadu se blíží Dušan Haranta. Vyhrál jsem opravdu těsně. Chudák můj anděl strážný, ten se namakal.

- A co ten náš Dvůr Králové nad Labem?

M.F.: Samozřejmě nejlepší nakonec. Dvakrát první, jednou druhý a jednou třetí v roce 1960. No proto sem rád jezdím. Oživit si ty krásné vzpomínky, poklábosit s kamarády. Tady se mládne.
Zapsal O. Prokop

Z galerie vítězů Královédvorského okruhu Karel Mojžíš - Děčín

S historií Královédvorského okruhu je také velice úzce spjat děčínský motocyklový závodník 50. a 60. let Karel Mojžíš.

Letošní čerstvý pětáosmdesátník Karel začal s motocykly již v roce 1946. Po počátečních startech na místních podnicích začal Karel jezdit s „katalogovým pérákem“ předělaným v roce 1949 na silniční speciál závody po celé republice. Velice blízké mu byly technické okruhy ve východočeském kraji, kde poznal spoustu vynikajících motocyklových závodníků, jeho pozdějších velkých přátel. A tak se s nimi utkává v Hradci, Vysokém Mýtě, Červeném Kostelci, Hořicích, Jičíně a samozřejmě i ve Dvoře Králové. Jeho vzpomínky se vážou na úspěšné starty v roce 1953 v Trutnově, kde dojíždí na 3. místě. V roce 1954 v Hradci Králové dojíždí také na 3. místě za strakonickými továrními jezdci Františkem Bartošem a Jiřím Koštířem na továrních čtyřtaktech ČZ OHC. Největší vzpomínku má na svůj start 21. července 1957 na 6. ročníku Královédvorského okruhu. V tréninku se u „brněnské špajsky“ vylomil zub na kolečku 2. převodového stupně, a tak ještě před závodem se svým kamarádem a zároveň soupeřem ze závodních tratí Miroslavem Kudrnáčem, který byl v té době zaměstnancem S.P. Mototechna osazují do převodovky nové „civilní kolečko“. I přes tento dramatický úvod Karel tento závod vyhrává před Jaroslavem Raškem a Josefem Blažkem.

Mnohonásobný účastník VC Brna Karel Mojžíš se dodnes na Královédvorský okruh vrací a rád se svými přáteli M. Kudrnáčem, Jiřím Pěničkou, Aloisem Mrkvíčkou, Miroslavem Libecajtem, Rolandem Russem aj. vzpomíná na časy svého závodění.
Milan Mihajlovič



Karel v plné jízdě - Jawa 250 cc.

Foto archiv

Cukrárna
Vilma

VÝROBA DORTŮ A ZÁKUSKŮ
PRO VÝZNAČNÉ UDÁLOSTI

Švehlova 400
Dvůr Králové nad Labem
Tel.: 499 621 377

NAVŠTIVTE ZOO DVŮR KRÁLOVÉ
otevřena denně od 9 hod.
www.zoodvurkralove.cz



LETNÍ SEZONA NABÍZÍ:

- otevírací dobu do 18 hodin
- služby restaurace „U lemura“
- jedinou projížďku po SAFARI v České republice
- pavilony „Vodní světy“, šelem, lidoopů, slonů a další



HOTEL Safari



- * Kapacita: 30 pokojů, z toho 23 dvouložkových (2 z nich pro tělesně postižené), 7 apartmánů, možnost přistýlek - maximální kapacita 98 lůžek
- * Základní vybavení: vlastní koupelna s WC, TV se satelitem, minibar, telefon
- * Ubytování se psem je možné
- * Parkoviště před hotelem zdarma
- * Venkovní vyhříváný bazén (v provozu v létě)
- * Bowling - denní provozní doba 9-24 hod.
- * Salonek s kapacitou pro 70 osob
- * Stravování v restauraci „U lemura“ - otevřeno do 22 hod.
- * Vstupné do ZOO zdarma

tel.: 499 628 255 • fax: 499 629 393
E-mail: hotel.safari@zoodvurkralove.cz

VEČERNÍ SAFARI ZOO DVŮR KRÁLOVÉ

v červnu a září
každý pátek a sobotu

29. 6. - 31. 8. denně
19:30 - 21:30 hod.

Projížďka po 49 ha
mezi 350 zvířaty

Nejlevnější výlet do Afriky





na 1 vstupenku
SLEVA 50%

Carla
VÝROBA ČOKOLÁDOVÝCH POLEV

JARNÍ SLEVY! • JARNÍ SLEVY!

ČPP
VIENNA INSURANCE GROUP

Pojišťovací kancelář
Kateřina Šestáková
Dvůr Králové nad Labem



- životní pojištění s Filipem
- pojištění majetku
- pojištění odpovědnosti občanů
- povinné ručení Combi Plus

Česká podnikatelská pojišťovna, a.s.
Nedbalova 573, 544 01 Dvůr Králové nad Labem
Tel.: 737 029 913, 499 629 211 • E-mail: ksestakova.cpp@seznam.cz



**ZVIČIŇSKÉ UZENINY
A LAHŮDKY S.R.O.**
544 72 DOLNÍ BRUSNICE 78

výrobce a dodavatel výsekových mas, uzenin a lahůdkářských specialit
Firemní prodejny: Dvůr Králové nad Labem, Vrchlabí, Trutnov, Jilemnice,
Dolní Brusnice, Studenec, Hořice
Tel.: 499 391 129, 499 391 148, 499 391 162

www.old-racing.cz

MKI BEZDRÁTOVÝ INTERNET

**S námi
rychleji...**

INTERNET

dostupný pro každého!

Začínáme na **71,- Kč** měsíčně
Koncová cena s DPH!

- Zařízení pro připojení ZDARMA
- Datově neomezený internet
- Nově i digitální televize!

ZAVOLEJTE

Tel.: 605 160 263

Tel.: 605 160 263, WebSite: www.MKI.cz, Email: info@mkinet.cz



T.T. of Man 1963 - 9 Fr. Šťastný 3. místo Jawa 350.

Foto archiv

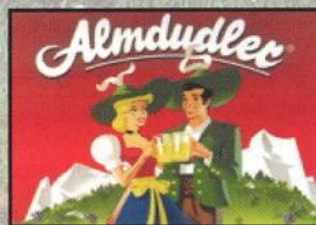
REPAC
s.r.o.

Dvůr Králové nad Labem

Almdudler[®]
www.almdudler.info

Almdudler je nealkoholická limonáda z Rakouska s padesátiletou tradicí, která se vyrábí z 32 bylin bez chemických přísad. Je výborná nejen sama o sobě, ale i v kombinaci s alkoholem (pivo, víno, sekt, vodka, ...). V Rakousku a Německu je tento nápoj velmi oblíben. Na rakouském trhu je Almdudler dokonce druhým nejprodávanějším nápojem.

Nápoj Almdudler nabízíme v 0,25 l skleněných nevratných lahvích a 0,5 l PET lahvích.



www.almdudler.info

ZAKÁZKOVÝ NÁBYTEK A DOPLŇKY

kompletní zařízení

- interiéru
- prodejen
- hotelů
- restaurací
- bank
- společenských objektů

DŘEVOTVAR VD
DVŮR KRÁLOVÉ n/L

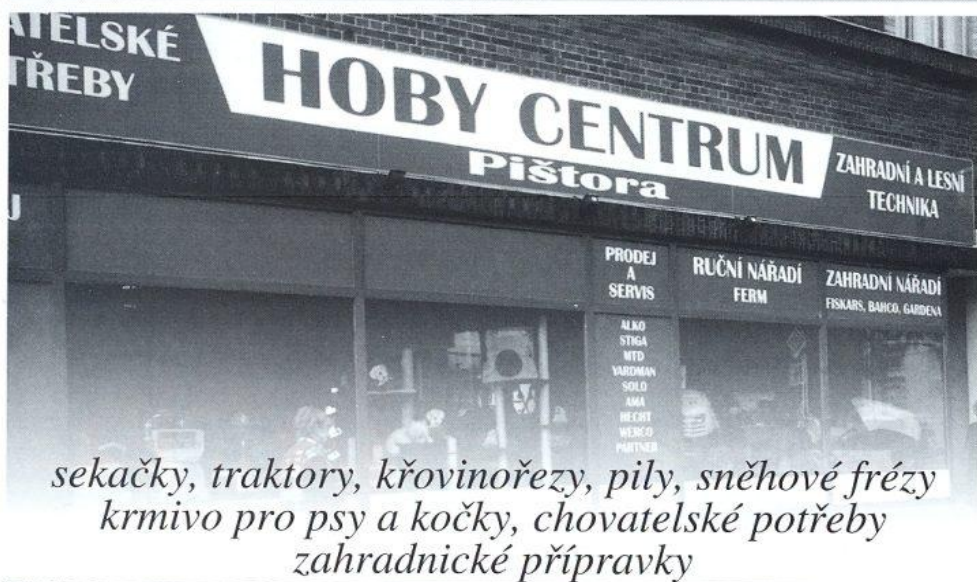
HEYDUKOVA 2432
544 01 Dvůr Králové n. L.
tel.: 499 622 675
tel./fax: 499 622 461
fax: 499 622 461

<http://www.drevotvar-dk.cz> • e-mail: drevotvar.dk@tiscali.cz

DERMA

PRODEJNY OBUVI a VELKOOBCHOD

náměstí T.G.M. 58, Dvůr Králové nad Labem - 499 621 104
Havlíčková 21, Dvůr Králové nad Labem - 499 321 770
Komenského 49, Nové Město n. M. - 491 472 918
náměstí I. máje, Hostinné - 499 524 355
m. 777 017 434, info@derma-obuv.cz



sekačky, traktory, křovinořezy, pily, sněhové frézy
krmivo pro psy a kočky, chovatelské potřeby
zahradnické přípravky

J. HORY 33, 544 01 DVŮR KRÁLOVÉ N. L., Tel./Fax: 499 623 313
Mobil: 723 494 819, E-mail: hoby.centrum@tiscali.cz

LPG

čerpací stanice

Otevřeno denně
7 - 19 hodin

Zboží u Dvora Králové n. L.
Tel.: 499 624 140

www.old-racing.cz

KATKA a spol. pekařství s.r.o.

Nová pekárna zve zákazníky na výborné pečivo.

Dodáváme: celý sortiment pečiva, koláče, rohlíky, chléb, ...

Pekárna a prodejna: Klicperova 258, 544 01 Dvůr Králové n.L. - Vorlech
Prodejna: Dvůr Králové n.L. - areál bývalého pivovaru, Úpice - Na Sychově
Tel.: 775 126 646, 605 000 653 • E-mail: pekarstvikatka@email.cz

Martinková
Dvůr Králové nad Labem

květiny

Havlíčková 8, tel.: 499 622 371

květiny

nám. Odboje 314, tel.: 499 623 241

**školní a kancelářské
potřeby**

Havlíčková 8, tel.: 499 624 034

**poradenské centrum zdraví
přírodní produkty**

Fukasová Ladislava, mobil: 603 470 482



PIVO Z KRKONOŠ

krakonoš

www.old-racing.cz

NOVÝ RENAULT MÉGANE

JIŽ OD 299 900 Kč



V sériové výbavě:

- klimatizace
- 4 airbagy
- ESP, ABS
- palubní počítač
- zavazadlový prostor 372 l
- záruka 5 let nebo 100 000 km



MÉGANE EXPRESSION 1.5 dCi 105 k

NOVÝ RENAULT MÉGANE COUPÉ

JIŽ OD 359 900 Kč



- sportovní podvozek i sedadla
- motor 2,0 TCE 180 k - zrychlení z 0 na 100 za 7,8 s
- skvělé jízdní vlastnosti

Záruka 5 let nebo 100 000 km platí při financování s Renault Finance. Mégane: spotřeba 4,0 - 9,3 (l/100km), emise CO₂ 118-163 (g/km). Mégane Coupé: spotřeba 4,0 - 10,2 (l/100km), emise CO₂ 118-178 (g/km). Vyobrazení vozidel je pouze ilustrativní.

AUTO INZAT s.r.o., smluvní partner Renault ČR, a s.
Preslova 441, 544 01 Dvůr Králové nad Labem
Tel.: 499 320 582 • E-mail: inzat.renault@wo.cz
www.autoinzat.webnode.cz • www.renault.cz



INZAT spol. s r. o.

Preslova 441, 544 01 Dvůr Králové nad Labem
Tel.: 499 320 357, 499 320 580 • E-mail: inzat.tosovska@seznam.cz
www.inzat.webnode.cz

Na více než 1000 m² prodejní plochy nabízíme:

- kompletní sortiment železářství, nářadí, nástroje, elektro nářadí, elektrocentrály, elektrická a benzinová čerpadla, spojovací materiál
- vodoinstalační materiál, sanitární technika, koupelnové doplňky
- pracovní oděvy a obuv
- barvy, laky, maltové a lepicí směsi, stavební chemie
- zahradnické potřeby a zahradní technika, sekačky, krby, grily
- kování, kličky, zámky
- domácí potřeby, prodej lustrů a svítidel
- elektro - smluvní partner Euronics, prodej a montáž satelitů
- instalační elektro, brusivo

Služby zákazníkům:

- výroba klíčů - standard, bezpečnostní, autoklíče
- broušení nářadí a nástrojů, vykování, zakalení
- zámečnické práce - řezání, sváření, práškové lakování a jiné
- oprava el. ručního nářadí Narex a Protool
- rozvoz zakoupeného zboží zdarma



AUTO INZAT s.r.o., smluvní partner Renault ČR, a s.
Preslova 441, 544 01 Dvůr Králové nad Labem
Tel.: 499 320 582 • E-mail: inzat.renault@wo.cz
www.autoinzat.webnode.cz • www.renault.cz



- ucelená nabídka osobních a užitkových vozů RENAULT
- originální náhradní díly a příslušenství RENAULT
- pro starší vozy nabídka cenově dostupných náhradních dílů Motrio
- autoservis zajišťuje:
 - veškeré mechanické, diagnostické a klempířské práce včetně lakování vozidel, montáž tažných zařízení na všechna vozidla
 - laserové měření geometrie
 - pneuservis
 - kompletní opravy vozidel ostatních značek včetně diagnostiky
 - příprava vozidel před STK a provedení STK
- připravujeme: stanice měření emisí

Slévárna META

ODLÉVÁNÍ BAREVNÝCH KOVŮ
A VÝROBA MODELOVÝCH ZAŘÍZENÍ

Jiří Mejtský
544 72 Bílá Třešněná 223

Tel./Fax: +420 499 396 181
+420 603 149 582, +420 737 524 901
E-mail: j.mejtsky@seznam.cz
info@slavarna-meta.cz



K.O. 2008 - V85 Pavel Jančík, X23 Jiří Lefan u Satosu.

Foto Toman

Den s 166 stránkami novin SUPERBEC

SUPER INFO

magazín do firem a domácností zdarma

www.superinfo.cz

vydavatelství inz. novin SUPER INFO
Pražská 59, 541 01 Trutnov
tel./fax: 499 329 193
mobil: 606 600 498, 602 630 953
e-mail: hradec.kralove@superinfo.cz

Drogerie DFK - František Kočí

Širokosortimentní prodejny zařazené do prestižního českého řetězce TETA nejlepších drogerií.

Vám nabízíme:

- široký výběr drogistického zboží sortimentu chemie, kosmetiky, barvy - laky, vlasové galanterie, zdravotnické potřeby, mýdla a prací prášky
- prodej triedrů, baterií, fotobrašen, filmů a zboží Foto - kino
- zpracování Vašich fotografií v největší fotolaboratoři v ČR za nejlepší ceny na trhu
- colorovací centrum Primalex - namícháme Vám na počkání interiérové a fasádní barvy z 10.000 odstínů
- klubovou prodejnu TETA - v rámci letákové akce u nás nakoupíte zboží se slevou až 50%, věrnostní slevy na ostatní zboží
- prodejnu parfumerie - prodej renomovaných značek firem - Max Factor, Astor, Bourjois, ... Pravidelné předváděcí akce dekorativní kosmetiky.
- zahrádkářskou prodejnu s plným sortimentem postřiků, osiv, hubících přípravků, substrátů, krmiv, keramiky, sadby a květin.

Samozřejmostí je náš dokonalý poradenský servis!

Nemusíte nás hledat - sloužíme Vám na náměstí TGM ve Dvůře Králové n.L. již více než 65 let!!!

Těšíme se na Vaši návštěvu!!!

Adresa: J. Hory 7, 544 01 Dvůr Králové nad Labem, Tel./Fax: 499 622 277



Jaroslav VALTERA

PRODEJ
A SERVIS



TEL: 499 624 561
604 854 536
737 459 275

Chelčického 2802, 544 01 Dvůr Králové nad Labem

ELEKTRO Teichmanovi

prodej a opravy elektrospotřebičů

Rooseveltova 1428, Dvůr Králové nad Labem

Tel.: 499 621 401

Pavel MUNZAR

IČO 111 11 950

- KLEMPÍŘSKÉ PRÁCE
- VLOŽKOVÁNÍ KOMÍNŮ
- TEPELNÉ IZOLACE

Štefánikova 1979
544 01 Dvůr Králové nad Labem
Tel.: 499 320 496
Mobil: 420 603 817 814



Svitavy 1972 - Lojza Mrkvička řadí na Junioru po Fr. Štátném.

Foto archiv

Pavel VÝPRACHTICKÝ

K. Světlé 2144, 544 01 Dvůr Králové nad Labem

Provoz: Jiráskova 212, 544 01 Dvůr Králové nad Labem
sklenářství - truhlářství - obchodní činnost
Tel./Fax: 499 321 456

www.old-racing.cz

MILAN PAVLIS

provádím veškeré instalatérské práce

rychle a kvalitně

Klicperova 2488, Dvůr Králové n. L.

tel.: 499 622 124 • mobil: 607 231 996



K.O. 2008 - Z97 - Kalina/Koňařík před Z17 - Verbík/Šobaň u fajfky.

Foto Zahradník

REALITNÍ KANCELÁŘ



SPECIALIZACE NA „JAROMĚŘSKO A KRÁLOVĚDVORSKO“

Nabídněte nám svoji nemovitost!!!

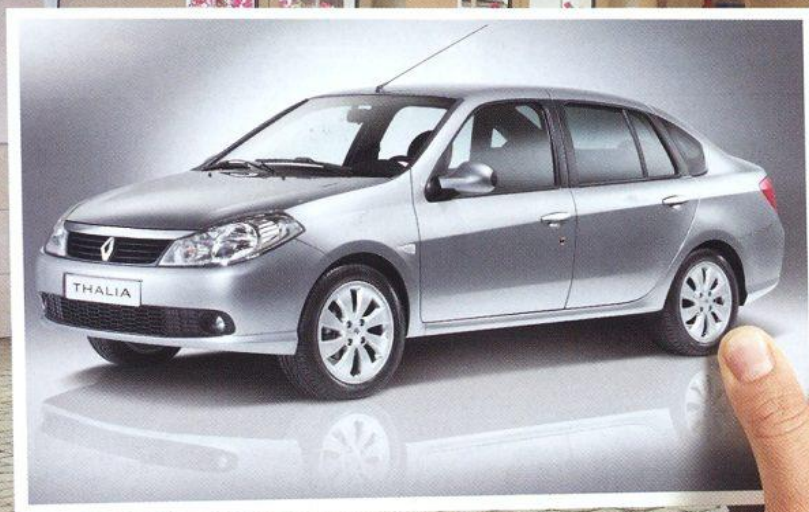
INFOLINKA: 608 808 344; 777 817 271

email: rako-dk@rako-reality.cz

Více než 1000 nemovitostí na www.rako-reality.cz

www.old-racing.cz

NOVÝ RENAULT THALIA CHYTRÝ TAH



JIŽ OD 169 900 Kč

AUTO INZAT s.r.o., smluvní partner Renault ČR, a. s.
Preslova 441, 544 01 Dvůr Králové nad Labem
Tel.: 499 320 582 • E-mail: inzat.renault@wo.cz
www.autoinzat.webnode.cz • www.renault.cz



ČASOVÝ HARMONOGRAM

pátek 29. 5. 2009

Technická přejímka 15.00-20.00

sobota 30. 5. 2009

Technická a administrativní přejímka 07.00-07.30

Rozprava s jezdci 07.50-08.00

kategorie

	1. trénink	2. trénink
Motocykly B + C	08.40-09.00	13.40-14.00
Motocykly E + F + L	09.10-09.30	14.10-14.30
Motocykly H	09.40-10.00	14.40-15.00
Motocykly T + U	10.10-10.30	15.10-15.30
Motocykly J + K	10.40-11.00	15.40-16.00
Sidecary M + N + P	11.10-11.30	16.10-16.30
Motocykly V + X	11.40-12.00	16.40-17.00
Motocykly W	12.10-12.30	17.10-17.30
Motocykly R + S	12.40-13.00	17.40-18.00
Sidecary Y + Z	13.10-13.30	18.10-18.30

neděle 31. 5. 2009

09.00-09.30 Slavnostní zahájení
09.40-10.10 Motocykly B + C
10.20-10.50 Motocykly T + U
11.00-11.30 Motocykly E + F + L
11.40-12.10 Motocykly H
12.20-12.50 Sidecary M + N + P
13.00-13.30 Přestávka - vyhlášení vítězů dopol. programu
13.40-14.10 Motocykly J + K
14.20-14.50 Motocykly W
15.00-15.30 Motocykly V + X
15.40-16.10 Motocykly R + S
16.20-16.50 Sidecary Y + Z
17.00-18.00 Vyhlášení vítězů odpoledního programu,
absolutního vítěze a ukončení podniku

VINOTÉKA
NÁPOJE

GOLDSMÍDOVI

www.vinoteka-napojemki.cz

Prodej 300 druhů vín

- sudová vína
- lahvová vína
(odrůdová, přívlastková, speciální)

Motocykly

STARTOVNÍ LISTINA

kategorie B

MOTOCYKLY VINTAGE r. 1920 - 1930		bílé tabulky - černá čísla		
B01	Langr Petr	CZ	RUDGE 500 Ulster	1930
B03	Wolfhard Köhler	CZ	BMW 500 R47	1927
B07	Šimek Pavel	CZ	SCOTT 600 Flying Squirrel	1930
B48	Čipera Jiří	CZ	AJS 350 Big Port	1927
B64	Hlavsa Jiří	CZ	RUDGE 500 Ulster	1930
B87	Zatloukal Jaroslav	CZ	BSA 500 Slopper	1930
B90	Chrástský Roman	CZ	MATCHLESS 500	1929

kategorie C

MOTOCYKLY POST VINTAGE do 350 ccm r. 1931 - 1949		černé tabulky - bílá čísla		
C19	Spychala Sabine	D	GILERA 350 Lanciata	1945
C44	Spychala Gerhard	D	GILERA 350 SS	1943
C69	Metelka Petr	CZ	MATCHLESS 350 Havel	1947
C79	Šnajberk Jan	CZ	NSU 250 OSL	1946
C86	Tománek Ladislav	CZ	JAWA 350 OHV	1937
C92	Pour Martin	CZ	NSU 250	1939
C97	Exner Jan	CZ	NSU 250 OSL	1938
C98	Kříž Luboš	CZ	NSU 250 OSL	1943
C99	Vecko Rudolf	CZ	NSU 250	1938



VC ČSSR Brno 1961 - 1. Thalhammer, 2. Šťastný, 3. Findlay.

Foto J. Sejk

VINOTÉKA
NÁPOJE

GOLDSMÍDOVI

www.vinoteka-napoje.mki.cz



Prodej piva

- Krakonoš
- Gambrinus
- Plzeň
- Kozel
- Svijany
- Radegast

www.old-racing.cz

Motocykly

STARTOVNÍ LISTINA

kategorie T

MOTOCYKLY CLUBSPORT do r. 1978		125/2T + 250 ccm/4T		červené tabulky - bílá čísla	
T04	Thér Miloš	CZ	ČZ 125		1972
T05	Šarkézi Jiří	CZ	BENELLI 125		1972
T07	Kolínek Tomáš	CZ	ČZ 175		1970
T11	Tomšej Jaromír	CZ	TATRAN - OK 125		1972
T13	Pták Jaroslav	CZ	ČZ Pauer 175		1964/72
T24	Čahoj Augustin	SK	MALANCA 125 2C		1970
T28	Vrána Marek	CZ	ČZ 175		1971
T37	Šobán Milan Sr.	CZ	QSSA 175		1978
T45	Švihnos Jiří	CZ	ČZ MAKLO 125		1970
T47	Kotland Vladimír	CZ	HONDA 250 CB		1972
T50	Kolář Jiří	CZ	JAWA MZ 125 JT		1972
T57	Jílek Vladimír	CZ	ČZ 175		1970
T58	Šorf Milan	CZ	HONDA 250 CB		1974
T59	Matějka Milan	CZ	Maico 125		1972
T63	Vítvar Ladislav	CZ	HONDA 250		1974
T70	Vorel Václav	CZ	ČZ 175 katalog		1972
T75	Suk Jakub	CZ	HONDA 250 CJ		1976
T76	Juráček Josef	CZ	HONDA 125		1978
T77	Borůvka Jindřich	CZ	KLEVA 125		1972
T79	Drábek Miloslav	CZ	MZ - ČZ 125		1978
T81	Opplová Denisa	CZ	HONDA CB 125		1978
T82	Jílek Vladimír, jun.	CZ	HONDA 250		1967
T85	Pavel Tomáš	CZ	HONDA 250 CB		1974
T86	Doutlík Stanislav	CZ	HONDA 250 CB		1972
T91	Tomšej Jan	CZ	ČZ - MTX 125		1977
T94	Roudný Petr	CZ	JAWA 90 MTX		1977
T97	Hojgr Lubomír	CZ	ČZ 175 katalog		1971
T99	Beran Karel	CZ	HONDA 250 CB		1974

kategorie U

MOTOCYKLY CLUBSPORT do r. 1978 max 250/2T+350 ccm/4T1V		červené tabulky - bílá čísla		
U07	Šupík Petr	CZ	SUZUKI 250 GT	1978
U08	Koštal Petr	CZ	YAMAHA 250 RD	1974
U12	Bek Petr, sen.	CZ	YAMAHA 250 RD	1975
U14	Bek Michal	CZ	YAMAHA 250 RD	1976
U20	Walter Marian	D/AČR	ČZ 250	1972
U22	Szlachta Jaroslav	CZ	YAMAHA 250 RD	1974
U25	Vítvar Ladislav	CZ	BENELLI 250	1972
U32	Holík Josef	CZ	BENELLI 250	1974
U38	Platte Philipp	D	DUCATI 350 MK 3	1978
U40	Koštal Ladislav	CZ	BENELLI 250	1972
U41	Urválek Pavel	CZ	YAMAHA 250 RD	1973
U42	Kafuňek Petr	CZ	ČZ 250	1971
U48	Holásek Václav	CZ	ČZ 250	1970
U61	Kubiček Bohuslav	CZ	ČZ 250	1975
U62	Falta Michal	CZ	YAMAHA 250 RD	1974
U78	Hafner Helmut	A	YAMAHA 250 RD	1973
U84	Thér Miloš	CZ	ČZ 250	1972
U87	Beran Jindřich	CZ	MOTO GUZZI 250	1972
U88	Bango Milan	CZ	SUZUKI 250	1971
U90	Krsek Petr	CZ	ČZ 250	1972
U95	Varga Daniel	CZ	YAMAHA 250 RD	1976
U98	Vejroch Jiří	CZ	ČZ 250 Junior	1972

Geodézie

Geodetické práce a kartografické služby,
práce inženýrské geodézie, projektování pozemkových úprav

DVŮR KRÁLOVÉ s.r.o. Legionářská 563, 544 01 Dvůr Králové n.L., tel.: 499 320 160

www.old-racing.cz

Motocykly

STARTOVNÍ LISTINA

kategorie E

MOTOCYKLY POST VINTAGE přes 350 ccm r. 1931 - 1949 černé tabulky - bílá čísla			
E03	Zatloukal Jaroslav	CZ	BSA Blue Star 1935
E05	Loučka Jan	CZ	TRIUMPH 1949
E08	Lensky Dietmar	D	TRIUMPH 500 1949
E10	Spychala Sabine	D	GILERA 500 Competitione 1941
E16	Wallach Tadeusz	A	NORTON 500 Manx 1947
E23	Bagshaw Dennis	GB	NORTON MOD 18 - 500 1946
E44	Spychala Gerhard	D	GILERA 600 SS 1942
E67	Touleč Pavel Ing.	CZ	MOTO GUZZI DONDOLINO 500 1946
E92	Pour Martin	CZ	NSU 500 1936
E93	Svoboda Vladimír	CZ	COVENTRY 500 Eagle 1947
E95	Zikmund Tomáš	CZ	ARIEL 500 RH 1939

kategorie F

MOTOCYKLY CLASSIC do 175 ccm r. 1945 - 1967 žluté tabulky - černá čísla			
F06	Beran Jindřich	CZ	MOTOBI 175 1962
F07	Tázler Jaromír, jun.	CZ	ČZ 175 1962
F09	Tázler Jaromír, sen.	CZ	CZ 175 1967
F11	Ortwin Anders	D	DUCATI 175 1958
F17	Kratochvíl Marek	CZ	ČZ 175 1958
F24	Mil Jiří	CZ	ČZ 175 1964
F43	Kopecký Ondřej	CZ	Moto Morini 125 1967
F52	Srovnal Drahomír	CZ	ČZ 150 1951
F55	Vala Martin	CZ	ČZ 175 1962
F60	Hynek Karel	CZ	ČZ 125 1958
F64	Vrzáň Libor	CZ	ČZ 175 1964
F70	Vojáček Jaroslav	CZ	ČZ 125 1949
F71	Liška Ondřej	CZ	ČZ 125 1963
F83	Hubka Václav	CZ	ČZ 150 1951
F85	Šnajberk Jan	CZ	ČZ 125 OHC 852 1955
F90	Valtera Zdeněk	CZ	ČZ 175 1962
F96	Kvasnička Luboš	CZ	ČZ 150 1954
F97	Padyšák Milan	CZ	ČZ 125 1954
F98	Málek Ladislav	CZ	MOTO MORINI 150 Corsaro 1966

kategorie L

MOTOCYKLY do 50 ccm bílé tabulky - černá čísla			
L15	Heldes Vladimír	SK	KREIDLER 50 1966
L21	Fojtík Zdeněk	CZ	MINARELLI 50 1972
L48	Holásek Václav	CZ	MINARELLI 50 1973
L75	Kolínek Tomáš	CZ	JAWA 50 1970

VINOTÉKA
NÁPOJE

GOLDSMÍDOVI

**Exkluzivně
medovina Elisa**

• sudová i lahvová

www.vinoteka-napojemki.cz

Motocykly

STARTOVNÍ LISTINA

kategorie H

MOTOCYKLY CLASSIC do 250 ccm r. 1945 - 1967 žluté tabulky - černá čísla			
H01	Rosner Heinz	D	MZ-RE 250 1966
H04	Loicht Martin	A	JAWA Junior 250 1967
H05	Meidinger Heinz	A	Yamaha TD 2A 1967
H06	Prokop Oldřich	CZ	JAWA 250 R 2x OHC 1959
H07	Špína Jiří	CZ	WALTER 250 OHC 1947
H09	Šrámek Milan	CZ	ČZ WALTER 250 OHC 1954
H11	Tázler Jaromír, sen.	CZ	ČZ 250 1967
H14	Hrnčál Zdeněk	CZ	JAWA 250 1964
H22	Zavadil Václav	CZ	JAWA 250 AMR 1955
H23	Práger Jiří	CZ	JAWA 250 šoupátko 1958
H24	Mil Jiří	CZ	ČZ 250 1964
H27	Fuksa Martin	CZ	JAWA 250 1960
H28	Petr Oldřich	CZ	ČZ 250 1964
H30	Valtera Martin	CZ	JAWA 250 1964
H38	Platte Philipp	D	DUCATI 250 Mach 1 1966
H46	Vojáček Tomáš	CZ	JAWA 250 1956
H48	Vorel Břetislav	CZ	JAWA 250 Pérák 1950
H54	Bičístě Jaroslav	CZ	JAWA 250 1954
H55	Matoušek Josef	CZ	JAWA 250 1955
H56	Baklík Miroslav	CZ	JAWA 250 Pérák 1954
H60	Heider Robert	CZ	AERMACCHI 250 Ala Verde 1963
H67	Tenk Jiří	CZ	JAWA 250 1955
H70	Vorel Václav	CZ	JAWA 250 1950
H82	Škoda Karel	CZ	OGAR 250 1960
H86	Škoda Jan	CZ	ČZ 250 Junior 1967
H87	Dvořák Václav	CZ	ČZ Walter 250 OHC 1955
H89	Ženišek Jan	CZ	JAWA 250 Pérák 1954
H90	Halfar Jaromír	CZ	JAWA 250 1960
H91	Galle Nicole	CH	ČZ WALTER 250 OHC ex V.Parus 1954
H92	Platte Franz Walter	D	DUCATI 250 S 1964
H94	Průcha Jiří	CZ	JAWA 250 1967
H95	Vejroh Jiří	CZ	ČZ 250 Junior 1967
H96	Fingerhut Josef	CZ	JAWA 250 1963
H97	Kvasnička Luboš	CZ	JAWA 250 Pérák 1953
H99	Antoš Michal	CZ	ČZ 250 Junior 1967
H311	Jančovič Vlado	SK	ČZ 250 Junior 1967



FORD M&H AUTODÍLY
ODTAHOVÁ SLUŽBA • SERVIS

Martin MYNÁŘ

Svehlova 47
544 01 Dvůr Králové n. L.
tel.: 731 481 912
e-mail: martinmynar@dvk.cz



Motocykly

STARTOVNÍ LISTINA

kategorie SIDEARY		Kategorie č. I. = M, N, P	
M10	Černý Zdeněk Prchal František	CZ CZ	BMW 500 1953
M17	Braun Michael Braun Claus	D D	TRIUMPH 650 Thunderbird 1955
M21	Raabe Karl – Christian Reil Rudolf	D CZ	TRIUMPH 650 1952
M96	Hlavsa Jiří Snop Jiří	CZ CZ	RUDGE Ulster 1937
M98	Zatloukal Jaroslav Exner Jan	CZ CZ	BSA 500 Sloopier 1931
N36	Born Quido Schumacher Walter	D D	BMW 600 R50 1960
P07	Polívka Jan Petráš Karel	CZ CZ	Ural 650 1967
P09	Voňka Petr Viček Lukáš	CZ CZ	WINDLE BSA 720 1968
P63	Kunz Heinz Volker Riese	D D	BMW 500 Kneeler 1964
P95	Beran Jindřich Vlach Bohumil	CZ CZ	TRIUMPH 650 Bonnewille 1967

kategorie J

MOTOCYKLY CLASSIC do 350 ccm r. 1945 - 1967 žluté tabulky - černá čísla

J03	Stolz Gerhard	A	AERMACCHI 350 1964
J04	Heinz Rosner	CZ	MZ-RE 300 1967
J06	Vopřada Petr	CZ	GILERA 350 1959
J09	Turna Martin	CZ	JAWA 350 1964
J11	Kašpar Jan	CZ	JAWA 350 1956
J31	Ritter Franz	A	AERMACCHI 350 Ala d'Oro 1967
J36	Tenk Jiří	CZ	JAWA 350 Pérák 1952
J39	Srámek Milan	CZ	ČZ WALTER 350 1954
J41	Hyneček Rudolf	CZ	OGAR 350 1948
J45	Švihnos Jiří	CZ	JAWA 350 Pérák 1967
J47	Svoboda Jaroslav	CZ	AERMACCHI - HD 350 1955
J48	Baklík Miroslav	CZ	JAWA 350 Pérák 1966
J65	Paznocht Zdeněk	CZ	AERMACCHI 350 Ala d'Oro 1967
J66	Bönsch Steffen	D/ÄCR	JAWA 350 1967
J69	Chalupník Lubomír	CZ	JAWA 350 1954
J71	Vojáček Jaroslav	CZ	JAWA 350 Bol'd Or 1957
J75	Medek Jiří	CZ	JAWA 350 1964
J83	Stínil Jiří	CZ	JAWA 350 1950
J89	Ženíšek Jan	CZ	JAWA 350 1950
J91	Hubinger Richard	A	Ducati 350 MK III 1967
J92	Tikovský Jakub	CZ	JAWA 350 1954
J95	Pták Jan	CZ	JAWA 350 1953

Motocykly

STARTOVNÍ LISTINA

kategorie K

MOTOCYKLY CLASSIC přes 350 ccm r. 1945 - 1967 žluté tabulky - černá čísla

K01	Hallin Helge	S	MATCHLESS 500 G 50 1961
K02	Platte Franz Walter	D	BMW 500 R 50 1967
K07	Dolejší Karel	CZ	ESO 500 1966
K08	Webber David	D	BSA 500 Gold Star 1956
K10	Kolar Max	A	TRITON 738 1957
K12	Seydewitz Rudolf	D	NORTON 500 1962
K14	Holman Karel	CZ	ESO 500 1969
K22	Brand Stéphane	CH	JAWA 500 OHC 1954
K23	Bagshaw Dennis	GB	NORTON ES 2 DALLY 1960
K37	Branda Jiří	CZ	ESO 500 OHV 1967
K63	Schmidt Hermann	D	Zabrocky BMW 500 1962
K68	Svoboda Vladimír	CZ	ESO 500 1966
K93	Turek Jiří	CZ	SEELEY JAWA 500 1967
K95	Frohmayer Karl	D	MATCHLESS 500 1962
K97	Šmolík Karel	CZ	ESO 500 OHV 1967

kategorie W

MOTOCYKLY CLUBSPORT do r. 1978 max. 750/2V + max. 500 ccm víceválc červené tabulky-bílá čísla

W01	Wainwright Michael	GB	NORTON 750 1969
W02	Volák Jan	CZ	HONDA CB 500 F 1972
W04	Nespěšný Jiří	CZ	BENELLI 500 1974
W05	Prager Vratislav	CZ	HONDA CB 500 F 1971
W06	Valda Arnošt	CZ	HONDA CB 400 F 1974
W07	Jeřábek Michal	CZ	HONDA 400 CB F 1974
W10	Hejzlar Pavel	CZ	HONDA 400 CB F 1974
W11	Vlach Bohumil	CZ	BENELLI 500 1974
W12	Bek Petr, jun.	CZ	HONDA 400 CB F 1974
W16	Jurák Patrik	CZ	HONDA 500 CB 1972
W17	Walla Manfred	D	HONDA 500 CB 1972
W22	Nechvátal Jiří	CZ	HONDA 350 CB F 1972
W32	Maugendre Remy	F	TRIUMPH T 140 500 1975
W43	Kopecký Ondřej	CZ	BENELLI 350 F 1975
W47	Kotland Vladimír Ing.	CZ	HONDA 500 CB F 1972
W50	Stibor Marek	CZ	BENELLI 500 QUATRO 1974
W55	Schejbal Tomáš	CZ	HONDA 400 CB F 1974
W56	Euzenot Dominique	F	TRIUMPH T 140 V 1976
W69	Čálek Richard	CZ	HONDA 400 CB 1974
W71	Kafuněk Karel	CZ	HONDA 500 CB F 1971
W72	Chvojka Josef	CZ	HONDA 350 CB 1972
W73	Hledík František	CZ	YAMAHA 750 TX 1976
W75	Vladimír Jílek	CZ	HONDA 400 1974
W76	Juráček Josef	CZ	HONDA 500 CB 1971
W77	Sachslehner Christian	A	NORTON 750 Comando 1971
W80	Slavíček Rostislav	CZ	HONDA 350 CB F 1972
W81	Antoš Radek	CZ	HONDA 350 CB F 1972
W84	Doutlík Stanislav	CZ	HONDA 400 CB F 1974
W85	Delaunay Philippe	F	MOTOCONFORT 3C 350 1976
W87	Prokeš Václav	CZ	BENELLI 500 1975
W91	Pavlatá Michal	CZ	HONDA 350 CB 1972
W92	Varmužka Martin	CZ	HONDA 400 CB F 1974
W98	Kalina Pavel	CZ	HONDA 400 CB F 1974
W99	Reil Rudolf	CZ	HONDA 400 CB F 1974

VINOTÉKA
NÁPOJE

GOLDSMIDOVÍ

www.vinoteka-napojemki.cz

Pronájem
stáčecího zařízení

Zajišťujeme firemní akce

www.old-racing.cz

AUTODOPRAVA
M. POSTUPA

Lipnice 33, Dvůr Králové n/L.

603 520 257

www.old-racing.cz

Motocykly

STARTOVNÍ LISTINA

kategorie V

MOTOCYKLY CLUBSPORT do r. 1978 max. 500 ccm / 2 válce červené tabulky - bílá čísla			
V01	Poljack Hans	D	YAMAHA SR 500 1978
V06	Synek Josef	CZ	YAMAHA 350 1973
V09	Dworak Franz	CZ	DUCATI 450 Desmo 1973
V10	Málek Ladislav	CZ	DUCATI 450 1969
V13	Sladký Petr	CZ	YAMAHA 500 SR 1978
V14	Hrnčál Zdeněk	CZ	HONDA 450 DRIXTON 1969
V15	Medek Miroslav	CZ	YAMAHA 400 XS 1976
V16	Lux Rostislav	CZ	HONDA 350 CB 1970
V18	Košťál Petr	CZ	YAMAHA 350 RD 1974
V20	Walter Marian	D/AČR	YAMAHA R5 1971
V22	Szlachta Jaroslav	CZ	KAWASAKI 400 1976
V32	Holík Josef	CZ	MV AGUSTA 350 1975
V35	Divila Ivo	CZ	YAMAHA 500 SR 1977
V44	Gautret Dimitri	F	YAMAHA 350 RD 1978
V51	Fichna Tomáš	CZ	YAMAHA 500 SR 1978
V52	Hanák Josef	CZ	MV AGUSTA 350 1971
V58	Šorf Milan	CZ	YAMAHA 500 SR 1978
V59	Němec Ladislav	CZ	YAMAHA 500 XS 1977
V60	Jirsák Jan	CZ	YAMAHA 500 SR 1978
V62	Jindra Roman	CZ	YAMAHA 400XS 1978
V72	Hledík František	CZ	HONDA 500 TE 1974
V74	Lajbner Vítězslav	CZ	ČZ 350 1972
V82	Prager Vratislav	CZ	HONDA CB 500 2V 1975
V94	Pavel Tomáš	CZ	YAMAHA 500 SR 1978
V97	Červeňák Milan	CZ	YAMAHA 400 RD 1978
V113	Lefan Jiří	CZ	YAMAHA 500 SR 1978
V167	Kunz Petr	CZ	YAMAHA 400 RD 1976
V711	Cabuk Jiří	CZ	HONDA 450 CB 1971

kategorie X

MOTOCYKLY CLUBSPORT do r. 1978 do 1000 ccm červené tabulky - bílá čísla			
X02	Velkoborský Miran	CZ	LAVERDA 1000 C3 1972
X03	Rozenek Jiří	CZ	LAVERDA 1000 C3 1974
X07	Civin Petr	CZ	BSA ROCKET 3 1972
X11	Cimburek Petr	CZ	SUZUKI 1000 1978
X34	Kolář Petr	CZ	SUZUKI GS 750 1977
X57	Hill Karol	SK	HONDA 750 CB 1971
X67	Kunz Petr	CZ	HONDA 750 CB 1972
X78	Vyhnálek Vítězslav	CZ	HONDA 750 CB 1971
X91	Čálek Richard	CZ	HONDA 750 CB 1972
X96	Slanec Václav	CZ	HONDA 550 CB 1978
X131	Lefan Jiří	CZ	HONDA 750 CB 1971

Motocykly

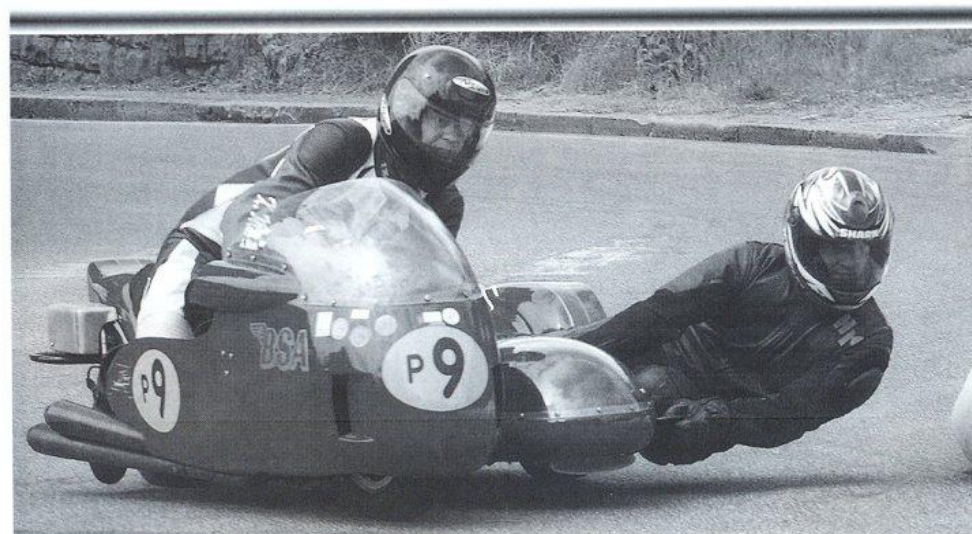
STARTOVNÍ LISTINA

kategorie R

MOTOCYKLY GRAND PRIX do 350 ccm r. 1968 - 1978 zelené tabulky - bílá čísla			
R05	Minschke Peter	D	YAMAHA 250 TD 2 1969
R07	Hill Karol	SK	JAWA 250 Junior 1968
R08	Křen Jaroslav, sen.	CZ	Perti 125 1972
R10	Hegny Ernst	A	SUZUKI 250 TR 1969
R12	Tomšej Jaromír	CZ	MZ-OK 125 1976
R16	Kleemann Franz	A	JAWA 250 1970
R17	Gregora Stanislav	CZ	MBA 125 GP 1977
R22	Vajdl Martin	CZ	JAWA 250 1V 1970
R29	Škoda Pavel	CZ	OSSA 250 GP Replika 1970
R34	Chábera Petr	CZ	YAMAHA 250 TZ 1976
R41	Klimeš Zdeněk	CZ	JAWA 250 Junior 1968
R65	Křížek Josef	CZ	JAWA 250 Junior 1967
R72	Szlachta Bruno, sen.	CZ	JAWA 250 šoupě 1968
R73	Šlachta Bruno, jun.	CZ	JAWA 250 šoupě 1968
R78	Vyhnálek Vítězslav	CZ	ČZ 250 Junior 1967
R94	Průcha Jiří	CZ	ČZ 250 Junior 1968
O51	Kolář Jiří	CZ	MTX MRK 125 1985

kategorie S

MOTOCYKLY GRAND PRIX přes 250 ccm r. 1968 - 1978 zelené tabulky - bílá čísla			
S01	Civin Petr	CZ	SUZUKI 500 RG 1974
S06	Křen Jaroslav, jun.	CZ	YAMAHA 350 1974
S14	Křen Jaroslav, st.	CZ	YAMAHA 350 1975
S44	Virág Jiří	CZ	JAWA 500 2V 1975
S52	Chábera Petr	CZ	YAMAHA 350 TZ 1975
S50	Sedlák Zdeněk	CZ	YAMAHA 350 TZ 1978
S59	Matějka Milan	CZ	YAMAHA 350 TZ 1974
S75	Wainwright Mick	GB	SEELEY 500 G 50 MK 4 1972
S85	Nechanický Jiří	CZ	ČZ 380 1972
S88	Loicht Martin	A	YAMAHA 350 TZ 1976



K.O. 2008 - P9 Petr Voňka, Lukáš Vlček Windle BSA 720.

Foto Toman

VINOTÉKA
NÁPOJE

GOLDSMIDOVÍ

www.vinoteka-napojemki.cz

Velkoobchod, maloobchod

Dukelská 414, 544 01 Dvůr Králové nad Labem
Tel.: 603 961 031

Na Cihelnách 10, 551 01 Jaroměř
Tel.: 605 544 207

E-mail: jiri.goldsmid@mkinet.cz

Motocykly **STARTOVNÍ LISTINA**

kategorie SIDE CARY

Z02	Kokajl Aleš Zajc Robert	SLO SLO
Z11	Bílý Richard Benešová Jitka	CZ CZ
Z17	Verbík Petr Šobáň Milan	CZ CZ
Z27	Virág Jiří Vajdl Martin	CZ CZ
Z33	Nechanický Zdeněk Vlček Josef	CZ CZ
Z37	Bednář Jan, sen. Bednář Jan, jun.	CZ CZ
Z43	Kopecký Ondřej Fišar Petr	CZ CZ
Z44	Nechanický Jaroslav Šimek Radek	CZ CZ
Z66	Nechanický Ondřej Boháč Robert	CZ
Z90	Valtera Jaroslav Valtera Zdeněk	CZ CZ
Z97	Kalina Karel Koňářík Radek	CZ CZ

Kategorie č. II. = Z

MOTO GUZZI 750	1974
SUZUKI 1000 Tamara	1978
WINDLE YAMAHA 750	1973
VIHUR – ČZ 750 2V	1976
JAWA 600	1978
HONDA 830 Berry	1972
HONDA 750	1974
JAWA 600	1976
HONDA 750	1978
WARTBURG 900 RS	1978
DOUGLAS YAMAHA 650	1968

AUTODOPRAVA Kühnel

KOMÁROV 29, DVŮR KRÁLOVÉ NAD LABEM



tel.: 603 208 588

◆ autodoprava
◆ zemní práce
◆ opravy aut

tel.: 603 837 466

www.old-racing.cz



® HOLIDAY – PACIFIC HOMES – BOHEMIA
spol. s. r. o.

Tyršova 575, Dvůr Králové nad Labem



Kanadské dřevostavby a rodinné domy



e-mail: info@holidaypacific.cz

www.holidaypacific.cz

Tel.: 499 624 414

www.old-racing.cz

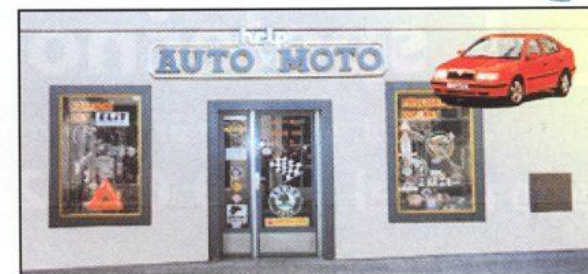
HONC**zámečnictví - klempířství**

Wolkerovo náměstí - areál SEIDL, Dvůr Králové n. L.

tel: 499 623 913
mob: 603 747 526**www.honc.cz**

K.O. 2008 - Clubsporty W bojují u Satosu.

Foto Toman

**PNEUSERVIS
NA STRUZE**Rašínovo náměstí 333, Dvůr Králové nad Labem
Tel.: 499 320 611 • Mobil: 736 648 940**Barum****Continental****MICHELIN****kléber****RODOS** s.r.o.
V+J TEODORIDIS**MEZINÁRODNÍ AUTOMOBILOVÁ
DOPRAVA, SPEDICE, SKLADOVÁNÍ,
VÝČET TACHOGRAFŮ A KARET ŘIDIČŮ,
PRODEJ AD - BLUE**5. května 2643, 544 01 Dvůr Králové nad Labem
telefon: 499 620 910 • fax: 499 622 358 • mobil: 602 448 956**GENERÁLNÍ SPONZOR MLÁDEŽNICKÉHO HOKEJE****AUTO MOTO help s. r. o.**Riegrova 331, 544 01 Dvůr Králové nad Labem
Tel.: 499 621 429 • Fax: 499 693 041 • E-mail: automotohelp@dvk.cz

PRODEJNY HUDEBNÍCH NÁSTROJŮ RONDO music

Antonín Šturm & Petr Simon

rondo.music@worldonline.cz

Jiráskova 712, 544 01 Dvůr Králové nad Labem • Tel.: 499 621 414 • Mobil: 603 271 948
Krakonošovo nám., 541 01 Trutnov • Tel.: 499 813 549 • Mobil 604 286 159



K.O. 2008 - zleva: Prokop, Pěnička, Kudrnáč, Palička, Jakoubek, Lukšík, Rosner, Cívín, Čada, Thalhammer, Vyskočil, Hallín, Šobáň. Foto Toman



Stavební společnost

ŽIŽKA

spol. s r. o., Dvůr Králové n. L.

ISO:9001

tel.: 499 622 230

BRSLÍNEK JANDA

servis hydrantů a hasicích přístrojů
zápůjčka hasicích přístrojů

Pod Lesem 1796, 544 01 Dvůr Králové n. L., tel.: 499 623 934



Třída Klasik v Piešťanech - 1. Zachoval, 2. Pražák, 3. Štátný.

Foto Bruch

PRÁŠKOVÁ LAKOVNA s.r.o. PAUL

PÍSKOVÁNÍ
ODLAKOVÁNÍ

provozovna:

Komárov 21, Dvůr Králové n. L.

fax: 499 623 635

mobil: 603 480 125, 603 709 526

e-mail: info@lpaul.cz • www.lpaul.cz

Pískování, lakování kovových výrobků, rámců kol, disků
Široký výběr barev - komaxit - hladké, matné, strukturní

Allmo-profil, s.r.o.
 Bílá Třemešná 263
 Tel.: 499 396 385
 E-mail: info@allmo-profil.cz
 www.allmo-profil.cz

FUNKČNÍ SOULAD BAREVNOSTI A DEKORU
 Provedení ve standardní bílé, v 11 barevných odstínech a 6 dekorech dřeva

ŠEST KOMOR PRO VÁS KOMFORT S 8000 IQ (elektronický profil)
 Máni dobrý koeficient prostupu tepla $U = 1,3W/m^2K$
 Při použití izolčního trojskla a zředového těsnění bez osových koeficientů prostupu tepla $0,8W/m^2K$
 Velká stavební hloubka 74 mm zajišťuje optimální statické vlastnosti díky použité ocelové výztuži.
 lze vybavit výtahovým systémem GECCO 3 (GEALAN CLIMA CONTROL)

VÝHODY
 vysoká reflexe rozmanitost barev
 bezpečnost a stálost
 odolnost proti povětrnostním vlivům
 odolnost proti poškrábání
 snadná údržba
 100% recyklovatelnost

ALMO-PROFIL, S.R.O.
 Bílá Třemešná 263
 telefon: 499 396 385
 e-mail: info@allmo-profil.cz
 www.allmo-profil.cz

OKENNÍ SYSTÉMY
GEALAN

**AUTOSERVIS, ZÁMEČNICKÉ PRÁCE
 RENOVACE MOTOVETERÁNŮ
 TVAROVĚ PÁLENÍ PLASMOU**



Stanislav Doutlík
 Hustířany 71, 522 11 Velichovky
 Tel.: 603 145 163



K.O. 2007 - Jiří Stínal na motocyklu Jawa 350 pérák na Karlově.

Foto Holan

mepap
 chráněná dílna

Sídlo firmy
 Jan Mendl - mepap
 nám. Odboje 307
 544 01 Dvůr Králové n. L.
 obchod@mepap.cz
 tel.: 499 396 023

Pobočka Jaroměř
 Dolecká 492
 551 01 Jaroměř
 jaromer@mepap.cz
 tel.: 491 810 166

NABÍDKA:

- renovace tonerů a inkoustů
- tiskárny, kopírky, výpočetní technika
- velkoformátový tisk a kopírování
- kancelářské potřeby, papíry, obaly
- mycí prostředky **SPLÁTKOVÝ PRODEJ!**



SERVIS:

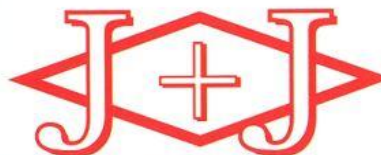
- kompletní záruční i pozáruční
- servis tiskáren a kopírek
- servis PC - software i hardware
- instalace PC, ovladačů a zařízení



www.mepap.cz

www.old-racing.cz

**PRODEJNA NÁBYTKU
 MILETÍN**



Jiří Stínal
 majitel

mobil: 603 506 333
 e-mail: jiri.stinil@seznam.cz

- kuchyňské linky na míru včetně elektrospotřebičů
- obývací stěny
- ložnice
- dětské pokoje
- dále nabízíme značkové slovenské sedací soupravy



Provozovna 01: nám. K. J. Erbena 92, 507 71 Miletín
 tel./fax: 493 693 189, mobil: 739 656 633

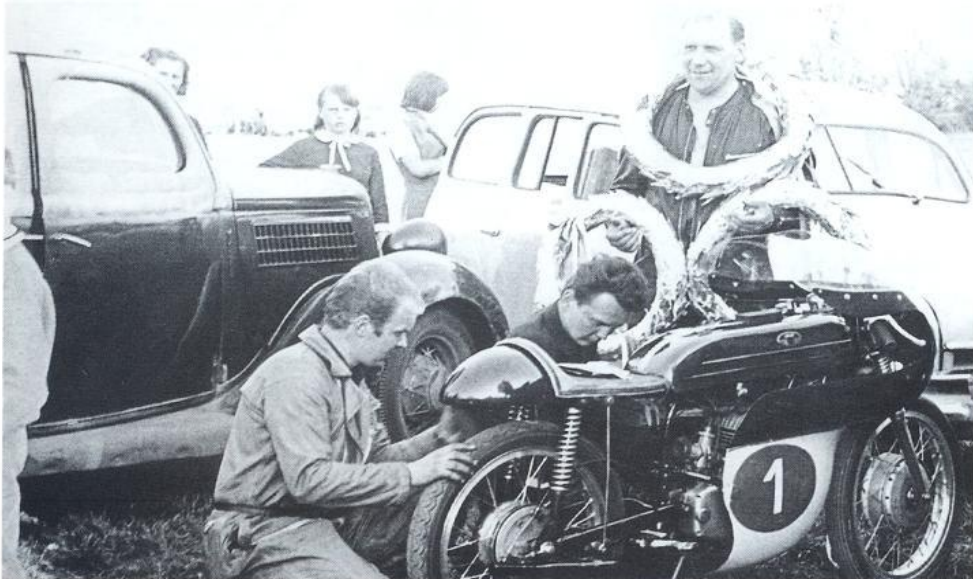
Provozovna 02: Krkonošská 1542, 543 01 Vrchlabí
 tel.: 499 429 426, mobil: 739 656 648

www.old-racing.cz

Martin BAŠE

*potrubářské, topenářské,
svářečské práce
včetně nerezového materiálu*

A. Wágnera 599, 544 01 Dvůr Králové nad Labem
Tel./Fax: 499 621 347, Mobil: 606 638 538



Tři zlaté věnce vyhrál Lojza Mrkvička za jeden den v Chrudimi.

Foto archiv

ARPA

*polygrafická
výroba
kartonáž*

polygrafická výroba

ofsetový tisk do formátu B2, digitální tisk do formátu A3,
výsek, ražba, vazba V1 a V2, knihtisk, sitotisk, grafické návrhy
a zpracování, reklama řezaná i tištěná plotrem, výroba razítek

kartonáž

výroba přířezů, krabiček a obalových krabic
z vlnitých i skládacích lepenek
(potisk a rozměry dle vašich požadavků)

polygrafická výroba

Kotkova 792
544 01 Dvůr Králové nad Labem
Tel./Fax: 499 320 824
Tel./Fax: 499 320 948
E-mail: arpa@arpa.cz

kartonáž

Provozovna:
Libotov 60
544 01 Dvůr Králové nad Labem
Tel./Fax: 499 694 560
E-mail: kartonaz@arpa.cz

ERIKETI JANEČKOVA
potisk reklamních předmětů

mobil: 603 460 707
tel./fax: 499 320 824
e-mail: potisk@arpa.cz
adresa: Kotkova 792
Dvůr Králové n. L.



VETERAN CAR CLUB DVŮR KRÁLOVÉ NAD LABEM

Vás zve

do RATIBOŘIC

na osmé setkání majitelů historických motorových vozidel
doprovázené hudbou a promenádou postav v historických kostýmech
1. srpna 2009 od 14 hodin. www.vcc.cz

Pavel Bernard - Elektro

ELEKTRO INSTALACE - REVIZE

Klicperova 1608, Dvůr Králové nad Labem
Tel.: 499 621 480 • Mobil: 601 301 703

TMW, a.s.

Dvůr Králové nad Labem

vývoj, výroba a export bezpečnostních
kabin pro řidiče, speciálních návěsů a přívěsů

STOS

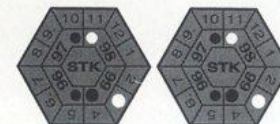
LEMEX



Nedbalova 573, 544 20 Dvůr Králové nad Labem
Tel.: 499 320 540, fax: 499 320 546

STANICE TECHNICKÉ KONTROLY A EMISE OS. VOZIDEL

Tel.: 499 622 506



malířské a natěračské práce tónování a prodej barev

Vladimír Landa
603 854 184



Sídlo: Hradecká 2454
Dvůr Králové n. Labem
Tel.: 499 621 964

Provozovna: Tylova 514
Dvůr Králové n. Labem
Tel.: 499 321 862


ČESKÝ ROZHLAS 90,5 FM
HRADEC KRÁLOVÉ 95,3 FM
96,5 FM

AUTODÍLY ŠORM - SPORT BUS

Dobroslav Šorm

Ford Transit - 14+1 • Neoplan - 26+1 • Iveco - 24+1



Office: Palackého 110, Dvůr Králové n. L. • Tel.: 499 623 885 • Mobil: 604 200 609
Privat: Krátká 1876, 544 01 Dvůr Králové n. L. • Tel.: 499 624 461

karosářské díly
světlomety, blikáče, zadní lampy
nárazníky, mřížky
filtry olejové, palivové, vzduchové
brzdové destičky, čelisti a kotouče
rozdovové a klínové řemeny
tlumiče pérování, tlumící vzpěry
spojky
vodní pumpy, termostaty
chladiče, spony
ložiska, výfuky skla, stěrače
čepy přední nápravy, manžety
program opravy a údržby LOCTITE
poloosy, homokinetické klouby
víčka, kontakty, palce rozdělovačů
svíčky BERU, CHAMPION, NGK
autokosmetika, autodoplňky
lanka spojková, plynů, brzd

REKLAMA

Je Vaše reklama dost dravá



info@design-dk.cz
m. 603 278 913, 604 280 236

- polepy aut, výloh

- reklamní tabule, stojany

DESIGN studio

reklama - aranžování

www.design-dk.cz

- digitální tisk

exteriérová životnost bez nutnosti laminace

- tónování autoskel

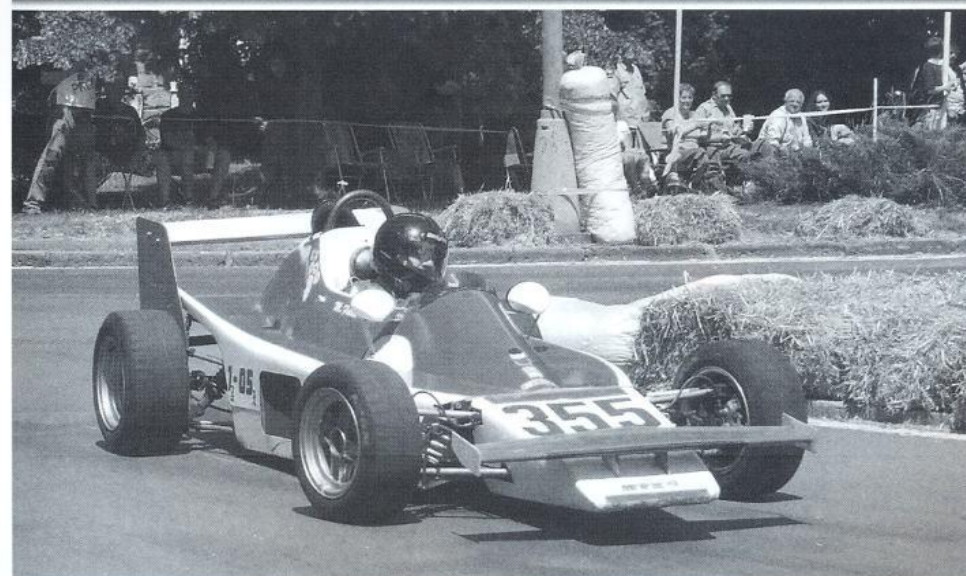
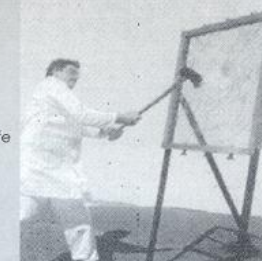
s atestem - lepší než klimatizace

Protisluneční a bezpečnostní folie



Ochrana zboží ve výlohách
zabezpečení objektů proti vniknutí
ODBORNÁ MONTÁŽ
certifikát akreditované zkušební laboratoře
ATEST ministerstva dopravy

Preslova 439, Dvůr Králové n. L.
tel.: 499 321 491, 603 278 913



K.O. 2007 - předváděcí jízda - M. Fidler na MTX 1-05.

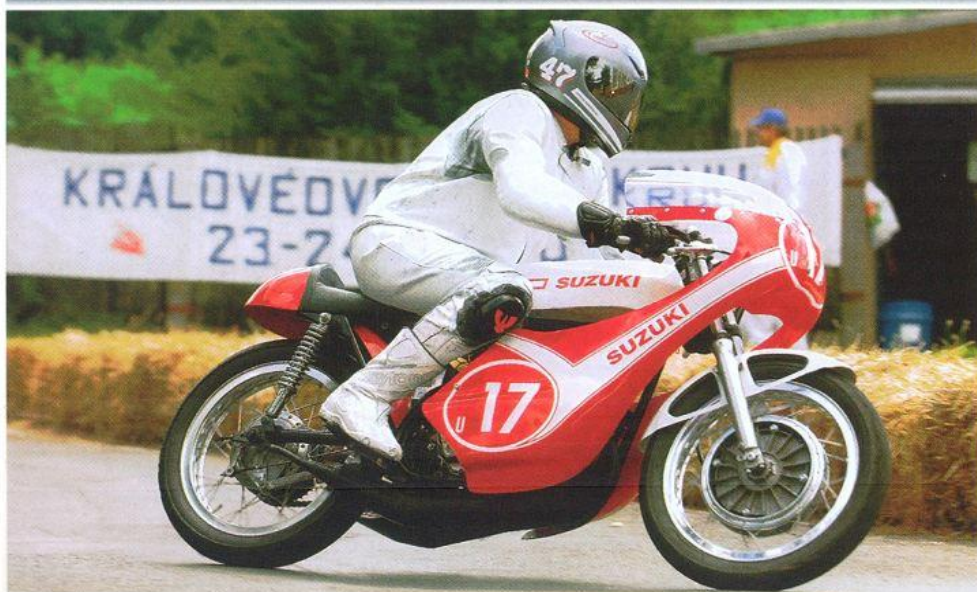
Foto archiv jezdce



**STROJÍRNY
HOLDING a.s.**



Strojírny Holding a.s., Velké náměstí 162, 500 01 Hradec Králové
Telefon: 495 515 560-1 • Fax: 495 515 661 • E-mail: info@strojirnyholding.cz
www.strojirnyholding.cz



K.O. 2007 - U17 - Zdeněk Hrnčál na Suzuki 250 T.

Foto archiv jezdce



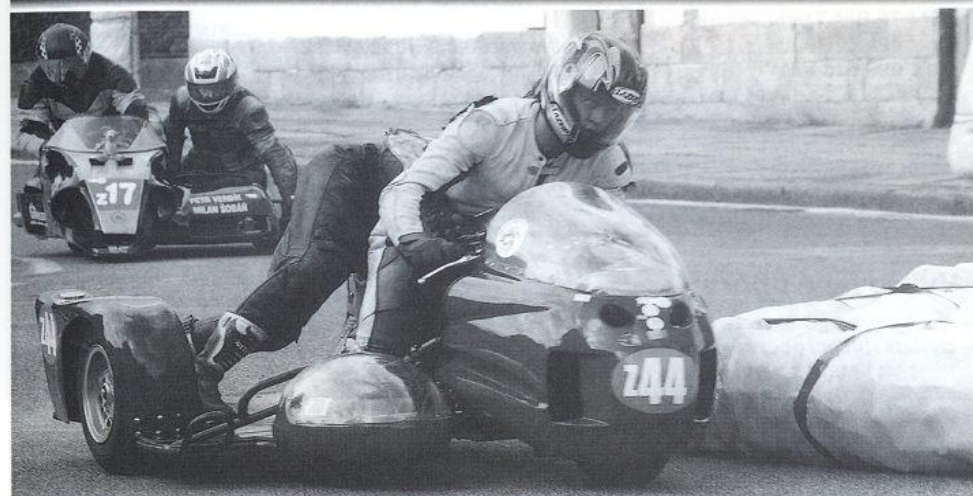
REALITNÍ KANCELÁŘ

R-G reality s. r. o., Rooseveltova 729
544 01 Dvůr Králové nad Labem

www.rg-reality.cz

Tel./Fax: 499 329 190 • Mobil: 603 461 540

Vaše správná volba



K.O. 2008 - Nechanický s Šimkem před Verbíkem se Šobánem u Masaryka.

Foto Toman

K & V BILLARD

Dvůr Králové nad Labem

Výroba, servis a prodej kulečnických stolů, příslušenství a stolních fotbalů

Specializovaný VELKO - MALO obchod, hry, hlavolamy, šachy a šachové příslušenství

Tyršova 3063, Dvůr Králové n. L. 544 01 tel./fax - 499 621 335
info@kvbillard.cz www.kvbillard.cz



STRÁNSKÝ A PETRŽÍK
PNEUMATICKÉ VÁLCE SPOL. S R.O.

Český výrobce pneumatických válců,
upínacího příslušenství, šroubení
a ostatních pneumatických prvků.

Dále vyrábíme jednoúčelové stroje a zařízení
podle požadavků zákazníka, zařízení
pro potravinářský průmysl a obchod.

544 72 Bílá Třemešná 388
tel.: 499 628 600
fax: 499 628 601

<http://www.stranskyapetrzik.cz>
e-mail: info@stranskyapetrzik.cz



Střední škola informatiky a služeb
E. Krásnohorské 2069
Dvůr Králové n. L.



Vyučované obory:

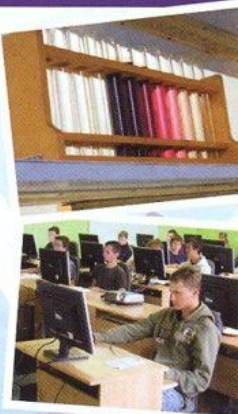
čtyřleté studijní obory zakončené maturitní zkouškou:

- 26-47-M/003 Informační technologie - správa počítačových sítí
- 26-47-M/003 Informační technologie - počítačová grafika
- 28-44-M/004 Aplikovaná chemie - farmaceutické substance
- 28-44-M/005 Aplikovaná chemie - ochrana životního prostředí
- 65-41-M/004 Hotelnictví a turismus
- 65-41-M/011 Služby cestovního ruchu
- 69-41-L/004 Kosmetička

tříleté učební obory zakončené závěrečnou zkouškou:

- 69-51-H/001 Kadeřník

Přijímací zkoušky uchazeči nevykonávají, jsou přijímáni dle prospěchu na ZŠ.
Den otevřených dveří se bude konat **11. 12. 2009** a **22. 1. 2010**
od 8.00 do 12.00 hodin.
Další informace: telefon **499 622 215**, web www.ssis.cz, e-mail info@ssis.cz
Škola zajišťuje teoretické vyučování i odborný výcvik, stravování i ubytování
ve vlastních zařízeních.



www.ssis.cz

magrix
S.R.O.

PROSTĚJOV

provozovna Dubenec

PRODEJ A SERVIS ZEMĚDĚLSKÝCH STROJŮ



MASSEY FERGUSON

Autorizovaný
distributor
maziv značky



TOTAL



SGARIBOLDI



tel./fax: **499 694 108**
www.magrix.cz



Služby v oblasti

BEZPEČNOSTI PRÁCE a POŽÁRNÍ OCHRANY

Přepravy nebezpečných věcí po silnici dle ADR

Nakládání s nebezpečnými chemickými látkami a odpady

www.chrobok.cz

tel.: 608 833 855

www.old-racing.cz

...mezi peklem a rájem Jarmila Šťastná – Königová



Jarmila a Franta ve střešovické nemocnici.

Jen málokdo si dovede představit jaká muka jsem prožívala při cestě do jičínské nemocnice, kam mě vezl pan Kopřiva na cestovní Jawě. Když jsme tam přijeli podala mi sestra mezi dveřmi zlatý řetízek s přívěskem motocyklu. Malinkou miniaturu motocyklu s otáčivými kolečky a startovním číslem 7. Je to datum naší svatby a dárek ode mne. Nikdy jej z krku nesundával! Srdce se mi zastavilo a bez dovolení jsem vrazila dovnitř! Na bílém nemocničním lůžku ležel František a dýchal! Jaká úleva! Svět byl znovu krásný, slova mi lehce plynula ze rtů, ale po tvářích mi tekly slzy, i když jsem se usmívala.

František měl přeraženou nohu na dlaze a hodně trpěl. Jela jsem pak s ním v sanitce do pražské střešovické nemocnice. Bez peněz, jen tak, bez ničeho. Panebože, ať mi neumře po cestě, všechno co mám, dám za jeho život. Modlila jsem se. Nebyla s ním žádná řeč a měl zavřené oči.

Před startem je František zachmuřený, něco se mu nezdálo? Po dvou předcházejících poruchách 250 a 350 však vidím v jeho tváři výraz odhodlání napravit a odčinit všechno v posledním závodě půllitru. Vzpomínám na špatný sen a přemítám, zda-li získá zlatý věnec.

Už to začíná, startér s praporkem odpočítává vteřiny. Motory ztichnou a závodníci čekají na povel. Odmávnuto! Odstartováno! Můj muž odjel mezi prvními. Asi za 6 minut projede cílovou čarou. Je to nekonečně dlouhá doba, než se znovu objeví. Skutečně za 5-6 minut je slyšet burácení motorů. Hledám jeho startovní číslo 10. Ano, je mezi prvními, nechci to však zakřiknout. Druhé a třetí kolo projíždí František cílovou rovinkou o několik míst pozadu a teď je zřetelně slyšet, že motor "breptá".

Vypadá to na to, že nedojede, říkám si pro sebe a trochu mi povolí nervy. Mezi prvními už sice dávno není, ale i tak tu už měl být. Snad jsem jej přehlédla...

Ptám se mechaniků, i když jsem přesvědčena, že neprojel. Vracím se pomalu do parkoviště závodních strojů a tuším něco zlého. Rozhlas nic nehlásí a nikdo nic neví. Stojím bezradně uprostřed depa a hledám očima někoho, kdo by snad něco věděl, ale v tom už se ke mně blíží od rozhlasové věže vedoucí mechanik z Jawy Jiří Sirotek a podle výrazu jeho tváře poznávám, že se něco stalo. "Franta havaroval a utrpěl zlomeninu nohy". Podlomila se mi kolena. Hlavou mi blesklo: Dickie Dale, měl taky "jenom" zlomenou nohu a jak tragicky to dopadlo! Určitě mi neřekli všechno. Bude to asi ještě horší. Nesmím na to myslet. Snad je to omyl, snad se vůbec nic nestalo. Přece by se nemohli všichni kolem pohybovat tak klidně.

Jen málokdo si dovede představit jaká muka jsem prožívala při cestě do jičínské nemocnice, kam mě vezl pan Kopřiva na cestovní Jawě. Když jsme tam přijeli podala mi sestra mezi dveřmi zlatý řetízek s přívěskem motocyklu. Malinkou miniaturu motocyklu s otáčivými kolečky a startovním číslem 7. Je to datum naší svatby a dárek ode mne. Nikdy jej z krku nesundával! Srdce se mi zastavilo a bez dovolení jsem vrazila dovnitř! Na bílém nemocničním lůžku ležel František a dýchal! Jaká úleva! Svět byl znovu krásný, slova mi lehce plynula ze rtů, ale po tvářích mi tekly slzy, i když jsem se usmívala.

Ve Střešovicích už na nás čekali. Dozvěděli se z rozhlasu, že Jawinka se v rychlém úseku "kousla", následoval smyk, pád, motorka jezdce dohonila a vykonala své. František se v letu střelil do jedné dívenky botou a také ona utrpěla vážné zranění. Díky Bohu, že přežila.

Muže operovali v noci, za asistence Olgy Eiseltové. I v bezvědomí bojoval svůj zápas. "Dejte mi tam benzín, dejte mi tam benzín" - volal, když chtěl ještě ten závod dokončit.

Kolikrát už jsem jej doprovázela na těch poutích za slávou, vavříny i prohrou? Vždy jsem prožívala stejné vzrušení. Dokonce jsem se za ta léta naučila být i pověřivá. Skutečně, před každým závodem, jakmile jsme se blížili k místu soutěže, jsem z našeho automobilu sledovala kočky pobíhající před námi. Měla jsem hned připravených několik teorií. Kočky přibíhající zleva znamenaly vždy nějakou nepříjemnost. Jiné to bylo s těmi, které přicházely zprava. To byly obyčejně nositelky dobrých konců. Podle barvy jsem je rozlišovala na – kočky černé – smůlovaté a světlé – vítězné. Často mi však moje teorie vůbec nevyšly. Jako v tom začarovaném Jičíně. Nikde ani jediná kočka, přesto to bylo pro Františka osudné místo.

úryvek z knihy ...mezi peklem a rájem
můj život s motocyklovým závodníkem Františkem Šťastným



R. 1962 - Fr. Šťastný Jawa 350 OHC. To je palba!

Foto archiv



VETERAN CAR CLUB DVŮR KRÁLOVÉ NAD LABEM pořádá

na závěr sezóny tradiční soutěž historických vozidel:

„NEŽ VYPUSTÍME VODU Z CHLADIČE“ v sobotu 3. října 2009

Informace na: www.vcc.cz

Srdečně zveme soutěžící i diváky!

www.old-racing.cz

m. b. trans servis s.r.o.

Dvůr Králové nad Labem

MEGA

sklápěcí
plachtové



Novinka! **BELARUS**

Prodej a servis
traktorů!



Zajímavé ceny!

Krátké dodací lhůty!

V jednoduchosti je síla!

Dále nabízíme široký sortiment ND pro Vaše kamiony.

Přijmeme automechaniku pro kamionservis.

Tel.: 603 440 731, 499 623 506, 499 828 085

**LM LUKÁŠ
MALÝ**

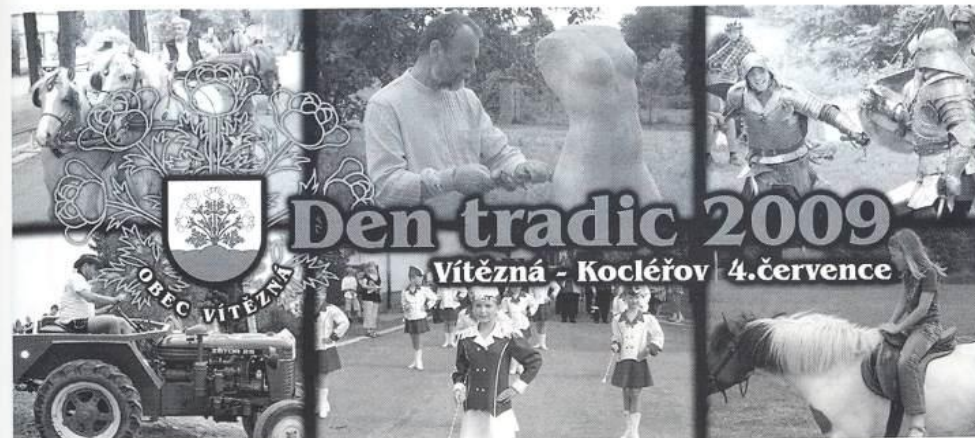
- ♦ sponzoring webu old-racing.cz
- ♦ poskytovatel webhostingu
- ♦ poradenství UNIX (LINUX)
- ♦ instalace a správa sítí

FreeBSD
ubuntu
linux for human beings

Lukáš Malý - IT ADMIN
5. května 2195, 544 01, Dvůr Králové n.L.
Tel.: 492 600 735, 604 211 392
E-mail: lam@LukasMaly.NET

EKOTERN[®]

J. Hory 33, 544 00 Dvůr Králové nad Labem, Tel./Fax: 499 320 107



Den tradic 2009

Vítězná - Kocléřov 4.července

CZ

PI

„Přátelství bez hranic“
Projekt je spolufinancován z prostředků ERDF prostřednictvím Euroregionu Glacensis

Cil 3
2007 2013

EVROPSKÁ UNIE
EVROPSKÝ FOND PRO REGIONÁLNÍ ROZVOJ
PŘEKRAČUJEME HRANICE

EVROPSKÁ UNIE
EVROPSKÝ FOND PRO REGIONÁLNÍ ROZVOJ
PŘEKRAČUJEME HRANICE

Celodenní program na rozlehlé ploše ve Vítězně - Kocléřově je koncipován pro všechny věkové skupiny místních, ale i přespolečných občanů. Pro děti kolotoč, vláček, soutěže a spousta dobrot, pro dospělé řemesla, bungy trampolína, hudba a souboje. Pro všechny dobré jídlo, pití a spousta zážitků třeba z letu vrtulníkem.

Hudební vystoupení ve stylu dechovky, country, rocku i popu vystoupí skupiny Podzvčinka, Sopen Hajnice, Dukla vozovna, Lokálka a Turbo. Středověké souboje bude předvádět skupina Durabo, tradiční řemesla a lidové zvyky od minulosti po současnost.

Historická vozidla, zemědělská technika a nejrůznější stroje domácí výroby. Tradiční ukázky činnosti složek HZS a Policie, výcvik koní a psů a mnoho dalšího můžete vidět 4. července 2009 od 9 do 23 hod. ve Vítězně v Kocléřově.



EKOTERN - vysokotlaká čisticí technika, úklidové stroje
PRODEJ - SERVIS - PŮJČOVNA
Tel./Fax: 499 320 107

- vysokotlaká čisticí zařízení s tlakem do 2500 atm. (studená voda, teplá voda, pára)
- vysokotlaká čerpadla do 1800 atm v provedení INOX
- zametací a mycí úklidové stroje ručně vedené nebo se sedící obsluhou
- nerezové vícemotorové vysavače s výkonem až 3150 W
- teplovzdušné agregáty
- malá úklidová technika: úklidové vozíky, mopy, stěrky atd.
- čisticí a odmašťovací přípravky

Carla®

VÝROBA ČOKOLÁDOVÝCH POLEV



K.O. 2008 - K2 Franz Walter Platte na BMW před Karlem Šmolíkem Eso 500 na K97. Foto Zahradník

MMD

LOGISTIKA

www.gastrofiedor.cz



Vorlešská

RESTAURACE



Vaříme rádi

Hotová jídla • Minutky • Moučníky • Káva **LAVAZZA**
Hostiny, firemní a rodinné akce
Dětský koutek • Parkoviště

tel.: 499 629 527 mobil: 736 656 643



ČESKÝ ROZHLAS

HRADEC KRÁLOVÉ

90,5 FM

95,3 FM

96,5 FM

FEELER®

CNC obráběcí stroje



FEELER - to jsou kvalitní
a výkonné CNC soustruhy,
vertikální, horizontální
a portálová centra, brusky,
horizontální vyvrtávačky,
závitovací stroje.



STRÁNSKÝ A PETŘÍK
PNEUMATICKÉ VÁLCE SPOL. S R.O.

Výhradní zastoupení pro Česko:
Stránský a Petřík, Pneumatické válce spol. s r.o.
544 72 Bílá Třemešná 388
tel.: 499 628 600
e-mail: info@stranskyapetrzik.cz

Záruční a pozáruční servis
je zajištěn pracovníky
pravidelně školenými výrobcem.

<http://www.feeler-cnc.cz>

J. SEIDL & spol., s. r. o., protipožární ochrana staveb

Nátěry, obklady, podhledy, požární dělící stěny, dveře,
energetické rozvody, vzduchotechnika, hasicí přístroje, hydranty.

KOMPLETNÍ PROTIPOŽÁRNÍ ZABEZPEČENÍ DLE PROJEKTU PO, PORADENSKÉ A KONZULTAČNÍ SLUŽBY

Dvůr Králové nad Labem, Husova 120, tel.: 499 320 459, fax: 499 320 219
E-mail: seidl@dk.anet.cz, <http://www.seidl.cz>



K.O. 2008 - V67 Petr Kunz Yamaha na Karlově.

Foto Toman

PŘEPRAVA A ČERPÁNÍ BETONOVÝCH SMĚSÍ



- zemní práce
- odvoz sutí AVIA
- kontejnerová přeprava

Nerudova 900
Dvůr Králové n. L.

systémové bednění pro betonové konstrukce,
základů domů a opěrné zdi - montáž i půjčení

JAROSLAV KUBÁT STAVEBNÍ PRÁCE

- výstavba domů
- rekonstrukce budov
- obklady, dlažby

777 011 033



VÁNOČNÍ OZDOBY

DUV - družstvo, nábř. Benešovo 2286,

Dvůr Králové n. L.

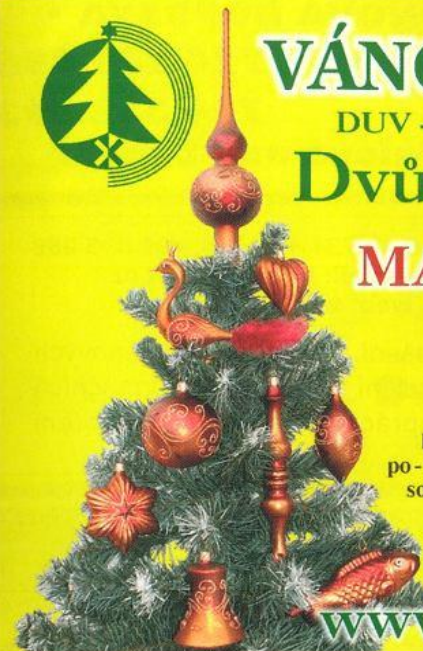
MALOOBCHODNÍ PRODEJNA

prodejní doba

leden - srpen	září - prosinec
po - pá 9.00 - 15.00	po - pá 9.00 - 17.00
sobota zavřeno	sobota 9.00 - 12.00

tel.: 499 320 133

www.vanocniozdoby.cz



ZTS
DVŮR KRÁLOVÉ, s. r. o.



- Lopatové břity a zuby
- Smykové nakladače
- Přídavná zařízení
- Vibrační zařízení
- Náhradní díly
- Malotraktory
- Pneuservis
- Nakladače
- Kládíva
- Přívěsy
- Bagry
- Bazar

Zdeněk Pištora

Jaroměřská 2353
544 01 Dvůr Králové n. L.
www.zts-dk.cz

Telefon: 499 622 013
Fax: 499 622 984
E-mail: zts@zts-dk.cz

• VNITROSTÁTNÍ KAMIONOVÁ DOPRAVA •

PETR HILTSCHER

mobil: 724 249 896

724 332 293

Sylvárov 2557, Dvůr Králové nad Labem

sonnet 

tel.: 731 456 544, 499 395 286

e-mail: info@sonnet.cz

web: www.sonnet.cz

realizace komplexních internetových řešení, registrace doménových jmen a webhosting, konzultace a školení v oblasti informačních a komunikačních technologií, spolupráce při zavádění norem



K.O. 2008 - K75 Hallin Helge vloni oslavil 75. narozeniny..

Foto Toman



**HISTORISCHE FAHRZEUGE
AUTO - MOTO RENOVIERUNG**



RENOVACE AUTO-MOTO VETERÁNŮ

Jiří a Alena Čiperovi, Soběčice 45

Tel.: 493 691 474, 724 277 295

e-mail: cipera.jiri@cmail.cz

www.old-racing.cz

NECHATRANS

MEZINÁRODNÍ NÁKLADNÍ DOPRAVA

Zdeněk NECHANICKÝ

☎ 736 481 725

5. května 702, Dvůr Králové nad Labem

NěchaTeam

Historic



Sidecar



K.O. 2005 - Z33 Zdeněk a Jaroslav Nechaničtí.

Ferostav VELKOOBCHOD
SE ŽELEZEM



**DVŮR KRÁLOVÉ
NAD LABEM**

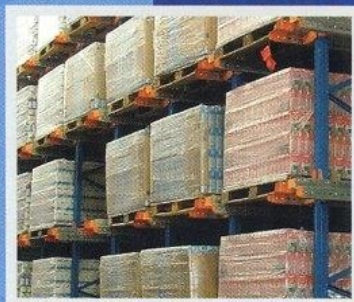
Dvůr Králové nad Labem

ul. 5. května 2886

tel.: 499 320 214

FAX: 499 320 213

www.old-racing.cz



KOMPLETNÍ LOGISTIKA POTRAVIN

- příjem
- uskladnění
- kompletace
- služby přidané hodnoty
- transport
- reklamace
- vratné obaly

MD LOGISTIKA, a.s.

Křiženského 451
533 03 Dašice

Tel.: +420 466 899 511

e-mail: logistika@mdlogistika.cz

www.mdlogistika.cz