



**OLD RACING CLUB Dvůr Králové n/L**

AUTOKLUB V AČR DVŮR KRÁLOVÉ NAD LABEM A VETERAN CAR CLUB V AČR DVŮR KRÁLOVÉ NAD LABEM

**Mezinárodní závody  
historických závodních motocyklů a sidecarů**

# **KRÁLOVÉDVORSKÝ OKRUH 28.-29. 6. 2008**

**Carla**



**VŠE** VYSOKÁ ŠKOLA KARLA ENGLIŠE a.s.  
PRAHA - BRNO - LIBEREC - WWW.VSKE.CZ

**Syrovátko a spol.**  
Autorizovaný koncesionář OPEL CxS

**OPEL**

**o cenu**

## **FRANTIŠKA ŠŤASTNÉHO**



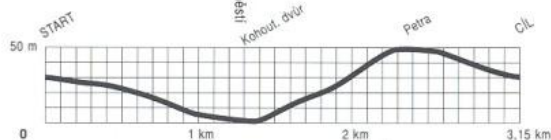
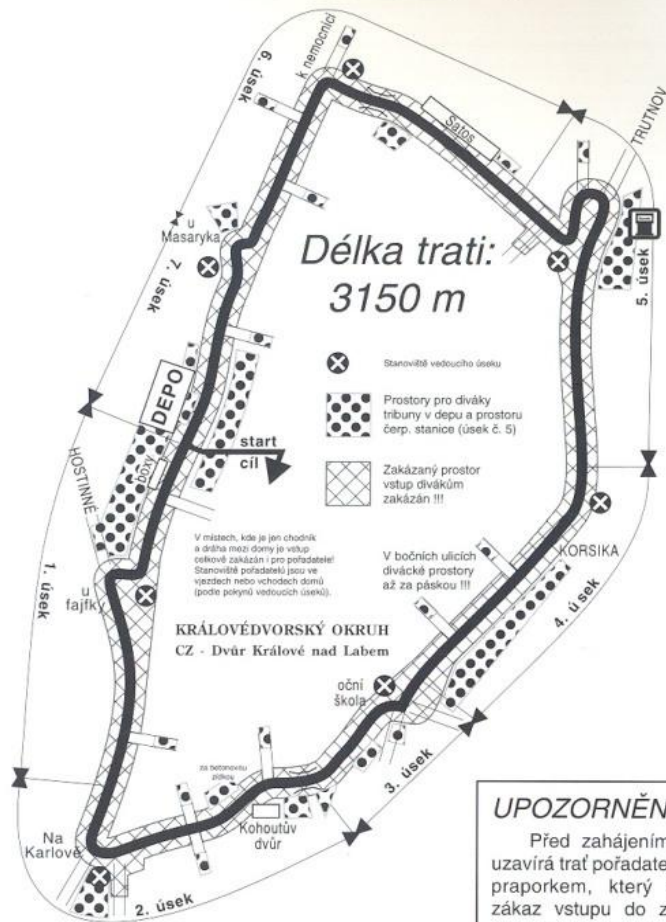
### **PROGRAM**

se startovní listinou

cena: 50,- Kč



## PLÁN TRATI s vyznačením diváckých zón



### UPOZORNĚNÍ DIVÁKŮM

Před zahájením tréninků a závodů uzavírá trať pořadatelský vůz s **červeným** praporem, který oznamuje divákům zákaz vstupu do závodní dráhy a do zakázaných prostorů. Po uzavření nepřebíhejte a dbejte pokynů pořadatelů. Trať bude otevřena projetím pořadatelského vozu s **bílým** praporem.

Vstupenky noste viditelně! Nebudete pak rušeni výběrčí službou.

# Cukrárna Vilma

VÝROBA DORTŮ A ZÁKUSKŮ  
PRO VÝZNAČNÉ UDÁLOSTI

Švehlova 400  
Dvůr Králové nad Labem  
Tel.: 499 621 377

Vážení návštěvníci,  
vítám Vás co nejsrdečněji  
na 12. ročníku Ceny Františka  
Šťastného.

Jsem rád, že novodobý  
Královédvorský okruh skvěle  
navázal na předchozí ročníky,  
pořádané v letech 1953-1964.  
Od samého začátku obnoveného  
závodu se podniku účastní  
zahraniční závodníci. Získal si  
výbornou pověst mezi příznivci  
motocyklového sportu v celé  
Evropě. Pořadatelé nezapomínají  
ke starým strojům zvat i bývalé  
slavné jezdce. I v letošním ročníku  
se máte na co těšit, přijedou  
kamarádi a soupeři Františka Šťastného - Heinz Rosner a Rudi  
Thalhammer. Svou účast potvrdil i šestinásobný mistr světa sidecarů  
Ralf Engelhardt.



Přišli jste se podívat na pěkné závody, které výborně propagují  
naše město. Pomozte, prosím, pořadatelům v jejich práci a dodržujte  
jejich pokyny. Ty dva, zajímavým programem naplněné dny, přináší  
občanům i jistá dopravní omezení, prosím Vás proto o shovívavost  
a toleranci. Přeji Vám pěknou podívanou a závodníkům skvělé sportovní  
zážitky.

Daniel Lukeš – starosta města Dvora Králové nad Labem

## tónování autoskel lepší než klimatizace



ATEST 8 SD 2790, 8 SD 2960

## DESIGN studio

reklama - aranžování

www.design-dk.cz

tel., fax - 499 321 491  
reklama - 603 278 913  
aranžování - 604 280 236

Preslova 434 (za prodejnu INZAT)  
Dvůr Králové nad Labem



nabízí ve svých provozovnách tyto služby:

**MOTEL ARKUS**, Černožice nad Labem  
- ubytovací a gastronomické služby v moderním prostředí, směnárna  
- možnost pořádání školení a společenských akcí včetně stravování a ubytování  
tel.: 495 421 038  
fax: 495 421 151

**PRODEJNA NÁHRADNÍCH DÍLŮ**, Na Valech 200, Jaroměř  
- prodej ND a doplňků pro automobily  
- autorizovaný dealer firem MANN, FILTER a BRISK  
- obchodní zástupce firmy LUCAS  
tel.: 491 812 613  
fax: 491 815 442

Využijte služeb našeho nově otevřeného značkového autorizovaného autoservisu Škoda v České Skalici. Provádíme veškeré  
- Opravy vozidel  
- autoklempířské práce  
- pneuservis



Areál motelu Arkus a čerpací stanice v Černožicích nad Labem  
Nabízí:  
- Ubytování  
- Catering  
- Rodinné a soukromé akce  
- Firemní večírky  
- Různé akce



MOTEL  
ARKUS



**MOTEL ARKUS**

503 04 Černožice nad Labem, Czech Republic  
Tel.: +420 495 421 038, Fax: +420 495 421 151  
e-mail: motel@atlas.cz, www.motel-arkus.cz

ČERNOŽICE NAD LABEM

## ORGANIZAČNÍ ZAJIŠTĚNÍ

pořadatel: OLD RACING CLUB Dvůr Králové nad Labem  
spolupořádají: AUTOKLUB V AČR Dvůr Králové n. L.  
a VETERAN CAR CLUB V AČR Dvůr Králové n. L.

předseda org. výboru: Petr Cívín ml. - prezident O.R.C.  
vedoucí tratě: Tomáš Kolínský  
hlavní lékař: MUDr. Karel Kubiček  
tajemník závodu: Kateřina Švecová  
zásobování a péče o jezdce: Petr Cívín st.  
vedoucí parkoviště záv. strojů: Miroslav Hloušek - horní depo  
Dobroslav Šorm - dolní depo  
administrativní přejímka: Oldřich Prokop - místopředseda O.R.C.  
Alena Čiperová, Jitka Blažková  
hlavní pokladní: Jitka Blažková  
propagace - rozhlas, televize: Miloš Blažek  
program, vyhlásování vítězů, hosté: Oldřich Prokop, Alena Čiperová, Vladka Šimková  
Lenka Bednářová, Michaela Kyselová  
výběrčí služba: Antonín Říha  
zdravotní tech. zabezpečení: Robert Šmíd  
tech. zabezpečení záv. strojů: Tomáš Honc  
vedoucí startu: Miroslav Kudrnáč  
vnější a vnitřní okruh: Pavel Kmoníček  
reklamní plochy, spojení: Miroslav Fidler  
ozvučení okruhu: AMK Holice  
péče o hosty: Alois Mrkvička  
hlasatel: Štěpán Škorpil

### ČINOVNÍCI:

Vlastimil Flaška - ředitel závodu  
Antonín Malaník - hl. sportovní komisař  
Ing. Vladimír Nývlt CSc - hlavní časoměřič  
Mgr. Karel Bušta - vedoucí techn. kontroly  
Miloš Blažek - sp. komisař  
Petr Cívín st. - sp. komisař  
Josef Vančura - techn. komisař  
Jan Bušta - techn. komisař  
Jaroslav Rolc - techn. komisař



## KAMENOLOM KOCBEŘE

Hlavní dodavatel kamene  
na opravu  
Karlova mostu v Praze.

tel.: 499 623 541  
mob.: 602 448 506  
www.kokam.cz

SUCHÉ ZÍDKY, LUXUSNÍ PLOTY, ROŽNĚNÍ, KRBY,  
TERASY, OÁZY KLIDU VČETNĚ POTÉKAČÍCH STĚN  
OBKLADY OKOLO BAZÉNŮ - MALORKOVÝ TYP

**autodoprava - zemní práce**





Karta BENZINA  
dostupná pro každého

- žádné servisní poplatky
- sleva na základě množství odebraných pohonných hmot
- daňový doklad měsíčně ZDARMA
- pravidelné výpisy tankování a vedení účtu ZDARMA
- široká akceptace na více než 300 místech v České republice
- možnost sledování tankování na internetu
- plně aditivované pohonné hmoty
- systém řízení jakosti ISO 9001



#### Magnetická TANK karta

Bezhotovostní platba v síti čerpacích stanic BENZINA a Slovnaft na Slovensku. Dle omezení sortimentu možno volit mezi třemi základními druhy karet. Vydávaná na jméno nebo RZ.

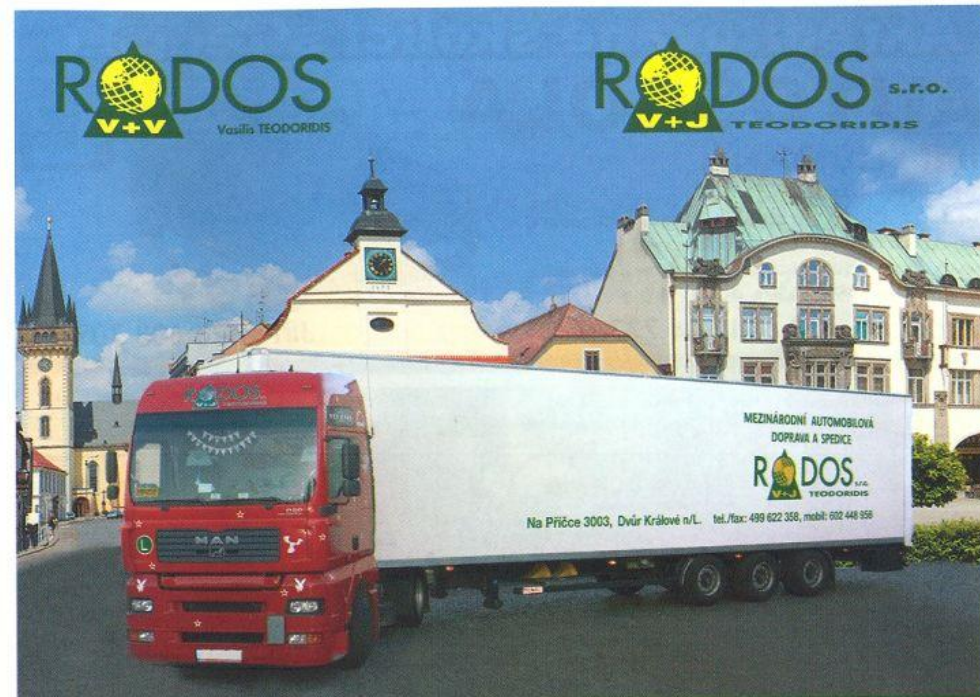


#### Dárkový poukaz Grand

Karta umožňuje jednorázový odběr pohonných hmot. Hodnota je volitelná od 200 Kč výše. Tento produkt je vhodný jako reklamní předmět nebo dárek.

*Přijíme se v čase*  
[www.benzina.cz](http://www.benzina.cz)

**BENZINA**



## MEZINÁRODNÍ AUTOMOBILOVÁ DOPRAVA, SPEDICE A SKLADOVÁNÍ

### POZOR! PŘIJMEME ŘIDIČE SKUPINY C

5. května 2643, 544 01 Dvůr Králové nad Labem  
telefon/fax: 499 622 358 • telefon: 499 620 910 • mobil: 602 448 956

**SPONZOR MLÁDEŽNICKÉHO HOKEJE • [www.hcdvurnachod.cz](http://www.hcdvurnachod.cz)**



Heinz Rosner - MZ 250 - Kyjov 2007.

Foto J. Holan



# Akreditované školicí středisko AUTOŠKOLA

JIŘÍ NEUMANN

Tyršova 646  
544 01 Dvůr Králové nad Labem  
as-neumann@seznam.cz  
www.autoskola-neumann.wz.cz  
tel./fax: 499 624 409



Miroslav +420 604 104 737

Jiří +420 603 709 201



František Šťastný - Jawa 350 - 1962.

Foto archiv O. Prokopa



**Klempířské a pokrývačské práce**  
Martin DRABÍK - tel.: 603 824 305



VÁCLAV NĚMEC  
**RADIOKING**  
... Váš partner v oblasti radiokomunikací

V.N. - RADIOKING zde zajišťuje komunikaci  
prostřednictvím radiostanic © MOTOROLA.

**Nabízíme:**  
- mobilní telefony  
- radiostanice a rádiové sítě  
- GPS, zabezpečovací systémy  
- výstavba telekomunikačních  
a obecných staveb  
- inženýrská činnost

Cemohorská 84  
542 25 Janské Lázně  
e-mail: rking@radioking.cz  
tel.: +420 499 875 160  
GSM: +420 603 473 914  
fax: +420 499 875 249

Palackého 115  
544 01 Dvůr Králové n.L.  
tel.: +420 499 329 027  
GSM: +420 603 441 755  
fax: +420 499 329 027

www.radioking.cz

# AUTO SLUŽBY KONČICKÝ

www.autoslužby-koncicky.cz

## Klasické sportovní vozy Vojenské terénní vozy



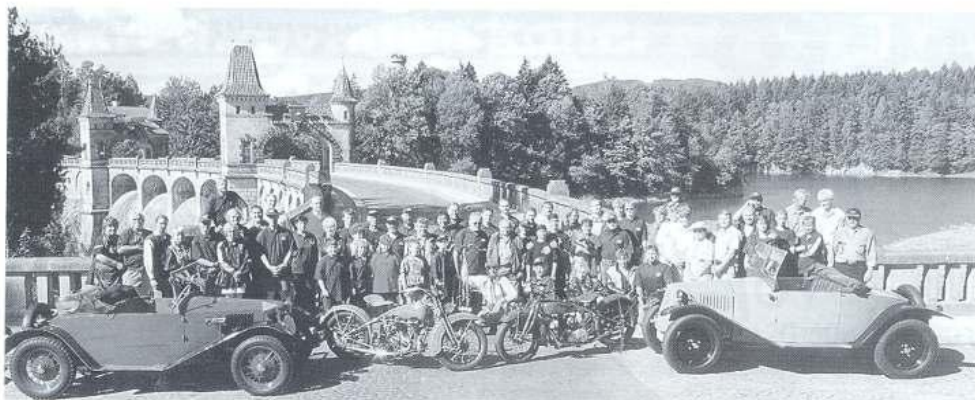
### Nová Paka

Pražská ul.  
(bývalá hala ZPA  
u hlavní silnice  
PRAHA - KRKONOŠE)



Info na tel.: 602 451 147





## 30. výročí založení

### Veteran Car Clubu Dvůr Králové nad Labem 1978 - 2008

Šílenců, kteří dlouhá léta tahali domů „ojeté a nepotřebné“ složité výtvary techniky, bylo ve Dvoře vždycky dost. Bugatky, Jeepy, Tatry, Lancie, Alfy Romeo se však jen těžko dařilo zpojízdnit, a tak je jejich „hrdí“ majitelé hned prodali nebo dali do sběru. Pak se vždycky objevilo zase něco levného a zajímavého. Změna nastala v roce 1973. To poprvé startovala posádka O. Prokop – D. Erlebach s Tatrou 57 Sport v závodě 1000 mil čsl. Úspěšná účast rozhýbala ostatní majitele veteránů.

Dohodli jsme se, že začátkem roku svoláme zakládající schůzi. Ještě jsme se sešli jednou na Korsice, ve složení Prokop, Voňka, Erlebach, M. Škoda, připravili stanovy a rozdělili funkce. Na předsedu byl navržen Olda Prokop, tajemník Petr Voňka, místopředseda Béda Machek, pokladní Táňa Voňková, propagace Dušan Erlebach, atestační komisi povede Jirka Špína. Nastal 18. leden 1978 a v restauraci Labe se sešlo 27 zájemců o tuto činnost, aby oficiálně založili Veteran Car Club při ZO AMK Svazarmu Dvůr Králové nad Labem.

Aby se to rozjelo, hned jsme udělali vlastní soutěž. Vzhledem k tomu, že na jaře 1968 zemřel jeden z nejlepších čsl. závodníků Antonín Vitvar, byla soutěž pojmenována jeho jménem. Startující se na závěr soutěže zúčastnili předváděcí jízdy při zahájení závodu 300 zatáček v Hořicích. Předváděcí jízda se líbila, a proto když hořičtí v roce 1980 slavili 20. ročník populárních „Zatáček“, zahájili opět veteráni. Nebyla to jen předváděcí jízda, ale „jízda pravidelnosti závodních a sportovních motocyklů – veteránů“, jak se tato akce jmenovala. Královédvůráci soustředili na start vybrané stroje, z nichž některé v minulosti v Hořicích startovaly. Na trať nastoupilo 25 jezdců se stroji Jawa, Exelsior, BMW, Matchless, DKW, Scott, NSU, Walter a ČZ.

V roce 1983 jsme opět pořádali jízdu pravidelnosti na okruhu v Hořicích, opět jako memoriál Antonína Vitvara. Absolutní vítěz dostal kopii velkého poháru Bol'd Or. V tomto roce se jel poprvé i krajský přebor a v kategorii moto jsme obsadili prvá tři místa v pořadí: Aleš Pařík, Miroslav Baklík a Jirka Špína. Skutečně zlomovým se stal zájezd VCC do Mostu na mezinárodní závody historických aut a motocyklů

na autodromu. Po zhlédnutí, do té doby nevídaného množství závodních veteránů, se část VCC začala specializovat na závodňáky.

23. září 1984 zemřel náhle jeden z našich kamarádů Jarda Šír. Vzpomínkou na něho byla první klubová soutěž v roce 1985 o Cenu Jaroslava Šíra, které se zúčastnilo 15 vozidel. Už jsme měli svého zástupce i v závodě veteránů v Mostě. Honza Bednář startoval na Jawě 250 2xOHC z roku 1963, v roce 1986 s touto historickou Jawou i v Krajském přeboru A+B Čechy a Morava. K němu jsem se po zrenovování 250tky z roku 1959 přidal i já. Honza měl v té době už svoji 350tku z roku 1965. Ve Sdruženém Krajském přeboru jsme startovali v konkurenci vodou chlazených Jaw, ČZ a Yamaha. Dokonce jsme se zapsali do historie výkonnostního sportu, kdy jsme na autodromu v Mostě stáli na stupni vítězů. To bylo v roce 1988 a do Dvora Králové se přestěhoval Luděk Erlebach. Po desetiletém předsedování jsem mu funkci předal. V té době jsme byli ještě pod Svazarmem.

V roce 1991 jsme vytvořili samostatný klub Veteran Car Club v Autoklubu. Autoklub ČR byl pro nás pokračovatelem tradice Autoklubu z předválečných let a zejména jeho znak nám lahodil. V roce 1994 uspořádal Luděk Erlebach podzimní memoriál J. Šíra, dnes již s tradičním názvem „Než vypustíme vodu z chladiče“ a z původní klubové soutěže se stala otevřená soutěž pro účastníky z ostatních klubů.

V roce 1999 se předsedování VCC ujal Ivan Hlavatý. V té době už Vladimír Ježek pořádal zábavné tajné rallye a Jitka Blažková srazy v Ratibořicích. Soutěž „Než vypustíme vodu z chladiče“ už měla stabilně přes 100 soutěžících. I členská základna se rozrostla na 70 členů.

V roce 2004 se stal předsedou VCC Zdeněk Pištora. Jeden z neaktivnějších členů Mercedes Klubu Praha, který v minulosti pořádal ve Dvoře Králové nad Labem známé a Policií ostře sledované burzy dílů na vozy Mercedes. Dnes velí 100 členné členské základně, která má různorodou, ale v jednom společnou činnost, fandí motoristické historii. Renovujeme a testujeme historická vozidla, zúčastňujeme se srazů a soutěží, závodů i terénních jízd historických vojenských vozidel. Pořádáme výstavy, ale i obyčejné výlety s veterány. Naší největší letošní akcí bude oslava 30. výročí založení klubu soutěží „Než vypustíme vodu z chladiče“ 4. října 2008 se slavnostní schůzí v Hankově domě.

O. Prokop



## VETERAN CAR CLUB v AČR DVŮR KRÁLOVÉ NAD LABEM pořádá



na závěr sezóny tradiční soutěž historických vozidel:

## „NEŽ VYPUSTÍME VODU Z CHLADIČE“ v sobotu 4. října 2008

Kontaktní adresa: Zdeněk Pištora, Fibichova 2268, 544 01 Dvůr Králové nad Labem  
Informace na: [www.vcc.cz](http://www.vcc.cz) Srdečně zveme soutěžící i diváky!



## NAVŠTIVTE ZOO DVŮR KRÁLOVÉ

otevřena denně od 9 hod.

[www.zoodvurkralove.cz](http://www.zoodvurkralove.cz)



### LETNÍ SEZONA NABÍZÍ:

- otevírací dobu do 18 hodin
- služby restaurace „U lemura“
- jedinou projížďku po SAFARI v České republice
- pavilony „Vodní světy“, šelem, lidoopů, slonů a další



## HOTEL Safari



- \* Kapacita: 30 pokojů, z toho 23 dvoulůžkových (2 z nich pro tělesně postižené), 7 apartmánů, možnost přístýlek - maximální kapacita 98 lůžek
- \* Základní vybavení: vlastní koupelna s WC, TV se satelitem, minibar, telefon
- \* Ubytování se psem je možné
- \* Parkoviště před hotelem zdarma
- \* Venkovní vyhřívaný bazén (v provozu v létě)
- \* Bowling - denní provozní doba 9-24 hod.
- \* Salonek s kapacitou pro 70 osob
- \* Stravování v restauraci „U lemura“ - otevřena do 22 hód.
- \* Vstupné do ZOO zdarma

tel.: 499 628 255 • fax: 499 629 393

E-mail: [hotel.safari@zoodvurkralove.cz](mailto:hotel.safari@zoodvurkralove.cz)

## VEČERNÍ SAFARI ZOO DVŮR KRÁLOVÉ

v červnu a září  
každý pátek a sobotu

29. 6. - 31. 8. denně  
19:30 - 21:30 hod.

Projížďka po 49 ha  
mezi 350 zvířaty



Nejlevnější výlet  
do Afriky

na 1 vstupenku  
SLEVA  
50%



## ZVIČIŇSKÉ UZENINY A LAHŮDKY S.R.O.

544 72 DOLNÍ BRUSNICE 78

výrobce a dodavatel výsekových mas, uzenin a lahůdkářských specialit  
Firemní prodejny: Dvůr Králové nad Labem, Vrchlabí, Trutnov, Jilemnice,  
Dolní Brusnice, Studenec, Hořice  
Tel.: 499 391 129, 499 391 148, 499 391 162



Hvězdná sestava na K.O. 2004 - zleva G. Sandroni, G. Ubbiali, S. Grassetti, H. Helge a P. Civin. Foto Frida Hallin

## reklama přímo od výrobce

GRAFIKA - návrhy a realizace

polepy aut, výloh  
světelná reklama

reklamní tabule, stojany

- digitální tisk

fotosamolepky, transparenty

tónování autoskel

s atestem - lepší než klimatizace



499 329 550



**DESIGN ARDIE**  
reklama - aranžování  
[www.design-dk.cz](http://www.design-dk.cz)

Preslova 434, Dvůr Králové n.L.  
tel.: 499 321 491, m: 603 278 913



# REPAC

S.R.O.

Dvůr Králové nad Labem



350tky - Cena Slovenska 1965 - 1. Šťastný, 2. Chalupník, 3. Thalhammer.

Foto archiv O. Prokopa

**MKI** BEZDRÁTOVÝ INTERNET

**S námi  
rychleji...**

- nejlevnější bezdrátový internet
- 20x rychlejší než běžné připojení
- bez omezení přenesených dat
- NON-STOP připojení

**INTERNET**

dostupný pro každého!

Začínáme na **71,- Kč** měsíčně

Koncová cena s DPH!

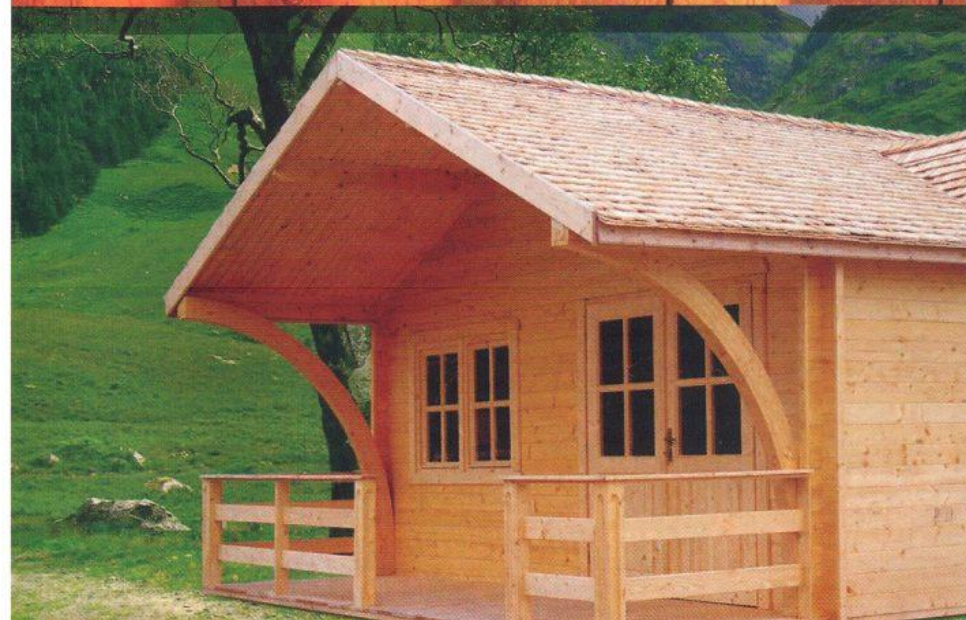
**ZAVOLEJTE**

vždyť připojit se na internet  
je tak snadné!

Tel.: 605 160 263, WebSite: [www.MKI.cz](http://www.MKI.cz), Email: [info@mkinet.cz](mailto:info@mkinet.cz)

**Gremium DK**

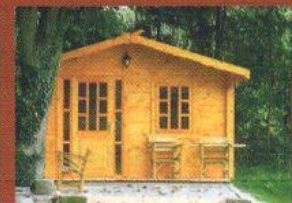
Toužíte po vlastních čtyřech stěnách  
nebo po rekreační chatě v přírodě?  
Splňte si své sny a pořádejte si  
rekreační chaty ze série HANSA.



**Zahradní  
domky a chaty**

**Dřevěné  
altány**

**Sauny  
Domky na nářadí**



GREMIUM DK s.r.o.  
Podháj 74  
544 01 Dvůr Králové nad Labem

Telefon: +420 499 620 965  
Fax: +420 499 620 966  
E-mail: [info@gremiumdk.cz](mailto:info@gremiumdk.cz)

[www.gremiumdk.cz](http://www.gremiumdk.cz)



# LPG

čerpací stanice

Otevřeno denně  
7 - 19 hodin

Zboží u Dvora Králové n. L.  
Tel.: 499 624 140

**HOBY CENTRUM**  
Pištorá

ZAHRADNÍ A LESNÍ  
TECHNIKA

PRODEJ  
A  
SERVIS

RUČNÍ NÁŘADÍ  
FERM

ZAHRADNÍ NÁŘADÍ  
FISKÁRS, BANCÓ, GARDENA

ALKO  
STIGA  
MTD  
YARDMAN  
SOLO  
AMA  
HECHT  
VERICO  
PARTNER

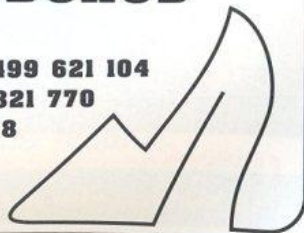
*sekačky, traktory, křovinořezy, pily, sněhové frézy  
krmivo pro psy a kočky, chovatelské potřeby  
zahradnické přípravy*

J. HORY 33, 544 01 DVŮR KRÁLOVÉ N. L., Tel./Fax: 499 623 313  
Mobil: 723 494 819, E-mail: hoby.centrum@tiscali.cz

## DERMA

### PRODEJNY OBUVI a VELKOOBCHOD

náměstí T.G.M. 58, Dvůr Králové nad Labem - 499 621 104  
Havlíčková 21, Dvůr Králové nad Labem - 499 321 770  
Komenského 49, Nové Město n. M. - 491 472 918  
náměstí I. máje, Hostinné - 499 524 355  
m. 777 017 434, info@derma-obuv.cz



www.old-racing.cz



PIVO Z KRKONOŠ

# krakonoš

*Martinková*  
Dvůr Králové nad Labem

**květiny**

Havlíčková 8, tel.: 499 622 371

**květiny**

nám. Odboje 314, tel.: 499 623 241

**školní a kancelářské  
potřeby**

Havlíčková 8, tel.: 499 624 034

**poradenské centrum zdraví  
přírodní produkty**

Fukasová Ladislava, mobil: 603 470 482

## KATKA a spol. pekařství s.r.o.

*Nová pekárna sve zákazníky na výborné pečivo.*

**Dodáváme:** celý sortiment pečiva, koláče, rohlíky, chléb, ...

**Pekárna a prodejna:** Klicperova 258, 544 01 Dvůr Králové n.L. - Vorlech  
Tel.: 775 126 646, 605 000 653 • E-mail: pekarstvikatka@email.cz

www.old-racing.cz





## Syrovátka a spol.

Horská 179, 543 02 Vrchlabí  
tel: 499 458 111, fax: 499 458 488  
www.syrovatko.cz

### OPEL Nabídka servisních služeb:

#### Servis vozů všech značek:

Nabízíme Vám kompletní servis vašich vozů bez ohledu na značku a rok výroby.

- Diagnostika motoru
- Válcová zkušebna brzd a tlumičů
- Měření emisí
- Příprava a provedení STK
- Veškeré mechanické a klempířské práce včetně vyřízení pojistných událostí
- Nástřiky podvozku a dutin
- Laserová geometrie
- Kompletní údržba klimatizací (dezinfekce, plnění apod.)
- Ruční mytí a voskování
- Pneuservis - opravy, vyvažování, prodej
- Montáže zabezpečovacích zařízení, hands-free, denní svícení
- Prodej náhradních dílů a příslušenství
- Půjčovna aut, střešních boxů, střešních nosičů a mnoho dalšího...

Přijďte si nás vyzkoušet !!



**NONSTOP ASISTENCE 602 201 485**

Naši partneři



GE Money

AUTOLEASING

UniCredit  
Leasing

# PROLANA ING. KUNC

výroba a prodej šňůr a lan

Dukelská 420, 544 01 Dvůr Králové nad Labem

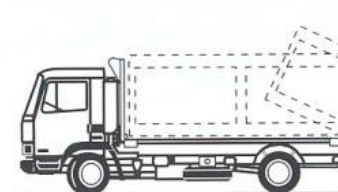
☎ 736 642 520



Branná 2007 - H17 Josef Jirouš - Jawa 250 Junior.

Foto J. Holan

# Jiko



**Ji Ko**

• sběrné suroviny • autodoprava AVIA •

Dukelská 420 (bývalý Texlen)

tel. 499 623 748

544 01 Dvůr Králové nad Lab.

603 360 981, 605 484 803

• výkup starého papíru, železa a barevných kovů •  
možnost přistavení kontejneru 3 - 9 m<sup>3</sup> na objednání



## Obec Vítězná

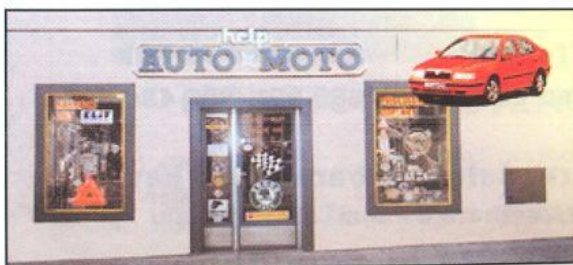


Obec Vítězná, bydliště býv. závodníků, reprezentantů Vladimíra Jarolíma a Jaroslava Hlavatého, mistra republiky 1972, je partnerem O.R.C. při zajišťování závodu.



Kat. Grand Prix do 250ccm - R45 J. Švihnos - Jawa před R74 Lub. Koudelkou - Yamaha. Foto J. Holan

## AUTO MOTO help s. r. o.



náhradní díly na zahraniční vozy do 24 hodin  
náhradní díly ŠKODA, VAZ  
prodej mopedů KORADO  
akumulátory BANNER, pneu BARUM  
oleje MOGUL, TRYSK, FINA  
výbrusy motorů auto i moto  
renovace brzdových čelistí a spojkových lamel  
autodoplňky, příslušenství

Riegrova 331  
544 01 Dvůr Králové n. L.  
tel.: 499 621 429  
fax: 499 693 041  
automotohelp@dvk.cz

[www.old-racing.cz](http://www.old-racing.cz)

## Drogerie DFK - František Kočí

Širokosortimentní prodejna zařazená do prestižního českého řetězce TETA nejlepších drogerií.

### Vám nabízíme:

- velmi široký výběr chemického zboží, kosmetiky, barev - laků a ředidel, vlasové galanterie, zdravotnických potřeb, pracích prášků a saponátů
- prodej fotobrašen, baterií, triedrů, filmů a ostatního sortimentu Foto - kino
- zpracování Vašich fotoprací v největší fotolaboratoři v ČR za nejlepší cenu na trhu
- zahrádkářskou prodejnu s plným sortimentem postřiků, osiv, hubících přípravků, květinových i zeleninových semen, substrátů, krmiv, keramiky a ostatních potřeb. Samozřejmostí je náš dokonalý poradenský servis!
- každý měsíc po dobu 14 dnů zařazení více než 100 druhů zboží s výraznou slevou až 40% - Váš leták TETA

### Novinka - **COLOVOVACÍ CENTRUM**

- namícháme Vám 10.000 odstínů interiérových, fasádních i syntetických barev - množstevní slevy

**Novinka - od 10. července 2008 otevíráme novou klubovou prodejnu Teta.**

**Nemusíte nás hledat** - sloužíme Vám na náměstí TGM ve Dvoře Králové n.L. již více než 65 let!!!

**Pomůžeme Vám** s řešením Vašich problémů odbornou konzultací a na Vaše přání žádané zboží zajistíme. Máme obchodní spojení s 90% distributorů a velkoobchodů v ČR.

**Těšíme se na Vaši návštěvu!!!**

**Adresa:** J. Hory 7, 544 01 Dvůr Králové nad Labem, Tel./Fax: 499 622 277

## m. b. trans servis s.r.o.

Dvůr Králové nad Labem

rozšiřuje služby o prodej návěsů



Dále nabízíme široký sortiment ND pro Vaše kamiony.



Přijmeme automechaniku pro kamionservis.  
Tel.: 603 440 731, 499 623 506, 499 828 085

[www.old-racing.cz](http://www.old-racing.cz)



## Pavel VÝPRACHTICKÝ

K. Světlé 2144, 544 01 Dvůr Králové nad Labem

**Provoz:** Jiráskova 212, 544 01 Dvůr Králové nad Labem  
**sklenářství - truhlářství - obchodní činnost**  
**Tel./Fax: 499 321 456**

## ELEKTRO Teichmanovi

prodej a opravy elektrospotřebičů

**Rooseveltova 1428, Dvůr Králové nad Labem**  
**Tel.: 499 621 401**



Salzburg 1964 - Rudi Thalhammer - Jawa 350 při tréninku.

Foto archiv O. Prokopa

## Pavel MUNZAR

IČO 111 11 950

- KLEMPÍŘSKÉ PRÁCE
- VLOŽKOVÁNÍ KOMÍNŮ
- TEPELNÉ IZOLACE

Štefánikova 1979  
544 01 Dvůr Králové nad Labem  
Tel.: 499 320 496  
Mobil: 420 603 817 814

[www.old-racing.cz](http://www.old-racing.cz)



## Realitní kancelář RAKO

Stálý příjem nemovitostí na tel: 499/623605, 608/808344

Nemáte na prodej či hledání nemovitostí čas?

Obraťte se na realitní kancelář RAKO!

### Specializace na „Dvorskou“

(nejširší databáze eventuelních zájemců o koupi, zejména ze zemí EU) **Dostanete nejlepší ceny!!!**

#### Nabízíme:

- zprostředkování prodeje, koupě, nájmu, pronájmu (kompletní právní servis)
- vyhotovení všech typů smluv: kupní, budoucí kupní, nájemní, darovací i externě (ceník na vyžádání)
- prohlášení vlastníka, vypořádání podílového spol.a vyměření bytových jed.
- zajištění hypotečních úvěrů, znaleckých posudků, převodů na KÚ a další
- inzerce ve vlastních periodikách (MiniMax, Nemovitosti +, atd.)

Nabídka více než 1000 nemovitostí na [www.rako-reality.cz](http://www.rako-reality.cz)



X91 - R. Čálek - Honda 750, V82 - V. Práger - Honda 500 - "U fajfky".

Foto J. Holan

## MILAN PAVLIS

provádím veškeré instalatérské práce

**rychle a kvalitně**

Klicperova 2488, Dvůr Králové n. L.

**tel.: 499 622 124 • mobil: 607 231 996**

[www.old-racing.cz](http://www.old-racing.cz)





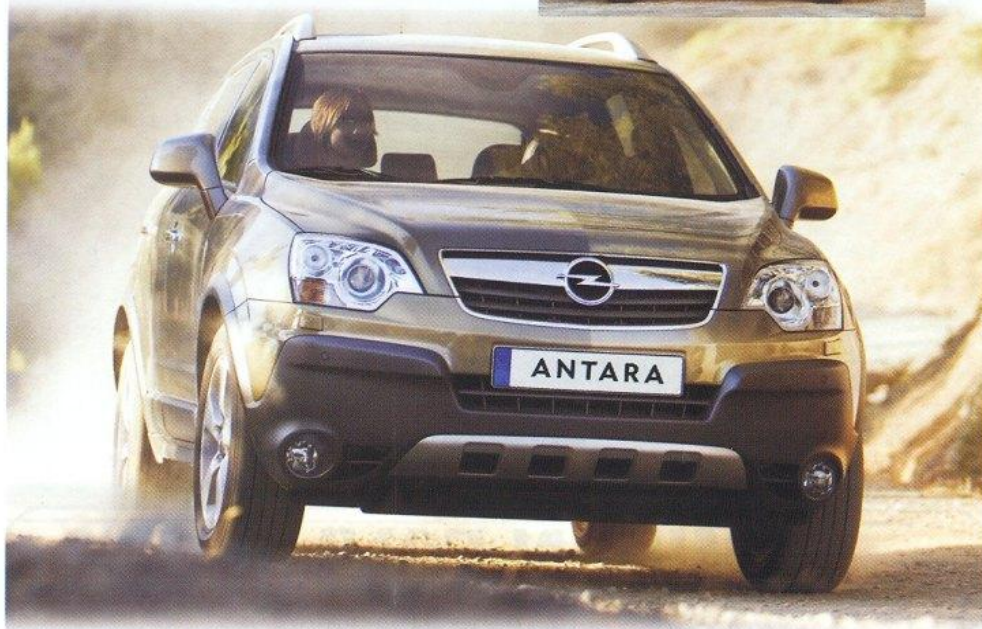
## Syrovátka a spol. ■

Horská 179, 543 02 Vrchlabí  
tel: 499 458 111, fax: 499 458 488  
www.syrovatko.cz

### OPEL Antara

Rozšiřování vašich obzorů ještě nikdy nebylo pohodlnější. Vítejte v novém dynamickém a stylovém voze Opel Antara. Dopřejte si určitý odstup od džungle velkoměsta. Vychutnejte si dokonalou eleganci tohoto SUV crossoveru s pohonem všech čtyř kol. Zakuste pocit povznesení se nad vše kolem, jako když letíte. Pro tento let k novým výšinám v novém voze Opel Antara stačí jen sešlápnout plynový pedál. Příjemnou zábavu!

Cena již od: 799.900,- včetně DPH



Naši partneři



GE Money

AUTOLEASING

UniCredit  
Leasing

## ČASOVÝ HARMONOGRAM

### pátek 27. 6. 2008

Technická přejímka 16.00-20.00

### sobota 28. 6. 2008

Technická a administrativní přejímka 07.00-07.30  
Rozprava s jezdci 07.50-08.00

### kategorie

	1. trénink	2. trénink
Motocykly B + C	08.40-09.00	13.40-14.00
Motocykly E + F + L	09.10-09.30	14.10-14.30
Motocykly H	09.40-10.00	14.40-15.00
Motocykly T + U	10.10-10.30	15.10-15.30
Motocykly J + K	10.40-11.00	15.40-16.00
Sidecary M + N + P	11.10-11.30	16.10-16.30
Motocykly V + X	11.40-12.00	16.40-17.00
Motocykly W	12.10-12.30	17.10-17.30
Motocykly R + S	12.40-13.00	17.40-18.00
Sidecary Y + Z	13.10-13.30	18.10-18.30

### neděle 29. 6. 2008

09.00-09.30 Slavnostní zahájení  
 09.40-10.10 Motocykly B + C  
 10.20-10.50 Motocykly T + U  
 11.00-11.30 Motocykly E + F + L  
 11.40-12.10 Motocykly H  
 12.20-12.50 Sidecary M + N + P  
 13.00-13.30 Přestávka - vyhlášení vítězů dopol. programu  
 13.40-14.10 Motocykly J + K  
 14.20-14.50 Motocykly W  
 15.00-15.30 Motocykly V + X  
 15.40-16.10 Motocykly R + S  
 16.20-16.50 Sidecary Y + Z  
 17.00-18.00 Vyhlášení vítězů odpoledního programu, absolutního vítěze a ukončení podniku

# Cukrárna Vilma

VÝROBA DORTŮ A ZÁKUSKŮ  
PRO VÝZNAČNÉ UDÁLOSTI

Švehlova 400  
Dvůr Králové nad Labem  
Tel.: 499 621 377



## Motocykly

## STARTOVNÍ LISTINA

### kategorie B

MOTOCYKLY VINTAGE r. 1920 - 1930 bílé tabulky - černá čísla				
B07	Šimek Pavel	CZ	SCOTT 500 TT Replica	1929
B48	Čipera Jiří	CZ	AJS 350 Big Port	1927
B87	Zatloukal Jaroslav	CZ	BSA 500 Slopper	1929
B90	Chrástěcký Roman	CZ	MATCHLESS 500	1929

### kategorie C

MOTOCYKLY POST VINTAGE do 350 ccm r. 1931 - 1949 černé tabulky - bílá čísla				
C19	Spychala Sabine	D	Gilera Lanciata 350	1945
C44	Spychala Gerhard	D	Gilera 350 SS	1943
C46	Bouška Karel	CZ	NSU 250	1939
C69	Metelka Petr	CZ	MATCHLESS 350 Havel	1947
C86	Tománek Ladislav	CZ	JAWA 350 OHV	1937
C88	Havránek Miroslav	CZ	NSU 250 OSL	1937
C92	Pour Martin	CZ	NSU 250	1939
C96	Havránek Michal	CZ	NSU 350 OSL	1936
C97	Exner Jan	CZ	NSU 250 OSL	1938
C98	Kříž Luboš	CZ	NSU 250 OSL	1943
C99	Matoušek Josef	CZ	TRIUMPH 250	1936



**Společnost TREDO s.r.o. tradiční český výrobce dveří a oken z Bílé Třešně, Vám nabízí:**

- dveře vchodové: palubkové, masivní rámové vyráběné dle ČSN a EURO68/78
- dveře vnitřní: masivní rámové, dýhované, foliované
- dveře, okna a stěny protipožární
- garážová vrata: palubková, masivní a EURO68/78
- zárubně: dřevěné rámové, obložkové, protipožární
- okna a dveře EURO IV-68/78 R6
- okna a dveře plastová z profilu VEKA

Přijďte navštívit naši prodejnu v areálu firmy nebo nově otevřenou prodejnu v Hradci Králové, Wonkova ulice. Kromě sortimentu firmy TREDO s.r.o., zde naleznete výrobky firem Kronodoor Jihlava, Topdoors Ostrava, plastová okna vyráběná z kvalitního německého profilu VEKA a veškeré příslušenství ke dveřím a oknům (kliky, cylindrické vložky, madla, atd.). Poradíme Vám s výběrem dveří a oken do Vašeho domu, bytu nebo komerčního objektu. Vypracujeme Vám nezávaznou cenovou nabídku, výrobky zaměříme a následně provedeme odbornou montáž případně demontáž.

Prodejna Bílá Třešněná: Tel: 499 396 806 / E-mail: prodejna@tredo.cz / [www.tredo.cz](http://www.tredo.cz)  
Prodejna Hradec Králové: Tel./Fax: 495 217 483 / E-mail: prodejnahk@tredo.cz

**TREDO s.r.o.**, Bílá Třešněná 277 / Tel: 499 396 804 - 6 / Fax: 499 396 320, 334

## Motocykly

## STARTOVNÍ LISTINA

### kategorie T

T04	Thér Miloš	CZ	ČZ 125	1972
T09	Šobán Milan, jun.	CZ	YAMAHA 125 AS-2	1970
T11	Tomšej Jaromír	CZ	TATRAN - OK 125	1972
T15	Heldes Vladimír	SVK	ČZ 125	1967
T33	Veselý Martin	CZ	BENELLI 125	1972
T44	Vitů Zdeněk	CZ	BENELLI 125	1971
T45	Švihnos Jiří	CZ	ČZ MAKLO 125	1970
T50	Kolář Jiří	CZ	JAWA MZ 125 JT	1972
T57	Jílek Vladimír	CZ	ČZ 175	1970
T58	Šorf Milan	CZ	HONDA 250 CB	1974
T60	Kotland Vladimír	CZ	HONDA 250 CB	1967
T63	Vitvar Ladislav	CZ	HONDA 250	1972
T66	Strapina Pavel	CZ	BENELLI 125	1972
T67	Kunz Petr	CZ	YAMAHA 125 RD	1975
T70	Vorel Václav	CZ	ČZ 175 katalog	1972
T76	Juráček Josef	CZ	HONDA 125	1978
T77	Borůvka Jindřich	CZ	KLEVA 125	1972
T79	Drábek Miloslav	CZ	MZ-ČZ 125	1978
T82	Jílek Vladimír ml.	CZ	HONDA 250	1967
T85	Pavel Tomáš	CZ	HONDA 250 CB	1974
T89	Lechner Werner	D	HONDA 175 CB T	1968
T91	Tomšej Jan	CZ	ČZ - MTX 125	1977
T93	Pokorný Karel	CZ	ČZ 125	1972
T94	Roudný Petr	CZ	JAWA 90 MTX	1977
T96	Vlach Rudolf	CZ	BENELLI 125	1972
T97	Hojgr Lubomír	CZ	ČZ 175 katalog	1971
T99	Beran Karel	CZ	HONDA 250 CB	1974

### kategorie U

U02	Weichel Mathias	D	BENELLI 250	1972
U07	Šupík Petr	CZ	SUZUKI 250 GT	1978
U08	Košál Petr	CZ	YAMAHA 250 RD	1974
U12	Bek Petr	CZ	YAMAHA 250 RD	1974
U19	Koudelka Marek	CZ	YAMAHA 250	1972
U20	Walter Marian	D	ČZ 250	1972
U22	Kulhánek Luděk	CZ	YAMAHA 250	1974
U25	Vitvar Ladislav	CZ	BENELLI 250	1972
U28	Svědiroh Miroslav	CZ	ČZ 175	1968
U38	Platte Philipp	D	DUCATI 350 MK 3	1978
U40	Košál Ladislav	CZ	BENELLI 250	1972
U41	Urválek Pavel	CZ	YAMAHA 250 RD	1973
U47	Kafuněk Petr	CZ	ČZ 250	1971
U62	Falta Michal	CZ	YAMAHA 250 RD	1974
U65	Szlachta Jaroslav	CZ	YAMAHA 250 RD	1976
U84	Thér Miloš	CZ	ČZ 250	1972
U87	Beran Jindřich	CZ	MOTO GUZZI 250	1972
U88	Bango Milan	CZ	SUZUKI 250	1971
U90	Krsek Petr	CZ	ČZ 250	1972
U92	Bek Michal	CZ	YAMAHA 250 RD	1974
U95	Varga Daniël	CZ	YAMAHA 250 RD	1976

**MOTOCYKLY CLUBSPORT do r. 1978 max 250/2T+350 ccm/4T1V  
červené tabulky - bílá čísla**

## Geodézie

Geodetické práce a kartografické služby,  
práce inženýrské geodézie, projektování pozemkových úprav

**DVŮR KRÁLOVÉ s.r.o.** Legionářská 563, 544 01 Dvůr Králové n.L., tel.: 499 320 160



## Motocykly

## STARTOVNÍ LISTINA

### kategorie E

#### MOTOCYKLY POST VINTAGE přes 350 ccm r. 1931 - 1949 černé tabulky - bílá čísla

E08	Lensky Dietmar	D	TRIUMPH 500	1949
E10	Spychala Sabine	D	GILERA Competizione	1941
E16	Wallach Tadeusz	A	NORTON 500 Manx	1947
E44	Spychala Gerhard	D	GILERA 600 SS	1942
E58	Hahn Paul	D	BMW 570 R 51 RS	1939
E59	Havránek Miroslav	CZ	NSU 500	1935
E82	Gobelli Christian	CH	RUDGE 500 Ulster	1932
E89	Novák Pavel	CZ	RUDGE 500 Ulster	1933
E92	Pour Martin	CZ	NSU 500	1936
E93	Svoboda Vladimír	CZ	COVENTRY 500 Eagle	1947

### kategorie F

#### MOTOCYKLY CLASSIC do 175 ccm r. 1945 - 1967 žluté tabulky - černá čísla

F09	Tázler Jaromír, jun.	CZ	ČZ 175	1962
F22	Petr Oldřich	CZ	ČZ 175	1964
F43	Kopecký Ondřej	CZ	MOTO MORINNI 125	1967
F64	Vrzáň Libor	CZ	ČZ 175	1964
F67	Beran Jindřich	CZ	MOTOBI 175	1962
F83	Hubka Václav	CZ	ČZ 150	1951
F91	Tomšej Jan	CZ	RAVO 125	1967
F96	Kvasnička Luboš	CZ	ČZ 125	1954
F98	Málek Ladislav	CZ	MOTO MORINI 150 Corsaro	1966

### kategorie L

#### MOTOCYKLY do 50 ccm bílé tabulky - černá čísla

L15	Heldes Vladimír	SK	KREIDLER 50	1966
L33	Haranta Filip	SK	TATRAN 50	1969
L75	Kolínek Tomáš	CZ	JAWA 50	1970
L78	Weise Peter	D	KREIDLER 50 ZM	1978
L79	Chalupský Josef	CZ	TATRAN 50	1970

# Komplex 3M s.r.o.

Štefánikova 2958  
544 01 Dvůr Králové n. L.

Tel.: 499 620 028

Fax: 499 620 605

Mobil: 777 338 213, 777 338 214

E-mail: komplex3m@tiscali.cz

- míchání autolaků a barev PPG, MAX MEYER

- plnění do sprejů

- ochranné pomůcky 3M

- brusné systémy SIA, NORTON, KLINGSPOR

- polyesterové pryskyřice, tkaniny a stříže

- tmely a silikonové DINITROL, EMFI, 4CR, ROBERLO

- hadice a vzduchové systémy CEJN, GISON PNEUMATIC

- ruční nářadí elektrické i vzduchové GISON PNEUMATIC,

NAREX, SATA, DYNABRADE, FESTOOL, ATLAS COPCO

- další pomůcky a materiály pro profesionální i domácí použití



## Motocykly

## STARTOVNÍ LISTINA

### kategorie H

#### MOTOCYKLY CLASSIC do 250 ccm r. 1945 - 1967 žluté tabulky - černá čísla

H01	Rosner Heinz	D	MZ-RE 250	1966
H07	Hill Karol	SVK	JAWA 250 Junior	1965
H09	Šrámek Milan	CZ	ČZ WALTER 250 OHC	1954
H11	Tázler Jaromír, sen.	CZ	ČZ 250	1967
H17	Jirouš Josef	CZ	JAWA 250 Junior	1964
H22	Zavadil Václav	CZ	JAWA 250 AMR	1955
H23	Práger Jiří	CZ	JAWA 250 šoupátko	1958
H24	Mil Jiří	CZ	ČZ 250	1964
H27	Fuksa Martin	CZ	JAWA 250	1960
H28	Petr Oldřich	CZ	ČZ 250	1964
H30	Valtera Martin	CZ	JAWA 250	1965
H38	Platte Philipp	D	DUCATI 250 Mach 1	1964
H45	Vojáček Tomáš	CZ	JAWA 250	1956
H48	Vorel Břetislav	CZ	JAWA 250 Pérák	1950
H54	Bičičtě Jaroslav	CZ	JAWA 250	1954
H55	Nechanická Věra	CZ	HONDA 250 CB 72	1962
H56	Baklík Miroslav	CZ	JAWA 250 Pérák	1954
H60	Heider Robert	CZ	AERMACCHI 250 Ala Verde	1963
H70	Vorel Václav	CZ	JAWA 250	1950
H82	Škoda Karel	CZ	OGAR 250	1960
H86	Škoda Jan	CZ	ČZ 250 Junior	1967
H87	Vrbová Yveta	CZ	JAWA 250 Pérák	1955
H88	Loicht Martin	A	JAWA 250 Junior	1967
H89	Ženíšek Jan	CZ	JAWA 250 Pérák	1954
H90	Halfar Jaromír	CZ	JAWA 250	1960
H91	Galle Nicole	CH	ČZ WALTER 250 OHC ex V.Parus	1954
H92	Platte Franz Walter	D	DUCATI 250 S	1964
H95	Vejroh Jiří	CZ	ČZ 250 Junior	1967
H97	Kvasnička Luboš	CZ	JAWA 250 Pérák	1953
H98	Dworak Franz	A	AERMACCHI 250 Ala D'Oro	1962
H99	Antoš Michal	CZ	ČZ 250 Junior	1967

## Městská nemocnice, a.s. Dvůr Králové n. L.

☎ 499 320 511

www.mndk.cz



Poskytujeme akutní lůžkovou péči na interním, chirurgickém a urologickém oddělení.

Dále provozujeme oddělení následné péče, odborné ambulance včetně chirurgického a gynekologického stacionáře, rentgenové pracoviště, laboratoř, pracoviště rehabilitace a dětskou pohotovost.

Provádíme bezbolestnou léčbu hemoroidů.



**Motocykly****STARTOVNÍ LISTINA****kategorie SIDECARY**

M17	Braun Michael Braun Claus	D D	TRIUMPH 650 Thunderbird	1955
M25	Fritz Erich	D	BMW 600	1961
M21	Zachoval Ilja Zachovalová Marie	CZ CZ	JAWA 500 OHC	1953
M98	Zatloukal Jaroslav Exner Jan	CZ CZ	BSA 500 Slooper	1931
N36	Born Quido Schumacher Walter	D D	BMW 600 R50	1960
P09	Voňka Petr Vlček Lukáš	CZ CZ	WINDLE BSA 720	1968
P30	Meister Volker Elyan Alfred	D	BMW 600	1965
P63	Kunz Heinz Reil Rudolf	D CZ	BMW 500 Kneeler	1964
P89	Grondorff Norbert Grondorff Marion	D D	WINDLE - BSA 820	1968
P95	Beran Jindřich Břízek Radek	CZ CZ	TRIUMPH 650 Bonnewille	1966

**kategorie J****MOTOCYKLY CLASSIC do 350 ccm r. 1945 - 1967  
žluté tabulky - černá čísla**

J03	Heinz Rosner	CZ	MZ-RE 300	1967
J06	Vopřada Petr	CZ	GILERA 350	1959
J09	Turna Martin	CZ	JAWA 350	1964
J11	Ritter Franz	A	AERMACCHI 350 Ala d'Oro	1967
J18	Zachovalová Marie	CZ	ČZ WALTER 350 OHC	1954
J36	Tenk Jiří	CZ	JAWA 350 Pérák	1952
J41	Hyneček Rudolf	CZ	OGAR 350	1948
J47	Svoboda Jaroslav	CZ	AERMACCHI - HD 350	1967
J48	Baklík Miroslav	CZ	JAWA 350 Pérák	1955
J65	Paznocht Zdenek	CZ	AERMACCHI Ala d'Oro 350	1966
J69	Chalupník Lubomír	CZ	JAWA 350	1954
J70	Vojáček Jaroslav	CZ	JAWA 350 Bol' d Or	1957
J76	Medek Jiří	CZ	JAWA 350	1964
J83	Stínal Jiří	CZ	JAWA 350	1950
J89	Ženišek Jan	CZ	JAWA 350	1950
J92	Ťikovský Jakub	CZ	JAWA 350	1954
J99	Šrámek Milan	CZ	ČZ WALTER 350	1954

**• VNITROSTÁTNÍ KAMIONOVÁ DOPRAVA •****PETR HILTSCHER****mobil: 724 249 896****724 332 293****Sylvárov 2557, Dvůr Králové nad Labem****Motocykly****STARTOVNÍ LISTINA****kategorie K****MOTOCYKLY CLASSIC přes 350 ccm r. 1945 - 1967  
žluté tabulky - černá čísla**

K01	Hallin Helge	S	MATCHLESS 500 G 50	1961
K02	Platte Franz Walter	D	BMW 500 R 50	1967
K08	Webber David	GB	BSA 500 Gold Star	1956
K12	Seydewitz Rudolf	D	NORTON 500	1962
K16	Odehnal Marek	CZ	JAWA 500 2xOHC	1952
K21	Zachoval Ilja	CZ	JAWA 500 2xOHC	1955
K22	Brand Stéphane	CH	JAWA 500 OHC	1955
K38	Dolejší Karel	CZ	ESO 500	1966
K46	Tenk Jiří	CZ	ESO 500 Monoblok	1958
K63	Schmidt Hermann	D	Zabrocky BMW 500	1962
K68	Svoboda Vladimír	CZ	ESO 500	1966
K93	Turek Jiří	CZ	SEELEY JAWA 500	1967
K97	Šmolík Karel	CZ	ESO 500 OHV	1967

**kategorie W****MOTOCYKLY CLUBSPORT do r. 1978 max. 750/2V + max. 500 ccm víceválců  
červené tabulky-bílá čísla**

W01	Wainwright Michael	GB	NORTON 750	1969
W02	Weichel Mathias	D	BENELLI 500	1974
W03	Volák Jan	CZ	HONDA 500	1971
W04	Nespěšný Jiří	CZ	BENELLI 500	1974
W07	Jeřábek Michal	CZ	HONDA 400 CB F	1974
W11	Vlach Bohumil	CZ	BENELLI 500	1974
W13	Lefan Jiří	CZ	BENELLI 500	1974
W16	Jurák Patrik	CZ	HONDA 500 CB	1972
W17	Walla Manfred	D	HONDA 500 CB	1972
W43	Kopecký Ondřej	CZ	BENELLI 350	1975
W47	Kotland Vladimír	CZ	HONDA 500 CB	1971
W55	Schejbal Tomáš	CZ	HONDA 400 CB F	1974
W57	Hill Karol	SVK	HONDA 750 CB E	1971
W61	Civín Jan	CZ	HONDA 400 CB	1976
W66	Strapina Pavel	CZ	HONDA 500 CB	1971
W69	Čálek Richard	CZ	HONDA 400 CB	1974
W71	Kafuněk Karel	CZ	HONDA 500 CB	1971
W72	Chvojka Josef	CZ	HONDA 350 CB	1974
W74	Jílek Vladimír	CZ	HONDA 400 CB	1974
W76	Juráček Josef	CZ	HONDA 500	
W77	Sachslehner Christian	A	NORTON 750 Comando	1971
W81	Antoš Radek	CZ	HONDA 350 CB F	1972
W84	Doutlík Stanislav	CZ	HONDA 400 CB F	1974
W87	Prokeš Václav	CZ	BENELLI 500	1975
W89	Novák Pavel	CZ	HONDA 500 CB	1972
W91	Pavlatá Michal	CZ	HONDA 350 CB	1972
W92	Varmužka Martin	CZ	HONDA 400 CB	1974
W98	Kalina Pavel	CZ	HONDA 400 CB F	1974
W99	Reil Rudolf	CZ	HONDA 400 CB F	1974

**AUTODOPRAVA**  
M. POSTUPA**Lipnice 33, Dvůr Králové n/L.****603 520 257**



## kategorie V

MOTOCYKLY CLUBSPORT do r. 1978 max. 500 ccm / 2 válce  
červené tabulky - bílá čísla

V08	Synek Josef	CZ	YAMAHA 350	1973
V10	Málek Ladislav	CZ	DUCATI 450	1969
V13	Sladký Petr	CZ	YAMAHA 500 SR	1976
V15	Medek Miroslav	CZ	YAMAHA 400 XS	1976
V16	Lux Rostislav	CZ	HONDA 350 CB	1970
V18	Koštal Petr	CZ	YAMAHA 350 RD	1974
V27	Bednář Jan, jun.	CZ	HONDA 500 HBR	1972
V32	Holík Josef	CZ	DUCATI 500	1977
V33	Veselý Martin	CZ	YAMAHA 350 R5	1971
V35	Divíla Ivo	CZ	YAMAHA 500 SR	1977
V59	Němec Ladislav	CZ	YAMAHA 500 SR	1978
V61	Dvořák Václav	CZ	YAMAHA 500 SR	1978
V67	Kunz Petr	CZ	YAMAHA 400	1976
V68	Macháček Pavel	CZ	DUCATI 500 Desmo Sport	1977
V71	Rokyta Michael	A	YAMAHA 500 SR	1978
V74	Lajbner Vítězslav	CZ	ČZ 350	1972
V77	Serbousek Jiří	CZ	HONDA 450 CB	1972
V85	Jančík Pavel	CZ	HONDA 450 CB	1970
V88	Havlíček Karel	CZ	YAMAHA 400 RD	1974
V93	Šulc Petr	CZ	HONDA 500	1974
V94	Pavel Tomáš	CZ	YAMAHA 500 SR	1978
V97	Červenák Milan	CZ	YAMAHA 400 RD	1976
V98	Břízek Radoslav	CZ	DUCATI 350	1974

## kategorie X

MOTOCYKLY CLUBSPORT do r. 1978 do 1000 ccm  
červené tabulky - bílá čísla

X01	Mrázek František	CZ	BSA 750 Rocket	1971
X03	Rozenek Jiří	CZ	LAVERDA 980	1974
X11	Cimburek Petr	CZ	SUZUKI 1000	1978
X23	Lefan Jiří	CZ	HONDA 750 CB	1971
X37	Civín Petr	CZ	BSA 750 Rocket	1972
X50	Jančík Jaroslav	CZ	KAWASAKI 900	1973
X67	Kunz Petr	CZ	HONDA 750 CB	1972
X76	Sachslehner Christian	A	NORTON 850	1970
X78	Vyhnaněk Vítězslav	CZ	HONDA 750 CB	1971
X91	Čálek Richard	CZ	HONDA 750 CB	1972



VETERAN CAR CLUB v AČR  
DVŮR KRÁLOVÉ NAD LABEM

Vás zve

do RATIBOŘIC

na sedmé setkání majitelů historických motorových vozidel  
doprovázené hudbou a promenádou postav v historických kostýmech

9. srpna 2008 od 14 hodin.

www.vcc.cz

www.old-racing.cz

## kategorie R

MOTOCYKLY GRAND PRIX do 350 ccm r. 1968 - 1978  
zelené tabulky - bílá čísla

R05	Minschke Peter	D	YAMAHA 250 TD 2	1969
R12	Tomšej Jaromír	CZ	MZ-OK 125	1976
R15	Hegny Ernst	A	SUZUKI 250 TR	1969
R16	Kleemann Franz	A	JAWA 125	1970
R22	Vajdl Martin	CZ	JAWA 250 1V	1970
R25	Bango Milan	CZ	YAMAHA 250	1972
R29	Škoda Pavel	CZ	OSSA 250 Replika	1970
R31	Polák Jan	CZ	JAWA 250 2V	1977
R34	Chábera Petr	CZ	YAMAHA 250 TZ	1976
R37	Šobáň Milan, sen.	CZ	JAWA 250 2V	1971
R44	Virág Jiří	CZ	MZ 250	1977
R45	Švihnos Jiří	CZ	JAWA 250 Junior	1970
R64	Křížek Josef	CZ	JAWA 250 banán	1967
R70	Hečko Jan	CZ	JAWA 250 šoupě	1968
R72	Szlachta Bruno	CZ	JAWA 250 šoupě	1968
R73	Šlachta Bruno	CZ	JAWA 250 šoupě	1968
R74	Koudelka Lubomír	CZ	YAMAHA 250 TR	1972
R77	Hafnar Helmut	A	YAMAHA 250	1973
R94	Průcha Jiří	CZ	ČZ 250 Junior	1968

## kategorie S

MOTOCYKLY GRAND PRIX přes 250 ccm r. 1968 - 1978  
zelené tabulky - bílá čísla

S07	Koudelka Lubomír	CZ	YAMAHA 350 TR 3	1972
S13	Berger Pavel	CZ	YAMAHA 350 TZ	1976
S14	Civín Petr	CZ	SUZUKI 500 RG	1974
S20	Svědíroh Miroslav	CZ	JAWA 350	1972
S21	Panáček Marian	CZ	IŽ JUPITER 350	1968
S35	Dousek Stanislav	CZ	YAMAHA 350 TZ	1977
S52	Chábera Petr	CZ	YAMAHA 350 TZ	1975
S75	Wainwright Mick	GB	SEELEY 500 G 50 MK 4	1972
S85	Nechanický Jiří	CZ	ČZ 380	1972
S88	Loicht Martin	A	YAMAHA 350 TZ	1976
S95	Rýdlo Karel	CZ	IŽ JUPITER 350	1972



FŠ. Koukej, už jsem tě skoro měl! ... RT. No jo, ale v cíli jsi dostal celých 9 vteřin.

Foto A. Bahenský

www.old-racing.cz



# Motocykly

# STARTOVNÍ LISTINA

## kategorie SIDECARY

Z01	Engelhardt Ralf Viecenz Winfried	D D
Z11	Bílý Richard Vorel Milan	CZ CZ
Z17	Verbík Petr Šobáň Milan	CZ CZ
Z21	Haubl Franz	D
Z27	Virág Jiří Vajdl Martin	CZ CZ
Z31	Karásek Libor Rýdlo Karel	CZ CZ
Z33	Nechanický Zdeněk Vlček Josef	CZ
Z37	Bednář Jan, sen. Bednář Jan, jun.	CZ CZ
Z44	Nechanický Jaroslav Šimek Radomír	CZ CZ
Z66	Nechanický Ondřej Boháč Robert	CZ
Z90	Valtera Jaroslav Valtera Zdeněk	CZ CZ
Z91	Kokajl Aleš Zajc Robert	CZ
Z97	Kalina Karel Koňářík Radek	CZ CZ
Z99	Civín Petr Civín Jan	CZ CZ

## Kategorie č. II. = Z

BUSCH BMW 1000	1969
SUZUKI 1000 Tamara	1978
WINDLE YAMAHA 750	1973
BMW 1000	1967
VIHUR ČZ 750	1976
BMC SUZUKI 750	1978
JAWA 600	1978
HONDA 830 Berny	1972
JAWA 600	1976
HONDA 750	1978
WARTBURG 900 RS	1978
MOTO GUZZI 750	1974
DOUGLAS YAMAHA 650	1968
SEYMAZ - YAMAHA 750	1976



**HOLIDAY - PACIFIC HOMES - BOHEMIA spol. s. r. o.**



**Kanadské dřevostavby a rodinné domy**



e-mail: [info@holidaypacific.cz](mailto:info@holidaypacific.cz)

[www.holidaypacific.cz](http://www.holidaypacific.cz)



**polygrafická výroba kartonáž**

[www.arpa.cz](http://www.arpa.cz)

**polygrafická výroba**

ofsetový tisk do formátu A2, digitální tisk do formátu A3, výsek, ražba, vazba V1 a V2, knihtisk, sítotisk, grafické návrhy a zpracování, reklama řezaná i tištěná plotrem, výroba razítek



**kartonáž**

výroba přířezů, krabiček a obalových krabic z vlnitých i skládačkových lepenek (potisk a rozměry dle vašich požadavků)

**polygrafická výroba**

Kotkova 792  
544 01 Dvůr Králové nad Labem  
Tel./Fax: 499 320 824  
Tel./Fax: 499 320 948  
E-mail: [arpa@arpa.cz](mailto:arpa@arpa.cz)

**kartonáž**

Provozovna: Libotov 60  
544 01 Dvůr Králové nad Labem  
Tel./Fax: 499 694 560  
E-mail: [kartonaz@arpa.cz](mailto:kartonaz@arpa.cz)



**ERIKETI JANECKOVÁ**  
potisk reklamních předmětů

mobil: 603 460 707  
tel./fax: 499 320 824  
e-mail: [potisk@arpa.cz](mailto:potisk@arpa.cz)  
adresa: Kotkova 792  
Dvůr Králové n. L.



# PNEUSERVIS NA STRUZE



Rašínovo náměstí 333, Dvůr Králové nad Labem  
Tel.: 499 320 611 • Mobil: 736 648 940

**Bavum**

**Continental**

**MICHELIN**

**kleber**



CPS Jičín 1963 - Mir. Čada - Jawa 350 OHC.

Foto archiv O. Prokopa

**HONC**

**zámečnictví - klempířství**

Wolkerovo náměstí - areál SEIDL, Dvůr Králové n. L.

tel.: 499 623 913  
mob: 603 747 526



**www.honc.cz**

**inoTEX®**

Inovace a transfer technologií pro textilní zušlechťovny

- vývoj a výroba textilních pomocných přípravků
- malometrážní textilní výroba
- malosériová strojní výroba
- akreditovaná zkušebna
- služby pro ekologii



*inovace od pramenů*

INOTEX spol. s r.o.  
Štefánikova 1208  
544 01 Dvůr Králové n. L.

Tel.: 499 320 140  
Fax: 499 320 149  
E-mail: inotex@inotex.cz  
www: www.inotex.cz

**SUPER INFO**  
inzerční noviny do domácnosti zdarma  
[www.superinfo.cz](http://www.superinfo.cz)

vydavatelství inz. novin SUPER INFO  
Pražská 59, 541 01 Trutnov  
tel./fax: 499 819 273  
mobil: 606 600 498, 602 630 953  
e-mail: hradec.kralove@superinfo.cz

**AUTODOPRAVA Kühnel**  
KOMÁROV 29, DVŮR KRÁLOVÉ NAD LABEM



- ♦ autodoprava
- ♦ zemní práce
- ♦ opravy aut

tel.: 603 208 588

tel.: 603 837 466





**JAROLÍMEK & ŽÍŽKA**  
STAVEBNÍ SPOLEČNOST S R.O.  
544 01 DVŮR KRÁLOVÉ N. L.  
ELIŠKY KRÁSNOHORSKÉ  
TEL.: 499 622 230

PRODEJNY HUDEBNÍCH NÁSTROJŮ **RONDO** music

Antonín Šturm & Petr Simon

rondo.music@worldonline.cz

Jiráskova 712, 544 01 Dvůr Králové nad Labem • Tel.: 499 621 414 • Mobil: 603 271 948  
Krkonošovo nám., 541 01 Trutnov • Tel.: 499 813 549 • Mobil 604 286 159



Po havárii v Kanadě sedá J. Surtess na motocykl. Jawa 440 mu v Modeně půjčuje Fr. Šťastný.

Foto archiv O. Prokopa

Jana Morávková

**ODEMO**

**VÝROBA PRACOVNÍCH ODĚVŮ**

ČERNILOV 77 • TEL.: 495 432 010 • [www.odemo-monterky.cz](http://www.odemo-monterky.cz)  
• poskytujeme potvrzení o náhradním plnění •

**PRÁŠKOVÁ LAKOVNA s.r.o.**  
**PAUL**

provozovna:

Komárov 21, Dvůr Králové n. L.

fax: 499 623 635

mobil: 603 480 125, 603 709 526

e-mail: [info@lpaul.cz](mailto:info@lpaul.cz) • [www.lpaul.cz](http://www.lpaul.cz)

**PÍSKOVÁNÍ**  
**ODLAKOVÁNÍ**

Pískování, lakování kovových výrobků, rámu kol, disků  
Široký výběr barev - komaxit - hladké, matné, strukturní



Start sportovních automobilů v roce 1937 - Krakonošův okruh letos slaví 75 let.

Foto archiv J. Špína

**BRSLÍNEK JANDA**  
*Petr Marek*  
servis hydrantů a hasicích přístrojů  
zápůjčka hasicích přístrojů  
Pod Lesem 1796, 544 01 Dvůr Králové n. L., tel.: 499 623 934





# VICTORY

ČERPACÍ STANICE  
prodej kvalitních pohonných hmot  
a dalšího sortimentu



Kocbeře  
499 620 005

HORNÍ DEHTOV  
499 396 343

# LM LUKÁŠ MALÝ

- ♦ *sponsoring webu old-racing.cz*
- ♦ *poskytovatel webhostingu*
- ♦ *poradenství UNIX (LINUX)*
- ♦ *instalace a správa sítí*



**Lukáš Malý - IT ADMIN**  
5. května 2195, 544 01, Dvůr Králové n.L.  
Tel.: 492 600 735, 604 211 392  
E-mail: lam@LukasMaly.NET



## VÁNOČNÍ OZDOBY

DUV - družstvo, nábř. Benešovo 2286,

### Dvůr Králové n. L.

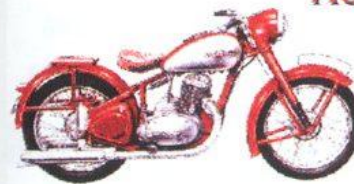
## MALOOBCHODNÍ PRODEJNA

prodejní doba

leden - srpen	září - prosinec
po - pá 9.00 - 15.00	po - pá 9.00 - 17.00
sobota zavřeno	sobota 9.00 - 12.00

tel.: 499 320 133

[www.vanocniozdoby.cz](http://www.vanocniozdoby.cz)



## AUTOSERVIS, ZÁMEČNICKÉ PRÁCE RENOVACE MOTOVETERÁNŮ TVAROVÉ PÁLENÍ PLASMOU

### Stanislav Doutlík

Hustířany 71, 522 11 Velichovky  
Tel.: 603 145 163



<http://www.drevotvar-dk.cz> • e-mail: [drevotvar.dk@tiscali.cz](mailto:drevotvar.dk@tiscali.cz)

## ZAKÁZKOVÝ NÁBYTEK A DOPLŇKY

HEYDUKOVA 2432  
544 01 Dvůr Králové n. L.  
tel.: 499 622 675  
tel./fax: 499 622 461  
fax: 499 622 461

kompletní zařízení

- interiéru
- prodejen
- hotelů
- restaurací
- bank
- společenských objektů



K.O. 2007 - H11 Jaromír Tázler st. - ČZ 250.

Foto J. Prokop

# Carla®

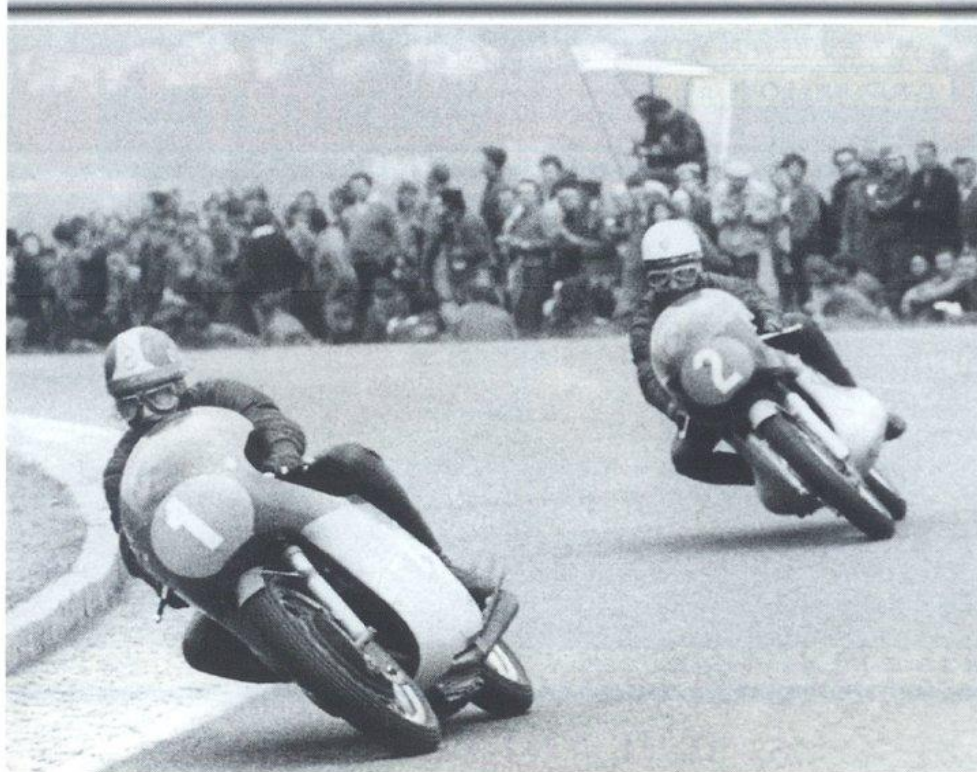
VÝROBA ČOKOLÁDOVÝCH POLEV



# sonnet

tel.: 731 456 544, 499 395 286  
e-mail: info@sonnet.cz  
web: www.sonnet.cz

realizace komplexních internetových řešení, registrace doménových jmen a webhosting, konzultace a školení v oblasti informačních a komunikačních technologií, spolupráce při zavádění norem EN ISO 17799 (BS 7799), modulární záložní zdroje **POWERKINETICS**



VC ČSSR Brno 1968 - O 1. místo ve třítapadesátkách bojuje Agostini a Rosner.

Foto Sejk

## Martin BAŠE

**potrubářské, topenářské,  
svářečské práce  
včetně nerezového materiálu**

A. Wágnera 599, 544 01 Dvůr Králové nad Labem  
Tel./Fax: 499 621 347, Mobil: 606 638 538

www.old-racing.cz

# BRAMMER

## PRŮMYSLOVÝ DISTRIBUTOR

*Váš partner pro stavbu a opravu strojů a zařízení*

- Ložiska a příslušenství • Řemeny • Hřídelové těsnění
- Pojistné a třmenové kroužky • Manžety • "O" kroužky
- Průmyslová lepidla a tmely • Řetězy • Brusivo • Náradí
- Nástroje • Maziva a oleje • Mazací technika
- Mazací systémy • Hadice a příslušenství • Rychlospojky
- Čerpadla • Spojovací materiál

**Sídlo:** BRAMMER CZECH a.s.

Slovany 140, 544 01 Dvůr Králové nad Labem

Tel.: 499 628 924-5 • Fax: 499 621 137 • Mobil: 737 226 617

Servis 24: 603 209 731 • E-mail: dvurkralove@brammer.biz

[www.brammer.biz](http://www.brammer.biz)



VC ČSSR Brno 1968 - Vítězové třítapadesátek 1. G. Agostini, 2. H. Rosner, 3. Fr. Šťastný.

Foto Sejk

## Pavel Bernard - Elektro

**ELEKTRO INSTALACE - REVIZE**

Klicperova 1608, Dvůr Králové n. L., Tel.: 499 621 480 • Mobil: 601 301 703

www.old-racing.cz



# AUTODÍLY ŠORM - SPORT BUS

Dobroslav Šorm

Ford Transit - 14+1 • Neoplan - 26+1 • Iveco - 24+1



Office: Palackého 110, Dvůr Králové n. L. • Tel.: 499 623 885 • Mobil: 604 200 609  
Privat: Krátká 1876, 544 01 Dvůr Králové n. L. • Tel.: 499 624 461

karosářské díly  
světlomety, blikače, zadní lampy  
nárazníky, mřížky  
filtry olejové, palivové, vzduchové  
brzdové destičky, čelisti a kotouče  
rozvodové a klinové řemeny  
tlumiče pérování, tlumičí vzpěry  
spojky  
vodní pumpy, termostaty  
chladiče, spony  
ložiska, výfuky skla, stěrače  
čepy přední nápravy, manžety  
program opravy a údržby LOCTITE  
poloosy, homokinetické klouby  
víčka, kontakty, palce rozdělovačů  
svíčky BERU, CHAMPION, NGK  
autokosmetika, autodoplnky  
lanka spojková, plynů, brzd



**ČESKÝ ROZHLAS**  
**HRADEC KRÁLOVÉ**

90,5 FM  
95,3 FM  
96,5 FM

**malířské a natěračské práce**  
**tónování a prodej barev**

**Vladimír Landa**  
603 854 184



Sídlo: Hradecká 2454  
Dvůr Králové n. Labem  
Tel.: 499 621 964

Provozovna: Tylova 514  
Dvůr Králové n. Labem  
Tel.: 499 321 862

[www.old-racing.cz](http://www.old-racing.cz)



**Syrovátko a spol.**

Horská 179, 543 02 Vrchlabí  
tel: 499 458 111, fax: 499 458 488  
[www.syrovatko.cz](http://www.syrovatko.cz)

**OPEL Insignia**



Opel Insignia konečně v plné parádě:

Chlubit se bude pohonem všech čtyř kol, aktivním podvozkem a hned od začátku sedmi motory.

"S novou insignií otevíráme novou kapitolu našeho vzrušujícího designérského jazyka, který kombinuje uměleckou lehkost a rozevlátost s příslovečnou německou precizností," říká Mark Adams, viceprezident GM Europe odpovědný za design.

V Česku si ale na insignii počkáme až do prvního čtvrtletí příštího roku.



Naši partneři



GE Money

**AUTOLEASING**

**UniCredit**  
Leasing

[www.old-racing.cz](http://www.old-racing.cz)



# ALMO

profil s.r.o.

**Allmo-profil, s.r.o.**  
 Bílá Třemešná 263  
 Tel.: 499 396 385  
 E-mail: info@allmo-profil.cz  
 www.allmo-profil.cz

**FUNKČNÍ SOULAD BAREVNOST A DEKORY**  
 Provedení ve standardní bílé, v 11 barevných odstínech a 6 dekorech dřeva

**ŠEST KOMOR PRO VAŠI KOMFORT S 8000 IQ (okenní systém)**  
 Minimální dožvý koeficient prostupu tepla  $U = 1,1W/m^2K$   
 Při použití bobřího trojúhelníka a sledového těsnění lze dosáhnout koeficientu prostupu tepla  $0,8W/m^2K$   
 Malá stavební hloubka 74 mm  
 Možnost optimální statické vlastnosti díky použití ocelové výztuže  
 Lze vybavit větracím systémem GEALAN (GEALAN CLIMA CONTROL)

**VÝKODY**  
 vysoká reflexe  
 rozmanitost barev  
 bezpečnost  
 odolnost proti poškození  
 od ošmetu poří po škrábání  
 snadná údržba  
 100% recyklovatelnost

**ALMO-PROFIL, s.r.o.**  
 Bílá Třemešná 263  
 telefon: 499 396 385  
 e-mail: info@allmo-profil.cz  
 www.allmo-profil.cz

**OKENNÍ SYSTÉMY**  
**GEALAN**

PLASTOVÁ OKNA A DVĚŘE

OKNO  
 VÝKON  
 TEPELNÁ IZOLACE  
 FUNKČNÍ VÝŠKA  
 NOŠOVÁ PRŮMĚR  
 VÝKONOVÁ IZOLACE  
 OBRAZOVÁ

**Slévárna META**

ODLÉVÁNÍ BAREVNÝCH KOVŮ  
 A VÝROBA MODELOVÝCH ZAŘÍZENÍ

**Jiří Mejtský**  
 544 72 Bílá Třemešná 223

Tel./Fax: +420 499 396 181  
 +420 603 149 582, +420 737 524 901  
 E-mail: j.mejtsky@seznam.cz  
 info@slevarna-meta.cz

Dvůr Králové SAFARI  
 NÁCHOD  
 Česká Skalice

www.old-racing.cz

# K & V BILLIARD

## Dvůr Králové nad Labem

Výroba, servis a prodej kulečnickových stolů, příslušenství a stolních fotbalů

Specializovaný VELKO - MALO obchod, hry, hlavolamy, šachy a šachové příslušenství

Tyršova 3063, Dvůr Králové n. L. 544 01 tel./fax - 499 621 335  
 info@kvbillard.cz www.kvbillard.cz



VC Československa 1961 - 9 Fr. Šťastný - Jawa 350 útočí na 6 J. Findlaye - Norton 500. Foto archiv O. Prokopa

**JIŘÍ NĚMEČEK**  
**KOVOVÝROBA**

šneková kola  
 ozubená kola

výroba šnekových převodovek a opravy • soustružení  
 frézování • broušení na kulato a na plocho  
 výroba ozubených kol • výroba ozubených řemenic HTD  
 XL výroba jednoúčelových strojů dle přání zákazníka

Tyršova 648  
 544 01 Dvůr Králové nad Labem  
 / FAX 499 321 095  
 MOBIL 608 521 239

www.old-racing.cz



**ssis**

Střední škola informatiky a služeb  
E. Krásnohorské 2069  
Dvůr Králové nad Labem  
www.ssis.cz

**Vyučované obory:****čtyřleté studijní obory zakončené maturitní zkouškou**

- 26 - 47 - M / 003 Informační technologie - aplikace osobních počítačů
- 26 - 47 - M / 003 Informační technologie - počítačová grafika
- 28 - 44 - M / 005 Aplikovaná chemie - ochrana životního prostředí
- 28 - 44 - M / 004 Aplikovaná chemie - farmaceutické substance
- 65 - 42 - M / 004 Hotelnictví a turismus
- 65 - 42 - M / 011 Služby cestovního ruchu
- 69 - 41 - L / 004 Kosmetička

**tříleté učební obory zakončené závěrečnou zkouškou**

- 69 - 51 - H / 001 Kadeřník(ce)

Přijímací zkoušky uchazeči nekonávají, jsou přijímáni dle prospěchu na ZŠ.

Den otevřených dveří se bude konat v sobotu **29. 11. 2008 a 24. 1. 2009** od 8:00 - 12:00.

Další informace získáte na čísle telefonu 499 622 215 • www.ssis.cz • info@ssis.cz

Škola zajišťuje teoretické vyučování, odborný výcvik, stravování a ubytování ve vlastních zařízeních.

**120** zahájení vyučování  
textilní školy  
založení  
obchodní školy **100**

20. září 2008 se konají oslavy 120 let od zahájení vyučování  
Tkalcovské školy, později SPŠ textilní a 100 let od založení  
Veřejné obchodní školy pro jinochy, později Obchodní školy,  
Obchodní akademie, SOU obchodního ve Dvoře Králové nad Labem.

**mototrader**

**Mototrader, a.s.**  
motorcycles & quads importer  
Dvůr Králové n. L.  
GSM : 603 99 29 29  
www.novemoto.cz

**SUZUKI LTA 750**  
214.000 Kč vč. DPH

**magrix**  
s.r.o.**PROSTĚJOV****provozovna Dubenec**

PRODEJ A SERVIS ZEMĚDĚLSKÝCH STROJŮ

**MASSEY FERGUSON**

Autorizovaný  
distributor  
maziv značky

**TOTAL****SGARIBOLDI****tel./fax: 499 694 108****www.magrix.cz****RG**  
reality**REALITNÍ KANCELÁŘ**

R-G reality s. r. o., Rooseveltova 729  
544 01 Dvůr Králové nad Labem

**www.rg-reality.cz**

Tel./Fax: 499 329 190 • Mobil: 603 461 540

**Vaše správná volba**





VC ČSSR Brno 1961 - 1. Thalhammer, 2. Šťastný, 3. Findlay.

Foto J. Sejk

## VELKÁ CENA ČESKOSLOVENSKA 1961

350tky – 1. Šťastný, 2. Thalhammer, 3. Havel

500ky – 1. Thalhammer, 2. Šťastný, 3. Findlay

Rakušan Rudi Thalhammer se stává absolutním vítězem VC Československa 1961.

Krátké zprávy ze Světa motorů a výsledky ze závodů. Vraťme se ale zpět do Brna roku 1961, ještě před rokem František Šťastný na rychlé jednoválcové Nortony stačil.

Na závodech, kde byla těžká členitá technická trať je porázel. Ale závody mistrovství světa se jezdí na tratích, které jsou na srdce, nebezpečné rychlé zatáčky a dlouhé roviny, kde jezdci docílují maximálních rychlostí. To ví i Rudi Thalhammer z Rakouska. Pro sezónu 1961 modernizuje své Nortony 350 a 500. Šestistupňová převodovka lépe využije výkon dobře připraveného motoru. V Brně je neobyčejně technická trať s dlouhými rovinami. Do závodu třístapadesátek nastupuje 41 jezdců, rychlé Jawy 350 Šťastného a Havla vedou téměř celý závod. Za nimi Čada na CKB, Thalhammer a Driver na Nortonech. Čada má potíže, a tak se na něho Thalhammer a Driver dotahují. V posledním kole má potíže i Havel. Rudi Thalhammer ho předjíždí a v cíli je druhý za vítězem Františkem Šťastným. Se ztichlým motorem dojíždí do cíle Gustav Havel, ale i tak obhazuje 3. místo. Diváci jsou natěšení, čekají na závod pětistovek. V této třídě bude startovat i František Šťastný na 350 Jawě. Tréninkové časy favorizují Thalhammera na Nortonu. Čas 7:29 na jedno kolo. Ale i čas 7:42 Franty Šťastného mu dává naději na úspěch. Na startovní čáru se staví 20 strojů. Odstartováno. Už v Bosonohách je pořadí Thalhammer, Schneider, Findlay. Až devátý projíždí František Šťastný. Další kolo opět vede Thalhammer, ale Šťastný už je čtvrtý. Frantu povzbuzuje celá trať. Předjíždí Schneidera i Jacka Findlaye a dostává se na druhé místo. Rudi Thalhammer ví o nebezpečí a zajíždí svá nejrychlejší kola. Franta ho ale stahuje až na rozdíl pěti vteřin. Rudi ještě zrychluje a vítězí s náskokem devíti vteřin. Zaslouženě vítězí v pětistovkách, kde zajel i rekord okruhu a jako nejrychlejší jezdec se stává absolutním vítězem VC Československa 1961.

V roce 1962 po havárii na TT přijíždí do Brna jako divák, ale už v roce 1963 opět stojí ve třístapadesátkách na stupni vítězů. Startuje úspěšně i v Jičíně a Piešťanech. Pro nás je zajímavé, že 1. května 1964 startuje na Salzburgringu na Jawě 350 OHC a obsazuje šesté místo za pátým Heinzem Rosnerem, Shoreyem, Robinsonem, Ahearnem a vítězným Františkem Bočkem na Jawě. Ve dvěstěpadesátkách na ČZ OHC je dokonce třetí, za Šťastným na ČZ a Krumpholzem na MZ.

Až ho dnes v depu Královédvorského okruhu potkáte, vzpomeňte si na jeho legendární souboje se Šťastným, Havlem, Rosnerem, Schneiderem a Findlayem, na které jezdilo do Brna třístatisíc diváků.

Přejeme mu pevně zdraví.

Za O.R.C. Olda Prokop

## VELKÁ CENA ČSSR 1968 a Heinz Rosner

Je neděle 21. července 1968. Na okruhu v Brně se světová špička ve stopětatadvacitkách chystá na start závodu. Zdá se, že přední místa jsou již rozdělena předem. Už v tréninku vládla dvojice Read a Ivy na Yamahách. Snad jen jezdci na MZ měli ještě naději na úspěch. Nic neponechají náhodě. Hned po startu jde do vedení Rosner před Bischoffem. Už na konci prvního kola je však pořadí Read a Ivy na Yamahách, pak Rosner, Szabo, Kohlan, Braun, Bischoff a Bartusch. Pronásledování vedoucích Yamah skončilo ve čtvrtém kole, kdy Rosner odstupuje. Drama však vrcholí, když Ivy padá. Pořadí v cíli je: 1. Read - Yamaha, 2. Szabo - MZ, 3. Bartusch - MZ.

Rosner nastupuje hned v dalším závodě. Startují třístapadesátky. Pořadí po tréninku je: Agostini, Woodman, Rosner, Hlaváč, Staša, Šťastný, Molloy, Pagani, Stanton. Z našich je kromě Šťastného 12. Bojer, 20. Srna, 21. Klátil, 24. Chalupník a 30. Toffel. Do závodu se kvalifikovalo 31 závodníků. Ihned po odstartování se ujímá vedení Agostini. Za ním Woodman a Hlaváč. V prvním kole stihá čelo závodu Rosner, který se zdržel na startu. Při průjezdu do druhého kola je pořadí: Agostini, Carruthers, Pagani, Milani, Hlaváč, Rosner, Šťastný, Molloy, Young, Bojer a Staša. To je čelo závodu. Druhé kolo patřilo Šťastnému na nové čtyřválcové Jawě. Ve Farinově zatáčce už byl druhý za Agostinim, ale těsně před Rosnerem, Carrutherem a Hlaváčem. Po krátkém souboji předjel Rosner Šťastného a začal útočit na Agostiniho. Ve třetím kole už byl těsně za ním a ve čtvrtém ho předjel. Odjel mu až na dobrých 30 metrů. Agostini však vzápětí předvedl, co v jeho MV Agustě je. Zrychlil až o 10 vteřin na kolo, dotáhl Rosnera a dostal se znovu na vedoucí pozici. Ustálilo se pořadí na čele: Agostini, Rosner, Šťastný. Za nimi bojovali Carruthers, Pagani a Milani. K nim se ze zadu blížil Staša na ČZ. Všechny tři předjel a usadil se na 4. místě. Hlaváč se dostal na 6. místo. Staša, ale musel do depa a nakonec v posledním kole zůstal stát na trati. Hlaváč byl pro nedostatek benzínu předjet Hoppem a Nelsonem, před kterými jezdil celých deset kol. V cíli tohoto napínavého závodu bylo pořadí: 1. Agostini, 2. Rosner, 3. Šťastný. Tady Rosner ukázal, že je jezdcem světové extratřídy a 3. místo Františka Šťastného na nové čtyřválcové, dvoutaktní Jawě opět oživilo naději o stroji vhodnému k boji o mistra světa.

Následuje závod dvěstěpadesátek. Po havárii startuje i Bill Ivy. Na dvojici v čele závodu stačí pouze Rosner. Se svojí MZ se bije jako lev. Po dramatických devíti kolech je pořadí v cíli: 1. Read, 2. Ivy, 3. Rosner. Tohle další 3. místo je jedním ze čtrnácti, které v závodech MS získal. Dvanáctkrát získává v MS stříbro za 2. místo. Obsazuje i 3. místo na Tourist Trophy. V celkovém hodnocení je 3. ve dvěstěpadesátkách v roce 1968. Svými úspěchy se zařadil mezi legendy a to, že ho ještě dnes můžete vidět ve startovním poli, v šedesátiletých letech, je neuvěřitelné. A je stále zatraceně rychlý.

Olda Prokop



TT 1968 - Heinz Rosner - MZ 350.

Foto archiv



TREDO s.r.o.  
544 72 Bílá Třemešná 277  
Telefon +420 499 396 804 - 6  
Fax +420 499 396 334  
Wolkova ul., Hradec Králové  
Telefon +420 495 217 483  
E-mail tredo@tredo.cz  
www.tredo.cz

 **tredo**<sup>®</sup>

dveře / okna  
dokonalost z přírody / perfection of nature

www.tredo.cz

**EKOTERN**<sup>®</sup>

J. Hory 33, 544 00 Dvůr Králové nad Labem, Tel./Fax: 499 320 107

www.old-racing.cz

## Rýcholka spol. s r. o.

Choustníkovo Hradiště

zemědělská výroba se zaměřením  
na výrobu selských mlék a obilovin

tel.: 499 392 800, fax: 499 392 802



Hranická Osma 1965 - Za vítězství čerpadlo na vodě! Chechtají se všichni i V. Parus, H. Rosner, Jarmila Štátná i Fr. Štátný.

Foto J. Sejk

**EKOTERN** - vysokotlaká čisticí technika, úklidové stroje  
PRODEJ - SERVIS - PŮJČOVNA Tel./Fax: 499 320 107

- vysokotlaká čisticí zařízení s tlakem do 2500 atm. (studená voda, teplá voda, pára)
- vysokotlaká čerpadla do 1800 atm v provedení INOX
- zametací a mycí úklidové stroje ručně vedené nebo se sedící obsluhou
- nerezové vícemotorové vysavače s výkonem až 3150 W
- teplovzdušné agregáty
- malá úklidová technika: úklidové vozíky, mopy, stěrky atd.
- čisticí a odmašťovací přípravky

www.old-racing.cz



# TMW, a.s.

## Dvůr Králové nad Labem

vývoj, výroba a export bezpečnostních  
kabin pro řidiče, speciálních návěsů a přívěsů

# SATOS®

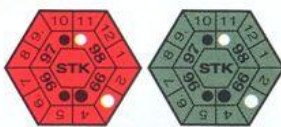
# LEMEX



Nedbalova 573, 544 20 Dvůr Králové nad Labem  
Tel.: 499 320 540, fax: 499 320 546

### STANICE TECHNICKÉ KONTROLY A EMISE OS. VOZIDEL

Tel.: 499 622 506



# APEN

otevřeno po - ne 8 - 18 hod.

## mycí centrum

Profesionální užitkové a sportovní čtyřkolky.

Široká škála doplňků pro údržbu měst a obcí.

Ruční mytí automobilů a motocyklů.

Čištění interiérů, mytí motorů.

Skládací kola **DAHON**

Kvalitní pneumatiky  
především pro terénní vozy.

**JOURNEY MAN**  
PROFESIONÁLNÍ UŽITKOVÉ VOZIDLA



APEN s.r.o., Pražská 770 (mezi kostelem a Arrow), 500 04 Hradec Králové, tel./fax : 495 536 112, 602 360 600

[www.apen.cz](http://www.apen.cz)

# FEELER® CNC obráběcí stroje



**FEELER** - to jsou kvalitní  
a výkonné CNC soustruhy,  
vertikální, horizontální  
a portálová centra, brusky,  
horizontální vyvrtávačky,  
závitovací stroje.



Záruční a pozáruční servis  
je zajištěn pracovníky  
pravidelně školenými výrobcem.

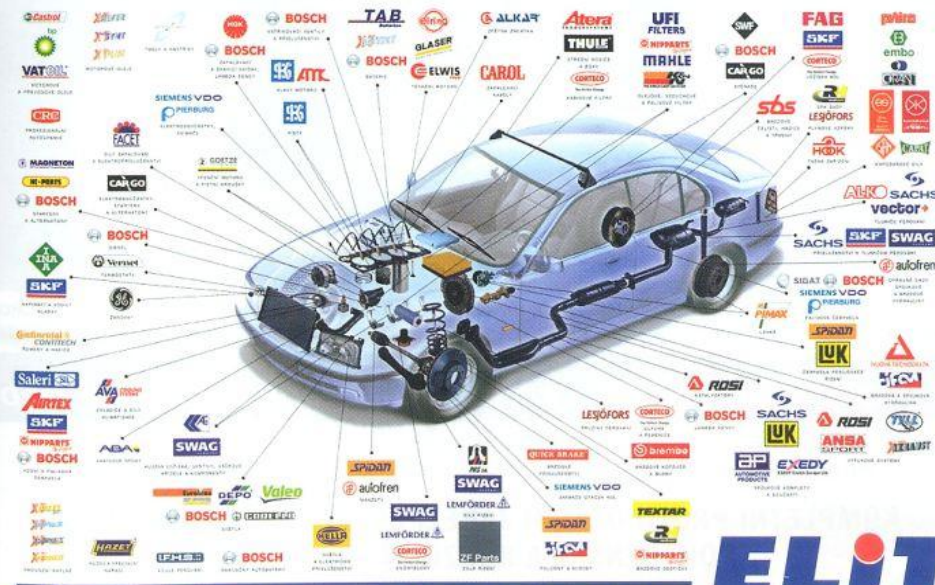


**STRÁNSKÝ A PETRŽÍK**  
PNEUMATICKÉ VÁLCE SPOL. S R.O.

Výhradní zastoupení pro Česko:  
Stránský a Petržík, Pneumatikové válce spol. s r.o.  
544 72 Bílá Třemešná 388  
tel.: 499 628 600  
e-mail: info@stranskyapetrzik.cz

<http://www.feeler-cnc.cz>

# Originální kvalita vítězů!



Pobočka Hradec Králové - Kalendova 747/9a • Tel.: 495 532 188  
Pobočka Trutnov - Skřivánčí 770 • Tel.: 499 397 139

# ELIT

originální autodíly



## PŘEPRAVA A ČERPÁNÍ BETONOVÝCH SMĚSÍ



JAROSLAV KUBÁT STAVEBNÍ PRÁCE

- výstavba domů
- rekonstrukce budov
- obklady, dlažby

777 011 033



- zemní práce
- odvoz sutí AVIA
- kontejnerová přeprava

Nerudova 900 systémové bednění pro betonové konstrukce,  
Dvůr Králové n. L. základů domů a opěrné zdi - montáž i půjčení



K.O. 2007 - H86 J. Škoda - ČZ 250 před H98 F. Dworakem - Aermacchi 250 a M. Loichtem. Foto J. Prokop

## J. SEIDL & spol., s. r. o., protipožární ochrana staveb

Nátěry, obklady, podhledy, požární dělící stěny, dveře,  
energetické rozvody, vzduchotechnika, hasicí přístroje, hydranty.

**KOMPLETNÍ PROTIPOŽÁRNÍ ZABEZPEČENÍ DLE PROJEKTU PO,  
PORADENSKÉ A KONZULTAČNÍ SLUŽBY**

Dvůr Králové nad Labem, Husova 120, tel.: 499 320 459, fax: 499 320 219  
E-mail: seidl@dk.anet.cz, <http://www.seidl.cz>

## ŘEZNICTVÍ UZENÁŘSTVÍ VÝROBA UZENIN JAN STŘEDA

B. Němcové 207  
552 03 Česká Skalice  
tel.: 491 452 506, mobil: 602 447 156, 608 477 156



K.O. 2007 - H30 Martin Valtera - Jawa 250 už od dob, kdy jezdila SKP AB řečená "babička". Foto J. Prokop



**STRÁNSKÝ A PETRŽÍK**  
PNEUMATICKÉ VÁLCE SPOL. S.R.O.

Český výrobce pneumatických válců,  
upínacího příslušenství, šroubení  
a ostatních pneumatických prvků.

Dále vyrábíme jed noučelové stroje a zařízení  
podle požadavků zákazníka, zařízení  
pro potravinářský průmysl a obchod.

544 72 Bílá Třemešná 388  
tel.: 499 628 600  
fax: 499 628 601

<http://www.stranskyapetrzik.cz>  
e-mail: [info@stranskyapetrzik.cz](mailto:info@stranskyapetrzik.cz)







HISTORISCHE FAHRZEUGE  
AUTO - MOTO RENOVIERUNG



RENOVACE AUTO-MOTO VETERÁNŮ  
Jiří a Alena Čiperovi, Sobčice 45  
Tel.: 493 691 474, 724 277 295  
e-mail: cipera.jiri@gmail.cz

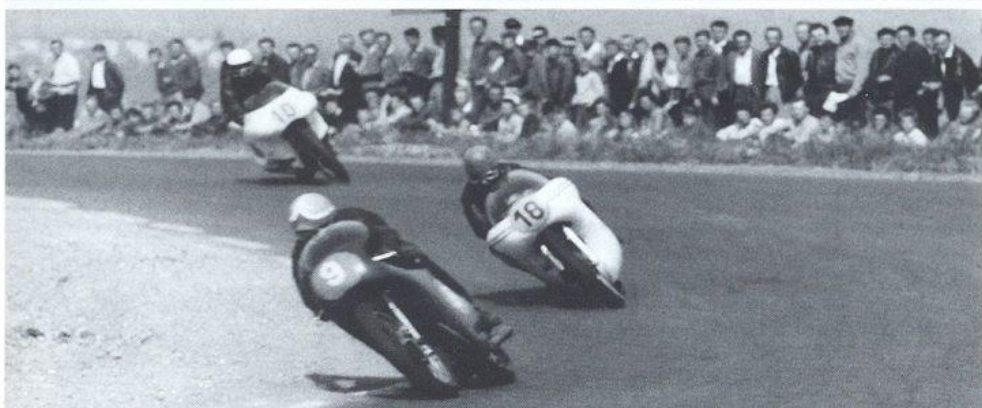
• VNITROSTÁTNÍ KAMIONOVÁ DOPRAVA •

**PETR HILTSCHER**

**mobil: 724 249 896**

**724 332 293**

**Sylvárov 2557, Dvůr Králové nad Labem**



VC Československa 1961 - 9 Fr. Šťastný předjel 16 Schneidera na Nortonu a stihá čelo závodu. Foto J. Sejk



**AUTO SERVIS**

**MARCEL PUŠ**

opravy vozidel všech značek,  
odtahy a převozy vozů, kompletní čištění vozidel,  
karosářské a lakýrnické práce

Čelakovského 1587

544 01 Dvůr Králové n. L.

Tel.: 499 622 939

Mobil: 777 289 624



**NECHATRANS**

**MEZINÁRODNÍ NÁKLADNÍ DOPRAVA**

**Zdeněk NECHANICKÝ**

**☎ 736 481 725**

**5. května 702, Dvůr Králové nad Labem**

*NěchaTeam*

*Historic*



K.O. 2007 - Z33 Zdeněk Nechanický a Robert Boháč.

**Ferostav** VELKOOBCHOD  
SE ŽELEZEM



**DVŮR KRÁLOVÉ  
NAD LABEM**

Dvůr Králové nad Labem

ul. 5. května 2886

tel.: 499 320 214

FAX: 499 320 213





bakalářský studijní program  
**Ekonomika a management**

studijní obor:

- MANAGEMENT V PODNIKÁNÍ
- EKONOMIKA A PRÁVO V PODNIKÁNÍ
- MANAGEMENT SE ZAMĚŘENÍM NA VEŘEJNOU SPRÁVU (připravuje se)

studijní specializace:

- MANAGEMENT V PODNIKÁNÍ SE ZAMĚŘENÍM NA AUTOMOBILOVÝ PRŮMYSL A DOPRAVU

naše škola se Vám představuje:

- Ekonomicko manažerská vysoká škola nese jméno Karla Engliše, jednoho z nejvýznamnějších českých ekonomů 20. století. Ten osvědčil své odborné i manažerské schopnosti jako ministr financí, guvernér Národní banky i jako rektor University Karlovy.
- Naše škola působí v Brně již 7 let, v Liberci třetím rokem a brzy bude otevřena výuka v Praze. Našich více než 310 absolventů bakalářského studia našlo své uplatnění v praxi s manažerským zaměřením nebo v dalším studiu.
- Chceme spolu s Vámi naplňovat odkaz prof. Karla Engliše: "Nabít energii a nadšením pro práci, skromným vystupováním, ale vědomí si svých znalostí a schopností můžeme se na sebe spolehnout v sebeobtěžnějších situacích."

proč u nás studovat:

- Přejďte studovat obory, které Vás vybaví znalostmi a dovednostmi, požadovanými na středních rozhodovacích a řídicích místech (nebo v dalším studiu).
- Přejďte studovat do školy, která Vám nabízí kvalitní a přitom pohodové studium a kde individuální přístup ke studentům je samozřejmostí.
- Pro zaměstnané či podnikatele nabízíme upravený či individuální studijní plán.
- Zájem pedagogů je, aby každý student úspěšně dokončil studia a vytvořil si předpoklad pro úspěšný profesní život.
- Pedagogové a studenti u nás tvoří tým, jehož cílem je orientovaný rozvoj osobností studenta.
- Mimo výukový program škola pořádá semináře a další akce, které Vám dají možnost setkávat se s odborníky z řad předních představitelů veřejného života, ekonomů a vrcholových managerů.
- U přijímacího řízení není pro nás důležitá okamžitá úroveň znalostí, ale Váš potenciál a osobnost.
- Na naší škole budete studovat, bez zbytečného stresu, na úrovni a s jistotou budoucího uplatnění.

PARTNEŘI ŠKOLY



PRAHA  
Švédská 39/107,  
155 00 PRAHA 5

tel.: +420 257 220 994  
mobil: +420 775 107 325  
e-mail: sekretariat@vske.cz

BRNO  
Šujanovo nám. 356/1  
602 00 BRNO

tel.: +420 543 254 856  
+420 543 242 278  
+420 543 211 506  
GSM brána: +420 775 107 325  
e-mail: sekretariat@vske.cz

LIBEREC  
Švermova 114/38  
P.O.Box č.11  
460 10 LIBEREC

tel.: +420 484 840 207  
mobil: +420 775 107 324  
e-mail: sekretariat.lbc@seznam.cz