

AUTOMOTO KLUB v AČR HOŘICE

**12. ROČNÍK ČESKÉ
TOURIST TROPHY
EVROPSKÝ POHÁR**



7. - 8. června 2003

cena: 30,- Kč



Víťa Vyhnaněk s Yamahou.



Petr Cívín se Suzuki.

Foto: Kočí 2x

Vážené dámy a pánové!

Jménem AMK Hořice Vás co nejsrdečněji vítám na 12. ročníku ČESKÉ TOURIST TROPHY a UEM Cupu. Pevně věřím, že i letošní ročník bude pro Vás příjemným a zároveň vzrušujícím. Vážíme si Vaší divácké přízně, která umocňuje kvalitu našich závodů. Děkuji všem sponzorům za finanční a technickou pomoc. Děkuji MÚ Hořice za podporu naší práce a poděkování patří též všem pořadatelům.

Martin Sodomek - prezident AMK Hořice

Vážení diváci,

Jsem velmi rád, že Vás mohu uvítat v našem městě u příležitosti motocyklových závodů. Hořice jsou městem, které má ve svém okolí bohaté zásoby velmi kvalitního pískovce, který umožnil město vyzdobit bohatou sochařskou výzdobou. Proto se také Hořice nazývají městem "kamenné krásy". Sochy pocházejí většinou z dílen Sochařsko-kamenické školy, která zde působí již od roku 1884. Na vrchu Gothardě jsou umístěna díla, která pocházejí z mezinárodních sochařských symposií, která již reprezentují moderní pojetí sochařství. Díla vytvářejí v tomto prostoru neobvyklou přírodní galerii. Další zajímavou tradicí jsou Hořické trubičky. Ty jsou dnes díky mnoha soukromým výrobcům známy snad v celé Evropě. Vzhledem k tomu, že ve městě je řada základních a středních škol, je také městem mladých lidí.

Poslední tradicí, a to se domnívám, že dnes již nepřehlédnutelnou v celém motoristickém světě, je tradice pořádání motoristických závodů.

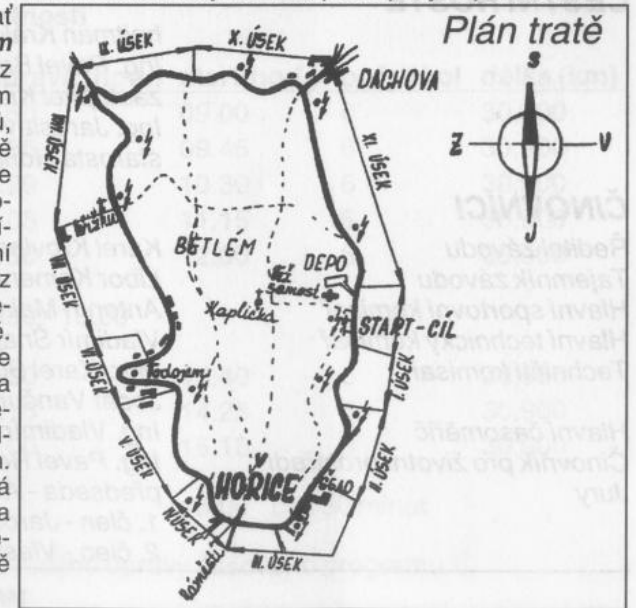
Vážení diváci, přeji Vám neveselí sportovní zážitky z návštěvy těchto závodů a hodně pěkných dojmů z našeho města.

Mgr. Ladislav Vrba - starosta města

POKYNY PRO DIVÁKY:

Závodů přihlížíte na vlastní nebezpečí, respektujte proto výzvy místního rozhlasu a dbejte pokynů pořadatelů a příslušníků policie. Místa pro diváky jsou ohrazena provazy. Nepoškozujte je a držte se za těmito provazy. Úseky označené nápisem „Zakázaný prostor“ jsou pro diváky nepřístupné. Závodní trať je uzavřena po projetí pořadatelského vozu s červeným praporkem. Po jeho projetí není dovoleno pohybovat se po trati. Během závodů se zdržujte v dostatečné vzdálenosti od krajnice trati, podle pokynů pořadatelů.

Neznečišťujte závodní trať ani její okolí **odhazováním odpadků** nebo nánosem bláta z polí a lesů. Ohrožujete tím bezpečnost nejen závodníků, ale i svoji. Nenechávejte volně pobíhat děti. Nezapomeňte, že za ně nesete plnou zodpovědnost. Neničte při svém příchodu a odchodu polní a lesní kultury. Vstupenky kupujte bez vyzvání u výběrčích. Zakoupenou vstupenku noste viditelně. Důsledně dodržujte zásadu, že závodní dráha je vyhrazena závodníkům od jejího uzavření, až po otevření pořadatelským vozem s bílým praporkem. Neberte s sebou na závody svá oblíbená zvířata, jako kočky a psy. Jejich přítomnost je z hlediska bezpečnosti přísně zakázána.



POŘADATELSKÝ SBOR:

Prezident AMK Hořice
Předseda organizačního výboru
Hospodář
Pořadatelský úsek
Vedoucí traťových komisařů
Vedoucí tratě
Parkoviště závodních strojů
Zdravotní zabezpečení
Rozhlas
Vedoucí spojení na trati
Vedoucí startu
Tisk, propagace
Vnější a vnitřní okruh
Péče o hosty
Zásobování, stánky
Pokladní služba
Sekretariát
Tlumočník

Hlasatel
Formální přejímka jezdců

Ubytování

ČESTNÍ HOSTÉ

ČINOVNÍCI

Ředitel závodu
Tajemník závodu
Hlavní sportovní komisař
Hlavní technický komisař
Techničtí komisaři

Hlavní časoměřič
Činovník pro životní prostředí
Jury

Martin Sodomek
Vladimír Sobota
Dana Sodomková
Jan Vávra st.
Vladimír Sobota
Jan Vávra ml.
Miroslav Tunkl, Zdeněk Loudil
Dr. Petra Vávrová
Automotoklub Holice ÚAMK
Vojta Voborník, Jiří Voborník
Václav Hůlek, Miroslav Kudrnáč
Ladislav Kočí
Miroslav Cupal
Bohumír Bičíš, Karel Hušek
Jana Ponikelská
Eva Vondroušová, Radka Bučková
Libuše Křovinová, Marie Myšková
Zdeněk Brabec, Iva Houžvičková,
Jan Kolář, Bohumír Tettauer
PaeDr. Jaroslav Kuchař
Soňa Loudilová, Libor Kamenický,
Milena Šírová, Václav Zubík
Eva Kuglerová

hejtman Královéhradeckého kraje
Ing. Pavel Bradík
zastupitel Královéhradeckého kraje
Ing. Jaroslav Vácha
starosta Hořic Mgr. Ladislav Vrba

Karel Křovina
Libor Kamenický
Antonín Malaník
Vladimír Šnajdr
Mgr. Karel Bušta, Jaroslav Rolc,
Josef Vančura
Ing. Vladimír Nývlt, CSc.
Ing. Pavel Rejlek
předseda - Antonín Malaník
1. člen - Jaroslav Luňák
2. člen - Vlastimil Flaška

www.amkhorice.cz

Časový harmonogram

Sobota 7. června 2003

třída	I. trénink	II. trénink
rozprava s jezdci	08.00 - 08.30	
B, C	09.00 - 09.20	14.00 - 14.20 hodin
T, U	09.30 - 09.50	14.30 - 14.50 hodin
E, F, L	10.00 - 10.20	15.00 - 15.20 hodin
V, W, X	10.30 - 10.50	15.30 - 15.50 hodin
SIDE M, N, P, Y, Z	11.00 - 11.20	16.00 - 16.20 hodin
H, J	11.30 - 11.50	16.30 - 16.50 hodin
R, S	12.00 - 12.20	17.00 - 17.20 hodin
K, Zvláštní	12.30 - 12.50	17.30 - 17.50 hodin
Automobily - ukázková jízda	13.00 cca 30 min.	18.00 cca 30 min.
Přestávka	13.30 - 14.00	

Neděle 9. června 2003

Slavnostní zahájení 8.00 - 8.45 hodin

Rozvrh a délka jízd pravidelnosti

třída	příprava (hod.)	start(hod.)	počet kol	délka (km)
B, C	08.50	09.00	6	30,900
T, U	09.35	09.45	6	30,900
E, F, L	10.20	10.30	6	30,900
K, Zvláštní	11.05	11.15	6	30,900
SIDE M, N, P, Y, Z	11.50	12.00	6	30,900
Přestávka	12.30 - 13.30			
V, W, X	13.30	13.40	6	30,900
H, J	14.15	14.25	6	30,900
R, S	15.00	15.10	6	30,900
Ukázk. jízda automobilů	16.00 cca 30 minut			

Pořadatel si vyhrazuje právo možné úpravy časového programu.

Zakódovaná místa hořické tratě

Každá závodní trať má svá místa, která jsou "zakódována" pro rychlejší orientaci pod určitými názvy. Nejinak tomu je i na zdejší trati.

Po startu přijde esíčko, kterému se říká Na Cikánce, nevím proč, ale třeba tam někdy chodila nějaká cikánka na závody. Potom přijde nepříjemná pravá U Nálevků (dle domu, který patří Nálevkovým), někdo také říká u garáží. Pak se sjíždí dolů do města z kopce zvaného Borek. U Zámku (dnešní Lesní společnost), je pod Borkem ostrá pravá, projíždíme vrchní částí náměstí a míjíme jesle, které tam už dávno nejsou. Přijde další pravá U Koruny (dle restaurantu), potom levá u hasičárny (dle místní hasičské zbrojnice). Za touto zatáčkou je krátká rovinka a po ní přijde opět pravá, která je buď U Horníků (dle domu, kde již Horníkovci nebydlí), nebo u schodů. Po dvousetmetrové rovině je levá zatáčka Na Jabloňáku (dle blízká ulice Jablonského). Následuje průjezd kolem internátu a vily Anny a přijde prudká vracečka U Vodojemu. Stoupáme stále nahoru a projíždíme Halířovem (dle postaveného domu pana Halíře). A po rovině jsme na vrcholu, tedy na vrcholu zdejší tratě. Horizont nese název U Křížku, křížek tam skutečně je. Pak je zatáčka vlevo, která název nemá, ale když řeknete, to je ta zatáčka za Křížkem, ta velká levá, tak každý znalec ví, kterou myslíte. A jsme na tzv. Lukaveckém vracáku (když byste nezahnuli, dojeli byste opravdu do Lukavce). A projíždíme prvním Dachovským esíčkem, sjedeme z kopečku a jsme v druhém Dachovském esíčku, kterému se také říká Barešovo esíčko. To jsme právě absolvovali tzv. Dachovskou spojku. No a od Dachovské hospody jedeme Dachovským kopcem nahoru ke startu, ale to nás ještě čeká populární "Kudrnáčka", tedy Kudrnáčova zatáčka. Nese jméno podle Mirka Kudrnáče, který si tam v aktivních letech při závodech dost fest ustlal.

Ladislav Kočí

HACAR

akciová společnost Hradec Králové

závod HOŘICE

Maixnerova 526

TEL.: 493 627 000

FAX: 493 621 009

- DAEWOO AVIA
Prodej a servis vozidel, prodej náhradních dílů
- Měření emisí
- Výroba skříňových nástaveb
- Montáž chlazení, topení, zvedacích plošin
- Míchání a prodej barev LECHLER



Yamaha, na které jezdil Kenny Roberts.



Kawasaki Franze Dworaka.

Foto: Kočí 2x

KVĚTINY

MARIE MACHÁČKOVÁ



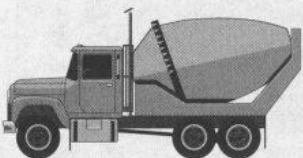
- prodej květin řezaných i pokojových
- květinové přízdoby
- svatební a pohřební vazba

nám. Jiřího z Poděbrad 235
Hořice v Podkrkonoší
tel.: 493 623 142

KOLONIÁL KOŘINKOVÁ RENATA

nám. Jiřího z Poděbrad 172
508 01 HOŘICE

☎ 493 622 893



PETR CHARVÁT

OBCHODNÍ A STAVEBNÍ ČINNOST

Betonárka Lukavec, 508 01 Hořice

Tel.: 493 623 180, Fax: 493 621 758, Mobil: 606 552 155

AUTODOPRAVA
NOSEK
Ladislav
Bílsko 59
508 01 Hořice
tel./fax: 493 623 861
603 539298

NÁKLADNÍ DOPRAVA SKLÁPĚCÍMI VOZIDLY:

TATRA 815 12t s přívěsem 24t
LIAZ 151,261 9t s přívěsem 22t

ZEMNÍ PRÁCE UDS 114



COLAS CZ, a.s.

Hradec Králové

- VÝSTAVBA, REKONSTRUKCE A OPRAVY KOMUNIKACÍ VČETNĚ ODVODNĚNÍ
- VÝSTAVBA A REKONSTRUKCE PARKOVIŠŤ A ZPEVNĚNÝCH PLOCH (I SPORTOVNÍCH)
- ZEMNÍ PRÁCE
- STAVBY MOSTŮ, OPĚRNÝCH ZDÍ
- VÝROBA ASFALTOVÝCH SMĚSÍ NA OBALOVNĚ V BAŠNICÍCH - PRODEJ A POKLÁDKA
- ÚPRAVA VODNÍCH TOKŮ
- VÝSTAVBA A REKULTIVACE SKLÁDEK

COLAS CZ, a.s., závod Hradec Králové
Petra Jilemnického 21, 503 01 Hradec Králové
Tel.: 495 218 032-4 Fax: 495 218 036

e-mail: sekretariat@colas-hradeckralove.cz
kontaktní osoba: pí. Marie Kaislerová

AUTOOPRAVNA VOBOŘIL OSTROMĚŘ

provádí

mechanické práce
ošetřování podvozků a dutin karoserie

☎ 493 691 236 • 603 386 525



ČESKÁ
POJIŠŤOVNA

životní a majetkové pojištění
penzijní připojištění

JAROSLAV PURM

Kancelář jednání:
Husova 345
508 01 Hořice v Podkrkonoší
Tel.: 493 623 794
493 624 002
Fax: 493 621 340

Region východní Čechy
Agentura Jičín
Privat tel.: 493 622 280
Mobil: 603 544 174
E-mail: purm.cp@tiscali.cz
E-mail: jpurm@servic.cpoj.cz

POLYSTYREN



HOŘICE 493 696 538

- DESKY, PŘÍŘEZY, KAZETY
- FASÁDNÍ SYSTÉM
- POLYSTYRENBETON

RZ TAXI Hořice
Rudolf Zmítka



777 331 555

NÁBYTEK BRILIANŤ Šubrt Jaroslav

PRODEJ NA SPLÁTKY

čalouněný a ratanový nábytek
váleňdy, postele, skříňový nábytek
stoly a židle z masivu, konferenční stolky atd.

Husova 161, 508 01 Hořice v P., Tel.: 493 539 434, 604 437 617

POČÍTAČOVÉ SLUŽBY

Martin Křovina



Komenského 273, 508 01 Hořice
GSM: +420 603 306 033
Tel.: +420 493 620 208
E-mail: martin.xixao@seznam.cz

AUTOKEPINK „U VĚŽE“

RESTAURACE
KUGLEROVI

Hořice v Podkrkonoší

Maixnerova 1613
508 01 Hořice v Podkr.
tel./fax: 493 621 331
mobil: 604 834 497

tel. privat: 493 621 522
mobil: 605 946 702
e-mail: kemphorice@volny.cz
www.volny.cz/kemphorice

BETONA

NOVÁ PAKA

NOVÁK JIŘÍ

Pražská ul.
509 01 Nová Paka
Tel.: 493 722 630

Privat:
Tel.: 493 621 030 • Mobil: 603 802 154

ILBAU



Paliva ZENA

Sklady Hořice a Jičín

nabízejí

KVALITNÍ LEDVICKÉ UHLÍ

LAKÝRNICKÉ PRÁCE



- nátěr oken, dveří a konstrukcí
- fládování
- stříkání

**Luční 1982
Hořice 508 01**

**Tel.: 493 621 866
Mobil: 603 745 284
e-mail: sody@mybox.cz**



mechanizačně - stavební firma
Skladištní oblast 848
503 41 Hradec Králové

Tel: 495 543 210
Fax: 495 544 380
e-mail : popr@popr.cz
http://www.popr.cz

Výrobní zaměření společnosti:

- výstavba a opravy lesních komunikací
- hrazení bystřin a revitalizace malých vodních toků
- lesotechnické meliorace
- rekultivační a asanační práce, odstraňování erozí
- rekultivace skládek
- výstavba a revitalizace rybníků, vodních a retenčních nádrží a biocenter
- odstraňování nežádoucí vegetace včetně likvidace invazních rostlin
- zemní práce

JESVA

TOVÁRNA SVAŘOVACÍ TECHNIKY

VÝVOJ, PROJEKCE,
KONSTRUKCE, VÝROBA,
INSTALACE,
OŽIVENÍ SVÁŘECÍ TECHNIKY

- * Speciální jednoúčelová odporová svařovací zařízení
- * Závěsné bodové svařečky
- * Ruční svařovací kleště - hydraulické a pneumatické
- * Bodové svařovací stroje
- * Svařovací lisy
- * Svařovací a kontrolní přípravky
- * Zařízení pro středofrekvenční svařování
- * Tvarové řezání plechů na NC řezacím stroji SCORION 2000 G/P
- * Povrchové úpravy - galvanické zinkování s chromátováním

JESVA s.r.o. Žižkova 1021, 508 01 Hořice v Podkrkonoší, Czech Republic

tel.: ++420 493 627 031 fax: ++420 493 622 860, 493 627 039
http: www.jesva.cz e-mail: info@jesva.cz



AHRA HK s.r.o.
Náhon 253
Hradec Králové
tel.: 495 264 664
E-mail: ahra@ahra.cz
www.ahra.cz

- BRUSÍRNA VÁLCŮ
- OPRAVY KLIKOVÝCH HŘÍDELŮ
- VÝROBA ZÁVODNÍCH PŘEVODOVEK



KVĚTINY

EVA SOUKUPOVÁ

Tel.: 493 623 231
Komenského 243, 508 01 HOŘICE



VYRÁBÍ A DODÁVÁ

- pánské, dámské a dětské kapesníky •
• ubrusy • lůžkoviny •
• utěrky, ubrusoviny • košiloviny •

tel.: 493 654 400
493 621 074
fax: 493 621 066

možnost nákupu ve velkoskladu
Mileta a.s. Husova 185
Hořice v Podkrkonoší
tel./fax: 493 621 074



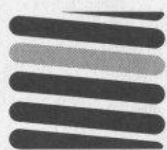
Franta Štástrný na Jawé.



13 Viking Klaus de Monte.



Alexandra Du bist nett.



ZKS miltex s.r.o.

ZKS miltex s.r.o. • Lhotova 252 • 507 71 Miletín • CZ
telefon: (+420) 493 653 111 • fax: (+420) 493 653 100

e-mail: hohberg@zks-miltex.cz

bankovní spojení: Komerční banka a.s. • č. účtu: 78-8458210217/0100
IČO: 26214792 • 239-26214792

spol. zapsaná v OR Hradec Králové oddíl C č. 17870

jednatelé: Siegfried von Roth, Dietrich Hohberg, Jitka Langnerová

Tel.: +420 493 696 251



**Kameno Centrum
Hořice s.r.o.**

**zahradní a bytová
architektura
z umělého pískovce**

**kamenošochařské
práce, strojní
opracování kamene**



**Atelier Kléna
Hořice**

www.kamenocentrum.cz

Jaroslav TÁSLER

KOVOVÝROBA

**kovovýroba atyp. prvků, konstrukcí, montáže
prášková lakovna**

**Levínská Olešnice 123, provoz: Lázně Bělohrad 111
Tel.: 493 792 622**



Uni Roll v.o.s.

Palackého nám. 130, 508 01 Hořice, CZ
tel./fax: +420 493 621 927

E-mail: uniroll@volny.cz

výroba hořických trubček

mobil: 602 466 588

Roman Krejcar

Zdenka Krejcarová

privat: Pod Invalidovnou 1922

508 01 Hořice v P.

tel.: 493 621 013

ALUCON

Hailo Hailo

VÝROBCE HLINÍKOVÝCH ŽEBŘÍKŮ A POTŘEB PRO DOMÁCNOST

ALUCON s.r.o., Dolní Nová Ves 131, CZ-507 81 Lázně Bělohrad,
Tel.: 493 760 511 Fax: 493 760 528

Podniková prodejna: Kotíková 286, 509 01 Nová Paka, Tel.: 493 720 125

restaurant



KORUNA

Dagmar & Vladimír
POKORNÝCH

Hálkova 105
508 01 Hořice

Otevřeno: Po - Čt 11.00 - 22.00
Pá - So 11.00 - 24.00
Ne zavřeno

Salonek 30 míst.

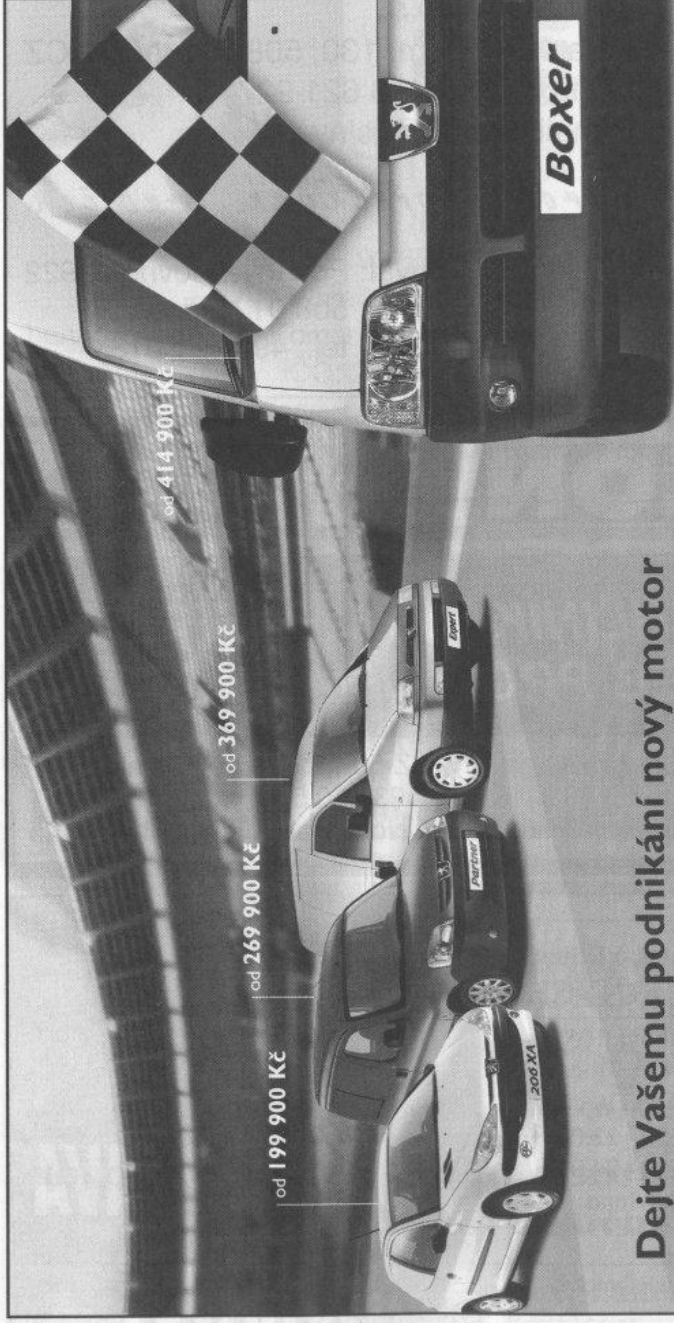
Objednávky osobně nebo telefonicky.

Tel./Fax: 493 624 088 • Mobil: 603 277 338

HÁJEK

AUTODOPRAVA

LUKAVEC



Dejte Vašemu podnikání nový motor

www.peugeot.cz

...a buďte v čili vždy první! Využijte výhodné nabídky **HDI** motorů za skvělou cenu a zajímavých slev na ostatní typy motorů. Vyberte si jakýkoli z modelů užitkové řady Peugeot vybavený nejmodernějším diesellovým motorem HDI s technologií „Common Rail“: je zárukou nízké spotřeby, výborných dynamických vlastností a tichého chodu. Model 206 XA můžete nyní pořídit se slevou až **37 200 Kč**, nového Partnera získáte levněji až o **40 000 Kč**, s Expertem ušetříte **50 000 Kč** a Boxer je výhodnější až o **91 800 Kč**. Se slevou **60 000 Kč** nyní koupíte Partnera modelového roku 2002. O kompletní nabídce se informujte podrobněji u svého nejbližšího autorizovaného prodejce Peugeot.

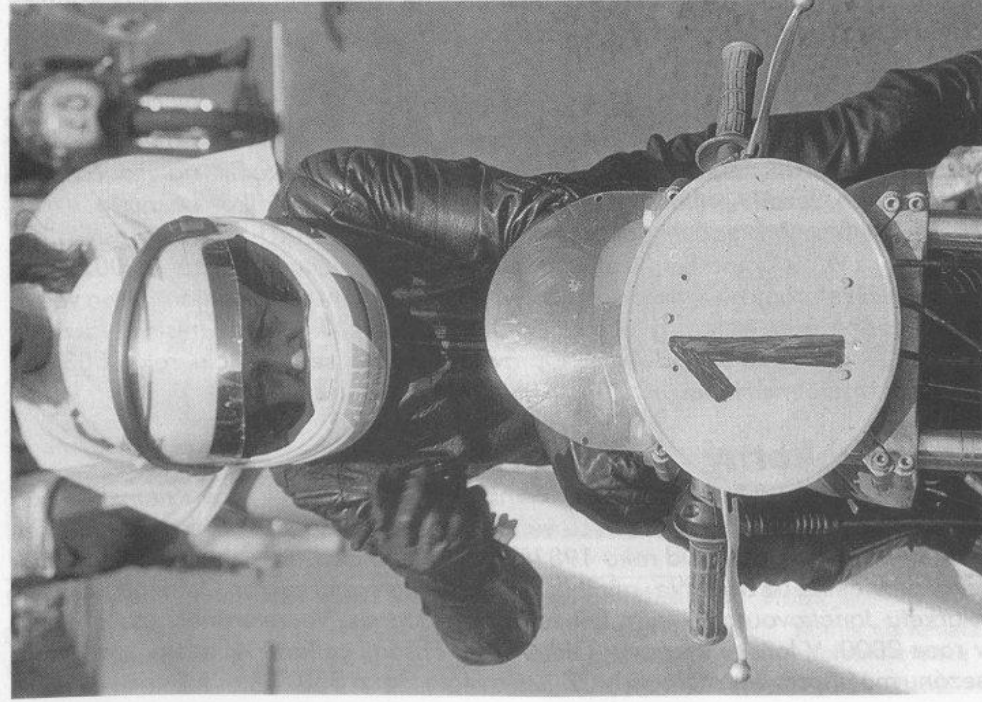


PEUGEOT

PEUGEOT. PROFESIONÁL, JAKO JSTE VY.

Uvedené ceny jsou bez DPH. Nabídka je časově omezená a platí do vypršení zásob.

Autogalerie V.I.T.V.A.R. s.r.o., Krkonošská 330, 509 01 Nová Paka
 tel./fax. 493 722 817-18, e-mail: vitvar@novapaka.cz



Václav Parus v civilu a v plné zbroji.



Představujeme:

AMK



Classic Racing Team AMK Hořice

Na závěr sezony 2002 byl při AMK ustaven Racing Team. Team pomůže v budoucnu propagaci AMK Hořice, i obou závodů, pořádaných na zdejší unikátní přírodní trati.

Jezdci: Vítězslav Vyhnálek, Jan Volák, Karel Pokorný.

Vítězslav Vyhnálek - nar. 21. 6. 1952 Hořice

Jako každý správný hořický kluk má i Víťa rád motocykly. Závodit začal v roce 1969. Do dnešních dnů absolvoval s přestávkami mnoho, více či méně úspěšných závodů. Zná přírodní tratě i motodromy. Ve své kariéře jezdil na motocyklech: Walter, Jawa, ČZ, Yamaha, Honda. Ve veteránech začal Víťa jezdit v roce 2001. Hned v této sezóně obsadil v Oldie Cupu celkově 4. místo. U Vyhnálků fandí motorkám všichni, ale nejvíce dcera Jiřka. Ta tátu doprovází na všechny závody a stará se o celý team. Celou sezónu též natáčí na video. Na sezónu 2003 má Víťa připraveny motocykly Yamaha 250 a Honda 750.

Jan Volák - nar. 7. 4. 1976 Lázně Bělohrad

K závodění se Honzík dostal přes svého švagra p. Neumanna - učně Jirky Šafránka. Honzík chtěl, jako každý mladý kluk, závodit na současných motocyklech. Jezdil Aprilia Challenge. V roce 1999 obsadil celkově 4. místo, v roce 2000 3. místo. Pak začaly docházet peníze a sezóna 2001 za moc nestála. Po pohovoru s Vífou Vyhnálkem a pro klid své manželky Michaely v sezóně 2002 začal jezdit mezi veterány na Kawasaki 400. Byl přijat do teamu jako benjamínek a ve své první sezóně mezi veterány obsadil v Oldie Cupu celkově 11. místo. Na závěr sezóny se u Voláků narodil syn. Opravdu úspěšná sezóna. Na rok 2003 má připraven motocykl Honda 500.

Karel Pokorný - nar. 3. 12. 1951 Praha

K závodům přišel přes motokros. První silniční závody jel v roce 1971 v Ústí nad Labem. Motocyklovým závodům se věnuje i jako pořadatel. Patří k zakladatelům třídy Minibike 40 v ČR. Od roku 1981 žije v Pardubicích. Tam se závody čtyřicíték jezdí pravidelně už 6 let. Na minibiku závodil v kategorii senior. Od minibiků vede Markétu Janákovou a je jejím konzultantem dodnes. Ve veteránech začal jezdit v roce 2000. V loňské sezóně v Oldie Cupu obsadil celkově 4. místo. Na letošní sezónu má připraveny motocykly ČZ 125 a Moto Guzzi 350.



Classic Racing Team - Vyhnálek, Pokorný, Volák - Dvůr Králové nad Labem 2002.



Vítá Vyhnálek - Dobruška 1974.



Karel Pokorný - Letohrad 1976.



Honza Volák - Brno 2000.

Chceme poděkovat všem sponzorům, kteří nám pomáhají: **Volák Jan**

MOTOPNEU NOVÁK
Libor Novák
Sezemice

Slovnaft
Ostroměř

TAKO
s.r.o.
Pardubice

Autoservis Bartoš
Hradec Králové

Kořínková Renata
Koloniál Hořice

Rösler Praha - Victorinox



Milovice u Hořic

AUTORIZOVANÝ DEALER

Naše nabídka:

- Prodej nových vozů FORD všech modifikací, značkový výhodný leasing
- Záruční a pozáruční autorizovaný servis, lakovna, klempírna (nejen pro vozy Ford)
- Prodej originálních náhradních dílů a příslušenství Ford, pneuservis

FORD SLAVÍ 100 LET - VÝRAZNÉ SLEVY PRO VÁS!

FIESTA - má bezkonkurenčně největší vnitřní a zavazadlový prostor z vozů své třídy. Třídveřová verze 286.400,- Kč, pětidveřová 299.900,- Kč. Pro ZTP sleva 4%. Pohodlné nastupování, stabilita, dlouhé záruky, bezpečnost, komfort, úsporné motory ...

FOCUS - nejprodávanější osobní vůz na světě, nejméně poruchový vůz v prvních třech letech provozu, co dodat více ...

FUSION - vůz postaven na platformě Fiesty zakládající zcela nový segment vozů. Má vyšší světlost, ještě více prostornější karoserii, universální vůz jak pro podnikání, tak i do města i pro rodinu, nebo za zábavou do přírody.

MONDEO - vlajková loď Fordu. Patří mezi nejbezpečnější vozy vůbec, hlavně díky inteligentnímu bezpečnostnímu systému IPS. Bohatá základní výbava jednotlivých modelů. Dynamické a úsporné turbodiesely TDCi se vstřikováním common-rail.

TRANSIT - již řadu let nejprodávanější a nejoblíbenější užitkový vůz na našem trhu. Široká paleta motorizací, nákladních prostorů, nosností, variabilita, nejnižší provozní náklady na jeden ujetý kilometr ze všech užitkových vozů, dlouhé servisní intervaly, dlouhá životnost ...

TRANSIT CONNECT - je to menší bratr legendárního Transita. Žádné předělávky z osobní verze. Ryze užitkový vůz. Titul "Van roku 2003". Dlouhá životnost, nízké náklady.

CONNECT TOURNEO - pětimístná verze s širokou variabilitou uspořádání vnitřního prostoru tak, aby pokryla požadavky širokého spektra zákazníků.

V rámci oslav stého výročí Fordu, máme pro Vás nachystanou celou řadu finančních zvýhodnění, které ještě umocní naši pestrou a výhodnou nabídku. Přesvědčte se!

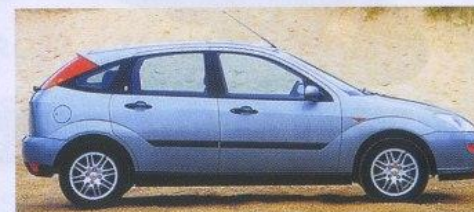
Naši firmu najdete v Milovicích u Hořic

Tel.: 493 698 136, Fax: 493 698 171, e-mail: ford.bacajelinek@razdva.cz

Budete u nás spokojeni i vy, těšíme se na Vás!



FUSION - novinka, která si získává zákazníky



FOCUS - nejprodávanější ve své třídě



MONDEO - vlajková loď Fordu



FIESTA - nejprodávanější ve své třídě



TRANSIT - legendární Transit se svými bratříčky Connecty



PŘIJME

- Konstruktéry
- Výpočtáře
- Nástrojaře
- Frézaře

KONSTRUKČNÍ KANCELÁŘ s PROTOTYPOVOU DÍLNOU

Očekáváme:

odborné vzdělání, zájem o sebevzdělávání,
loajalitu, invenční přístup, schopnost
pracovat v týmu, flexibilitu

Nabízíme:

Perspektivní práci v oblasti vývoje,
konstrukce sestav a prototypové výroby
v automobilovém průmyslu. Odborný růst,
motivační ohodnocení

Ručně psaný strukturovaný životopis s fotem a referencemi zašlete na adresu firmy.

SWELL, spol. s r. o.

Adriana Pols
náměstí Jiřího z Poděbrad 236
508 01 Hořice

tel: 493 62 33 22

fax: 493 62 05 05

E-mail: adriana.pols@swell.cz

www.amkhorice.cz



KONSTRUKČNÍ KANCELÁŘ S PROTOTYPOVOU VÝROBU

- Design výrobku
- Plošné i objemové modely dílů
- FEM výpočty a analýzy
- Výkresová dokumentace, PDM listy
- DMU (virtuální modely, kolizní analýzy)
- Kinematika
- Digitalizace
- Prototypové a seriové lis. nářadí
- Pohledové a zástavbové makety
- Kontrolní a svařovací přípravky
- CNC obrábění



SWELL, spol. s r. o.

nám. Jiřího z Poděbrad 236
508 01 Hořice

tel.: 493 62 33 22

fax: 493 62 05 05

E-mail: info@swell.cz

<http://www.swell.cz>

CATIA, ICEM Surf, Pro/Engineer, Nastran, Ansa, Pam-Crash ...

PENT, a.s.

PENTAS[®]

Janákova 2170, 508 01 Hořice

VÝROBCE NEREZOVÝCH STROJŮ A ZAŘÍZENÍ PRO

- POTRAVINÁŘSKÝ PRŮMYSL
- CHEMICKÝ PRŮMYSL
- FARMACEUTICKÝ PRŮMYSL
- MASNÝ PRŮMYSL
- PIVOVARY, LIHOVARY
- MLÉKÁRNY
- NÁPOJOVÝ A GASTRONOMICKÝ PRŮMYSL



Tel.: 493 628 011, FAX: 493 628 020, e-mail: pentas@pentas.cz



10 Autotrend
spol. s r.o.
... cesta s pohodou

Autotrend Hořice

Čelakovského 2122

Vám nabízí tyto služby:

prodej - leasing nových (referenčních) vozů Škoda
prodej - leasing ojetých vozů
autoservis Škoda - pneuservis
příprava vozů na STK + ME
čerpací stanice

prodej: 493 622 219

www.auto-trend.cz

servis: 493 623 921

e-mail: horice@autotrend.cz

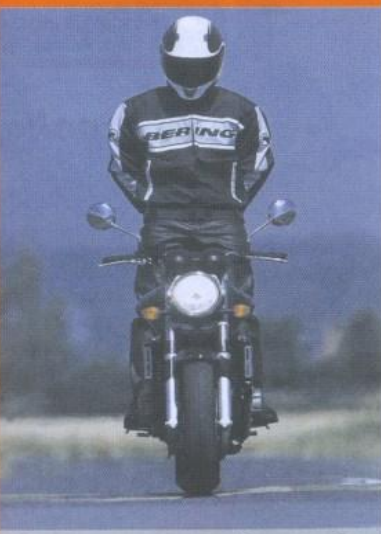


BERING

bike-sport

2003

motobazar
 motoblečení
 nářadí
 bundy
 kalhoty
 rukavice
 rukobitky
 nápravné
 sedlo, páry
 trika
 ponožky
 mikiny
 flece bundy
 čepice
 motorádky
 samolepky
 náhly
 boty
 tašky
 motokufry
 text.garáže
 oleje /stlače
 kosmetika
 helmy
 tržlivé oči
 olejové filtry
 vzduch. filtry
 baterie
 svíčky
 motozámky
 brýle
 slany
 spacáky
 termoprádce
 motopneu
 servis

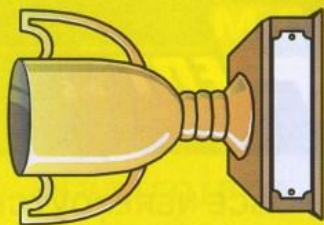


HRADEC KRÁLOVÉ

Eduarda Beneše 570

tel./fax: 495 490 936, mobil: 721 304 405

E-mail: shop@bike-sport.cz



I + H

VÝROBA A PRODEJ

SPORTOVNÍCH TROFEJÍ A POHÁRŮ

PALACKÉHO NÁM. 133, HOŘICE Tel./Fax: 493 621 806

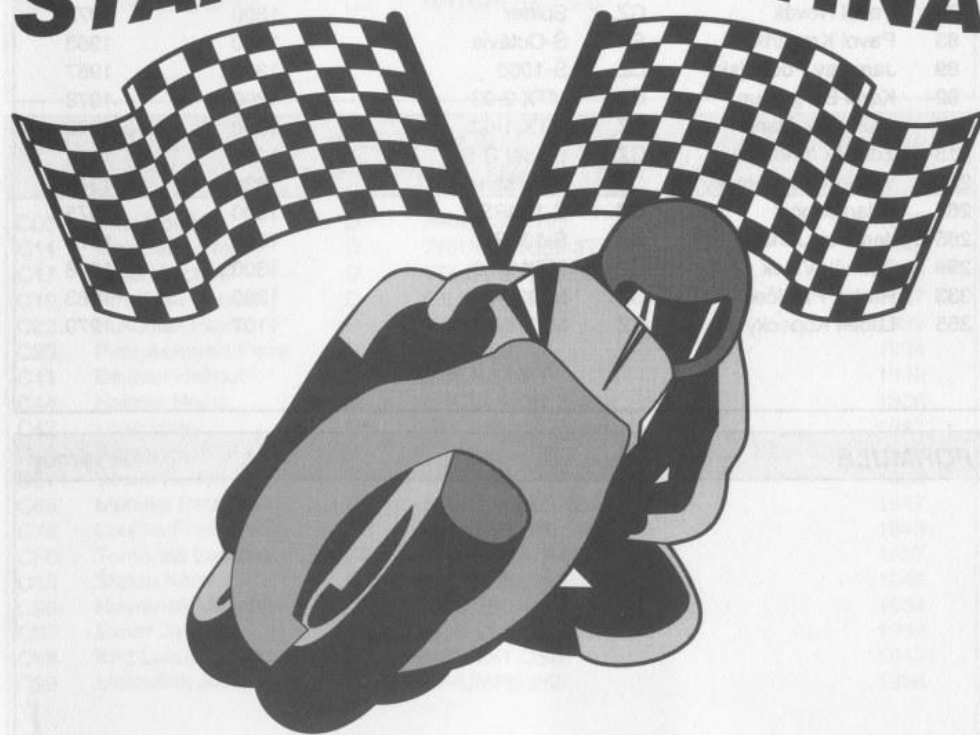


AUTOMOTO KLUB v AČR HOŘICE

**12. ROČNÍK ČESKÉ
TOURIST TROPHY**

EVROPSKÝ POHÁR

STARTOVNÍ LISTINA



7. - 8. června 2003

SPORTOVNÍ A CESTOVNÍ VOZY				<i>cc</i>	<i>rok výroby</i>
3	Zbyňek Veselý	CZ	A.H.Sprite	1600	1959
5	Michal Kopecký	CZ	Fiat 124 SC	1600	1972
10	Jaroslav Rezek	CZ	F3 Wartburg	1000	1967
11	Leoš Hradil	CZ	Š-1000 B5	1300	1964
14	Ondřej Šolín	CZ	Š-Octávia	1220	1963
15	Jiří Šarocha	CZ	Toyota GT	1600	1972
17	Miroslav Kruntorád	CZ	Š-1000 B5	1300	1967
23	Zdeněk Pištora	CZ	F Mondial	1600	1976
39	Vratislav Izach	CZ	Š-1202 STW	1220	1963
41	David Gregor	CZ	Š-120S	1174	1973
44	Jaroslav Řehák	CZ	Lotus 7	2000	1978
50	Karel Berger sen.	CZ	Š-1000-B5	2000	1965
52	Jiří Petrtýl	CZ	T-601	600	1968
55	Petr Kovář	CZ	Š-120 S	1174	1972
63	Milan Lodr	CZ	Š-120 S	1150	1972
65	Jiří Voleský	CZ	Aero Minor	615	1950
77	Jiří Belda	CZ	W 1600	1600	1960
78	Pavel Novák	CZ	Spider	1500	1975
83	Pavol Kravárik	SK	Š-Octávia	1500	1963
89	Jaroslav Podhajský	CZ	Š-1000	1300	1967
92	Karel Berger jun.	CZ	MTX 2-03	1300	1978
194	František Staniš	CZ	MTX 1-03	1300	1976
213	Zdeněk Ihneman	CZ	Spider B-6	1300	1974
248	Vladimír Znojemský	CZ	Aero Minor	630	1949
264	Milan Jančík	CZ	Š-130RS	1300	1975
265	Jaroslav Jančík	CZ	Š-130RS	1300	1976
299	Zdeněk Válek	CZ	MTX 2-03	1300	1978
333	Radek Pavlíček	CZ	MTX 1-06	1300	1983
355	Luděk Kopecký	CZ	MTX 1-05	1107	1979

FORMULE				<i>cc</i>	<i>rok výroby</i>
----------------	--	--	--	-----------	-------------------

KATEGORIE B				
VINTAGE vyrobené 1920 - 1930				
bílé tabulky - černá čísla				
B03	Köhler Wolfhard	D	BMW 500 R 47	1927
B04	Maier Peter	D	ARIEL 500	1929
B09	Worthington Jon	GB	VELOCETTE 350 KSS MK I	1928
B18	Erb Birgit	D	UT BLACKBURNE 350	1929
B21	Erb Gerd	D	SCOTT 600	1929
B24	Fiedler Harald	D	RUDGE 500 ULSTER	1929
B25	Brinkord Jörg	D	SCOTT 500 TT Replica	1929
B28	Gerner Alois	A	RUDGE 500 Whitworth	1929
B35	Kamann ralf	D	DKW 500 SS	1929
B39	Fecht Dietmar	D	MOTOSACOCHE 350	1925
B61	Schmidt Claudia	D	NORTON 500 H 18	1928
B63	Odehnal Marek	CZ	RUDGE 500 Whitworth	1928
B64	Hlavsa Jiří	CZ	RUDGE 500 Special	1930
B66	Amstütz Jörg	CH	NORTON 500 H 18	1925
B67	Amstütz Katharina	CH	MONTGOMERY 350 JAP	1930
B70	Rutz Jakob	CH	RUDGE 500 Ulster	1930
B87	Zatloukal Jaroslav	CZ	BSA 500	1929
B90	Svoboda Zdeněk	CZ	MATCHLESS 500	1930

KATEGORIE C				
POST VINTAGE do 350 ccm vyrobené 1931 - 1949				
černé tabulky - bílá čísla				
C05	Pütz Horst	D	ARIEL 350 RH	1938
C11	Meinhardt Walter	D	TRIUMPH 350 3T	1946
C17	Braun Michael	D	VELOCETTE 250	1935
C19	Spychala Sabine	D	GILERA 350	1947
C23	Sukdolak Heinz	D	NSU 350	1939
C33	Pietruschinski Peter	D	NSU 250	1934
C41	Bechtel Helmut	D	PUCH 125	1949
C44	Helmer Heinz	D	EXCELSIOR 250	1936
C47	Long Harry	GB	RUDGE 250 Rapid	1947
C48	Rothenpieler Edgar	D	TRIUMPH 250 BD	1939
C57	Vecko Rudolf	CZ	NSU 250	1938
C69	Metelka Petr	CZ	MATCHLESS 350 G3L	1947
C78	Loučka František	CZ	WALTER 350 OHC	1949
C86	Tománek Ladislav	CZ	JAWA 350 OHV Sport	1937
C88	Škoda Karel	CZ	OGAR 250	1946
C96	Havránek Miroslav	CZ	NSU 350	1934
C97	Exner Jan	CZ	NSU 250 OS Sport	1938
C98	Kříž Luboš	CZ	NSU 251 OSL	1943
C99	Matoušek Josef	CZ	TRIUMPH 250	1936



Václav Parus - ESO Monoblok.

Foto: Prokop



Manželé de Monte.

Foto: Mochwitz

KATEGORIE E

POST VINTAGE přes 350 ccm vyrobené 1931-1949
černé tabulky - bílá čísla

E10	Spychala Sabine	D	GILERA 500	1948
E16	Wallach Tadeusz	A	NORTON 500 Manx	1947
E17	Herbel Klaus	D	NORTON 500 ES 2	1947
E22	Kirkegard Nielsen	DK		1934
E40	Rutz Jakob	CH	RUUDGE 500 Ulster	1934
E54	Strerath Peter	D	NORTON 500	1949
E58	Hahn Paul	D	BMW 500	1939
E59	Cirman Karel	CZ	NSU 500	1935
E62	Špína Jiří	CZ	STANDARD 500 Rex	1939
E66	Bleckwehl Fritz	D	RUUDGE 500 Ulster	1938
E82	Gobeli Christian	CH	RUUDGE 500 Ulster	1936
E85	Portmann Roland	CH	HARLEY DAVIDSON 750 WR	1940
E86	Odehnal Marek	CZ	RUUDGE 500 TT Replica	1933
E89	Novák Pavel	CZ	RUUDGE 500	1933
E98	Nestler Gerald	D	NORTON 500 International	1934
E99	Vaniček Tomáš	CZ	BENELLI 500 4TN	1935

KATEGORIE F

CLASSIC do 175 ccm vyrobené 1950 - 1967
žluté tabulky - černá čísla

F07	Pöllmann Bernd	D	AERMACCHI 175 Ala d'Oro	1960
F08	Platte Franz Walter	D	AERMACCHI 175 Ala d'Oro	1964
F11	Anders Ortwin	D	DUCATI 175 S	1964
F19	Müller Karl-Heinz	D	DUCATI 175 S	1957
F24	Seidl Horst	D	HONDA 125 CR 93	1962
F31	Gagliardi Angelo	I	MONTESA 175	1963
F45	Mencl Jaroslav	CZ	ČZ 150	1952
F47	Schöler Werner	D	MOTO MORINI 175	1959
F68	Petersen Claus	D	DUCATI 175 S	1964
F69	Charvát Jaroslav	CZ	ČZ 175	1958
F75	Bullinger Peter	D	MOTO MORINI 175	1960
F77	Krsek Petr	CZ	ČZ 150	1949
F78	Klimek Eduard	CZ	KOVROVEC 175	1967
F79	Tázler Jaromír sen.	CZ	ČZ 175	1963
F80	Cirnfus Jiří	CZ	KLEVA 125	1966
F81	Vařacha František	CZ	KOVROVEC 175	1967
F90	Hyneček Rudolf	CZ	ČZ 175	1961
F91	Škoda Jan	CZ	ČZ 175	1959
F92	Rathouský Václav	CZ	AHRA 125	1964
F93	Tomšej Jan jun.	CZ	RAVO 125	1967
F94	Havránek Michal	CZ	MV AGUSTA 175	1958
F95	Baltes Frank	D	MOTOBI 175 Catrice	1958
F96	Brinkord Jörg	D	ČZ 125 OHC	1954
F97	Šmolík Karel	CZ	DUCATI 175 S	1958

KATEGORIE L**Motocykly do 50 ccm***bílé tabulky - černá čísla*

L61	Lenze Michael	D	KREIDLER 50 RS	1971
L64	Kluge Dietmar	D	SACHS 50 Eigenbau	1978
L71	Sandig Bernd	D	SACHS 50 - Stieber	1978
L76	Kötting Harold	D	KREIDLER 50	1982
L84	Müller Peter	D	KREIDLER 50 ZM	1978
L98	Tomšej Jan sen.	CZ	KREIDLER 50	1974
L99	Rathouský Karel	CZ	AHRA 50	1972

KATEGORIE H**CLASSIC do 250 ccm vyrobené 1950 - 1967***Memoriál Rudolfa Hýrka žluté tabulky - černá čísla*

H01	Pedack Werner Anton	D	AERMACCHI 250 Ala 'd Oro	1963
H04	Schmidtnr Helmut	D	NSU 250 Max	1953
H06	Geisslinger Karlheinz	D	NSU 250	1960
H12	Bühlmayer Werner	D	NSU 250 Sportmax	1952
H15	Amon Dieter	D	AERMACCHI 250 Ala Verde	1960
H16	Marischeski Frank	D	AWO 250 RS	1953
H18	Gerecht Manfred	D	DUCATI 250	1964
H22	Kröber Dieter	D	HONDA 250	1964
H23	Práger Jiří	CZ	JAWA 250 šoupátko	1958
H33	Pöllmann Bernd	D	AERMACCHI 250 Ala 'd Oro	1963
H42	Lux Hans	D	AERMACCHI 250 Ala Verde	1961
H43	Jadrníček František	CZ	RAVO 250	1962
H44	Rattunde Roland	D	NSU 250 Sportmax	1955
H47	Munzar Jan	CZ	ČZ 250 Junior	1967
H54	Chalupský Josef	CZ	HONDA 250	1962
H61	Prokop Oldřich	CZ	JAWA 250 DOHC	1959
H76	Mrugalla Dietrich	D	YAMAHA 250 TD	1967
H77	Hill Karol	SK	JAWA 250 Junior	1965
H78	Gagliardi Angelo	I	MONTESA 250	1966
H80	Adam Dirk	D	SIMSON 250 AWO 425 S	1957
H81	Sobotka Milan	CZ	JAWA 250 pérák	1949
H82	Škoda Karel	CZ	OGAR 250	1960
H83	Schulz Fanny	D	SIMSON 250 AWO 425 S	1950
H84	Loicht Martin	A	JAWA 250 Junior	1967
H85	Patra Stanislav	CZ	HONDA 250 CB	1962
H86	Petr Oldřich	CZ	ČZ 250	1964
H87	Bujárek Pavel	CZ	JAWA 250 Junior	1967
H88	Škoda Jan	CZ	ČZ 250 Junior	1967
H89	Ženíšek Jan	CZ	JAWA 250	1958
H90	Baklík Miroslav	CZ	JAWA 250	1959
H91	Jonáš Jaroslav	CZ	JAWA 250 Junior	1967
H92	Russ Roland	CZ	ČZ 250	1967
H93	Zemánek David	CZ	JAWA 250 Junior	1967
H94	Vorel Břetislav	CZ	JAWA 250	1950
H95	Vorel Václav	CZ	JAWA 250	1950
H97	Stínil Jiří	CZ	JAWA 250	1948
H98	Dworak Franz	A	AERMACCHI 250 Ala d'Oro	1963
H99	Houšť Zdeněk	CZ	JAWA 250 Junior	1965

KATEGORIE J**CLASSIC do 350 ccm vyrobené 1950 - 1967***žluté tabulky - černá čísla*

J01	Bednář Jan sen.	CZ	JAWA 350 DOHC	1965
J02	Böss Horst	D	AERMACCHI 350	1967
J07	Trinks Peter	D	HONDA 350 CB 77	1963
J08	Civin Petr	CZ	JAWA 350 DOHC	1964
J11	Mader Joachim	D	NORTON 350 Manx	1958
J13	Dr. Cavellius Jörg	D	AERMACCHI 350 Ala 'd Oro Menani	1962
J21	Gagliardi Angelo	I	MONTESA 350	1966
J23	Auth Mathias	D	AERMACCHI 350	1961
J25	Weickert Günther	D	HONDA 350 CB 72	1964
J26	Lechner Werner	D	HONDA 350 CB 77	1964
J28	Seidl Bernd	D	HONDA 350 CB 72	1963
J31	Held Manfred	D	AERMACCHI 350 Ala 'd Oro	1967
J32	Kirkegard Nielsen Keld	DK	KAWASAKI 350 A7	1967
J33	Glöckler Willi	D	AERMACCHI 350	1967
J36	Bühlmayer Werner	D	NSU 350 Sportmax	1954
J39	Esche Wolfgang	D	BULTACO 350 TSS	1966
J55	Pedack Anton Werner	D	AERMACCHI 350 Ala 'd Oro	1967
J67	Krüger Rolf	D	JAWA 350	1962
J69	Chalupnik Lubomír	CZ	JAWA 350	1954
J72	Cimburek Ludvík	CZ	ČZ WALTER 350 OHC	1954
J73	Jindra Daniel	CZ	JAWA 350 pérák	1953
J75	Medek Jiří	CZ	JAWA 350	1962
J76	Mrugalla Dietrich	D	AERMACCHI 350 Ala 'd Oro	1965
J78	Romanino Viktor	D	HONDA 350 CB 77	1963
J79	Petersen Stephan	D	DUCATI 350 Sebring	1966
J80	Hafner Helmut	A	DUCATI 350 MK III	1967
J81	Vosátka Jiří	CZ	ČZ WALTER 350 OHC	1954
J82	Paznocht Zdeněk	CZ	ČZ WALTER 350 OHC	1954
J83	Stínil Jiří	CZ	JAWA 350	1950
J87	Křížek Josef	CZ	JAWA 350	1949
J88	Bachtík Alois	CZ	JAWA 350	1949

KATEGORIE K**CLASSIC přes 350 ccm vyrobené 1950 - 1967***žluté tabulky - černá čísla*

K01	Hallin Helge	S	MATCHLESS 500 G 50	1962
K06	Weist Gottfried	D	HOREX 500 Imperator	1956
K07	Lensky Dietmar	D	NORTON / TRIUMPH 500	1959
K08	Webber David	GB	BSA 500 Gold Star	1956
K10	Schwend Ewald	D	MATCHLESS 500 G 50	1961
K12	Seydewitz Rudolf	D	NORTON 500 Manx	1957
K17	Runck Tilmann	D	TRITON 500	1955
K30	de Monte Klaus	D	BMW 500 R 50 S	1957
K40	Jürgens Malte	D	NORTON 500 ES 2	1954
K41	Kratz René	D	ESO 500 OHV	1962
K44	Rüfenacht Willi	CH	MATCHLESS 500 G50	1960
K45	Portmann Roland	D	GILERA 500 Piuma	1952
K50	Turner Peter-James	GB	BSA / Norton 500 Gold Star	1955
K53	Andersson Börje	S	NORTON 500 DomiRacer	1955
K63	Schmidt Hermann	D	BMW 500 Zabrocki	1962
K64	Amelang Manfred, Prof., Dr.	D	NORTON 500 Manx	1962
K66	Cavellius Jörg, Dr.	D	NORTON 500 ES 2	1959
K68	Heider Robert	CZ	ESO 500 OHV	1960
K75	Wainwright Michael	GB	JAWA 500	1967
K77	Parus Václav	CZ	ESO 500 OHV monoblok	1955
K83	Stenberg Dan	S	NORTON 500 ES 2	1956
K86	von der Heide Willi	D	BMW 600 Zabrocki	1961
K88	Rolke Klaus	D	NORTON 500 DomiRacer	1964
K90	Svoboda Zdeněk	CZ	ESO 500 OHV	1966
K93	Turek Jiří	CZ	ESO 500 OHV	1962
K96	Brand Stephane	F	JAWA 500 OHC	1953
K97	Šmolík Karel	CZ	ESO 500 OHV	1953
K98	Capel Jean Pierre	B	SEELEY G 50 MATCHLESS 500	1970
K99	Tůma Miroslav	CZ	ESO - JAWA 500	1967

TV **SERVIS PRODEJ
PRONÁJEM**

TELEVIZORŮ A ELEKTRONIKY
Irena a Jaroslav Noskovi

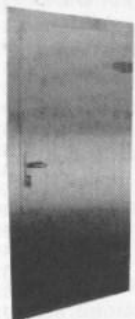


*televizory, videa, radiopřijímače
opravy televizorů na počkání
satelity, elektronika, CD přehrávače
mikrovlnné trouby, elektro příslušenství*

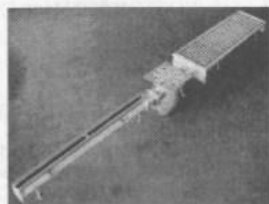
Žižkova 2112, Hořice v Podkrkonoší
Tel.: 493 622 198



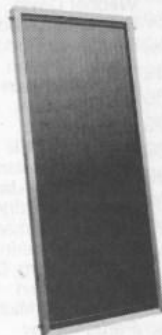
**výroba nerezových
zařízení**



Nerezové dveře

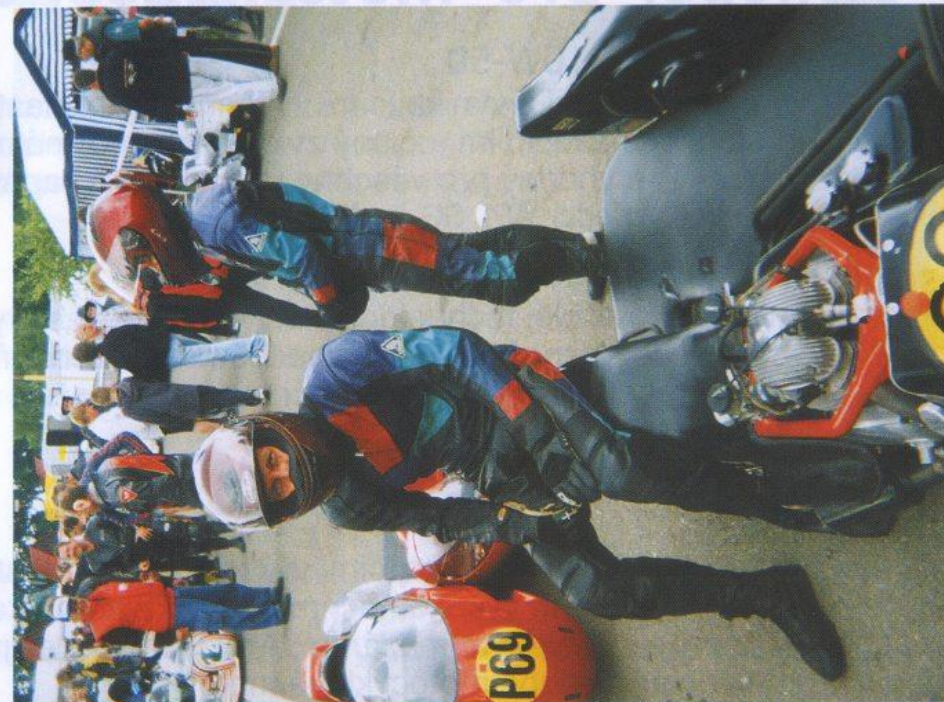


Podlahové vpusti, žlaby



Solární kolektory

*firma LÁF, Kotíkova 193, Nová Paka, www.laf.cz, laf@laf.cz
tel: 493 721 121-3, fax: 493 721 921*



Čekání na start.

Foto: Kočí 2x

To nejlepší pro motor Vašeho motocyklu...

Aral Super Energy 4T 10W-50

Plně syntetický motorový olej s vynikajícími výkonnostními vlastnostmi, speciálně vyvinutý pro 4-dobé motocyklové motory, vytváří stabilní mazací film, účinný zvláště při maximálních teplotách, a to i na konci výměnné lhůty.

Aral Super Energy 4T je vhodný pro všechny vzduchem a kapalinou chlazené 4-dobé motocyklové motory.

Specifikace/klasifikace: předčí API SG • JASO MA

Aral High Energy 4T 10W-40

Vysoce výkonný motorový olej technologie Aral - Synthese, s vynikajícími vlastnostmi, vyvinutý speciálně pro 4-dobé motocyklové motory. Je bezpečnější vůči značnému zatížení při vysokých teplotách. Aral High Energy 4T splňuje požadavky všech výrobců motocyklů se značnou rezervou a je vhodný pro všechny vzduchem a kapalinou chlazené 4-dobé motocyklové motory.

Specifikace/klasifikace: předčí API SG • JASO MA

Aral Super Energy 2T

Plně syntetický motorový olej s vynikajícími výkonnostními vlastnostmi, vyvinutý speciálně pro 2-dobé motocyklové motory, zajišťuje maximálně bezpečné mazání, vysokou ochranu před tvorbou karbonu ve výfukovém systému a extrémně nízkou kouřivost.. Je vhodný pro všechny systémy s odděleným mazáním. Aral Super Energy 2T splňuje požadavky všech výrobců motocyklů se značnou rezervou a je vhodný pro všechny 2-dobé motocyklové motory.

Mísící poměr až 1:100 s benzinem (podle předpisu výrobce motocyklu).

Specifikace/klasifikace: převyšuje ISO-L-EGD a JASO FC, biologicky odbouratelný podle CEC-L-33-A-93

Aral High Energy 2T

Plně syntetický motorový olej s vynikajícími výkonnostními vlastnostmi, vyvinutý speciálně pro 2-dobé motocyklové motory. Vysoce výkonný olej s vynikajícími mazacími vlastnostmi. Vyhovuje systémům s odděleným mazáním. Aral High Energy 2T splňuje požadavky všech výrobců motocyklů se značnou rezervou a je vhodný pro všechny 2-dobé motocyklové motory.

Mísící poměr do 1:100 s benzinem (podle předpisu výrobce motocyklu).

Specifikace/klasifikace: předčí ISO-L-EGD a JASO FC

Aral Basic Energy 2T

Standardní motorový olej na minerální bázi se syntetickými komponenty, vyvinutý speciálně pro 2-dobé motocyklové motory.

Aral Basic Energy 2T splňuje požadavky všech výrobců motocyklů se značnou rezervou. Vhodný pro všechny 2-dobé motocyklové motory.

Mísící poměr do 1:50 s benzinem (dodržet předpis výrobce motocyklu).

Specifikace/klasifikace: předčí ISO-L-EGD a JASO FC

Aral ČR, a.s., V Parku 2294/2, 148 00 Praha 4

Tel: 244 001 641, -643, -644

Fax: 244 001 603

www.aral.cz, e-mail: oleje.czech@aral.com



Dejte přednost kvalitě



Foto: Geisler

Kellenberger - Vögel BMW 1000.

C.S. CARGO *logistika v praxi*

Přeprava zboží

- zajištění všech druhů přepravy
- transporty nebezpečného zboží dle dohody ADR
- doručování kusových zásilek
- sběrná přeprava



Logistika a skladování

- komplexní péče o celý distribuční řetězec
- kompletace a přebalování výrobků
- vlastní skladová centra
- evidence na bázi identifikačních kódů
- možnost výběru systému skladování (FIFO, LIFO,...)

IT technologie

- vlastní vývojové středisko
- komplexní sledování logistických a dopravních toků

www.cscargo.cz

KATEGORIE R *Motocykly Grand Prix do 250 ccm vyrobené 1967-1978**zelené tabulky - bílá čísla*

R01	Kvapil Jiří	CZ	ČZ 250 Junior	1968
R05	Minschke Peter	D	YAMAHA 250 TD 2	1968
R06	Merkel Siegfried	D	MZ 125 RE	1971
R08	Pohl Wolfgang	D	VILLA 250 GP	1968
R11	Hlavatý Jaroslav	CZ	RAVO 125 FB	1977
R12	Tomšej Jaromír	CZ	MZ - OK 125	1976
R15	Haider Bernhard	D	MAICO 125 RS 2	1970
R20	Schulze Thomas	D	MAICO 125	1975
R40	Maier Hans	D	MZ 125	1967
R44	Virág Jiří	CZ	JAWA 250 MS	1977
R45	Švihnos Jiří	CZ	JAWA 250 Junior	1970
R48	Böss Horst	D	MAICO 125	1971
R55	Meyer Bernd	D	CONDOR 125	1974
R57	Poljack Hans	D	KAWASAKI 250 A1 R	1967
R60	Hejl Jiří	CZ	YAMAHA 250 TZ	1976
R69	Koudelka Lubomír	CZ	YAMAHA 250 TZ	1972
R72	Niederhausen Manfred	D	YAMAHA TZ 250	1978
R73	Wagner Klaus	D	YAMAHA 250 TZ B	1973
R74	Frohnmeier Hartmut	D	MAICO 125	1970
R75	Kružík Antonín	CZ	JAWA 250 R 2V	1972
R76	Halman Stanislav	CZ	JAWA 250 R 2V	1972
R81	Knoke Karl	D	MAICO 125	1970
R82	Holdinghausen Henning	D	YAMAHA 250 TZ	1978
R92	Russ Roland	CZ	ČZ 250 Junior	1972
R94	Průcha Jiří	CZ	JAWA 250 2V	1976
R95	Weidacher Franz-Josef	D	YAMAHA 250	1969
R96	Baklík Miroslav	CZ	JAWA 250 Junior	1968
R97	Kleemann Franz	A	JAWA 125	1970

KATEGORIE S *motocykly GP přes 250 ccm vyrobené v letech 1968 až 1978**zelené tabulky - bílá čísla*

S01	Loicht Martin	A	YAMAHA TZ 350	1976
S02	Meinhardt Walter	D	YAMAHA 350 TR 2	1968
S03	Seidl Bernd	D	SUZUKI T 500 Daytona	1968
S04	Weidacher Franz-Josef	D	YAMAHA 350	1978
S06	Švihnos Jiří	CZ	YAMAHA 350	1978
S07	Mrazek Frank	CZ	JAWA 350	1967
S14	Civín Petr	CZ	SUZUKI 500 RG MK 1	1974
S16	Prosser Hans	A	YAMAHA 350	1972
S17	Loučka František	CZ	YAMAHA 350	1978
S31	Macchi Giovanni	I	DUCATI 450 Desmo	1969
S43	Niederhausen Manfred	D	YAMAHA 350 TZ	1978
S50	Holanec Martin	CZ	JAWA 350 Junior	1969
S52	Chábera Petr	CZ	YAMAHA 350 TZ	1975
S58	Seifert Bohuslav	CZ	YAMAHA 350 TZ	1978
S60	Hejl Jiří	CZ	JAWA 350 Junior	1971
S61	Vařacha František	CZ	JUPITER 350	1972
S62	Klimek Eduard	CZ	JUPITER 350	1972
S64	Jančík Pavel	CZ	YAMAHA 350 TZ	1975
S65	Ježek Michal	CZ	YAMAHA 350 TZ	1978
S85	Nechanický Jiří	CZ	ČZ 380	1972

KATEGORIE T *Clubsport do roku 1978 pro 125 / 2T + 250 / 4T**červené tabulky - bílá čísla*

T02	Rudat Ralf	D	MOTOBI 250 SS	1966
T04	Dittmer Siegfried	D	MOTOBI 250 SS	1968
T11	Krüg Helmut	D	MAICO MD 125 SS	1968
T12	Moosmann Alfred	D	DUCATI 250 MK III	1968
T14	Minschke Peter	D	BENELLI 250 RS	1976
T17	Virág Jiří	CZ	ČZ 125	1971
T25	Vitvar Ladislav	CZ	BENELLI 125	1972
T26	Beran Jindřich	CZ	MOTOBI 125	1962
T32	Pietsch Stephen	D	DUCATI 250 MK III	1968
T33	Elisat Stephan, Dr.	D	DUCATI 250 MK III	1968
T34	Schneider Manfred	D	DUCATI 250 MK III	1968
T36	Svoboda Václav	CZ	HONDA 250 CB	1971
T41	Mertens Dieter	D	DUCATI 250 GT	1970
T44	Helmer Heinz	D	DUCATI 250	1972
T49	Brokeš Ladislav	CZ	KAWASAKI 200	1974
T56	Chalupský Josef	CZ	ČZ 125 MTX	1977
T63	Patra Stanislav	CZ	HONDA 250 CB	1972
T69	Syříště Josef	CZ	HONDA 250 CB	1968
T72	Rosenbaum Ivan	CZ	MOTO LAVERDA 125	1969
T74	Lajbner Vítězslav	CZ	ČZ 125 MTX	1978
T77	Borůvka Jindřich	CZ	KLEVA 125	1972
T79	Tázler Jaromír jun.	CZ	YAMAHA 125	1974
T85	Šimon Josef	CZ	VOSCHOD 175	1967
T92	Křen Jaroslav jun.	CZ	BENELLI 250 Quatro	1975
T93	Pokorný Karel	CZ	ČZ 125	1972
T94	Plevák Antonín	CZ	JAHA - VL 125	1975
T95	Šeří Václav	CZ	HONDA 250 SS	1968
T96	Jílek Vladimír sen.	CZ	ČZ 125	1973
T97	Křen Jaroslav sen.	CZ	BENELLI 250 Quatro	1975

KATEGORIE U *Clubsport do roku 1978 pro 250 / 2T +350 /4T 1V.**červené tabulky - bílá čísla*

U08	Oed Helmut	D	DUCATI 350 NCR	1968
U10	Wittgayer Klaus	D	DUCATI 350	1970
U14	Anders Ortwin	D	DUCATI 350 MK III	1970
U16	Beran Jindřich	CZ	MOTO GUZZI 250	1972
U28	Pietsch Christoph	D	DUCATI 350 MK III	1969
U33	Neef Ronald	D	YAMAHA 250	1972
U37	Šobáň Milan sen.	CZ	BENELLI 250	1972
U40	Elisat Stephan, Dr.	D	DUCATI 350 MK III	1968
U46	Amon Dieter	D	DUCATI 350 MK III	1973
U48	Synek Josef	CZ	ČZ 250	1971
U50	Jirsák Jan	CZ	HUSQUARNA 250	1975
U52	Schneider Manfred	D	DUCATI 350 MK III	1968
U61	Šobáň Milan jun.	CZ	BENELLI 250	1972
U65	Schulze Thomas	D	MAICO 250	1975
U70	Stanick Paul	D	DUCATI 350 Desmo	1968
U71	Binar Josef	CZ	ČZ 250	1971
U80	Vyhnálek Vítězslav	CZ	YAMAHA 250 RD	1978
U81	Šimon Josef	CZ	BENELLI 250	1975
U82	Vrzáň Libor	CZ	YAMAHA 250 RD	1976
U84	Voigt Jürgen	D	DUCATI 350 Desmo	1970
U90	Krsek Petr	CZ	ČZ 250	1975
U91	Jakl Václav	CZ	ČZ 250	1978
U92	Žouželka Zdeněk	CZ	KAWASAKI 250 S-1	1974
U93	Rydl Martin	CZ	ČZ 250 Junior	1971
U94	Parus Tomáš	CZ	YAMAHA 250	1974
U95	Rýdlo Petr	CZ	YAMAHA 250 DS 7	1971
U96	Křen Petr	CZ	YAMAHA 250	1975
U97	Křen Jaroslav sen.	CZ	YAMAHA 250	1975
U99	Zwidl Robert	A	YAMAHA 250 TR	1970

KATEGORIE V *Clubsport do roku 1978 pro 500 / 2 vál.
červené tabulky - bílá čísla*

V04	Čoupek Bohuslav	CZ	MV AGUSTA 350	1975
V11	Horák Milan	CZ	DUCATI 500	1978
V15	Hýpal Jaroslav	CZ	MOTO MORINI 350	1970
V16	Sedlák Zdeněk	CZ	YAMAHA 350	1978
V28	Petr Oldřich	CZ	YAMAHA 350 RD	1974
V31	Macchi Giovanni	I	DUCATI 450	1974
V37	Reutlinger Thomas	D	HONDA 450 CB	1967
V40	Pohl Wolfgang	D	DUCATI 450 Desmo	1969
V47	Witterauf Richard	D	SUZUKI 500 T	1968
V53	Půda Rostislav	CZ	ČZ 250 Junior	1969
V55	Kružík Antonín	CZ	HONDA 450 CB	1968
V58	From Peter	DK	YAMAHA 500 XS	1974
V59	Vrzáň Libor	CZ	YAMAHA 350 RD	1978
V66	Bänsch Steffen	D	JAWA 350	1965
V77	Serbousek Jiří	CZ	HONDA 450 CB	1972
V79	Vacek Ludvík, Ing.	CZ	DUCATI 500	1977
V81	Vysloužil Alexandr	CZ	YAMAHA 500 SR	1978
V82	Prager Vratislav	CZ	HONDA 500 CB	1975
V89	Mrazek Frank	CZ	YAMAHA 350	1970
V90	Krsek Petr	CZ	ČZ 350	1972
V91	Jakl Václav	CZ	YAMAHA 400 RD	1974
V93	Pokorný Karel	CZ	MOTO GUZZI 350	1977
V94	Ženíšek Jan	CZ	YAMAHA 350 RD	1975
V95	Grumlík Alois	CZ	MV AGUSTA 350	1975
V96	Winkler Ladislav	CZ	YAMAHA 350 RD	1972
V97	Bednář Jan jun.	CZ	HONDA 500 HBR	1972

KATEGORIE W *Clubsport do roku 1978 pro 750/ 2v+500 víceválcce
červené tabulky - bílá čísla*

W12	Bertsch Willi	D	BMW 750	1969
W13	Petzold Mario	D	HONDA CB 350 F	1972
W15	Dufek Lubomír	CZ	HONDA 350 CB	1972
W17	Křížek Josef	CZ	HONDA 500 CB	1972
W26	Volák Jan	CZ	HONDA 500 CB	1971
W31	Vysloužil Alexandr	CZ	HONDA 500 CB	1972
W46	Remagen Ernst	D	DUCATI 750 SS	1973
W55	Turner Peter-James	GB	LAVERDA 750 SF	1968
W60	Hejl Jiří	CZ	HONDA 400 CB	1974
W61	Cívín Jan	CZ	HONDA 400 CB	1974
W66	Strapina Pavel	CZ	HONDA 400 CB	1974
W67	Jančík Jaroslav	CZ	HONDA 500 CB	1971
W69	Prokop Oldřich	CZ	HONDA 400 CB	1974
W70	Neef Ronald	D	HONDA 400 CB	1974
W71	Jančík Pavel	CZ	KAWASAKI 500 H - 1	1972
W72	Strerath Peter	D	YAMAHA 650	1973
W73	Chvojka Josef	CZ	HONDA 350 CB	1974
W75	Prager Vratislav	CZ	HONDA 500 CB	1971
W79	von der Heide Willi	D	BMW 600 Zabrocki	1963
W80	Schöbel Ralph	D	NORTON TRITON 650	1956
W81	Leuthold Timo	D	BMW 750 R 75/5	1969
W85	Jílek Vladimír jun.	CZ	HONDA 400 CB	1974
W86	Stodt Frank	D	YAMAHA 650 XS	1975
W87	Jílek Vladimír sen.	CZ	HONDA 400 CB	1974
W88	Sedlák Petr	CZ	HONDA 400 CB	1974
W92	Janík Pavel	CZ	MOTO GUZZI 350	1974
W93	Velev Štěpán	CZ	BENELLI 350	1974
W94	Pavelek Libor	CZ	HONDA 500 CB	1976
W96	Svoboda Václav	CZ	BENELLI 500	1975
W97	Velev Štěpán	CZ	BENELLI 350	1974
W99	Reil Rudolf	CZ	HONDA 400 CB F	1974

KATEGORIE X *Clubsport do roku 1978 do 1000 ccm
červené tabulky - bílá čísla*

X03	Neef Ronald	D	HONDA 750 CB	1972
X16	Ulrich Stefan	D	MOTO GUZZI 1000 Le Mans II	1978
X20	Jančík Jaroslav	CZ	KAWASAKI 900 Z1	1978
X21	Zeller Walter	D	BMW R 100	1970
X23	Schröder Rolf	D	MOTO GUZZI 850 Le Mans	1977
X35	Scherer Hans-Peter	D	BMW R 100	1976
X37	Gerner Klaus	A	NORTON 920 Metisse	1970
X44	Lagua Dietmar	D	DUCATI 900 SS	1975
X76	Svoboda Václav	CZ	HONDA 750 CB	1972
X78	Vyhňálek Vítězslav	CZ	HONDA 750 CB	1971
X84	Kutschke Jürgen	D	MOTO GUZZI 950 Le Mans I	1976
X90	Loučka František	CZ	HONDA 750 CB	1972
X91	Bednář Jan sen.	CZ	HONDA 750 CBR	1970
X95	Schachl Kurt	A	KAWASAKI 900 Z1	1976
X96	Dworak Franz	A	HAUER KAWASAKI 650	1977
X98	Brokeš Ladislav	CZ	KAWASAKI 650	1975

Sidekary

KATEGORIE M *Sidekary do roku 1949 a side s koly od 18" do 1967
černé tabulky - bílá čísla*

M01	Neef Liebhard Schumacher Walter	D D	ZÜNDAPP 600	1938
M02	Ettwein Siegfried Fleig Sabine	D D	BMW 750	1949
M12	Kurz Hermann Reidel Frank	D D	ESO 500	1963
M17	Braun Michael Braun Klaus	D D	TRIUMPH 650	1951
M25	Erich Fritz Kneis Gerhard	D D	BMW 500 R 50 / 2	1961
M96	Hlavsa Jiří Snop Jiří	CZ CZ	RUDGE 500 Ulster	1937

KATEGORIE N *Sidekary Classic - sedačky vyrobené 1950 - 1967
žluté tabulky - černá čísla*

N30	Dehne Roland Wieckenberg Florian	D D	BMW 500 R 50 S	1962
N36	Born Quido Otto Norbert	D D	BMW 600	1960
N46	Elsässer Willi Wolf Michael	D D	BMW 600 R 51	1952
N47	Klink Heiko Hamsch André	D D	BMW 600 R 51 - 3	1953

KATEGORIE P**Sidekary Classic - klekačky vyrobené 1950 - 1967
žluté tabulky - černá čísla**

P63	Kunz Heinz Benkert Silvia	D D	BMW 500 Kneeler	1964
P72	Tramsen Horst Schwichtenberg Walter	D D	BMW 600	1967
P77	Bagshaw Dennis Banks Kathleen	GB GB	JAWA 500	1963
P78	Schröder Stefan Peters Susanne	D D	BMW 600 Kneeler	1967
P89	Grondort Norbert Grondort Marion	D D	WINDLE - BSA 820	1968
P99	Civín Petr Pařík Aleš	CZ CZ	BSA 650	1967

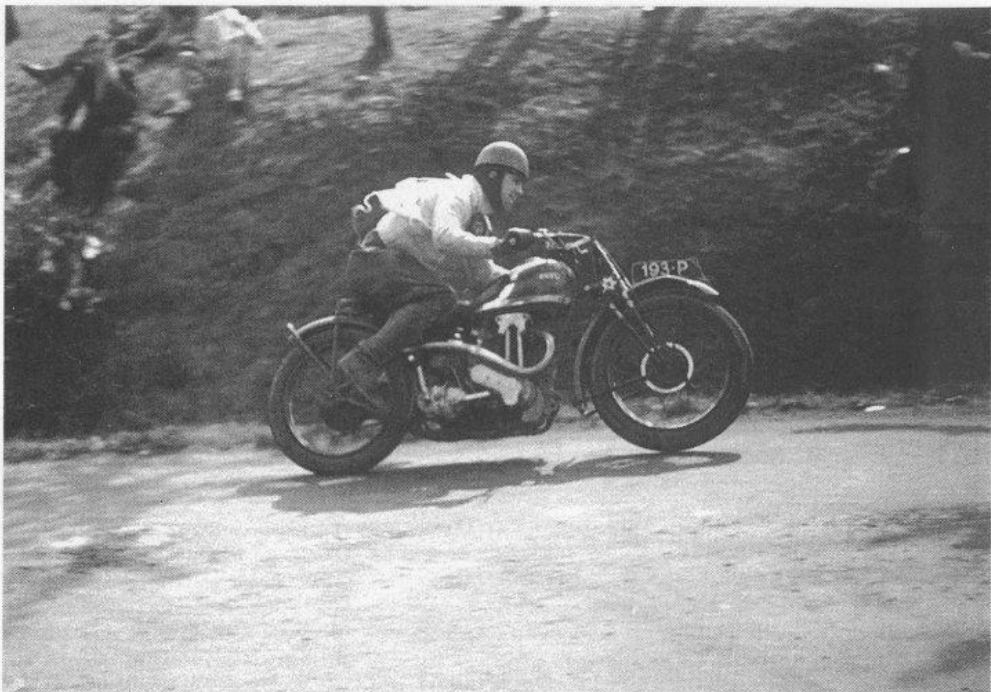
KATEGORIE Y**Sidekary GP do 500 ccm vyrobené 1968 - 1978
zelené tabulky - bílá čísla**

Y11	Wygoda Hagen Wygoda Gudrun	D D	YAMAHA 500 OW 31	1975
Y14	Suter Karl Fausch Brigitte	D D	YAMAHA 350 Kneeler	1971
Y31	Schreiner Gerd St. Martin Undine	D D	SRZ SUZUKI T 500	1969
Y98	De Monte Wolfgang Gerner Klaus	D A	YAMAHA 500 OW 31	1974

KATEGORIE Z**Sidekary INTER pro 750/2T + 1000/4T vyrobené do 1978
zelené tabulky - bílá čísla**

Z03	Kellenberger Rudolf Vogeli Andy	CH CH	BMW 1000	1968
Z06	Anderten Horst Klengel Manuela	D D	BMW 1000	1974
Z15	Haller Otto Haller Stefan	D D	BMW 1000 Kneeler	1976
Z19	Rolli Andi Gubler Rolli Beate	CH CH	AYRES WESLAKE 850	1969
Z21	Haubl Franz Götz Helmut	D D	BMW R 100 S	1976
Z26	Fässler Klaus Fässler Alexandra	CH CH	BMW 800 Schmid	1969
Z27	Capel Jean Pierre Van Pee Damien	B B	WINDLE NOURISCH 900	1972
Z28	De Monte Klaus De Monte Anne	D D	BUCH BMW 1000	1974
Z40	Schmeckenbecher Uwe Pfauth Thomas	D D	BMW 1000 Kneeler	
Z88	Matuš Karel sen. Navrátil Pavel	CZ CZ	SUZUKI GS 1000	1977
Z97	Vařacha František Flajsar Radek	CZ CZ	VIHUR - ČZ 750	1975
Z99	Civín Petr Pařík Aleš	CZ CZ	SEYMAZ YAMAHA 750	1974

Poznámky:.....



Počátky závodů v Hořicích.



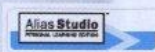
Schröder - Peters BMW 600.

Foto: Geisler

KONSTRUKČNÍ KANCELÁŘ

DODAVATEL KOMPLEXNÍCH SLUŽEB

- Konceptní design
- Zpracování digitalizovaných modelů
- Modelování ploch třídy-A
- Vizualizace a presentace
- Vývoj a konstrukce dílů a sestav
- Kompletní analýzy, FMEA
- Tvorba elektronické dokumentace
- Tvorba montážních listů a manuálů
- Výroba prototypů dílů a sestav
- Výroba maket a přípravků
- Prodej CAD software
- Odborná CAD školení a konzultace



technic

airon

Pivovarská bašta

rodinný pivovar s hotelem a stylovými restauracemi
vyrábí a dodává přírodní nepasterovaná piva
s dlouhou trvanlivostí



"Srkonošský medvěd"

- světlé výčepní
- světlý ležák
- tmavý ležák
- speciální piva
medové a třešňové
- Veselé pivo 14%

www.amkhorice.cz

BETON TRANSPORT

V. Hylšer



VÝROBA, DOPRAVA A ULOŽENÍ BETONOVÝCH SMĚSÍ



Vlastimil HYLŠER
Luhavec 114
508 01 Hořice

PUTZMEISTER

TEL. 493 62 23 69
GSM. 603 51 09 06

BETONPUMPE



Svařovací hořáky pro elektrické obloukové svařování:

- v ochranných atmosférách technologií MIG / MAG
- v ochranných atmosférách technologií WIG / TIG
- obalenou elektrodou

Svařovací hořáky pro plazmové svařování a řezání.
Hořáky a periferie pro strojní a robotové svařování.

**ABICOR
BINZEL**

Alexander Binzel - svářecí technika, spol. s r.o.

Maixnerova 760

CZ - 508 01 Hořice

Tel. 493 621 937, fax 493 622 430, Mail. info@abikor.cz

www.Binzell-abicor.com

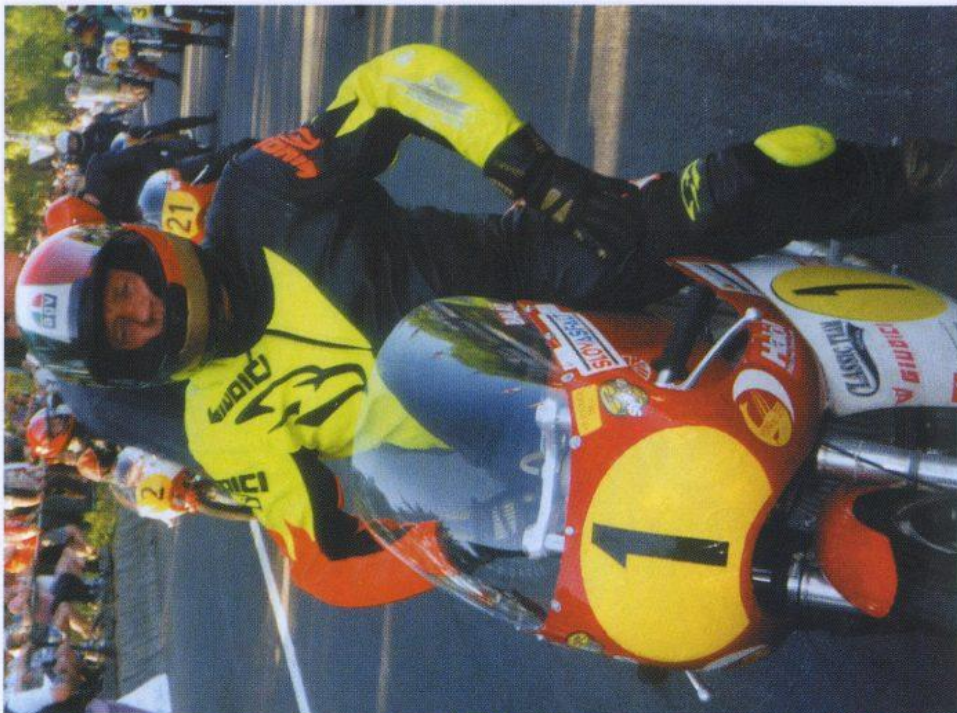
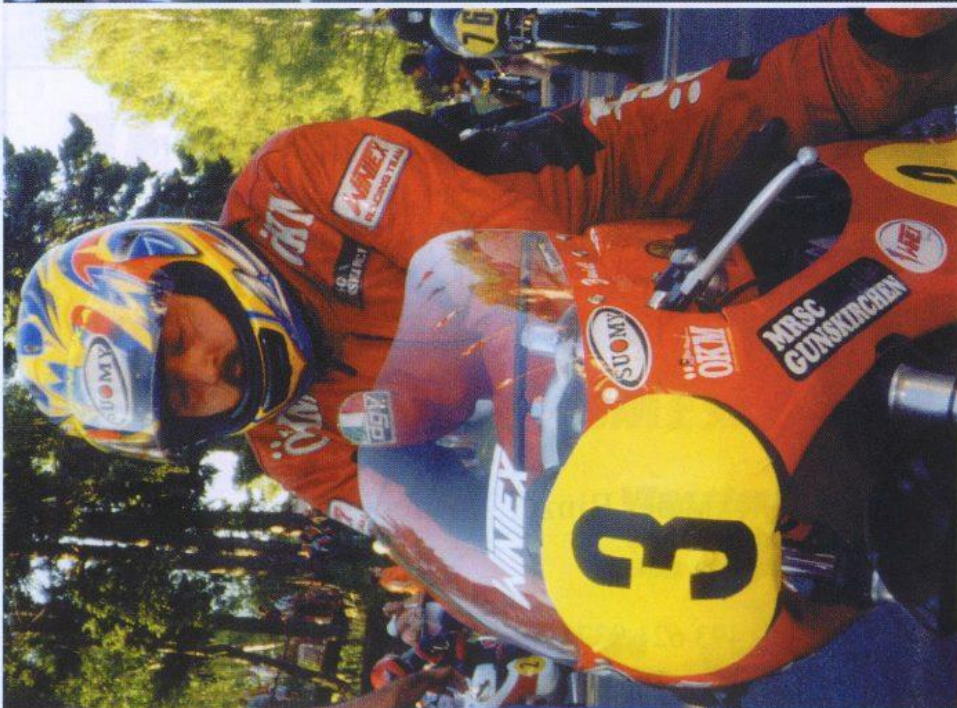


Foto: Mochwitz 2x



Pěterko Baláž.

Robert Zwidl.

TESTR

Jaroslav Zámečník

TESAŘSTVÍ - TRUHLÁŘSTVÍ

Kociánova 1743, 508 01 Hořice, Tel.: 493 621 740

SDRUŽENÍ - AUTODOPRAVA

Kotrbaček - Holá

**Riegrova 973
508 01 Hořice
tel./fax: 493 621 001**

NOPEK
s.r.o. Vysoké Mýto

**Pekárna
Hořice**

tel.: 493 654 381

Denně Vám dodáme
čerstvé pekařské,
cukrářské
a perníkářské výrobky

**HARMONIE
CHUTI A VŮNĚ**

KERAMOART

Hana Bartošová

- sklo
- porcelán
- keramika
- domácí potřeby

Havlíčková 45 Hořice v Podkrkonoší
tel.: 493 623 755

Cukrárna U Horů

nám. Jiřího z Poděbrad
zákusky, dorty, cukrovinky
zmrzliny a další dobroty
pro mlsné jazýčky



Hořická cukrárna Jičinská cukrárna

Husova 17
Hořice

tel. 493 622 939

Valdštejnovo nám.
Jičín

tel. 493 525 252

tř. E. Beneše
Hradec Králové

tel. 495 275 215



Foto: Jehnigen

Vzpomínka na Ruedi Gächtera.

C&K K & K CZ SERVIS NP PUBLICATION

K+L INTERMOTO PROGRES ECOPLAST racing team

provozovna: ul. za Škodovkou, areál ZVU Hradec Králové
tel.: 495 822 388 e-mail:intermoto@klintermoto.cz

měření výkonů motorů - Jaroš tester
- závodních i cestovních motocyklů

servis

GOLD tren



zvýšení výkonů motocyklů
motobazar

SUPERSTOCK

CZECH REPUBLIC

Jezdci závodního týmu v r. 2003

Silnice

Tomáš Mikšovský ME Superstock

Matěj Smrž ME Superstock

Marek Červený, Roman Boček

Dušan Kukaň, Milan Hercík

Supermoto

Jan Záhorský, Petr Tesařík

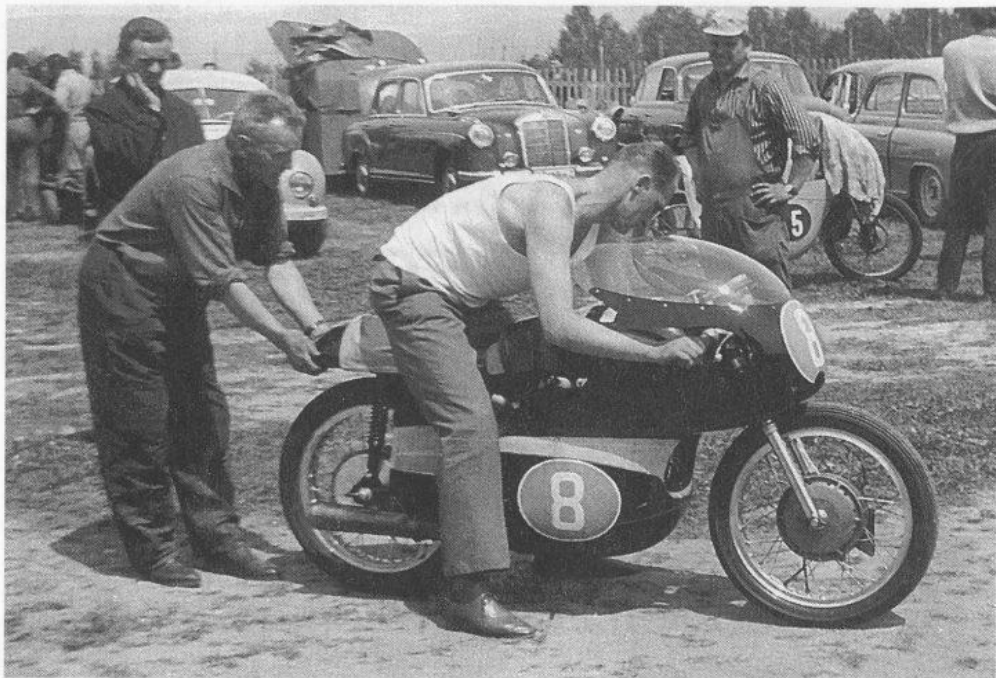
Minibike

David Látr

Motocross

Jan Berger

Jezdci a team děkují všem svým partnerům v roce 2003



Dobové foto - nahoře Čada, dole Palička.



Budzinski s Hildegrastem.



Korman s Lolou.

Foto: Mochwitz



**KAMENOLOM
KOCBEŘE**

*Dodáváme pískovcové materiály
veškerých možných sortimentů
včetně i bez montáže.*

SUCHÉ ZÍDKY, LUXUSNÍ PLOTY
ROŽNĚNÍ, KRBY, TERASY
OÁZY KLIDU VČETNĚ POTÉKAJÍCÍCH STĚN
OBKLADY OKOLO BAZÉNŮ - MALORKOVÝ TYP

**LÉKÁRNA
POD ZVIČINOU**

RNDr. LARISA STARÁ

Janderova 2127
508 01 HOŘICE V PODKAKONOŠÍ

Tel.: 493 622 309

AUTOSERVIS

Jan Václavík

MĚŘENÍ EMISÍ BENZIN
DIESEL

- diagnostika, opravy a seřizování na spec. zařízení
- běžné opravy, geometrie kol, příprava a zařízení STK
- prodej značkových náhradních dílů na zahraniční vozy.

JEŘICE 75, ☎ 493 681 153

ŽELEZÁŘSTVÍ

BARVY - LAKY - KARO

Karel Žabokrtský

Řusova 605, HOŘICE v PODKR.

Tel./Fax: 493 624 389

KA-OIL

Benzinová

čerpací stanice

Jičín - Robousy

Balihar Najman

**ZAKÁZKOVÉ
TRUHLÁŘSTVÍ**

Kostelní 56
507 81 Lázně Bělohrad

Tel.: 493 792 528

Fax: 493 792 561

EKOTERN[®]

J. Hory 33, 544 00 Dvůr Králové nad Labem, Tel./Fax: 499 320 107

- profesionální vysokotlaká čistící zařízení s tlakem až 2500 atm
- nová řada vysokotlakých čistících strojů s pracovním tlakem do 200 atm, průtok až 21 litrů/min., teplá voda, pára, malé rozměry
- vysokotlaká čerpadla s tlakem až do 1800 atm i v provedení INOX
- široký sortiment úklidové techniky
- nové typy pojezdných zametacích strojů se sedící obsluhou
- nerezové vícemotorové průmyslové vysavače s výkonem až 3150 W
- čistící chem. pr. pro účinné odstraňování velkých a plošných znečištění
- systém oprav betonových ploch a konstrukcí PENETREX
- přípravy ekologické ochrany kovů EKONET

Jikr

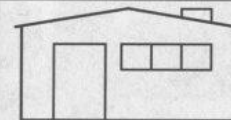


- Malování - bílení
- Natěračské práce
- Stříkání radiátorů

Jiří Kříž

Mobil: 737 517 152

Nám. J. z Poděbrad 231, 508 01 Hořice



**PAVA
- KÁMEN -**

Pavel VÁVRA

kamenické a obkladačské práce

Mařátova 877
289 03 MĚSTEC KRÁLOVÉ
Mobil: 602 267 033
Tel.: 325 643 621

**Zemědělské družstvo PODCHLUMÍ
se sídlem v DOBRÉ VODĚ u Hořic**

VÝMĚNNÉ STŘEDISKO AGREGÁTŮ

nabízí širokou škálu:

- náhradních dílů pro nákl. automobily, traktory
- agregátů pro nákl. automobily, traktory
- autobaterie VARTA

pracovní doba:

7.00 - 15.45 hod.

vedoucí: pan Jerie

tel.: 493 654 769

STŘEDISKO ZELÁRNA

vyrobí a dodává:

- kysané zelí bílé
- kysané zelí červené
- krouhanku
- zelí hlávkové

pracovní doba:

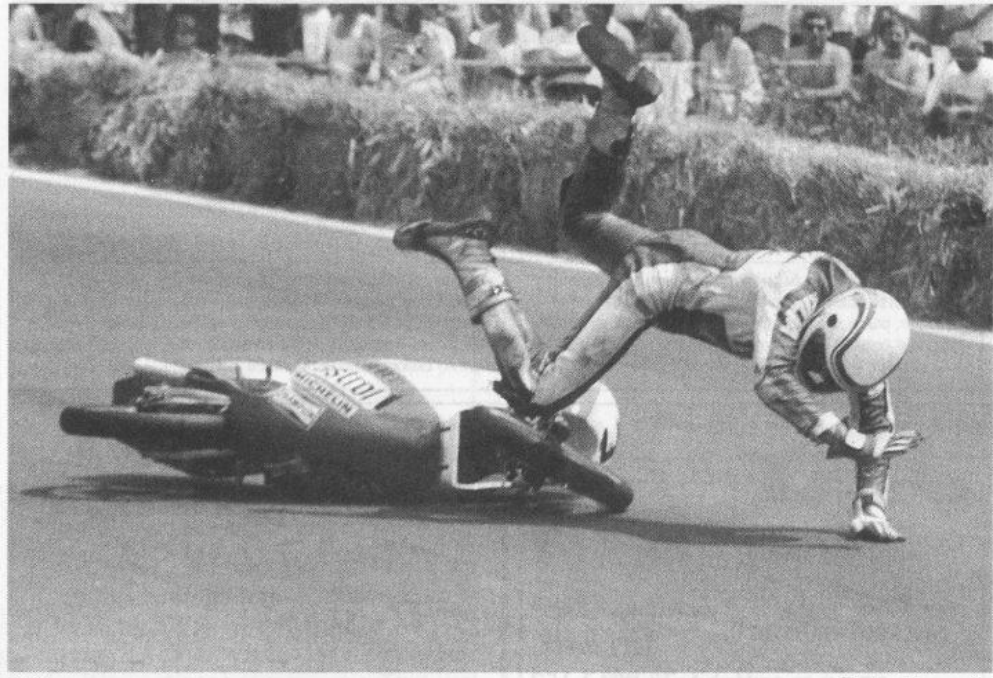
7.00 - 15.30 hod.,

vedoucí: pan Zamoužil

tel.: 493 699 808

493 699 809





Pád.

Foto: Novosád

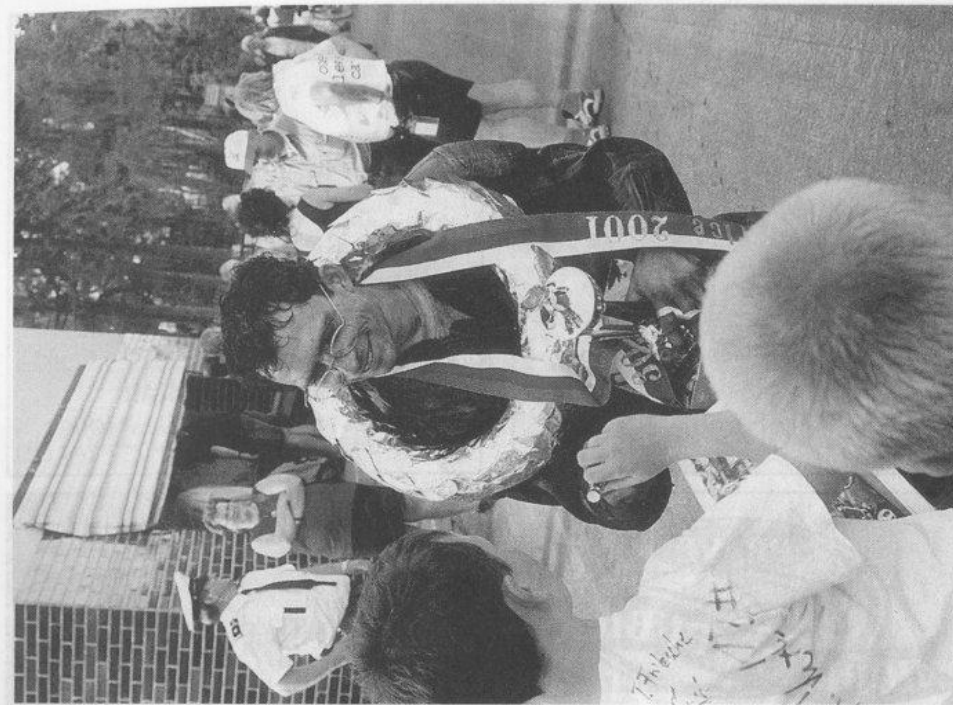


Eda Klímek. V mládí letec a nyní jako klidný veterán. Foto: Kočič



Willi Rüfenacht.

Foto: Kočič



Martin Loicht.

Foto: Gehlert

Michal MAGNUS

- ploty
- brány
- mříže

Informace
na tel.: 605 142 682

Žaluzie Sedlák

montáž - prodej - servis

- Žaluzie
- Silikonové těsnění
- Lamelové dveře
- Sítě proti hmyzu (prvovýroba)

Vlastimil Sedlák

Máchova 1431, 508 01 Hořice
Tel./Fax: 493 623 711 ▪ Mobil: 737 744 821



www.horicketrubicky.cz

Pravé hořické trubičky, s.r.o.

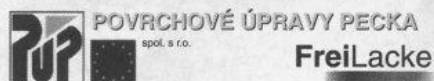
Libonice 67
508 01 Hořice
Tel./Fax: 493 693 194
Mobil: 603 555 686
E-mail: info@horicketrubicky.cz

ŠMATSPOL

Knihkupectví
Music shop
Služby Foto - Video
Rybářský sport
Jezdecké potřeby

Alena a Václav Šmatolánovi

Jiřího z Poděbrad 227
508 01 Hořice
Tel.: 493 624 308
Mobil: 777 633 304



Vladimír Šturm

U Hřbitova 129
507 82 PECKA
Czech Republic
Tel.: 493 799 179
Tel./fax/zázn.: 493 799 457
Mobil: +420 602 351 151
E-mail: pup.sturm@quick.cz

<http://www.pup.cz>

Bret Luděk - ŠABR

- čištění, dezinfekce a opravy studní
- vodoinstalace
- zemní práce
- pokládka zámkové dlažby
- protlaký pod komunikací do 310 mm
- řezání živých a betonových povrchů

Kociánova 1633, 508 01 Hořice
tel./fax: 493 624 324, mobil: 603 828 123

VK SPED s.r.o.

ul. Koněvova 331, 506 01 Jičín

- *vnitrostátní doprava (valník, sklápěč)*
- *zahraniční doprava (valník, sklápěč)*
- *obchodní činnost*
- *skladování substrátů*

Tel.: 493 532 009, 493 534 253
Fax: 493 533 533

GSC-AUTO s.r.o.

Bílí Štefanův 499, 500 03 Hradec Králové

Koncesionář RENAULT TRUCKS

- prodej nových a ojetých vozů
- kompletní záruční a pozáruční servis
- prodej originálních náhradních dílů a příslušenství
- prodej olejů a kosmetiky RENAULT DIESEL

PROVOZNÍ DOBA:
Po - Pá 7 - 18 So 7 - 15

SERVIS NON STOP
601 250 802

Tel.: 495 406 180 Fax: 495 408 908



RENAULT

NAŠIM MOTOREM JSTE VY.
Nejsnazší cesta k vozu RENAULT V.I.


CSOB Leasing

Tel: 49 5210174 Fax: 49 5210577



Lohmann + Rauscher

Medicínské a hygienické výrobky
spol. s r. o.

Slavkov u Brna, závod Legií 265
509 01 Nová Paka

www.lohman-rauscher.com

AUTOSERVIS

VONDRA VLADIMÍR
JERONÝMOVA 2073, HOŘICE
TELEFON: 493 621 186, MOBIL: 602 114 753

⇒ MECHANICKÉ PRÁCE

originální autodíly - **PARTNER ELIT**
příprava vozů na STK včetně zajištění

⇒ KAROSÁŘSKÉ PRÁCE - na rovnacím rámu

⇒ LAKÝRNICKÉ PRÁCE **DINITROL**

⇒ MÍCHÁNÍ A PRODEJ BAREV **PPG**

⇒ SMLUVNÍ OPRAVNA - POJIŠTOVEN

ZEDNICKÉ PRÁCE

DLAŽBA A OBKLADY

Miroslav Kadlčík, Tel.: 493 621 538
IČO: 63572117, Mobil: 723 573 246



Havlíčková 57, 508 01 Hořice

Provádí veškeré montáže, opravy
a revize el. instalací, hromosvodů
a el. topení v budovách občanské výstavby
i v průmyslových objektech
vč. nebezpečí výbuchu



AUTO MOTO OPRAVNA

Luděk Buček, Březovice 24, Hořice 508 01, Tel./Fax: 495 623 827
Měření emisí zážehových motorů, opravy automobilů a motocyklů
Příprava na technickou kontrolu a její zajištění, výměna prodej olejů

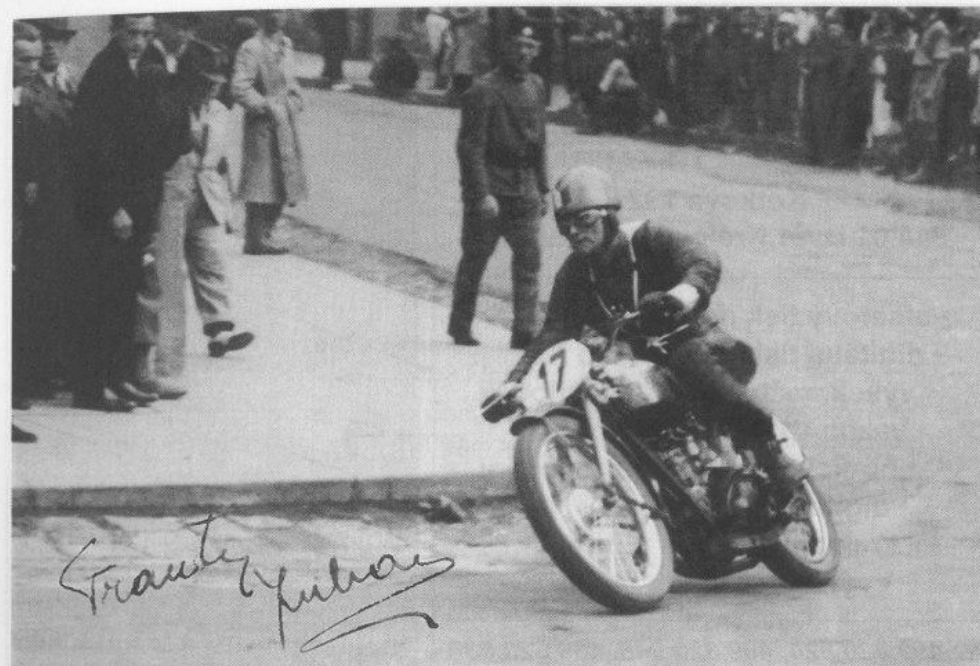
BIJOUMONT

Výroba a prodej skleněné bižuterie

Milan Berger

Hluboká 8, 466 04 Jablonec n/N.

Tel.: 483 705 667, 777 675 065



Franta Juhan i s originálním podpisem.



Veteráni na startu.

Foto: Kočí



TISKÁRNA

Kotkova 792

544 01 Dvůr Králové nad Labem

- ofsetový tisk do formátu A2
- digitální tisk do formátu A3
- výsek, ražba, knihtisk, sítotisk
- vazba V1, V2
- grafické návrhy a zpracování
- digitální fotografie
- reklama řezaná plotrem
- výroba razítek

☎ 499 320 824, 499 320 948, 499 623 639
E-mail: arpa@arpa.cz • www.arpa.cz

POTISK

REKLAMNÍCH PŘEDMĚTŮ
ERIKETI JANEČKOVÁ

potisk a gravírování
reklamních předmětů
tisk do formátu A2
výsek, ražba
reliéfní tisk, sítotisk
grafické návrhy a zpracování
reklama řezaná plotrem

KOTKOVA 792, DVŮR KRÁLOVÉ N. L.
TEL./FAX: 499 320 824, 499 320 948
MOBIL: 602 460 707



SILNICE

Hradec Králové a.s.

Akciová společnost SILNICE Hradec Králové

s dlouholetou tradicí a zkušenostmi získanými při realizaci silničních a mostních staveb, která je držitelem Certifikátu č. 057-1998 pro provádění pozemních komunikací a mostů, je zaveden a udržován systém jakosti dle požadavků ČSN EN ISO 9002, dále Certifikát č. 022-1997 pro výrobu betonu a betonových výrobků.

1. Naším zákazníkům nabízí:

- silniční stavby - živičné vozovky, parkoviště, chodníky, betonové dlažby
- mostní stavby - rozpětí pole do 30 m, z předpjatých nosníků nové řady VSTI - 2000, ale i monolitické konstrukce nebo spřažené
- inženýrské sítě - kanalizace, vodovody, horkovody
- ekologické stavby - skládky komunálního odpadu, čistírny odpadních vod
- vodo hospodářské stavby - úpravy toků, čištění koryt nádrží, výstavba hrází
- rekultivace - skládek pozemků

2. Výroby a dodávky:

asfaltových obalovaných směsí na obalovnách: Lučice, Klášterská Lhota, Topol, Havlíčkův Brod, Rajhradice
ze závodu PREFA Nový Bydžov betonové směsi, betonové prefabrikáty pro inženýrské a občanské stavby a drobné betonové zboží, armovací železo, ohýbání, svařování včetně uložení
výroba a prodej hraněných drtí, štěrků a štěrkodrtí z vlastních lomů: Žumberk, Stašov, Sloupno, Železné Horky, Černá Skála, Mastý, Mistrovice

3. Další obory podnikání:

- projekční a inženýrská činnost s Certifikátem č. SJ-137/1999 s potvrzením o udržování systému jakosti dle požadavků ČSN EN ISO 9001
- zemní práce - těžení zemin všech tříd rozpojitelnosti i hornickým způsobem, převozy a hutnění
- zámečnické práce - výroba a montáž ocelových konstrukcí pro silniční stavby
- střelmistrovská činnost - vrtání, odstřely, distribuce střeliva

Spojení, informace: tel.: 495 862 111

NOKAMOTO

Bratří Štefanů 198
HRADEC KRÁLOVÉ

Tel./Fax: 495 411 243
GSM 602 446926

TRUHLÁŘSTVÍ ŠUBRT

COSTA HOŘICE s.r.o.

- výroba zakázkového nábytku
- prodej deskového materiálu (dřevotříska, sololit a jiné)
- kostry čalouněného nábytku včetně zajištění čalounění

Husova 161, 508 01 Hořice v P.

Tel.: 493 623 187

Restaurace BOHEMA

nám. Jiřího z Poděbrad 157, Hořice

nabízí:

- hotová a minutková jídla
- speciality na grilu
- svatební a smuteční hostiny
- rodinné oslavy
- v létě posezení v zahradní restauraci

Bohatý sortiment stále čerstvého potravinářského zboží z celé ČR i z dovozu Vám nabízí

MILOSLAV DOLEŽAL

SMÍŠENÉ ZBOŽÍ

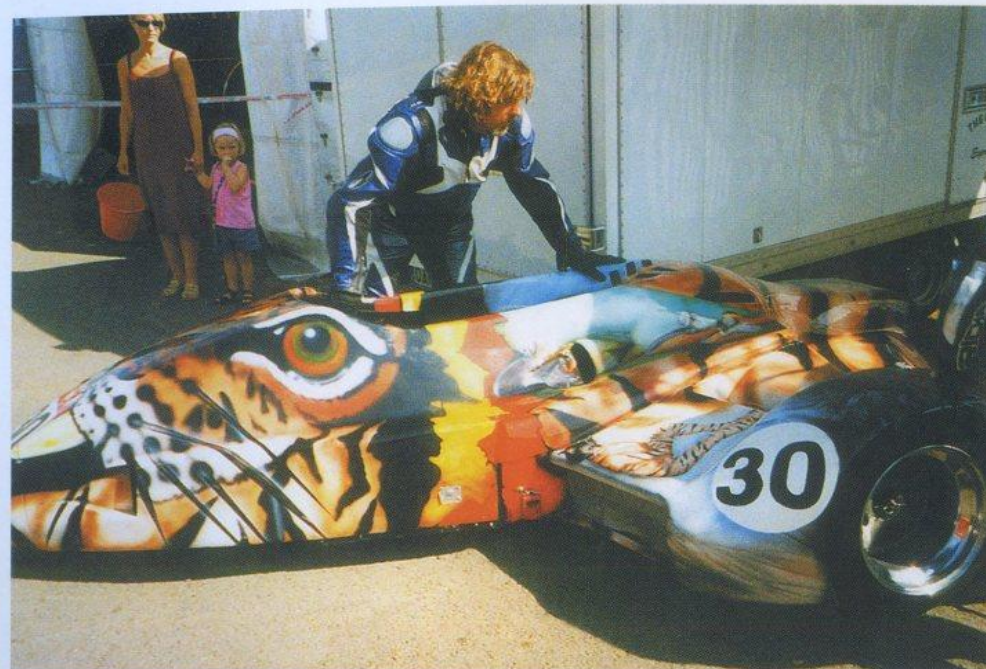
náměstí Jiřího z Poděbrad 154
Hořice v Podkrkonoší



*** FIRMA JANKA ***

**Výrobce hořických trubiček
a oplatkových trojhránek**

Tel.: 493 699 124, 493 699 354 Fax: 493 699 124
507 73 Dobrá Voda u Hořic 65
e-mail: jankahc@iol.cz



Minulost a současnost.

Foto: Kočí





Franta Loučka v plném nasazení.



Tři veteráni - Baláž, Loicht, Zwidl.