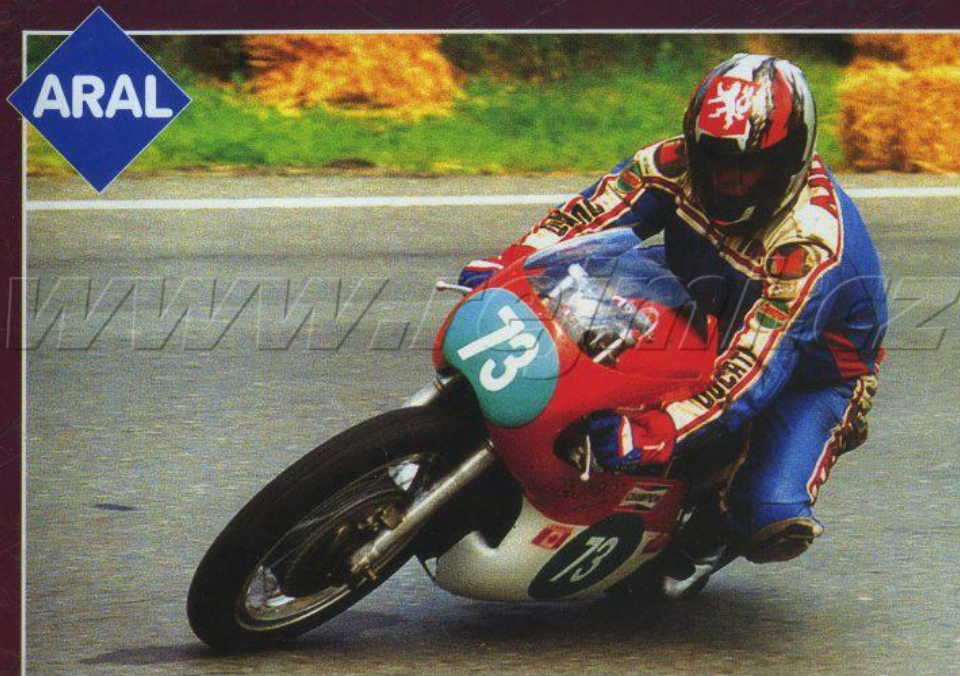


AUTOMOTO KLUB v AČR HOŘICE

11

**ROČNÍK ČESKÉ
TOURIST TROPHY**

EVROPSKÝ POHÁR



8. - 9. června 2002

cena: 25,- Kč



Václav Svoboda s Yamahou.

Foto: Prokop



Petěrko Baláž také s Yamahou.

Foto: Prokop

Vážení motorističtí přátelé!

Jménem pořadatelů hořického AMK Vás srdečně vítám na XI. ČTT zde v Hořicích. Vítám též jezdce, jejich mechaniky a doprovod. Zdravím Vás diváky a fandý těchto mnohdy již historických motocyklů a děkuji za Vaši přízeň, kterou k našim závodům chováte. Zvláště vítám sponzory a čestné hosty. Jezdcům a jejich mechanikům přeji hodně úspěchů a Vám divákům hezké zážitky s přáním, abyste byli maximálně ukázněni a chovali se tak, jak se vyspělý motoristický divák chovat má.

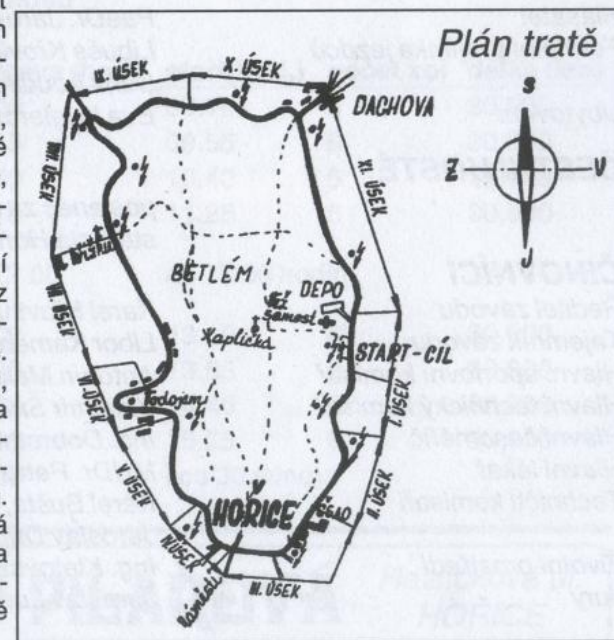
Těžko se dá slovy vyjádřit poděkování směrem ke sponzorům, bez jejichž finanční a materiální pomoci bychom nemohli tento motocyklový svátek dnes slavit. Velký dík patří nevšední vstřícnosti zastupitelstva našeho města, s jakou s námi spolupracuje. Naším pořadatelům přeji příjemnou službu a i jim patří za přípravu a průběh závodů absolutorium.

Martin Sodomek
prezident AMK Hořice

POKYNY PRO DIVÁKY:

Závodů přihlížíte na vlastní nebezpečí, respektujte proto výzvy místního rozhlasu a dbejte pokynů pořadatelů a příslušníků policie. Místa pro diváky jsou ohrazena provazy. Nepoškoďte je a zdržujte se za těmito provazy. Úseky označené nápisem „Zakázaný prostor“ jsou pro diváky nepřístupné. Závodní trať je uzavřena po projetí pořadatelského vozu s červeným praporkem. Po jeho projetí není dovoleno pohybovat se po trati. Během závodů se zdržujte v dostatečné vzdálenosti od krajnice trati, podle pokynů pořadatelů.

Neznečišťujte závodní trať ani její okolí odhazováním odpadků nebo nánosem bláta z polí a lesů. Ohrožujete tím bezpečnost nejen závodníků, ale i svoji. Nenechávejte volně pobíhat děti. Nezapomeňte, že za ně nesete plnou zodpovědnost. Neničte při svém příchodu a odchodu polní a lesní kultury. Vstupenky kupujte bez vyzvání u výběřčích. Zakoupenou vstupenku noste viditelně. Důsledně dodržujte zásadu, že závodní dráha je vyhrazena závodníkům od jejího uzavření, až po otevření pořadatelským vozem s bílým praporkem. Neberte s sebou na závody svá oblíbená zvířata, jako kočky a psy. Jejich přítomnost je z hlediska bezpečnosti přísně zakázána.



POŘADATELSKÝ SBOR:

Prezident AMK Hořice
Předseda organizačního výboru
Pořadatelský úsek
Vedoucí traťových komisařů
Vedoucí tratě
Hospodář
Parkoviště závodních strojů - ATC
Parkoviště záv. strojů - Dachova
Technický úsek, MTZ
Zdravotní zabezpečení
Rozhlas
Vedoucí spojení na trati
Vedoucí startu
Tisk, propagace
Vnější a vnitřní okruh
Péče o hosty
Zásobování, stánky
Pokladní služba
Sekretariát
Tlumočníci

Hlasatel
Formální přejímka jezdců

Ubytování

ČESTNÍ HOSTÉ

ČINOVNÍCI

Ředitel závodu
Tajemník závodu
Hlavní sportovní komisař
Hlavní technický komisař
Hlavní časoměřič
Hlavní lékař
Techničtí komisaři

Životní prostředí
Jury

Martin Sodomek
Vladimír Sobota
Jan Vávra st. a ml.
Vladimír Sobota
Lubomír Loudil
Dana Sodomková
Miroslav Tunkl, Zdeněk Loudil
Luděk Vejs, Pavel Portych
Antonín Sodomek
MUDr. Petra Vávrová
Automotoklub Holice ÚAMK
Vojta Voborník
Václav Hůlek, Miroslav Kudrnáč
Ladislav Kočí
Miroslav Cupal
K. Hušek, Bohumír Bičiště, Josef Kopecký
Dana Sodomková
Marcela Hodačová
Libuše Křovinová, Marie Myšková
MUDr. Zdeněk Starý, Bohumír Tetauer,
Iva Houžvičková, Zuzana Buštová,
Marek Palouš
PaDr. Jaroslav Kuchař, Karel Březina
Libuše Křovinová, Libor Kamenický
Soňa Loudilová
Eva Kuglerová

poslanec za ODS Josef Ježek
starosta Hořic Mgr. Ladislav Vrba

Karel Křovina
Libor Kamenický
Antonín Malaník
Vladimír Šnajdr
Ing. Dobromila Míková
MUDr. Petra Vávrová
Karel Bušta, Jaroslav Rolc
Jaroslav Dufek, Josef Vančura
Ing. Klatovský
Jaroslav Luňák, Vlastislav Flaška

Časový harmonogram

Sobota 8. června 2002

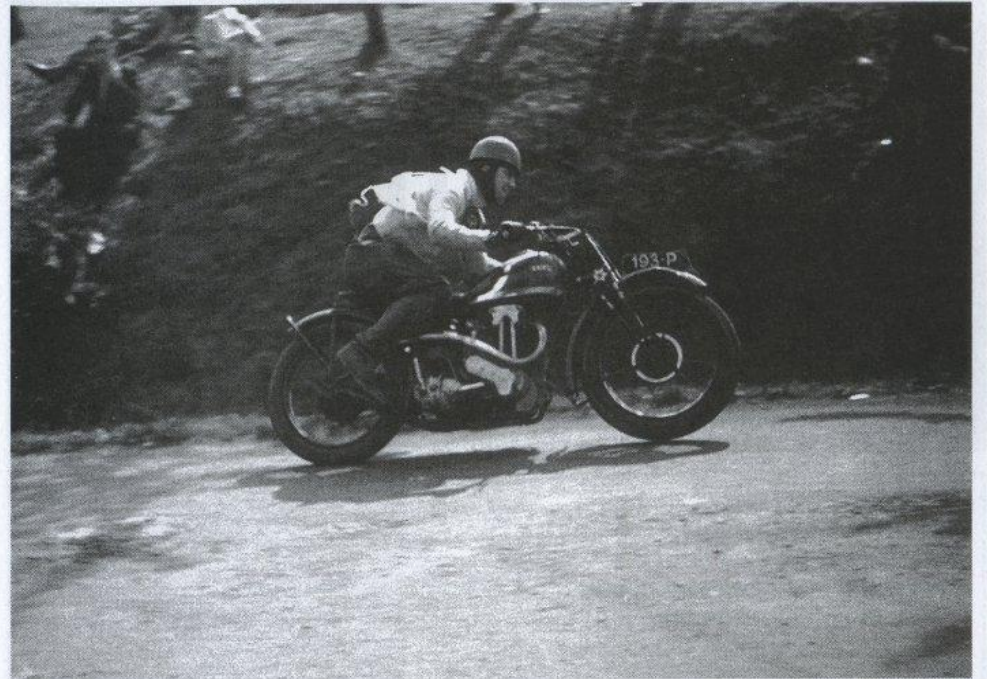
třída	I. trénink	II. trénink
rozprava s jezdci	08.00 - 08.30	
B, C	09.00 - 09.20	14.00 - 14.20 hodin
T, U	09.30 - 09.50	14.30 - 14.50 hodin
E, F, L	10.00 - 10.20	15.00 - 15.20 hodin
V, W, X	10.30 - 10.50	15.30 - 15.50 hodin
SIDE M, N, P, Y, Z	11.00 - 11.20	16.00 - 16.20 hodin
H, J	11.30 - 11.50	16.30 - 16.50 hodin
R, S	12.00 - 12.20	17.00 - 17.20 hodin
K, Zvláštní	12.30 - 12.50	17.30 - 17.50 hodin
Automobily - ukázková jízda	13.00 cca 30 min.	18.00 cca 30 min.
Přestávka	13.30 - 14.00	

Neděle 9. června 2002

Rozvrh a délka jízdy pravidelnosti

třída	příprava (hod.)	start(hod.)	počet kol	délka (km)
B, C	09.00	09.10	6	30,900
T, U	09.45	09.55	6	30,900
E, F, L	10.30	10.40	6	30,900
SIDE M, N, P, Y, Z	11.15	11.25	6	30,900
Přestávka	od 12.00	do 13.00 hodin		
V, W, X	13.00	13.10	6	30,900
H, J	13.45	13.55	6	30,900
R, S	14.30	14.40	6	30,900
K, Zvláštní	15.15	15.25	6	30,900
Ukázk. jízda automobilů	16.00	cca 30 minut		

PEKAŘSTVÍ PILAŘOVÁ Havlíčkova ul.
HOŘICE



Počátky závodů v Hořicích.

do formátu A2 • výsek, ražba, knihtisk, sítotisk • vazba V1, V2 • grafické návrhy a zpracování • reklama řezaná plotrem, výroba razítek • offsetový tisk



☎ 0437 / 820 824

820 948

623 639

E-mail: arpa@wo.cz

Kotkova 792

544 01 Dvůr Králové nad Labem

POTISK

REKLAMNÍCH PŘEDMĚTŮ
ERIKETI JANEČKOVÁ

potisk reklamních předmětů
tisk do formátu A2
výsek, ražba
reliefní tisk, sítotisk
grafické návrhy a zpracování
reklama řezaná plotrem
výroba razítek

KOTKOVA 792, DVŮR KRÁLOVÉ N. L.
TEL./FAX: 0437 / 820 824, 820 948
MOBIL: 0602 460 707

AUTOSERVIS

Jan Václavík

MĚŘENÍ EMISÍ BENZIN
DIESEL

- diagnostika, opravy a seřizování na spec. zařízení
- běžné opravy, geometrie kol, příprava a zařízení STK
- prodej značkových náhradních dílů na zahraniční vozy.

JEŘICE 75, ☎ 0435 / 681 153

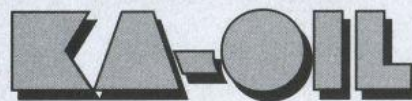
LÉKÁRNA POD ZVIČINOU

RNDr. LARISA STARÁ

Janderova 2127

508 01 HOŘICE V PODKRKONOŠÍ

Tel.: 0435/622309



**Benzinová
čerpací stanice
Jičín - Robousy**



KAMENOLOM
KOCBEŘE

*Dodáváme pískovcové materiály
veškerých možných sortimentů
včetně i bez montáže.*

SUCHÉ ZÍDKY, LUXUSNÍ PLOTY
ROŽNĚNÍ, KRBY, TERASY
OÁZY KLIDU VČETNĚ POTÉKAJÍCÍCH STĚN
OBKLADY OKOLO BAZÉNŮ - MALORKOVÝ TYP

PAVA - KÁMEN

Pavel VÁVRA

kamenické a obkladačské práce

Malátova 877

mobil: 0602 267 033

289 03 MĚSTEC KRÁLOVÉ tel.: 0324 / 643 621



AUTOSERVIS

VONDRA VLADIMÍR

JERONÝMOVA 2073, HOŘICE

TELEFON: 0435/621 186 MOBIL: 0602 114 753

⇨ MECHANICKÉ PRÁCE

originální autodily - PARTNER
příprava vozů na STK včetně zajištění **ELIT**

⇨ KAROSÁŘSKÉ PRÁCE - na rovnacím rámu

⇨ LAKÝRNICKÉ PRÁCE

⇨ MÍCHÁNÍ A PRODEJ BAREV **PPG**

ZEDNICKÉ PRÁCE

DLAŽBA A OBKLADY

Miroslav Kadlček, tel.: 0435 - 62 15 38

IČO: 63522117, mobil: 0723 573 246



J. Hory 33, 544 00 Dvůr Králové nad Labem, tel., fax: 0437 / 820107

- profesionální vysokotlaká čistící zařízení s tlakem až 2500 atm
- nová řada vysokotlakých čistících strojů s pracovním tlakem do 200 atm, průtok až 21 litrů/min., teplá voda, pára, malé rozměry
- vysokotlaká čerpadla s tlakem až do 1800 atm i v provedení INOX
- široký sortiment úklidové techniky
- nové typy pojízdných zametacích strojů se sedící obsluhou
- nerezové vícemotorové průmyslové vysavače s výkonem až 3150 W
- čistící chem. pr. pro účinné odstraňování velkých a plošných znečištění
- systém oprav betonových ploch a konstrukcí PENETREX
- přípravky ekologické ochrany kovů EKONET

ŽELEZÁŘSTVÍ

BARVY - LAKY - KARO

Karel Žabokrtský

Ěusova 605, HOŘICE v PODKR.

Tel./fax: 0435 / 624 389

Balihar Najman

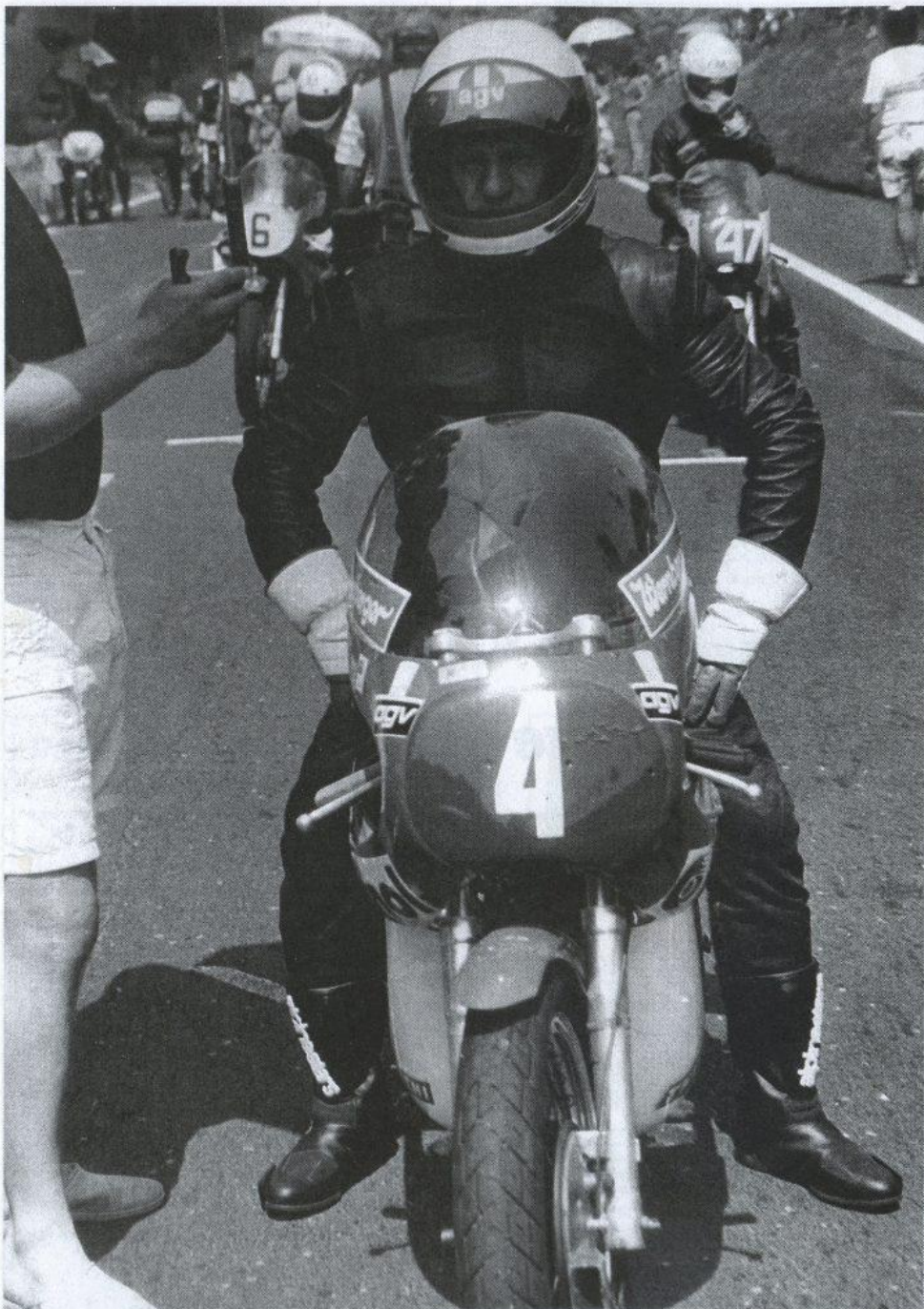
ZAKÁZKOVÉ TRUHLÁŘSTVÍ

Kostelní 56

507 81 Lázně Bělohrad

tel.: 0434 / 69 25 28

fax: 0434 / 69 25 61



Petr Baláž jako za mlada.

Foto: Prokop

Paliva ZENA

Sklady Hořice a Jičín

nabízejí

KVALITNÍ LEDVICKÉ UHLÍ

NOKAMOTO

Bratří Štefanů 198
HRADEC KRÁLOVÉ

Tel./Fax: 049/5411243
GSM 0602 446926

Elmont
spol. s r.o.

Havlíčková 57, 508 01 Hořice
Provádí veškeré montáže, opravy a revize
el. instalací, hromosvodů a el. topení
v budovách občanské výstavby i v průmyslových
objektech vč. nebezpečí výbuchu

BIJOUMONT

Výroba a prodej skleněné bižuterie
Milan Berger

Hluboká 8, 466 04 Jablonec n/N.

Tel.: 0428/705 667, 0777 675 065

LAKÝRNICKÉ PRÁCE

MARTIN SODOMEK

- nátěr oken, dveří a konstrukcí
- fládrování
- stříkání tlak. pistolemi

Luční 1982
Hořice 508 01

Tel.: 0435/621 866
mobil: 0603 745 284

e-mail: sody@mybox.cz

KOLONIÁL

KOŘÍNKOVÁ RENATA

nám. Jiřího z Poděbrad 172
508 01 HOŘICE

☎ 0435/622 893

KVĚTINY

MARIE MACHÁČKOVÁ



- prodej květin řezaných i pokojových
- květinové přízdoby
- svatební a pohřební vazba

nám. Jiřího z Poděbrad 235
Hořice v Podkrkonoší
tel.: 0435/623 142

Lohmann + Rauscher

Medicínské a hygienické výrobky
spol. s r. o.

www.lohman-rauscher.com

Slavkov u Brna, závod Legií 265
509 01 Nová Paka



AUTO MOTO OPRAVNA

Luděk Buček, Březovice 24, Hořice 508 01, Tel./Fax: 0435/623827
Měření emisí zážehových motorů, opravy automobilů a motocyklů
Příprava na technickou kontrolu a její zajištění, výměna prodej olejů



tel : 049 / 55 43 210
tel/fax : 049 / 55 44 380

mechanizačně - stavební firma
Skladištní oblast 848
503 41 Hradec Králové

e-mail : popr@popr.cz
http://www.popr.cz

Výrobní zaměření společnosti:

- výstavba a opravy lesních komunikací
- hrazení bystřin a revitalizace malých vodních toků
- lesotechnické meliorace
- rekultivační a asanační práce, odstraňování erozí
- rekultivace skládek
- výstavba a revitalizace rybnků, vodních a retenčních nádrží a biocenter
- odstraňování nežádoucí vegetace včetně likvidace invazních rostlin
- zemní práce

BETONA NOVÁ PAKA

NOVÁK JIŘÍ

Pražská ul.
509 01 Nová Paka
Tel.: 0434/62 26 30

Privat:
Tel.: 0434/62 10 30
Mobil: 0603 802 154



ILBAU

Bohatý sortiment stále čerstvého
potravinářského zboží z celé ČR i z dovozu
Vám nabízí

MILOSLAV
DOLEŽAL

SMÍŠENÉ ZBOŽÍ

náměstí Jiřího z Poděbrad 154
Hořice v Podkrkonoší



AHRA HK s.r.o.
Náhon 253
Hradec Králové
tel.: 049/5264664

- BRUSÍRNA VÁLCŮ
- OPRAVY KLIKOVÝCH HŘÍDELŮ
- VÝROBA ZÁVODNÍCH PŘEVODOVEK



KVĚTINY
EVA SOUKUPOVÁ

Tel.: 0435 / 62 32 31

Komenského 243, 508 01 HOŘICE



AUTODOPRAVA
NOSEK
 Ladislav
 Bílsko 59
 508 01 Hořice
 tel./fax: 0435/623861
0603/539298

NÁKLADNÍ DOPRAVA SKLÁPĚCÍMI VOZIDLY:
TATRA 815 12t s přívěsem 24t
LIAZ 151,261 9t s přívěsem 22t

ZEMNÍ PRÁCE UDS 114

**AUTODOPRAVA VOBOŘIL
 OSTROMĚŘ**

provádí
 mechanické práce
 ošetřování podvozků a dutin karoserie

☎ 0435/691 236 • 0603 386 525

**ČESKÁ
 POJIŠŤOVNA**

JAROSLAV PURM - kancelář jednatelství Hořice

- životní a majetkové pojištění
- penzijní připojištění

Kameno Centrum
 Hořice s.r.o.
 Jeřice
 Tel.: 0435/681 251
 Fax: 0435/681 232

Atelier Alena
 Jeřice Třebnouševy
 0435 / 681 241 0435 / 681 617

COLAS COLAS CZ, a.s.
 Hradec Králové

- VÝSTAVBA, REKONSTRUKCE A OPRAVY KOMUNIKACÍ VČETNĚ ODVODNĚNÍ
- VÝSTAVBA A REKONSTRUKCE PARKOVIŠŤ A ZPEVNĚNÝCH PLOCH (I SPORTOVNÍCH)
- ZEMNÍ PRÁCE
- STAVBY MOSTŮ, OPĚRNÝCH ZDÍ
- VÝROBA ASFALTOVÝCH SMĚSÍ NA OBALOVNĚ V BAŠNICÍCH - PRODEJ A POKLÁDKA
- ÚPRAVA VODNÍCH TOKŮ
- VÝSTAVBA A REKULTIVACE SKLÁDEK

COLAS CZ, a.s., závod Hradec Králové
 Petra Jilemnického 21, 503 01 Hradec Králové
 Tel.: 049 / 618 032-4 Fax: 049 / 618 036
 e-mail: sekretariat@colas-hradeckralove.cz
 kontaktní osoba: pí. Marie Kaislerová

MARTIN KŘOVINA

- poradenská činnost v oblasti výpočetní techniky
- prodej výpočetní techniky a příslušenství
- opravy a instalace

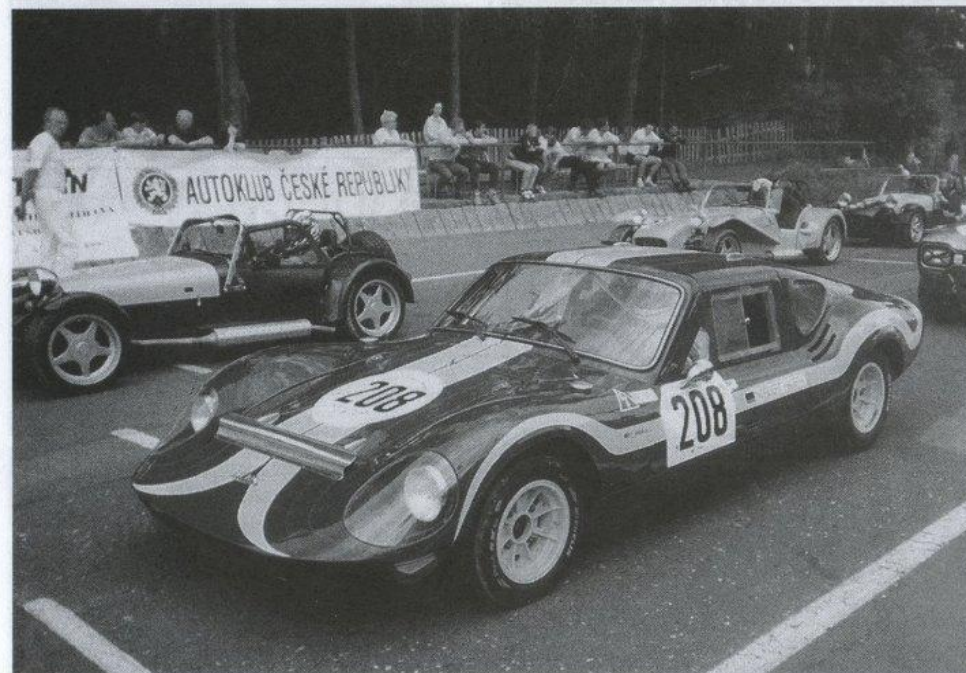
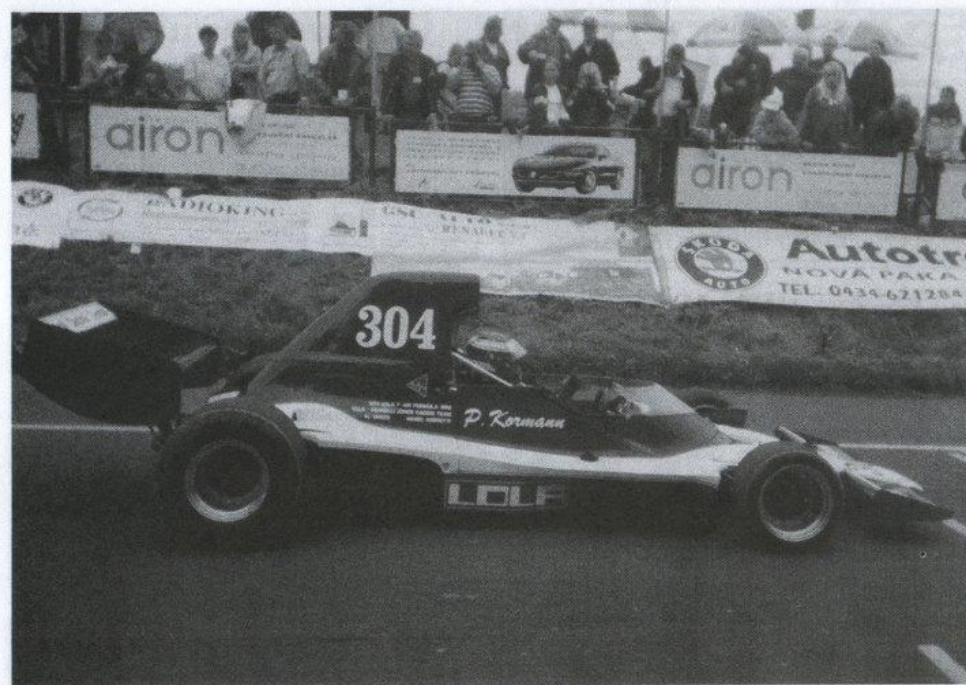
Tel.: 0435/620 208
 Mobil: 0603 306 033

Yumeiho léčebná metoda z Japonska
Masáž, akupresura, chiropraxe =
napravení všech kloubů včetně kyčlí
 Khun Zdeněk Tel: 0435-622 818
 e-mail: Khun@sendme.cz
<http://www.sendme.cz/khun/>

Restaurace BOHEMA
 nám. Jiřího z Poděbrad 157, Hořice

nabízí:

- hotová a minutková jídla
- speciality na grilu
- svatební a smuteční hostiny
- rodinné oslavy
- v létě posezení v zahradní restauraci



Auta jsou pro diváky atraktivní.

Foto: Kočí

POLYSTYREN

POLY HOŘICE 0435/681 538

- DESKY, PŘÍŘEZY, KAZETY
- FASÁDNÍ SYSTÉM
- POLYSTYRENBETON



JIŘÍ KOHOUT

servis a prodej
kopírovacích strojů

MINOLTA

tel./fax: 049 / 593 72 57

AGROM Třebnouševs

spol. s r. o.

SDRUŽENÍ - AUTODOPRAVA

Kotrbáček - Holá

Riegrova 973

508 01 Hořice

tel./fax: 0435/621 001

Cukrárna U Horů

nám. Jiřího z Poděbrad

zákusky, dorty, cukrovinky
zmrzliny a další dobroty
pro mlsné jazýčky

KERAMOART

Hana Bartošová

- sklo
- keramika
- porcelán
- domácí potřeby

Havlíčková 45 Hořice v Podkrkonoší
tel.: 0435 / 62 37 55

AUTOKEMPINK „U VĚŽE“

RESTAURACE

KUGLEROVI

Hořice v Podkrkonoší

Maixnerova 1613

508 01 Hořice v Podkr.

tel.: 0435/621 331

fax: 0435/623 438

mobil 0604 834 497

mobil 0605/946 702

e-mail: kemphorice@volny.cz

www.volny.cz/kemphorice

BARUM CONTINENTAL s.r.o.

Harantova 252, Nová Paka, tel.+fax: 0434/62 35 72

mobil: 0602 256 263



Barum TYRES

PRODEJ & MONTÁŽ



prodej pneu a vyvažování kol motocyklů

prodej autopřívěsů

VÝHODNÁ CENA PNEUMATIK DO

VYPRODÁNÍ ZÁSOB!

ŽELEZÁŘSTVÍ

Roman Vrátko

Husova 605, Hořice v P.

Tel.: 0435/624 389



**Pekárna
Hořice**

Denně Vám dodáme
čerstvé pekařské,
cukrářské
a perníkové výrobky

tel.: 0435 / 623 225

**HARMONIE
CHUTI A VŮNĚ**

TESTR

Jaroslav Zámečník

TESAŘSTVÍ - TRUHLÁŘSTVÍ

Kociánova 1743

508 01 Hořice

Tel.: 0435 / 62 17 40

AUTOMOTO KLUB v AČR HOŘICE

11. ROČNÍK ČESKÉ TOURIST TROPHY

EVROPSKÝ POHÁR

STARTOVNÍ LISTINA



8. - 9. června 2002

FORMULE				cc	rok výroby
23	Zdeněk Pištora	CZ	VAZ 1600	1600	1975
28	Josef Čepek	CZ	MTX 1-04	1300	1979
65	Jiří Voleský	CZ	Aero Minor	615	1950
130	Karel Berger jun.	CZ	MTX 1-04	1300	1974
194	František Staniš	CZ	MTX 1-03	1300	1976
248	Vladimír Znojenský	CZ	Aero Minor	630	1949
355	Michal Kopecký	CZ	MTX 1-01	1107	1971

SPORTOVNÍ A CESTOVNÍ VOZY				cc	rok výroby
2	Petr Voňka	CZ	Austin Mini	1300	1971
3	Zbyňek Veselý	CZ	A.H.Sprite	1600	1965
4	Milan Němec	CZ	Austin Mini	1300	1971
5	Tomáš Ubl	CZ	Austin Mini	1400	1971
6	Pavel Chlustina	CZ	Austin Mini	1100	1971
7	Karel Konečný	CZ	Alfa Romeo GTJ	1300	1969
11	Leoš Hradil	CZ	Š-1000 B5	1300	1964
15	Jiří Šarocha	CZ	Toyota GT	1600	1972
17	Miroslav Kruntorád	CZ	Š-1000 B5	1500	1967
38	Daniel Proněk	CZ	Austin Mini	1000	1977
39	Vratislav Izach	CZ	Š-1202 STW	1220	1963
50	Karel Berger sen.	CZ	Š-1000-B5	1800	1965
55	Petr Kovář	CZ	Š-120 S	1174	1972
60	Luděk Kopecký	CZ	Š-120 S	1174	1973
63	Milan Lodr	CZ	Š-120 S	1150	1972
64	Ota Stránský	CZ	MGA	1500	1955
66	Jaroslav Ubl	CZ	Cooper Mini	1000	1964
77	Jiří Belda	CZ	W 1600	1600	1960
78	Pavel Novák	CZ	Spider	1600	1975
162	Miroslav Mohet	CZ	Š-1000	1300	1967
173	Josef Průša	CZ	Š-110	1300	1969
212	Zdeněk Ihneman	CZ	Spider B-6	1300	1974

KATEGORIE B				<i>motocykly sólo vyrobené v letech 1920 - 1930</i>	
<i>bílé tabulky - černá čísla</i>					
B04	Maier Peter	D	ARIEL 500 E		1929
B08	Lensky Dietmar	D	RUDGE 500 Ulster Special		1930
B18	Erb Birgit	D	UT - BLACKBURNE 350		1929
B21	Erb Gerd	D	SCOTT 600 Flayer		1929
B22	Schmidtner Helmut	D	VELOCETTE 350 KSS		1928
B24	Fiedler Harald	D	RUDGE 500 Ulster		1929
B25	Brinkord Jörg	D	SCOTT 500 TT Replica		1929
B28	Gerner Alois	A	RUDGE 500 Whitworth		1929
B29	Worthington Ion	GB	VELOCETTE 350 KSS		1928
B35	Kamann Ralf	D	DKW 500 SS		1929
B37	Fiedler Karl-Heinz	D	RUDGE 500 Ulster		1930
B39	Fecht Dietmar	D	MOTOSACHOCHE 350 Franconi		1925
B54	Hlavsa Jiří	CZ	RUDGE 500 Special		1930
B58	Oskarson Karl	S	SAROLEA 500 TT		1928
B61	Schmidt Claudia	D	NORTON 500 H 18		1928
B63	Odehnal Marek	CZ	RUDGE 500		1928
B67	Amstütz Katharina	CH	MONTGOMERY JAP 350		1930
B70	Rutz Jakob	CH	RUDGE 500 Ulster		1930
B87	Zatloukal Jaroslav	CZ	BSA 500		1929
B90	Svoboda Zdeněk	CZ	MATCHLESS 500 U 3		1930
B91	Hořice Jiří	CZ	DOUGLAS 500 OHV		1928

KATEGORIE C				<i>motocykly sólo do 350 ccm vyrobené v letech 1931 až 1949</i>	
<i>černé tabulky - bílá čísla</i>					
C05	Pütz Horst	D	ARIEL 350 Red Hunter		1938
C10	Rössler Herbert	D	TRIUMPH 350 Tiger 80		1937
C11	Meinhardt Walter	D	TRIUMPH 350 GP		1946
C19	Spychala Sabine	D	BENELLI 250		1939
C20	Pöllmann Bernd	D	NSU 250 OSL		1936
C23	Sukdolak Heinz	D	NSU 350		1939
C26	Ziehaus Manfred	A	VELOCETTE 350		1938
C33	Pietruschinski Peter	D	NSU 250 OSL		1949
C36	Drury Robert	GB	VELOCETTE 350 KTT MKV III		1939
C41	Bechtel Helmut	D	PUCH 125		1949
C46	Bouška Karel	CZ	NSU 250 OSL		1939
C47	Long Harry	GB	RUDGE 250 Rapid		1938
C52	Seidel Katrin	D	RUDGE 350		1931
C60	Virág Jiří	CZ	JAWA 250 OHV		1945
C62	Blumenthal Lothar	D	NSU 350 OSL		1936
C69	Metelka Petr	CZ	MATCHLESS 350 G3		1948
C73	Kutil Wolfgang	D	DKW 350 NZ		1949
C75	Amstütz Joerg	CH	EXCELSIOR 350 Manxman		1934
C78	Loučka František	CZ	WALTER 350 OHC		1947
C84	Gärtner Erhard	D	ARIEL 350 Red Hunter		1938
C86	Tománek Ladislav	CZ	JAWA 350 OHV Sport		1939
C88	Škoda Karel	CZ	OGAR 250 - 4		1946
C92	Whitehead Ian	GB	NEW IMPERIAL 350		1934
C97	Vecko Rudolf	CZ	NSU 250 OSL		1938
C98	Kříž Luboš	CZ	NSU 250 OSL		1943

KATEGORIE E*motocykly sólo přes 350 ccm vyrobené v letech 1931 až 1949
černé tabulky - bílá čísla*

E10	Spychala Sabine	D	GILERA 500 Competitione	1948
E14	Kröber Dieter	D	MOTO GUZZI 500 Supersport	1949
E17	Herbel Klaus	D	NORTON 500 ES 2	1947
E26	Amrein Kurt	CH	TRIUMPH 500 OHV	1948
E38	Ziehaus Egbert	A	RUDGE 500 Ulster	1935
E40	Rutz Jakob	CH	RUDGE 500 Ulster	1934
E46	Rolke Roman	D	BMW 500	1936
E54	Strerath Peter	D	NORTON 500	1943
E59	Cirman Karel	CZ	NSU 500	1935
E62	Špina Jiří	CZ	STANDARD 500 OHC Rex	1939
E66	Bleckwehl Fritz	D	RUDGE 500 Ulster	1938
E82	Gobeli Christian	CH	RUDGE 500 Ulster	1932
E85	Portmann Roland	CH	HARLEY DAVIDSON 750	1940
E86	Odehnal Marek	CZ	RUDGE 500 Ulster	1938
E87	Valtera Zdeněk	CZ	NSU 600	1938
E88	Wallach Tadeusz	A	NORTON 500 Manx	1947
E89	Novák Pavel	CZ	RUDGE 500 Ulster	1938
E91	Křivánek Ivan	CZ	NSU 500	1937

KATEGORIE F*motocykly Classic do 175 ccm vyrobené v letech 1950 až 1967
žluté tabulky - černá čísla*

F05	Kean Peter	GB	HONDA 175	1962
F07	Pollmann Bernd	D	AERMACCHI 175	1960
F11	Anders Ortwin	D	DUCATI 175 S	1964
F19	Müller Karl-Heinz	D	DUCATI 175 S	1957
F22	Stockmann Werner	D	MAICO 175	1957
F24	Seidl Horst	D	HONDA 125 CR 93	1962
F47	Schöler Werner	D	MOTO MORINI 175 Tresette Sprint	1959
F50	Škoda Pavel	CZ	ČZ 175	1965
F51	Vogt Hans-Jürgen	D	MOTO MORINI 175 Tresette	1960
F68	Petersen Claus	D	DUCATI 175 S	1964
F69	Rosenbaum Ivan	CZ	BULTACO 125	1962
F73	Gagliardi Angelo	I	MONTESA 175 Impala	1963
F75	Bullinger Peter	D	MOTO - MORINI 175 Tresette Sprint	1958
F77	Šmolík Karel	CZ	DUCATI 175 S	1958
F79	Tázler Jaromír jun.	CZ	ČZ 175	1962
F80	Kosłowski Günter	D	PARILLA 175 Fox Sport	1954
F81	Svědiroh Miroslav	CZ	ČZ 175	1960
F83	Hansberg Gerhard	D	MOTO MORINI 175 Settebello	1955
F90	Hyneček Rudolf	CZ	ČZ 175	1961
F92	Rathouský Václav	CZ	AHRA 125	1964
F93	Borodins Valerij	LV	KOVROVEC 175	1967
F94	Klimek Eduard	CZ	KOVROVEC 175	1967
F95	Vařacha František	CZ	KOVROVEC 175	1967
F96	Brinkord Jörg	D	ČZ 125 OHC	1955
F97	Kulhánek Luděk	CZ	SRNA - RAVO 175	1960

KATEGORIE L*motocykly do 50 ccm vyrobené do roku 1983
bílé tabulky - černá čísla*

L60	Münschke Peter	D	KREIDLER 50 RS	1975
L61	Lenze Michael	D	KREIDLER 50 RS	1971
L70	Schellig Klaus	D	SIMSON 50 RS	1975
L71	Sandig Bernd	D	SACHS 50	1978
L76	Kötting Harold	D	KREIDLER 50 RS	1978
L84	Müller Peter	D	KREIDLER 50 ZM	1978
L98	Tomšej Jan sen.	CZ	KREIDLER 50	1974
L99	Rathouský Karel	CZ	AHRA 50	1972

KATEGORIE H*Memoriál Rudolfa Hýrka**motocykly Classic do 250 ccm vyrobené v letech 1950 až 1967
žluté tabulky - černá čísla*

H04	Schmidtner Helmut	D	NSU 250 Max	1953
H11	Petersen Claus	D	DUCATI 250	1961
H12	Bühlmayer Werner	D	NSU 250 Sportmax	1953
H13	Vogt Bernd	D	DUCATI 250	1966
H15	Amon Dieter	D	DUCATI 250	1962
H17	Klaus Jürgen	D	AWO 250 RS	1953
H18	Gerecht Manfred	D	DUCATI 250	1964
H23	Práger Jiří	CZ	JAWA 250 šoupátko	1958
H33	Hentschel Thomas	D	SIMSON 250 RS	1953
H42	Lux Hans	D	AERMACCHI 250	1961
H43	Jadrníček František	CZ	RAVO 250	1960
H45	Lagua Dietmar	D	DUCATI 250 Mach I	1964
H54	Chalupský Josef	CZ	HONDA 250 CB 72	1962
H57	Messerschmidt Dieter	D	AWO 250/1 RS	1953
H58	Vogel Mario	D	AWO 250 RS	1953
H80	Hill Karol	SK	JAWA 250 Junior	1965
H89	Baláž Petr	SK	JAWA 250 Junior	1966
H90	Gagliardi Angelo	I	MONTESA 250 Impala	1963
H91	Jonáš Jaroslav	CZ	JAWA 250 Junior	1967
H92	Russ Roland	CZ	ČZ 250	1967
H93	Křížek Josef	CZ	JAWA 250 pérák	1948
H94	Šefl Václav	CZ	HONDA 250 CB	1963
H95	Tschirn Peter	D	AERMACCHI 250 Ala Verde	1961
H96	Vorel Václav	CZ	JAWA 250 pérák	1950
H97	Loicht Martin	A	JAWA 250 Junior	1967
H98	Dworak Franz	A	AERMACCHI 250 Ala 'd Oro	1963
H99	Vorel Břetislav	CZ	JAWA 250 pérák	1950

KATEGORIE J

motocykly Classic do 350 ccm vyrobené v letech 1950 až 1967
žluté tabulky - černá čísla

J07	Trinks Peter	D	HONDA 350 CB 77	1963
J24	König Georg	D	BUSCH - VELOCETTE 350 KTT MK8	1955
J26	Lechner Werner	D	HONDA 350 CB 77	1964
J28	Seidl Bernhard	A	HONDA 350	1963
J36	Bühlmayer Werner	D	NSU 350 Sportmax	1954
J38	Franke Gustav	D	AERMACCHI 350 Ata d'Oro	1967
J39	Esche Wolfgang	D	BULTACO 250 TSS	1966
J71	Mader Joachim	D	NORTON 350 Manx	1954
J72	Cimburek Ludvík	CZ	ČZ WALTER 350 OHC	1954
J75	Medek Jiří	CZ	JAWA 350	1962
J76	Mrugalla Dietrich	D	AERMACCHI 350 Ala d'Oro	1965
J77	Braun Helmut	A	AJS 350 7 R	1961
J79	Petersen Stephan	D	DUCATI 275	1964
J81	Vosátka Jiří	CZ	ČZ - WALTER 350 OHC	1954
J82	Metelka Petr	CZ	WALTER 350 OHC	1956
J83	Hafner Helmut	A	DUCATI 350 S	1967
J84	Guldan Walter	A	NORTON 350 Manx	1955
J85	Chalupník Lubomír	CZ	JAWA 350	1954
J86	Madsen Poul A.	DK	AERMACCHI 350 Ala d Oro	1965
J87	Zemánek David	CZ	JAWA 350 Ogar	1950
J88	Bachtík Alois	CZ	JAWA 350	1949

KATEGORIE K

motocykly Classic přes 350 ccm vyrobené v letech 1950 až 1967
žluté tabulky - černá čísla

K01	Hallin Helge	S	MATCHLESS 500 G 50	1962
K07	Lüscher Kurt	CH	NORTON 500 Manx	1951
K11	Turek Jiří	CZ	ESO 500 OHV	1962
K12	Seydewitz Rudolf	D	NORTON 500 Manx	1957
K14	Scherer Horst	D	VINCENT 500	1952
K23	Dvořák Václav	CZ	ESO 500 OHV monoblok	1955
K27	Schneider Louis	D	BMW 500 RS	1954
K29	Long Harry	GB	BSA 500 Gold Star	1954
K30	de Monte Klaus	D	BMW 500	1957
K35	Parus Václav	CZ	ESO 500 monoblok	1955
K37	Ziehaus Reinhold	A	BSA 500 Gold Star	1958
K41	Kratz René	D	ESO 500	1954
K44	Rüfenacht Willi	CH	MATCHLESS 500 G 50	1960
K45	Portmann Roland	CH	GILERA 500 Piuma	1952
K50	Turner Peter	GB	BSA 500 Gold Star	1947
K51	Christen Peter	CH	NORTON 500 Manx	1959
K53	Andersson Börje	S	NORTON 500 Domiracer	1955
K63	Schmidt Hermann	D	BMW 500 Zabrocky	1962
K64	Amelang Manfred	D	NORTON 500 Manx	1962
K66	Cavelius Jörg	D	NORTON 500 ES 2	1959
K68	Heider Robert	CZ	NORTON 500 ES 2	1960
K76	Drury Robert	GB	NORTON 500 Manx	1953
K88	Rolke Klaus	D	NORTON 500 Domiracer	1964
K89	Runck Tilmann	D	TRITON 500	1955
K96	Tůma Miroslav	CZ	ESO - JAWA 500	1960
K97	Hoffmann Klaus	D	TRITON 500	1951
K98	Salzer Edmund	A	DUCATI 450	1967
K99	Kirgegard Nielsen Keld	DK	TRITON 500	1954

**PŘIJME**

- Konstruktéři
- Výpočtaři
- Nástrojaři
- Frézaři

KONSTRUKČNÍ KANCELÁŘ s PROTOTYPOVOU DÍLNOU**Očekáváme:**

odborné vzdělání, zájem o sebevzdělávání,
loajalitu, invenční přístup, schopnost
pracovat v týmu, flexibilitu

Nabízíme:

Perspektivní práci v oblasti vývoje,
konstrukce sestav a prototypové výroby
v automobilovém průmyslu. Odborný růst,
motivační ohodnocení

Ručně psaný strukturovaný životopis s fotem a referencemi zašlete na adresu firmy.

SWELL, spol. s r. o.

Adriana Pols
náměstí Jiřího z Poděbrad 236
508 01 Hořice

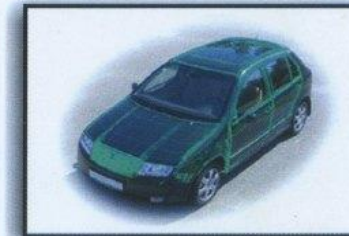
tel: 0435 / 62 33 22

fax: 0435 / 62 05 05

E-mail: adriana.pols@swell.cz

www.amkhorice.cz**KONSTRUKČNÍ KANCELÁŘ
S PROTOTYPOVOU VÝROBOU**

- Design výrobku
- Plošné i objemové modely dílů
- FEM výpočty a analýzy
- Výkresová dokumentace, PDM listy
- DMU (virtuální modely, kolizní analýzy)
- Kinematika
- Digitalizace
- Prototyping, Rapid Prototyping
- Pohledové a zástavbové makety
- Kontrolní a svařovací přípravky
- CNC obrábění

**SWELL, spol. s r. o.**

náměstí Jiřího z Poděbrad 236
508 01 Hořice v Podkrkonoší

tel.: 0435 / 62 33 22

fax: 0435 / 62 05 05

E-mail: info@swell.cz

<http://www.swell.cz>

ICATIA, ICEM Surf, Pro/Engineer, Nastran, Ansa, Pam-Crash ...

KONSTRUKČNÍ KANCELÁŘ

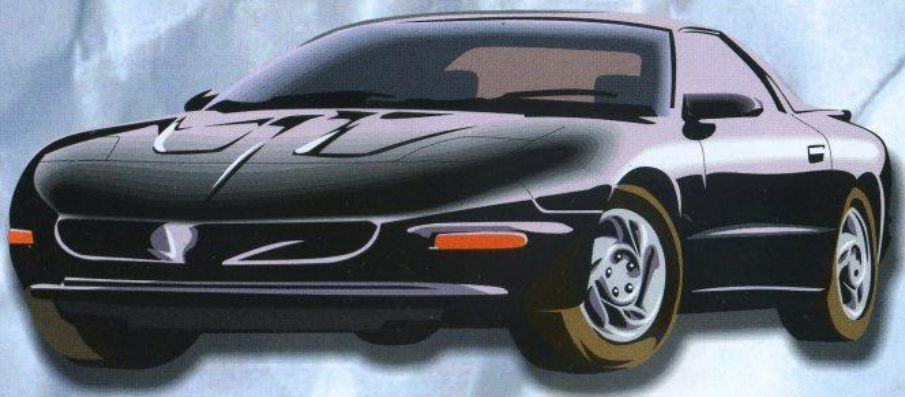
DODAVATEL KOMPLEXNÍCH SLUŽEB

ZÁKAZNÍCI

- ❖ Výrobci automobilů
- ❖ Dodavatelé originálních dílů pro automobilový průmysl
- ❖ Výrobci sériových dílů pro spotřební průmysl
- ❖ Nástrojárny

SLUŽBY

- Koncepční design
- Vývoj a konstrukce dílů a sestav
- Matematické analýzy
- Konstrukce plošných a objemových modelů
- Tvorba elektronické výkresové dokumentace
- Rapid prototyping (FDM, STL, SLS)
- Výroba a montáž prototypových dílů (St, Al, Mg, PE, PP, ABS, PUR, ...)
- Prodej a podpora prodeje CAD software ICEM Surf
- Odborná školení v oblasti CAD



technic

airon



Svařovací hořáky pro elektrické obloukové svařování:

- v ochranných atmosférách technologií MIG / MAG
- v ochranných atmosférách technologií WIG / TIG
- obalenou elektrodou

Svařovací hořáky pro plazmové svařování a řezání.

Hořáky a periferie pro strojní a robotové svařování



Alexander Binzel - svářecí technika, spol. s r.o.

Maixnerova 760

CZ - 5089 01 Hořice

Tel. 0435-621937, fax. 0435-622430, Mail. info@abicor.cz

www. Binzel-abicor.com

KATEGORIE R

motocykly GP do 250 ccm vyrobené v letech 1968 až 1978
zelené tabulky - bílá čísla

R06	Merkel Siegfried	D	MZ 125 RE	1971
R10	Roscher Joachim	D	YAMAHA 250 RD	1975
R15	Haider Bernhard	D	MAICO 125 RS	1969
R20	Frohmeyer Hartmut	D	MAICO 125 RS	1969
R40	Maier Hans	D	MZ 125 RE Eigenbau	1970
R45	Švihnos Jiří	CZ	JAWA 250 Junior	1970
R46	Platte Franz	D	YAMAHA 250	1972
R55	Meyer Bernd	D	CONDOR 125	1977
R57	Poljack Hans	D	KAWASAKI 250 A 1 R	1967
R68	Svoboda Václav	CZ	YAMAHA 250 TZ	1976
R72	Niederhausen Manfred	D	YAMAHA 250 TZ	1977
R77	Halman Stanislav	CZ	JAWA 250 2 V	1978
R83	Vogt Bernd	D	YAMAHA 250	1968
R84	Wunderlich Ronny	D	MZ 250 Eigenbau	1978
R89	Koudelka Lubomír	CZ	YAMAHA 250 TZ	1972
R90	Tázler Jaromír sen.	CZ	AHRA - MZ - JT 125	1971
R93	Maussner Günter	D	YAMAHA 250 TD	1969
R94	Baklík Miroslav	CZ	JAWA 250 Junior	1969
R95	Weidacher Franz	D	YAMAHA 250	1969
R96	Hegny Ernst	A	SUZUKI 250 T	1969
R97	Loicht Martin	A	YAMAHA 250 DS 7	1970
R98	Tomšej Jan jun.	CZ	RAVO 125	1970
R99	Kleemann Franz	A	JAWA 125	1970

KATEGORIE S

motocykly GP přes 250 ccm vyrobené v letech 1968 až 1978
zelené tabulky - bílá čísla

S02	Meinhardt Walter	D	YAMAHA 350 TR-2	1968
S03	Seidl Bernhard	D	SUZUKI 500 T	1967
S04	Weidacher Franz	D	YAMAHA 350	1978
S06	Švihnos Jiří	CZ	YAMAHA 350	1978
S10	Roscher Joachim	D	YAMAHA 350 TZ	1977
S13	Nötzold Frank	D	YAPOL 350 TZ	1974
S14	Civín Petr	CZ	SUZUKI 500 RG MK 1	1974
S21	Platte Franz	D	YAMAHA 350	1978
S38	Wainwright Michael	GB	SEELEY JAWA 500	1969
S43	Niederhausen Manfred	D	YAMAHA 350 TZ	1977
S50	Holanec Martin	CZ	JAWA 350 Junior	1969
S52	Chábera Petr	CZ	YAMAHA 350 TZ	1971
S53	Chalupský Josef	CZ	YAMAHA 350 TZSX	1975
S58	Seifert Bohuslav	CZ	YAMAHA 350 TZ	1978
S60	Hejl Jiří	CZ	JAWA 350 Junior	1971
S65	Ježek Michal	CZ	YAMAHA 350 TZ	1974
S66	Křen Petr	CZ	JAWA 350 2 V	1974
S71	Jančík Pavel	CZ	YAMAHA 350 TZ	1975
S85	Nechanický Jiří	CZ	ČZ 380	1972
S86	Klímek Eduard	CZ	JUPITER 350	1972
S87	Vařacha František	CZ	JUPITER 350	1972
S88	Skokan Václav	CZ	YAMAHA 350 TZ	1978
S91	Horák Milan	CZ	YAMAHA 350	1972
S92	Loučka František	CZ	TRIUMPH 650 Wilson	1971

KATEGORIE T*Clubsport 125/2 T a 250/4 T vyrobené v letech 1968 až 1978
červené tabulky - bílá čísla*

T01	Rudat Ralf	D	BENELLI MOTOBİ 250 SS	1966
T04	Dittmer Siegfried	D	MOTOBİ 250 S	1968
T05	Leser Franz	D	HONDA 125 CRB	1962
T11	Krug Helmut	D	MAICO 125 MD SS	1968
T17	Virág Jiří	CZ	AERMACCHI 250	1971
T25	Vitvar Ladislav	CZ	BENELLI 125	1972
T26	Beran Jindřich	CZ	MOTOBİ 125	1962
T32	Pietsch Stephen	D	DUCATI 250 Desmo	1968
T33	Elisat Stephan	D	DUCATI 250	1970
T34	Schneider Manfred	D	DUCATI 250 MK III	1970
T36	Klapka Miloš	CZ	YAMAHA 125 AS 3	1970
T47	Munzar Jan	CZ	ČZ 250	1967
T49	Kalvoda Břetislav	CZ	ČZ 175	1962
T55	Kružík Antonín	CZ	BENELLI 250 Quatro	1975
T60	Patra Stanislav sen.	CZ	HONDA 250 CB	1962
T63	Patra Stanislav jun.	CZ	HONDA 250 CB	1968
T74	Minschke Peter	D	BENELLI 250 T RS	1976
T77	Bořůvka Jindřich	CZ	KLEVA 125	1972
T78	Ženíšek Jan	CZ	ČZ 125	1978
T93	Pokorný Karel	CZ	ČZ 125	1972
T94	Lajbner Vítězslav	CZ	ČZ MTX 125	1978
T95	Petersen Stephan	D	DUCATI 250	1961
T96	Seidl Frank	D	HONDA 250 CB	1968
T97	Křen Jaroslav jun.	CZ	BENELLI 250 Quatro	1975
T98	Křen Jaroslav sen.	CZ	BENELLI 250 Quatro	1975
T99	Syříště Josef	CZ	HONDA 250 CB	1968

KATEGORIE U*Clubsport 250/2 T a 350/4 T jednoválcové vyrobené v letech 1968 až 1978
červené tabulky - bílá čísla*

U08	Oed Helmut	D	DUCATI 350 NCR	1968
U10	Wittigayer Klaus	D	DUCATI 350 DM	1968
U14	Anders Ortwin	D	DUCATI 350 MK III	1969
U28	Pietsch Christoph	D	DUCATI 350 MK III	1968
U35	Maier Johann	D	BULTACO 250	1972
U40	Elisat Stephan	D	DUCATI 350	1970
U46	Amon Dieter	D	DUCATI 350 MK III	1973
U50	Jirsák Jan	CZ	HUSQVARNA 250	1975
U52	Schneider Manfred	D	DUCATI 350 MK III	1970
U65	Schulze Thomas	D	MAICO 250 MD	1974
U76	Klemm Mario	D	BENELLI 250 2 c	1972
U79	Tázler Jaromír jun.	CZ	YAMAHA 250 RD	1975
U80	Vyhnálek Vítězslav	CZ	YAMAHA 250 RD	1978
U81	Rydl Martin	CZ	ČZ 250 Junior	1967
U82	Vrzáň Libor	CZ	YAMAHA 250 RD	1976
U83	Rýdlo Petr	CZ	SUZUKI 250 GT	1978
U84	Voigt Jürgen	D	DUCATI 350	1968
U85	Binar Josef	CZ	ČZ 250	1971
U86	Šobáň Milan sen.	CZ	BENELLI 250	1972
U87	Gagliardi Angelo	I	MONTESA 250 Impala	1966
U88	Sladký Petr	CZ	AERMACCHI 350 SS HRD	1969
U89	Neef Ronald	D	YAMAHA 250	1972
U90	Krsek Petr	CZ	ČZ 250	1970
U91	Jákl Václav	CZ	ČZ 250	1970
U92	Svědihov Miroslav	CZ	ČZ 175	1968

KATEGORIE V*Clubsport 500 / 2 válce vyrobené v letech 1968 až 1978
červené tabulky - bílá čísla*

V04	Čoupek Bohuslav	CZ	MV AGUSTA 350	1975
V29	Andersson Börje	S	BSA 500 B 50	1969
V30	Blanz Danny	D	YAMAHA 500 SR	1978
V31	Macchi Giovanni	I	DUCATI 450	1969
V38	Ulrich Stefan	D	YAMAHA 400 XS Cup	1978
V47	Witterauf Richard	D	SUZUKI 500 T	1973
V53	Půda Rostislav	CZ	ČZ 350 Junior	1969
V66	Bänsch Steffen	D	JAWA 350	1966
V75	Hýpal Jaroslav	CZ	MOTO MORINI 350	1972
V77	Serbousek Jiří	CZ	HONDA 450 CB	1972
V78	Vyhnálek Vítězslav	CZ	YAMAHA 350 RD	1971
V79	Vacek Ludvík	CZ	DUCATI 350 Sport	1977
V82	Práger Vratislav	CZ	HONDA 500 CB T	1975
V84	Bednář Jan jun.	CZ	HONDA HBR 500	1971
V88	Škoda Jan	CZ	ČZ 350	1977

KATEGORIE W*Clubsport 750/2 válce a 500 víceválcové vyr. v letech 1968 až 1978
červené tabulky - bílá čísla*

W08	Zeller Walter	D	BMW 750 R 75 / 5	1974
W12	Bertsch Willi	D	BMW 750	1969
W13	Petzold Mario	D	HONDA CB 350 F	1972
W46	Remagen Ernst	D	DUCATI 750 S	1973
W52	Capel Jean Pierre	B	SEELEY NORTON 750	1972
W55	Turner Peter - James	GB	LAVERDA 750 SF	1971
W68	Kružík Antonín	CZ	BENELLI 500 Quatro	1973
W69	Virt Radek	CZ	HONDA 400 CB	1974
W70	Neef Ronald	D	HONDA 400	1974
W71	Jančík Pavel	CZ	KAWASAKI 500 H 1	1972
W72	Strerath Peter	D	YAMAHA 650	1973
W73	Chvojka Josef	CZ	HONDA 400 CB	1974
W74	Beran Jindřich	CZ	HONDA 500 CB	1972
W80	From Peter	DK	NORTON 750	1972
W81	Van Buylaere Yves	B	SEELEY NORTON 750	1971
W83	Salzer Edmund	A	NORTON 750 Comando	1970
W85	Falout Vladimír	CZ	HONDA CB 500	1971
W86	Velev Štěpán	CZ	BENELLI 350 Quatro	1973
W87	Velev Tomáš	CZ	BENELLI 350 Quatro	1974
W89	Novák Pavel	CZ	HONDA 500 CB	1971
W90	Jančík Jaroslav	CZ	HONDA 500 CB	1971
W91	Civín Jan	CZ	HONDA 400 CB	1974
W99	Reil Rudolf	CZ	HONDA 400 CB F	1974

KATEGORIE X**Clubsport 1000 ccm vyrobené v letech 1968 až 1978**
červené tabulky - bílá čísla

X07	Korbach Dieter	D	BMW R 100 S	1978
X14	Leyer Ralf	D	HONDA CB 750 F	1974
X16	Ulrich Stefan	D	MOTO GUZZI 850 LeMans	1978
X23	Schröder Rolf	D	MOTO GUZZI 850 LeMans	1977
X37	Gerner Klaus	A	NORTON 920 Metisse	1970
X42	Neef Ronald	D	HONDA CB 750	1972
X44	Lagua Dietmar	D	DUCATI 900 SS	1977
X48	Harenburg Klaus	D	HONDA CB 820	1972
X76	Svoboda Václav	CZ	HONDA CB 750	1972
X92	Loučka František	CZ	HONDA CB 750 R	1972
X93	Bednář Jan sen.	CZ	HONDA CB 750 R	1971
X94	Svědiroh Miroslav	CZ	HONDA CB 750	1970
X95	Schachl Kurt	A	KAWASAKI 900 Z 1	1972
X96	Dworak Franz	A	HAUER KAWASAKI 650	1977
X97	Ritter Franz	A	MOTO GUZZI 850 Le Mans	1976
X98	Brokeš Ladislav	CZ	KAWASAKI 650	1975

KATEGORIE M**Sidecary do roku výroby 1949**
černé tabulky - bílá čísla

M01	Neef Liebhard	D	ZÜNDAPP 600	1938
	Schumacher Walter	D		
M02	Ettwein Siegfried	D	BMW 750	1942
	Fleig Sabine	D		
M08	Lorenz Klaus	D	BMW 600 R 68	1952
	Freund Achim	D		
M12	Kurz Hermann	D	ESO 500 Sprint Spezial	1962
	Szymala Quido	D		
M24	Dedman Adrian	GB	NORTON 750 Dominator	1958
	Langford Theresa	GB		

KATEGORIE N**Sidecary CLASSIC - sedačky vyrobené 1950 - 1967**
žluté tabulky - černá čísla

N30	Dehne Roland	D	BMW 500 R 50 S	1962
	Dehne Enge	D		
N36	Born Quido	D	BMW 600 R 50	1960
	Otto Norbert	D		
N46	Elsässer Willi	D	BMW 600	1952
	Wolf Michael	D		

KATEGORIE P**Sidecary CLASSIC - klekačky vyr. 1950 - 1967**
žluté tabulky - černá čísla

P22	Faessler Klaus	CH	BMW 750	1969
	Faessler Alexandra	CH		
P63	Kunz Heinz	D	BMW 500 Kneeler	1964
	Benkert Silvia	D		
P66	Gimbel Thomas	D	Kurth BMW 500	1968
	Hilss Hans	D		
P72	Tramsen Horst	D	BMW 600	1967
	Schwichtenberg Walter	D		
P78	Schröder Stefan	D	BMW 600	1967
	Peters Susanne	D		
P89	Grondort Norbert	D	WINDLE BSA 820	1968
	Grondort Marion	D		

KATEGORIE Y**Sidecary Grand Prix vyr. 1968 - 1978 do 500 ccm**
zelené tabulky - bílá čísla

Y03	Schreiner Gerd	D	SRS SUZUKI T 500	1968
	Schreiner Rolf	D		
Y12	Wygoda Hagen	D	BMW 500 RE / Haller	
	Wygoda Gudrun	D		
Y56	Suter Karl	CH	YAMAHA TZ	1971
	Fausch Brigitte	CH		
Y82	Grybsch Wolfgang	D	SUZUKI EBRS 500	1970
	Anschütz Horst	D		
Y98	de Monte Wolfgang	D	SRS YAMAHA 500	1974
	Gerner Klaus	A		

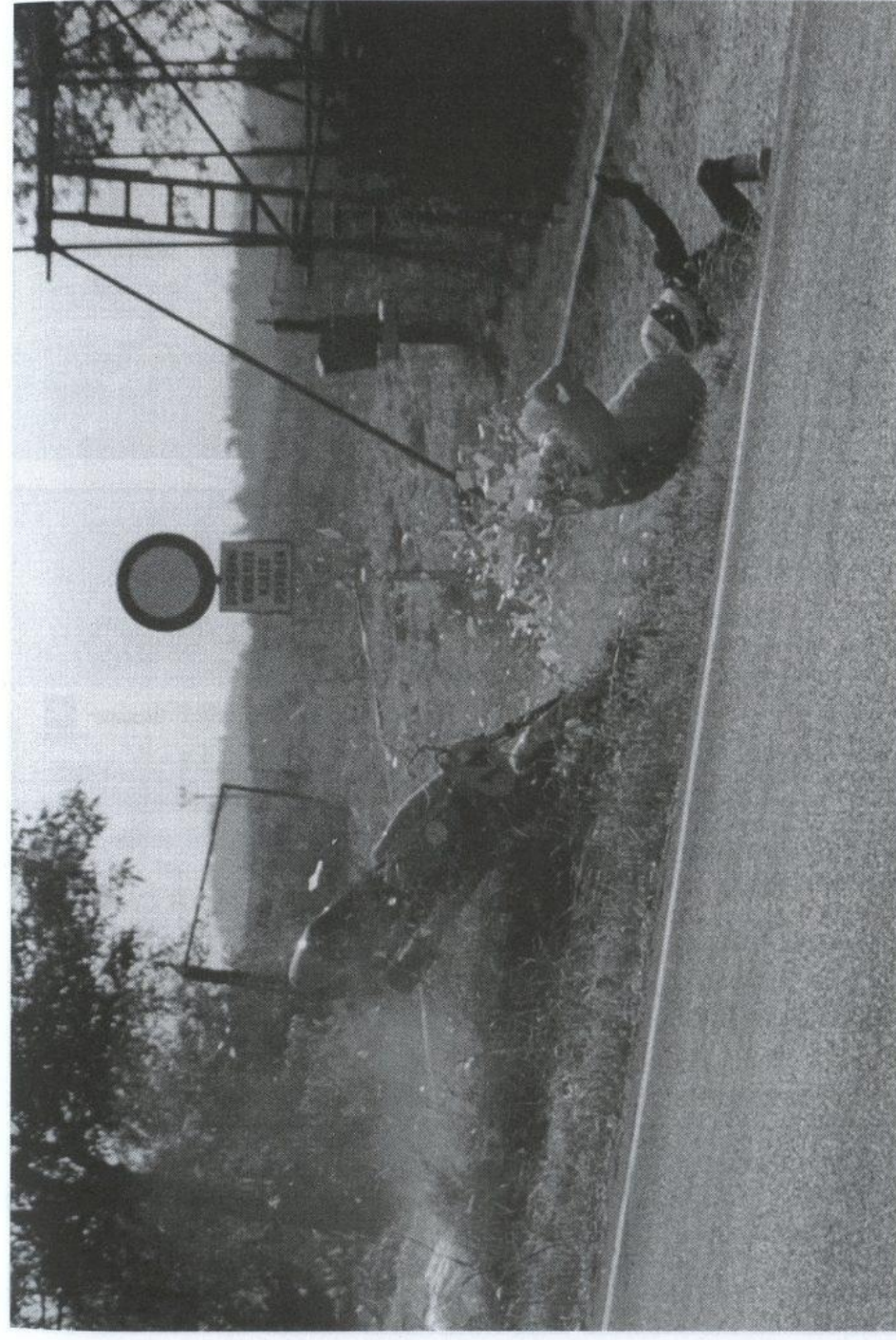
KATEGORIE Z**Sidecary INTER do r.v. 1978 pro 2T do 750 a 4T do 1000 ccm**
zelené tabulky - bílá čísla

Z05	Schwake Heiner	D	WINDLE 750 HONDA	1971
	Beck Maria	D		
Z06	Anderten Horst	D	BMW 980 Kneeler	1974
	Klengel Manuela	D		
Z09	Kellenberger Rudolf	CH	BMW 1000 Kneeler	1970
	Vögeli Andy	CH		
Z11	Capel Jean Pierre	B	WINDLE NOURISCH 900	1972
	Van Pee Damien	B		
Z19	Rolli André	CH	AYRES 850 WESLAKE	1969
	Gubler Rolli Beate	CH		
Z25	de Monte Klaus	D	BMW 1000 Busch	1974
	de Monte Anne	D		
Z90	Grabmüller Bernd	A	YAMAHA 650 XS	1968
	Grabmüller Michael	A		
Z91	Bouman Kobus	NL	WESLAKE 1000 V twin	1975
	Kiers Dam	NL		
Z99	Civín Petr	CZ	SEYMAZ - YAMAHA 500	1976
	Pařík Lukáš	CZ		



Heiner Schwake & Maria Beck na Hondě.

Foto: Geisler



17 Venoušek Parusů se poroučí.

Foto: Novosád



Hořická cukrárna Jičinská cukrárna

Husova 17 Valdštejnovo nám. tř. E. Beneš
Hořice Jičín Hradec Králové
tel.0435 622939 tel.0433 525252 tel.049 5275215



Výroba nerezových
zařízení



firma LÁF, Kottíkova 193, Nová Paka www.laf.cz, laf@laf.cz
tel: 0434/621121-3, fax: 0434/621921

GSC-AUTO s.r.o.

Biř Stěfanů 499, 500 03 Hradec Králové
Koncesionář RENAULT TRUCKS
- prodej nových a ojetých vozů
- kompletní záruční a pozáruční servis
- prodej originálních náhradních dílů
- příslušenství
- prodej olejů a kosmetiky RENAULT
DIESEL

PROVOZNÍ DOBA:
Po - Pá 7 - 18 So 7 - 15
SERVIS NON STOP
0601 250 802
Tel.: 049 54 10 180 Fax: 049 543 09 06



RENAULT

NAŠIM MOTOREM JSTE VY.
Nejlepší cesta k vozi RENAULT VY.



SITA Bohemia a.s.
Čelakovského 1457
508 01 Hořice v Podkr.
tel./fax: 0435/627 028



Služby v oblasti zneškodnění odpadů a sanací
- zneškodnění a přeprava nebezpečných odpadů
- sanace starých ekologických zátěží
- recyklace odpadů
- poradenství
- ekologické audity



Objevte nový Peugeot Boxer
Prostředím, které vám nabízí nejvyšší bezpečnost, která vám umožní
pracovat s maximální kapacitou. Každý detail byl pečlivě
dopracován a vyzkoušen, aby vám poskytl to nejlepší.
Peugeot Boxer je váš nejlepší partner.
Peugeot nabízí profesionální leasingovou službu.
Autogalerie V.I.T.V.A.R., s.r.o.
Křižovatka 330, 509 01 Nová Paka, tel.: 0434 62 28 17, fax: 0434 62 28 18



Jikr

Malování - bílení
Natěračské práce
Stříkání radiátorů



Jiří Kríž

tel.: 0603 759 821

Nám. J. z Poděbrad 231, 508 01 Hořice



PETR CHARVÁT

OBCHODNÍ A STAVEBNÍ ČINNOST

Betonárka Lukavec 508 01 Hořice
Tel.: 0435/623 180
Fax: 0435/621 758
Mobil: 0606 552 155

Bret Luděk - ŠABR

- čištění, dezinfekce a opravy studní
- vodoinstalace
- zemní práce
- pokládka zámkové dlažby
- protlaky pod komunikací do 310 mm
- řezání živých a betonových povrchů

Kociánova 1633
508 01 Hořice
tel./fax: 0435/624 324
mobil: 0603 828 123



NÁVRHY, PROJEKTY, MONTÁŽ A SERVIS

elektronická zabezpečovací signalizace
pro byty, rekreační objekty, chaty, prodejny, provozovny

uzavřeně televizní okruhy

pro monitorování prodeje v samoobsluhách, vnější ostrahu budov

systém kontroly přístupu osob

vstupní videotelefony, kartové vstupní systémy

ing. Jan Krementák
Jeronýmova 783
508 01 Hořice v Podkrkonoší
Tel.: 0435/62 39 44, 0603 480 879



Uni Roll v.o.s.

Palackého nám. 130, 508 01 Hořice, CZ
tel./fax: +420 435/621927
E-mail: uniroll@volny.cz

mobil: 0602 466 588
Roman Krejcar
Zdenka Krejcarová

privat: Pod Invalidovnou 1922
508 01 Hořice v P.
tel.: 0435 / 621 013

výroba hořických trabiček

MILOŠ JEŽEK
Top bike

Střítěž 28, 541 01 Trutnov
tel.: 0437/893 391
mobil: 0728 105 832, 0603 466 958

PO 12.00 - 18.00 hod.
ÚT - PÁ 09.30 - 18.00 hod.
SO, NE 13.00 - 18.00 hod.

Prodej nových motocyklů všech značek
Motobazar - přijedeme si sami !!!
Možnost leasingu a splátkového prodeje
Odtah Vaší nepojízdné motorky
Moto servis
Prodej náhradních dílů na všechny typy
Přilby, Oleje, Svíčky, Filtry
Výrobky firmy GIVI
Moto oblečení, obuv
Distribuce O'NEAL, FACTORY EFFEX
Zboží na dobírku za nejlepší ceny
Slevy pro majitele karet
BIKER'S CARD a MOTOCYKL KLUB



ZKS miltex s.r.o.

ZKS miltex s.r.o. • Lhotova 252 • 507 71 Miletín • CZ
telefon: (+420) 435 - 653 111 • fax: (+420) 435 - 653 100
e-mail: hohberg@zks-miltex.cz
bankovní spojení: Komerční banka a.s. • č. účtu: 78-8458210217/0100
IČO: 26214792 • 239-26214792
spol. zapsaná v OR Hradec Králové oddíl C č. 17870
jednatelé: Siegfried von Roth, Dietrich Hohberg, Jitka Langnerová

HÁJEK
AUTODOPRAVA LUKAVEC



Foto: Prokop



Foto: Gehlert

Šťastný Martin Loicht.

JESVA

Továrna svařovací techniky

VÝVOJ, PROJEKCE,
KONSTRUKCE, VÝROBA,
INSTALACE,
OŽIVENÍ SVÁŘECÍ TECHNIKY

- * Speciální jednočelová odporová svařovací zařízení
- * Závěsné bodové svářečky
- * Ruční svařovací kšele - hydraulické a pneumatické
- * Bodové svařovací stroje
- * Svařovací lisy
- * Svařovací a kontrolní přípravky
- * Svařovací poloautomaty MIG/MAG
- * Svařovací automaty pod tavítkem a svařovací zdroje
- * Povrchové úpravy - galvanické zinkování s chromátováním

JESVA s.r.o., Žizkova 1021, 508 01 Hořice v Podkrkonoší, Czech Republic

tel.: ++420 435 627 031 fax: ++420 435 622 860, 627 039
http: www.jesva.cz e-mail: info@jesva.cz



Agropodnik
Jicin

Konečchlumská 1072
506 01 Jicin-Moravčice
tel: 0433-522905 - 7
fax: 0433-532634
mobil: 0602-537091



SCANIA
Scania Czech Republic s.r.o.

vedoucí servisu
Milan Augusta

přijímací technik
Jaroslav Futera

ProScan a.s.



VK SPED s.r.o.

ul. Koněvova 331, 506 01 Jičín

- vnitrostátní doprava (valník, sklápěč)
- zahraniční doprava (valník, sklápěč)
- obchodní činnost
- skladování substrátů

tel.: 0433 / 534 253, 532 009
fax: 0433 / 533 533



* FIRMA JANKA *

Výrobce hořických trubiček
a oplatkových trojhránek

tel.: 0435/687124, 687 354 Fax: 0435/ 687 124
507 73 Dobrá Voda u Hořic 65
e-mail: jankaho@iol.cz

Zemědělské družstvo PODCHLUMÍ se sídlem v DOBRÉ VODĚ u Hořic

VÝMĚNNÉ STŘEDISKO AGREGÁTŮ

nabízí širokou škálu:

- náhradních dílů pro nákl. automobily, traktory
- agregátů pro nákl. automobily, traktory
- autobaterie VARTA

pracovní doba:
7.00 - 15.45 hod.
vedoucí: pan Jerie
tel.: 0435 / 687 800-02

STŘEDISKO ZELÁRNA

- vyrábí a dodává:
- kysané zelí bílé
- kysané zelí červené
- krouhanku
- zelí hávkové

pracovní doba:
7.00 - 15.30 hod.,
vedoucí: pan Zamouřil
tel.: 0435 / 687 809



TRUHLÁŘSTVÍ ŠUBRT

COSTA HOŘICE s.r.o.

NOVĚ OTEVŘENÁ PRODEJNA NÁBYTKU

výroba zakázkového nábytku
prodej deskového materiálu

(dřevotříská, sololit, laminované desky a jiné)

Husova 161, 508 01 Hořice v P. TEL: 0435 (493) / 62 81 87



Prodej skútrů

siamoto

Ceny již od 35.000,- Kč

Možný splátkový prodej

VYRÁBÍ A DODÁVÁ

- pánské, dámské a dětské kapesníky
- ubrusy
- lůžkoviny
- utěrky, ubrusoviny
- košiloviny

tel.: 0435 / 65 44 00
0435 / 62 10 74
fax: 0435 / 62 10 66

mileta
Hořice A.S.

možnost nákupu
ve velkoskladu
Mileta a.s. Husova 185
Hořice v Podkrkonoší
tel./fax: 0435 / 62 10 74

HACAR
akciová společnost Trávec, Králupy

závod HOŘICE
Maixnerova 526

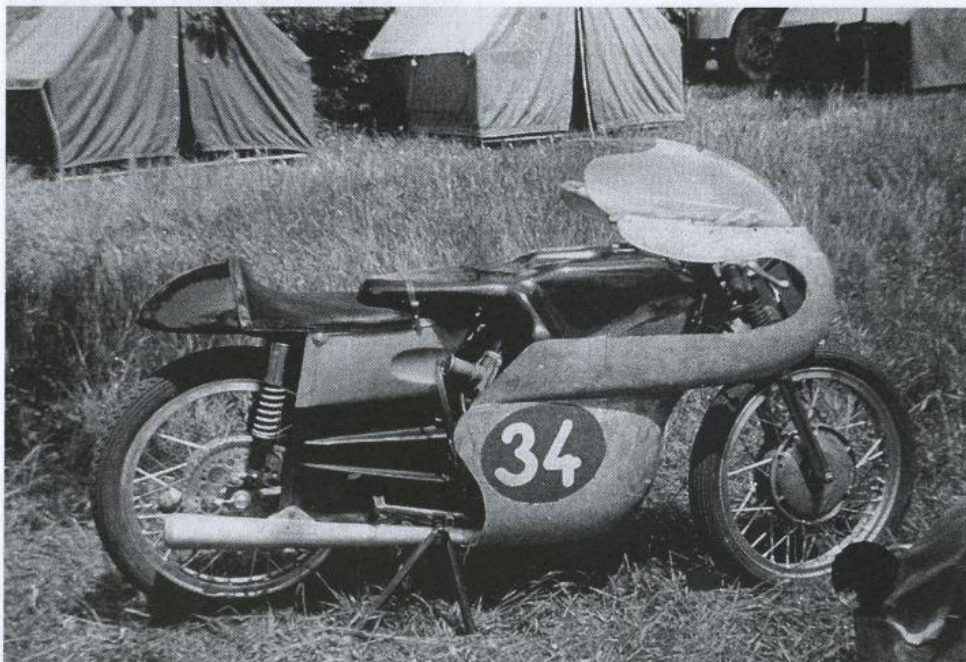
TEL.: 0435 (493) / 627 000
FAX: 0435 (493) / 621 009

- ☑ DAEWOO AVIA
Prodej a servis vozidel, prodej náhradních dílů
- ☑ Měření emisí
- ☑ Výroba skříňových nástaveb
- ☑ Montáž chlazení, topení, zvedacích plošin
- ☑ Míchání a prodej barev LECHLER



Nejhezčí sidecaristkou je Marion Grondort.

Foto: Kočf



Omluvte kvalitu fotografie, ale jde o dobové foto Jawy 250 Gustava Havla.

Foto: archiv

PENTAS

Janáková 170, 508 01 Hořice
Tel.: 0435 / 628 011, Fax: 0435 / 628 020

VYRÁBÍ A DODÁVÁ

stroje pro potravinářský průmysl, mlékárny,
sýrárny, masokombináty i malá jatka,
pivovary, škrabky na brambory,
nerezové nádrže i nádrže na PH,
včetně servisu a montáží

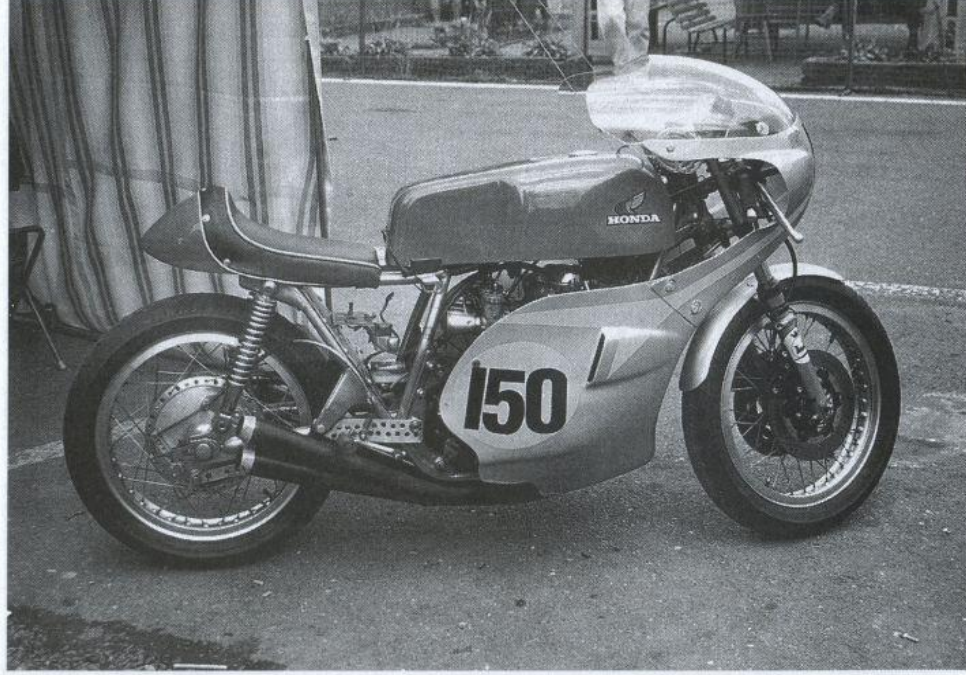
TV SERVIS PRODEJ
PRONÁJEM



TELEVIZORŮ A ELEKTRONIKY
Irena a Jaroslav Noskovi

televizory, videa, radiopřijímače
opravy televizorů na počkání
satelity, elektronika, CD přehrávače
mikrovlnné trouby, elektro příslušenství

Žižkova 2112, Hořice v Podkrkonoší
Tel.: 0435 / 62 21 98



Krasavice - no comment.

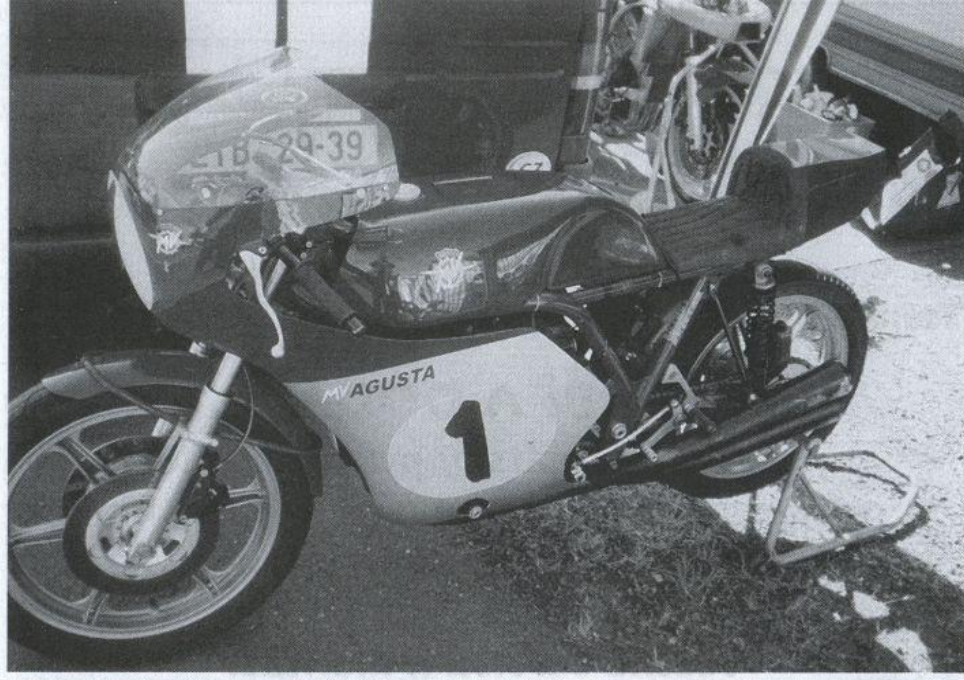


Foto: Kočí (nahore), Prokop (dole)

To nejlepší pro motor Vašeho motocyklu...

Aral Super Energy 4T 10W-50

Plně syntetický motorový olej s vynikajícími výkonovými vlastnostmi, speciálně vyvinutý pro 4-dobé motocyklové motory, vytváří stabilní mazací film, účinný zvláště při maximálních teplotách a to i na konci výměnné lhůty.

Aral Super Energy 4T je vhodný pro všechny vzduchem a kapalinou chlazené 4-dobé motocyklové motory.
Specifikace/klasifikace: předčl. API SG • JASO MA

Aral High Energy 4T 10W-40

Vysoce výkonný motorový olej technologie Aral - Synthese, s vynikajícími vlastnostmi, vyvinutý speciálně pro 4-dobé motocyklové motory. Je bezpečnější vůči značnému zatížení při vysokých teplotách. Aral High Energy 4T splňuje požadavky všech výrobců motocyklů se značnou rezervou a je vhodný pro všechny vzduchem a kapalinou chlazené 4-dobé motocyklové motory.

Specifikace/klasifikace: předčl. API SG • JASO MA

Aral Super Energy 2T

Plně syntetický motorový olej s vynikajícími výkonovými vlastnostmi, vyvinutý speciálně pro 2-dobé motocyklové motory, zajišťuje maximálně bezpečné mazání, vysokou ochranu před tvorbou karbonu ve výfukovém systému a extrémně nízkou kouřivost. Je vhodný pro všechny systémy s odděleným mazáním. Aral Super Energy 2T splňuje požadavky všech výrobců motocyklů se značnou rezervou a je vhodný pro všechny 2-dobé motocyklové motory.

Specifikace/klasifikace: převyšuje ISO-L-EGD a JASO FC, biologicky odbouratelný podle CEC-L-33-A-93

Aral High Energy 2T

Plně syntetický motorový olej s vynikajícími výkonovými vlastnostmi, vyvinutý speciálně pro 2-dobé motocyklové motory. Vysoce výkonný olej s vynikajícími mazacími vlastnostmi. Vyhovuje systémům s odděleným mazáním. Aral High Energy 2T splňuje požadavky všech výrobců motocyklů se značnou rezervou a je vhodný po všechny 2-dobé motocyklové motory.

Specifikace/klasifikace: předčl. ISO-L-EGD a JASO FC

Aral Basic Energy 2T

Standardní motorový olej na minerální bázi se syntetickými komponenty, vyvinutý speciálně pro 2-dobé motocyklové motory.

Aral Basic Energy 2T splňuje požadavky všech výrobců motocyklů se značnou rezervou. Vhodný pro všechny 2-dobé motocyklové motory.
Specifikace/klasifikace: předčl. ISO-L-EGD a JASO FC



Aral ČR a.s., Na Pankráci 14, 140 00 Praha 4

Tel: 02/ 44 00 16 41, 43, 44

Fax: 02/ 61 21 28 67, 59 28

www.aral.cz, e-mail: oleje@aral.cz



Dejte přednost kvalitě



báča & jelínek

spol. s r. o.

Váš autorizovaný dealer vozů FORD

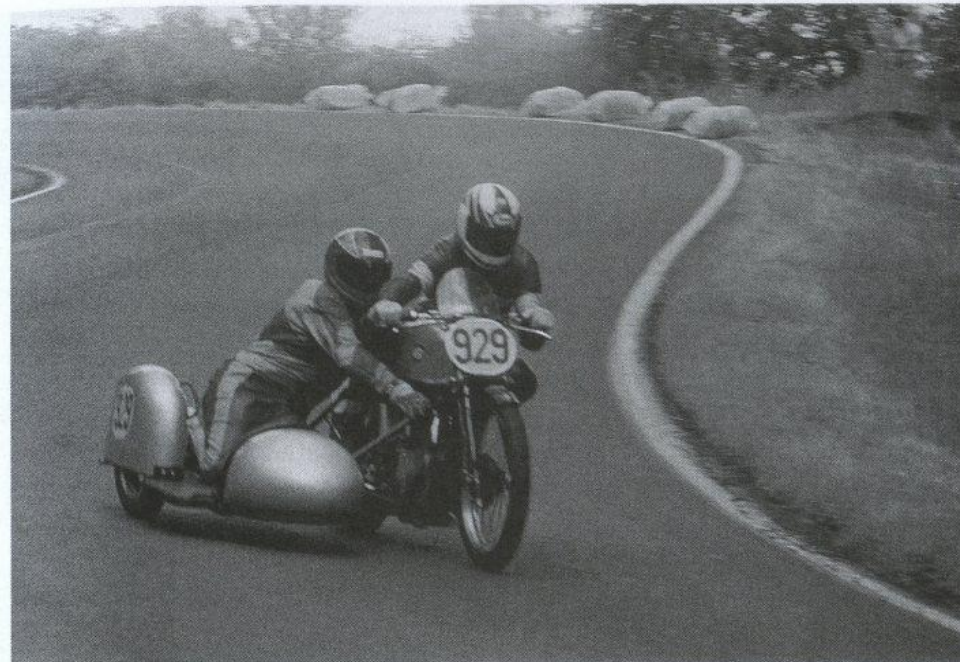


- Prodej nových vozů FORD všech modifikací
- FOCUS, MONDEO, TRANSIT
- Mimořádně výhodné cenové podmínky v rámci prodejních akcí
- Možnost leasingu se 3 roky havarijního pojištění ZDARMA
- Záruční a pozáruční servis vozů FORD
- Klempírna, lakovna, prodej originálních náhradních dílů FORD
- Nejprodávanější osobní vůz na světě Ford FOCUS s klimatizací ZDARMA
- Nová generace turbodieselových motorů 1,8TDCi a 2,0TDCi „common rail“
- TRANSIT s nejnižšími provozními náklady již za 449,900,- Kč bez DPH
- MONDEO combi a FOCUS combi po přestavbě s odečtem 22% DPH
- NOVINKA OD FORDA - NOVÁ FIESTA BRZY V PRODEJI!

MILOVICE U HOŘIC

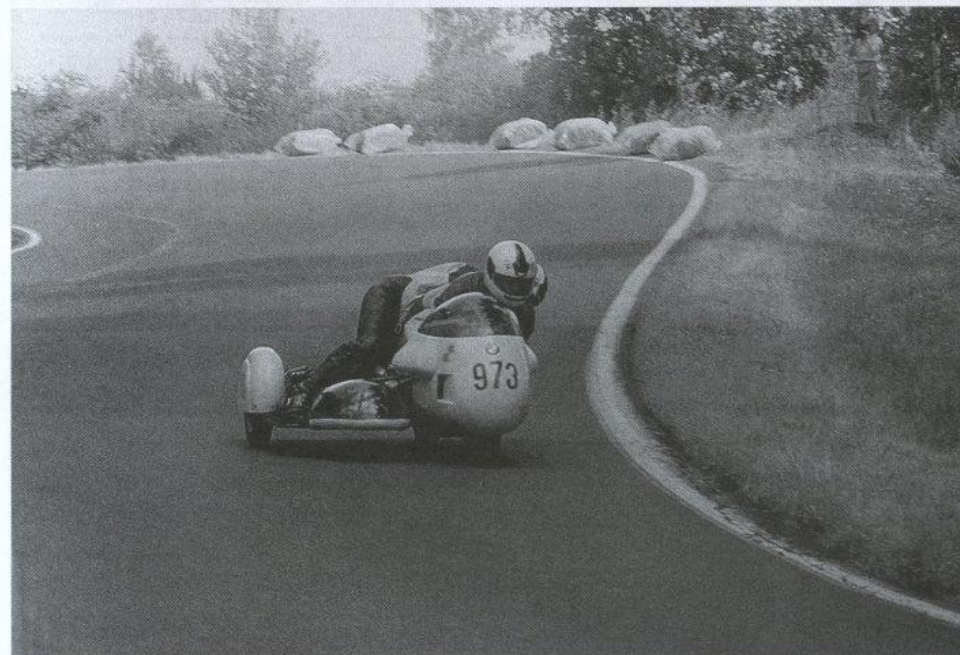
Tel./fax: 0435 / 688 136, 688 171

e-mail: ford.bacajelinek@razdva.cz



Rolf Blatter se svým bratrem.

Foto: Prokop



Klaus de Monte se svou chotí Aničkou.

Foto: Prokop

/// C.S. CARGO

mezinárodní a vnitrostátní
doprava a spedice, logistika

- přeprava zboží valníkovou silniční dopravou
- přeprava do zámoří
- letecká přeprava
- přeprava menších zásilek
- logistické a skladovací služby

ISO 9002



JIČÍN

Hradecká 1116, tel.: +420/ 433/ 506 111, fax: +420/ 433/ 506 100

NÁCHOD

Borská 5161, tel.: +420/ 441/ 433 710-12, tel./fax: +420/ 441/ 422 728

PLZEŇ

Domažlická 178, tel.: +420/ 19/ 738 9181-2, fax: +420/ 19/ 738 9184

PROSTĚJOV

Za Olomouckou ul., tel.: +420/ 508/ 366 767-70, fax: +420/ 508/ 366 771

ROUDNICE n.L.

Kratochvílova 2659, tel.: +420/ 411/ 832 268, fax.: +420/ 411/ 832 800

RUDNÁ u Prahy

K Vypichu 1086, tel.: +420/ 311/ 678 883, fax.: +420/ 311/ 678 884

www.cscargo.cz





SILNICE

Hradec Králové a.s.

Akciová společnost SILNICE Hradec Králové

s dlouholetou tradicí a zkušenostmi získanými při realizaci silničních a mostních staveb, která je držitelem Certifikátu č. 057-1998 pro provádění pozemních komunikací a mostů, je zaveden a udržován systém jakosti dle požadavků ČSN EN ISO 9002, dále Certifikát č. 022-1997 pro výrobu betonu a betonových výrobků.

1. Naším zákazníkům nabízíme:

- silniční stavby - živičné vozovky, parkoviště, chodníky, betonové dlažby
- mostní stavby - rozpětí pole do 30 m, z předpjatých nosníků nové řady VSTI - 2000, ale i monolitické konstrukce nebo spřažené
- inženýrské sítě - kanalizace, vodovody, horkovody
- ekologické stavby - skládky komunálního odpadu, čistírny odpadních vod
- vodohospodářské stavby - úpravy toků, čištění koryt nádrží, výstavba hrází
- rekultivace - skládek pozemků

2. Výroby a dodávky:

asfaltových obalovaných směsí na obalovnách: Lučice, Klášterská Lhota, Topol, Havlíčkův Brod, Rajhradice

ze závodu PREFA Nový Bydžov betonové směsi, betonové prefabrikáty pro inženýrské a občanské stavby a drobné betonové zboží, armovací železo, ohýbání, svařování včetně uložení

výroba a prodej hraněných drtí, štěrků a štěrkodrtí z vlastních lomů:

Žumberk, Stašov, Sloupno, Železné Horky, Černá Skála, Masty, Mistrovice

3. Další obory podnikání:

- projekční a inženýrská činnost s Certifikátem č. SJ-137/1999 s potvrzením o udržování systému jakosti dle požadavků ČSN EN ISO 9001
- zemní práce - těžení zemin všech tříd rozpojitelnosti i hornickým způsobem, převozy a hutnění
- zámečnické práce - výroba a montáž ocelových konstrukcí pro silniční stavby
- stělmistrovská činnost - vrtání, odstřely, distribuce stěeliva

Spojení, informace: tel.: 049 / 586 2111





Tonda Kružík na Benelli 250. Škoda, že není slyšet.

Foto: Geisler