

# 8. ČESKÁ TOURIST TROPHY

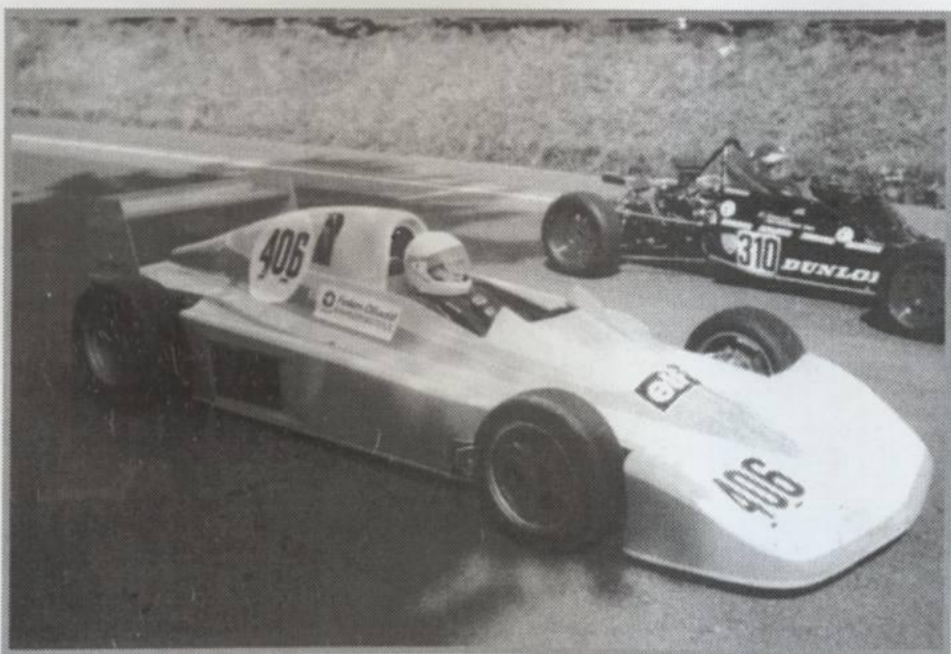


**12. - 13. ČERVNA 1999**  
AUTOMOTO klub Hořice v P.

Cena 25,- Kč



**BENZINA**



Vážení sportovní přátelé,

dovolet, abych Vás jako starosta města Hofic pozdravil. Naše město je známé, české veřejnosti mimo jiné, jako město hořických trubiček, slavnou Střední průmyslovou školou sochařsko - kamenickou a závody silničních motocyklů "300 zatáček Gustava Havla" a "Česká Tourist Trophy". Tyto závody každoročně přivedou do města řadu návštěvníků z domova i ze zahraničí. I když jsme si vědomi některých nedostatků ve městě, jsou místa, která zanechají v těch, kteří město navštíví nezapomenutelné zážitky (Smetanovy sady, Sympozium, Galerie plastik, sochařská výzdoba ve městě, koupaliště Dachova atd.). Věřím, že se Vám bude u nás líbit a opět naše město navštívíte.

**starosta města Hofic  
Mgr. Ladislav Vrba**

## **ORGANIZAČNÍ VÝBOR ZÁVODU**

### **Čestný člen organizačního výboru - senátor MUDr. Jiří Liška**

Předseda org. výboru  
Tajemník závodu  
Hospodář  
Technický úsek  
Hlavní pořadatel  
Vedoucí traťových komisí  
Vedoucí tratě  
Parkoviště závodních strojů  
Hlavní lékař závodu  
Vedoucí startu  
Tisk, propagace  
Péče o hosty  
Zásobování  
Sekretariát  
Tlumočníci

Vnější a vnitřní okruh  
Rozhlas  
Hlasatel  
Neformální přejímka  
Rozhlasová technika

Vladimír Sobota  
Karel Křovina  
Alois Vrabec  
Antonín a Martin Sodomkovi  
Jan Vávra  
Vladimír Sobota  
Lubomír Loudil  
Miroslav Tunkl, O. Kotík, Z. Novák  
MUDr. František Jansa  
Václav Hůlek, Miroslav Kudrnáč  
Ladislav Kočí, Karel Hušek  
Josef Kopecký  
Martin Sodomek  
Soňa Loudilová, Marie Myšková  
Bohumír Tetauer, Simona Drobná, MUDr. Zdeněk Starý,  
Iva Houžvičková  
Miroslav Čupal  
Vojta Voborník  
PaedDr. Jaroslav Kuchař  
Libor Kamenický, Karel Křovina  
Radioklub Holice

### **ČINOVNÍCI**

Ředitel závodu  
Zástupce ředitele  
Předseda rozhodčího sboru  
Hlavní technický komisář  
Hlavní časoměřič

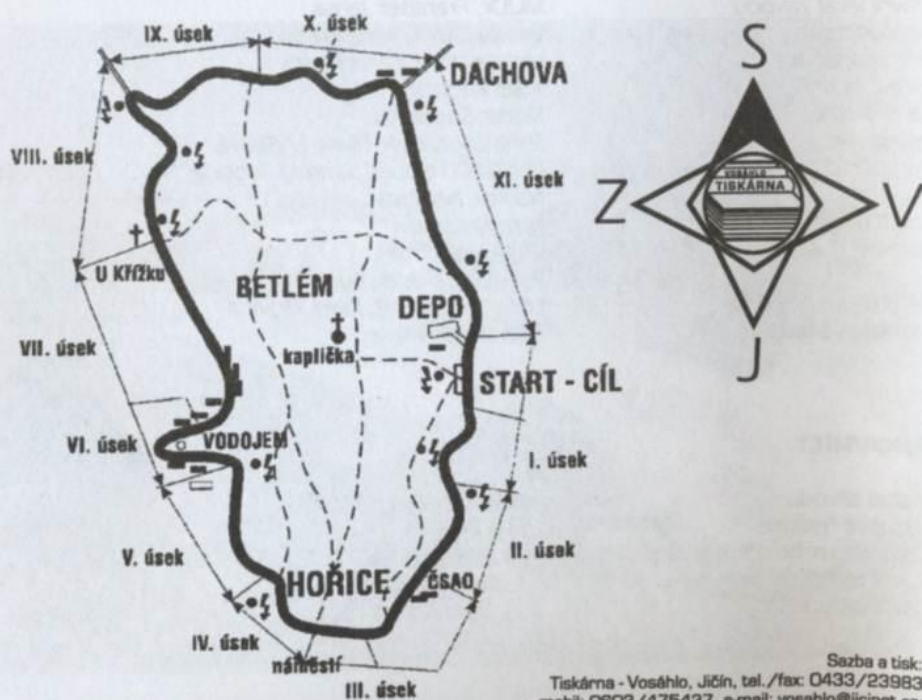
Jaroslav Luňák  
Karel Křovina  
Antonín Malaník  
Vladimír Šnajdr  
Ing. Vlad. Nývlt, CSc.

## POKYNY PRO DIVÁKY

- ◆ Závodu přihlížíte na vlastní nebezpečí, respektujte proto výzvy místního rozhlasu a dbejte pokynů pořadatelů a příslušníků policie.
- ◆ Místa pro diváky v bezpečných prostorech jsou ohrazena provazy.
- ◆ Nepoškozujte je a zdržujte se za těmito provazy.
- ◆ Úseky označené nápisem "ZAKÁZANÝ PROSTOR" jsou pro diváky nepřístupné.
- ◆ Závodní trať je uzavřena po projetí pořadatelského vozu s červeným praporkem. Po jeho projetí již není dovoleno pohybovat se po trati.
- ◆ Během závodů se zdržujte v dostatečné vzdálenosti od krajnice trati podle pokynů pořadatelů.
- ◆ Neznečišťujte závodní trať ani její okolí odhazováním odpadků nebo nánosem bláta z polí a lesů.
- ◆ Ohrožujete tím bezpečnosti závodníků i svoji.
- ◆ Nenechávejte volně pobíhat děti, nezapomeňte, že za ně nesete plnou odpovědnost.
- ◆ Neničte při svém příchodu a odchodu polní a lesní kultury.
- ◆ Vstupenky kupujte bez vyzvání u výběrčích. Zakoupenou vstupenku noste viditelně.
- ◆ Důsledně dodržujte zásadu, že závodní dráha je vyhrazena závodníkům od jejího uzavření až po otevření pořadatelským vozem s bílým praporkem.
- ◆ Neberte s sebou na závody svá oblíbená zvířata, jako kočky a psy. Jejich přítomnost je z hlediska bezpečnosti přísně zakázána.

Pořadatelský sbor

## PLÁN TRATI



Sazba a tisk:  
Tiskárna - Vosáhlo, Jičín, tel./fax: 0433/23983  
mobil: 0603/475437, e-mail: vosahlo@jicinet.cz

## ČASOVÝ PLÁN - 8. ČESKÉ TT 1999

### Sobota - 12. června 1999

do 9.00 hod. Rozprava s jezdci

1. trénink	třída
9.00 - 9.20 hod.	Post Vintage nad 350 ccm
9.30 - 9.50 hod.	NK do 250 ccm
10.00 - 10.20 hod.	NK do 500 ccm a nad 500 ccm
10.30 - 10.50 hod.	NK do 175 ccm + 50 ccm
11.00 - 11.50 hod.	VINTAGE + POST VINTAGE do 350 ccm
11.30 - 11.50 hod.	Solo 1965 - 1972 třída X.
12.00 - 12.20 hod.	NK do 350 ccm
12.30 - 12.50 hod.	Sidecar A, B, C, D
13.00	Ukázková jízda sportovních automobilů

13.30 - 14.00 hod. Přestávka

2. trénink	třída
14.00 - 14.20 hod.	Post Vintage nad 350 ccm
14.30 - 14.50 hod.	NK do 250 ccm
15.00 - 15.20 hod.	NK do 500 ccm a nad 500 ccm
15.30 - 15.50 hod.	NK do 175 ccm + 50 ccm
16.00 - 16.20 hod.	VINTAGE + POST VINTAGE do 350 ccm
16.30 - 16.50 hod.	Solo 1965 - 1972 třída X.
17.00 - 17.20 hod.	NK do 350 ccm
17.30 - 17.50 hod.	Sidecar A, B, C, D
18.00	Ukázková jízda sportovních automobilů

### Neděle 13. června 1999

8.00 - 8.30 hod. Slavnostní zahájení

Rozvrh a délka jízd pravidelností:

třída	příprava	start jízdy	počet kol	délka jízdy
POST VINTAGE nad 350 ccm	9.00 hod.	9.10 hod.	6	30,900 km
NK do 500 ccm + nad 500 ccm	9.40 hod.	9.50 hod.	6	30,900 km
NK do 250 ccm	10.20 hod.	10.30 hod.	6	30,900 km
Sidecar	11.00 hod.	11.10 hod.	6	30,900 km
Ukázková jízda sport. automobilů		11.50 hod.	cca 30 minut	

Přestávka 12.20 - 13.30 hod.

Vintage a Post V. do 350 ccm	13.30 hod.	13.40 hod.	6	30,900 km
NK do 350	14.10 hod.	14.20 hod.	6	30,900 km
NK do 175 ccm + 50 ccm	14.50 hod.	15.00 hod.	6	30,900 km
Sólo 1965 - 1970	15.30 hod.	15.40 hod.	6	30,900 km
Ukázková jízda sport. automobilů		16.10 hod.	cca 30 minut	

Pořadatel si vyhrazuje právo úpravy časového programu

**Startovní listina****KATEGORIE - II. Vintage****bílé tabulky, černá čísla****Motocykly bez rozdílu obsahu motoru vyrobené v letech 1920 - 1930**

204	Maier Peter	D	ARIEL 500 E	1929
206	Grahn Emil	D	DKW 500 SS	1929
219	Worthington Jon	GB	VELOCETTE 350 KSS	1928
228	Gerner Alois	A	RUDGE 500 WHITWORTH	1929
229	Gerner Klaus	A	RUDGE 350 TT REPLICA	1930
235	Kamann Ralf	D	DKW 500 SS	1929
239	Kellermann Erich	D	CALTHORPE 500 IVORY Sports	1930
298	Amstutz Katharina	CH	MONTGOMERY 350 JAP	1930
299	Hořice Jiří	CZ	SUNBEAM 500 M 90	1930

**KATEGORIE - III. Post - Vintage****černé tabulky, bílá čísla****Motocykly do 350 ccm vyrobené v letech 1931 - 1949**

300	Meinhardt Walter	D	Triumph 350 3 T	1946
301	Spychala Gerhard	D	GILERA 350 Nettuno	1948
311	Nieminen Simo	FIN	RUDGE 250 TT REPLICA	1934
313	Hartmann Walter	D	VELOCETTE 350 KSS Mk II	1936
317	Braun Michael	D	VELOCETTE 250 MOV	1935
319	Spychala Sabine	D	GILERA 250 Lanciata	1947
326	Ziehaus Manfred	A	VELOCETTE 350 MAC	1938
334	Gärtner Erhard	D	ARIEL 350 Red Hunter	1938
339	Bachtik Alois	CZ	JAWA 350	1949
346	Bouška Karel	CZ	NSU 250 OSL Sport	1939
377	Brokeš Marek	CZ	JAWA 350	1948
399	Amstutz Jörg	CH	EXCELSIOR 350 Manx Mann	1934

**KATEGORIE - IV. Post - Vintage****černé tabulky, bílá čísla****Motocykly přes 350 ccm vyrobené v letech 1931 - 1949**

401	Nieminen Simo	FIN	RUDGE 500 TT Replica	1933
407	Balg Hans	D	BMW 500 R 51 RS	1938
410	Spychala Gerhard	D	GILERA 500 Competitione	1948
411	Stein Rolf	D	NORTON 500 Manx	1937
415	Meub Karlheinz	D	GILERA 500 San Remo	1948
423	Fiedler Karlheinz	D	NSU 500 SS Bullus	1934
438	Ziehaus Egbert	A	RUDGE 500 Ulster	1935
475	Ruckli Jakob	CH	MOTO GUZZI 500 Condor	1939
485	Gobell Christian	CH	RUDGE 500 Ulster	1932
493	Špina Jiří	CZ	STANDARD 500 Rex	1939
494	Kotyra Josef	CZ	BMW 500	1935
495	Cirman Karel	CZ	NSU 500 DS	1935
496	Derendinger Erhard	CH	GILERA 500 Saturno	1939
497	Novák Pavel	CZ	RUDGE 500 Ulster	1933
498	Křivánek Ivan	CZ	NSU 500 OSL Sport	1937
499	Lorré René	F	NORTON 500 International	1939

**STARTOVNÍ LISTINA****KATEGORIE - V. Poválečné****žluté tabulky, černá čísla****Motocykly do 175 ccm vyrobené v letech 1950 - 1964**

511	Rathouský Václav	CZ	AHRA 125	1964
522	Stockmann Werner	D	MAICO 175 SS	1958
524	Seidl Horst	D	HONDA 125 CR 93	1962
528	Maier Peter	D	DUCATI 175 S	1960
530	Asbach Winfried	D	PUCH 125 R	1951
573	Škoda Pavel	CZ	ČZ 175	1961
575	Stratmann Wilfried	D	MOTO MORINI 175 Tresette	1958
597	Lahl Steffen	D	MZ 125 Re	1962
598	Zima Miloslav	CZ	JAWA 125	1964
599	Kleemann Franz	A	JAWA 125	1964

60	Minschke Peter	D	KREIDLER 50 RS ENB	1971
61	Lenze Michael	D	SIMSON 50 RS EB	1975
71	Sandig Bernd	D	SACHS 50 Eigenbau	1978
84	Müller Peter	D	KREIDLER 50 ZM	1982
85	Weise Peter	D	KREIDLER 50 ZM	1973

**KATEGORIE - VI. Poválečné****žluté tabulky, černá čísla****Motocykly do 250 ccm vyrobené v letech 1950 - 1964**

600	Petersen Claus	D	DUCATI 250 Diana	1961
602	Dworak Franz	A	AERMACCHI 250 Ala'd Oro	1962
609	Tuger Achim	D	ADLER 250 MB	1953
610	Petersen Stephan	D	DUCATI 250	1961
614	Schwend Ewald	D	AERMACCHI 250 Ala'd Oro	1964
617	Imminga Jacob	NL	DUCATI 250 Mach I	1964
618	Gerecht Manfred	D	DUCATI 250 UB	1964
623	Práger Jiří	CZ	JAWA 250 šoupátko	1958
626	Seidl Horst	D	HONDA 250 CR 72	1962
643	Jadrníček František	CZ	RAVO 250	1960
661	Kürschner Rudi	D	AWO 250 OHV	1957
666	Geisslinger Karlheinz	D	DUCATI 250 Mach I	1960
674	Pohl Wolfgang	D	MZ 250 HB	1964
684	Tschirm Peter	D	AERMACCHI 250 Ala Verde	1961
689	Hausner Jan	D	ESO 250 MC	1959
690	Klaus Jürgen	D	AWO 250 RS	1953
696	Winkler Ladislav	CZ	ČZ Walter 250 OHC	1954
697	Hegny Erhard	A	MOTOBI 250 SS	1964
698	Šeří Václav	CZ	HONDA 250 CB	1963
699	Šebek Bohumil	CZ	JAWA 250	1960

**STARTOVNÍ LISTINA****KATEGORIE - VII. - Poválečné****žluté tabulky, černá čísla****Motocykly do 350 ccm vyrobené v letech 1950 - 1964**

701	Lorré René	F	BSA 350 Gold Star	1956
726	Lechner Werner	D	HONDA 350 CB 77	1964
727	Guldan Walter	A	NORTON 350 Manx	1957
739	Esche Wolfgang	D	AERMACCHI 350 Ala'd Oro	1963
747	Armbruster Horst	D	AJS 350 7 R Boy Racer	1962
749	Bednář Jan	CZ	JAWA 350 OHC	1965
758	Vosátka Jiří	CZ	ČZ Walter 350 OHC	1954
767	Braun Helmut	A	AJS 350 7 R Boy Racer	1961
770	Cimburek Ludvík	CZ	ČZ WALTER 350 OHC	1954
772	de Vries Willy	D	HONDA 350 CB 72	1960
796	Kosnáč Roland	CZ	JAWA 350 Bol'd Or	1957
797	Medek Jiří	CZ	JAWA 350	1962
798	Holanec Martin	CZ	ČZ WALTER 350 OHC	1954
799	Hoříce Jiří	CZ	ČZ Walter 350 OHC	1954

**KATEGORIE - VIII a. - Poválečné****žluté tabulky, černá čísla****Motocykly do 500 ccm vyrobené v letech 1950 - 1964**

806	Weist Gottfried	D	HOREX 500 Imperator	1956
807	Lüscher Kurt	CH	NORTON 500 Langhub	1954
814	Parus Václav	CZ	ESO 500 OHV monoblok	1955
830	de Monte Klaus	D	BMW 500 R 50 S	1957
832	Schwend Ewald	D	MATCHLESS 500 G 50	1961
836	Petersen Svend	DK	NORTON 500 Manx	1953
837	Ziehhaus Reinhold	A	BSA 500 Gold Star	1958
844	Rüfenacht Willi	CH	MATCHLESS 500 G 50	1960
851	Hoffmann Klaus	D	TRITON 500	1951
868	Heider Robert	CZ	NORTON 500 ES - 2 Sport	1960
873	Heinrich Josef	A	BSA 500 Gold Star	1962
874	Worel Alfred	A	NORTON 500 Manx	1962
875	Hafner Helmut	A	BSA 500	1962
876	Janisch Andreas	A	MATCHLESS 500 G 50	1964
877	Neser Dieter	D	NORTON 500 ES - 2 Sport	1955
878	Hallin Helge	S	MATCHLESS 500 G 50	1962
879	Dablander Toni	A	NORTON 500 Dominator 88 - SS	1955

**STARTOVNÍ LISTINA****KATEGORIE - VIII b. - Poválečné****žluté tabulky, černá čísla****Motocykly přes 500 ccm vyrobené v letech 1950 - 1964**

880	Fürböck Johann	A	NORTON 650 Domiracer	1960
881	Schachl Kurt	A	TRIUMPH 650 T 120	1964
882	Michel Reiner	D	NORTON 650 SS	1963
883	Janisch Andreas	A	NORTON 750 Domiracer	1963
884	Loicht Martin	A	NORTON 650 SS	1963

**KATEGORIE - IX. - Sidekary****žluté tabulky, černá čísla****Sidekary bez rozdílu obsahu, roku výroby i konstrukce**

902	Ettwein Siegfried	D	BMW 750 R51/R75	1954
	Fleig Sabine	D		
921	Rolli André	CH	AYRES - WESLAKE 850 Kneeler	1969
923	Witzig Romain	CH	BMW 1000 R 50	1964
932	Richter Siegfried	D	BMW 600 R 50/R 69	1957
	Witmann Fritz	D		
936	Born Quido	D	BMW 600 R 50	1960
973	de Monte Klaus	D	BMW 600 Kneeler	1964
	de Monte Anne	D		
989	Grondort Norbert	D	WINDLE BSA 820	1968
990	Grybsch Wolfgang	D	SUZUKI 500 Kneeler	1970
991	Saukkonnen Risto	FIN	BMW 600 R 60/ R 69 S	1959
	Vettenranta Rauli	FIN		
997	de Monte Klaus	D	Schmidt - Jamaha 500	1973
	Gerner Klaus	A		

## STARTOVNÍ LISTINA

### KATEGORIE - X. Zvláštní kategorie

zelené tabulky, bílá čísla

Zvláštní třída speciálních motocyklů vyrobených v letech 1965 - 1972

101	Fürböck Johann	A	WESLAKE 750 Seeley	1970
102	Gerner Klaus	A	NORTON 920 Metisse	1970
103	Salzer Edmund	A	DUCATI 450 Desmo	1972
104	Loicht Martin	A	YAMAHA 250 DS	1970
107	Chábera Petr	CZ	YAMAHA 350 TR - 2	1971
111	Dousek Stanislav	CZ	YAMAHA 250 TR - 2 R	1970
123	Cvín Petr	CZ	YAMAHA 350 TR	1970
131	Stratmann Wilfried	D	JAWA 250 Junior	1968
132	Dittmer Siegfried	D	MOTOBI 250 SS	1966
134	Svatoš František	CZ	JAWA 350	1968
136	Neef Roland	D	Honda 500 CB	1972
			Castrol Deutschland	
137	Maier Hans	D	BV 125	1966
138	Hähle Bertram	D	BENELLI 250 SS	1970
140	Neser Dieter	D	TRITON 850 Weslake	1969
144	Novák Pavel	CZ	BENELLI 650 S 2	1970
147	Haider Bernhard	D	MAICO 250 MD	1972
150	Oed Helmut	D	DUCATI 350 MK III	1968
169	Bertsch Willi	D	BMW 750 R 75 Eigenbau	1969
171	Auinger Ernst	A	SEELEY 750 TRIDENT T 150	1968
176	Kuparinen Erkki	FIN	KAWASAKI 250 A 1 R	1967
177	Vrba Jan	CZ	HONDA 450 CB	1970
181	Virág Jiří	CZ	ČZ 125	1971
188	Škoda Jan	CZ	ČZ 350	1968
190	Holanec Martin	CZ	JAWA 250 Junior	1967
192	Heinrich Josef	A	BSA 750 Rocket 3	1968
193	Klemm Mario	D	HONDA CB 350 F	1972
195	Prášil Ladislav	CZ	JAWA 250 Junior	1966
196	Winkler Ladislav	CZ	JAWA 250 2 V	1972
197	Lahl Steffen	D	YAMAHA 350	1972
198	Maussner Günter	D	YAMAHA 250 T D - 2	1969
199	Vacek Ludvík	CZ	BENELLI 650 S 2	1970

## STARTOVNÍ LISTINA

### CESTOVNÍ A SPORTOVNÍ VOZY

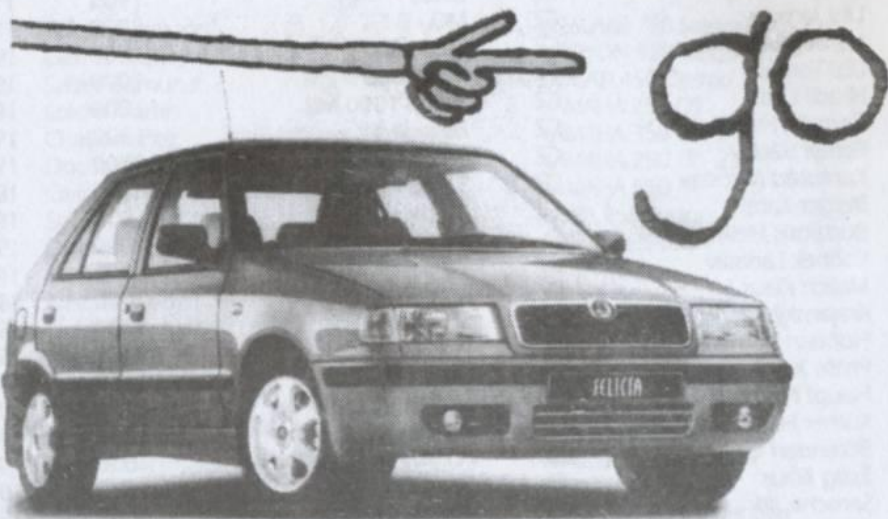
2	Vořka Petr	CZ	Austin Mini	1000 ccm	1971
7	Bartoš Přemek	CZ	Lotus 7	1400	1977
8	Ubl Jaroslav	CZ	MG - B GT	2000	1968
9	Němec Milan	CZ	Mini 1000	1000	1973
10	Ubl Tomáš	CZ	Mini 1000	1000	1971
11	Hradil Leoš	CZ	Škoda 1000 MB	1000	1965
12	Chmelík František	CZ	Renault 12	1300	1971
15	Petrtyl Václav	CZ	BMW 1600 TI	1600	1971
17	Kuntorád Miroslav	CZ	Škoda 1000 B5	1190	1965
50	Berger Karel	CZ	Škoda 1000 MB	1000	1965
100	Budzinski Heiko	D	Ford Escort	2000	1969
103	Kořínek Ladislav	CZ	Škoda 1000 MB	1000	1964
119	Malich Klaus	D	Ford Escort LS	2000	1974
125	Krajanský Karel	CZ	Škoda 130 RS	1300	1976
128	Hofman Bernard	D	Toyota Celica	2000	1975
173	Průša Josef	CZ	Škoda 100	1150	1971
208	Haupt Norbert	D	Melkus RS 1000	1120	1970
214	Küfner Hans	D	Lancia Fulvia	1300	1971
220	Bittendorf Gerd	D	A.H.Sprite MK 1	1000	1960
234	Essig Klaus	D	Sturges F 100	1300	1968
414	Šarocha Jiří	CZ	Toyota Celica	1600	1974
	Kůrka Luboš	CZ	Škoda Střela	1200	1955
	Pilka Radek	CZ	Škoda 1000 MB	1000	1965

### FORMULE

1	Bartoš Přemek jun.	CZ	F. Easter	1300	1971
	Egydy Jan	CZ	F. Škoda MTX 1 - 01	1107	1971
	Hubáček Vladimír	CZ	F. Škoda MTX 1 - 01	1107	1971
	Kodl Petr	CZ	F. Škoda MTX 1 - 01	1107	1971
	Vondrák Zdeněk sen.	CZ	F. Škoda MTX 1 - 01	1107	1971
	Vondrák Petr sen.	CZ	F. Škoda MTX 1 - 01	1107	1971
	Přibáň Pavel	CZ	Škoda Super Sport	1200	1955
300	Budzinski Willi	D	Hildegast - Midge	5400	1959
301	Klix Wolfgang	D	Melkus F. Junior	1000	1964
302	Grondorf Norbert	D	Hawkedl 9 F. Ford	1600	1971
305	Grübling Wolfgang	D	F. Junior	1000	1961
308	Link Arnold	D	Alexis F. Ford	1600	1971
310	Rupdert Michael	D	Vandiemer F. Ford	1600	1971
360	Budzinski Heiko	D	Lola F. Ford	1600	1976
400	Kraft Stromhardt	D	MT 77	1300	1977
406	Georg Dieter	D	MT 77	1300	1977
407	Nohr Steffen	D	SEG 77	1300	1977
456	Hecker Ralph	D	MT 77	1300	1977
486	Zängver Reinhard	D	Küthes HTS	1300	1976

# Drutec s.r.o.

Čelakovského 2122, 508 01 Hořice v Podkrkonoší



## Oficiální Dealer vozů ŠKODA

- prodej nových a ojetých vozů
- kompletní záruční a pozáruční servis
- klempířské a lakýrnické práce
- odťahová služba
- provoz benzinové čerpací stanice
- prodej originálních náhradních dílů
- prodej originálního příslušenství
- míchání a prodej barev SPIES HECKER
- prodej pneumatik

Tel. servis 0435/ 62 39 21

Tel./Fax prodej 0435/ 62 22 19

Provozní doba:

Po - Pá 6<sup>00</sup> - 20<sup>00</sup>

So - Ne 7<sup>00</sup> - 17<sup>00</sup>

- ÚČASTNICKÉ KARTY - VÍKENDOVÉ SLEVY PHM

## Škoda Leasing

originální služby od ŠkoFINu



### Nejsnazší cesta k vozu Škoda

## BENZINA a.s.

Nabízí k Vaším službám nejrozsáhlejší síť čerpacích stanic ze všech prodejců pohonných hmot v České republice. 280 čerpacích stanic a jejich obsluha jsou vždy připraveni posloužit Vám na Vašich cestách.

**Jsme všude, kde nás potřebujete!**



Za více než čtyřicet let se tento symbol stal představitel kvality a tradice.



### Služba zákazníkům

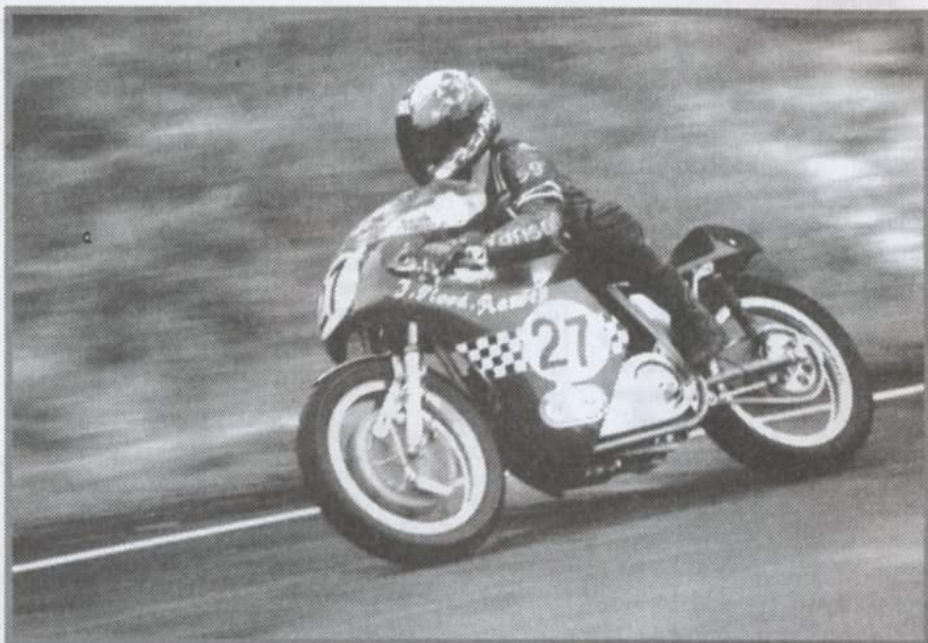
Vytváříme přátelské ovzduší s cílem maximálního uspokojení Vás zákazníků.



## BENZINA

AKČIOVÁ SPOLEČNOST

Platební karty Benzina  
Šetří Vaše peníze



Reinhard Neuimair, Norton 500 Marx



Robert Zwindl, Yamaha 352 TR 2

# CUKRÁRNA U HORŮ

nám. Jiřího z Poděbrad  
*zákusky, dorty, cukrovinky*  
*zmrzliny a další dobroty*  
*pro mlsné jazýčky*

## RADIO KING, S.R.O.

Černohorská 84, Jánské Lázně



✦  
autorizovaný obchodní  
partner společnosti

**RADIOMOBIL, A.S., PRAHA**

**TEL.: 0439/94660**

**JK ALARM**

ing. Jan Krementák  
Jeronýmova 783  
508 01 Hořice v Podkrkonoší  
Tel.: 0435/623944, 0603/480879

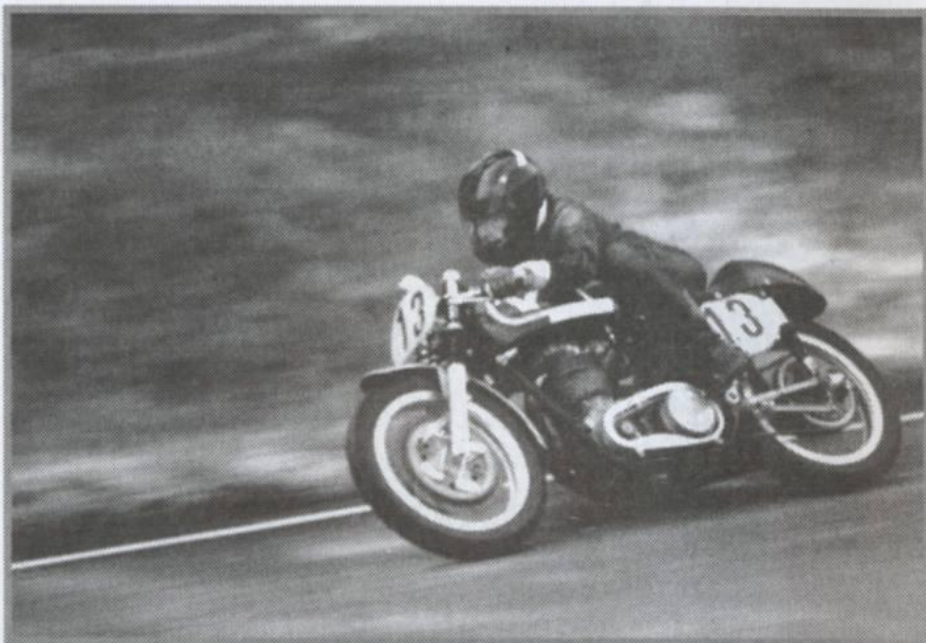
**NÁVRHY, PROJEKTY, MONTÁŽ A SERVIS**

elektronická zabezpečovací signalizace  
*pro byty, rekreační objekty, chaty, prodejny, provozovny*

✦  
uzavřené televizní okruhy  
*pro monitorování prodeje v samoobsluhách, vnější ostrahu budov*

✦  
systém kontroly přístupu osob  
*vstupní videotelefony, kartové vstupní systémy*





Willi Rufenacht, Matchless 500 G50




# OKVĚTINY

**MARIE MACHÁČKOVÁ**

- prodej květin řezaných i pokojových
- květinové přízdoby
- svatební a pohřební vazba

*nám. Jiřího z Poděbrad 235, Hořice v Podkrkonoší*

 *office: 0435/3142, privat 0435/2780*

**mileta**  
HOŘICE ■ A.S.

## VYRÁBÍ A DODÁVÁ

- *pánské, dámské a dětské kapesníky*
- *ubrusy a ubrousky hotelového typu*
- *šátky, ručníky, utěrky*
- *jemné bavlněné tkaniny a košiloviny*

*informace o odbytových možnostech*

tel.: 0435/644111

fax: 0435/621066

*možnost nákupu ve velkoskladu*

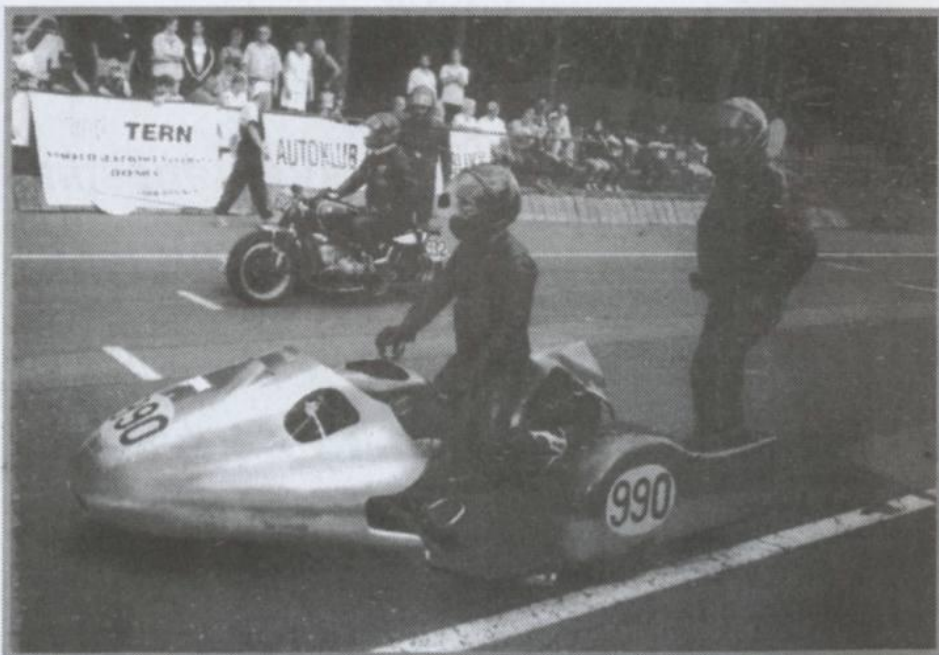
Mileta a.s. Husova 185

Hořice v Podkrkonoší

tel./fax: 0435/621074



830 - de Monte, 887 - Bergmann, 878 - Fürböck



Wolfgang Grybsch, Suzuki 500 EB Kneeler

**NOPEK**  
s.r.o. Vysoké Mýto

Husova ul. 1468  
Hořice v Podkrkonoší  
Tel.: 0435/621103

# PEKÁRNA HOŘICE

**Denně dodáváme  
čerstvé pekařské, cukrářské  
a perníkové výrobky**

**VK SPED s.r.o.**

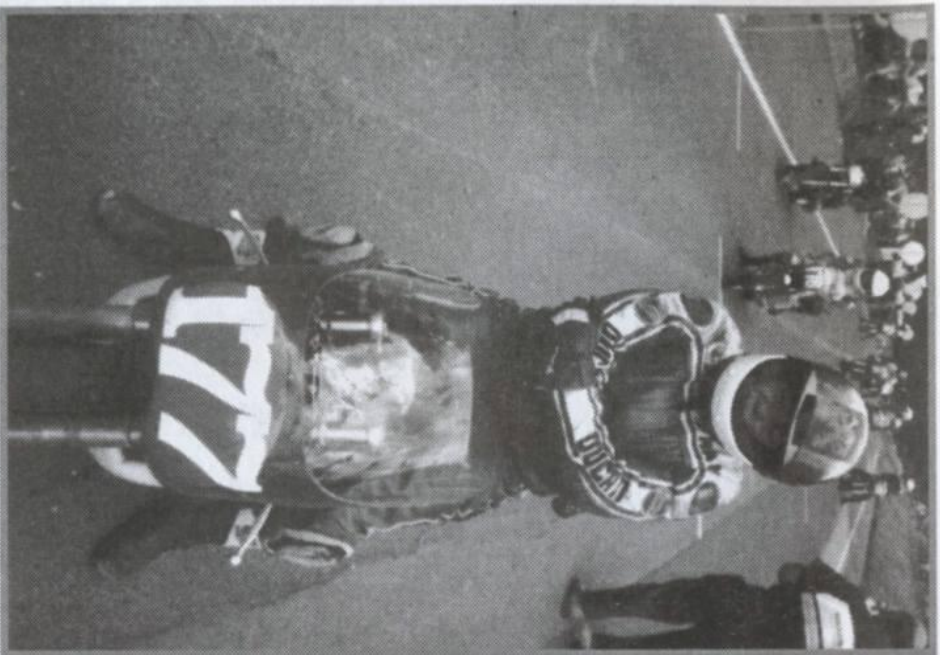
ul. Koněvova 331  
506 01 JIČÍN

- \* **vnitrostátní doprava (sklápěč, valník)**
- \* **zahraniční doprava (sklápěč, valník)**
- \* **obchodní činnost**
- \* **skladování substrátů**

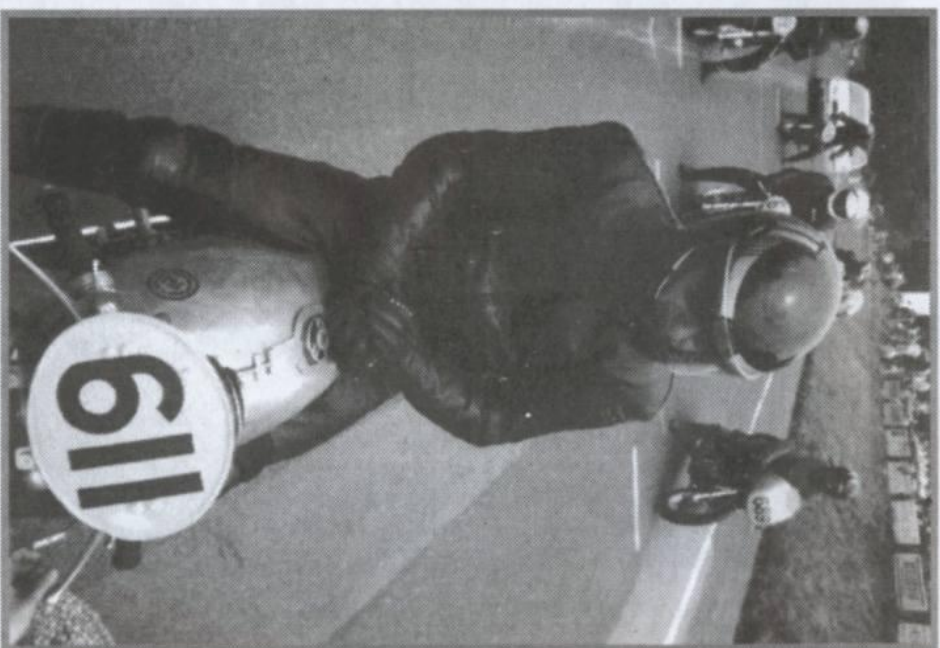
tel.: 0433/24253, 24680

tel.: 0433/22009 (záznamník)

fax: 0433/23533



Frank Miráček, Jawa 350 Junior



Libor Kamenický, CZ Walter 350 OHV



Start třídy 175 ccm v roce 1964

# TV

**SERVIS PRODEJ  
PRONÁJEM**

**TELEVIZORŮ A ELEKTRONIKY**

**Irena a Jaroslav Noskovi**

**Žižkova 2112,  
Hořice v P.**

**Tel.: 0435/622198**

televizory, videa

radiopřijímače

opravy televizorů na počkání

satelity, elektronika

CD přehrávače

mikrovlňné trouby

elektro příslušenství



**výroba  
hořických  
trubiček**

UNI ROLL v.o.s.  
Palackého nám. 130  
508 01 Hořice v Podkrkonoší  
tel.+fax: 0435/621927  
mobil: 0602/466588

**Roman a Zdenka  
Krejcarovi**

privat:  
Pod Invalidovnou 1922  
508 01 Hořice v Podkrkonoší  
tel.: 0435/621013

# BETONTRANSPORT

**Lukavec u Hořic, Tel.: 0435/ 62 23 69, 62 13 73**

**Uložení betonových směsí  
Doprava betonových směsí  
Prodej a servis stavebních strojů  
zn. PUTZMAISTER, DYNAPAC  
Prodej olejů zn. Shell  
Prodej motorové nafty**





**FORD ESCORT**



**RUEDI GÄCHTER - YAMAHA 375 TR2**