

# 7. ČESKÁ TOURIST TROPHY



**27. - 28. ČERVNA 1998**

**Automoto klub  
Hořice v AČR**

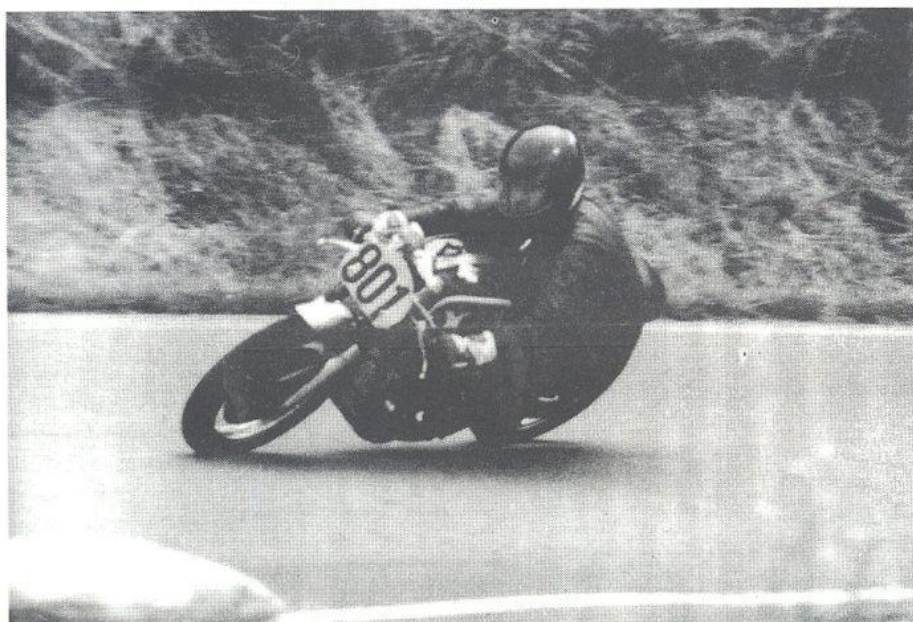


Cena 25,- Kč





G. Ruffmer - D - BMW 600



Rüfenacht Willi - CH - MATCHLESS 500 G50

## ORGANIZAČNÍ VÝBOR ZÁVODU

**Čestný člen organizačního výboru - senátor MUDr. Jiří Liška**

Předseda org. výboru  
Tajemník závodu  
Hospodář  
Technický úsek  
Hlavní pořadatel  
Vedoucí tratových komisí  
Vedoucí tratě  
Parkoviště závodních strojů  
Hlavní lékař závodu  
Vedoucí startu  
Tisk, propagace  
Péče o hosty  
Zásobování  
Sekretariát  
Tlumočníci

Vnější a vnitřní okruh  
Rozhlas  
Radiové spojení  
Hlasatel  
Neformální přejímka  
Rozhlasová technika

Vladimír Sobota  
Karel Křovina  
Alois Vrabec  
Antonín a Martin Sodomkovi  
Jan Vávra  
Vladimír Sobota  
Lubomír Loudil  
Miroslav Tunkl, O. Kotík, Z. Novák  
MUDr. František Jansa  
Václav Hůlek  
Ladislav Kočí, Karel Hušek  
Jaroslava Kocúrová  
Martin Kocour  
Soňa Loudilová, Marie Myšková  
Bohumír Tetauer, Simona Drobná, MUDr. Zdeněk Starý,  
Iva Filipová  
Miroslav Cupal  
Vojta Voborník  
Renata Kolářová  
PaedDr. Jaroslav Kuchař  
Libor Kamenický  
Radioklub Holice

## **ČINOVNÍCI**

Ředitel závodu  
Zástupce ředitele  
Předseda rozhodčího sboru  
Hlavní technický komisář  
Hlavní časoměřič  
CaTIS čas. skupina

Jaroslav Luňák  
Karel Křovina  
Antonín Malaník  
Vladimír Šnajdr  
Ing. Dobromila Míková  
Ing. Dobromila Míková

---

# **ZÁŠTITU PŘEVZAL**

## **Ing. IVAN PILIP**

ministr financí

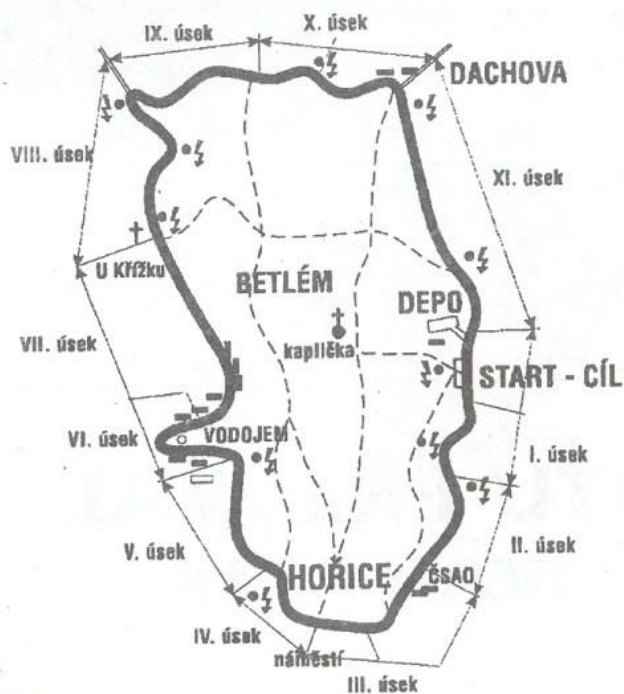


## POKYNY PRO DIVÁKY

- ◆ Závodu přihlížíte na vlastní nebezpečí, respektujte proto výzvy místního rozhlasu a dbejte pokynů pořadatelů a příslušníků policie.
- ◆ Místa pro diváky v bezpečných prostorech jsou ohrazena provazy.
- ◆ Nepoškozujte je a držujte se za těmito provazy.
- ◆ Úseky označené nápisem "ZAKÁZANÝ PROSTOR" jsou pro diváky nepřístupné.
- ◆ Závodní trať je uzavřena po projetí pořadatelského vozu s červeným praporkem. Po jeho projetí již není dovoleno pohybovat se po trati.
- ◆ Během závodů se zdržujte v dostatečné vzdálenosti od krajnice trati podle pokynů pořadatelů.
- ◆ Neznečišťujte závodní trať ani její okolí odhazováním odpadků nebo nánosem bláta z polí a lesů.
- ◆ Ohrožujete tím bezpečnosti závodníků i svoji.
- ◆ Nenechávejte volně pobíhat děti, nepamenejte, že za ně nesete plnou odpovědnost.
- ◆ Neničte při svém příchodu a odchodu polní a lesní kultury.
- ◆ Vstupenky kupujte bez vyzvání u výběrčích. Zakoupenou vstupenku noste viditelně.
- ◆ Důsledně dodržujte zásadu, že závodní dráha je vyhrazena závodníkům od jejího uzavření až po otevření pořadatelským vozem s bílým praporkem.
- ◆ Neberte s sebou na závody svá oblíbená zvířata, jako kočky a psy. Jejich přítomnost je z hlediska bezpečnosti přísně zakázána.

Pořadatelský sbor

## PLÁN TRATI



## ČASOVÝ PLÁN - 7. ČESKÉ TT 1998

### Sobota - 27. června 1998

8.00 hod. Uzavření tratě  
8.30 - 9.00 hod. Rozprava s Jezdci

#### Seznamovací trénink - třída

9.00 - 9.20 hod. NK do 175 ccm  
9.30 - 9.50 hod. Post Vintage nad 350 ccm  
10.00 - 10.20 hod. NK do 500 ccm a nad 500 ccm  
10.30 - 10.50 hod. Sidecar  
11.00 - 11.20 hod. NK do 250 ccm  
11.30 - 11.50 hod. Vintage a Post Vintage do 350 ccm  
12.00 - 12.20 hod. NK do 350 ccm  
12.30 - 12.50 hod. Sólo 1965 - 1970  
13.00 Ukázková jízda sportovních automobilů

13.00 - 14.00 hod. Přestávka

#### Povinný trénink - třída

14.00 - 14.20 hod. NK do 175 ccm  
14.30 - 14.50 hod. Post Vintage nad 350 ccm  
15.00 - 15.20 hod. NK do 500 ccm a nad 500 ccm  
15.30 - 15.50 hod. Sidecar  
16.00 - 16.20 hod. NK do 250 ccm  
16.30 - 16.50 hod. Vintage a Post Vintage do 350 ccm  
17.00 - 17.20 hod. NK do 350 ccm  
17.30 - 17.50 hod. Sólo 1965 - 1970  
18.00 Ukázková jízda sportovních automobilů

### Neděle 28. června 1998

8.00 hod. Uzavření tratě  
8.00 - 8.30 hod. Slavnostní zahájení  
Rozvrh a délka jízd pravidelnosti

třída	příprava	start jízdy	počet kol	délka jízdy
NK do 175 ccm	9.00 hod.	9.10 hod.	6	30,900 km
Post Vintage nad 350	9.40 hod.	9.50 hod.	6	30,900 km
NK do 500 a nad 500 ccm	10.20 hod.	10.30 hod.	6	30,900 km
Sidecar	11.00 hod.	11.10 hod.	6	30,900 km
Ukázková jízda sport. automobilů		11.50 hod.	cca 30 minut	

Přestávka 12.20 - 13.30 hod.

NK do 250 ccm	13.30 hod.	13.40 hod.	6	30,900 km
Vintage a Post V. do 350 ccm	14.10 hod.	14.20 hod.	6	30,900 km
NK do 350	14.50 hod.	15.00 hod.	6	30,900 km
Sólo 1965 - 1970	15.30 hod.	15.40 hod.	6	30,900 km
Ukázková jízda sport. automobilů		16.10 hod.	cca 30 minut	

Pořadatel si vyhrazuje právo úpravy časového programu

**Startovní listina**  
**KATEGORIE - II. Vintage**  
**bílé tabulky, černá čísla**

**Motocykly bez rozdílu obsahu motoru vyrobené v letech 1920 - 1930**

204	Maier Peter	D	ARIEL 500 Special	1929
219	Worthington John	GB	Velocette 350 KSS	1928
225	Brinkord Jörg	D	Scott 500 TT Replica	1929
228	Gerner Alois	A	RUDGE 500 Whitworth	1929
235	Kamann Ralf	D	DKW 500 SS	1929
285	Gobeli Christiam	CH	RUDGE 500 Ulster	1930

**KATEGORIE - III. Post - Vintage**  
**černé tabulky, bílá čísla**

**Motocykly do 350 ccm vyrobené v letech 1931 - 1949**

300	Meinhardt Walter	D	Triumph 350 3 T	1946
301	Spychala Gerhard	D	GILERA 350	1948
302	Reichelt Sieglinde	D	MOTO GUZZI 250 Airone	1939
305	Pütz Horst	D	ARIEL 350 Red Hunter	1938
311	Heinrich Josef	A	AJS 350 R7	1949
316	Lang Roland	D	NSU 250 OSL	1939
317	Braun Michael	D	Velocette 250 MOV	1935
318	Benedikt-Kresse Pia	D	DKW 125 RT Eingenbau	1940
319	Spychala Sabine	D	GILERA 250	1947
334	Gärtner Erhard	D	ARIEL 350 Red Hunter	1938
346	Bouška Karel	CZ	OGAR 250-4	1946
366	Waschneck Reinhard	D	Velocette 350 KSS	
381	Gruber Gernot	A	DKW 250 SS	1938
388	Škoda Jan	CZ	OGAR 250-4	1946
398	Bachtík Alois	CZ	JAWA 350	1949
399	Šnajberk Jan	CZ	NSU 250 OSL	1946

**KATEGORIE - IV. Post - Vintage**  
**černé tabulky, bílá čísla**

**Motocykly přes 350 ccm vyrobené v letech 1931 - 1949**

408	de Monte Kurt	D	BMW 500	1938
409	Pütz Horst	D	ARIEL 500 RH	1937
499	Lorré René	F	NORTON 500 Internacional	

**STARTOVNÍ LISTINA**  
**KATEGORIE - V. Poválečné**  
**žluté tabulky, černá čísla**

**Motocykly do 175 ccm vyrobené v letech 1950 - 1964**

501	Benedikt - Kresse Pia	D	MZ 125 Re Eigenbau	1956
517	Baklík Miroslav	CZ	ČZ 175	1958
522	Stockmann Werner	D	Maico 125 Super Sport	1959
524	Seidl Horst	D	HONDA 125 CR 93	1962
528	Maier Peter	D	DUCATI 175	1960
573	Škoda Pavel	CZ	ČZ 175	1961
575	Stratmann Wilfried	D	Moto Morini 175 TS	1958
592	Havlíček Josef	CZ	ČZ 125	1962
593	Kutnar Radoslav	CZ	ČZ 125 OHC 855	1959
594	Šnajberk Jaroslav	CZ	ČZ 125 OHC 852	1955
595	Prokop Oldřich	CZ	ČZ 125 2V 858	1964
596	Brinkord Jörg	D	ČZ 125 OHC 852	1954
597	Pešta Václav	CZ	ČZ 125	1950
598	Škoda Karel	CZ	ČZ 175	1959

+ motocykly do 50 ccm, trubkové rámy, drátěná kola

64	Kluge Dietmar	D	SACHS 50 Eigenbau	
71	Sandig Bernd	D	SACHS 50	
84	Müller Peter	D	KREIDLER 50 ZM	

**KATEGORIE - VI. Poválečné**  
**žluté tabulky, černá čísla**

**Motocykly do 250 ccm vyrobené v letech 1950 - 1964**

600	Petersen Claus	D	DUCATI 250 OHC	1961
609	Tunger Achim	D	ADLER 250 MB	1956
610	Petersen Stephan	D	DUCATI 250 OHC	1961
617	Imminga Jacob	NL	DUCATI 250 Mach 1	1964
618	Gerecht Manfred	D	DUCATI 250 OHC	
623	Práger Jiří	CZ	JAWA 250 šoupátko	1958
625	Schneider Adolf	D	ADLER 250 RS	1956
626	Patra Stanislav	CZ	HONDA 250	1962
644	Rattunde Roland	D	NSU 250 Sportmax	1955
657	Wacker Werner	CH	NSU 250 Sportmax	1953
661	Klemm Mario	D	SIMSON 250 425/S	1957
663	Meyer Konrad	D	HONDA 250 CB 72E	1964
674	Pohl Wolfgang	D	MZ 250 HB	1964
677	Mrázek Frank	CAN	JAWA 250 OHC	1960
689	Hausner Jan	D	ESO 250 OHV	1959
695	Prokop Oldřich	CZ	ČZ 250 OHC 857	1962
696	Jadrníček František	CZ	RAVO 250	1960
697	Civin Petr	CZ	JAWA 250 Junior	1964



**STARTOVNÍ LISTINA**  
**KATEGORIE - VII. Poválečné**  
**žluté tabulky, černá čísla**

**Motocykly do 350 ccm vyrobené v letech 1950 - 1964**

717	Zachoval František	CZ	ČZ WALTER 350 OHC	1954
723	Kosnáč Roland	CZ	JAWA 350 Bol'd Or	1957
725	Held Manfred	D	HONDA 350 CB 72	1962
749	Bednář Jan	CZ	JAWA 350 OHC	1965
758	Vosátka Jiří	CZ	ČZ WALTER 350 OHC	1954
778	Bergmann Hubertus	D	AERMACCHI 350 Ala'd Oro	
787	Hromádko Vratislav	CZ	JAWA 350 OHC	1957
795	Svatoš František	CZ	ČZ 350 OHC 859	1966
796	Stratmann Wilfried	D	AERMACCHI 350 Ala'd Oro	1964
797	Medek Jiří	CZ	JAWA 350	1962
798	Holanec Martin	CZ	ČZ WALTER 350 OHC	1952
799	Lorré René	F	BSA 350 Gold Star	

**KATEGORIE - VIII a. - Poválečné**  
**žluté tabulky, černá čísla**

**Motocykly do 500 ccm vyrobené v letech 1950 - 1964**

801	Rüfenacht Willi	CH	MATCHLESS 500 G 50	1960
807	Lüscher Kurt	CH	NORTON 500 Manx	1954
809	Hoffman Klaus	D	TRIUMPH/NORTON 500 Triton	1951
811	Pešek Alexej	CZ	JAWA ESO 500	1959
813	Held Manfred	D	VELOCETTE 500 Venom-Seeley	1964
838	Heider Květoslav	CZ	NORTON 500 OHV ES 2	1960
856	Pröll Alois	A	MATCHLESS 500G 50	1960
857	Petersen Svend Erling	DK	NORTON 500 Manx	1953
861	Zachoval Iija	CZ	JAWA 500 OHC	1954
868	Schleich Karl	A	BSA 500 Gold Star	1964
869	Wallach Tadeusz	A	NORTON 500 Manx	
870	Richter Fred	D	ESO 500 S-45	1954
871	Dvořák Václav	CZ	EXO 500 OHV monoblok	1955
887	Bergmann Hubertus	D	BSA 500	

**STARTOVNÍ LISTINA**  
**KATEGORIE - VIII b. - Poválečné**  
**žluté tabulky, černá čísla**

**Motocykly přes 500 ccm vyrobené v letech 1950 - 1964**

878	Fürböck Johann	A	NORTON 750 Domi-Racer	1960
882	Rainer Michel	D	NORTON 650 SS	1963

**KATEGORIE - IX.a+b+c - Sidekary**

**žluté tabulky, černá čísla**

**Sidekary bez rozdílu obsahu, roku výroby i konstrukce**

932	Richter Siegfried	D	BMW 600 R50/R69	
	Wittmann Fritz	D		
936	Born Quido	D	BMW 600 R50	1960
	Lang Hermann	D		
963	Kunz Heinz	D	BMW 600 R69 S	1964
	Wörner Michael	D		
973	deMonte Klaus	D	BMW 600 RS	1964
	de Monte Anne	D		
990	Grybsch Wolfgang	D	SUZUKI 500 EB Kneeler	1970
997	de Monte Wolfgang	D	YAMAHA 500 SRS OW 31	1973
	Marquard Peter	D		
998	Amstutz Jörg	CH	TRIUMPH 650 Tiger	

**STARTOVNÍ LISTINA****KATEGORIE - X. Zvláštní kategorie****zelené tabulky, bílá čísla****Zvláštní třída speciálních motocyklů vyrobených v letech 1965 - 1972**

101	Fürböck Johann	A	WESLAKE 750 Seeley	1966
102	Bertsch Willi	D	BMW R 75/5	
103	Kutnar Radoslav	CZ	JAWA 250 Šoup.	1968
111	Dousek Stanislav	CZ	YAMAHA 250 TR 2-R	1970
117	Kaiser Werner	D	AERMACCHI 350 Ala D'Oro	
118	Ruthe Larf	D	MZ 250 Eigenbau	1967
121	Roscher Joachim	D	YAMAHA 125 AS 1	1969
122	Auinger Ernst	A	TRIUMPH 750 Trident-Seeley	1968
130	Hähle Bertram	D	KAWASAKI 500 H-1 R	1972
131	Stratmann Wilfried	D	JAWA 250 Junior	1968
132	Dittmer Siegfried	D	MOTOBI 250 SS	1966
136	Neef Ronald	D	HONDA 500 CB	1971
143	Markl Helmut	D	DUCATI 350 MK III	1968
144	Novák Pavel	CZ	BENELI 650 S	1970
146	Hegný Erhard	A	MOTOBI 250 SS	1965
150	Oed Helmut	D	DUCATI 350 MK III	1968
152	Chábera Petr	CZ	YAMAHA 350	1971
155	Tschirm Peter	D	AERMACCHI 250 Ala D'Oro	
171	Vrba Jan	CZ	HONDA 450 CB	1969
176	Gerner Klaus	A	NORTON 920 Metise	1970
177	Mrázek Frank	CAN	JAWA 350 Junior	1968
178	Seidl Horst	D	SUZUKI 500 XR	1970
180	Kraus Viktor	CZ	JAWA 250 2V	1972
188	Bachtík Aois	CZ	JAWA ESO 600 OHV	1968
190	Hrabač Friedrich	A	MOTOBI 250 Zanzani	1972
191	Neser Dieter	D	TRIUMPH 850 Triton - Weslake	1972
192	Heinrich Josef	A	BSA 750 Rob North	1970
193	Kraus Karel	CZ	ČZ 125	1971
194	Jirouš Josef	CZ	VAB 125	1970
195	Baklík Miroslav jun.	CZ	JAWA 250 Junior	1968
196	Bradna Jiří	CZ	ESO 500 S - 54	1968
197	Virág Jiří	CZ	JAWA 250 Junior	1967
198	Civin Petr	CZ	YAMAHA 350 TR-3	1970
199	Winkler Ladislav	CZ	CZ 250 2V	1970

**STARTOVNÍ LISTINA****CESTOVNÍ A SPORTOVNÍ VOZY**

3	Tomáš Ubl	CZ	Austin Mini	1340 ccm	1971
4	Milan Slaviček	CZ	Lotus 7	2000	1978
5	Jiří Slaviček	CZ	Lotus 7	1400	1978
6	Jaroslav Řehák	CZ	Lotus 7	2000	1978
7	Přemek Bartoš sen.	CZ	Lotus 7	1400	1977
10	Martin Ondruš	CZ	Mini Cooper S	1000	1971
11	Leoš Hradil	CZ	Š 100 A2	1050	1969
12	Milan Zetek	CZ	Glass GT	1300	1965
14	Jiří Šarocha	CZ	Toyota Celica GT	1600	1972
15	Václav Petřtyl	CZ	BMW	1600	1968
16	Karel Berger sen.	CZ	Š 1000 MB	1000	1965
17	Miroslav Kuntorád	CZ	Š 1000 MBG B5	1190	1969
18	Luboš Kúrka	CZ	Škoda Střela	1200	1955
19	Vladimír Malina	CZ	Škoda Felicia	1150	1964
100	Heiko Budzinski	D	Ford Eskort	2000	1969
208	Nobert Haupt	D	Melkus RS 1000	1050	1970
209	Jan Blaha	CZ	BMW 2002 TI	2000	1971
211	Jokl	CZ	BMW 1800	1800	1965
211	Karel Berger jun.	CZ	BMW 2002	2000	1969
214	Ševčík	CZ	BMW 1800	1800	1966

**FORMULE**

1	Přemek Bartoň jun.	CZ	F. Easter	1300	1971
101	Pavel Souček	CZ	F. Škoda MTX 1-01	1107	1971
	Lothar Schaar	D	F. Easter B 8	1300	1977
	Jan Škorpil	CZ	F. Škoda MTX 1-01	1107	1971
	Jan Egydy	CZ	Škoda monopost	1200	1955
	Klaus Rauschen	D	Brabham F junior	1100	1962
260	Vladimír Hubáček	CZ	F. Škoda MTX 1-01	1107	1971
	Petr Fiala	CZ	F. Škoda MTX 1-01	1107	1971
300	Willi Budzinski	D	Hildegast Indy	5400	1959
304	Peter Korman	D	F. Ford Lola	1600	1973
305	Wolfgang Grübling	D	F. junior-Wartburg	1000	1961
	Johanes Jahreis	D	F. Ford Van Diemel	1600	1971
314	Heinrich Beier	D	F. Ford Hawke	1600	1969
400	Michl Rupert	D	F. Ford Van Diemel	1600	1971
	Stromhardt Kraft	D	F. Easter MT 77	1300	1977



## BENZINA a.s.

Nabízí k Vaším službám nejrozsáhlejší síť čerpacích stanic ze všech prodejců pohonných hmot v České republice. 280 čerpacích stanic a jejich obsluha jsou vždy připraveni posloužit Vám na Vašich cestách.

**Jsme všude, kde nás potřebujete!**



Za více než čtyřicet let se tento symbol stal představitelem kvality a tradice.



### Služba zákazníkům

Vytváříme přátelské ovzduší s čímž maximálního uspokojení Vás zákazníků.



## BENZINA

AKCIOVÁ SPOLEČNOST

Platební karty Benzina  
Setří Vaše peníze



# VK SPEED s.r.o.

ul. Koněvova 331  
506 01 JIČÍN

- \* vnitrostátní doprava (sklápěč, valník)
- \* zahraniční doprava (sklápěč, valník)
- \* obchodní činnost
- \* skladování substrátů

tel.: 0433/24253, 24680  
tel.: 0433/22009 (záznamník)  
fax: 0433/23533





V první řadě: 420 Wyss, 426 Amrein, 409 Pütz, 410 Spychala  
v druhé řadě: 498 Rutz, 438 Ziehaus

Foto Mochwitz



J. BAREŠ, ZD. BÍMA

Foto Rychtera

# JK CALARM

ing. Jan Krementák  
Jeronýmova 783  
508 01 Hořice v Podkrkonoší

## NÁVRHY, PROJEKTY, MONTÁŽ A SERVIS

elektronická zabezpečovací signalizace  
*pro byty, rekreační objekty, chaty, prodejny, provozovny*

☀  
uzavřené televizní okruhy  
*pro monitorování prodeje v samoobsluhách, vnější ostrahu budov*

☀  
systém kontroly přístupu osob  
*vstupní videotelefony, kartové vstupní systémy*

## BETONTRANSPORT

Lukavec u Hořic, Tel.: 0435/ 62 23 69, 62 13 73

**Uložení betonových směsí**  
**Doprava betonových směsí**  
**Prodej a servis stavebních strojů**  
**zn. PUTZMAISTER, DYNAPAC**  
**Prodej olejů zn. Shell**  
**Prodej motorové nafty**



STAVEBNÍ AKCIOVÁ SPOLEČNOST SE ZAHRANIČNÍ ÚČASTÍ

**ČELAKOVSKÉHO 1457**

**508 01 HOŘICE**

**Tel.: 0435/2321, 4316**

**Fax: 0435/2322**



**výroba  
hořických  
trubiček**

***Roman a Zdenka  
Krejcarovi***

UNI ROLL v.o.s.  
Palackého nám. 130  
508 01 Hořice v Podkrkonoší  
tel.+fax: 0435/621927  
mobil: 0602/466588

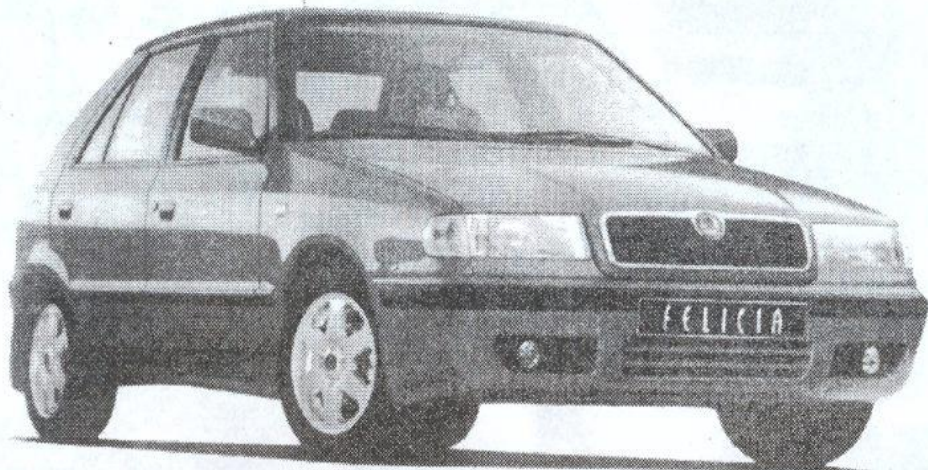
privat:  
Pod Invalidovnou 1922  
508 01 Hořice v Podkrkonoší  
tel.: 0435/621013



Václav Parus



**Autec**  
S.L.O.  
HOŘICE V PODKRKONOŠÍ



**Oficiální Dealer Škoda a.s.**  
**Čelakovského 2122**  
**508 01 Hořice v Podkrkonoší**  
**telefon servis: 0435/3921, 3922**  
**Tel./Fax: 0435/4419**

prodej na leasing i protihodnotou  
prodej originálních náhr. dílů ŠKODA  
prodej originálního příslušenství ŠKODA  
prodej pneumatik  
kompletní záruční a pozáruční servis

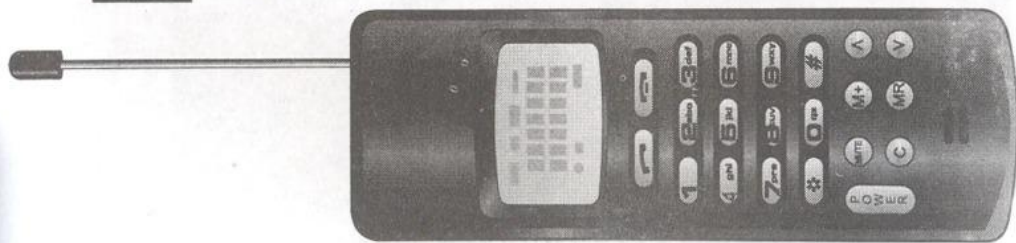
klempířské a lakýrnické práce  
míchání a prodej barev SPIES HECKER  
odtahová služba  
provoz benzinové čerpací stanice  
provozní doba: po-pá 6.00 - 20.00  
sobota 7.00 - 17.00  
neděle 8.00 - 17.00

**RADIO KING, S.R.O.**  
**Černohorská 84, Jánské Lázně**

autorizovaný obchodní  
partner společnosti

**RADIOMOBIL, A.S., PRAHA**

**TEL.: 0439/875160**







- prodej a servis nových vozů Suzuki
- prodej a servis motocyklů Suzuki
- prodej motodoplňků a motootěčení  
Kiwí, Caberk, Shiro, KaB, Stř Martin, Wulf
- prodej a servis pneu Pirelli, Barum, Avon
- off road bazar a motobazar všech značek
- servis olejů Castrol, Shell, Motul
- dovoz vozidel z Kanady



Tatunov Krkonošská 566  
tel.: 0439/6366  
fax: 0439/3609

Těšíme se na Vaši návštěvu v pracovní dny mezi 9.00 - 17.00 hodinou  
a v sobotu mezi 9.00 - 12.00 hodinou.

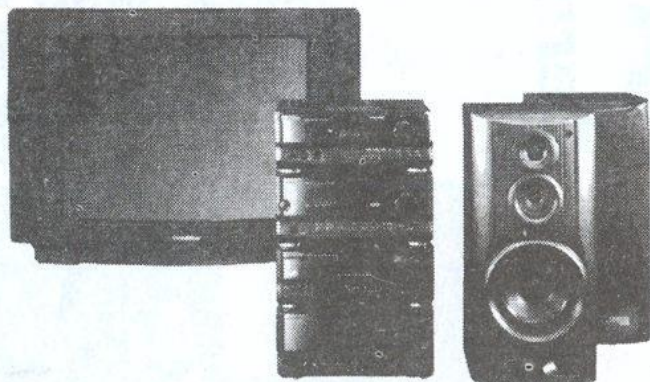
# TV

**SERVIS PRODEJ  
PRONÁJEM**

## **TELEVIZORŮ A ELEKTRONIKY**

Irena a Jaroslav Noskovi

televizory, videa, radiopřijímače  
opravy televizorů na počkání  
satelity, elektronika, CD přehrávače,  
mikrovlňné trouby, elektro příslušenství



Žižkova 2112 Hořice v Podkrkonoší  
☎ 0435/4398



Marcel a Eduard Hug

Foto Mochwitz



Hans - Otto Buttenuth

Foto Rejman



# KVĚTINY

MARIE MACHÁČKOVÁ

- prodej květin řezaných i pokojových
- květinové přízdoby
- svatební a pohřební vazba

nám. Jiřího z Poděbrad 235, Hořice v Podkrkonoší

office: 0435/3142, privat 0435/2780

TISKÁRNA



VOSÁHLO

Tyršova 356, 506 01 Jičín

Tel./Fax 0433/23983

Mobil: 0603/475437

E-mail: vosahlo@jicinet.cz

**Nabízí zhotovení - včetně návrhu:**

Vizitek, novoročenek, svatebních oznámení, letáků, faktur, daňových dokladů, plakátů, dopisních papírů, tabulek, brožur atd.  
Potisk samolepek i z PVC materiálu...

Tisk též na samopropisovací papír, číslování, perforace, pregování, lepení, šití drátem, výsek...

Krátké dodací lhůty - dle dohody.

**OFSET - KNIHTISK - SÍTOTISK**



## KARTA CCS - POHODLÍ NA CESTÁCH

Společnost CCS působí na trhu platebních karet více než 5 let. Za tuto dobu získala přízeň 33 000 firem a organizací, což znamená více než čtvrt milionu spokojených uživatelů karet CCS.

Prostřednictvím svých karet Vám

společnost CCS umožní bezhotovostní platby:

- na všech čerpacích stanicích v ČR a na Slovensku
- na čerpacích stanicích ve 36 zemích Evropy
- ve vybrané síti servisů, hotelů a restaurací v ČR

a navíc karty CCS poskytují:

- pomoc v nouzi a při haváriích
- přehledné zúčtování
- ochranu PIN kódem
- úrazové pojištění

novinka:

**Výhodné cestovní pojištění**

nabízíme držitelům všech typů karet CCS

- platnost ve všech zemích světa
- možnost pojistit i jednoho spolucestujícího
- platnost po dobu 1 roku

Podrobnější informace získáte na tel.: 02166 108 108



ČESKÁ SPOLČENOSŤ PRO PLATEBNÍ KARTY A.S.

NEJLUMCANSKÉHO 5 - 185 71 PRÁHA 8-LIBŮ

Telefon: 02 66 108 108 0401 204 104

Fax: 02 66 214 016

E-mail: [vosahlo@csccs.cz](mailto:vosahlo@csccs.cz)

WWW: <http://www.csccs.cz>

DILOHA 70 - 772 00 OLOMOUC

Telefon: 064 372 84 80

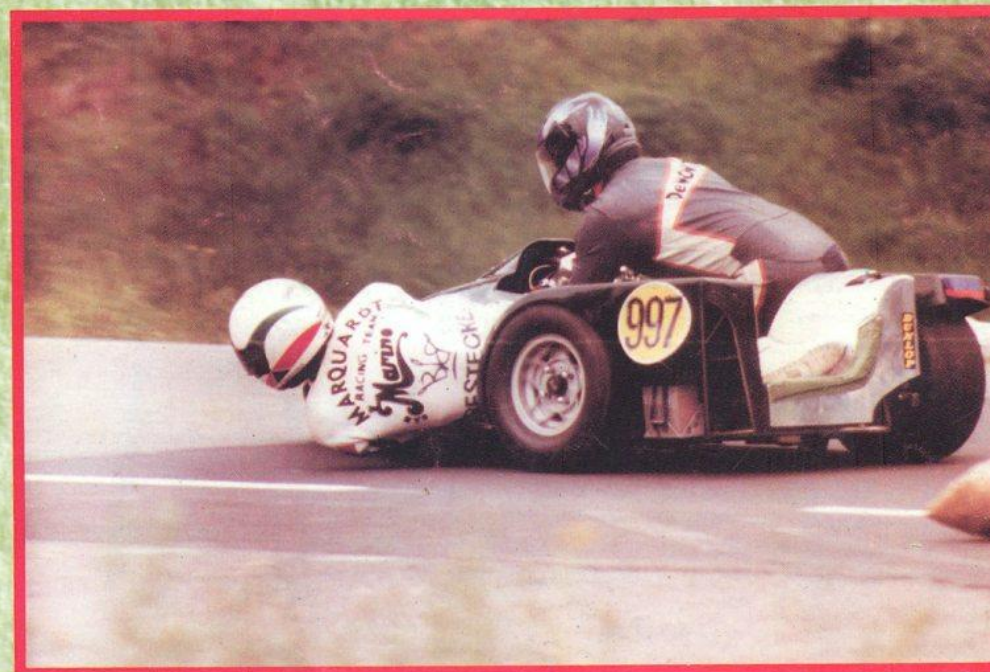
Fax: 064 372 84 81

E-mail: [olmo@csccs.cz](mailto:olmo@csccs.cz)





KARL HEINZ KÖHNE (D) - FORMULE MC NAMARA



DE MONTE WOLFGANG - MARGUARTH PETER (D) SRS YAMAHA 500 DW 31