



4.



8. - 9.7. 1995



AUTOMOTOKLUB HOŘICE
MAZDA HRADEC KRÁLOVÉ

Cena: 20 Kč



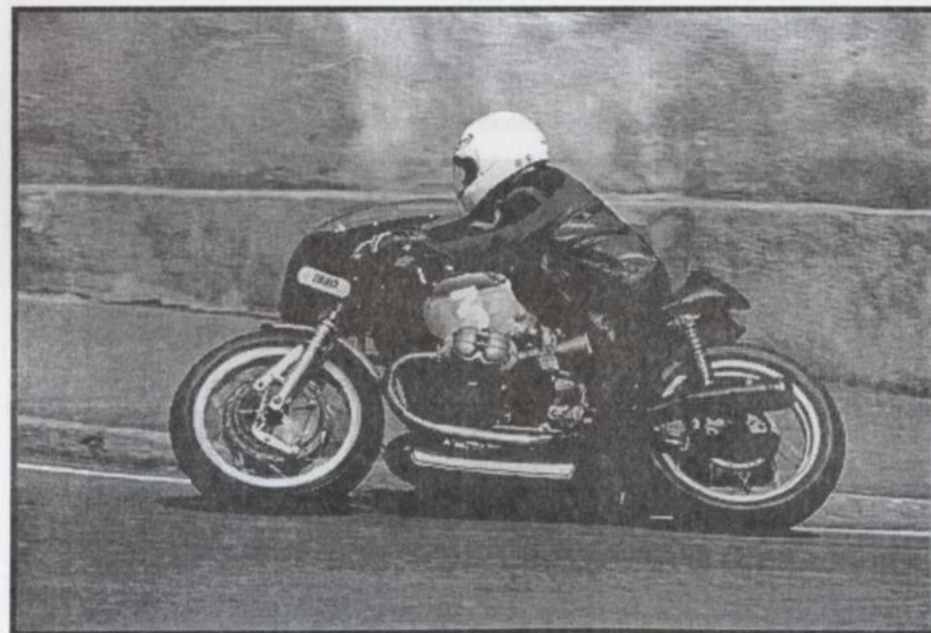
Stoffel-Jäger BMW 750



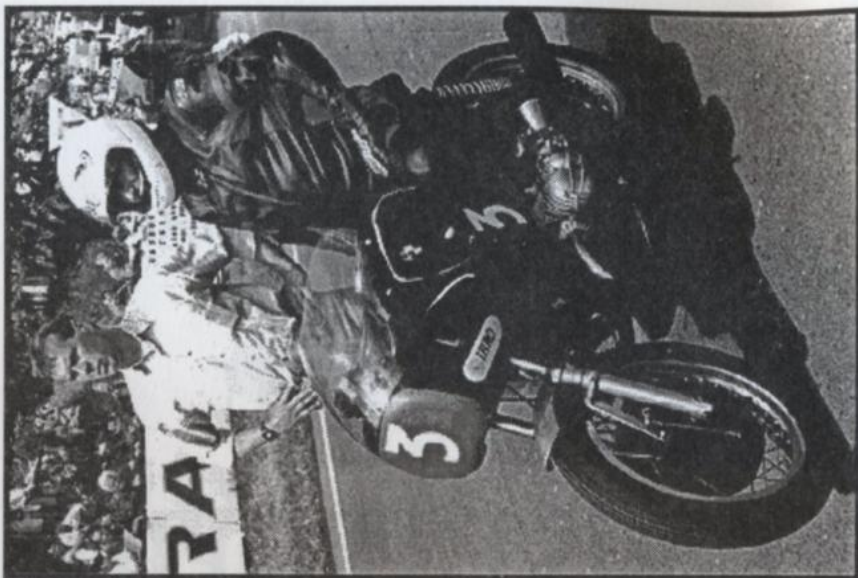
Hans-Georg Stün NSU 250 Sport max

AUTOMOTOKLUB HOŘICE
MAZDA
HRADEC KRÁLOVÉ
pořádá

4. ČESKOU TOURIST TROPHY



Hans-Otto Butenuth BMW R 75 RS foto Geisler



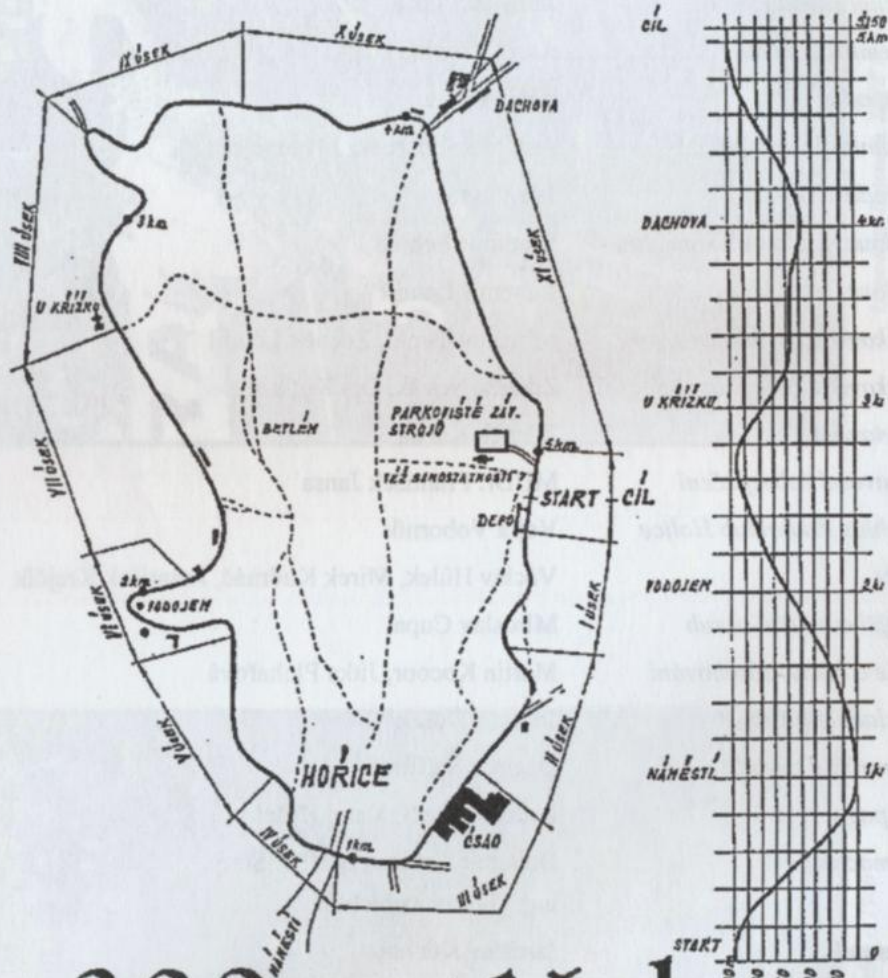
Hans-Otto Buternuth BMW R75RS

Organizační výbor závodu

<i>Předseda organ. výboru závodu</i>	Vladimír Sobota
<i>Ředitel závodu</i>	Jaroslav Luňák
<i>Tajemník závodu</i>	Karel Křovina
<i>Hospodář</i>	Alois Vrabec
<i>Technický úsek, MTZ</i>	Antonín Sodomek, Jiří Šmejč
<i>Pořadatelský úsek</i>	Jan Vávra
<i>Vedoucí traťových komisařů</i>	Vladimír Sobota
<i>Vedoucí tratě</i>	Lubomír Loudil
<i>Parkoviště závodních strojů</i>	Miroslav Tunkl, Zdeněk Loudil
<i>Parkoviště závod. automobilů</i>	Zdeněk Novák, Ota Kotík st.
<i>Ubytování</i>	Zdeněk Kazda
<i>Zdravotní zabezpečení</i>	MUDr. František Jansa
<i>Rozhlas Radioklub Holice</i>	Vojta Voborník
<i>Start</i>	Václav Hůlek, Mírek Kudrnáč, František Krejčík
<i>Vnější a vnitřní okruh</i>	Miroslav Cupal
<i>Péče o hosty, zásobování</i>	Martin Kocour, Jitka Pluhařová
<i>Pokladní služba</i>	Jaromír Dušek
<i>Sekretářka závodu</i>	Dagmar Štaffová
<i>Propagace, tisk</i>	Ladislav Kočí, Karel Hušek
<i>Tlumočníci</i>	Bohumír Tetauer, MUDr. Starý, ing. Gustav Lubich
<i>Hlasatel</i>	Jaroslav Kuchař
<i>Formální přejímka jezdců</i>	Karel Křovina, Libor Kamenický
<i>Sportovní komisař</i>	Antonín Malaník
<i>Vedoucí časoměřič</i>	ing. Vladimír Nývlt
<i>Vedoucí technický komisař</i>	Vladimír Šnajdr



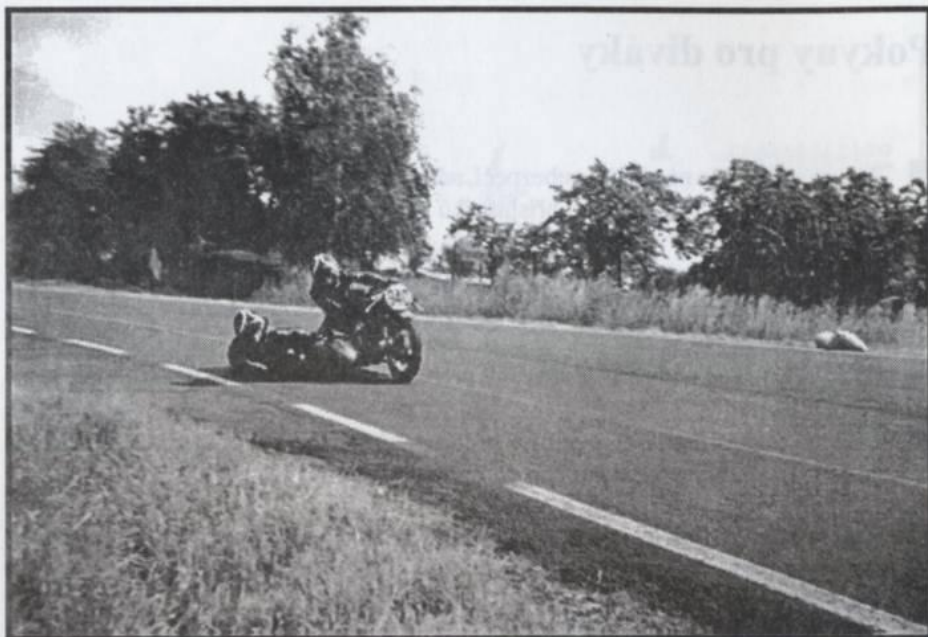
Antonín Pražák r. 1960



300 zatáček Gustava Havla

Pokyny pro diváky

- Závodu přihlížíte na vlastní nebezpečí, respektujte proto výzvy místního rozhlasu a dbejte pokynů pořadatelů a příslušníků policie.
- Místa pro diváky v bezpečných prostorech jsou ohrazena provazy. Nepoškozujte je a držte se za těmito provazy.
- Úseky označené nápisem "Zakázaný prostor" jsou pro diváky nepřístupné.
- Závodní trať je uzavřena po projetí pořadatelského vozu s červeným praporkem. Po jeho projetí už není dovoleno po trati se pohybovat.
- Během závodů se držte v dostatečné vzdálenosti od krajnice trati podle pokynů pořadatelů.
- Neznečišťujte závodní trať ani její okolí odhazováním odpadků nebo nánosem bláta z polí a lesů. Ohrožujete tím bezpečnost závodníků i svoji.
- Nenechávejte volně pobíhat děti, nezapomeňte, že za ně nesete plnou odpovědnost.
- Neničte při svém příchodu a odchodu polní a lesní kultury.
- Vstupenky kupujte bez vyzvání od pověřených prodavačů. Zakoupenou vstupenku noste viditelně.
- Důsledně dodržujte zásadu, že závodní dráha je vyhrazena závodníkům od jejího uzavření až po otevření pořadatelským vozem s bílým praporkem.
- Neberte s sebou na závody svá oblíbená zvířata, jako psy a kočky. Jejich přítomnost je z hlediska bezpečnosti přísně zakázána.

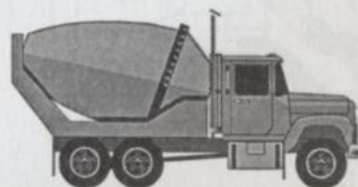


Dr. Niele - Schachtner BMW 500 R 50



Grybsch - Keil Honda CB 750

BETONTRANSPORT



LUKAVEC

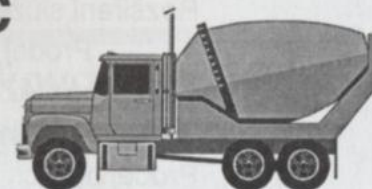
- ✓ výroba betonové směsi
betonárna Nová Paka, tel.: 0434/2630
- ✓ doprava a uložení betonových směsí
- ✓ prodej a servis stavebních strojů
určených pro betonářské práce

Dále nabízíme široký sortiment stavební techniky:

- ✓ vibrátory, vibrační pěchy,
vakuování betonu
- ✓ hladičky a řezačky betonu firem:

**PUTZMEISTER
DYNAPAC**

Lukavec u Hořic v P.
tel./fax: 0435/2681



Oficiální dealer Škoda a. a. s.

Drutec
s.r.o.
Hořice v Podkrkonoší

Čelakovského 2122
508 01 Hořice v Podkrkonoší
tel. servis 0435/3921, 3922
tel./fax autosalon 0435/4419

Prodejna nových vozů ŠKODA všech modifikací

Záruční a pozáruční servis vozů ŠKODA

Klempířské a lakýrnické práce

Seřízení geometrie všech typů vozů

Měření emisí

Prodej ND, příslušenství, autodoplňků a pneu. na vozy
ŠKODA

Míchání barev SPIES - HECKER



Rozšíření služeb fy. DRUTEC s. r. o.

Prodej PHM a maziv

Prodej nových vozů TAZ 1500, 5 speed s katalyzátorem

Záruční servis na nové vozy TAZ 1500

Prodej nových motocyklů ČZ Cagiva

AUTOBAZAR

PENTAS spol. s r.o.

VYRÁBÍ A DODÁVÁ:

stroje a zařízení
pro potravinářský průmysl,
pro mlékárny, sýrárny,
masokombináty
i malá jatka, pivovary,
škrabky na brambory,
nerezové nádrže
i nádrže na PH
včetně servisu a montáží

Přijmeme:

strojní zámečníky, svářeče
ženy do zámečnické výroby
pracovníky do obchodního oddělení

Tel.: 0435/2611

Fax: 0435/3953

Pentas Hořice, Janáková 170, 508 29
Hořice v Podkrkonoší



BENZINA

**Benzina a. s. Praha,
obchodní zastoupení,
Čechy - východ,
Bieblova 782**

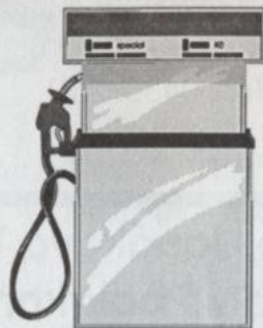
500 89 Hradec Králové

Tel.: 049/5716 111, 521 0100

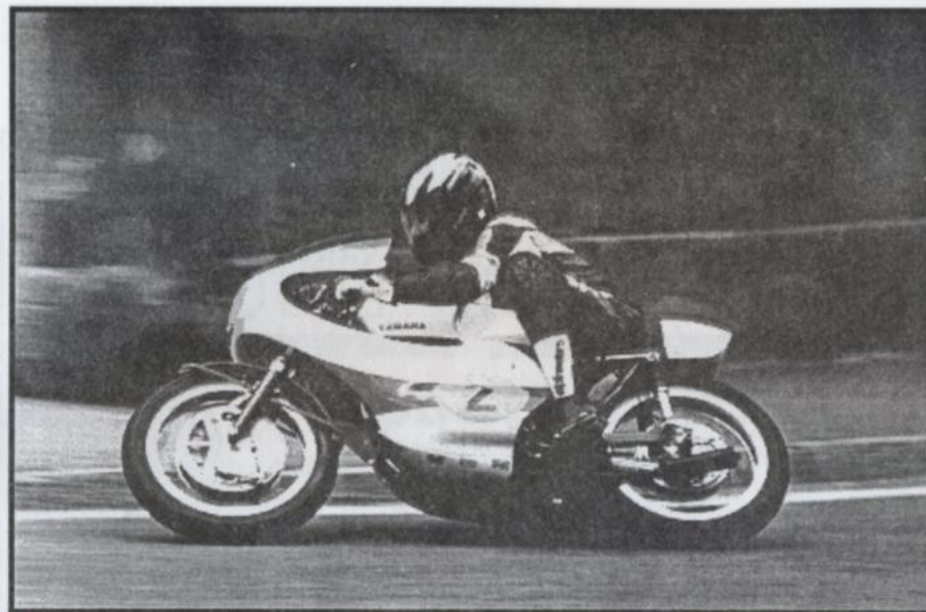
Fax: 049/441 41

Zabezpečuje dodávky pohonných hmot, průmyslových a topných olejů, řezných kapalin a dalších ropných výrobků.

Máme pro Vás připraveno ve své nabídce více než 1000 druhů výrobků a služeb. Nabízíme též technické služby - servis technologií čerpacích stanic, poradenské a servisní činnosti v oblastech jakosti, zkoušení a atestaci, aplikaci ropných výrobků i ekologické poradenství v oblasti ropných výrobků.



Těšíme se na Vaši návštěvu v průzkumové prodejně v sídle naší oblasti v Hradci Králové, Bieblova ulice.



Ruedi Gächter opět v Hořicích foto Geisler

ŘEDITELSTVÍ ZÁVODU děkuje

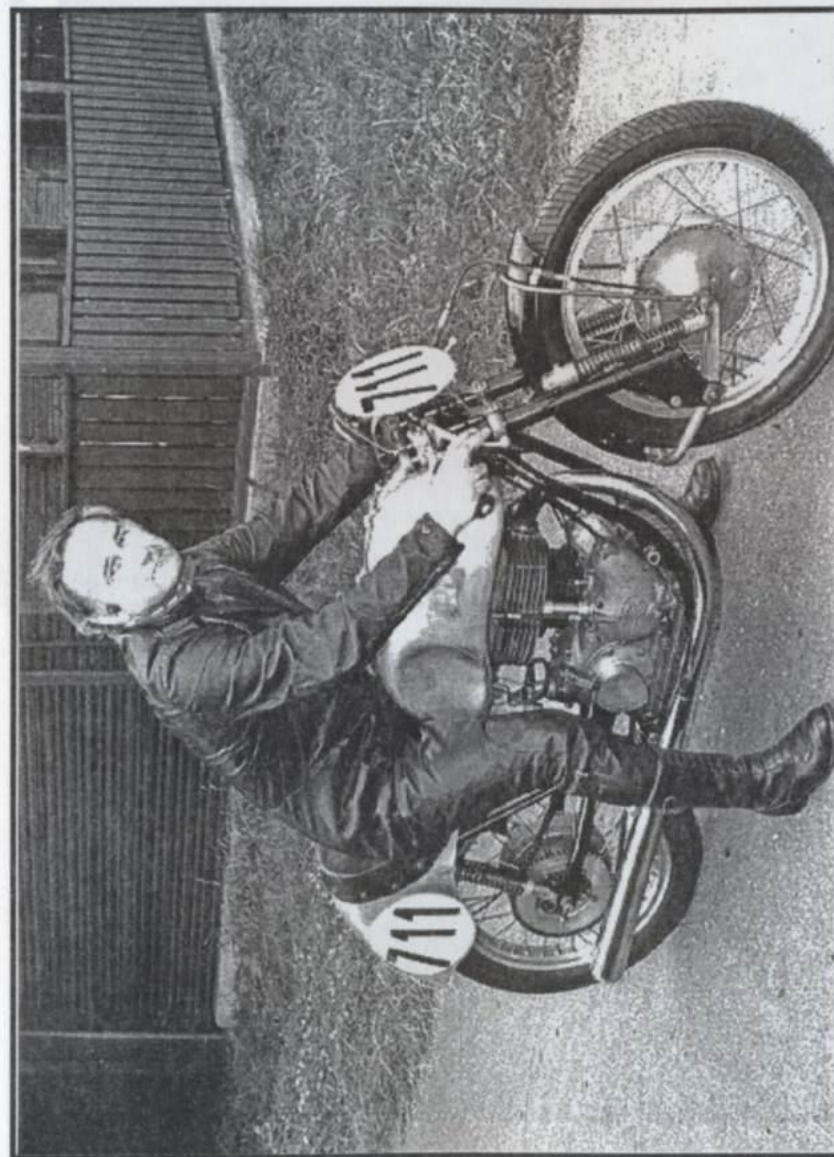
tímto učním zemědělského
odborného učiliště Hořice,
kteří pod vedením pana
Čeřovského odvedli kus
poctivé práce při přípra-
vě 300 zatáček a Tourist
Trophy.

VK SPED S.R.O.

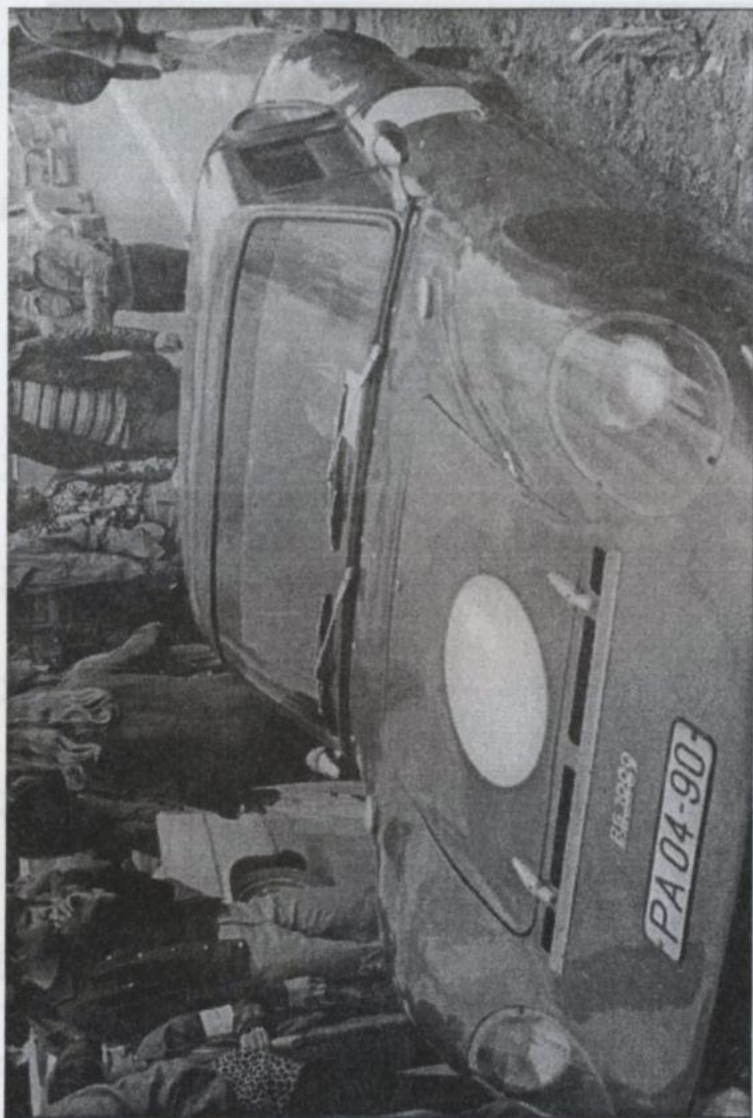
ul. 17. listopadu 861
506 01 JIČÍN

- ✱ vnitrostátní doprava (sklápěč, valník)
- ✱ zahraniční doprava (sklápěč, valník)
- ✱ obchodní činnost
- ✱ skladování substrátů

tel. 0433/24253, 24680
0433/220009 (záznamník)
fax 0433/23533



Libor Kamenický - jezdec, mechanik, fanša motorek, fanda motorok, dobrý organizátor. Ten, který "zavinil", že máme v Hořicích tuto TOURIST TROPHY.



Melkus RS 1000



Vzpomínka na rok 1971

Vítěz Bohumil Staša, druhý Teuvo Länsivuori, třetí Zdeněk Běma

Automobily MAZDA patří v Evropě mezi nejprodáványější značky. Jejich stabilně dobrý kredit zajišťuje nejen elegantní a osobitý design, ale také špičkovou techniku a maximální danou bezpečnost posádky. Karoserie MAZDA se vyznačují jednou z nejvyšších úrovní dynamické tuhosti a bezpečnosti. Mezi standardní vybavení vozů MAZDA patří antiblokovací systém ABS, bezpečnostní nafukovací vaky, třicestný katalyzátor, elektrická ovládní oken a zpětných zrcátek ap. 90 % všech použitých plastů je recyklovatelných. MAZDA Hradec Králové poskytuje záruku na karoserii 6,5 roku, na vozidlo 3,5 roku a 120.000 km na motor!

MAZDA připravila pro vás několik modelů. Od užitkových, přes malé vozy, sedany, až na sportovní verze. Užitkové vozy série E se vyznačují mnoha modifikacemi, z nichž si můžete vybrat tu, která vám nejvíce vyhovuje. Tyto užitkové vozy se vyrábějí s benzínovými motory o obsahu 2.000 cc a naftovými motory 2.200 cc. A co odlišuje užitkové vozy MAZDA od ostatních? Jejich úsporný a ekologický motor s velice tichým chodem a velkým výkonem, vysoká užitná hmotnost a velice dostupné ceny. Některé z modifikací jsou uvedeny na vedlejší stránce. Je možné také dodat pick-up, sklápěčku, sanity nebo hasičské vozy.

Velice atraktivní a prodávanou verzi jsou Mazdy 323. Tato třídvořáková verze se vyrábí v provedení sedan, coupé nebo s označením F. Coupé se vyrábí s motorem 1.489 cc, sedan s 1.489, 1.840 cc nebo v turbodieslu 1.700 cc. Efektivní řada pak s motory 1.489 cc, nebo čtyřadvacetiventilový šestiválec s motorem 1.995 cc. Vozy si můžete vybrat v několika barevných odstínech, samozřejmě včetně metalických barev.

MAZDA 626 se vyrábí v provedení sedan nebo hatchback, což znamená vůz s pátými výklopnými zadními dveřmi.


Šestdvásetky se vyrábějí buď jako dvoulitrové nebo dvaapůllitrové, nebo v provedení turbo-diesel. I u těchto vozů platí to, co platí u řady 323. Pokud si zákazník vybírá vůz, sleduje samozřejmě kvalitu vozu, jeho provedení, výbavu i cenu. Mazdy se všeobecně vyznačují oproti konkurenci tím, že jsou ve standardu vybaveny zařízeními, které musíte u jiných značek draze zaplatit. Stručně řečeno, pokud budete chtít u vozů hlavně ze Západu, aby měly výbavu, jako má MAZDA ve standardu, budete muset daleko hlouběji do své kapsy. To není reklamní trik, to je skutečnost. Přijďte se přesvědčit do Autocentra MAZDA Hradec Králové, ulice bratří Štefanů (výpadovka na Ostravu). Zde Vám odborníci předvedou tyto vozy v plné kráse a o výše uvedených přednostech se přesvědčíte sami.


Vlajkovou lodí Mazdy je Xedos 9. Tomuto vozu nechybí nic. Veškeré ovládní v elektrice, palubní počítač, u verze 4 WS je to i řiditelná zadní náprava, nebo zařízení proti prokluzu zadní nápravy. Interiér v kůži. Toto auto a i jeho bratr Xedos 6 Vám splní i ty nejnáročnější požadavky. Pokud chcete sportůvek se vším všudy, vyzkoušejte MX 3 nebo kabrio MX 5. Pokud nebudete plně spokojeni, je pro Vás připraven typ MX 6 a pro ty nejnáročnější MAZDA RX 7, s Wankelovým motorem. Pokud chcete svou rodinu vozit bezpečně a pohodlně jako podnikatel chcete skutečně reprezentovat, pokud chcete mít skutečný požitek z jízdy aneb jako správný dodavatel vozit kvalitní zboží a čerstvé potraviny, pak hledejte svou inspiraci u značky MAZDA.

Pracovníci Autocentra MAZDA Hradec Králové Vám jsou plně k dispozici. Samozřejmě s veškerým zájmem, tedy se servisem, klem-pírnou, lakovnou, pneuservisem, prostě se všemi službami, které budete potřebovat.


Těšíme se na Vaši návštěvu!

Ladislav Dvořák,
ředitel společnosti CREDIT BOHEMIA s. r. o.







323F 2.0i V6 GT




MAZDA 626




MAZDA MX5




Van




Dvojkabina




Sanitní vůz




Pick-up s plachtou



Izotermická skříň



Chladirna / mrazirna



Vlajková loď Mazdy XEDOS 9

27



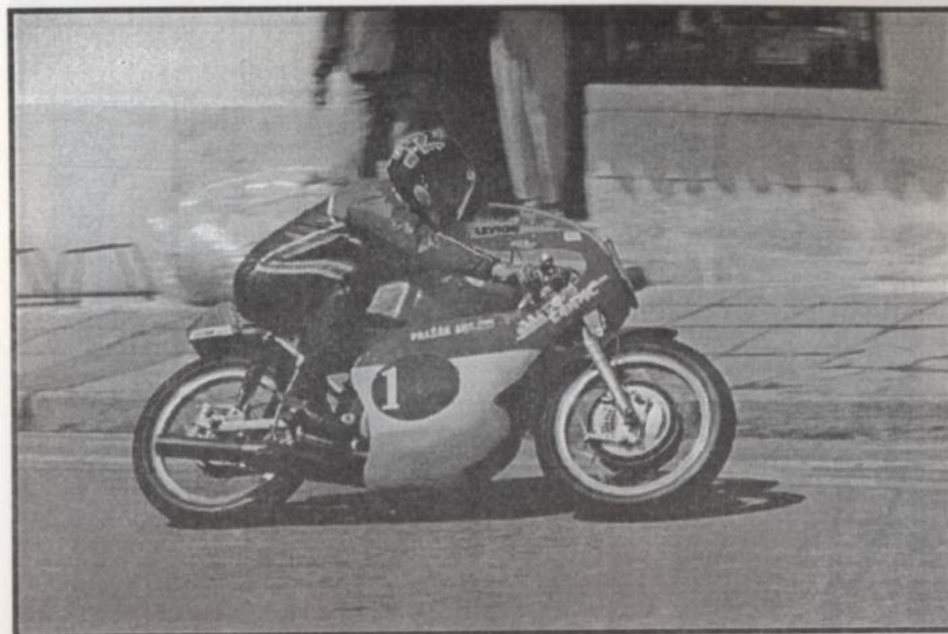
MILETA a.s. Hořice v P.

vyrábí a dodává:

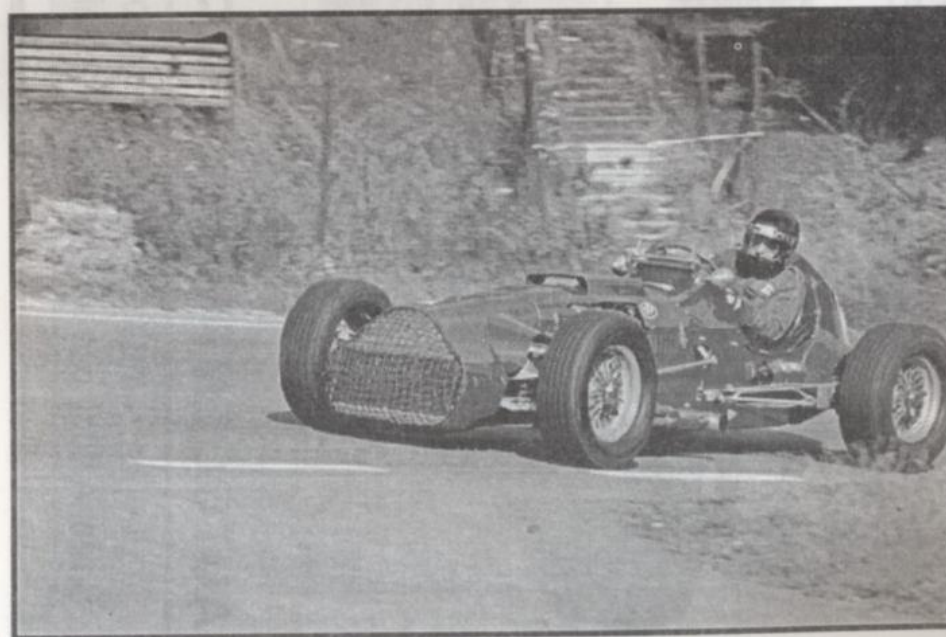
- pánské, dámské a dětské kapesníky
- hotelové stolní prádlo
- šátky, ručníky, utěrky
- jemné bavlněné tkaniny

Možnost nákupu ve velkoskladu MILETA a.s., Husova 185, Hořice v P.
MILETA nabízí pracovní příležitosti pro mladé ženy i muže, včetně ubytování

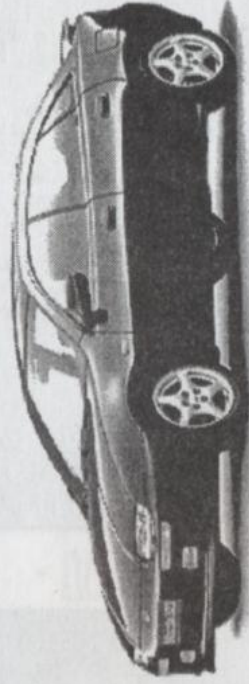
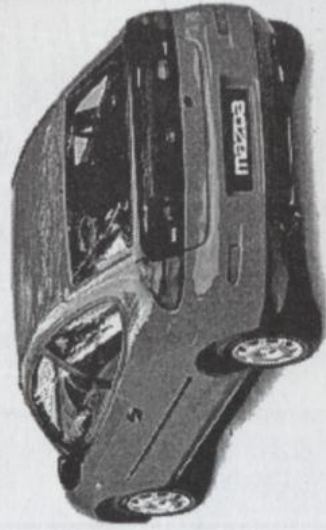
Telefon: 0435/3111
Fax: 0435/3740



Antonín Pražák r. 1984 Jawa foto Geisler



Willi Budzynski Hildegas-Midget Chevrolet 5400 foto Rejman

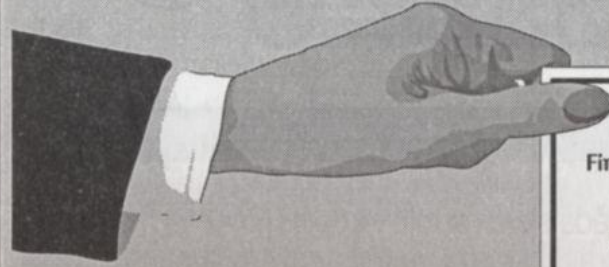


AUTOCENTRUM **MAZDA** HRADEC KRÁLOVÉ

nabízí servisní služby motoristům všech značek.

Snížené hodinové sazby pro zahraniční vozidla 170,- Kč, pro tuzemská 150,-

CFitos



FITOS tiskárna spol. s r. o.
NÁDRAŽNÍ 111
507 91 STARÁ PAKA
TEL.: 0434/8292
FAX: 0343/8211

Ofset

Knihtisk

Sítotisk

Certificate

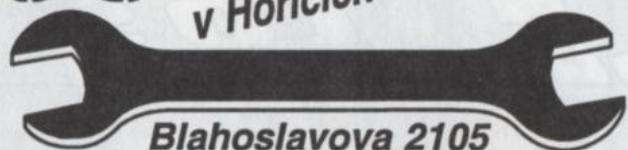
Ofset do formátu B3
Knihtisk do f. A0
Sítotisk do f. B1

Tvorba čárového kódu,
jeho tisk a ověření.

Samolepicí etikety
do formátu 70 x 100 cm.



SOU zemědělské
v Hořicích v Podkrkonoší



Blahoslavova 2105

tel.: 0435/3263

nabízí vyučení v těchto oborech pro chlapce:

- ✓ opravář zemědělských strojů - kód 45-74-2
- ✓ mechanik opravář - zaměření pro požární techniku - kód 24-66-2/03
- ✓ mechanik opravář - zaměření pro stroje a zařízení - kód 24-66-2/02
- ✓ zámečnický - kód 24-22-2

provádí v rámci odborného výcviku tyto práce:

- ✓ opravy zemědělské techniky
- ✓ zámečnické a svářečské práce
- ✓ přípravu vozidel na STK

Poskytujeme zajímavé cenové relace
Informace na telefonu 0435/3229

AUTOKEMPINK U VĚŽE

sezóna 15. 5. - 15. 9. 1995

ubytování v moderních chatkách

restaurace v areálu
snídaně, obědy, večeře, minutky

koupaliště 5 minut od ATC

značené turistické cesty

půjčovna sportovních potřeb

K POBYTU VÁS ZVE AUTOMOTOKLUB HOŘICE

TELEFON - FAX: 0435/3438

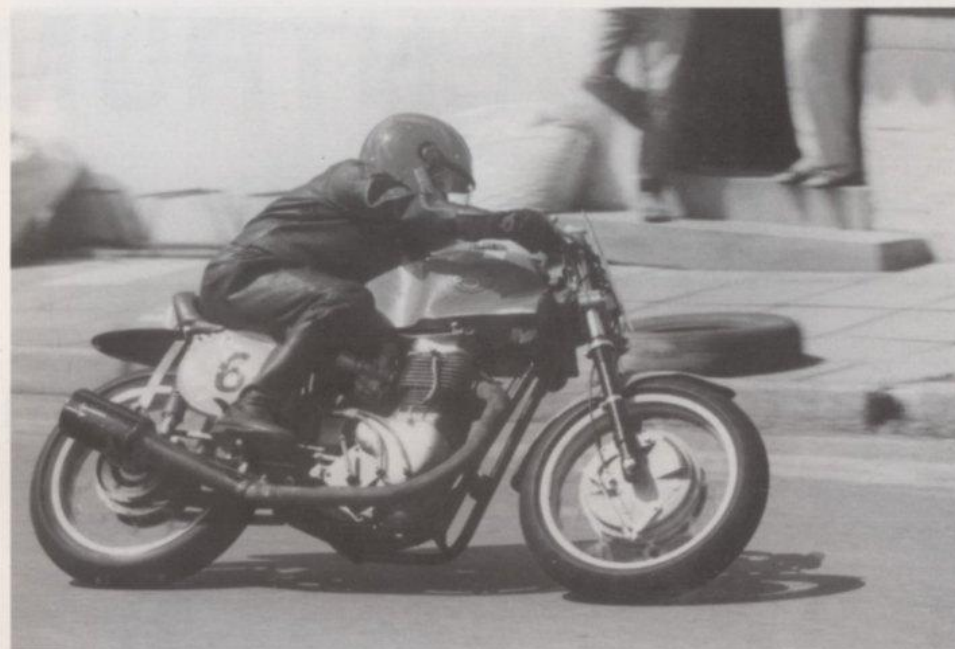


Palackého nám. 130
508 01 Hořice v P.
tel.: 0435/4127

- plněné Hořické trubičky máčené v čokoládě
- dortové oplatky z původních receptur
- atraktivní obaly
- široký sortiment oplatkového zboží

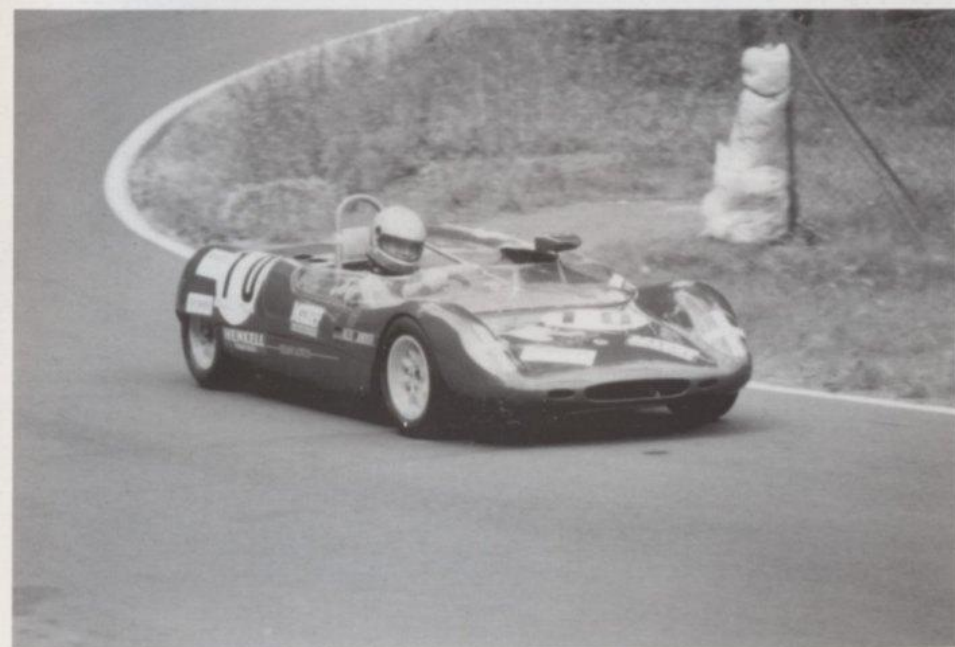
Dobrou chuť
přeje firma de Na v.o.s.

Tisk tiskárna FITOS spol. s r.o. Stará Paka



Václav Parus Jawa-ESO Monoblok

(foto Geisler)



Alexander Juncker Lotus 23B Ford 1600

(foto Rejman)

AUROCENTRUM

MAZDA

Credit Bohemia s.r.o. HRADEC KRÁLOVÉ



- prodej nových vozů
- prodej protiúčtem
- autobazar
- výhodný leasing
- zvýhodněné pojištění
- záruční a pozáruční servis

Provádíme práce:

- mechanické
- klempířské
- lakýrnické
- pneuservis
- geometrie náprav
- diagnostika motorů



Hradec Králové, bratří Štefanů (výpadovka na Ostravu)
tel. 049/43 844 fax 049/42 952

AUTOMOTOKLUB HOŘICE V PODKRKONOŠÍ

Startovní listina

4. ČESKÁ Tourist Trophy

8. - 9. července 1995

Součást programu - samostatně neprodejné

Startovní listina 4. České Tourist Trophy - Hořice v P. 8. - 9. července 1995

KATEGORIE - II. Vintage bílé tabulky, černá čísla Motocykly bez rozdílu obsahu motoru vyrobené v letech 1920 - 1930

st. č.	jméno	stát	motocykl	rok výroby
200	ing. Vecko Rudolf	CZ	Motosacoche 500 OHV	1929
206	Grahn Emil	D	DKW 500 SS	1929
222	Novák Pavel	CZ	Rudge Replika 500 OHV	1929
233	Gerner Alois	A	Rudge Whitworth 500 OHV	1929

KATEGORIE - III. Post - Vintage černé tabulky, bílá čísla Motocykly do 350 ccm vyrobené v letech 1931 - 1949

st. č.	jméno	stát	motocykl	rok výroby
300	Meinhardt Walter	D	Triumph 350 OHV 3T	1946
301	Spychala Gerhard	D	Gilera 350 Nettuno	1947
308	Bouška Karel	CZ	NSU 250 Sport	1939
310	Heise Gerhard	D	DKW 125 RT EB	1948
314	König Georg	D	Velocette KSS MKIII	1933
316	Lang Roland	D	NSU 250 OHV	1939
318	Kresse Peter	D	ČZ 150 C	1949
319	Spychala Sabine	D	Benelli 250 OHV	1939
321	Gerner Klaus	A	Rudge Replika TT 350 OHV	1931
322	Kruse Erich	D	Norton International 350 OHC	1937
326	Ziehaus Manfred	A	Velocette MAC 350 OHV	1938
387	Whitehead Ian	GB	Rudge Rapid 250 OHV	1938
388	Škoda Jan	CZ	Ogar - 4 250 ccm	1946
396	Černý Zdeněk	CZ	JAWA 250 OHV	1936
397	Kreunen Robert	NL	Eysink 125 Jubileum	1939
399	Bachtik Alois	CZ	JAWA 350	1949

KATEGORIE - IV. Post - Vintage černé tabulky, bílá čísla Motocykly přes 350 ccm vyrobené v letech 1931 - 1949

st. č.	jméno	stát	motocykl	rok výroby
410	Spychala Gerhard	D	Gilera 500 OHV Competitione	1939
415	Schleich Karl	A	Ariel 500 OHV Sport	1931
426	Amrein Kurt	CH	Triumph 500 Tiger	1949
438	Ziehaus Egbert	A	Rudge Ulster 500 OHV	1935
456	Wyss Quido	CH	Rudge Special 500 OHV	1936
481	Richter Fred	D	Norton Manx 500 OHC	1937
493	Špina Jiří	CZ	Standart REX 500 OHC	1939
497	Novák Pavel	CZ	Rudge Ulster 500 OHV	1933
499	Stránský Josef sen.	CZ	Rudge Ulster 500 OHV	1934

KATEGORIE - V. Poválečné žluté tabulky, černá čísla Motocykly do 175 ccm vyrobené v letech 1950 - 1964

st. č.	jméno	stát	motocykl	rok výroby
516	Lingelbach Günther	D	Bultaco 125 TSS	1961
525	Maier Hans	D	MZ 125 RE	1963
544	Seidl Horst	D	HONDA 125 OHC CR 93	1962
546	Pittich Herbert	D	Ducati 175 OHC Silverstone	1959
548	Blank Heinz	D	Ducati 175 OHC S	1957
595	Benedickt Kresse Pia	D	DKW 125 RT	1953
596	Neubauer Ladislav	CZ	JAWA - ČZ 175	1959
597	Baklík Miroslav	CZ	ČZ 175 soupě	1959
598	Škoda Karel	CZ	ČZ 175	1959
599	Zima Miloslav	CZ	JAWA 125	1964

KATEGORIE - VI. Poválečné

žluté tabulky, černá čísla

Motocykly do 250 ccm vyrobené v letech 1950 - 1964

st. č.	jméno	stát	motocykl	rok výroby
604	Bechtel Helmut	D	PUCH 250 Super SGS	1954
605	Dinges Uwe	D	Adler 250 RS	1954
611	Schmidt Bernd	D	Ducati 250 OHC Monza	1964
617	Imminga Jacob	NL	Ducati 250 OHC Mach I	1964
619	Klemm Mario	D	Simson 250 OHV	1957
623	Práger Jiří	CZ	JAWA 250 šoup.	1958
630	Schindler Ernst	D	Adler 250 S	1956
631	Brechtelsbauer Wilhelm	D	Adler 250 Sport	1953
671	ing. Stütz Hans-Georg	D	NSU 250 OHC Heuberger EB	1956
685	Hoevers Toon	NL	Aermacchi Ala d Oro 250 OHV	1962
686	Szymala Guido	D	Ducati 250 OHC Sport	1964
687	Hausner Jan	D	ESO 250 OHV	1959
688	Nab Harry	NL	BMW 250 R 25	1953
689	Janoušek Zdeněk	CZ	JAWA Junior 250	1964
696	Stodůlka Jiří	CZ	JAWA Junior 250	1964
697	Pražák Antonín	CZ	JAWA Junior 250	1964
698	Šebek Bohumil	CZ	JAWA 250	1959
699	Kraus Karel	CZ	Ducati 250 OHC Sport	1964

KATEGORIE - VII. Poválečné

žluté tabulky, černá čísla

Motocykly do 350 ccm vyrobené v letech 1950 - 1964

st. č.	jméno	stát	motocykl	rok výroby
714	Matuška Jaromír	CZ	JAWA 350 OHC	1964
724	König Georg	D	Velocette 350 OHC KTT	1955
726	Lechner Werner	D	Honda 350 CB 77	1964
728	Seidl Bernd	D	Honda 305 CB 72	1962
731	Peyer Kurt	CH	NSU 350 Sportmax	1955
734	Krause Axel	D	Junak 350 OHC M 10	1960
757	Kean Peter	GB	Ducati 350 OHC Monza	1964
793	Wright Rodney Kenneth	GB	Norton 350 OHC M 50	1956
794	Clarke John	GB	BSA 350 Gold Star	1956
795	Geisslinger Karl-Heinz	D	Aermacchi 350 Ala d Oro	1964
796	Kamenický Radko	CZ	ČZ Walter 350 OHC	1954
797	Zachoval Ilja	CZ	ESO 350 OHV Special	1955
798	Košnáč Roland	CZ	ČZ Walter 350 OHC	1954
799	Stránský Josef jun.	CZ	ČZ 350 OHC	1964

KATEGORIE - VIII a. Poválečné

žluté tabulky, černá čísla

Motocykly do 500 ccm vyrobené v letech 1950 - 1964

st. č.	jméno	stát	motocykl	rok výroby
805	Harrison William Roy	GB	Norton 500 OHV ES 2	1956
814	Dittrich Horst	D	Seeley BSA 500 Gold Star	1964
816	Kruse Erich	D	Vincent Comet 500	1953
819	Dally Collin Henry	GB	Norton 500 ES 2	1956
822	Justen Rolf	D	ESO 500 OHV	1957
823	Whitehead Ian	GB	Velocette 500 OHV Venom	1958
830	de Monte Klaus	D	BMW 500 R 50 S	1957
832	Schwend Ewald	D	Norton Manx 500 OHC	1955
835	Giger Jürg	CH	Arter Matchless 500 G 50	1964
837	Ziehlaus Reinhold	A	BSA 500 Gold Star	1958
838	Wurm Karl	D	BMW 500 R 50 S	1960
839	Heinrich Josef	A	Seeley BSA 500 Gold Star	1964
841	Marsden Albert	GB	Matchless 500 OHV G9	1956
843	Völkl Alfred	D	Norton Manx 500 OHC	1955
844	Rüfenacht Willi	CH	Matchless 500 G 50	1960
846	Richter Fred	D	ESO 500 OHV	1954
847	Dablander Anton	A	Norton Dominator 500	1955
848	Matuš Karel	CZ	ESO 500 OHV monoblok	1963
849	Long Harry	USA	BSA 500 Gold Star	1957

KATEGORIE - VIII b. Poválečné

žluté tabulky, černá čísla

Motocykly přes 500 ccm vyrobené v letech 1950 - 1964

st. č.	jméno	stát	motocykl	rok výroby
855	Parus Václav	CZ	ESO 560 OHV monoblok	1955
866	Fürböck Johann	A	Norton Domi Racer 750	1960
871	Weigelt Peter	D	Triton 690 T 120	1964
898	Janisch Andreas	A	Norton Domi Racer 750	1960
899	Loicht Martin	A	Norton 650 SS	1963

KATEGORIE - X.

zelené tabulky, bílá čísla

Zvláštní třída motocyklů vyrobených v letech 1965 - 1970

st. č.	jméno	stát	motocykl	rok výroby
103	Maier Hans	D	BV 125	1966
111	Schindler Ernst	D	Yamaha 350	1970
121	Stratmann Wilfried	D	JAWA Junior 250	1968
123	Pražák Antonín	CZ	JAWA Junior 250	1967
131	Hähle Bertram	D	Benelli - Motobi SS 250	1966
135	Lang Roland	D	Yamaha 350 R 3	1970
138	Zátopek Jaromír	CZ	JAWA Junior 350	1968
143	Markl Helmut	D	Ducati 350 OHC Mach III	1967
147	Dousek Stanislav	CZ	JAWA Junior 250	1968
159	Schmidt Bernd	D	Ducati 350 Desmo	1968
169	Neser Dieter	D	Honda CB 450 K 1	1968
170	Oed Helmut	D	Ducati 350 MK III	1968
184	Gächter Ruedi	CH	Yamaha 250 TD - 2	1969
185	Schläpfer Reto	CH	Suzuki 500 T	1967
186	Svatoš František	CZ	JAWA Junior 350	1968
187	Matuš Karel	CZ	Moto Guzzi 250 TZ	1970
188	Gotsch Gerd	D	BMW 750 R 75	1969
189	Kraus Viktor	CZ	JAWA 250	1970
190	Šeřl Václav	CZ	Honda 250 CB	1968
191	Seidl Horst	D	Suzuki RGT 500	1968
192	Nab Harry	NL	ČZ 125	1970
193	Butenuth Hans Otto	D	BMW 750 R 75	1969
194	Tunger Achim	D	Yamaha 250 DS 7	1970
195	Loicht Martin	A	Yamaha 350 R 5 F	1970
196	Heinrich Josef	A	BSA Rocket 3 750	1968
197	Janoušek Zdeněk	CZ	Yamaha 350 TR 2	1969
198	Meinhardt Walter	D	Yamaha 350 TR 2	1969
199	Schleich Karl	A	Norton 920 Rickmann	1970

KATEGORIE - IX a.

žluté tabulky, černá čísla

Sidekary s koly 18" a 21" vyrobené do roku 1964

st. č.	jméno	stát	motocykl	rok výroby
912	Kurz Herman Breitbach Rolf - Peter	D	ESO 500 Spezial	1963

KATEGORIE - IX b.

žluté tabulky, černá čísla

Sidekary s koly 16" do 600 ccm vyrobené do roku 1964

st. č.	jméno	stát	motocykl	rok výroby
936	Born Quido Lang Hermann	D	BMW 600 R 50 S	1960
940	Dr. Nierle Gisbert Schachtner Christian	D	BMW 500 R 50	1958
942	de Monte Kurt	D	BMW 600 R 51/3	1954

KATEGORIE - IX c.

žluté tabulky, černá čísla

Sidekary - klekačky vyrobené do roku 1970

st. č.	jméno	stát	motocykl	rok výroby
973	de Monte Klaus de Monte Anne	D	BMW 600 Kneeler	1964
985	Grybsch Wolfgang Keil Ralf	D	Suzuki 500 Schmied	1970
994	Wünscher Gotthard Fluder Joachim	D	Ferger BMW 500	1964
996	Wolthuis Jos	NL	Yamaha 650 XS	1969
998	de Monte Wolfgang Margvarth Peter	D	Yamaha 500 SRS Schmid	1973

Startovní listina automobilů

st. č.	jméno	stát	automobil	rok výroby
1.	Budzinski Willi	BRD	Hildegast Midget	1959
7.	Sufryn Lawrence	GB	Terrier MK 4	1960
9.	Kodl Petr	CZ	MTX 1 - 01 Škoda	1971
10.	Kraft Stromhardt	BRD	Ford Merlyn MK 20	1971
12.	Beyer Heinrich	BRD	Jaguar D	1966
16.	Scherbaum Michael	BRD	Ginetta G 4	1965
17.	Riedl Michaela	BRD	Ginetta G 15	1969
18.	Thomas Marek	BRD	Matra	1973
19.	Koch Frank	BRD	Mini Marlos	1964
20.	Köhne Karl - Heinz	BRD	Ford Mc Namara	1971
28.	Schubert Axel	BRD	Austin Healey Sprite	1961
30.	Ubl Jaroslav	CZ	Mini Cooper	1964
31.	Kunc Jiří	CZ	BMW 1800 TI	1965
32.	Stránský Otomar	CZ	Fiat 850 SC	1968
33.	Plachý Luboš	CZ	BMW 2002 TI	1970
34.	Šatný Petr	CZ	Ford GT	1964
35.	Voňka Petr	CZ	MG Midget	1961
36.	Znojemský Vladimír	CZ	Aero Minor Sport	1949
37.	Prášek Jaroslav	CZ	Formule Junior Delfin	1963
40.	Bettlewski Bodo	BRD	Triumph TR 3	1959
41.	Juncker Alexander	BRD	Lotus 23 B Ford	1963
47.	Haupt Norbert	BRD	Melkus RS 1000	1969
48.	Essig Klaus	BRD	Sturdgess F 100	1969
49.	Hensel Joachim	BRD	Melkus AWE RS 1000	1972
51.	Kamps Raimund	BRD	DIVA - Tunex	1964
62.	Duesterberg Mathias	BRD	Steyr Puch 500 D	1964

Časový harmonogram závodů

Sobota 8. července 1995

třída

rozprava s jezdci

Ukázková jízda sportovních automobilů

NK do 350 ccm + MV Agusta

POST VINTAGE nad 350 ccm

NK do 175 ccm

SIDECAR

NK do 250 ccm

VINTAGE a POST VINTAGE do 350 ccm

NK do 500 ccm a nad 500 ccm

sólo 1965 - 1968

prestávka

třída

NK do 350 ccm + MV Agusta

POST VINTAGE nad 350 ccm

NK do 175 ccm

SIDECAR

NK do 250 ccm

VINTAGE a POST VINTAGE do 350 ccm

NK do 500 ccm a nad 500 ccm

sólo 1965 - 1968

Ukázková jízda sportovních automobilů

Na závěr obou tréninků bude předvedena ukázková jízda závodních automobilů.

Neděle 9. července 1995

ROZVRH A DÉLKA JÍZD PRAVIDELNOSTI :

I. měřený trénink - volný

od 8.30 hodin

9.00 - 9.20 hodin

9.30 - 9.50 hodin

10.00 - 10.20 hodin

10.30 - 10.50 hodin

11.00 - 11.20 hodin

11.30 - 11.50 hodin

12.00 - 12.20 hodin

12.30 - 12.50 hodin

12.55 - 13.25 hodin

II. měřený trénink - povinný

13.30 - 13.50 hodin

14.00 - 14.20 hodin

14.30 - 14.50 hodin

15.00 - 15.20 hodin

15.30 - 15.50 hodin

16.00 - 16.20 hodin

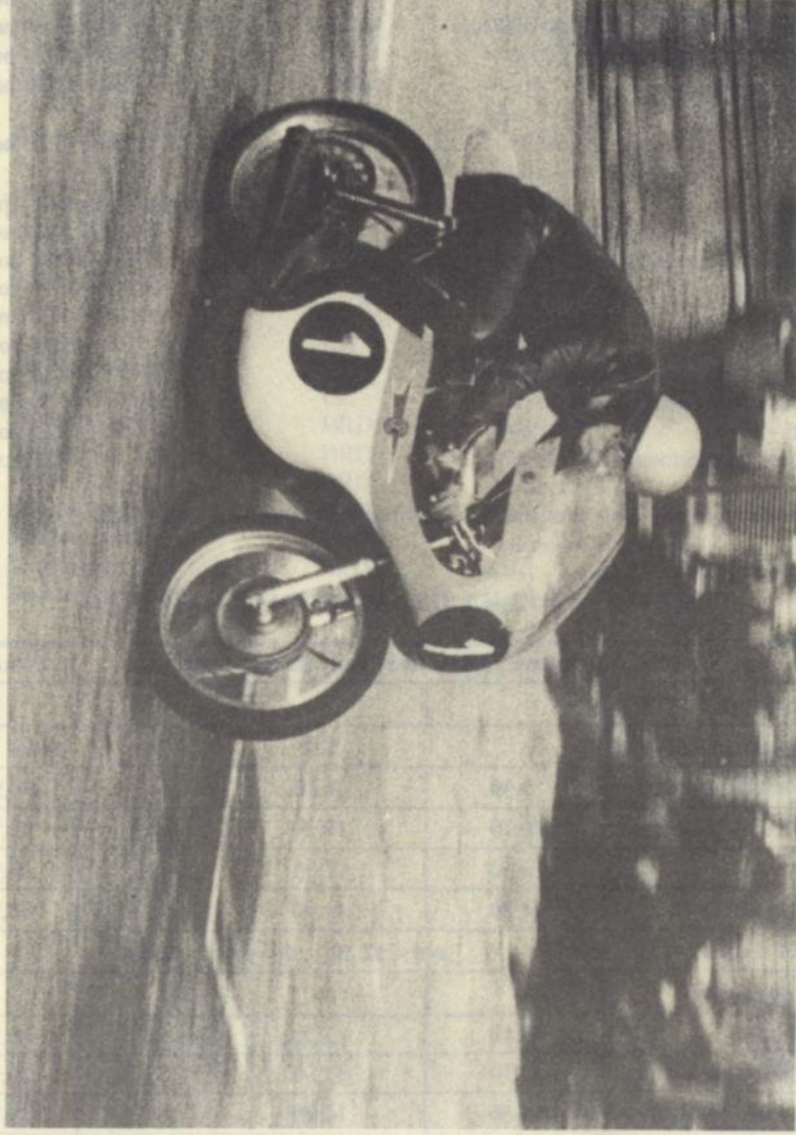
16.30 - 16.50 hodin

17.00 - 17.20 hodin

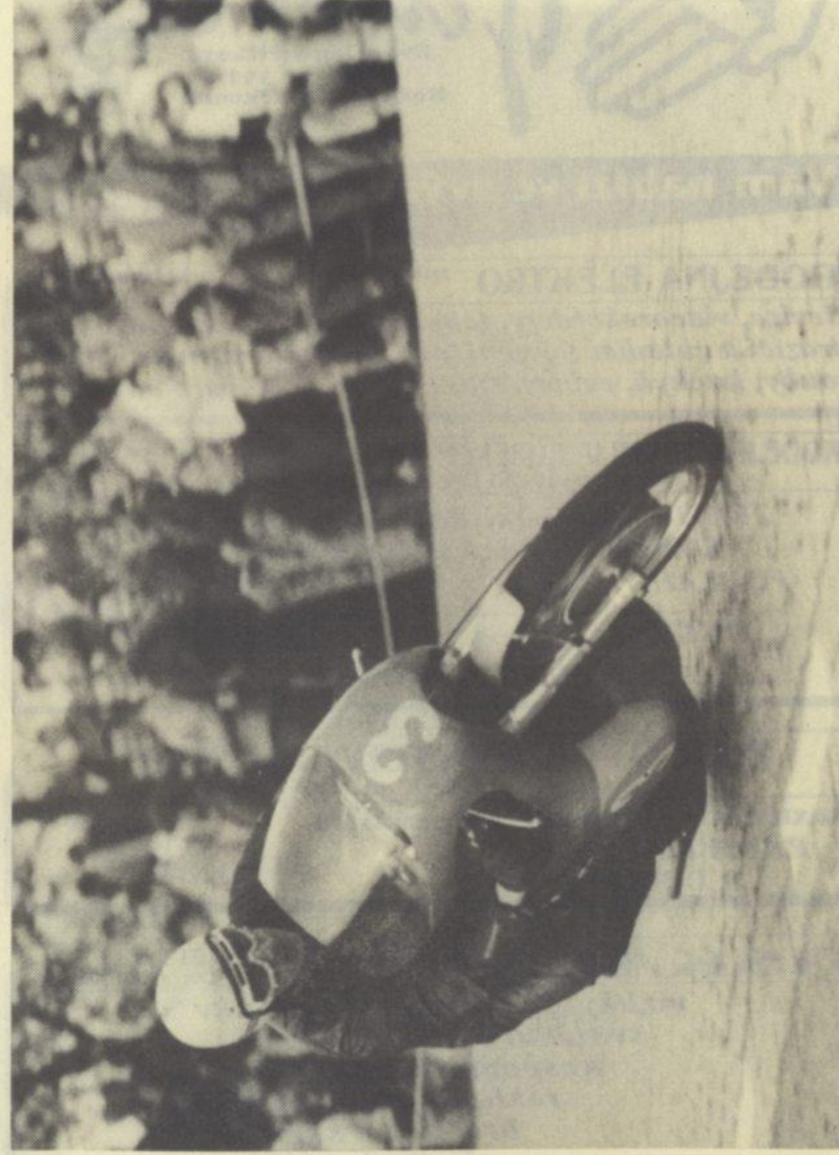
17.30 hodin

třída	příprava (doh.)	start jízdy (hod.)	počet kol	délka jízdy
Dopolední program :				
Ukázková jízda sport. automobilů		8.50	cca 30	minut
NK do 350 ccm + MV Agusta	9.30	9.40	6	30,900
POST VINTAGE nad 350 ccm	10.10	10.20	6	30,900
NK do 175 ccm	10.50	11.00	6	30,900
SIDECAR	11.30	11.40	6	30,900
P ř e s t á v k a o d 12.10 do 13.10 hodin				
Odpolední program :				
NK do 250 ccm	13.10	13.20	6	30,900
VINTAGE a POST V.do 350 ccm	13.50	14.00	6	30,900
NK do 500 ccm a nad 500 ccm	14.30	14.40	6	30,900
sólo 1965 - 1968	15.10	15.20	6	30,900
Ukázková jízda sport. automobilů		16.00	cca 30	minut

Klasika v podání Bohouše Staši na ČZ 125 OHC r. 1968



A v podání Zdeňka Bímy z Hořic na JAWĚ r. 1970





Eva a Jan Střížkovi
Riegrova 394
Hořice v Podkrkonoší
508 01
tel. : 0435/3802

Vám nabízí ve svých provozovnách

PRODEJNA ELEKTRO nám. Jiřího z Poděbrad 200
tel. : 0435/2788

*televize, videorekordery, fotoaparáty, radiomagnetofony
mrazicí a chladicí zařízení, pračky, boilers, mikrovlnné
troubky, kuchyň. roboty, frit. hrnce, rychlovar.konvice*

PRODEJNA TEXTILU, KOBERCŮ A PODLAHOVÝCH KRYTIN
Riegrova 2108, tel. 0435/3802

*TEXTIL - kojenecký, dětský, dámský a pánský
KOBERCĚ - v různých šířích a barvách
PODLAHOVÉ KRYTINY - PVC, lina, Viabely*

*DEKORATIVNÍ STROPNÍ PODHLEDY
super cena 44,- Kč / m²*

PŮJČOVNA SVATEBNÍCH ŠATŮ

Riegrova 394, tel. 0435/3802

*luxusních i jednodušších modelů,
PÁNSKÝCH OBLEKŮ
A DOPLŇKŮ*

*SLEVA DO TANEČNÍCH
NA VĚNEČEK*

TISKÁRNA Žižkova 611, 508 01 Hořice v P.
tel. 0435/3480 - fax 0435/2870

*vizitky, pozvánky, vstupenky
svatební oznámení
hospodářské tiskopisy,
reklamní letáky, plakáty
brožury a skripta
knižní vazby*

*Máte-li zájem o další sortiment, kontaktujte se s námi,
rádi vyhovíme k Vaší spokojenosti.*